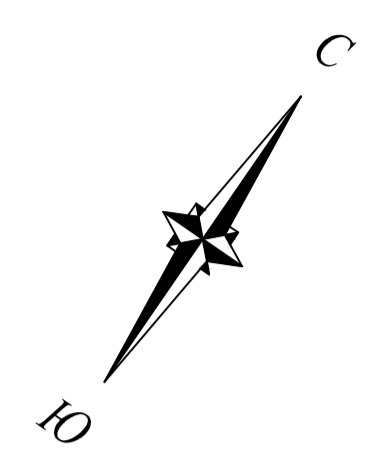
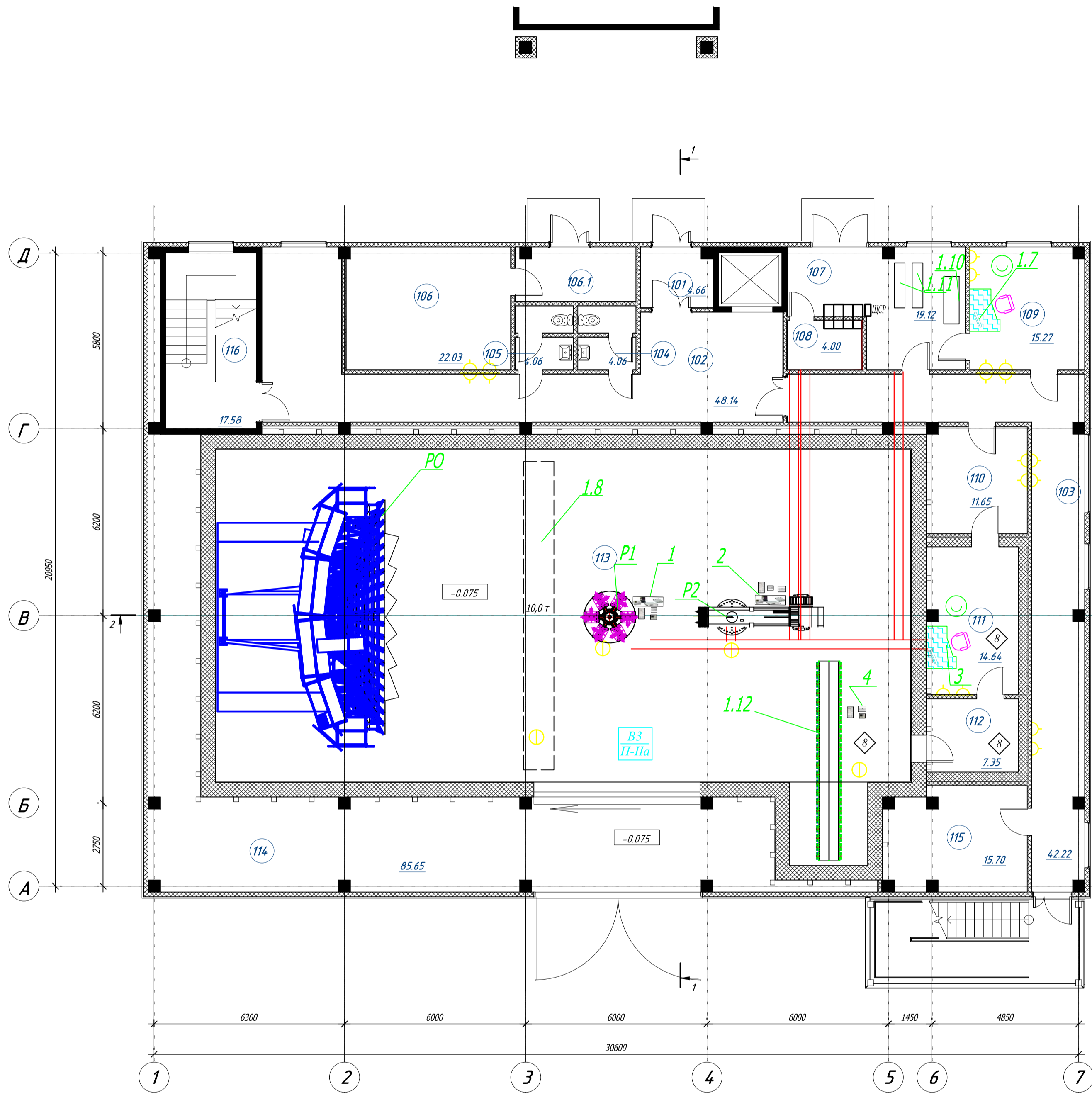


ПЛАН НА ОТМ. 0.000

корпус №1



- Условные обозначения**
- Категория помещения по СП12.13130.2009
Класс помещения по ПУЭ
- ВЗ П-Па - место установки датчика ПДК
 - оборудование вновь устанавливаемое
 - щит силовой распределительный
 - подвод сжатого воздуха низкого давления для пневмоинструмента (двухрожековая)
 - подвод электроэнергии
 - евророзетка на 220В
 - отсос воздуха
 - место установки телефона
 - радиоточка
 - место установки часов
 - приемок
 - рабочее место
 - РПМ
 - экран (контур)
 - блок электрических фильтров
 - экранированные двери
 - Класс помещения по ГОСТ 14644-1 2002-9
 - экранированные откатные ворота

ЭКСПЛИКАЦИЯ ПОМЕЩЕНИЙ

НОМЕР ПОМЕЩЕНИЯ	НАИМЕНОВАНИЕ	ПЛОЩАДЬ М2	КАТ. ПОМЕЩЕНИЯ
101	ТАМБУР	5,3	
102	ВЕСТИБУЛЬ	48,1	
103	КОРИДОР	42,2	
104	САНУЗЕЛ	4,0	
105	САНУЗЕЛ	4,0	
106	ПОМЕЩЕНИЕ ГПТ С ТАМБУРОМ	29,1	В2
107	ПОМЕЩЕНИЕ ЭНЕРГООБЕСПЕЧЕНИЯ АФАР	19,1	В2
108	ФИЛЬТРОВАЯ	4,0	В2
109	ОПЕРАТОРСКАЯ	15,3	
110	ГАРДЕРОБНАЯ ЧИСТЫХ ПОМЕЩЕНИЙ	11,6	В4
111	АППАРАТНАЯ	14,6	В3
112	ТАМБУР ЭКРАНИРОВАННЫЙ	7,3	В3
113	БЕЗЭКОВАЯ КАМЕРА	261,3	В3
114	ТЕХНОЛОГИЧЕСКИЙ КОРИДОР	85,6	
115	ТЕПЛОВЫЙ ПУНКТ	15,7	В3
116	ЛЕСТНИЧНАЯ КЛЕТКА 1	17,6	В3
		584,52	

Спецификация технологического оборудования (начало)

Поз.	Обозначение	Наименование	Кол.	Масса ед, кг.	Примечание
PO	М АК - 8*	Параболический	1	7000	в соответствии с документацией разработчика
	ИТПЭ РАН	отражатель 7,5x7,5 м			
P1	ОПУ -И	Поляризационный позиционер	1		
	ИТПЭ РАН	с блоком управления N=5 кВт			
1	ПРИЕМО-ПЕРЕДАЮЩИЙ БЛОК ОБЛУЧАЮЩЕЙ СИСТЕМЫ N=3 кВт				
1.1	KEYSIGHT PNA-X	АНАЛИЗАТОР ЦЕПЕЙ	1		
1.2	KEYSIGHT E8257D	ГЕНЕРАТОР СИГНАЛОВ	1		
1.3	KEYSIGHT 83020A	УСИЛИТЕЛЬ С БЛОКОМ ПИТАНИЯ	2		
1.4	BLMA 2640 - 0.8	УСИЛИТЕЛЬ N= 500 Вт	2		
1.5		БЛОК КОММУТАЦИИ СИГНАЛОВ	1		
1.6	БЛОК УСИЛЕНИЯ, МОДУЛЯЦИИ И КОММУТАЦИИ СИГНАЛОВ ДЛЯ ИЗМЕРЕНИЯ ПОЛЕЙ И ХАРАКТЕРИСТИК РАССЕЯНИЯ ТХ		1		
P2	ОПУ -А	Устройство позиционирования антен N=15 кВт	1	10000	
2	АНТЕННЫЙ ПРИЕМО-ПЕРЕДАЮЩИЙ БЛОК N=2 КВТ		1		
2.1	KEYSIGHT 85309В	БЛОК ФОРМИРОВАНИЯ ГЕТЕРОДИНА			
2.2	KEYSIGHT 85320A,В	БЛОК МИКСЕРОВ	12		
2.3	KEYSIGHT E8257D	ГЕНЕРАТОР СИГНАЛОВ	1		
2.4	KEYSIGHT 83020A	УСИЛИТЕЛЬ С БЛОКОМ ПИТАНИЯ	2		
2.5	BLMA 2640 - 0.8	УСИЛИТЕЛЬ	1		
2.6	АНТЕННЫЙ БЛОК КОММУТАЦИИ СИГНАЛОВ		1		
3	КОМНАТА ОПЕРАТОРОВ				
3.1	УПРАВЛЯЮЩАЯ ВЫЧИСЛИТЕЛЬНАЯ СИСТЕМА N=10 кВт С ПО ИЗМЕРЕНИЙ И ОБРАБОТКИ		1		
3.2	БЛОКИ УПРАВЛЕНИЯ УСТРОЙСТВАМИ ПОЗИЦИОНИРОВАНИЯ ~15кВт		4		
3.3	КОМПЛЕКТ КАБЕЛЕЙ				
3.4	КОМПЛЕКТ СВЧ ПЕРЕХОДОВ				
3.5	КОМПЛЕКТ АТТЕНОАТОРОВ				
3.6	КОМПЛЕКТ ЗОНДОВ ДЛЯ ИЗМЕРЕНИЯ РАСПРЕДЕЛЕНИЯ ПОЛЕЙ				
3.7	КОМПЛЕКТ ИЗМЕРИТЕЛЬНЫХ АНТЕН				
3.8	КОМПЛЕКТ ОБРАЗЦОВЫХ МЕР				
4	УПРАВЛЕНИЕ СКАНЕРА И ПИЛОНА		1		
4.1	KEYSIGHT PNA-X	АНАЛИЗАТОР ЦЕПЕЙ	1		
4.2	KEYSIGHT 85309В	БЛОК ФОРМИРОВАНИЯ ГЕТЕРОДИНА			
4.3	KEYSIGHT 85320A,В	БЛОК МИКСЕРОВ	6		
4.4	БЛОК УСИЛЕНИЯ, МОДУЛЯЦИИ И КОММУТАЦИИ СИГНАЛОВ ДЛЯ ИЗМЕРЕНИЯ ПОЛЕЙ И ХАРАКТЕРИСТИК РАССЕЯНИЯ R X		1		

Сводка площадей

Наименование цехов, служб, помещений	Площадь, кв.м.			Общая
	Занимаемая цехами основного производства	Занимаемая цехами вспомогательного производства	Занимаемая бытовыми и котл. помещениями	
Корпус Д Всего	433,1	780,54	98,9	1312,54 м2

Спецификация технологического оборудования (окончание)

Поз.	Обозначение	Наименование	Кол.	Масса ед, кг.	Примечание
1.8	31 5727 1129 03	Электрический	1	6000	
1.9		однопролетный кран 10 т N=15 кВт			
1.10		Установка охлаждения АФАР N=15 кВт	1	2000	
1.11		Генераторы электропитания АФАР N=60 кВт	2	2000	
1.12	040 ВЭМЭ	Сканер N=15 кВт	1	4000	

265/59-2014-ИДС7

Техническое перевооружение и создание комплексного стенда для разработки и испытаний радиолокационных систем перспективных кораблей

Изм.	Кол.уч.Лист	№ док.	Подпись	Дата	Статус	Лист	Листов
Разработал	Михно			02.15	Открытое акционерное общество "Научно-производственное предприятие "Салют" г. Москва, ул. Плеханова, д. 6, к.1	1	6
Проверил				02.15			
Н. контр.				02.15			
Технологическая планировка План на отм. 0.000					ООО "ТЕПЛОСФЕРА"		