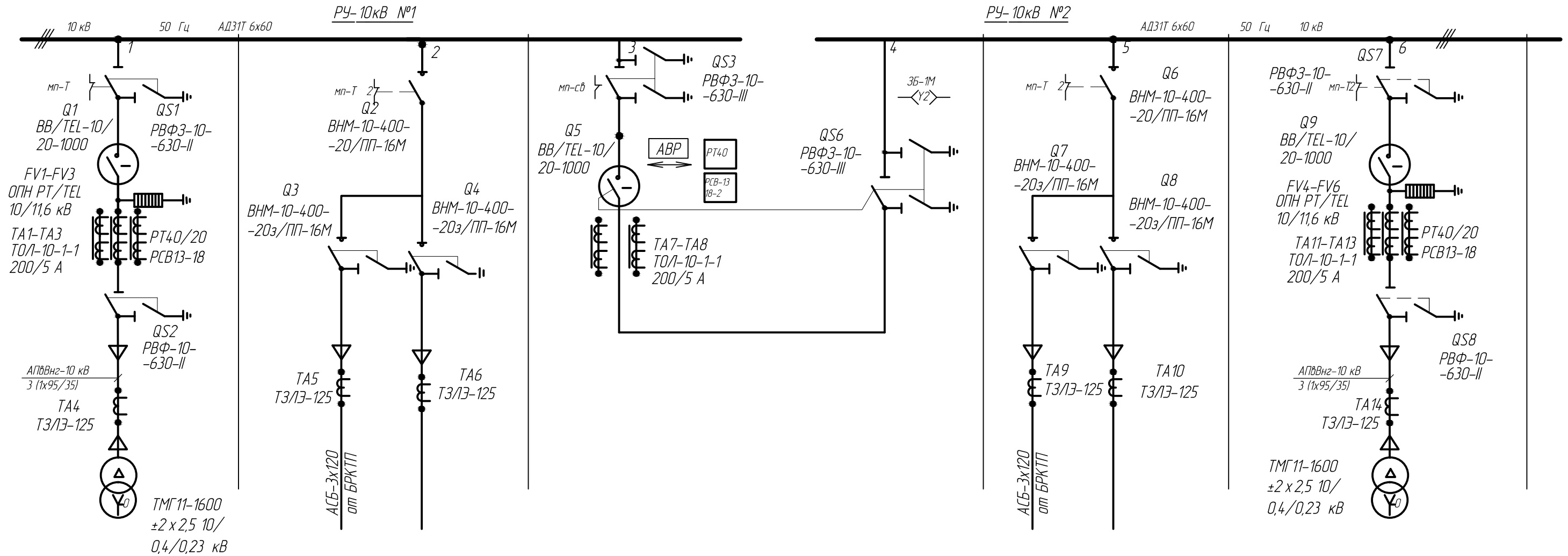


12-29217. ЭС 1				
Ленинградская область, Всеволожский район, Колтушское сельское поселение, д. Старая				
Изм.	Кол.уч.	Лист	№ док.	Подпись
Проект.	Маянцев			
Провер.				
Рук.вр.				
Гл. спец.				
Нач. отд.				
Тип	Жуков С.П.			
Блочная комплектная трансформаторная подстанция на два трансформатора по 1600 кВА каждый. Электрическая часть. БКТП 1			Стация	Лист
Схема однолинейная 10кВ электроснабжения ООО "Рибис"			П	1
Общество с ограниченной ответственностью «ЭЛЕКТРОМОНТАЖ»			Листов	
Формат А1				

Сделано в
 Дата
 Подп. и дата
 Владелец



Поз. обозначение	Наименование	Кол-во	Примечание
Q2, Q6	Выключатель нагрузки ВНМ-10/400-20 с приводом ПП-16М-00УХЛЗ	2	
Q1, Q5, Q9	Вакуумный выключатель В В/ТЕ L-10-20/1000	3	
Q3, Q4, Q7, Q8	Выключатель нагрузки ВНМ-10/400-20зА с приводом ПП-16М-00УХЛЗ	4	
QS3, QS6	Разъединитель РВФЗ-10/630-III	2	
QS1, QS7	Разъединитель РВФЗ-10/630-II	2	
QS2, QS8	Разъединитель РВЗ-10/630-II	2	
TA1-TA3, TA7-TA8, TA11-TA13	Трансформатор тока ТОЛ-10, 200/5	8	
TA9-TA14	Трансформатор тока ТЗЛЭ-125	6	
FV1-FV6	Ограничитель перенапряжения ОПН-РТ/ТЕЛ 10/11,6	6	
Y1, Y2	Замок электромагнитной блокировки ЗБ-1М УХ/12 (ВИЛЕ.304261034)	2	= 110В.
	Ключ электромагнитной блокировки КЗЗ-1М УХЛ2с(ВИЛЕ304261033-02)	1	
	Ключ магнитный КМ-1М УХЛ2 (ВИЛЕ684431001)	1	

12-29217. ЭС 1					
Ленинградская область, Всеволожский район, Колтушское сельское поселение, д. Старая					
Изм.	Кол.уч.	Лист	№ док.	Подпись	Дата
Проект.		Маянцев			
Провер.					
Рук.гр.					
Гл. спец.					
Нач.отд.					
ГИП		Жуков С.П.			
Блочная комплектная трансформаторная подстанция на два трансформатора по 1600 кВА каждый. Электротехническая часть. БКТП 1				Стадия	Лист
Схема электрическая принципиальная РУ-10 кВ на базе ячеек КСО-285				П	2
				Общество с Ограниченной Ответственностью «ЭЛЕКТРОМОНТАЖ»	

Взам. инв. N	
Подп. и дата	
Инв. N подл.	