

Плавательный бассейн

Плавательный бассейн, расположенный в здании МБОУ СОШ №121 по адресу: г.Красноярск, ул. Сергея Лазо,32

РАБОЧАЯ ДОКУМЕНТАЦИЯ
СИЛОВОЕ ЭЛЕКТРООБОРУДОВАНИЕ
167/13-ЭМ

Partner for Contact:
Order No.:
Company:
Customer No.:

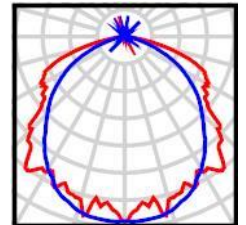
Дата: 27.05.2014
Оператор:



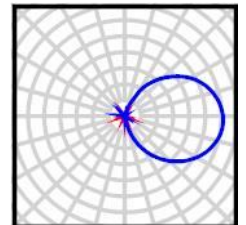
Оператор
Телефон
Факс
Электронная почта

Плавательный бассейн / Ведомость светильников

14 Шт. LIGHTINGTECHNOLOGIES LZ LED 1500
№ изделия:
Световой поток (Светильник): 6337 lm
Световой поток (Лампы): 6337 lm
Мощность светильников: 62.0 W
Классификация светильников по CIE: 99
CIE Flux Code: 45 77 95 99 100
Комплектация: 1 x LZ LED 1500 (Поправочный коэффициент 1.000).



17 Шт. LIGHTINGTECHNOLOGIES - NBR 41 F118
№ изделия: -
Световой поток (Светильник): 188 lm
Световой поток (Лампы): 1200 lm
Мощность светильников: 18.0 W
Классификация светильников по CIE: 53
CIE Flux Code: 11 35 66 53 16
Комплектация: 1 x OSRAM DULUX D 18 W
(Поправочный коэффициент 1.000).

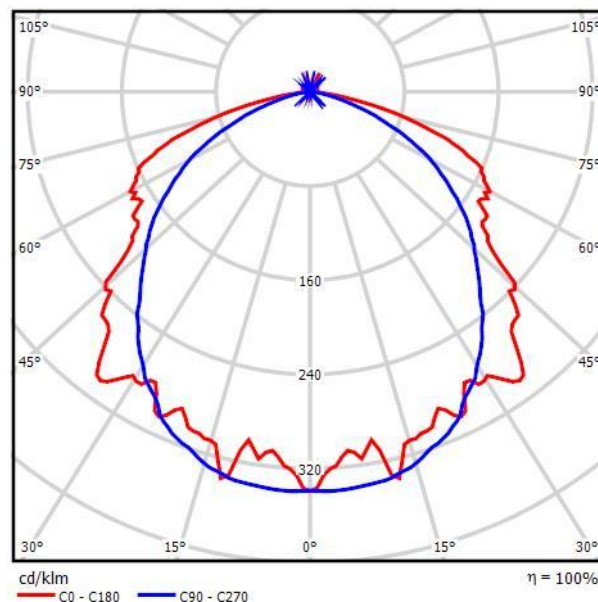




Оператор
Телефон
Факс
Электронная почта

LIGHTINGTECHNOLOGIES LZ LED 1500 / Паспорт светильника

Место выхода света 1:



Классификация светильников по CIE: 99
CIE Flux Code: 45 77 95 99 100

Светильник промышленного освещения с высокой степенью IP, высокой светоотдачей и CRI. Предназначен для тяжелых условий эксплуатации, в том числе и для применения в помещениях с пониженной окружающей температурой (до -30°C). Возможно изготовление различных модификаций: со II классом защиты от поражения электрическим током, аварийным блоком и управлением освещением, вандалозащищенных. В роли источника света применяются LED-кластеры с длительным сроком службы.

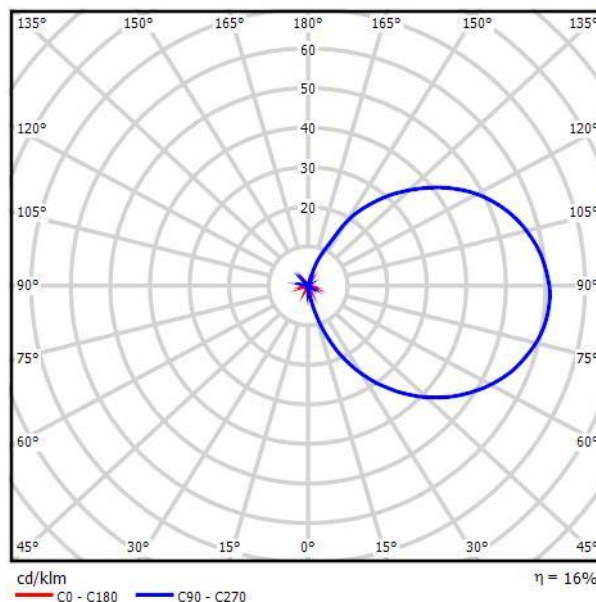
Из-за отсутствия свойств симметрии для этому светильнику невозможно представление таблицы UGR.



Оператор
Телефон
Факс
Электронная почта

LIGHTINGTECHNOLOGIES - NBR 41 F118 / Паспорт светильника

Место выхода света 1:



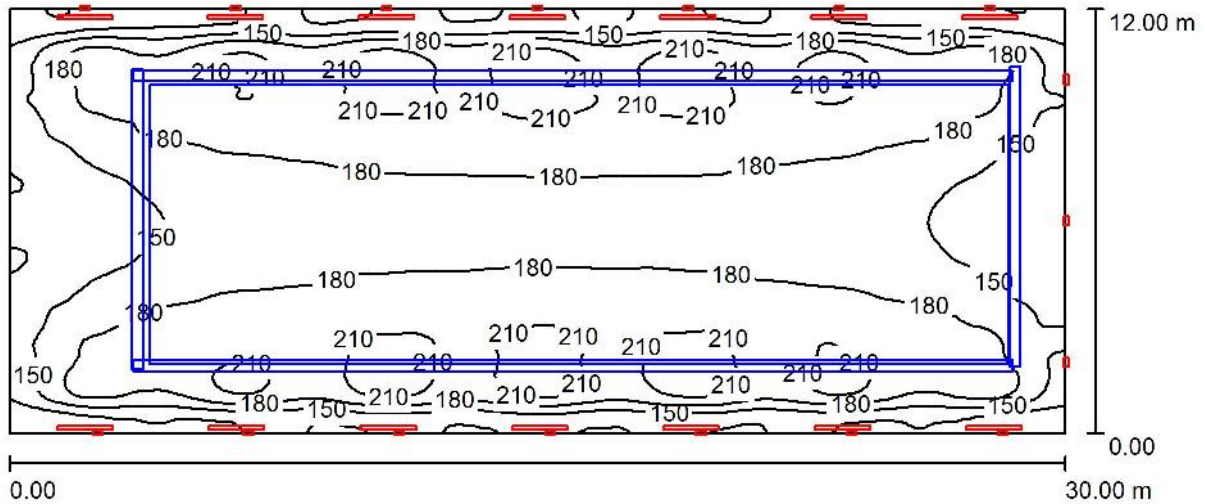
Классификация светильников по CIE: 53
CIE Flux Code: 11 35 66 53 16

Светильник для встраивания в стену с высокой степенью защиты. В качестве источника света газоразрядные лампы высокого давления. Для установки используется металлический бокс. Световой поток распределяется в нижней полусфере.

Из-за отсутствия свойств симметрии для этому светильнику невозможно представление таблицы UGR.

Оператор
Телефон
Факс
Электронная почта

помещение 2-37 / Резюме



Высота помещения: 4.500 m, Коэффициент эксплуатации: 0.80

Значения в Lux, Масштаб 1:215

Поверхность	ρ [%]	E_{cp} [lx]	E_{min} [lx]	E_{max} [lx]	E_{min} / E_{cp}
Рабочая плоскость	/	175	88	232	0.502
Полы	61	148	73	421	0.491
Потолок	70	178	89	499	0.499
Стенки (4)	47	148	97	538	/

Рабочая плоскость:

Высота: 0.850 m
Растр: 128 x 128 Точки
Краевая зона: 0.000 m

Ведомость светильников

	()	Φ () [lm]	Φ () [lm]	P [W]
1	14	LIGHTINGTECHNOLOGIES LZ LED 1500 (1.000)		6337		6337	62.0
2	17	LIGHTINGTECHNOLOGIES - NBR 41 F118 (1.000)		188		1200	18.0
				: 91911	: 109118		1174.0

Удельная подсоединенная мощность: $3.26 \text{ W/m}^2 = 1.87 \text{ W/m}^2/100 \text{ lx}$ (

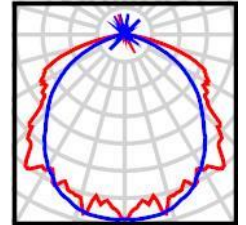
: 360.00 m^2)



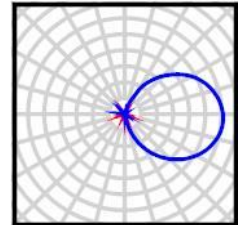
Оператор
Телефон
Факс
Электронная почта

помещение 2-37 / Ведомость светильников

14 шт. LIGHTINGTECHNOLOGIES LZ LED 1500
№ изделия:
Световой поток (Светильник): 6337 lm
Световой поток (Лампы): 6337 lm
Мощность светильников: 62.0 W
Классификация светильников по CIE: 99
CIE Flux Code: 45 77 95 99 100
Комплектация: 1 x LZ LED 1500 (Поправочный коэффициент 1.000).



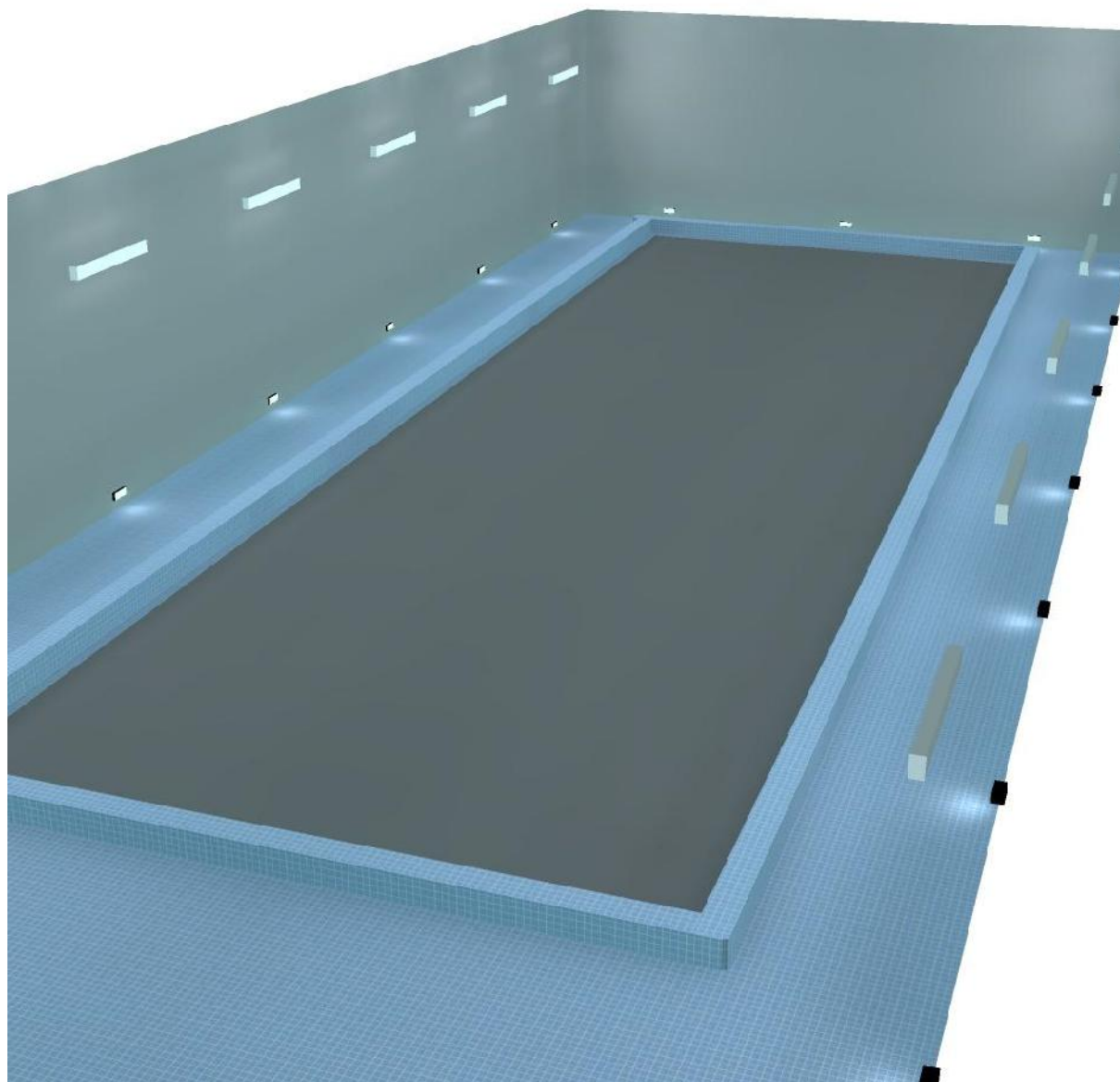
17 шт. LIGHTINGTECHNOLOGIES - NBR 41 F118
№ изделия: -
Световой поток (Светильник): 188 lm
Световой поток (Лампы): 1200 lm
Мощность светильников: 18.0 W
Классификация светильников по CIE: 53
CIE Flux Code: 11 35 66 53 16
Комплектация: 1 x OSRAM DULUX D 18 W
(Поправочный коэффициент 1.000).





Оператор
Телефон
Факс
Электронная почта

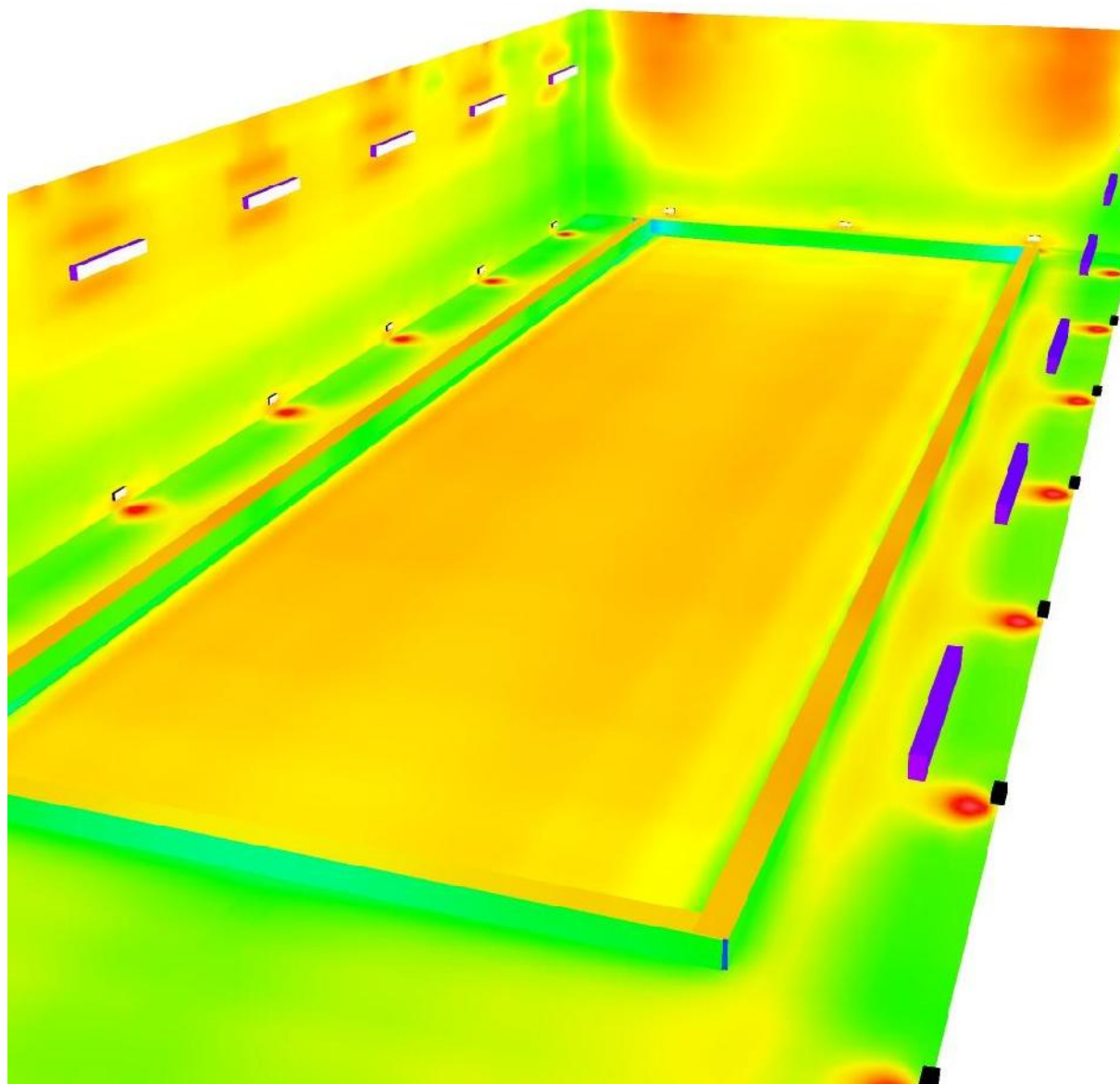
помещение 2-37 / 3D - визуализация





Оператор
Телефон
Факс
Электронная почта

помещение 2-37 / Фиктивные цвета - визуализация



0 20 50 70 100 150 200 300 600 lx