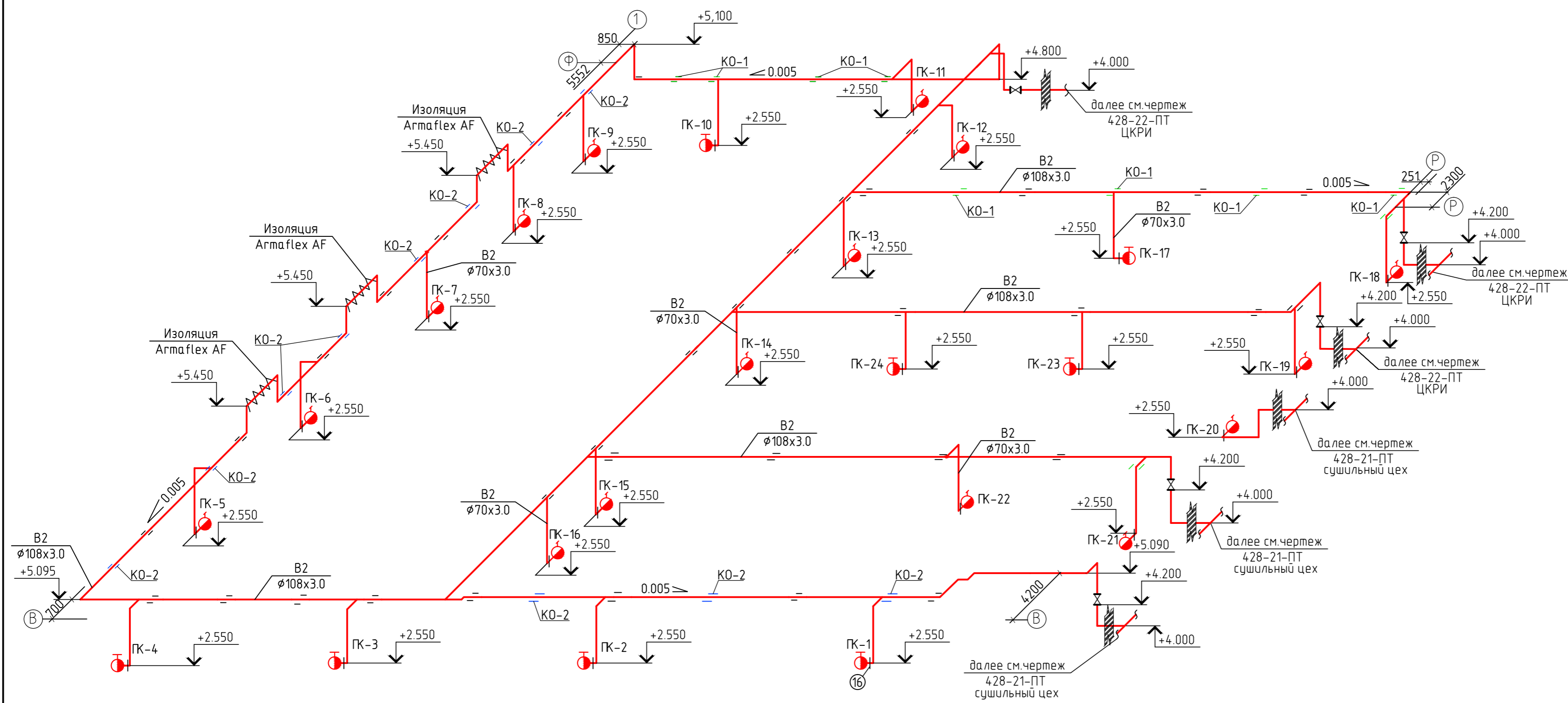


B2



Условные обозначения

- B2 — Водопровод противопожарный
- ПК — Кран пожарный

Примечание

Крепление трубопроводов представлено на листах: 478-213-ПТ-005, 478-213-ПТ-006

Спецификация материалов

Поз.	Обозначение	Наименование	Кол.	Масса ед., кг	Примечание
1	ГОСТ 10704-91	Труба $\phi 108 \times 3.0$,	м	461	7.77
2	ГОСТ 10704-91	Труба $\phi 70 \times 3.0$	м	69	4.96
3	ГОСТ 17375-2001	Отвод 90-2-108x3.5	22	2.2	
4	ГОСТ 17375-2001	Отвод 90-2-65x3.0	34	0.8	
5	ГОСТ 17376-2001	Тройник 108x4-76x3.5	22	2.2	
6	ГОСТ 17376-2001	Тройник 108x4	6	2.2	
7	НПБ 151-2000	Шкаф пожарный ШПК-Пульс-315Н	18	40	
8	НПБ 151-2000	Шкаф пожарный ШПК-310НО	6	35	
9	15кч11р	Клапан Ду 65, Ру 1,6 МПа	24	2,7	
10	ГОСТ Р53279-2009	Головка соединительная рукавная ГР-65	48	0.52	
11	ГОСТ Р53279-2009	Головка соединительная цапковая ГЦ-65	24	0.35	
12	ГОСТ 53331-2009	Ствол пожарный РС-70	24	1.85	
13	ГОСТ 51049-2008	Рукав напорный РПК-В- 65 L=20м	24	11.0	
14	ГОСТ р51057-97	Огнетушитель порошковый ОП-5(3)2А55В-У2	18	5.0	
15	ООО "Тим"/Теплоизоляционные материалы г.Санкт-Петербург	Изоляция Armaflex AF-1-108, 9.5 мм	м	24	-
16	ООО "Тим"/Теплоизоляционные материалы г.Санкт-Петербург	Самоклеющаяся лента, AF-TAPE-МС/6	м	24	-

Поз.	Обозначение	Наименование	Кол.	Масса ед., кг	Примечание
17	ООО "Промкомплект"	Дроссельная шайба Ду65 отверстие 43мм	24	-	
18	Серия 5.900-7 выпуск 3	Крепление трубопроводов к металлической колонне А14Б 540.000-03	35	2.04	
	8 ГОСТ 19903-74 Ст.3 ГОСТ 14637-89	Лист LxH 75x50	35	0.16	
	35x4 ГОСТ 8509-86 Ст.3 ГОСТ 535-88	Уголок L=160 мм	35	0.34	
	12 ГОСТ 2590-88 Ст.3 ГОСТ 535-88	Круг R*54	35	0.23	
	12 ГОСТ 2590-88 Ст.3 ГОСТ 535-88	Лист R*54 50x100-2.2	35	0.118	
	ГОСТ ISO 8673-2014	Гайка М12	140		
19	Компания ADL	Затвор межфланцевый с рукояткой	5	4.4	
		ЗП-ВС-FLN(W)-5-100-MR-E-1.6			

Инв. № подл. 272869

Взам. инв. №

Подпись и дата

Изм.	Кол.уч.	Лист	№ док.	Подпись	Дата
Нач.отд.					
Гл.спец.					
Инж.кат.					
Главный производственный корпус Сушильный цех Склад готовой продукции					
Стадия					
Лист					
Листов					
Р - 1					
Схема системы В2					