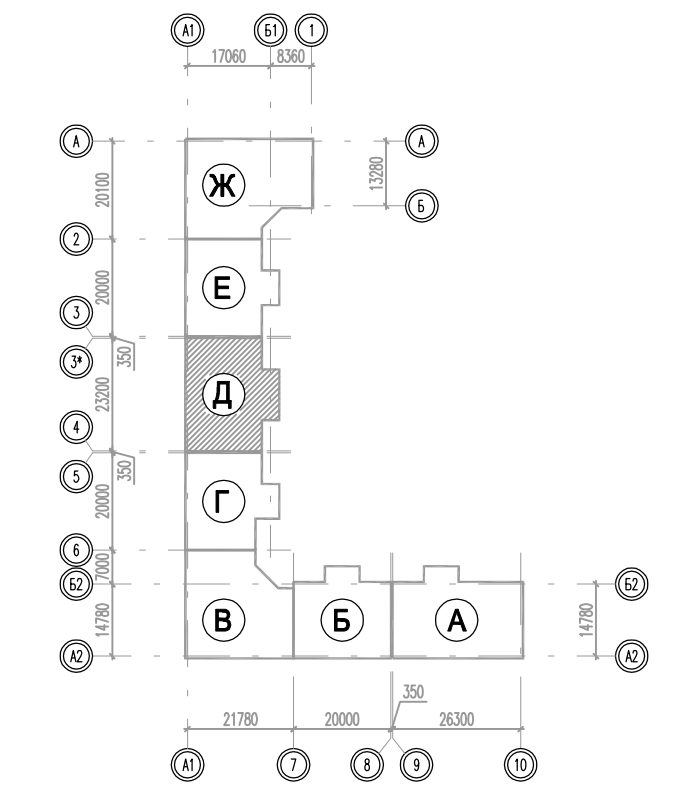
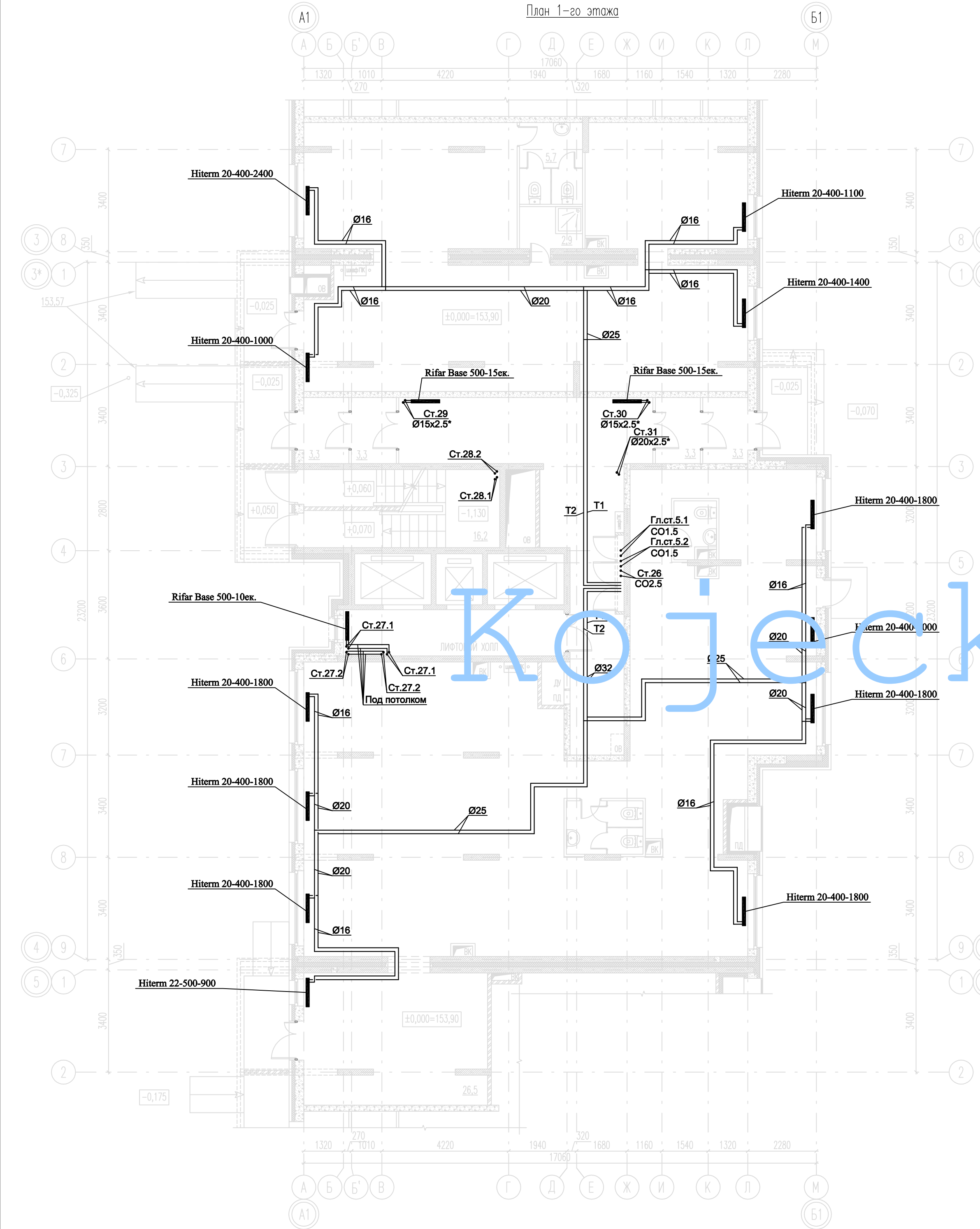


Примечания:
 1. Т1 - стояк системы трубопроводов системы теплоснабжения, $t=90^{\circ}\text{C}$.
 Т2 - стояк системы трубопроводов системы теплоснабжения, $t=40^{\circ}\text{C}$.
 2. Магистральные трубопроводы и стояки системы отопления выполнены из труб стальных водогазопроводных и стальных электросварных прямошовных.
 Диаметры стальных трубопроводов указаны по наружной \varnothing .
 Для труб стальных электросварных прямошовных (15х2,5; 20х2,5; 25х2,8; 32х2,8; 40х3,0) указаны внутренний диаметр и толщина стенки.
 Для труб стальных водогазопроводных (76х3,5; 76х3,5; 89х4,5; 108х4,5) указаны наружный диаметр и толщина стенки.
 3. Трубопровод, прокладываемый в полу, выполнен из труб металлопластиковых. На планах указаны наружный диаметр.
 4. Трубопровод проложить в теплоизоляции.
 5. Трубопроводы и стояки системы отопления условно отнесены от стен.
 6. Точки привала прокладки трубопроводов уточнить по месту при монтаже.

СОПАСОВНО: ГЕНЕРАЛЬНЫЙ ПРОЕКТИРОВЩИК					
ООО "Архитектурно-Бир-Платформа"					
Видность	Формат	Полн.	Дата	Шифр	
ГП	А4	полная	2014	РД/14-227/14-081	
ГП	А4	чертеж			
Ив. N	Заказчик: ООО "БС Платформа"		РД/14-227/14-081		
Жилой комплекс с парковкой автомобилей и встроенно-пристроенными нежилыми помещениями по адресу: г. Воронеж, Ленинский район, ул. Греческая, 65.					
Дир. Исполн.	Лист	Уточн.	Получен	Дата	
Г.П.И.	Ветелева	Р.П.И.	Р.П.И.		
С.И.И.	Корсаков	С.И.И.	С.И.И.		
В.И.И.	Колесников	В.И.И.	В.И.И.		
П.И.И.	Чибриков	П.И.И.	П.И.И.		
И.И.И.	Иванов	И.И.И.	И.И.И.		
Внутренняя система отопления				Страна	Лист
Схема Д				РД	3
Оплата: Пак -1 по этажу в том числе (И/П)				ГРУППА КОМПАНИЙ	
				ООО "ТРИА-Строй"	
				Воронеж 48	

План 1-го этажа



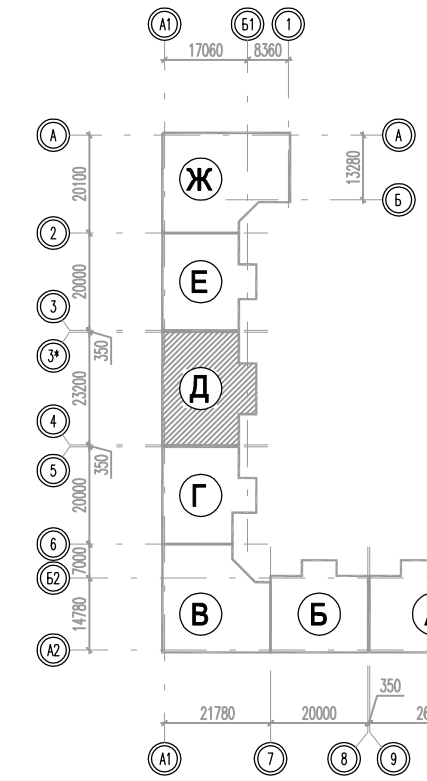
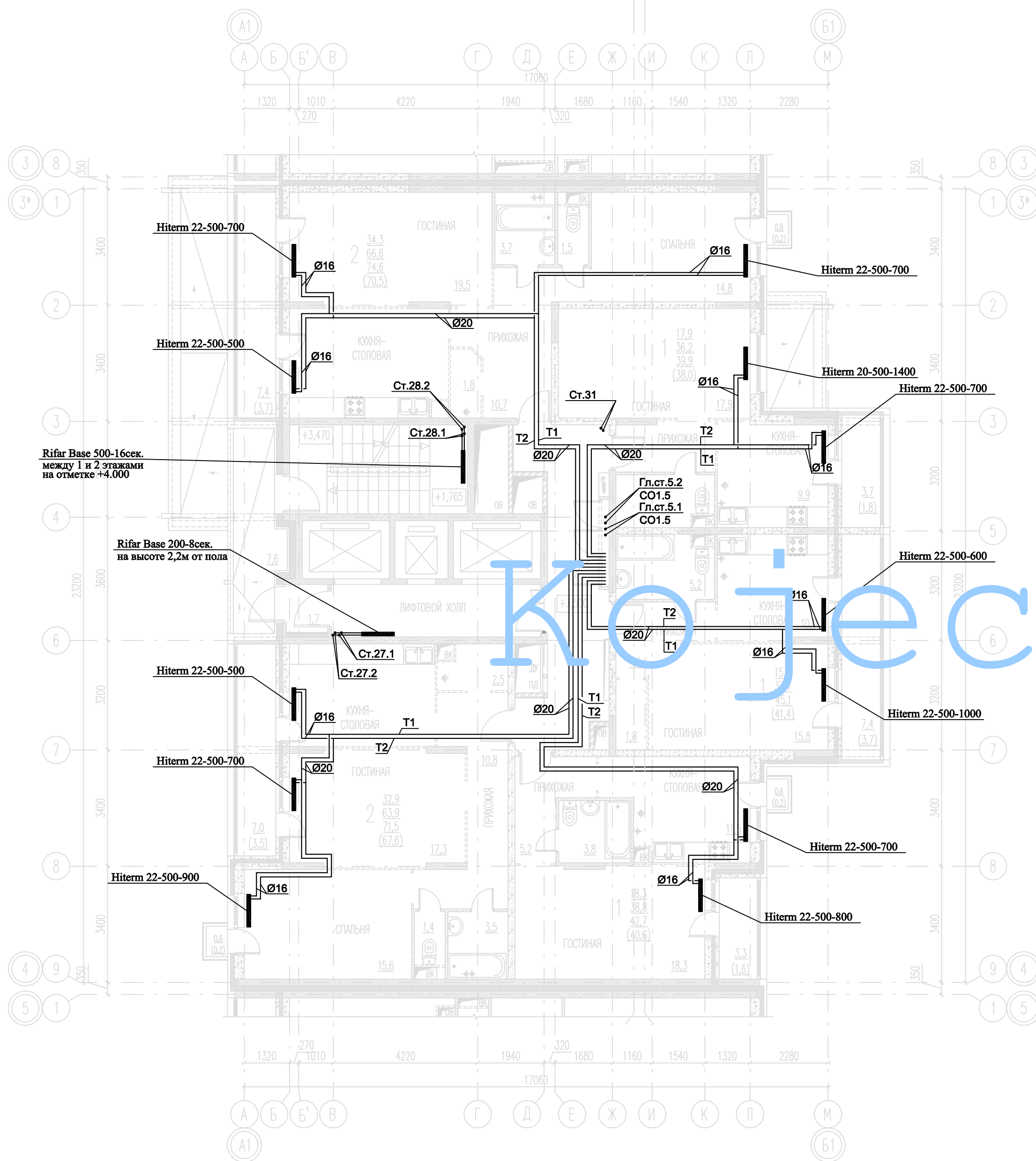
Кожецкий

Примечания:

1. T1-подающий трубопровод систем теплоснабжения, t=90°C, T2-обратный трубопровод систем теплоснабжения, t=65°C.
2. Магистральные трубопроводы и стояки системы отопления выполнены из труб стальных водогазопроводных и стальных электросварных прямошовных. Диаметры стальных трубопроводов указаны со звездочкой (*). Для труб стальных водогазопроводных (15x2.5; 20x2.5; 25x2.8; 32x2.8; 40x3.0) указан внутренний диаметр и толщина стенки. Для труб стальных электросварных прямошовных (57x3.5; 76x3.5; 89x4.5; 108x4.5) указан наружный диаметр и толщина стенки.
3. Трубопровод, прокладываемый в полу, выполнен из труб металлополимерных. На планах указан наружный диаметр.
4. Трубопровод проложить в теплоизоляции.
5. Трубопроводы и стояки системы отопления условно отнесены от стен.
6. Точки привязок прокладки трубопроводов уточнить по месту при монтаже.

СОГЛАСОВАНО: ГЕНЕРАЛЬНЫЙ ПРОЕКТИРОВЩИК ООО "Архитектурное Бюро Платформа"						
Должность	Фамилия	Подп.	Дата	Шифр		
ГИП	Емельянов	<i>Е.А.</i>		РД/14-227/14-0В1		
ГАП	Керимов	<i>К.В.</i>				
Инв. N						
Заказчик: ООО "АБ Платформа"			РД/14-227/14-0В1			
Жилой комплекс с подземной парковкой и встроенно-пристроенными нежилыми помещениями, по адресу: г. Воронеж, Ленинский район, ул. Гродненская, 65.						
Изм.	Кол.уч.	Лист	Игол.	Подпись	Дата	
ГИП		Бетенин		<i>Бетенин</i>		
ГАП		Керимов		<i>Керимов</i>		
Выполнил		Кожецкий		<i>Кожецкий</i>		
Проверил		Чванов		<i>Чванов</i>		
Н.контроль		Овородникова		<i>Овородникова</i>		
Внутренняя система отопления. Секция Д.				Стация	Лист	Листов
				РД	4	
Отопление. План 1-го этажа.				ГРУППА КОМПАНИЙ ООО "РДА-Строй"		
Формат А2						

План 2-го этажа



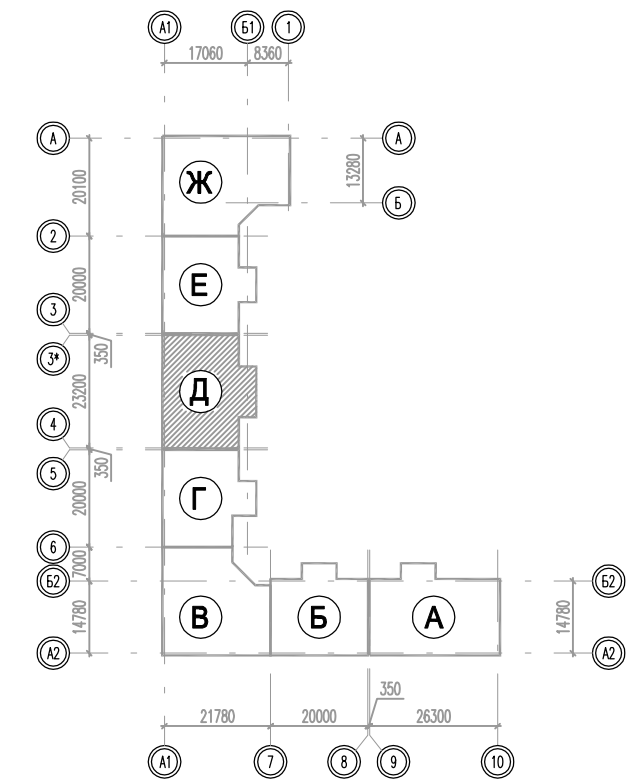
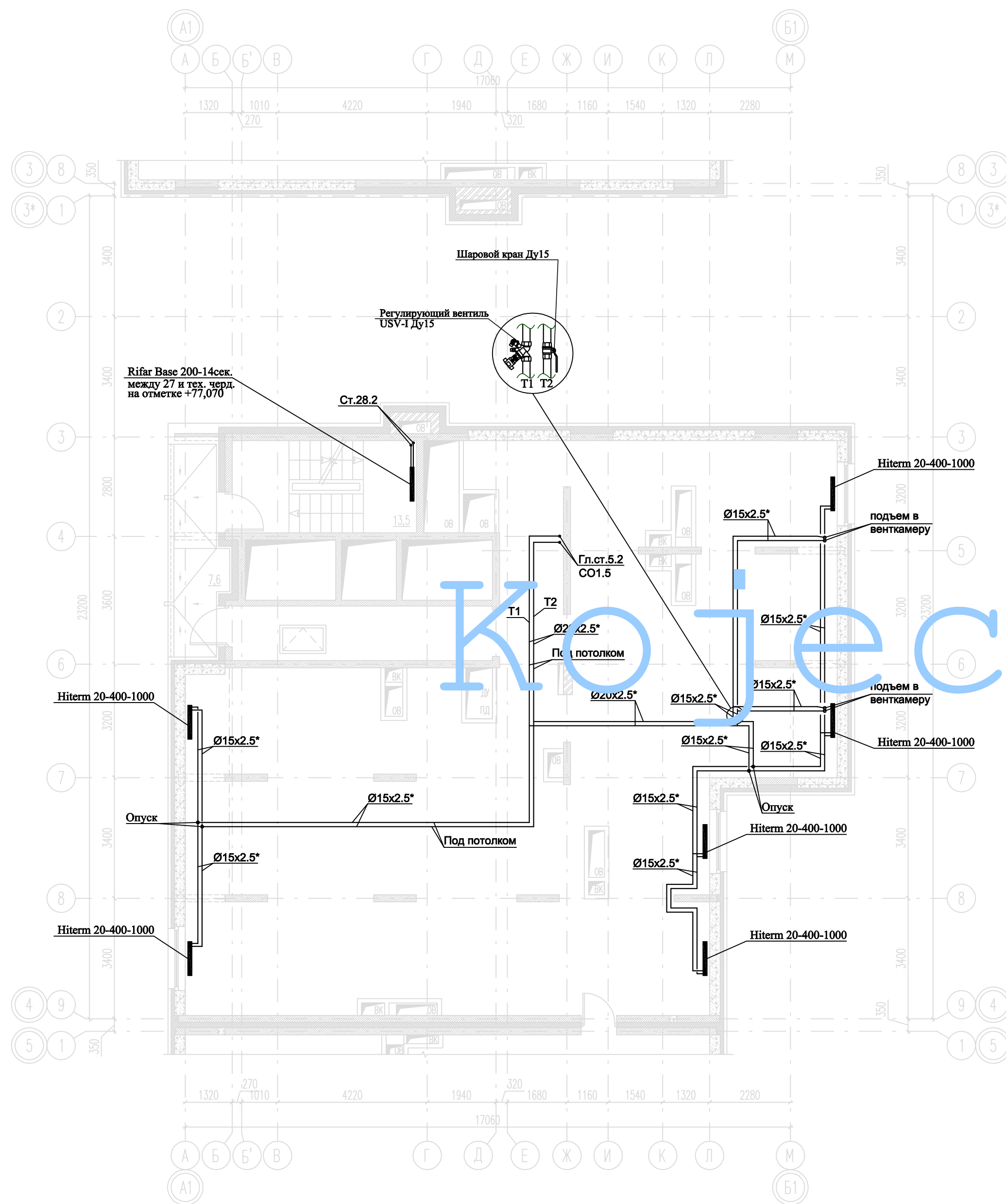
Кожецкий

Примечания:

1. Т1-подающий трубопровод систем теплоснабжения, $t=90^{\circ}\text{C}$,
Т2-обратный трубопровод систем теплоснабжения, $t=65^{\circ}\text{C}$.
2. Магистральные трубопроводы и стояки системы отопления выполнены из труб стальных водогазопроводных и стальных электросварных прямошовных.
Диаметры стальных трубопроводов указаны со звездочкой (*).
Для труб стальных водогазопроводных (15x2.5; 20x2.5; 25x2.8; 32x2.8; 40x3.0) указан внутренний диаметр и толщина стенки.
Для труб стальных электросварных прямошовных (57x3.5; 76x3.5; 89x4.5; 108x4.5) указан наружный диаметр и толщина стенки.
3. Трубопровод, прокладываемый в полу, выполнен из труб металлополимерных. На планах указан наружный диаметр.
4. Трубопровод проложить в теплоизоляции.
5. Трубопроводы и стояки системы отопления условно отнесены от стен.
6. Точки привязок прокладки трубопроводов уточнить по месту при монтаже.

СОГЛАСОВАНО: ГЕНЕРАЛЬНЫЙ ПРОЕКТИРОВЩИК ООО "Архитектурное Бюро Платформа"						
Должность	Фамилия	Подп.	Дата	Шифр		
ГИП	Емельянов	<i>Е.А.</i>		РД/14-227/14-0В1		
ГАП	Керимов	<i>К.В.</i>				
Инв. N						
Заказчик: ООО "АБ Платформа"		РД/14-227/14-0В1				
Жилой комплекс с подземной парковкой и встроенно-пристроенными нежилыми помещениями, по адресу: г. Воронеж, Ленинский район, ул. Гродненская, 65.						
Изм.	Кол.уч.	Лист	Изг.	Подпись	Дата	
ГИП		Бетенин		<i>Бетенин</i>		
ГАП		Керимов		<i>Керимов</i>		
Выполнил		Кожецкий		<i>Кожецкий</i>		
Проверил		Чванов		<i>Чванов</i>		
Н.контроль		Овородникова		<i>Овородникова</i>		
Внутренняя система отопления. Секция Д.				Стация	Лист	Листов
				РД	5	
Отопление. План 2-го этажа.				ГРУППА КОМПАНИЙ ООО "РДА-Строй"		

План технического чердака

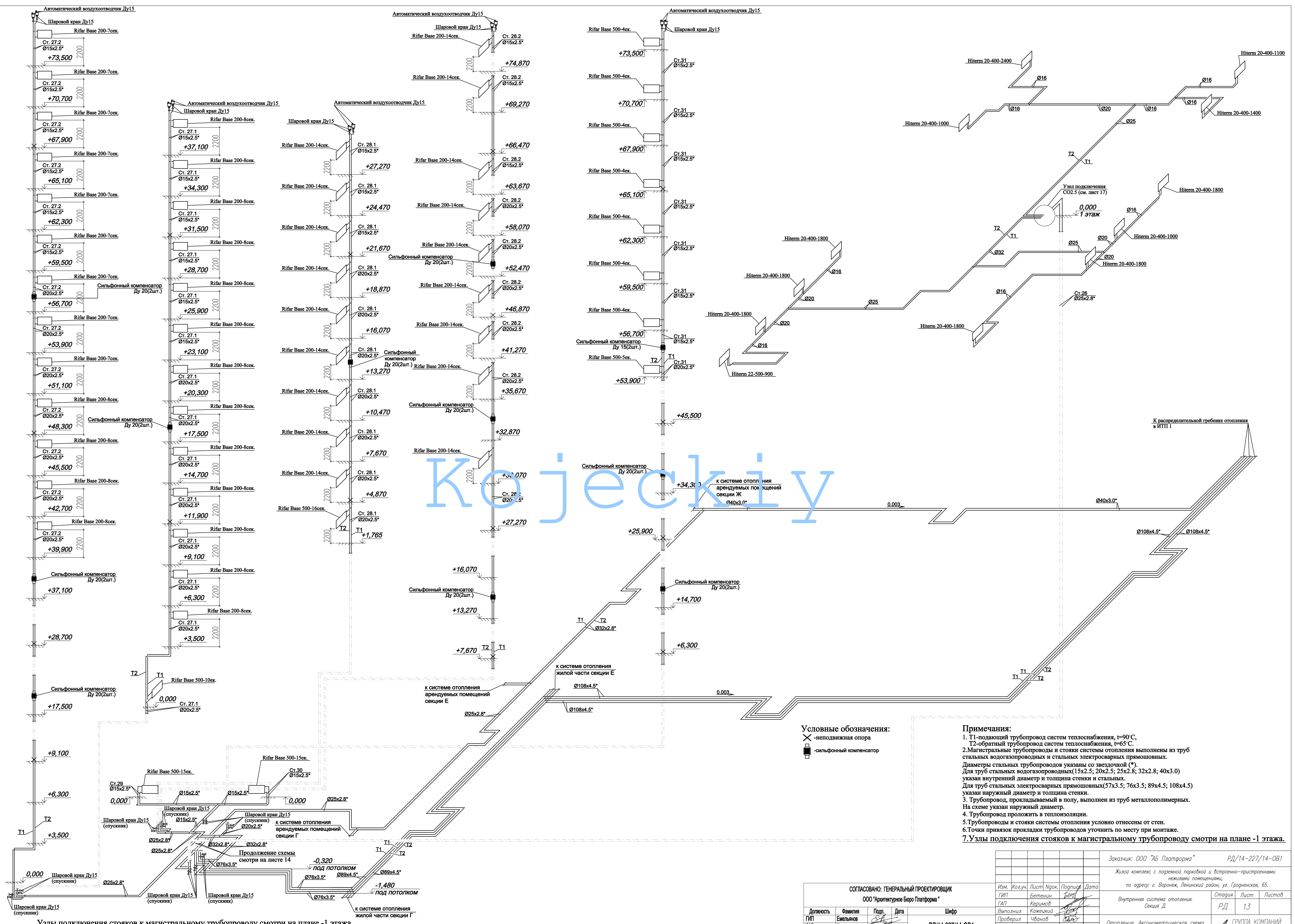


Примечания:

1. T1-подающий трубопровод систем теплоснабжения, t=90°C, T2-обратный трубопровод систем теплоснабжения, t=65°C.
2. Магистральные трубопроводы и стояки системы отопления выполнены из труб стальных водогазопроводных и стальных электросварных прямошовных. Диаметры стальных трубопроводов указаны со звездочкой (*). Для труб стальных водогазопроводных (15x2.5; 20x2.5; 25x2.8; 32x2.8; 40x3.0) указан внутренний диаметр и толщина стенки. Для труб стальных электросварных прямошовных (57x3.5; 76x3.5; 89x4.5; 108x4.5) указан наружный диаметр и толщина стенки.
3. Трубопровод, прокладываемый в полу, выполнен из труб металлополимерных. На планах указан наружный диаметр.
4. Трубопровод проложить в теплоизоляции.
5. Трубопроводы и стояки системы отопления условно отнесены от стен.
6. Точки привязок прокладки трубопроводов уточнить по месту при монтаже.

СОГЛАСОВАНО: ГЕНЕРАЛЬНЫЙ ПРОЕКТИРОВЩИК ООО "Архитектурное Бюро Платформа"				
Должность	Фамилия	Подп.	Дата	Шифр
ГИП	Емельянов	<i>Е.А.</i>		РД/14-227/14-0В1
ГАП	Керимов	<i>К.В.</i>		
Инв. N				

Заказчик: ООО "АБ Платформа"		РД/14-227/14-0В1			
Жилой комплекс с подземной парковкой и встроенно-пристроенными нежилыми помещениями, по адресу: г. Воронеж, Ленинский район, ул. Гродненская, 65.					
Изм.	Кол.уч.	Лист	Изг.	Подпись	Дата
ГИП	Бетенин	11		<i>Бетенин</i>	
ГАП	Керимов			<i>Керимов</i>	
Выполнил	Кожеецкий			<i>Кожеецкий</i>	
Проверил	Чванов			<i>Чванов</i>	
Н.контроль Овородникова		<i>Овородникова</i>			
Внутренняя система отопления. Секция Д.			Стадия	Лист	Листов
			РД	11	
Отопление. План технического чердака.			ГРУППА КОМПАНИЙ ООО "РДА-Строй"		



Условные обозначения:
 X - неподвижная опора
 [Symbol] - сильфонный компенсатор

Примечания:
 1. T1-подводящий трубопровод систем теплоснабжения, t=90°С, T2-обратный трубопровод систем теплоснабжения, t=65°С.
 2. Магистральные трубопроводы и стояки системы отопления выполнены из труб стальных водогазопроводных и стальных электросварных прямошовных. Диаметры стальных трубопроводов указаны со звездочкой (*). Для труб стальных водогазопроводных (15x2.5; 20x2.5; 25x2.8; 32x2.8; 40x3.0) указан внутренний диаметр и толщина стенки и стальных. Для труб стальных электросварных прямошовных (57x3.5; 76x3.5; 89x4.5; 108x4.5) указан наружный диаметр и толщина стенки.
 3. Трубопровод, прокладываемый в полу, выполнен из труб металлополимерных. На схеме указан наружный диаметр.
 4. Трубопровод проложить в теплоизоляции.
 5. Трубопроводы и стояки системы отопления условно отнесены от стен.
 6. Точки привязки прокладки трубопроводов уточнить по месту при монтаже.
 7. Узлы подключения стояков к магистральному трубопроводу смотри на плане -1 этажа.

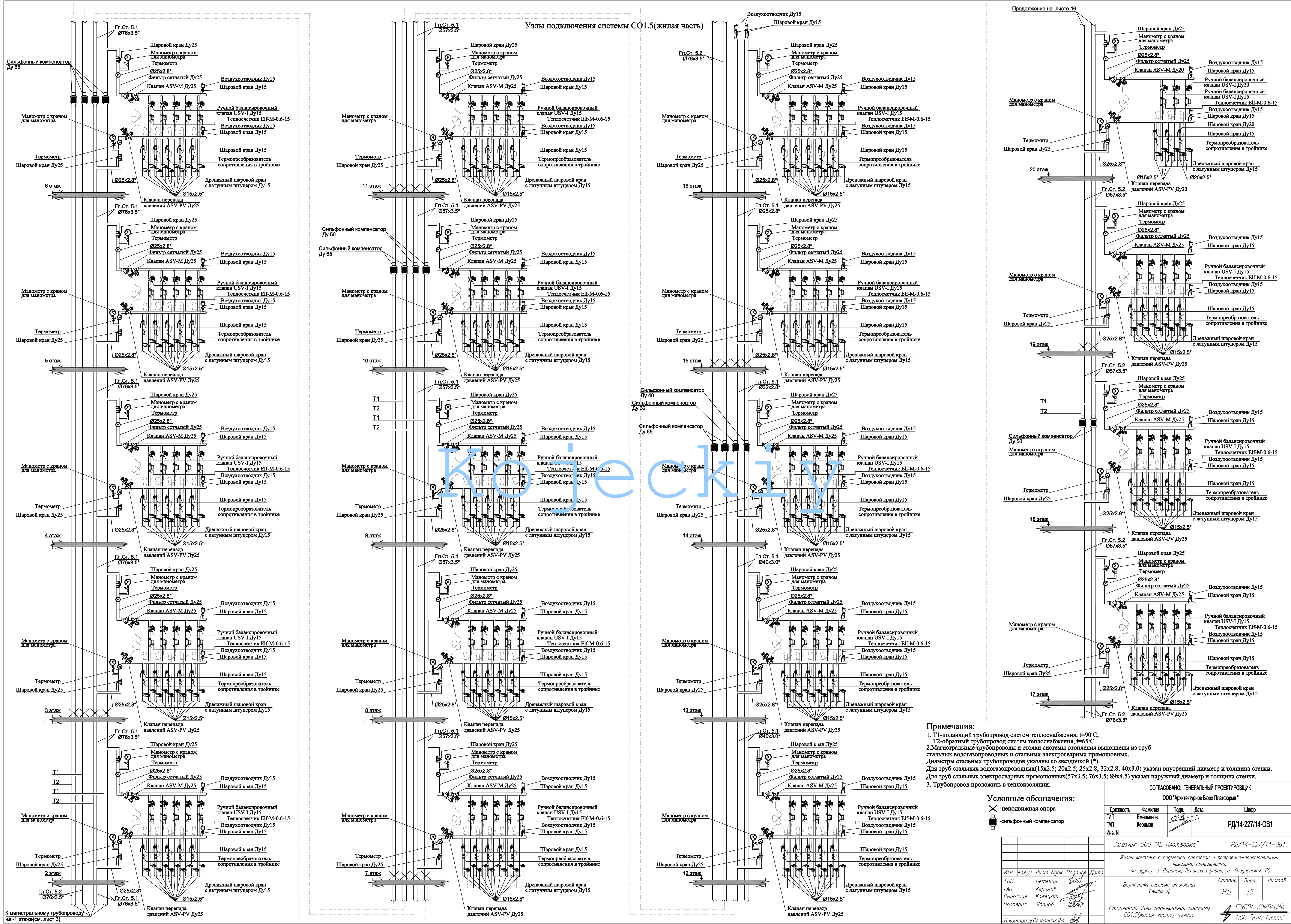
СОГЛАСОВАНО: ГЕНЕРАЛЬНЫЙ ПРОЕКТИРОВЩИК
 ООО "Архитектурное Бюро Платформа"

Должность	Фамилия	Подп.	Дата	Шифр
ГИП	Емельянов	<i>[Signature]</i>		РД/14-227/14-0В1
ГИП	Керимов	<i>[Signature]</i>		
Инд. N				

Изм.	Кол.уч.	Лист	Нрк.	Подпись	Дата
		Бетенин		<i>[Signature]</i>	
		Керимов		<i>[Signature]</i>	
		Валопина		<i>[Signature]</i>	
		Кожечки		<i>[Signature]</i>	
		Чванов		<i>[Signature]</i>	
		Н.Контроль	Озеродникова	<i>[Signature]</i>	

Заказчик: ООО "АБ Платформа" РД/14-227/14-0В1
 Жилой комплекс с подземной парковкой и встроенно-пристроенными жилыми помещениями, по адресу: г. Воронеж, Ленинский район, ул. Гражданская, 65.
 Стадия Лист Листов
 РД 13
 Отопление. Аксонометрическая схема отопления(начало).
 ГРУППА КОМПАНИЙ
 ООО "РДА-Строй"
 Формат А1

Узлы подключения стояков к магистральному трубопроводу смотри на плане -1 этажа.



Узлы подключения системы СО1.5(жилая часть)

Примечания:
 1. Т1-подающий трубопровод систем теплоснабжения, t=90 °С,
 Т2-обратный трубопровод систем теплоснабжения, t=65 °С.
 2. Магистральные трубопроводы и стояки системы отопления выполнены из труб стальных водогазопроводных и стальных электросварных прямошовных. Диаметры стальных трубопроводов указаны со звездочкой (*). Для труб стальных водогазопроводных (15х2.5; 20х2.5; 25х2.8; 32х2.8; 40х3.0) указан внутренний диаметр и толщина стенки. Для труб стальных электросварных прямошовных (57х3.5; 76х3.5; 89х4.5) указан наружный диаметр и толщина стенки.
 3. Трубопровод проложить в теплоизоляции.

Условные обозначения:
 ✕ - неподвижная опора
 - сифонный компенсатор

СОГЛАСОВАНО: ГЕНЕРАЛЬНЫЙ ПРОЕКТИРОВЩИК			
ООО "Архитектурное Бюро Платформа"			
Должность	Фамилия	Подп.	Дата
Г.И.П.	Емельнов	<i>[Signature]</i>	
Г.И.П.	Керимов	<i>[Signature]</i>	
Имя. N			
Заказчик: ООО "АБ Платформа"		РД/14-227/14-0Б1	
Жилой комплекс с подземной парковкой и встроенно-пристроенными нежилыми помещениями, по адресу: г. Воронеж, Ленинский район, ул. Гражданская, 65.			
Изм.	Кол.уч.	Лист	Нр.кв.
В.И.П.	Бетенин	15	15
Г.И.П.	Керимов	15	15
В.И.П.	Кожичка	15	15
Проверил	Чванов	15	15
Отопление. Узлы подключения системы СО1.5(жилая часть) начало.		ГРУППА КОМПАНИЙ ООО "РДА-Строй"	
Н.Контроль: Озероникова		Формат А1	