

Кожецкий

**Примечания:**

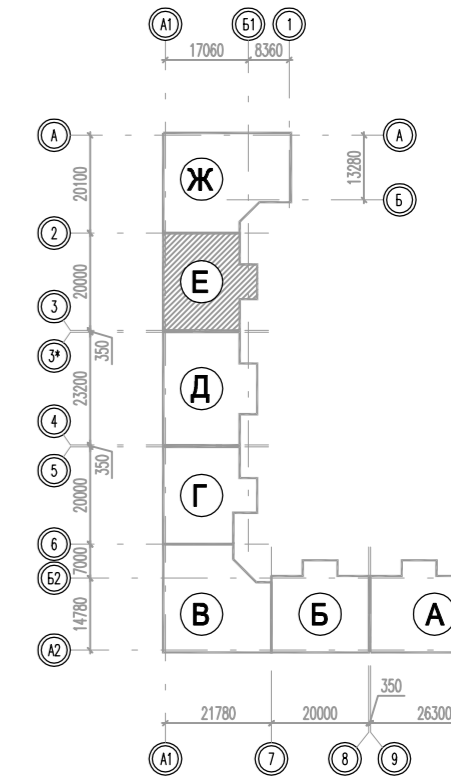
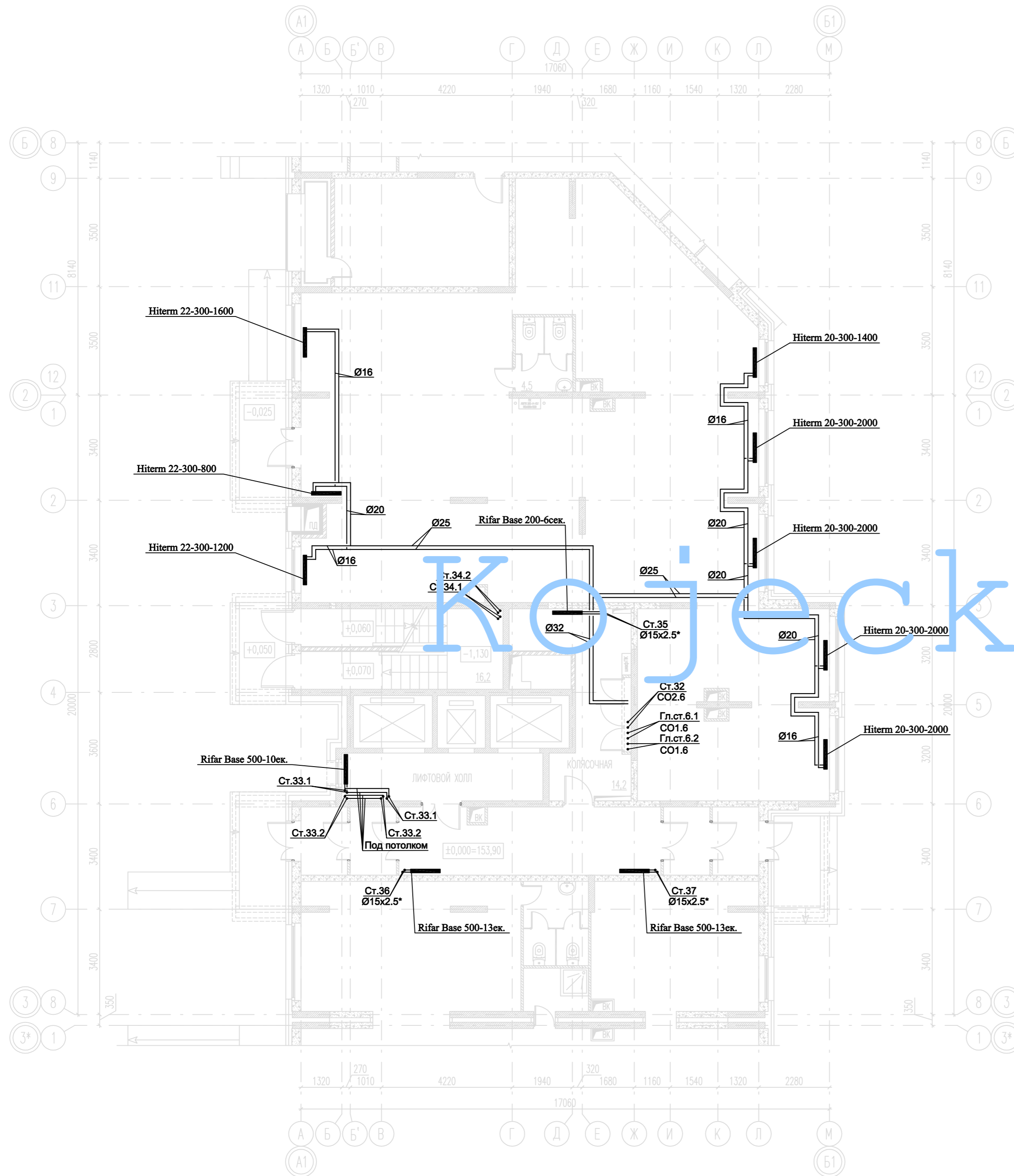
1. Т1-подающий трубопровод систем теплоснабжения, t=90°С,  
Т2-обратный трубопровод систем теплоснабжения, t=65°С.
2. Магистральные трубопроводы и стояки системы отопления выполнены из труб стальных водогазопроводных и стальных электросварных прямошовных. Диаметры стальных трубопроводов указаны со звездочкой (\*).  
Для труб стальных водогазопроводных (15x2.5; 20x2.5; 25x2.8; 32x2.8; 40x3.0) указан внутренний диаметр и толщина стенки.  
Для труб стальных электросварных прямошовных (57x3.5; 76x3.5; 89x4.5; 108x4.5) указан наружный диаметр и толщина стенки.
3. Трубопровод, прокладываемый в полу, выполнен из труб металлополимерных. На планах указан наружный диаметр.
4. Трубопровод проложить в теплоизоляции.
5. Трубопроводы и стояки системы отопления условно отнесены от стен.
6. Точки привязок прокладки трубопроводов уточнить по месту при монтаже.

СОГЛАСОВАНО: ГЕНЕРАЛЬНЫЙ ПРОЕКТИРОВЩИК  
ООО "Архитектурное Бюро Платформа"

Должность	Фамилия	Подп.	Дата	Шифр
ГИП	Емельянов	<i>[Signature]</i>		РД/14-227/14-0В1
ГАП	Керимов	<i>[Signature]</i>		
Инв. N				

Изм.	Кол.уч.	Лист	Ниж.	Подпись	Дата	Заказчик: ООО "АБ Платформа"	РД/14-227/14-0В1
ГИП		Бетенин		<i>[Signature]</i>		Жилой комплекс с подземной парковкой и встроенно-пристроенными нежилыми помещениями, по адресу: г. Воронеж, Ленинский район, ул. Гродненская, 65.	
ГАП		Керимов		<i>[Signature]</i>		Внутренняя система отопления. Секция Е.	Статус Лист Листов РД 3
Выполнил		Кожецкий		<i>[Signature]</i>		Отопление. План -1-го этажа в осях А1-Сп/3-(26/1п).	ГРУППА КОМПАНИЙ ООО "РДА-Строй"
Проверил		Чванов		<i>[Signature]</i>			
Н.контр.оль		Огородникова		<i>[Signature]</i>			Формат А2

План 1-го этажа



Кожеекiу

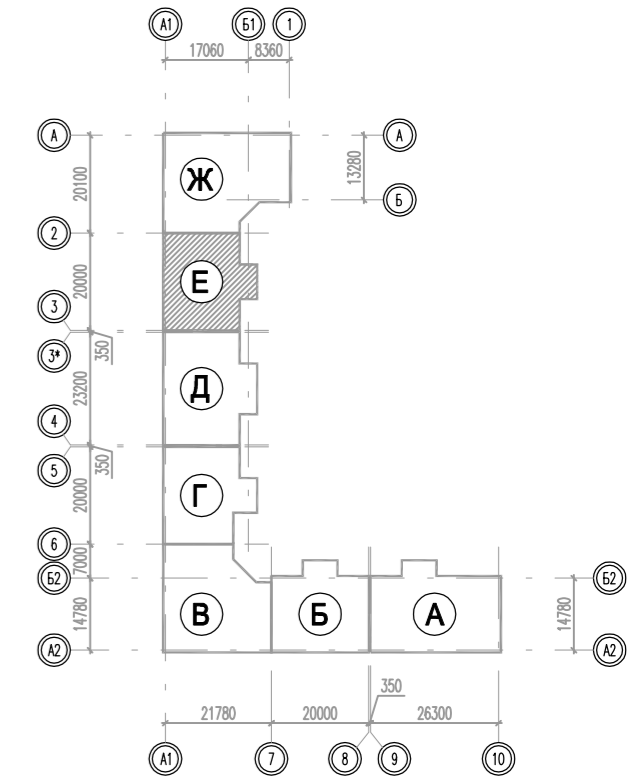
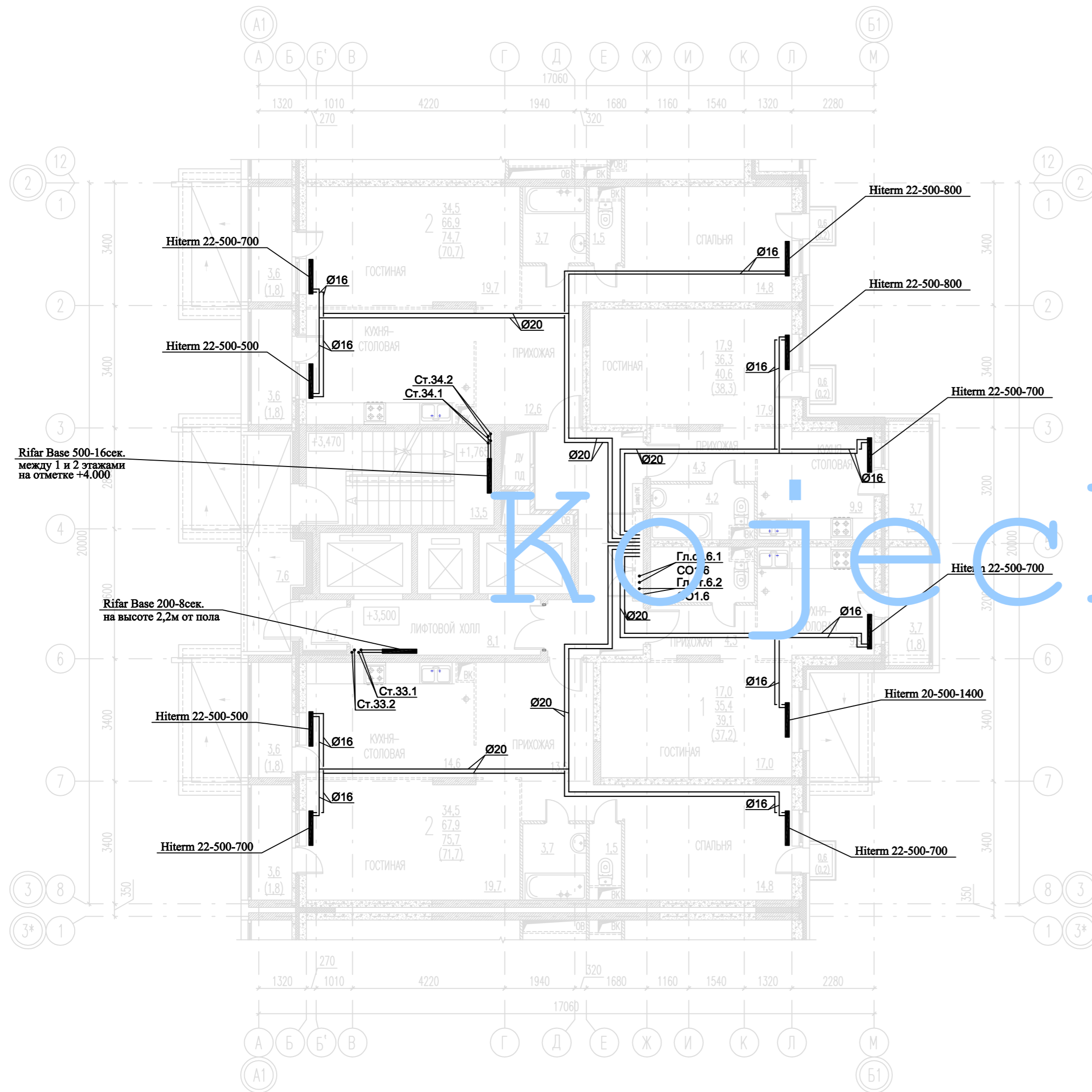
**Примечания:**

1. T1-подающий трубопровод систем теплоснабжения,  $t=90^{\circ}\text{C}$ , T2-обратный трубопровод систем теплоснабжения,  $t=65^{\circ}\text{C}$ .
2. Магистральные трубопроводы и стояки системы отопления выполнены из труб стальных водогазопроводных и стальных электросварных прямошовных. Диаметры стальных трубопроводов указаны со звездочкой (\*). Для труб стальных водогазопроводных (15x2.5; 20x2.5; 25x2.8; 32x2.8; 40x3.0) указан внутренний диаметр и толщина стенки. Для труб стальных электросварных прямошовных (57x3.5; 76x3.5; 89x4.5; 108x4.5) указан наружный диаметр и толщина стенки.
3. Трубопровод, прокладываемый в полу, выполнен из труб металлополимерных. На планах указан наружный диаметр.
4. Трубопровод проложить в теплоизоляции.
5. Трубопроводы и стояки системы отопления условно отнесены от стен.
6. Точки привязки прокладки трубопроводов уточнить по месту при монтаже.

СОГЛАСОВАНО: ГЕНЕРАЛЬНЫЙ ПРОЕКТИРОВЩИК ООО "Архитектурное Бюро Платформа"				
Должность	Фамилия	Подп.	Дата	Шифр
ГИП	Емельянов	<i>Е.А.</i>		РД/14-227/14-0В1
ГАП	Керимов	<i>К.В.</i>		
Инв. N				

Заказчик: ООО "АБ Платформа"		РД/14-227/14-0В1			
Жилой комплекс с подземной парковкой и встроенно-пристроенными нежилыми помещениями, по адресу: г. Воронеж, Ленинский район, ул. Гродненская, 65.					
Изм.	Кол.уч.	Лист	Нг.ок.	Подпись	Дата
ГИП		Бетенин		<i>Бетенин</i>	
ГАП		Керимов		<i>Керимов</i>	
Выполнил		Кожеецкий		<i>Кожеецкий</i>	
Проверил		Чванов		<i>Чванов</i>	
Н.контроль		Овородникова		<i>Овородникова</i>	
Внутренняя система отопления. Секция Е.			Стация	Лист	Листов
			РД	4	
Отопление. План 1-го этажа.			ГРУППА КОМПАНИЙ ООО "РДА-Строй"		

План 2-го этажа



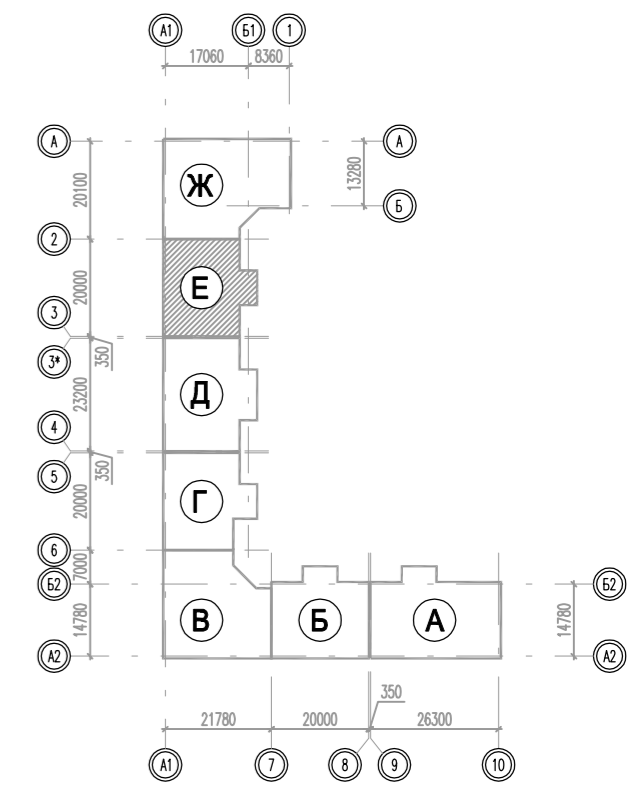
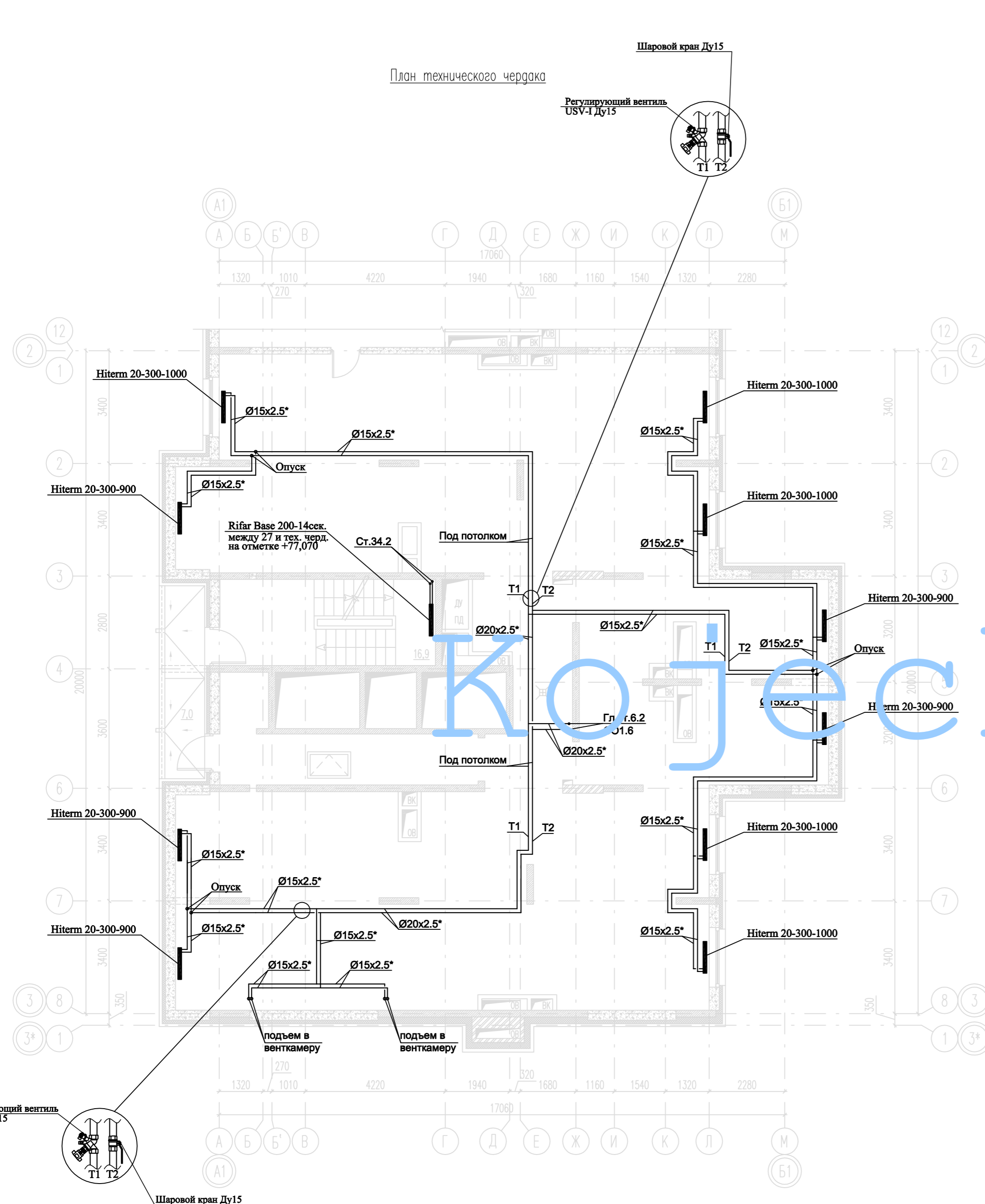
Rifar Base 500-16сек.  
между 1 и 2 этажами  
на отметке +4.000

Rifar Base 200-8сек.  
на высоте 2,2м от пола

**Примечания:**

1. T1-подающий трубопровод систем теплоснабжения,  $t=90^{\circ}\text{C}$ ,  
T2-обратный трубопровод систем теплоснабжения,  $t=65^{\circ}\text{C}$ .
2. Магистральные трубопроводы и стояки системы отопления выполнены из труб стальных водогазопроводных и стальных электросварных прямошовных.  
Диаметры стальных трубопроводов указаны со звездочкой (\*).  
Для труб стальных водогазопроводных (15x2.5; 20x2.5; 25x2.8; 32x2.8; 40x3.0) указан внутренний диаметр и толщина стенки.  
Для труб стальных электросварных прямошовных (57x3.5; 76x3.5; 89x4.5; 108x4.5) указан наружный диаметр и толщина стенки.
3. Трубопровод, прокладываемый в полу, выполнен из труб металлополимерных. На планах указан наружный диаметр.
4. Трубопровод проложить в теплоизоляции.
5. Трубопроводы и стояки системы отопления условно отнесены от стен.
6. Точки привязок прокладки трубопроводов уточнить по месту при монтаже.

СОГЛАСОВАНО: ГЕНЕРАЛЬНЫЙ ПРОЕКТИРОВЩИК ООО "Архитектурное Бюро Платформа"						
Должность	Фамилия	Подп.	Дата	Шифр		
ГИП	Емельянов	<i>Е.А.</i>		РД/14-227/14-0В1		
ГАП	Керимов					
Инв. N						
Заказчик: ООО "АБ Платформа"		РД/14-227/14-0В1				
Жилой комплекс с подземной парковкой и встроенно-пристроенными нежилыми помещениями, по адресу: г. Воронеж, Ленинский район, ул. Гродненская, 65.						
Изм.	Кол.уч.	Лист	Итог.	Подпись	Дата	
ГИП		Бетенин		<i>Бетенин</i>		
ГАП		Керимов		<i>Керимов</i>		
Выполнил		Кожецкий		<i>Кожецкий</i>		
Проверил		Чванов		<i>Чванов</i>		
Н.контроль		Овородникова		<i>Овородникова</i>		
Внутренняя система отопления. Секция Е.				Стация	Лист	Листов
				РД	5	
Отопление. План 2-го этажа.				ГРУППА КОМПАНИЙ ООО "РДА-Строй"		



Кожеекiу

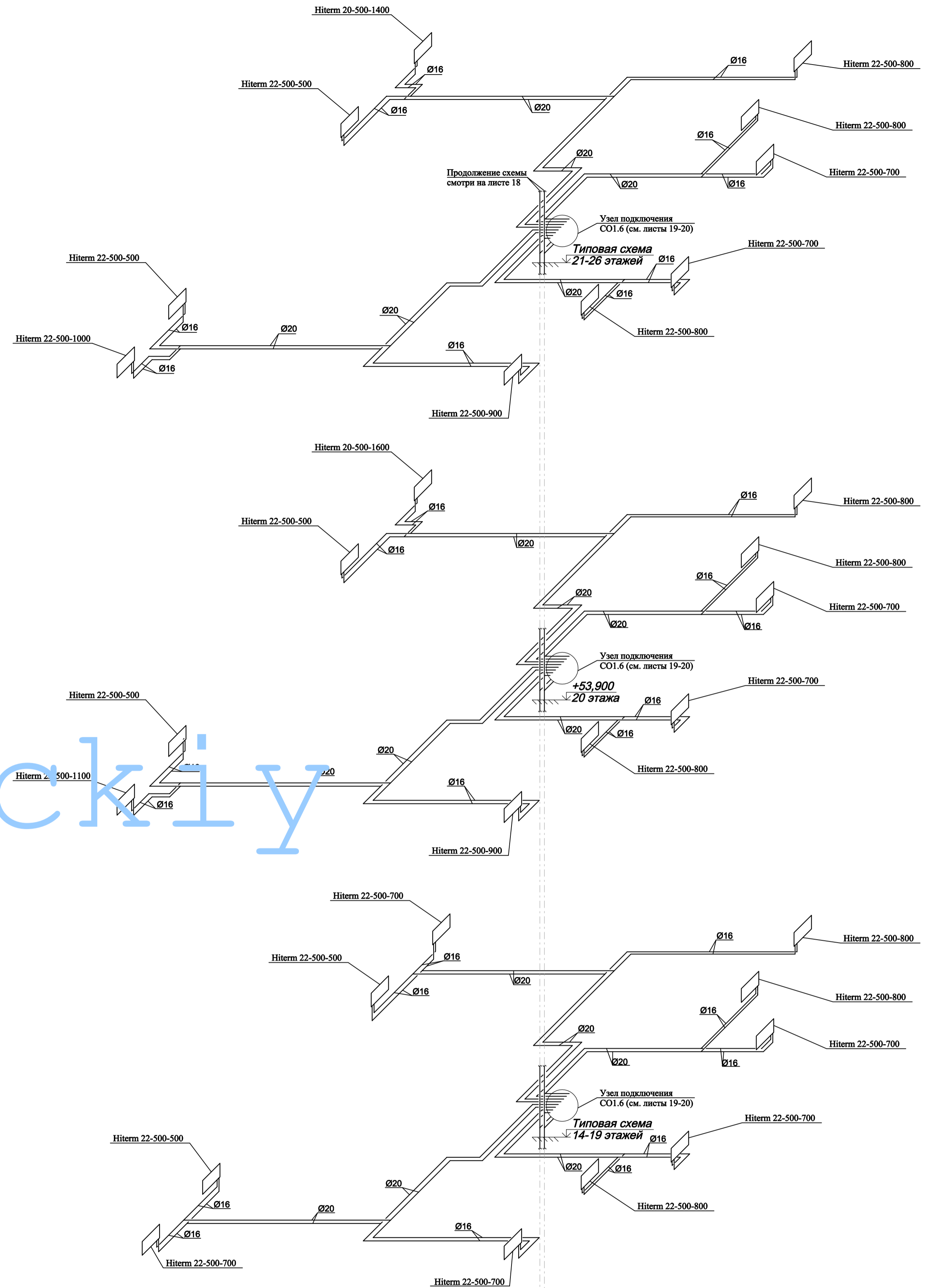
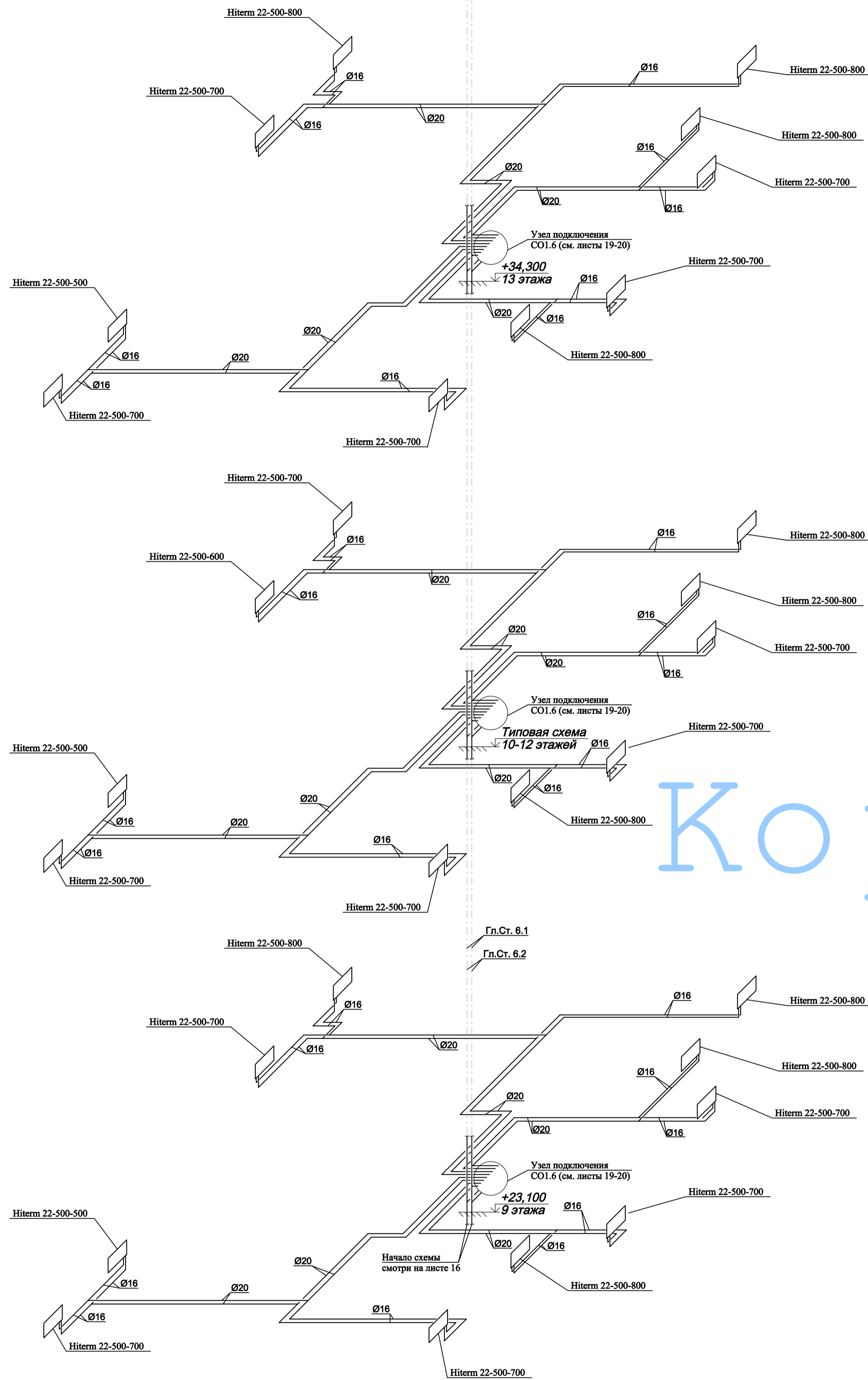
**Примечания:**

1. T1-подающий трубопровод систем теплоснабжения, t=90°C, T2-обратный трубопровод систем теплоснабжения, t=65°C.
2. Магистральные трубопроводы и стояки системы отопления выполнены из труб стальных водогазопроводных и стальных электросварных прямошовных. Диаметры стальных трубопроводов указаны со звездочкой (\*). Для труб стальных водогазопроводных (15x2.5; 20x2.5; 25x2.8; 32x2.8; 40x3.0) указан внутренний диаметр и толщина стенки. Для труб стальных электросварных прямошовных (57x3.5; 76x3.5; 89x4.5; 108x4.5) указан наружный диаметр и толщина стенки.
3. Трубопровод, прокладываемый в полу, выполнен из труб металлополимерных. На планах указан наружный диаметр.
4. Трубопровод проложить в теплоизоляции.
5. Трубопроводы и стояки системы отопления условно отнесены от стен.
6. Точки привязок прокладки трубопроводов уточнить по месту при монтаже.

СОГЛАСОВАНО: ГЕНЕРАЛЬНЫЙ ПРОЕКТИРОВЩИК ООО "Архитектурное Бюро Платформа"				
Должность	Фамилия	Подп.	Дата	Шифр
ГИП	Емельянов	<i>Е.А.</i>		РД/14-227/14-0В1
ГАП	Керимов			
Инв. N				

Заказчик: ООО "АБ Платформа"		РД/14-227/14-0В1			
Жилой комплекс с подземной парковкой и встроенно-пристроенными нежилыми помещениями, по адресу: г. Воронеж, Ленинский район, ул. Гродненская, 65.					
Изм.	Кол.уч.	Лист	Изг.	Подпись	Дата
				<i>Бетенин</i>	
Выполнил	Кожеецкий	Проверил	Чванов		
Внутренняя система отопления. Секция Е.		Стация	Лист	Листов	
		РД	14		
Отопление. План технического чердака.		ГРУППА КОМПАНИЙ ООО "РДА-Строй"			
Н. контроль Огородникова					





Кожецкий

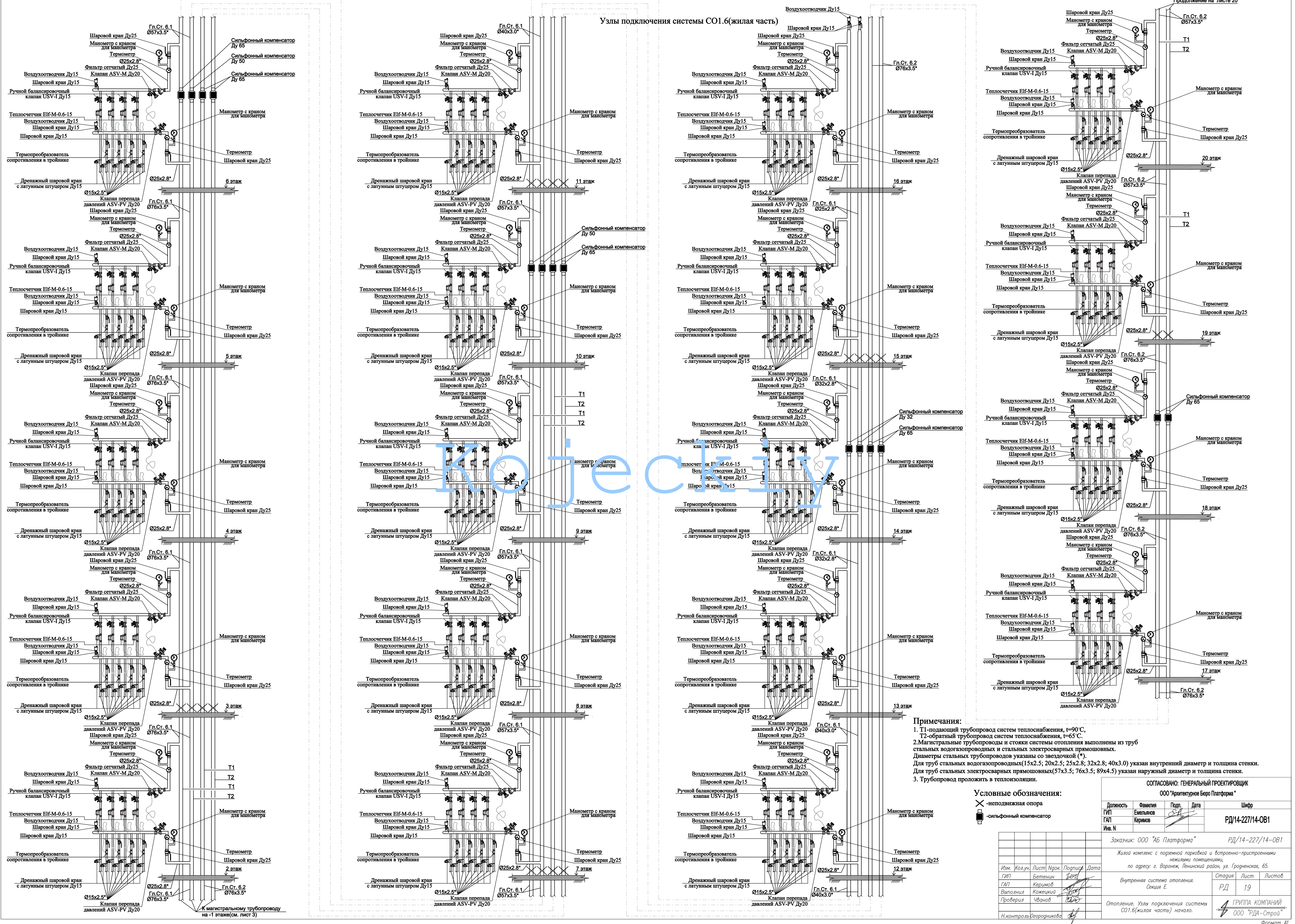
**Примечания:**

1. Т1-подающий трубопровод систем теплоснабжения,  $t=90^{\circ}\text{C}$ , Т2-обратный трубопровод систем теплоснабжения,  $t=65^{\circ}\text{C}$ .
2. Магистральные трубопроводы и стояки системы отопления выполнены из труб стальных водогазопроводных и стальных электросварных прямошовных. Диаметры стальных трубопроводов указаны со звездочкой (\*). Для труб стальных водогазопроводных (15x2.5; 20x2.5; 25x2.8; 32x2.8; 40x3.0) указан внутренний диаметр и толщина стенки и стальных. Для труб стальных электросварных прямошовных (57x3.5; 76x3.5; 89x4.5; 108x4.5) указан наружный диаметр и толщина стенки.
3. Трубопровод, прокладываемый в полу, выполнен из труб металлополимерных. На схеме указан наружный диаметр.
4. Трубопровод проложить в теплоизоляции.
5. Трубопроводы и стояки системы отопления условно отнесены от стен.
6. Точки привязок прокладки трубопроводов уточнить по месту при монтаже.

СОГЛАСОВАНО: ГЕНЕРАЛЬНЫЙ ПРОЕКТИРОВЩИК			
ООО "Архитектурное Бюро Платформа"			
Должность	Фамилия	Подп.	Дата
ГИП	Емельянов	<i>[Подпись]</i>	
ГАП	Керимов	<i>[Подпись]</i>	
Изм. N			

Заказчик: ООО "АБ Платформа"		РД/14-227/14-0В1	
Жилой комплекс с подземной парковкой и встроенно-пристроенными нежилыми помещениями, по адресу: г. Воронеж, Ленинский район, ул. Гражданская, 65.			
Внутренняя система отопления. Секция Е.		Стадия	Лист
		РД	17
Отопление. Аксонометрическая схема отопления (продолжение).		ГРУППА КОМПАНИЙ ООО "РДА-Строй"	
Изм. Кол-во Листов Исполн. Подпись Дата		Изм. Кол-во Листов Исполн. Подпись Дата	
ГИП	Бетенин	<i>[Подпись]</i>	
ГАП	Керимов	<i>[Подпись]</i>	
Проверил	Чванов	<i>[Подпись]</i>	
Н. контроль	Овородникова	<i>[Подпись]</i>	

Узлы подключения системы СО1.6(жилая часть)



**Примечания:**  
 1. Т1-подающий трубопровод систем теплоснабжения, t=90 С,  
 Т2-обратный трубопровод систем теплоснабжения, t=65 С.  
 2. Магистральные трубопроводы и стояки системы отопления выполнены из труб стальных водогазопроводных и стальных электросварных прямошовных.  
 Диаметры стальных трубопроводов указаны со звездочкой (\*).  
 Для труб стальных водогазопроводных (15х2.5; 20х2.5; 25х2.8; 32х2.8; 40х3.0) указан внутренний диаметр и толщина стенки.  
 Для труб стальных электросварных прямошовных (57х3.5; 76х3.5; 89х4.5) указан наружный диаметр и толщина стенки.  
 3. Трубопровод проложить в теплоизоляции.

**Условные обозначения:**  
 ✕ - неподвижная опора  
 [Symbol] - сильфонный компенсатор

СОГЛАСОВАНО: ГЕНЕРАЛЬНЫЙ ПРОЕКТИРОВЩИК  
 ООО "Архитектурное Бюро Платформа"

Должность	Фамилия	Подп.	Дата	Шифр
ГИП	Емельянов	[Signature]		РД/14-227/14-0В1
ГАП	Керимов	[Signature]		
Инв. N				

Заказчик: ООО "АБ Платформа" РД/14-227/14-0В1  
 Жилой комплекс с подземной парковкой и встроенно-пристроенными нежилыми помещениями, по адресу: г. Воронеж, Ленинский район, ул. Гражданская, 65.  
 Внутренняя система отопления. Стадия Лист Листов  
 РД 19  
 Отопление. Узлы подключения системы СО1.6(жилая часть) начало. ГРУППА КОМПАНИЙ ООО "РДА-Строй"  
 Н.Контроль Овчинникова [Signature]