

Примечания:

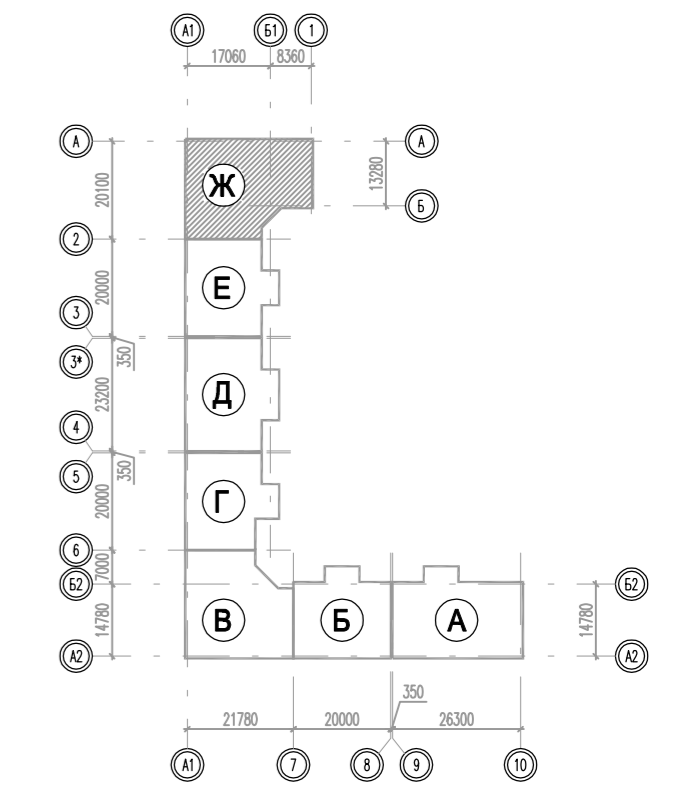
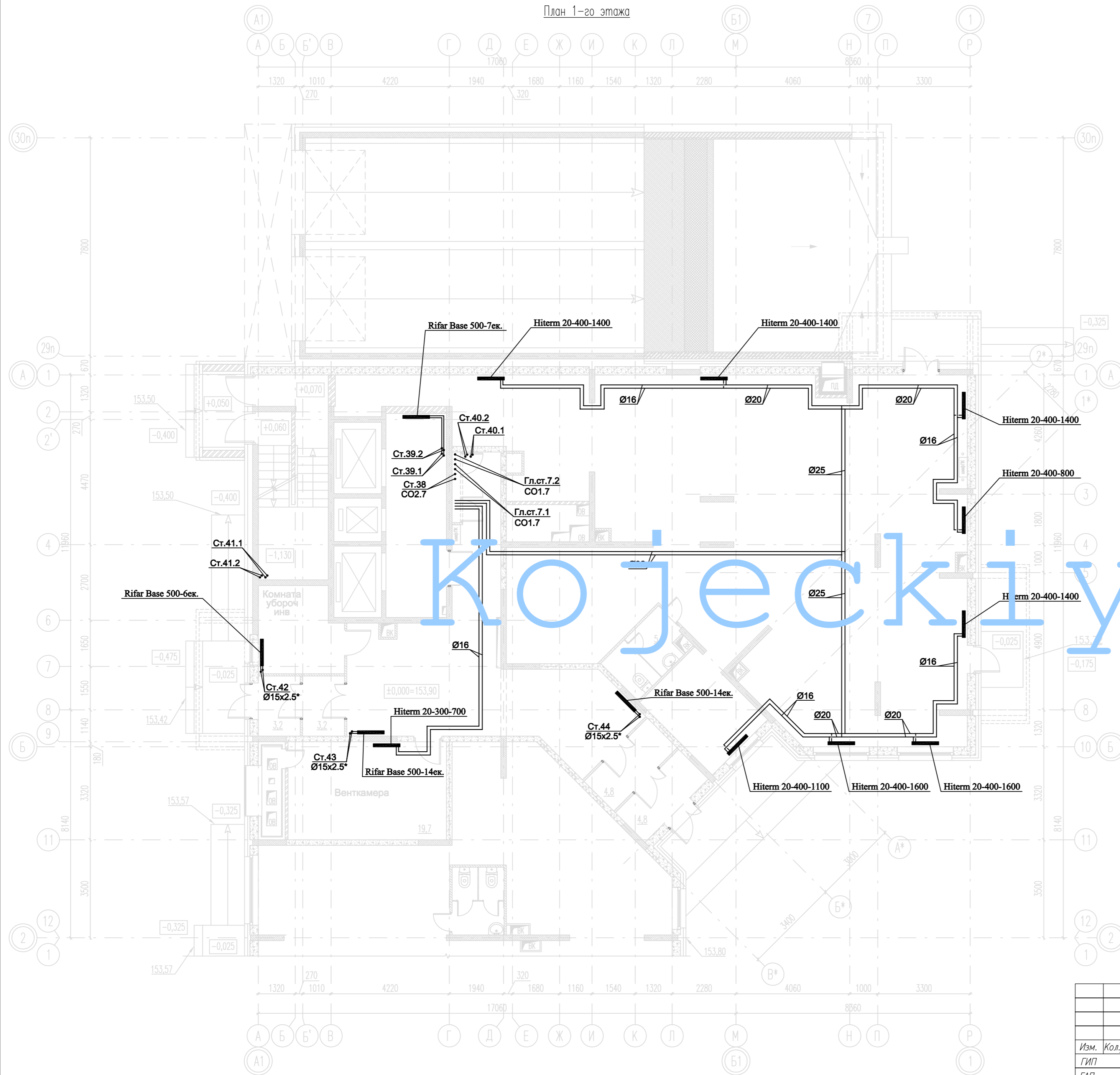
1. Т1-подающий трубопровод систем теплоснабжения, t=90°С, Т2-обратный трубопровод систем теплоснабжения, t=65°С.
2. Магистральные трубопроводы и стояки системы отопления выполнены из труб стальных водогазопроводных и стальных электросварных прямошовных. Диаметры стальных трубопроводов указаны со звездочкой (*). Для труб стальных водогазопроводных (15x2.5; 20x2.5; 25x2.8; 32x2.8; 40x3.0) указан внутренний диаметр и толщина стенки. Для труб стальных электросварных прямошовных (57x3.5; 76x3.5; 89x4.5; 108x4.5) указан наружный диаметр и толщина стенки.
3. Трубопровод, прокладываемый в полу, выполнен из труб металлополимерных. На планах указан наружный диаметр.
4. Трубопровод проложить в теплоизоляции.
5. Трубопроводы и стояки системы отопления условно отнесены от стен.
6. Точки привязки прокладки трубопроводов уточнить по месту при монтаже.

СОГЛАСОВАНО: ГЕНЕРАЛЬНЫЙ ПРОЕКТИРОВЩИК
ООО "Архитектурное Бюро Платформа"

Должность	Фамилия	Подп.	Дата	Шифр
ГИП	Емельянов	<i>[Signature]</i>		РД/14-227/14-0В1
ГАП	Керимов	<i>[Signature]</i>		
Инв. N				

Заказчик: ООО "АБ Платформа"				РД/14-227/14-0В1		
Жилой комплекс с подземной парковкой и встроенно-пристроенными нежилыми помещениями, по адресу: г. Воронеж, Ленинский район, ул. Гродненская, 65.						
Внутренняя система отопления. Секция Ж.				Стадия	Лист	Листов
				РД	3	
Отопление. План -1-го этажа в осях А1-Сл/30л-2.				ГРУППА КОМПАНИЙ ООО "РДА-Строй"		

План 1-го этажа



Кожецкий

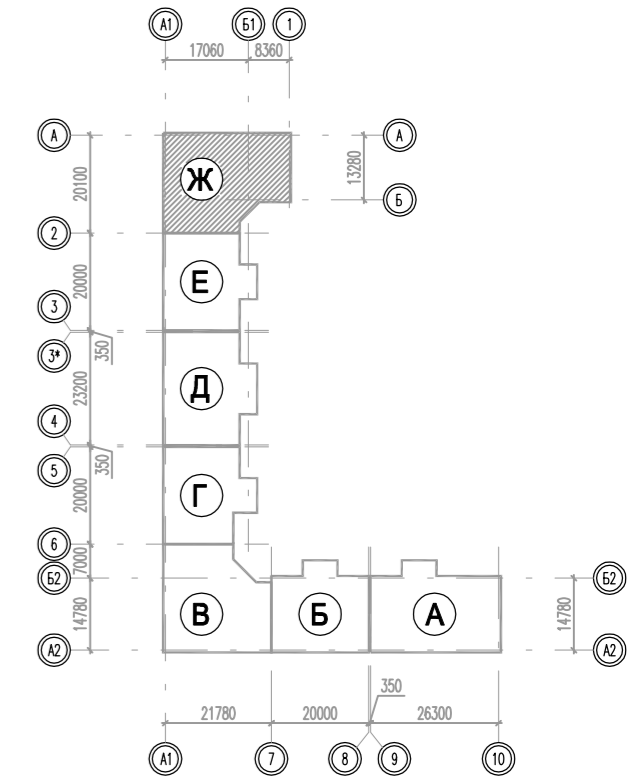
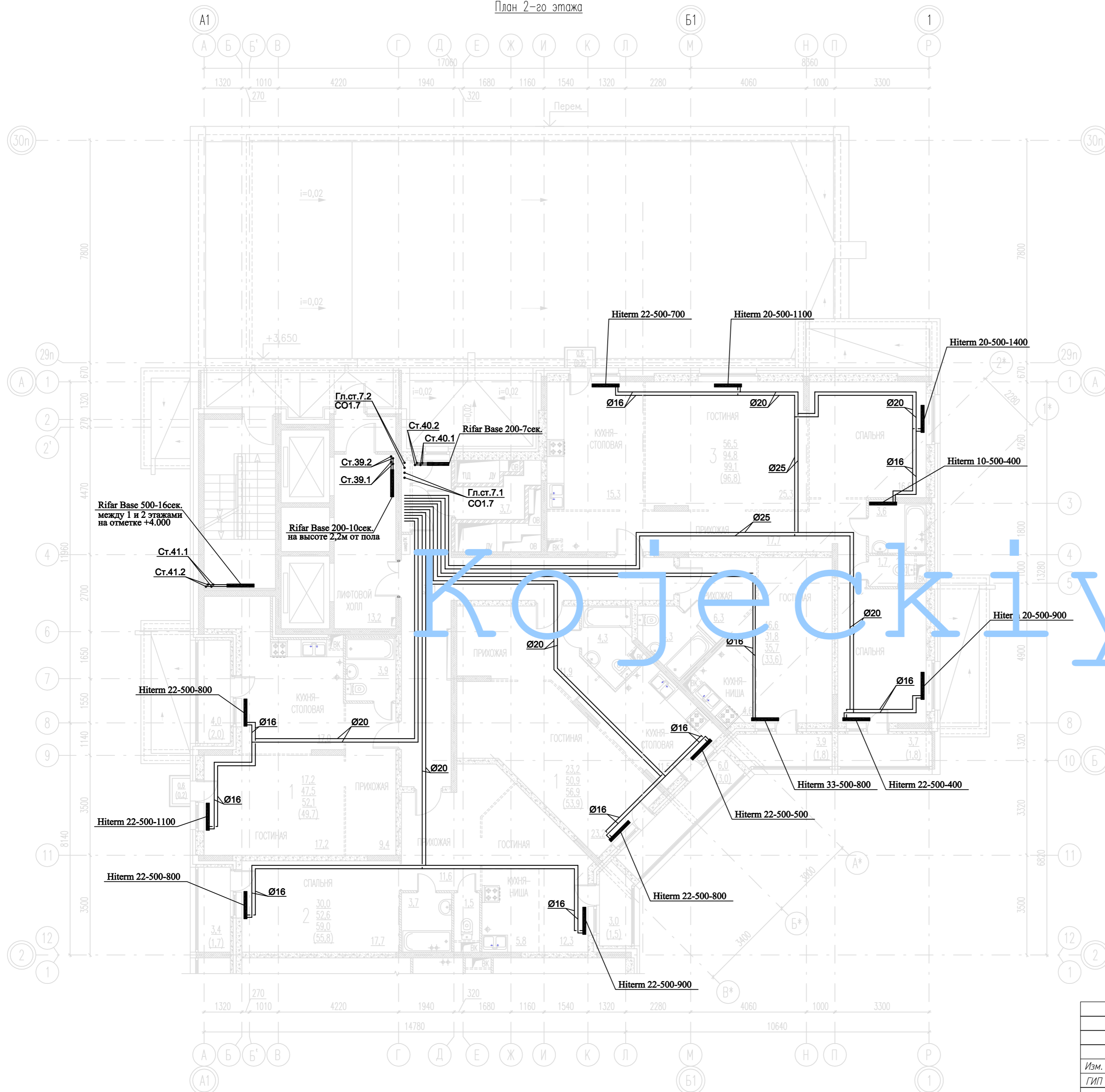
Примечания:

- Т1-подающий трубопровод систем теплоснабжения, $t=90^{\circ}\text{C}$, Т2-обратный трубопровод систем теплоснабжения, $t=65^{\circ}\text{C}$.
- Магистральные трубопроводы и стояки системы отопления выполнены из труб стальных водогазопроводных и стальных электросварных прямошовных. Диаметры стальных трубопроводов указаны со звездочкой (*). Для труб стальных водогазопроводных (15x2.5; 20x2.5; 25x2.8; 32x2.8; 40x3.0) указан внутренний диаметр и толщина стенки. Для труб стальных электросварных прямошовных (57x3.5; 76x3.5; 89x4.5; 108x4.5) указан наружный диаметр и толщина стенки.
- Трубопровод, прокладываемый в полу, выполнен из труб металлополимерных. На планах указан наружный диаметр.
- Трубопровод проложить в теплоизоляции.
- Трубопроводы и стояки системы отопления условно отнесены от стен.
- Точки привязки прокладки трубопроводов уточнить по месту при монтаже.

СОГЛАСОВАНО: ГЕНЕРАЛЬНЫЙ ПРОЕКТИРОВЩИК ООО "Архитектурное Бюро Платформа"				
Должность	Фамилия	Подп.	Дата	Шифр
ГИП	Емельянов	<i>Е.А.</i>		РД/14-227/14-0В1
ГАП	Керимов	<i>К.В.</i>		
Инв. N				

Заказчик: ООО "АБ Платформа"		РД/14-227/14-0В1				
Жилой комплекс с подземной парковкой и встроенно-пристроенными нежилыми помещениями, по адресу: г. Воронеж, Ленинский район, ул. Гродненская, 65.						
Изм.	Кол.уч.	Лист	Изг.	Подпись	Дата	
ГИП		Бетенин		<i>Бетенин</i>		
ГАП		Керимов		<i>Керимов</i>		
Выполнил		Кожецкий		<i>Кожецкий</i>		
Проверил		Чванов		<i>Чванов</i>		
Н.контроль		Овородникова		<i>Овородникова</i>		
Внутренняя система отопления. Секция Ж.				Стация	Лист	Листов
				РД	4	
Отопление. План 1-го этажа.				ГРУППА КОМПАНИЙ ООО "РДА-Строй"		

План 2-го этажа

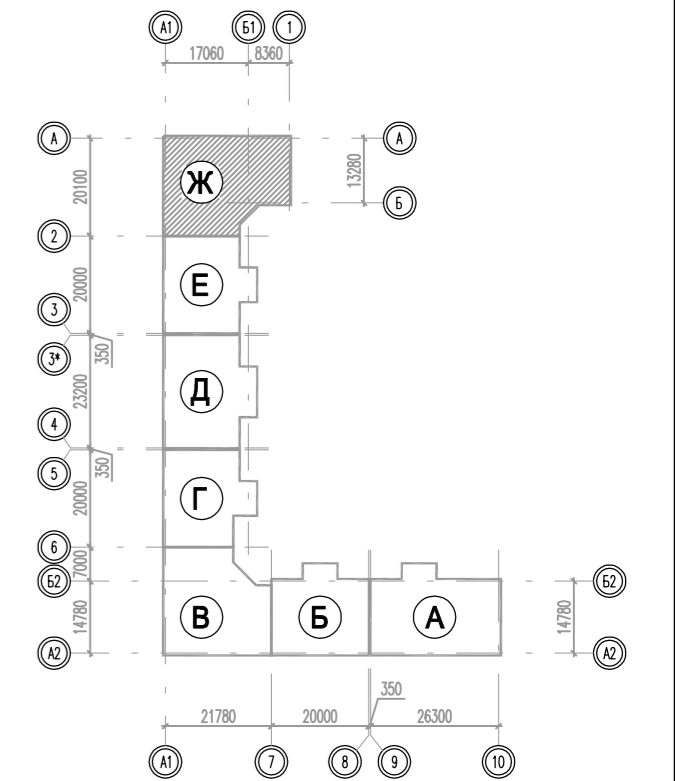
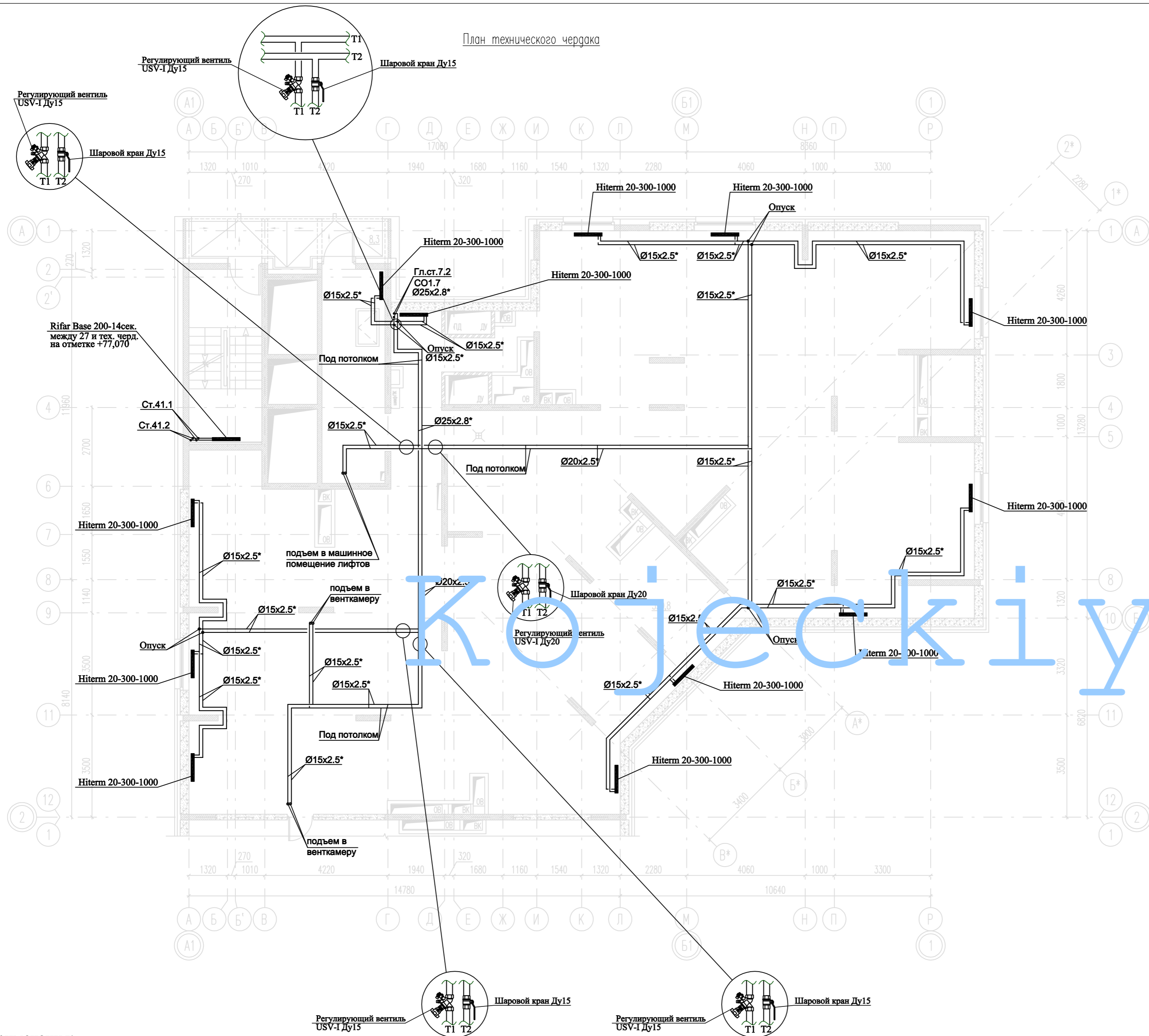


Примечания:

- Т1-подающий трубопровод систем теплоснабжения, $t=90^{\circ}\text{C}$, Т2-обратный трубопровод систем теплоснабжения, $t=65^{\circ}\text{C}$.
- Магистральные трубопроводы и стояки системы отопления выполнены из труб стальных водогазопроводных и стальных электросварных прямошовных. Диаметры стальных трубопроводов указаны со звездочкой (*). Для труб стальных водогазопроводных (15x2.5; 20x2.5; 25x2.8; 32x2.8; 40x3.0) указан внутренний диаметр и толщина стенки. Для труб стальных электросварных прямошовных (57x3.5; 76x3.5; 89x4.5; 108x4.5) указан наружный диаметр и толщина стенки.
- Трубопровод, прокладываемый в полу, выполнен из труб металлополимерных. На планах указан наружный диаметр.
- Трубопровод проложить в теплоизоляции.
- Трубопроводы и стояки системы отопления условно отнесены от стен.
- Точки привязки прокладки трубопроводов уточнить по месту при монтаже.

СОГЛАСОВАНО: ГЕНЕРАЛЬНЫЙ ПРОЕКТИРОВЩИК ООО "Архитектурное Бюро Платформа"					
Должность	Фамилия	Подп.	Дата	Шифр	
ГИП	Емельянов	<i>Е.А.</i>		РД/14-227/14-0В1	
ГАП	Керимов	<i>К.В.</i>			
Инв. N					
Заказчик: ООО "АБ Платформа"			РД/14-227/14-0В1		
Жилой комплекс с подземной парковкой и встроенно-пристроенными нежилыми помещениями, по адресу: г. Воронеж, Ленинский район, ул. Гродненская, 65.					
Изм.	Кол.уч.	Лист	Изг.	Подпись	Дата
ГИП		Бетенин		<i>Бетенин</i>	
ГАП		Керимов		<i>Керимов</i>	
Выполнил		Кожеецкий		<i>Кожеецкий</i>	
Проверил		Чванов		<i>Чванов</i>	
Н.контроль		Овородникова		<i>Овородникова</i>	
Внутренняя система отопления. Секция Ж.				Стация	Лист
				РД	5
Отопление. План 2-го этажа.				ГРУППА КОМПАНИЙ ООО "РДА-Строй"	

План технического чердака

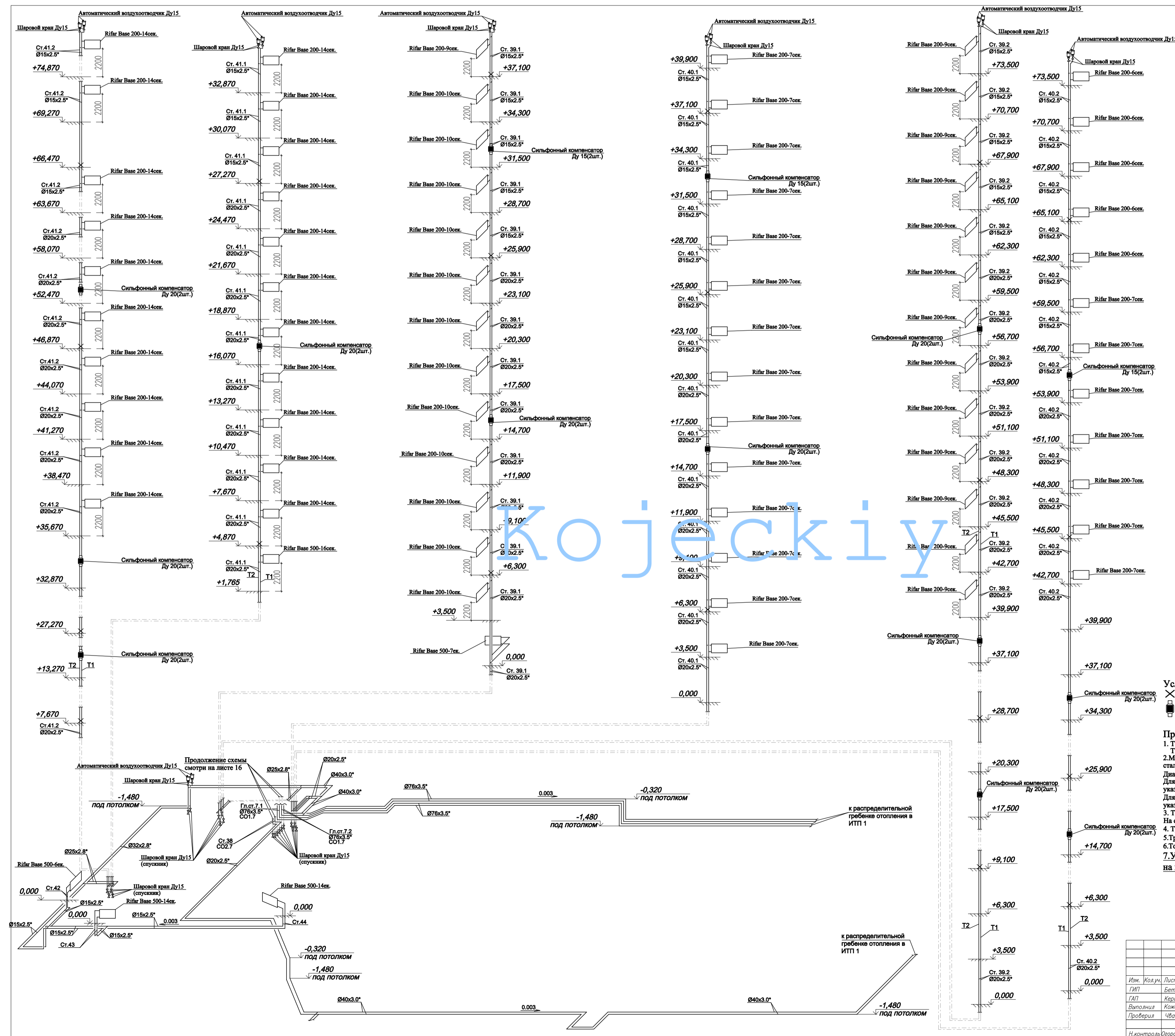


Примечания:

1. T1-подающий трубопровод систем теплоснабжения, $t=90^{\circ}\text{C}$, T2-обратный трубопровод систем теплоснабжения, $t=65^{\circ}\text{C}$.
2. Магистральные трубопроводы и стояки системы отопления выполнены из труб стальных водогазопроводных и стальных электросварных прямошовных. Диаметры стальных трубопроводов указаны со звездочкой (*). Для труб стальных водогазопроводных (15x2.5; 20x2.5; 25x2.8; 32x2.8; 40x3.0) указан внутренний диаметр и толщина стенки. Для труб стальных электросварных прямошовных (57x3.5; 76x3.5; 89x4.5; 108x4.5) указан наружный диаметр и толщина стенки.
3. Трубопровод, прокладываемый в полу, выполнен из труб металлополимерных. На планах указан наружный диаметр.
4. Трубопровод проложить в теплоизоляции.
5. Трубопроводы и стояки системы отопления условно отнесены от стен.
6. Точки привязок прокладки трубопроводов уточнить по месту при монтаже.

СОГЛАСОВАНО: ГЕНЕРАЛЬНЫЙ ПРОЕКТИРОВЩИК ООО "Архитектурное Бюро Платформа"				
Должность	Фамилия	Подп.	Дата	Шифр
ГИП	Емельянов	<i>Е.А.</i>		РД/14-227/14-0В1
ГАП	Керимов			
Инв. N				

Заказчик: ООО "АБ Платформа"		РД/14-227/14-0В1		
Жилой комплекс с подземной парковкой и встроенно-пристроенными нежилыми помещениями, по адресу: г. Воронеж, Ленинский район, ул. Гродненская, 65.				
Изм.	Кол.уч.	Лист	Изг.	Подпись
ГИП	Бетенин	13		<i>Бетенин</i>
ГАП	Керимов			
Выполнил	Кожецкий			<i>Кожецкий</i>
Проверил	Чванов			<i>Чванов</i>
Н. контроль Овородникова				<i>Овородникова</i>
Внутренняя система отопления. Секция Ж.			Стация	Лист
			РД	13
Отопление. План технического чердака.			ГРУППА КОМПАНИЙ ООО "РДА-Строй"	



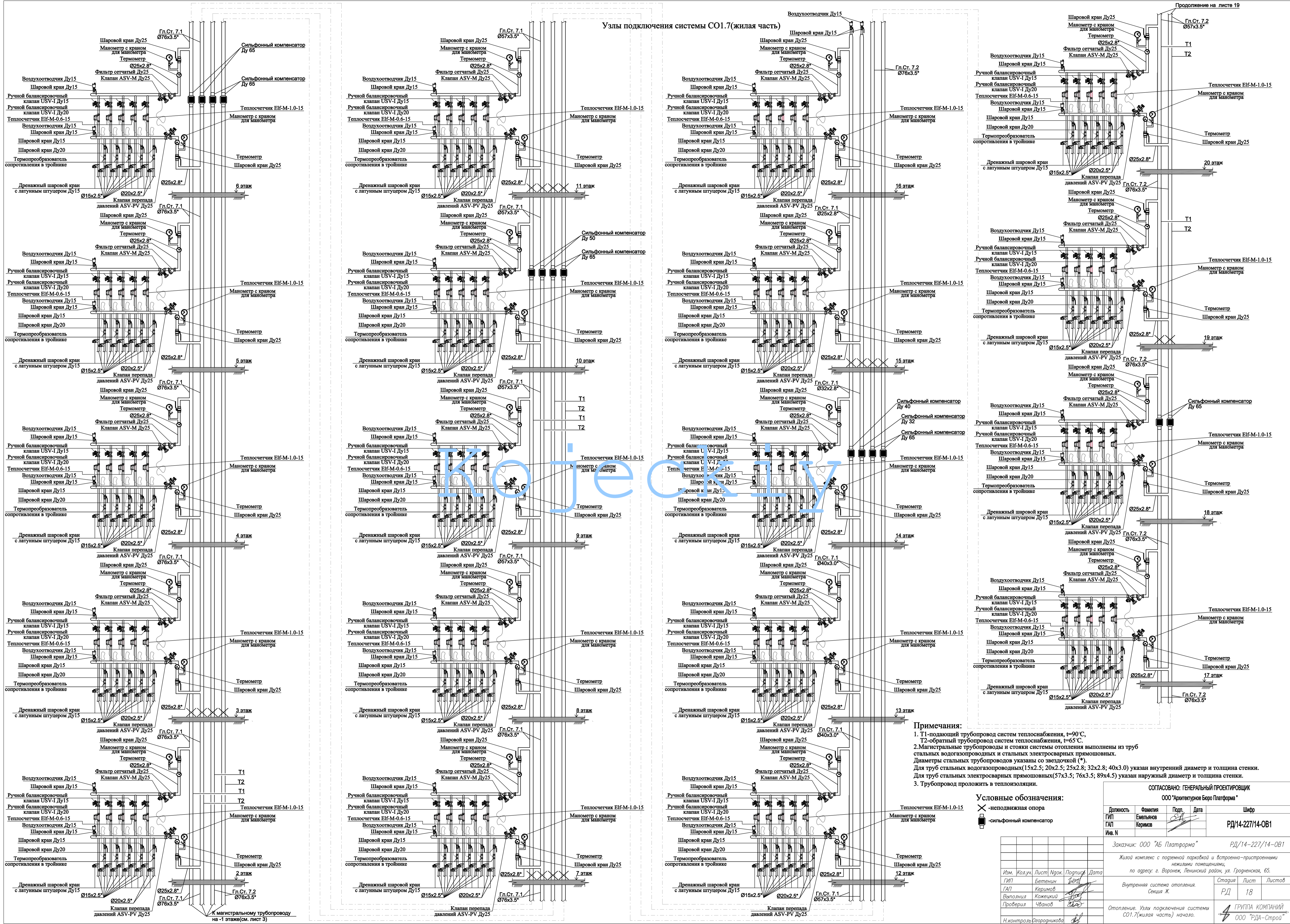
Условные обозначения:
 ✕ - неподвижная опора
 ⬤ - сифонный компенсатор

Примечания:
 1. Т1 - подводящий трубопровод систем теплоснабжения, t=90 С.
 Т2 - обратный трубопровод систем теплоснабжения, t=65 С.
 2. Магистральные трубопроводы и стояки системы отопления выполнены из труб стальных водогазопроводных и стальных электросварных прямошовных. Диаметры стальных трубопроводов указаны со звездочкой (*). Для труб стальных водогазопроводных (15x2.5; 20x2.5; 25x2.8; 32x2.8; 40x3.0) указан внутренний диаметр и толщина стенки. Для труб стальных электросварных прямошовных (57x3.5; 76x3.5; 89x4.5) указан наружный диаметр и толщина стенки.
 3. Трубопровод, прокладываемый в полу, выполнен из труб металлополимерных. На схеме указан наружный диаметр.
 4. Трубопроводы проложить в теплоизоляции.
 5. Трубопроводы и стояки системы отопления условно отнесены от стен.
 6. Точки привязки прокладки трубопроводов уточнить по месту при монтаже.
 7. Узлы подключения стояков к магистральному трубопроводу смотри на плане -1 этажа.

СОПИСОВАНО: ГЕНЕРАЛЬНЫЙ ПРОЕКТИРОВЩИК ООО "Инженерно-Бюро "Платформа"					
Должность	Фамилия	Подп.	Дата	Шифр	
ТИП	Базильева			РД/14-227/14-081	
Имя	Корина				
Заказчик: ООО "Б-Платформа" РД/14-227/14-081					
Жилой комплекс с парковкой и встроенно-пристроенными нежилыми помещениями, по адресу: г. Воронеж, Ленинский район, ул. Громова, 65.					
Имя	Лист	Носк	Получено	Страниц	Листов
ТИП	Белкина			РД	15
Имя	Корина			Внутренняя система отопления: Сеница Ж.	
Имя	Корина			Отопление: Аксонометрическая схема отопления (начало).	
ГРУППА КОМПАНИЙ ООО "Б-Платформа"					

kojeckiy

Узлы подключения системы СО1.7(жилая часть)



- Примечания:**
1. T1-подающий трубопровод систем теплоснабжения, t=90 °C, T2-обратный трубопровод систем теплоснабжения, t=65 °C.
 2. Магистральные трубопроводы и стояки системы отопления выполнены из труб стальных водогазопроводных и стальных электросварных прямошовных. Диаметры стальных водогазопроводных указаны со звездочкой (*). Для труб стальных водогазопроводных (15x2.5; 20x2.5; 25x2.8; 32x2.8; 40x3.0) указан внутренний диаметр и толщина стенки. Для труб стальных электросварных прямошовных (57x3.5; 76x3.5; 89x4.5) указан наружный диаметр и толщина стенки.
 3. Трубопровод проложить в теплоизоляции.

Условные обозначения:

- ✗ - неподвижная опора
- ☐ - сифонный компенсатор

СОГЛАСОВАНО: ГЕНЕРАЛЬНЫЙ ПРОЕКТИРОВЩИК			
ООО "Архитектурное Бюро Платформа"			
Должность	Фамилия	Подп.	Дата
ГИП	Емельянов	<i>Е.С.</i>	
ГАП	Керимов	<i>А.С.</i>	
Инв. N			
Заказчик: ООО "АБ Платформа"		РД/14-227/14-0B1	
Жилой комплекс с подземной парковкой и встроенно-пристроенными нежилыми помещениями, по адресу: г. Воронеж, Ленинский район, ул. Гражданская, 65.			
Изм.	Кол-во	Лист	Нр-к
ГАП	Батенин	18	1
ГАП	Керимов	18	1
Валопина	Кожешко	18	1
Проверил	Чванов	18	1
Отопление. Узлы подключения системы СО1.7(жилая часть) начало.		ГРУППА КОМПАНИЙ "РДА-Строй"	
Н.Контроль Озеронникова		Формат А1	