

ВЕДОМОСТЬ РАБОЧИХ ЧЕРТЕЖЕЙ ОСНОВНОГО КОМПЛЕКТА

Лист	Наименование	Примечание
1-3	Общие данные.	
4	Таблица воздухообменов.	
5-6	Характеристики отопительно-вентиляционных систем.	
7	Вентиляция. Секция Д. План 1-го этажа.	
8	Вентиляция. Секция Д. План 2-го этажа.	
9	Вентиляция. Секция Д. План 3-6 этажей.	
10	Вентиляция. Секция Д. План 7 этажа.	
11	Вентиляция. Секция Д. План 8-9 этажей.	
12	Вентиляция. Секция Д. План 10-го этажа.	
13	Вентиляция. Секция Д. План 11-го этажа.	
14	Вентиляция. Секция Д. План 12-13 этажей.	
15	Вентиляция. Секция Д. План 14-го этажа.	
16	Вентиляция. Секция Д. План 15-го этажа.	
17	Вентиляция. Секция Д. План 16-го этажа.	
18	Вентиляция. Секция Д. План 17-го этажа.	
19	Вентиляция. Секция Д. План 18-го этажа.	
20	Вентиляция. Секция Д. План 19-го этажа.	
21	Вентиляция. Секция Д. План 20-26 этажей.	
22	Вентиляция. Секция Д. План 27-го этажа.	
23	Вентиляция. Секция Д. План технического чердака.	
24	Вентиляция. Секция Д. План машинного помещения лифтов на отм.+81.310.	
25	Вентиляция. Секция Д. План кровли, план вытяжной венткамеры.	
26	Вентиляция. Аксонометрические схемы систем вентиляции В5, В52-В55, П4-П5.	
27	Вентиляция. Аксонометрические схемы систем вентиляции В56-В63, В86, ВЕ39-ВЕ40.	
28	Вентиляция. Схемы вертикальных вентиляционных коллекторов В5.1-В5.5 вытяжной системы вентиляции жилых этажей.	
29	Вентиляция. Схемы вертикальных вентиляционных коллекторов В5.6-В5.7 вытяжной системы вентиляции жилых этажей.	

Согласовано:

Инд. №	Подпись и дата	Взам. инв. №

ВЕДОМОСТЬ ССЫЛОЧНЫХ И ПРИЛАГАЕМЫХ ДОКУМЕНТОВ

Ссылочные документы.	Примечание
СП 60.13330.2012	Отопление, вентиляция и кондиционирование
СП 131.13330.2012	Строительная климатология
СП 50.13330.2012	Тепловая защита зданий
СП 73.13330.2012	Внутренние санитарно-технические системы
СП 118.13330.2012	Общественные здания и сооружения
СП 5.904-1	Крепление воздуховодов
СП 54.13330.2011	Здания жилые многоквартирные
СП 51.13330.2011	Защита от шума
СП 7.13130.2013	Отопление, вентиляция и кондиционирование. Требования пожарной безопасности.
<b>ПРИЛАГАЕМЫЕ ДОКУМЕНТЫ</b>	
Т-227/14-5.3.1.2-ОВ2.СО	Спецификация оборудования на 27 листах.

ОСНОВНЫЕ ПОКАЗАТЕЛИ ПО ЧЕРТЕЖАМ ОТОПЛЕНИЯ И ВЕНТИЛЯЦИИ

Наименование здания	Объем, м3	Периоды года при tн	Расход тепла, Вт		Устан. мощн. кВт
			На приточную вентиляцию	На воздушные завесы	
Секция Д	-	-24°С	100000	см. проект теплоснабжения	10,652*

\* - в т.ч. 192 кВт - огнезадерживающие клапаны  
 \* - в т.ч. 6 кВт - утепленные клапаны установок В5, В5.\*.

<b>СОГЛАСОВАНО: ГЕНЕРАЛЬНЫЙ ПРОЕКТИРОВЩИК</b>					
<b>ООО "Архитектурное Бюро Платформа"</b>					
Должность	Фамилия	Подп.	Дата	Шифр	
ГАП	Емельянов			РД/14-227/14-ОВ2	
Инд. N	Керимов				

Заказчик: ООО "АБ Платформа" РД/14-227/14-ОВ2

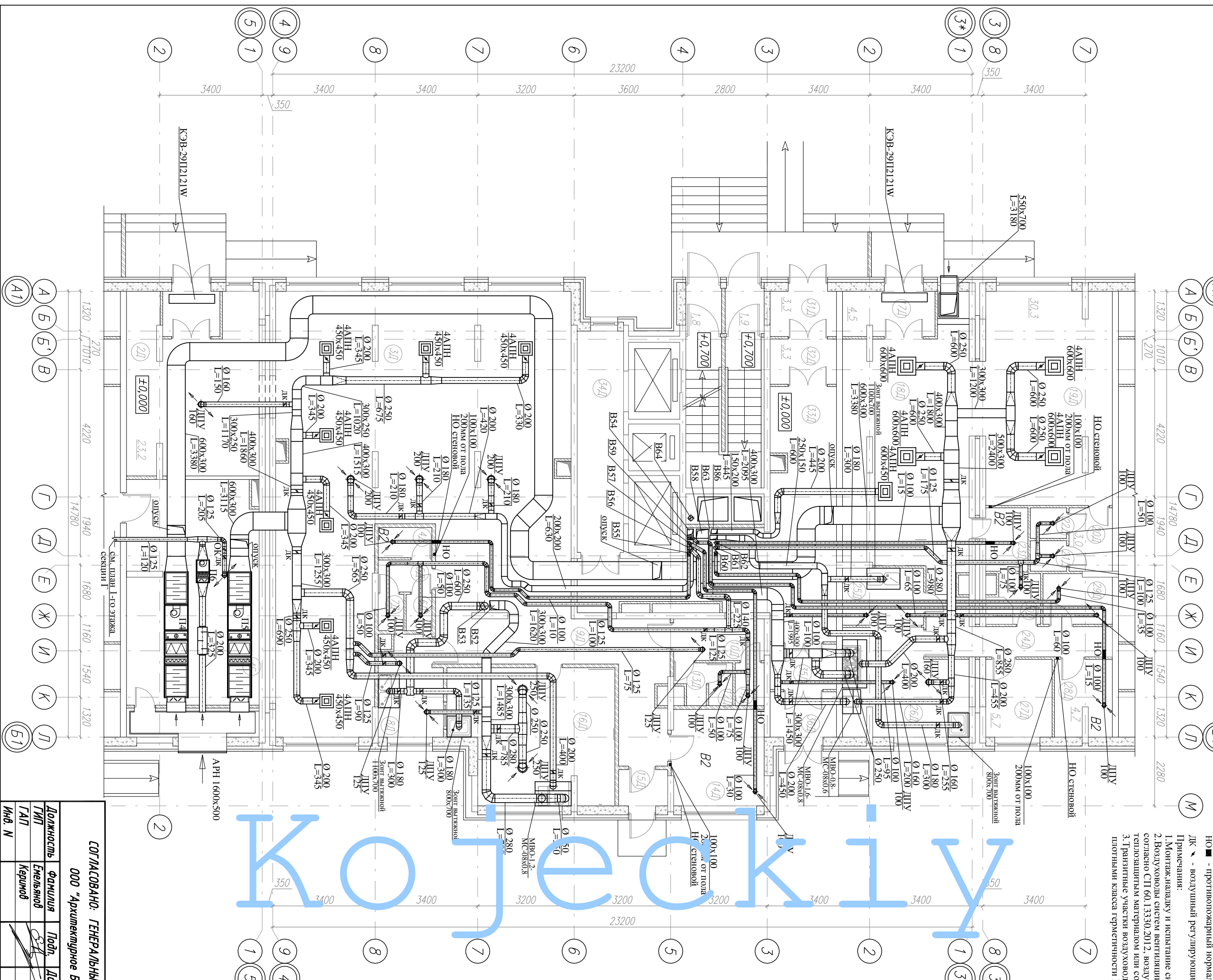
Жилой комплекс с подземной парковкой и встроенно-пристроенными нежилыми помещениями,  
 по адресу: г. Воронеж, Ленинский район, ул. Гродненская, 65.  
 Внутренняя система вентиляции.

Изм.	Кол.уч.	Лист	Мук.	Подпись	Дата
ТИП		Бетенин			
АП		Керимов			
Выполнил		Кожечкин			
Проверил		Чванов			
Н.контроль		Овородникова			

ГРУППА КОМПАНИЙ  
 ООО "РДА-Строй"  
 формат А3

Рабочие чертежи разработаны в соответствии с нормами, правилами, инструкциями и государственными стандартами и предусматривают мероприятия, обеспечивающие взрывопожарную и пожарную безопасность при эксплуатации здания.  
 Главный инженер проекта / Бетенин С.В. /

Лист 1-го этажа



УСЛОВНЫЕ ОБОЗНАЧЕНИЯ:

- НО - противопожарный нормально открытый клапан соответствующего размеру воздуховода
  - ДК - воздушный регулируемый клапан (размер регулирующего клапана соответствует размеру воздуховода)
- Примечания:
1. Монтаж, наладку и испытание систем вентиляции вести согласно СП 73.13330.2012.
  2. Воздуховоды систем вентиляции выполняются из оцинкованной стали с полимерным покрытием отпавшим, теплозащитным материалом или оцинкованной нержавеющей листовой стали не менее 0,8мм.
  3. Протяжки в участки воздуховодов систем общеквартирной вентиляции следует предусматривать плотными кассетами герметичности В.

Экспликация помещений

№ помещ.	Наименование	Площадь, м <sup>2</sup>
<b>Кафе "Шоколадница"</b>		
1Д	Тамбур	2,8
2Д	Холл	23,2
3Д	Зал	111,1
4Д	Помещение уборочного инвентаря	1,8
5Д	Тамбур санузла	1,9
6Д	Санузел (М)	1,0
7Д	Санузел (Ж)	1,0
8Д	Мужская	6,6
9Д	Коридор	17,5
10Д	Гардеробная	4,1
11Д	Душевая	1,4
12Д	Санузел персонала	1,1
13Д	Тамбур санузла	1,2
14Д	Кладовая	9,7
15Д	Тамбур	1,9
16Д	Кухня	23,0
Итого по кафе:		209,3
<b>Закусочная-блинная</b>		
17Д	Тамбур	4,5
18Д	Бар	33,0
19Д	Зал	30,3
20Д	Тамбур санузла	3,0
21Д	Санузел (М)	1,2
22Д	Санузел (Ж)	1,2
23Д	Помещение уборочного инвентаря	2,9
24Д	Коридор	8,7
25Д	Мужская	5,1
26Д	Кухня	13,5
27Д	Холодильник	5,7
28Д	Кладовая	4,7
29Д	Комната персонала	3,7
30Д	Санузел персонала	2,7
Итого по закусочной:		120,2
<b>Входные группы в жилую часть комплекса</b>		
31Д	Тамбур	3,3
32Д	Тамбур	3,3
33Д	Холл	30,0
34Д	Лифтовой холл	11,3
35Д	Тамбур	3,3
36Д	Тамбур	3,3

**СОГЛАСОВАНО ГЕНЕРАЛЬНЫЙ ПРОЕКТИРОВЩИК**  
ООО "Архитектурное бюро Ладаформа"

Должность: *Евгений Кашин*  
Имя: *Кашин*  
Подпись: *Кашин*  
Дата: *14.07.2014*

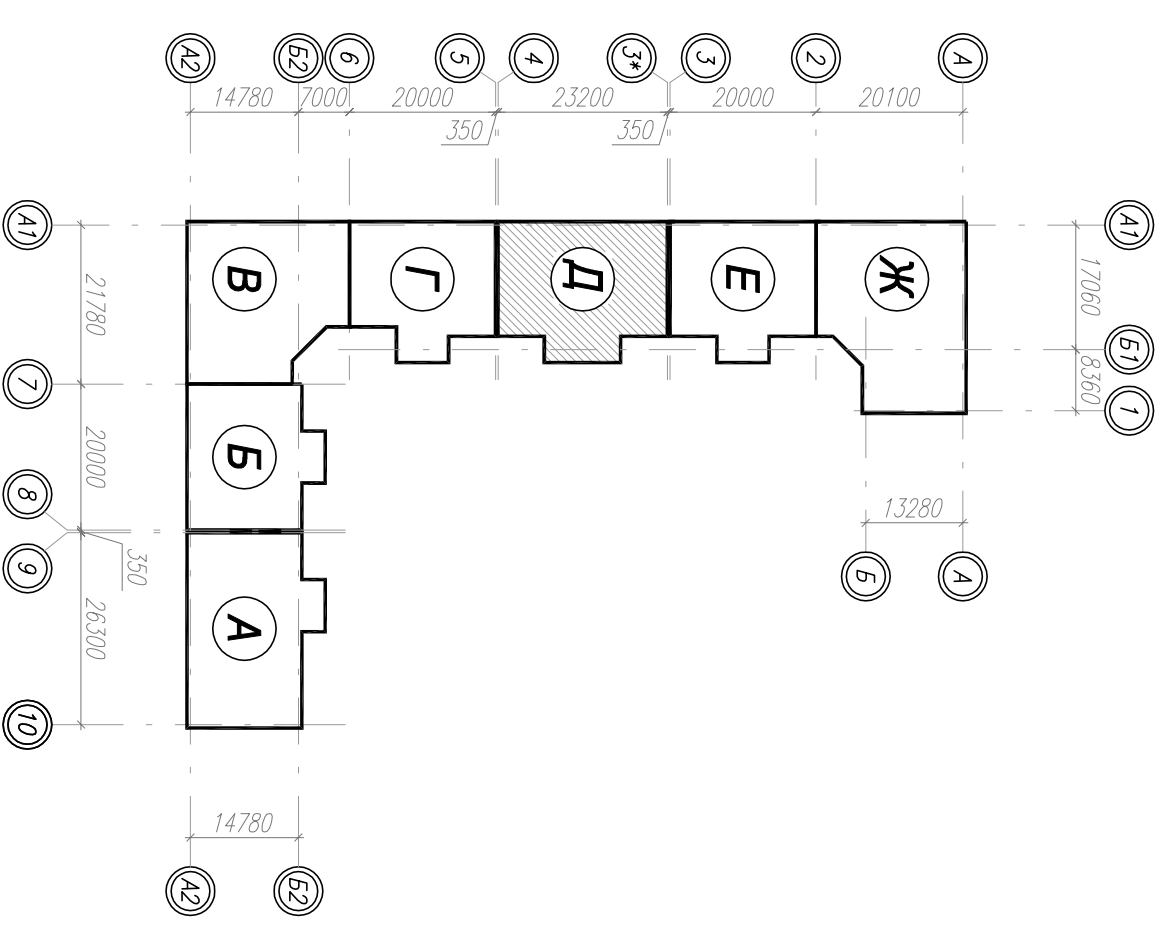
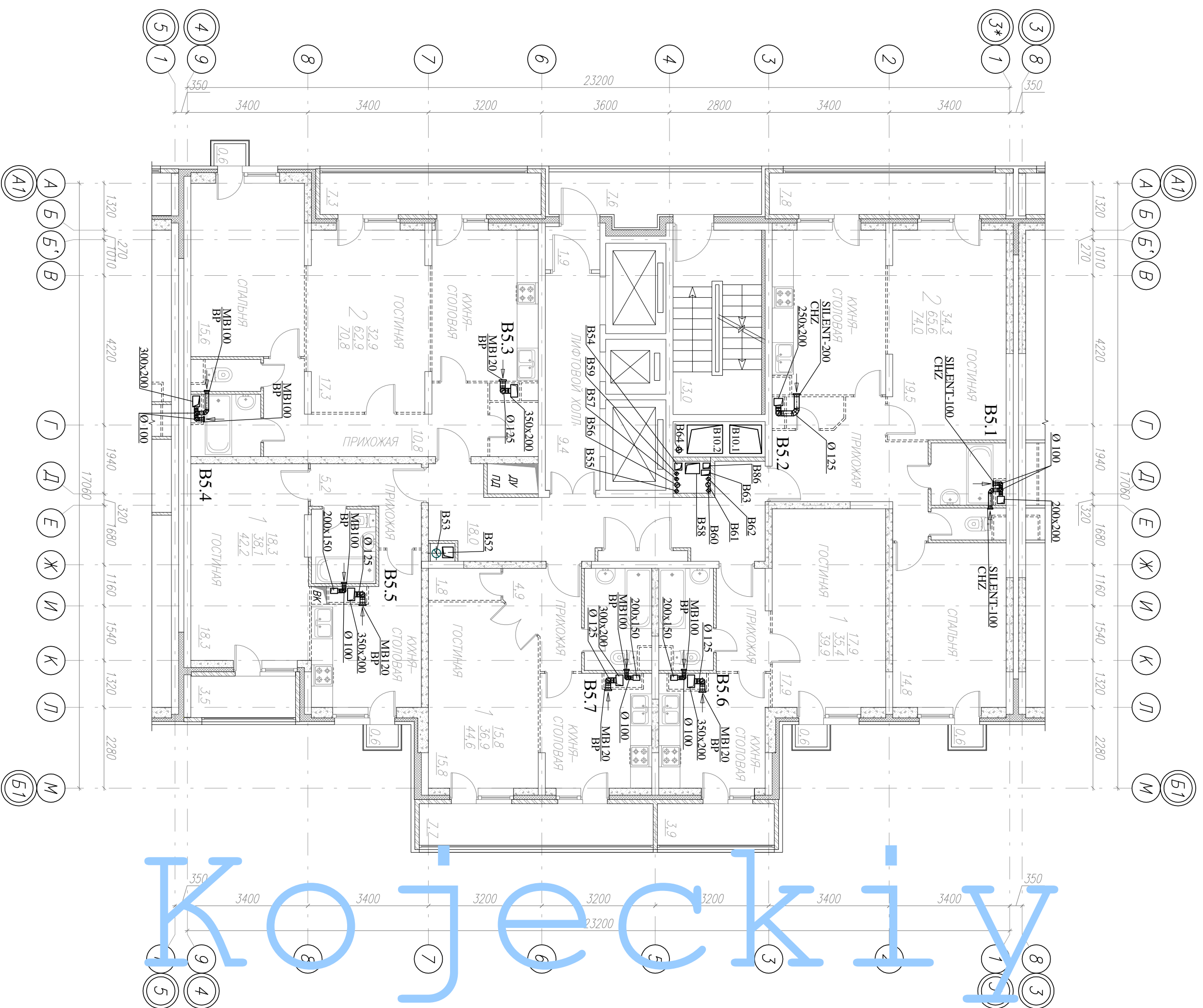
Шифр: **РА/14-227/14-082**

Имя: *Колчугин* Подпись: *Колчугин* Дата: *14.07.2014*  
 Имя: *Беленин* Подпись: *Беленин* Дата: *14.07.2014*  
 Имя: *Кашин* Подпись: *Кашин* Дата: *14.07.2014*  
 Имя: *Колчугин* Подпись: *Колчугин* Дата: *14.07.2014*

Заказчик: **ООО "Лада Проформа"** РД/14-227/14-082  
 Жилой комплекс с подземной парковкой и вспомогательно-припарковочными местами помещений, по адресу: г. Воронеж, Ленинский район, ул. Гродненская, 65.  
 Внутренняя система вентиляции.  
 Вентиляция.  
 Секция Д. План 1-го этажа.  
 ГРУППА КОМПАНИЙ "РА-Спроект"  
 ООО "РА-Спроект"  
 Воронеж 12



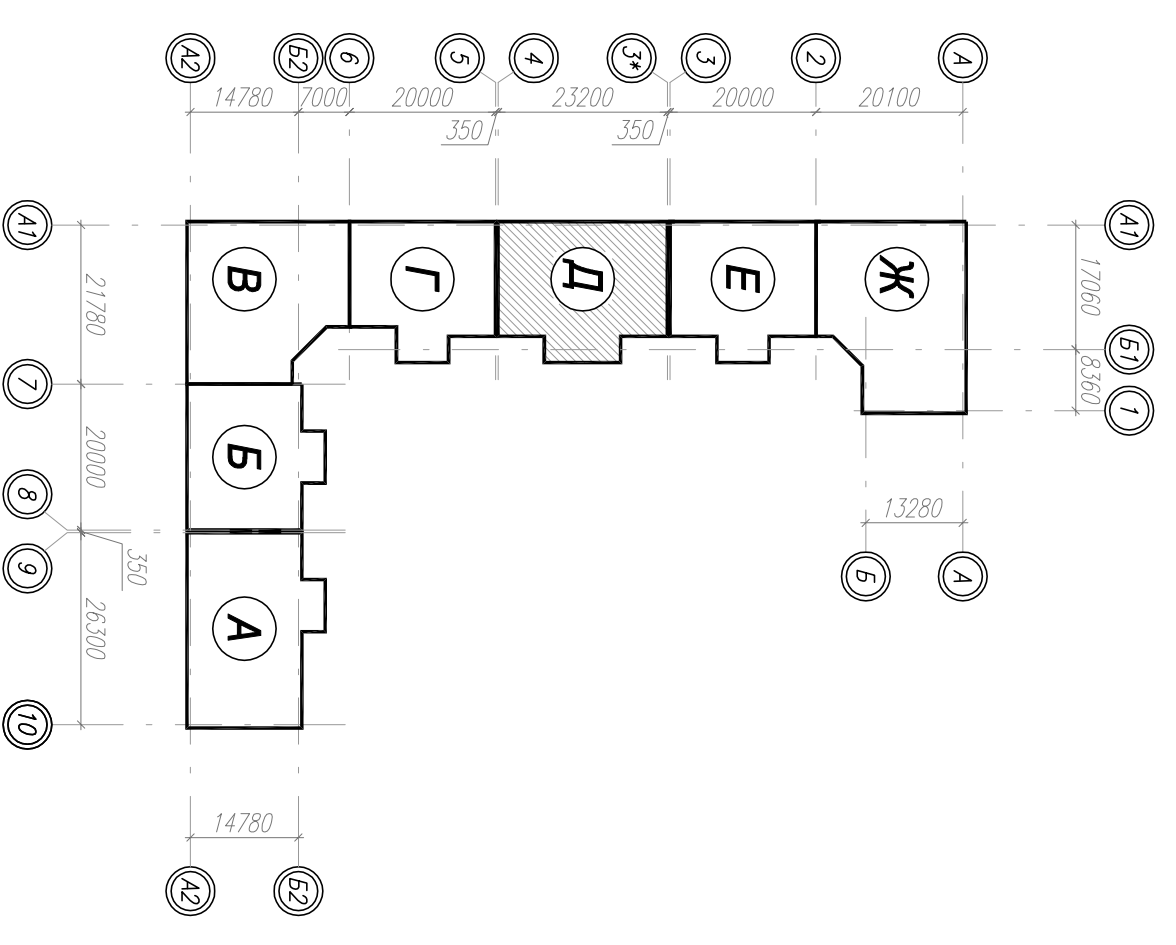
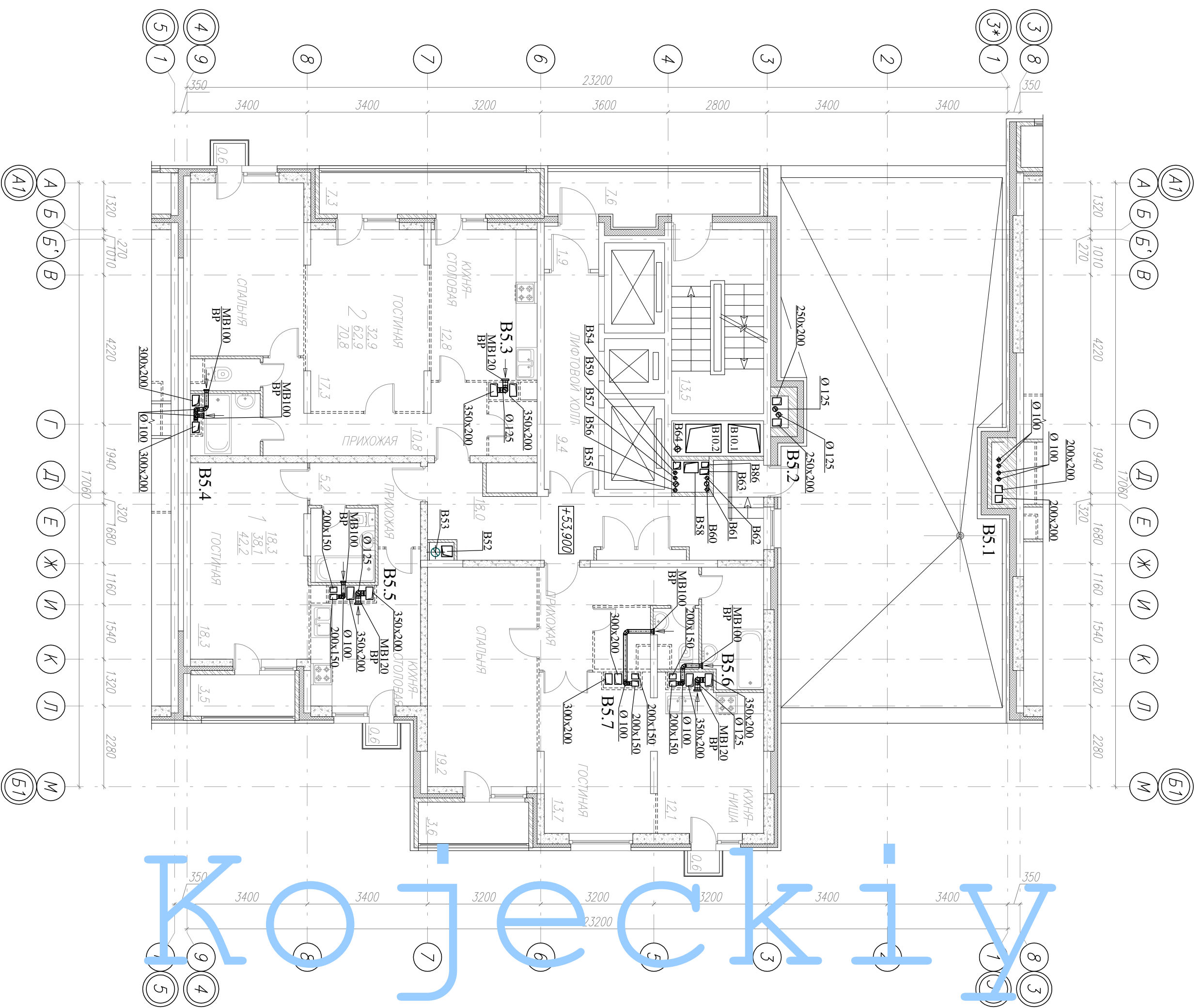
Лист 8-9 этаж



- Примечания:
1. Монтаж наладку и испытание систем вентиляции вести согласно СП 73.13330.2012.
  2. Воздуховоды систем вентиляции выполнять из оцинкованной стали с толщиной согласно СП 60.13330.2012, воздуховоды систем вентиляции, покрытие огнезащитным теплозащитным материалом или составом имеют толщину листового стали не менее 0,8мм.
  3. Гравитационные участки воздуховодов систем общеквартирной вентиляции следует предусматривать плотными клапана герметичности В.

Иж.	Колуч, Лист Мух, Подпись	Дата
ГИП	Бетвенин	07.04
ГАП	Керимов	
Выполнил	Кожечкиш	
Проверил	Чванов	
Начитрала	Осороджикова	

СОГЛАСОВАНО: ГЕНЕРАЛЬНЫЙ ПРОЕКТИРОВЩИК			
ООО "Архитектурное бюро Платформа"			
Должность	Фамилия	Подп.	Дата
ГИП	Емельянов	<i>[Signature]</i>	
ГАП	Керимов		
Инд. N			
Заказчик: ООО "ЪБ Платформа"		РД/14-227/14-0B2	

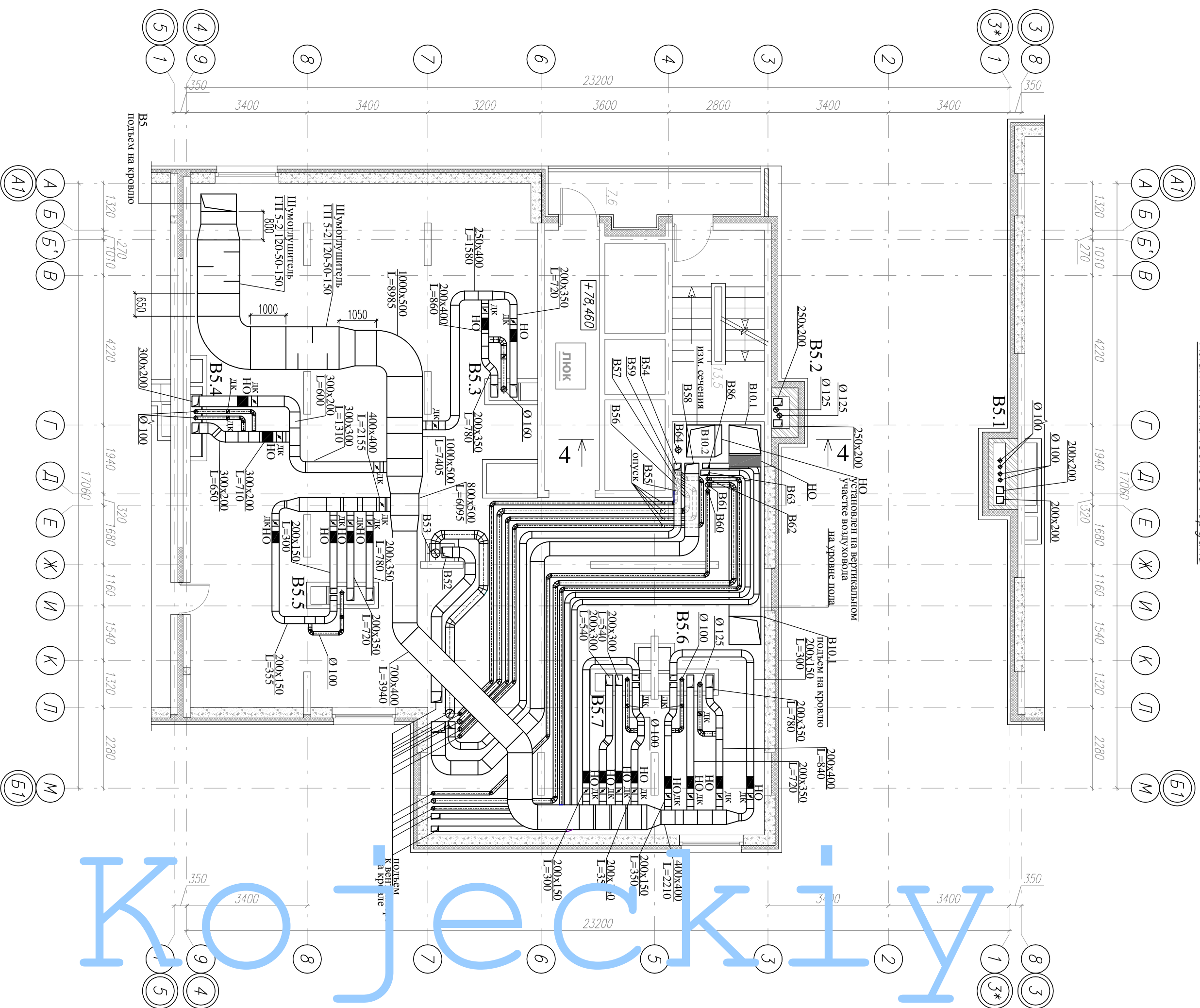


- Примечания:
1. Монтаж наладку и испытание систем вентиляции вести согласно СП 73.13330.2012.
  2. Воздуховоды систем вентиляции выполнять из оцинкованной стали с толщиной согласно СП 60.13330.2012, воздуховоды систем вентиляции, покрытые огнезащитным теплозащитным материалом или составом имеют толщину листовых сталей не менее 0,8мм.
  3. Гравитационные участки воздуховодов систем общеквартирной вентиляции следует предусматривать плотными клапана герметичности В.

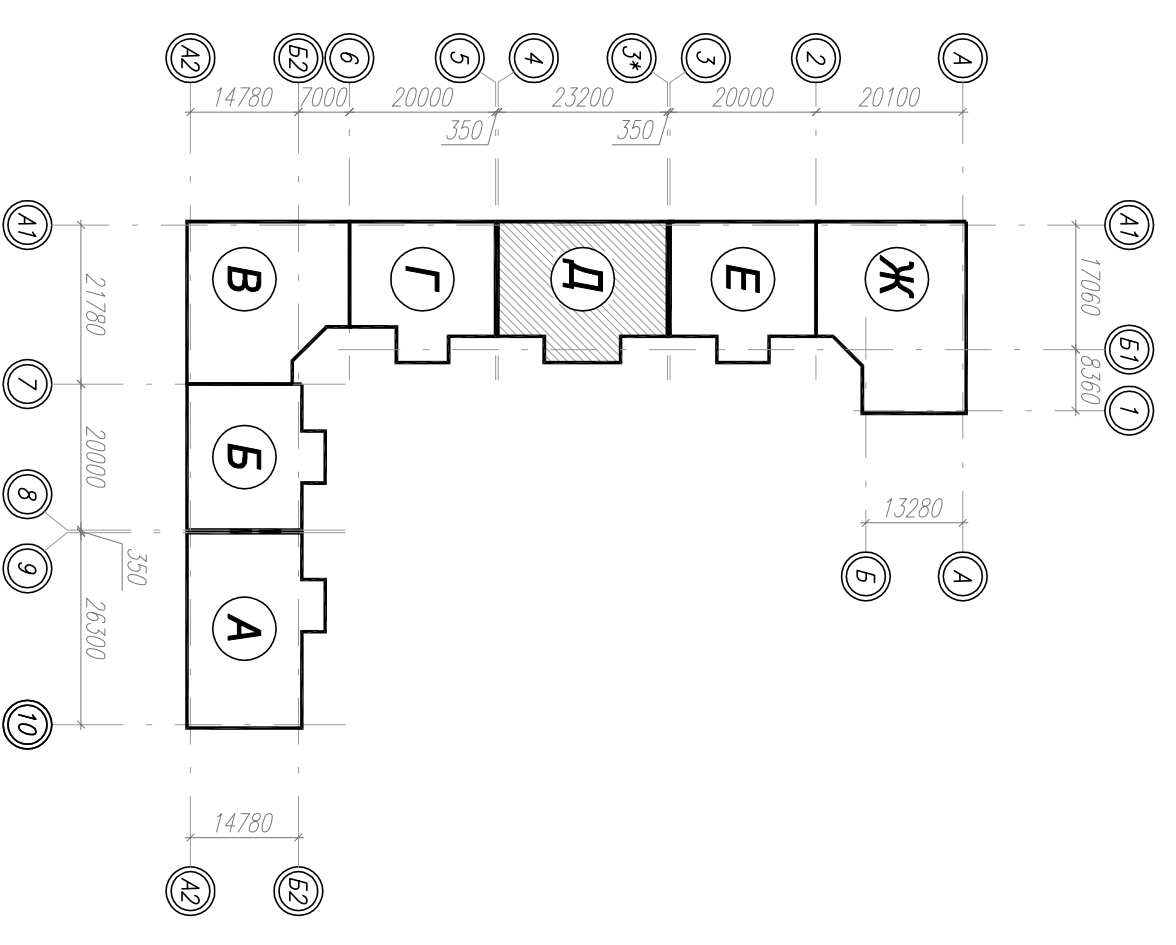
Изм. Колуч, Лист Муж, Подпись Дата		Согласовано: <b>ГЕНЕРАЛЬНЫЙ ПРОЕКТИРОВЩИК</b>	
ТИП Ветвлинн		ООО "Архитектурное Бюро Платформа"	
ГАП Керимов		Фамилия <i>Евельянд</i> Подп. <i>[Signature]</i> Дата	
Выполнил Кожецкий		Имя. И <i>Керимов</i>	
Проверил Чванов		Заказчик: ООО "ЪБ Платформа"	
Н.Контр.Ольга Осеродичева		РД/14-227/14-0B2	
		Жилой комплекс с подземной парковкой и встроенно-пристроенными нежилыми помещениями, по адресу: г. Воронеж, Ленинский район, ул. Гродненская, 65.	
		Внутренняя система вентиляции.	
		Состав Лист Листов	
		РД 21	
		Вентиляция, Секция Д, Лист 20-26 этажей.	
		ГРУППА КОМПАНИЙ ООО "РД-Строй"	
		Формат А2	



План механического чердака

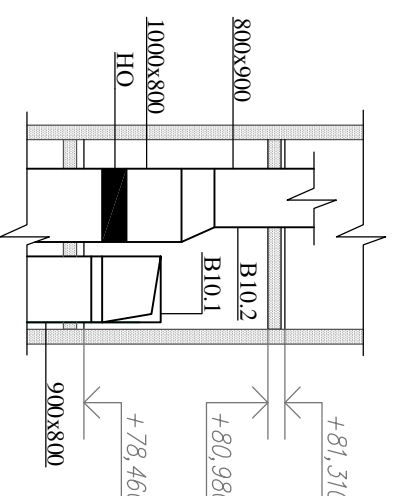


КОТЕКІУ



Технико-экономические показатели механического чердака

№ помещ. по плану	Наименование	Ед. изм.	Кол-во
1	Площадь этажа (по вн. контуру)*	м2	250,8
2	Площадь нежилого помещения	м2	-
3	Площадь помещений	м2	217,0
4	Площадь мест общего пользования	м2	21,1
Итого:			488,9



УСЛОВНЫЕ ОБОЗНАЧЕНИЯ:

- НО - противопожарный нормально открытый клапан (размер клапана соответствует размеру воздуховода)
- ДК - воздушный регулируемый клапан (размер регулирующего клапана соответствует размеру воздуховода)
- ЛК - шумоглушитель канальный (размер шумоглушителя соответствует размеру воздуховода)

Примечания:

1. Монтаж, наладку и испытание систем вентиляции вести согласно СП 73.13330.2012.
2. Воздуховоды систем вентиляции выполнять из оцинкованной стали с гофрированной поверхностью, воздуховоды систем вентиляции, покрытые огнезащитным теплозащитным материалом или составом имеют гофрированную листовую сталь не менее 0,8мм.
3. Различные участки воздуховодов систем общеквартирной вентиляции следует предусматривать плотными клапанами герметичности В.

Изм.	Колуч.	Лист	Муж.	Подпись	Дата
ТИП	Ветвены	Керимов	Иван		
Выполнил	Кожечки	Чванов			
Проверил					
Н.контр.rol	Осбородникова				

Заказчик:	ООО "Б" Платформа"	РД/14-227/14-0B2		
Согласовано:	ГЕНЕРАЛЬНЫЙ ПРОЕКТИРОВЩИК ООО "Архитектурное бюро Платформа"	РД/14-227/14-0B2		
Должность:	Фамилия	Подп.	Дата	Шифр
ТИП	Емельянов			РД/14-227/14-0B2
ГАП	Керимов			
Имя. И				

Жилой комплекс с подземной парковкой и встроенно-пристроенными нежилыми помещениями, по адресу: г. Воронеж, Ленинский район, ул. Гродзенская, 65.		Страница	Лист	Листов
Внутренняя система вентиляции.		РД	23	
Вентиляция.		ГРУППА КОМПАНИЙ ООО "РД-Строй"		
Секция Д. План механического чердака.		Формат А2		







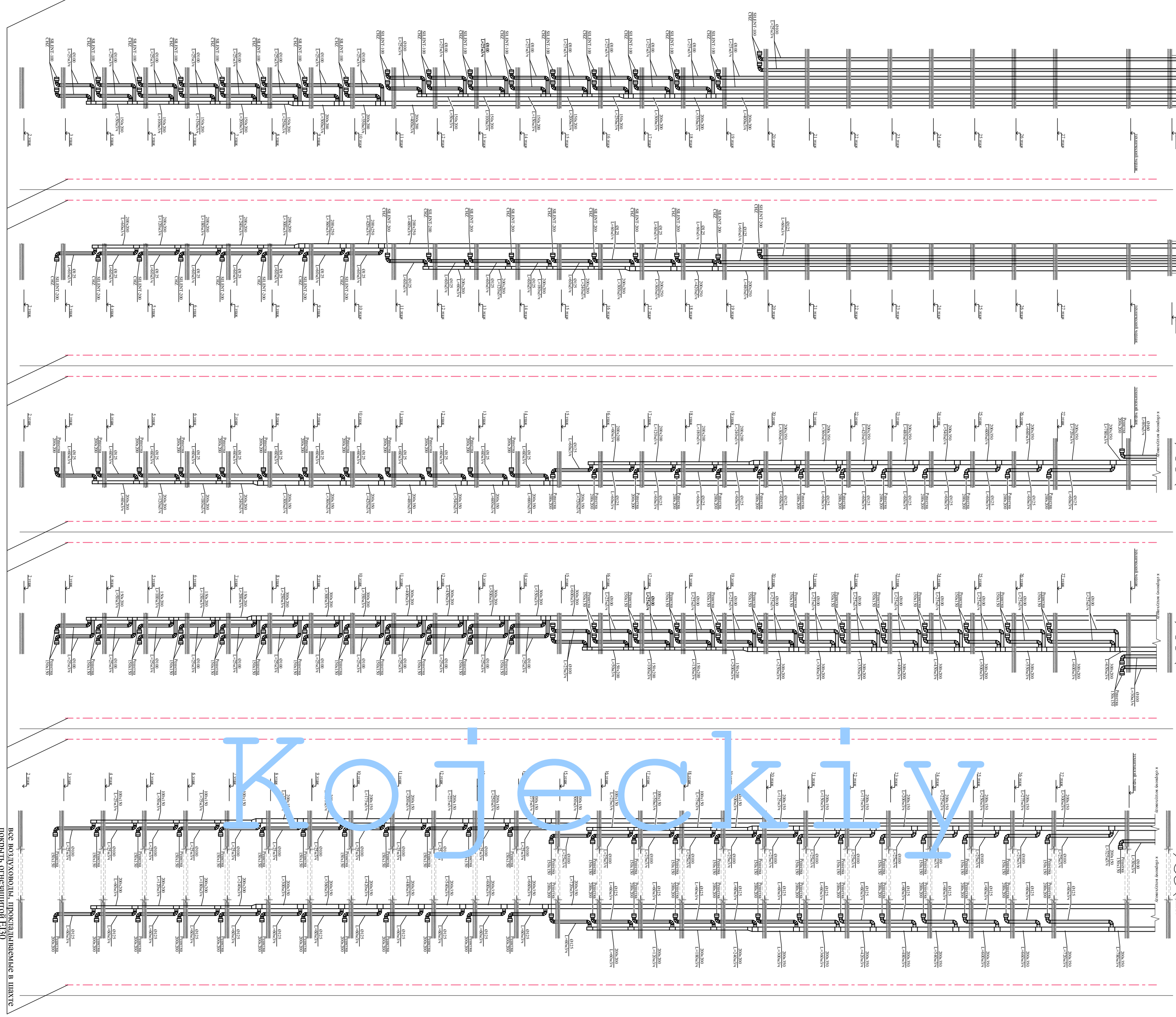
Репродукционная шахта BS1

Репродукционная шахта BS2

Репродукционная шахта BS3

Репродукционная шахта BS4

Репродукционная шахта BS5



ВСЕ ВОЗДУХОВОДЫ, ПОКРЫВАЮЩИЕСЯ В ЦИХТЕ  
 ПОКРЫТЬ ОГНЕСТОЙКОИ EI30

**УСЛОВНЫЕ ОБОЗНАЧЕНИЯ:**  
 - - огнестойкое покрытие

- Примечания:**
1. Монтаж, наладку и испытание систем вентиляции вести согласно СП 7.3.1.3330.2012.
  2. Воздуховоды систем вентиляции изготовить из оцинкованной стали с толщиной согласно СП 60.13330.2012, воздуховоды систем вентиляции, покрытые огнестойким, теплозащитным материалом или составом имеют толщину листового стали не менее 0,8мм.
  3. Отметки воздуховодов даны по низу для прямоугольных воздуховодов, по оси - для круглых.
  4. Все отметки уточняются по месту при монтаже.

**СОГЛАСОВАНО: ГЕНЕРАЛЬНЫЙ ПРОЕКТИРОВЩИК**  
**ООО "Архитектурное бюро Платформа"**

Должность	Фамилия	Подп.	Дата	Шифр
ГЛАВ	Евельнов			РД/14-227/14-082
Инд. N	Керимов			

Заказчик: ООО "БГ Платформа" РД/14-227/14-082

Жилой комплекс с подземной парковкой и встроенно-пристроенными  
 нежилыми помещениями,  
 по адресу: г. Воронеж, Ленинский район, ул. Гродненская, 65.

Внутренняя система вентиляции.

Иж.	Колуч, Лист	Мурок	Подпись	Дата
ГИП	Бетвинни	Керимов		
Выполнил	Кожечкиш	Чванов		
Проверил	Чванов			
Н.И.Иванова	Георгиевичева			

Схемы вертикальных вентиляционных коллекторов BS.1 - BS.5 выдержаны системы вентиляции жилых этажей.