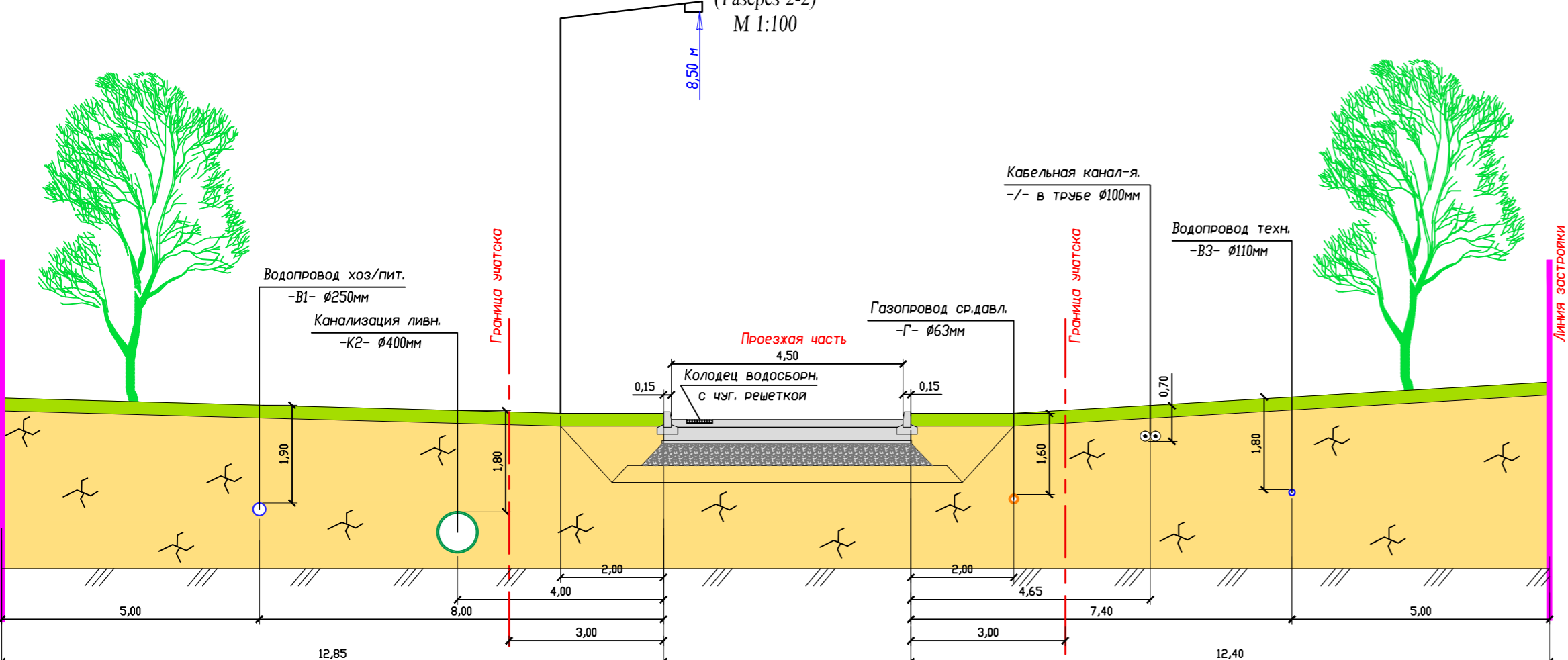
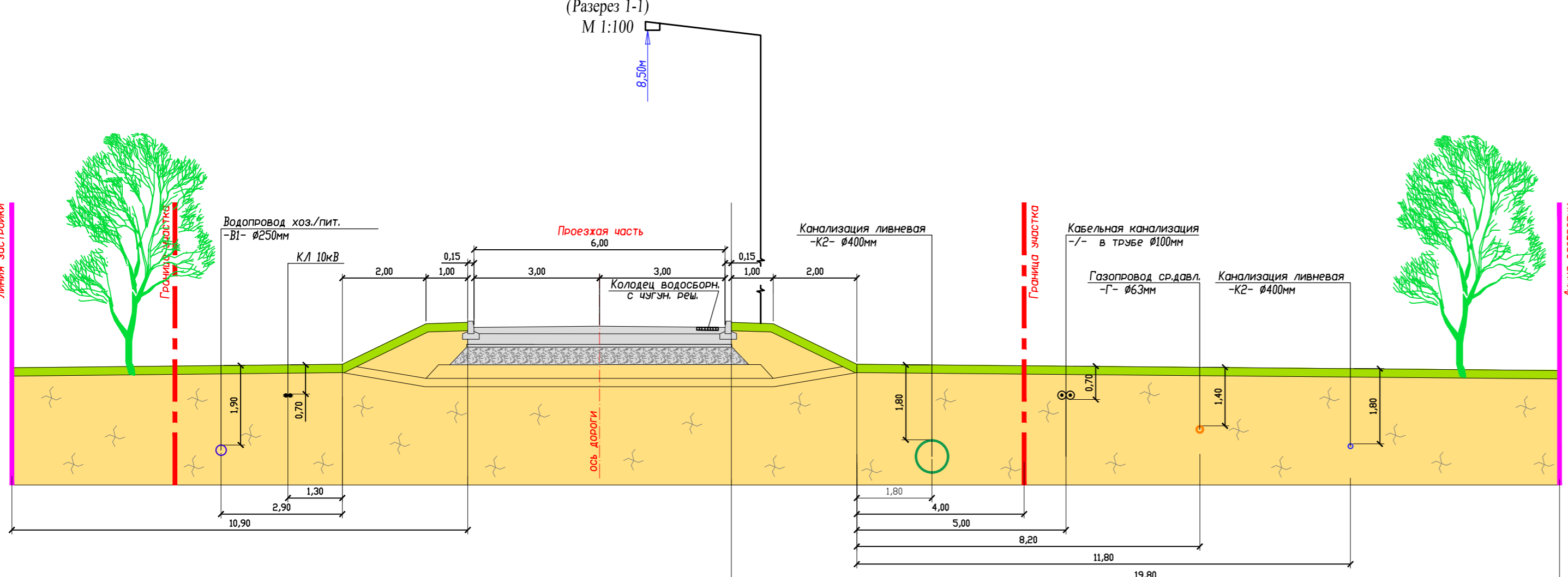


Поперечный разрез подъездной дороги (Разрез 2-2) М 1:100



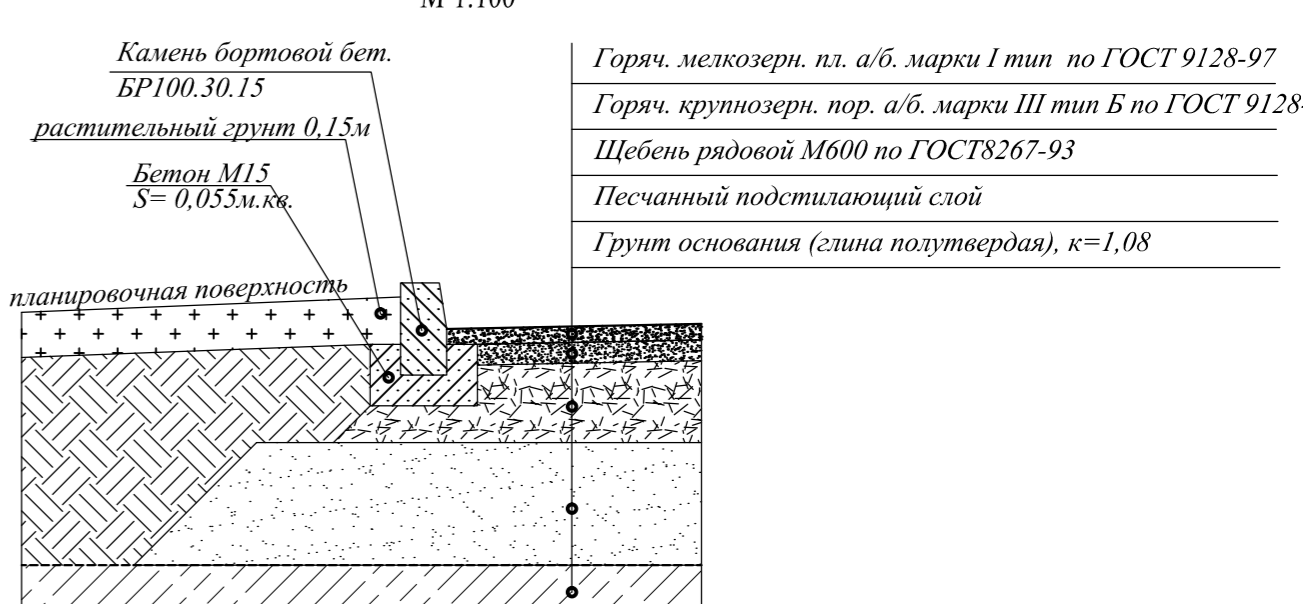
Поперечный разрез подъездной дороги (Разрез 1-1) М 1:100



Условные обозначения:

- Для размещения производственных здания
- Для размещения складских здания
- Для размещения торговли
- Для размещения очистных сооружений
- Для размещения газораспределительного оборудования
- Для размещения трансформаторной подстанции
- Для размещения дорог и подъездных путей
- Для размещения объектов транспортной инфраструктуры
- Зона озеленения специального назначения
- Зона озеленения общего пользования
- Дорожки
- Граница проектирования
- Граница межевания
- Дороги IV кат. ширина 6м
- Дороги IV кат. ширина 4,5 м
- Внутриплощадочные проезды/площадки (в перспективе)
- Здания (в перспективе)
- Вспомогательные здания и сооружения проектируемые
- Существующие здания и сооружения
- Трансформаторная подстанция проектируемая
- Шаговая газораспределительная пункт (ШГРП), проектируемая
- Дороги сельские

Конструкция дорожной одежды М 1:100



Изм.				Лист				Комплексное обустройство промышленной площадки			
Разраб.				Лист				Проект планировки территории			
Шашкаров				Лист				Схема организации улично-дорожной сети индустриального парка М 1:1000			
								Стадия			
								Лист			
								Листов			