

Экспликация помещений

| № | Наименование | Площадь, м ² | Кол. помеще-ния |
|---|---------------------|-------------------------|-----------------|
| 1 | Складское помещение | 1473,58 | |
| | Итого: | 1473,58 | |

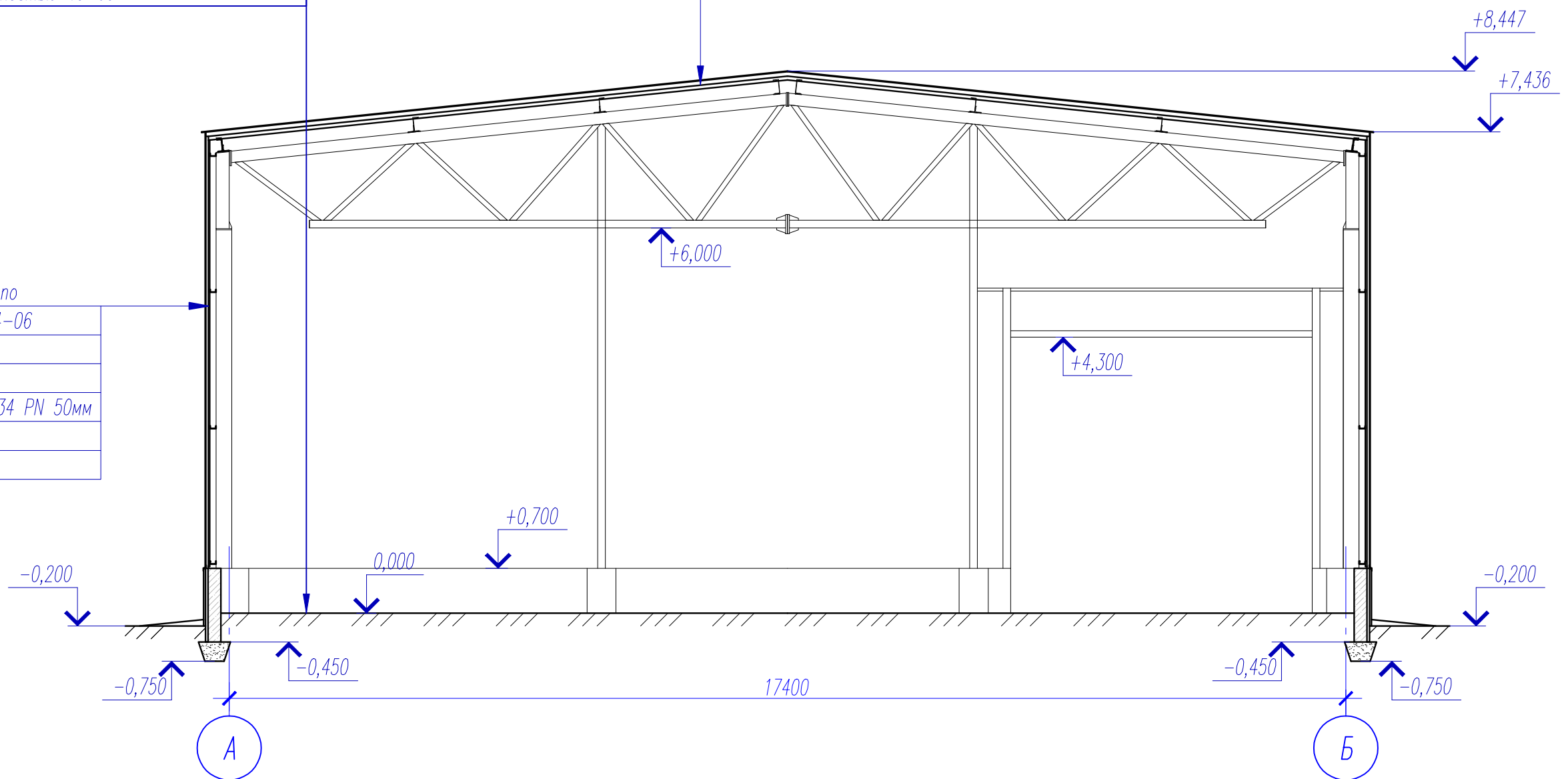
За отметку 0,000 принята абсолютная отметка 159,50.

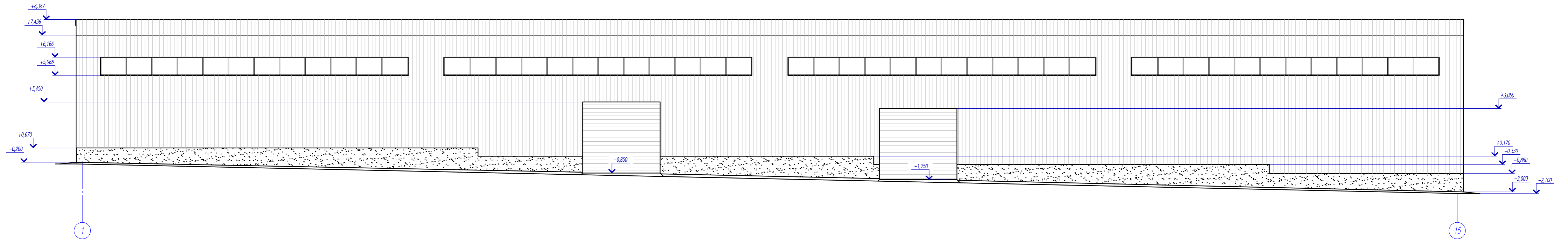
Упрочняющее покрытие пола "MASTER TOP 200"

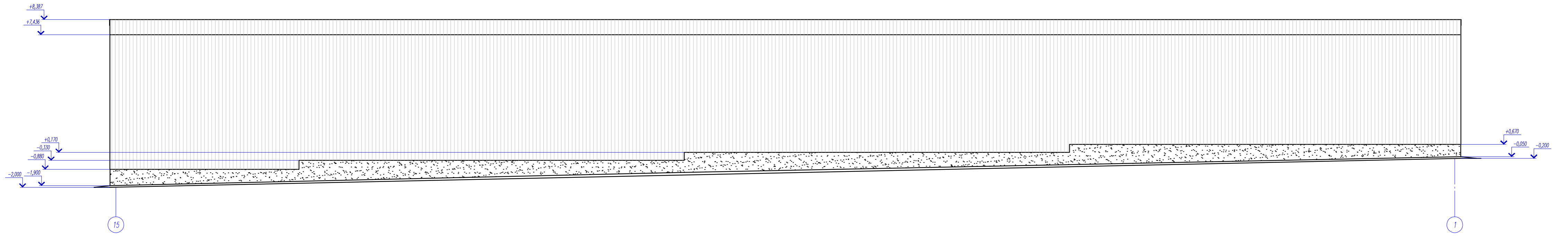
| | |
|--|------|
| Армированная ж/б плита В22.5 F75 W4 | -200 |
| Ц/п стяжка М150 | -30 |
| 2 слоя гидроизоляции "Техноэласт ЭПП" | -8 |
| Битумный праймер Технониколь | -1 |
| Ц/п стяжка М150 | -20 |
| Бетон В7.5 | -90 |
| Грунт основания утрамбованный щебнем или гравием крупностью 40-60 | |

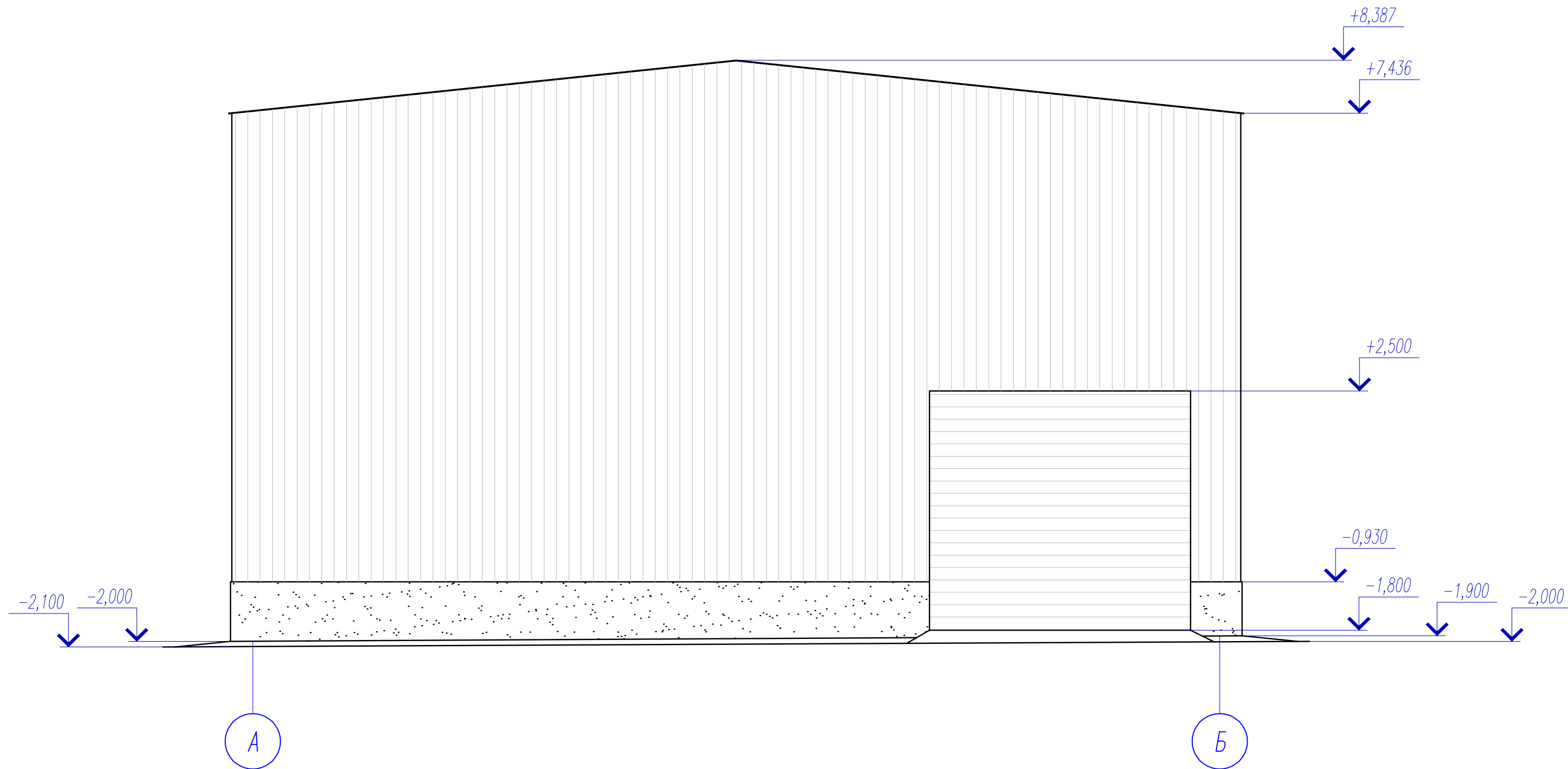
| | |
|-----------------------------|-----|
| Профлист Н57-750-0,8 | -57 |
| Гидроизоляция | |
| Утеплитель URSA TERRA 34 PN | -50 |
| Профиль 40(н)х20х0.8 | -40 |
| Пароизоляция | |
| Профлист С8-1150-0,4 | -8 |

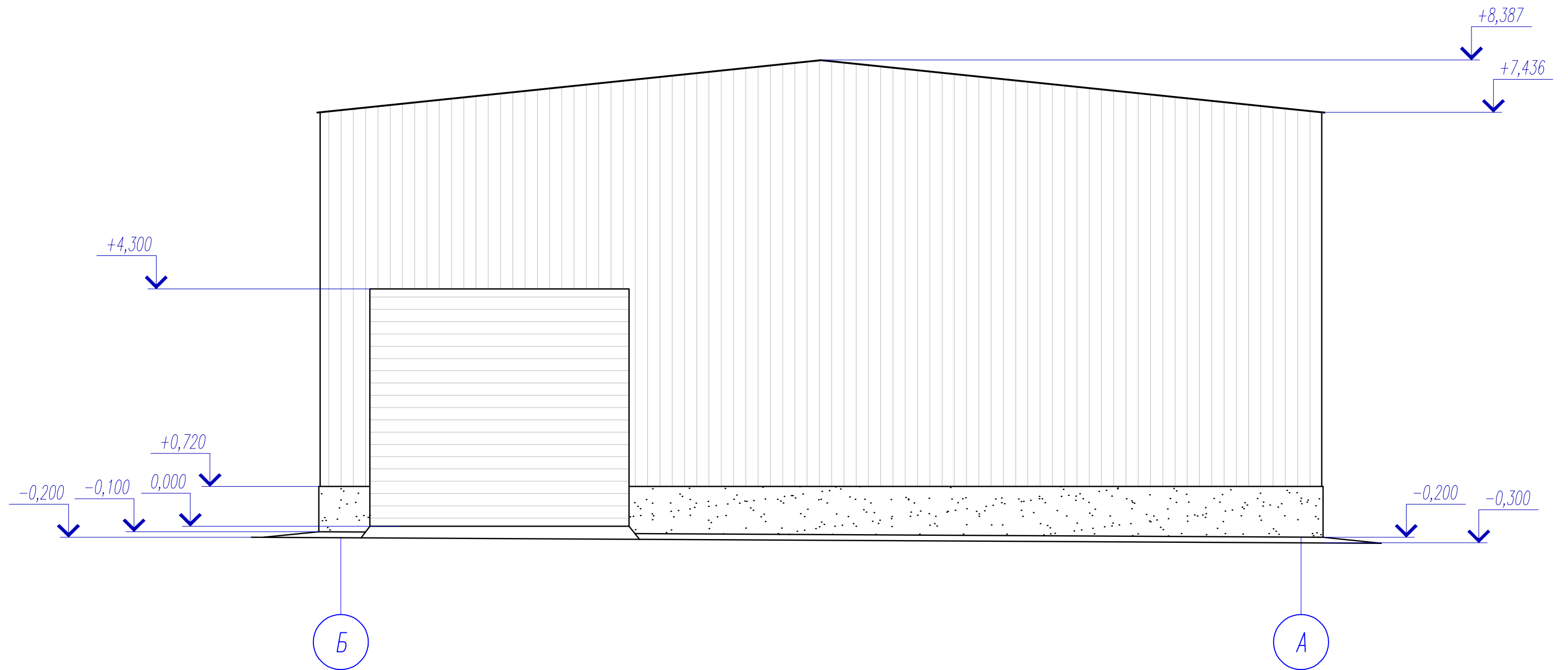
| |
|---|
| Профлист С20-1100-0,7 по ТУ-11 2000-004-1394544-06 |
| Гидроизоляция |
| Профиль 40х20х0.8 |
| Утеплитель URSA TERRA 34 PN 50мм |
| Пароизоляция |
| Профлист С8-1150-0,4 |

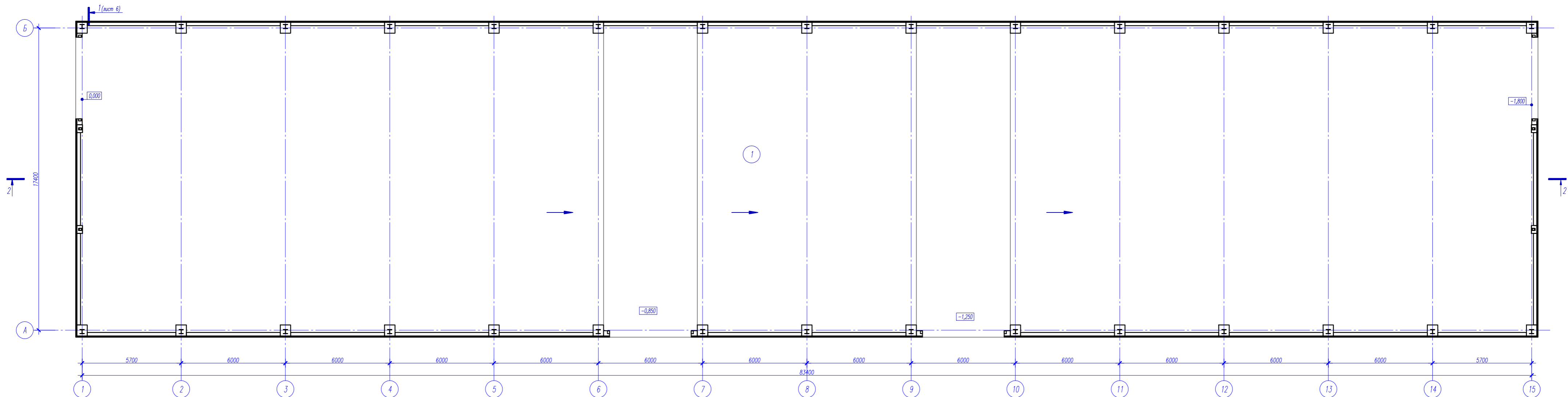












Экспликация помещений

| № | Наименование | Площадь, м ² | Кат. помещения |
|---|---------------------|-------------------------|----------------|
| 1 | Складское помещение | 1473,58 | |
| | Итого: | 1473,58 | |

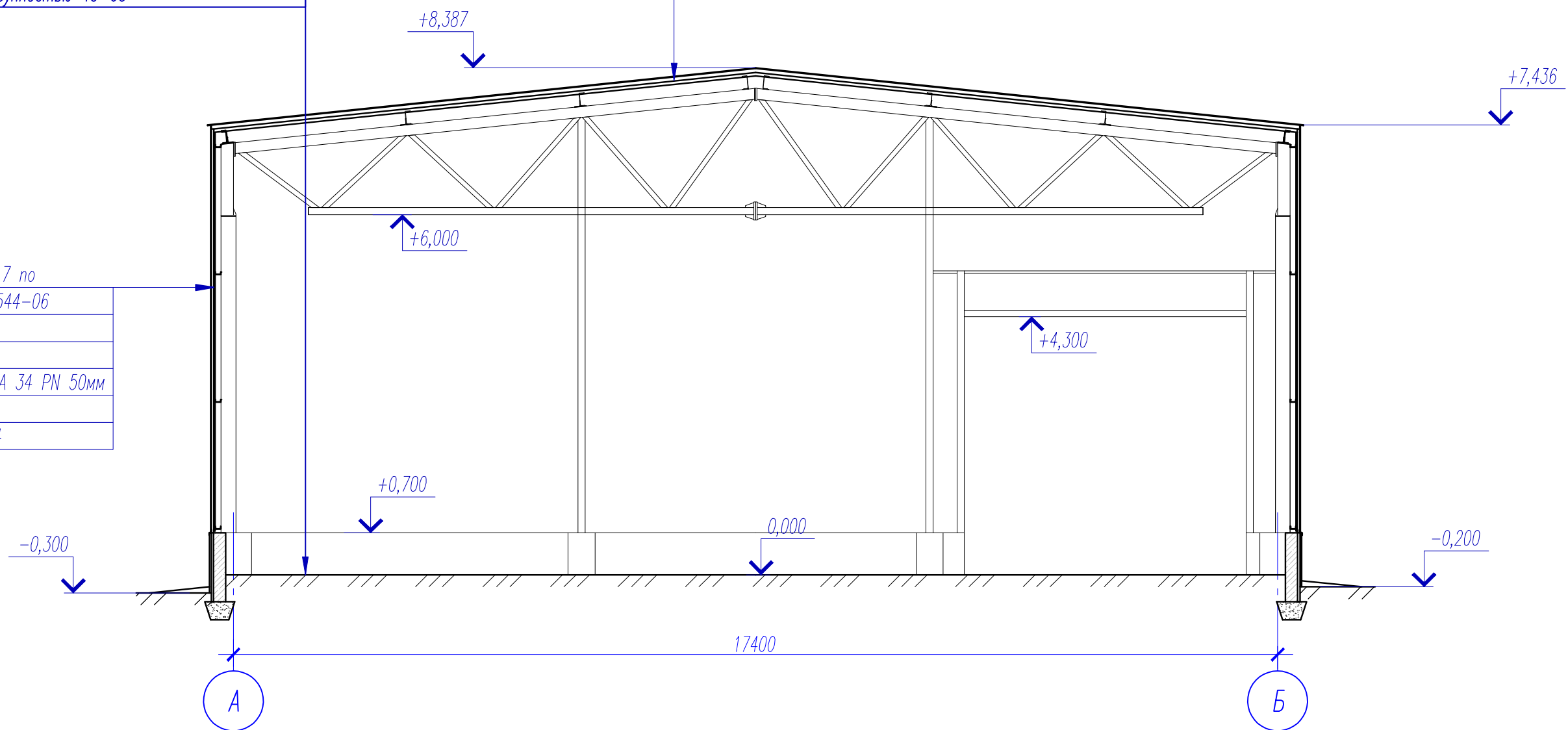
За отметку 0,000 принята абсолютная отметка 159,40.

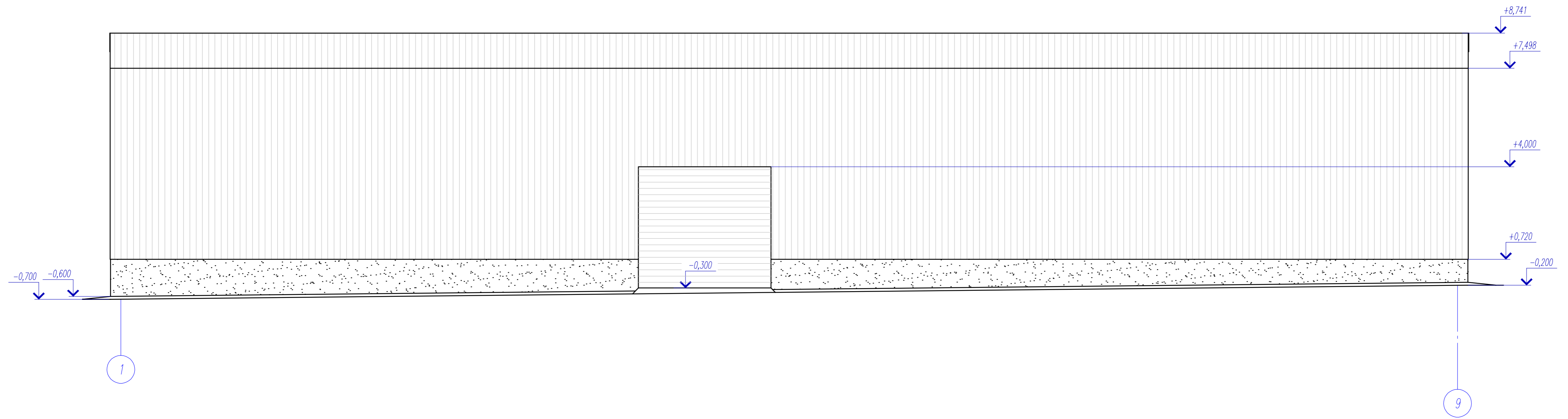
Упрочняющее покрытие пола "MASTER TOP 200"

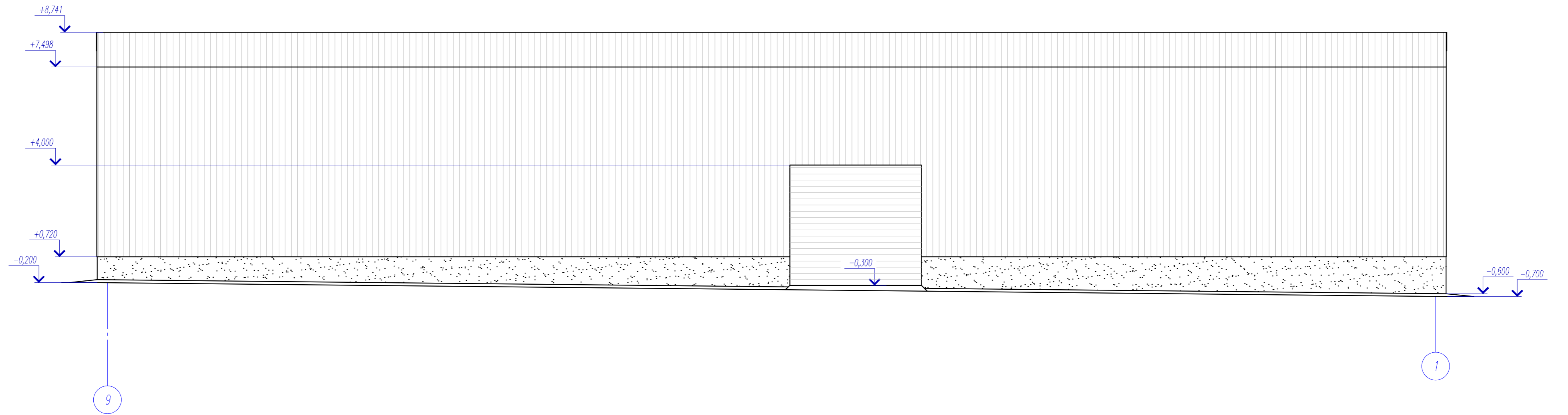
| | |
|---|------|
| Армированная ж/б плита В22.5 F75 W4 | -200 |
| Ц/п стяжка М150 | -30 |
| 2 слоя гидроизоляции "Техноэласт ЭПП" | -8 |
| Битумный праймер Технониколь | -1 |
| Ц/п стяжка М150 | -20 |
| Бетон В7.5 | -90 |
| Грунт основания утрамбованный щебнем или гравием крупностью 40-60 | |

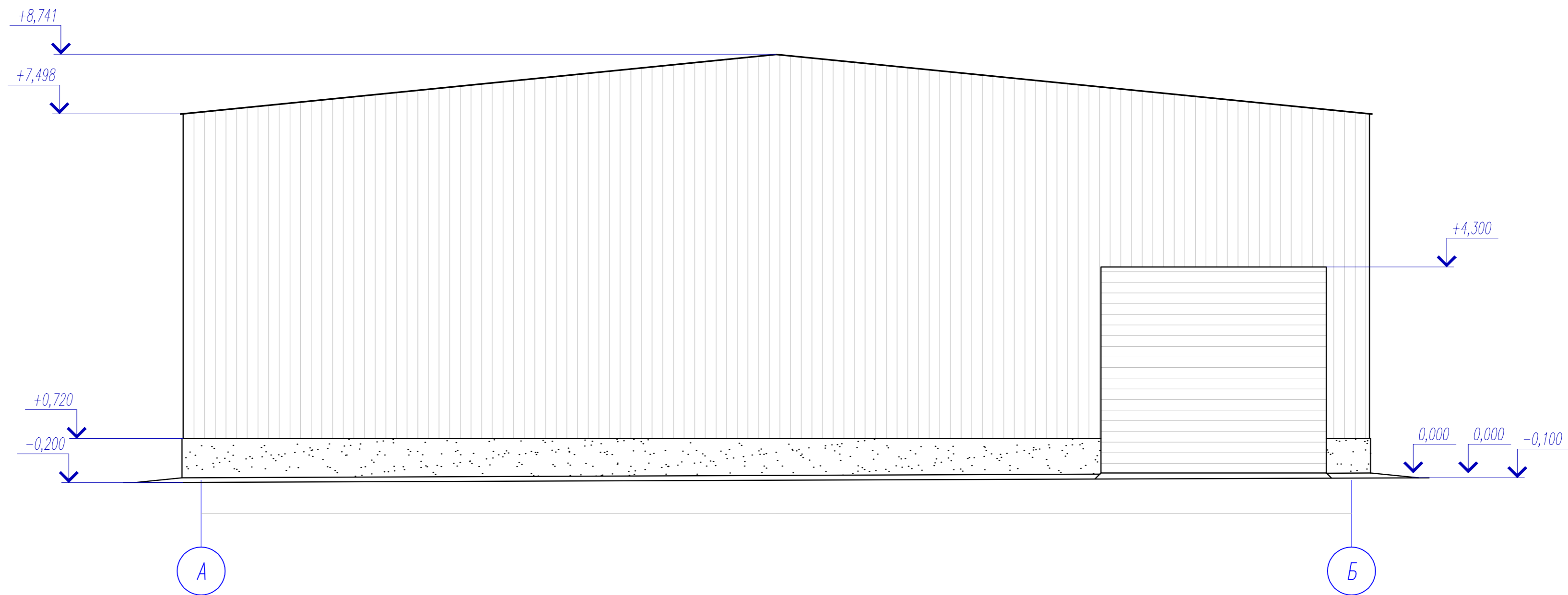
| | |
|-----------------------------|-----|
| Профлист Н57-750-0,8 | -57 |
| Гидроизоляция | |
| Утеплитель URSA TERRA 34 PN | -50 |
| Профиль 40(н)x20x0.8 | -40 |
| Пароизоляция | |
| Профлист С8-1150-0,4 | -8 |

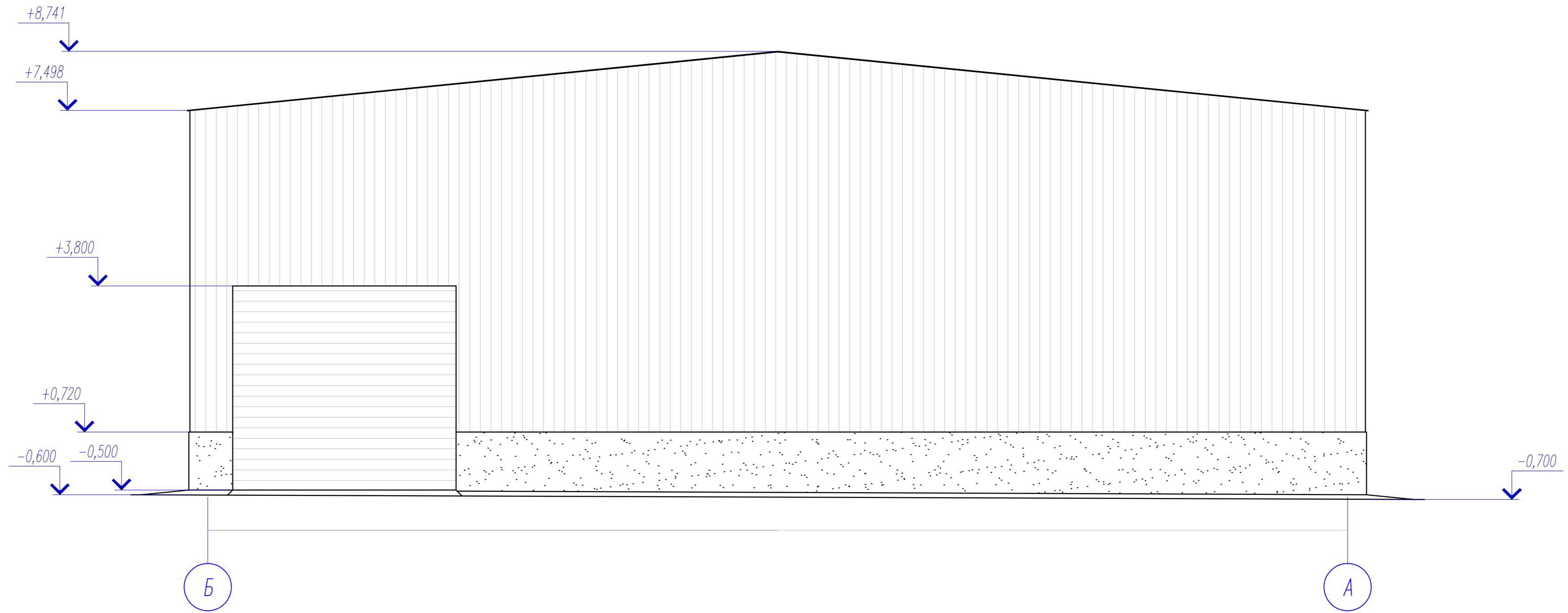
| |
|--|
| Профлист С20-1100-0,7 по ТУ-11 2000-004-1394544-06 |
| Гидроизоляция |
| Профиль 40x20x0.8 |
| Утеплитель URSA TERRA 34 PN 50мм |
| Пароизоляция |
| Профлист С8-1150-0,4 |

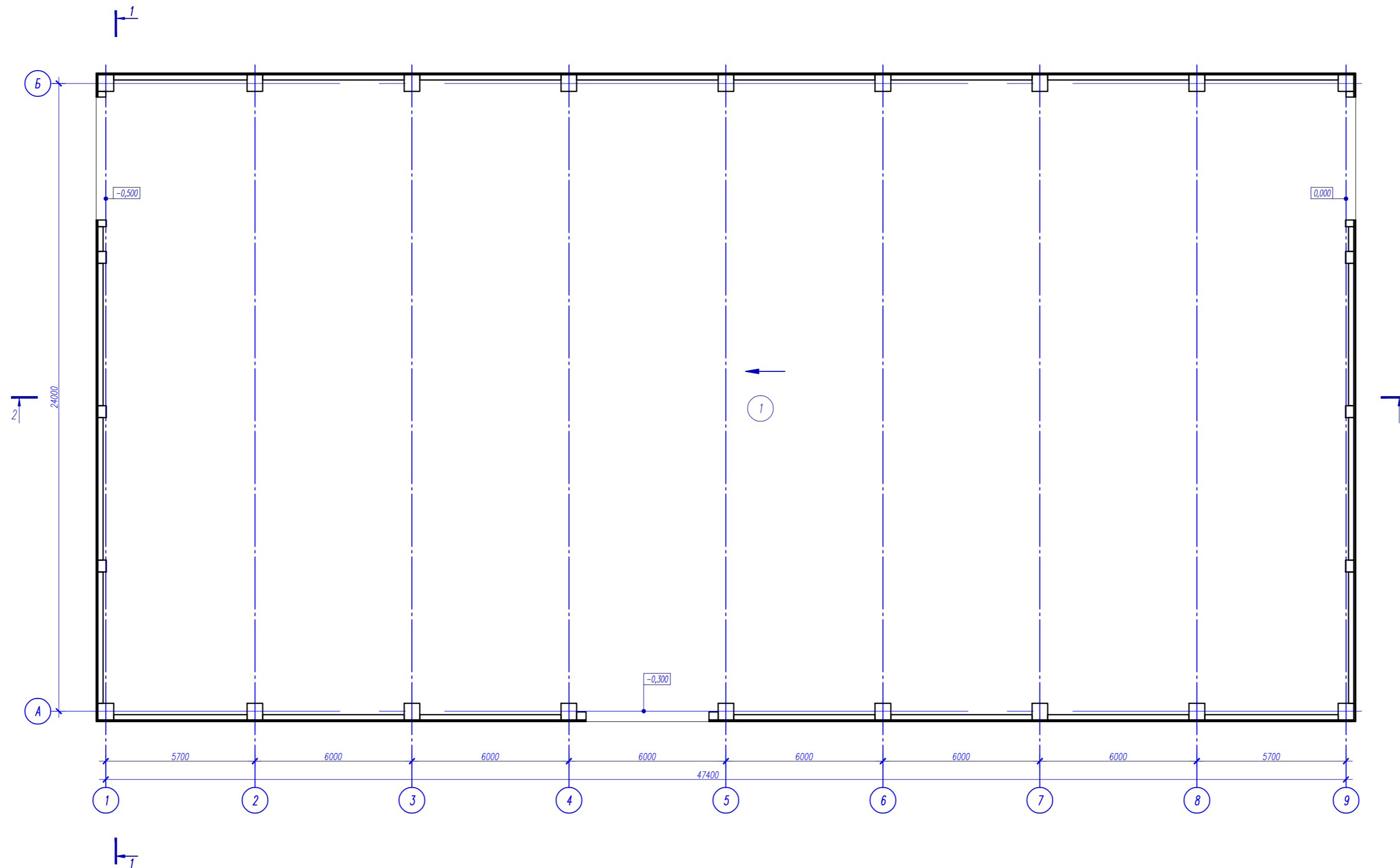












Экспликация помещений склада.

| | Наименование | Площадь, м ² | Кат. помеще-ния |
|---|---------------------|-------------------------|-----------------|
| 1 | Складское помещение | 1153,67 | |
| | Итого: | 1153,67 | |

За отметку 0,000 принята абсолютная отметка 157,40.

Упрочняющее покрытие пола "MASTER TOP 200"

| | |
|--|------|
| Армированная ж/б плита В22.5 F75 W4 | -200 |
| Ц/п стяжка М150 | -30 |
| 2 слоя гидроизоляции "Техноэласт ЭПП" | -8 |
| Битумный праймер Технониколь | -1 |
| Ц/п стяжка М150 | -20 |
| Бетон В7.5 | -90 |
| Грунт основания утрамбованный щебнем или гравием крупностью 40-60 | |

| | |
|-----------------------------|-----|
| Профлист Н57-750-0,8 | -57 |
| Гидроизоляция | |
| Утеплитель URSA TERRA 34 PN | -50 |
| Профиль 40(н)x20x0.8 | -40 |
| Пароизоляция | |
| Профлист С8-1150-0,4 | -8 |

| |
|---|
| Профлист С20-1100-0,7 по ТУ-11 2000-004-1394544-06 |
| Гидроизоляция |
| Профиль 40x20x0.8 |
| Утеплитель URSA TERRA 34 PN 50мм |
| Пароизоляция |
| Профлист С8-1150-0,4 |

