

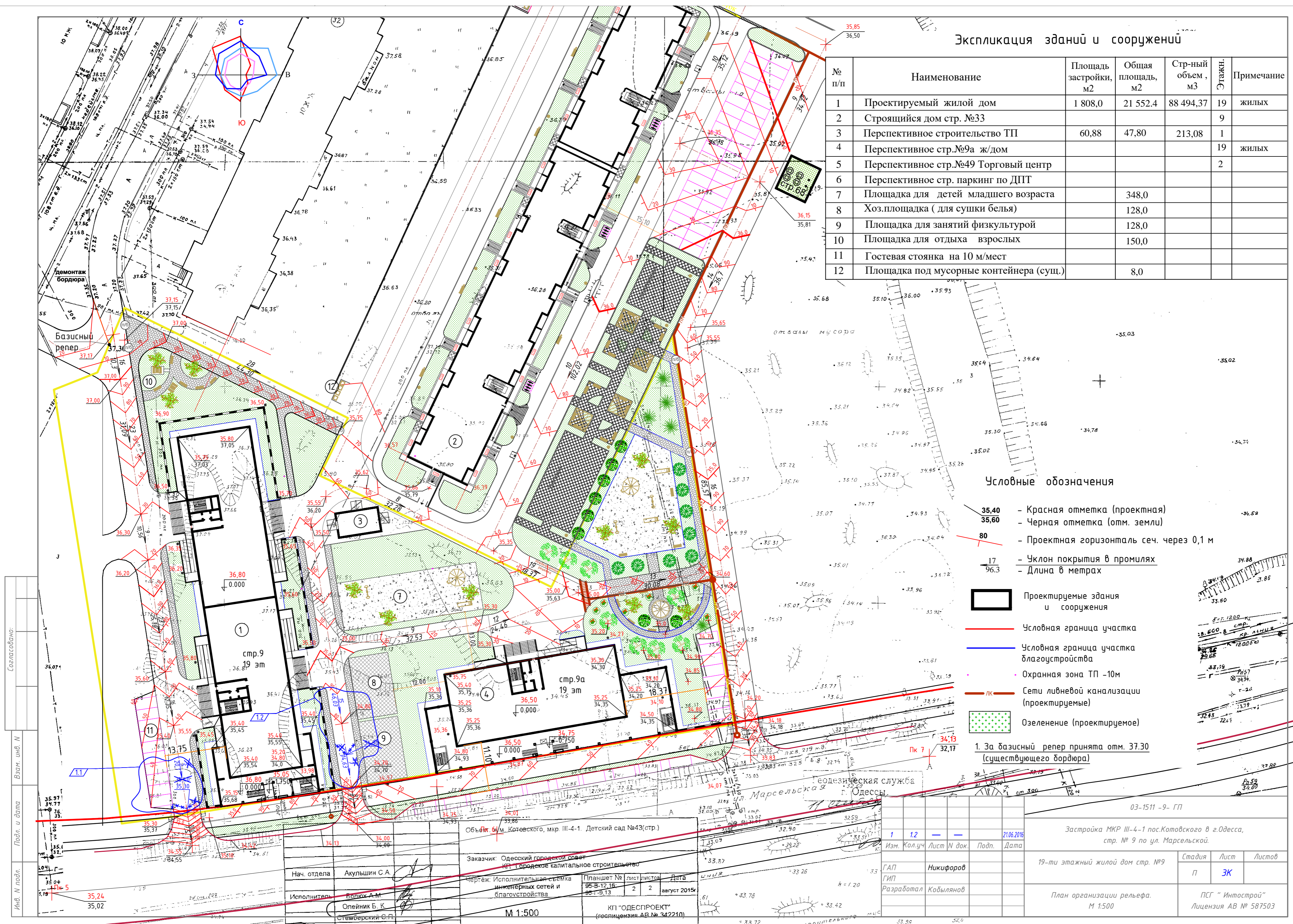
Экспликация зданий и сооружений

№ п/п	Наименование	Площадь застройки, м2	Общая площадь, м2	Стр-ный объем, м3	Этажи	Примечание
1	Проектируемый жилой дом	1 808,0	21 552,4	88 494,37	19	жилых
2	Строящийся дом стр. №33				9	
3	Перспективное строительство ТП	60,88	47,80	213,08	1	
4	Перспективное стр.№9а ж/дом				19	жилых
5	Перспективное стр.№49 Торговый центр				2	
6	Перспективное стр. паркинг по ДПТ					
7	Площадка для детей младшего возраста		348,0			
8	Хоз.площадка (для сушки белья)		128,0			
9	Площадка для занятий физкультурой		128,0			
10	Площадка для отдыха взрослых		150,0			
11	Гостевая стоянка на 10 м/мест					
12	Площадка под мусорные контейнера (сущ.)		8,0			

Условные обозначения

- 35.40 - Красная отметка (проектная)
- 35.60 - Черная отметка (отм. земли)
- 80 - Проектная горизонталь сеч. через 0,1 м
- 17 / 96.3 - Уклон покрытия в промялях
- 80 - Длина в метрах
- Проектируемые здания и сооружения
- Условная граница участка
- Условная граница участка благоустройства
- Охранная зона ТП -10м
- ЛК - Сети лифтовой канализации (проектируемые)
- Озеленение (проектируемое)

1. За базисный репер принята отм. 37.30 (существующего бордюра)



Инв. и подл. Подл. и дата. Взят. инв. N. Согласовано:

Заказчик: Одесский городской совет
 Исполнитель: Олейник Б. К.
 Нач. отдела: Акульшин С. А.
 М 1:500
 ИП "ОДЕСПРОЕКТ" (гослицензия АВ № 342210)
 Планшет № 95-В-12.16
 2 2 август 2015г.
 чертёж: Исполнительная схема инженерных сетей и благоустройства

Изм.	Кол.уч	Лист	N док.	Подп.	Дата
1	1.2	—	—	Никифоров	21.06.2016
				Разработал: Кабылянов	

03-1511 -9- ГП
 Застройка МКР III-4-1 пос.Котовского в г.Одесса, стр. № 9 по ул. Марсельской.
 19-ти этажный жилой дом стр. №9
 План организации рельефа. М 1:500
 ПСГ "Иннострой" Лицензия АВ № 587503