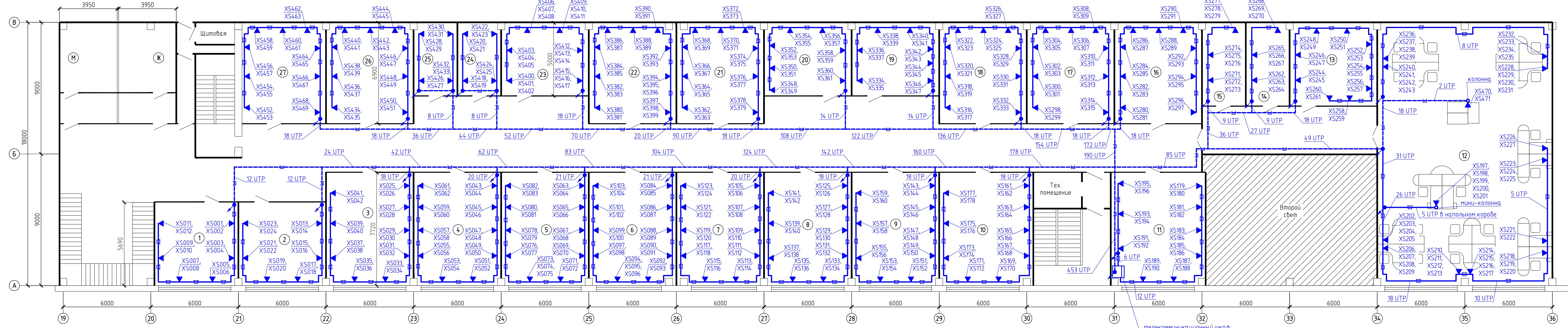


Экспликация помещений

Блок XXXXX 2 этаж

Номер помещения	Подразделение	Примечание
1	АХО	12 портов RJ-45
2	ОРПИ	12 портов RJ-45
3	Директор ИВП	18 портов RJ-45
4	СГЭ	20 портов RJ-45
5	СГМ	21 порт RJ-45
6	Группа менеджеров (сапфир)	21 порт RJ-45
7	ОМТС	20 портов RJ-45
8	ОТО	18 портов RJ-45
9	ЭО	18 портов RJ-45
10	ЭО	18 портов RJ-45
11	КБ и БПП	18 портов RJ-45
12	КИЭМ	49 портов RJ-45
13	КИЭМ	18 портов RJ-45
14	КИЭМ	9 портов RJ-45
15	КИЭМ	9 портов RJ-45
16	Директор по ИТ	18 портов RJ-45
17	АИС	18 портов RJ-45
18	ФО	18 портов RJ-45
19	Директор по закупкам	14 портов RJ-45
20	Группа менеджеров (пасты)	14 портов RJ-45
21	ОТО	18 портов RJ-45
22	Отдел логистики	20 портов RJ-45
23	СГМ+СГЭ	18 портов RJ-45
24	Главный механик	8 портов RJ-45
25	Главный энергетик	8 портов RJ-45
26	ООУПБ	18 портов RJ-45
27	ПТО	18 портов RJ-45



Условные обозначения

- ▲ - розетка RG-45 кат. 5е.
- (with blue line) - прокладка кабеля в лотке за подвесным потолком;
- (with blue line and rectangle) - прокладка кабеля в кабель-канале;
- (with blue line and arrow) - спуск кабеля с более высокой отметки.

Буквенно-цифровые обозначения

XS219 - XS - обозначение розетки RJ-45, 219 - номер розетки.

1. В помещениях горизонтальную прокладку кабель-канала выполнять на высоте 1 м относительно уровня пола.
2. В коридорах прокладку кабелей КС выполнять за подвесным потолком в проволочном лотке шириной 200 мм, в помещении КБ и БПП - шириной 450 мм. Лотки подвешивать к основному потолку на шпильках.

М 1:100

Изм.	Колуч.	Лист	№ док.	Подп.	Дата	Стандия	Лист	Листов
							Р	
План расположения сетей КС								