

Ведомость чертежей

Лист	Наименование	Примечание
2	Общие данные	
3	Однолинейная схема электропитания вводного щита	
4	Однолинейная схема щита ВРУ	
5	Однолинейная схема щита в бойлерной	
6	Однолинейная схема щита цокольного этажа	
7	Однолинейная схема щита под верандой	
8	Однолинейная схема щита 1-го этажа	
9	Однолинейная схема щита на кухне	
10	Однолинейная схема щита 2-го этажа	
11	Однолинейная схема щита мансарды	
12	Однолинейная схема гаражного щита	
13	Однолинейная схема щита бани	
14	Структурная схема	
15	План размещения оборудования и прокладки кабельных трасс цокольного этажа	
17	План размещения оборудования и прокладки кабельных трасс 1-го этажа	
19	План размещения оборудования и прокладки кабельных трасс 2-го этажа	
21	План размещения оборудования и прокладки кабельных трасс мансарды	
23	План размещения оборудования и прокладки кабельных трасс гаража	
24	План размещения оборудования и прокладки кабельных трасс территории	

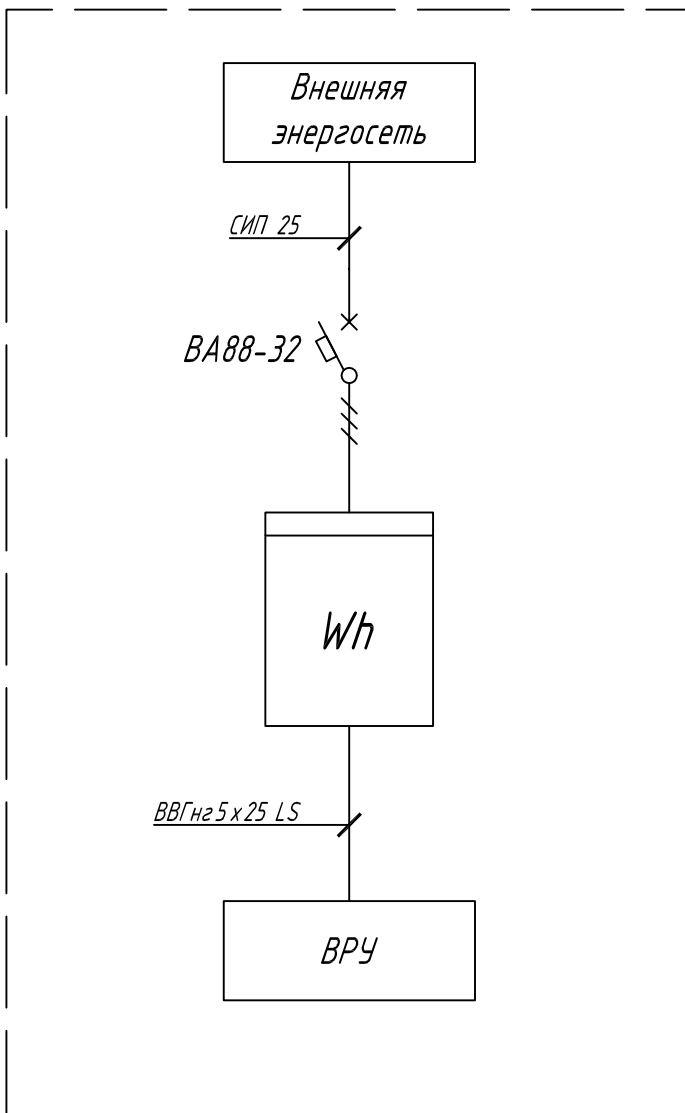
Ведомость ссылочных и прилагаемых документов

Обозначение	Наименование	Примечание
	<u>Ссылочные документы</u>	
ГОСТ Р 21.1101-2013	Основные требования к проектной и рабочей документации	
ГОСТ 21.608-84	Внутреннее электрическое освещение. Рабочие чертежи	
ГОСТ 21.613-88	Силовое электрооборудование. Рабочие чертежи	
ПУЭ-7	Правила устр. электроустановок изд. 7	
СП 31-110-2003	Проектирование и монтаж электроустановок жилых и общ. зданий	
	<u>Прилагаемые документы</u>	
2015-КО-ЭС.П	Протокол измерения нагрузок	

Согласно
 Взам. инв. №
 Подп. и дата
 Инв. № подл.

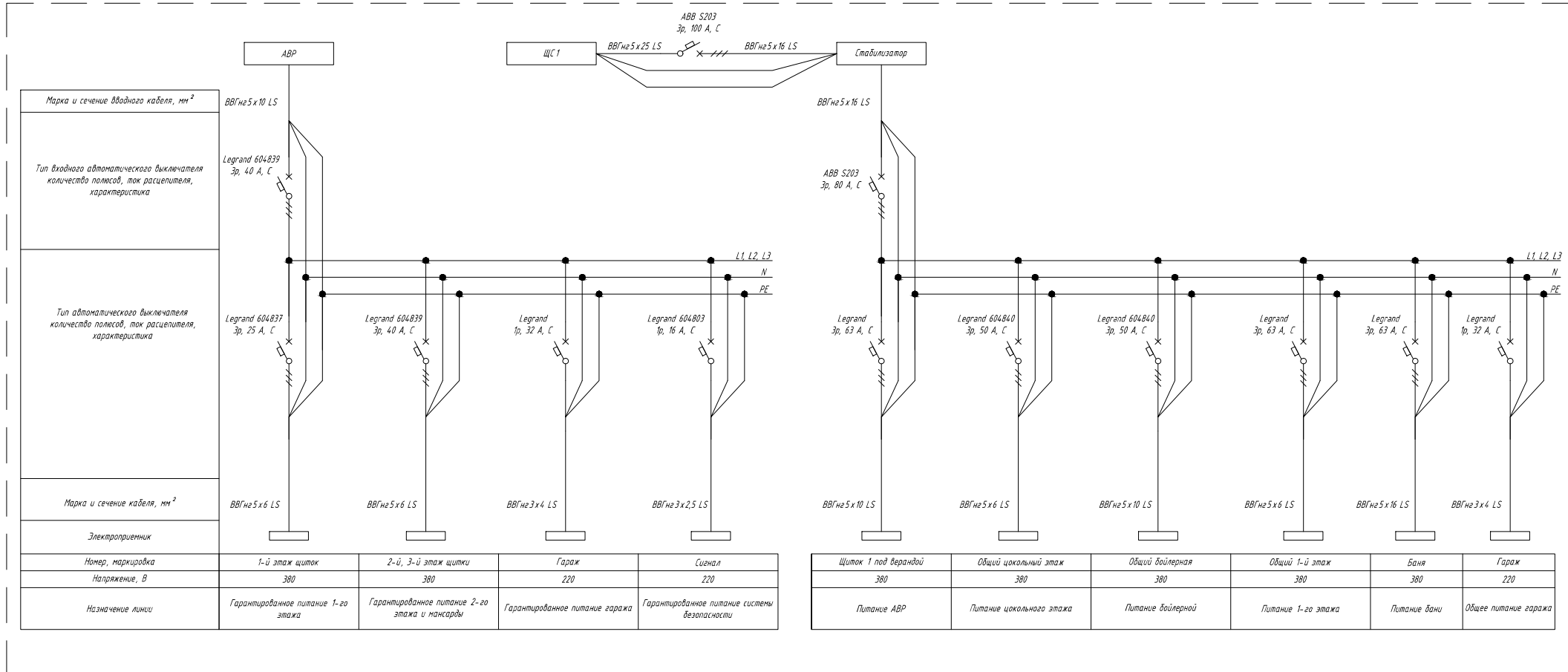


Щит ЩС 1 (на улице)



Согласовано	
Инв. № подл.	
Подп. и дата	
Взам. инв. №	

Щит ЩС2 (ВРУ 1-й этаж)

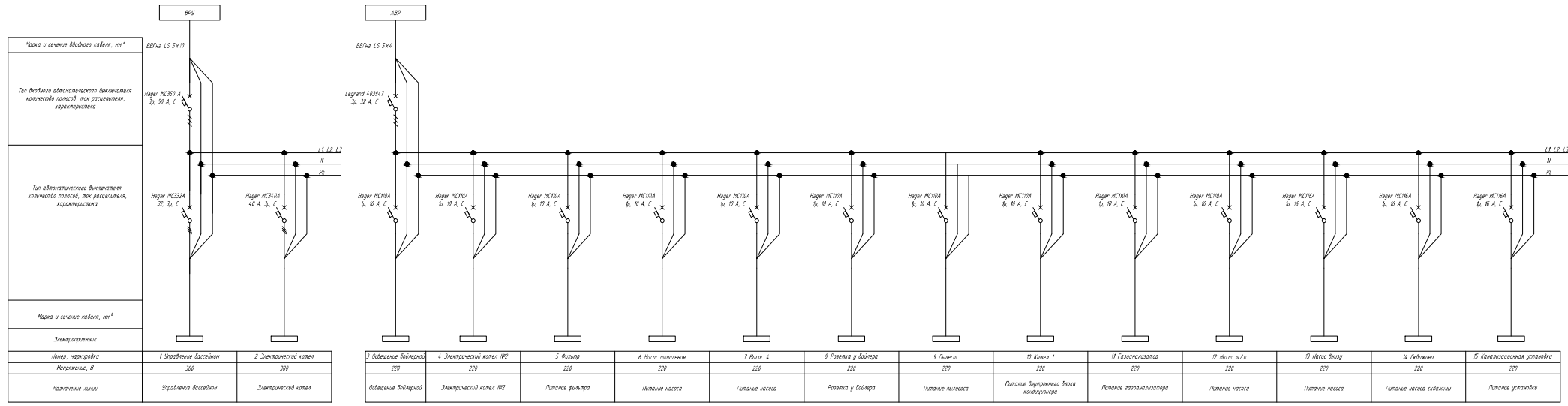


Марка и сечение вводного кабеля, мм ²	$ВВГнг5 \times 10 LS$			
Тип вводного автоматического выключателя, количество полюсов, ток расцепителя, характеристика	$Legrand 604B39$ Эр. 40 А, С			
Тип автоматического выключателя, количество полюсов, ток расцепителя, характеристика	$Legrand 604B37$ Эр. 25 А, С	$Legrand 604B39$ Эр. 40 А, С	$Legrand 3p, 32 А, С$	$Legrand 604B03$ Эр. 16 А, С
Марка и сечение кабеля, мм ²	$ВВГнг5 \times 6 LS$	$ВВГнг5 \times 6 LS$	$ВВГнг3 \times 4 LS$	$ВВГнг3 \times 2,5 LS$
Электроприемник	1-й этаж щиток	2-й, 3-й этаж щитки	Гараж	Сигнал
Номер, маркировка	380	380	220	220
Напряжение, В	380	380	220	220
Назначение линии	Гарантированное питание 1-го этажа	Гарантированное питание 2-го этажа и мансарды	Гарантированное питание гаража	Гарантированное питание системы безопасности

Щиток 1 под верандой	Общий цокольный этаж	Общий бойлерная	Общий 1-й этаж	Баня	Гараж
380	380	380	380	380	220
Питание АВР	Питание цокольного этажа	Питание бойлерной	Питание 1-го этажа	Питание бани	Общее питание гаража

Составлено
Взят шев. №
Листы и дата
Ив. № подл.

Щит ЩСЗ (Бойлерная)



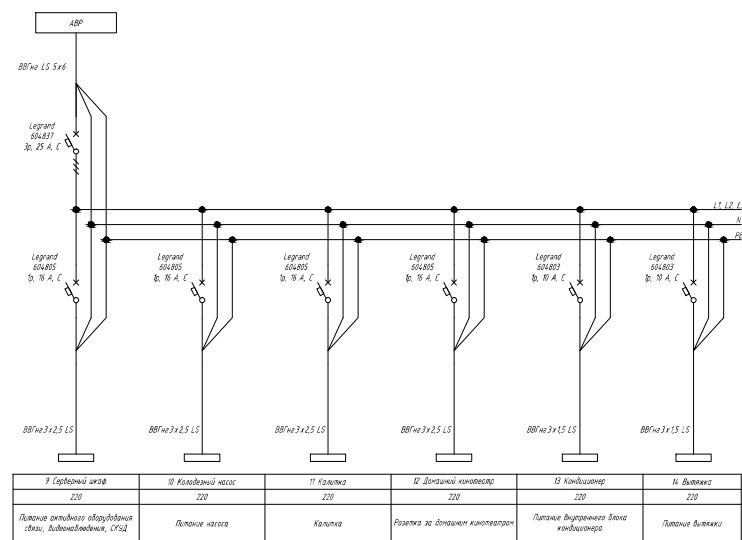
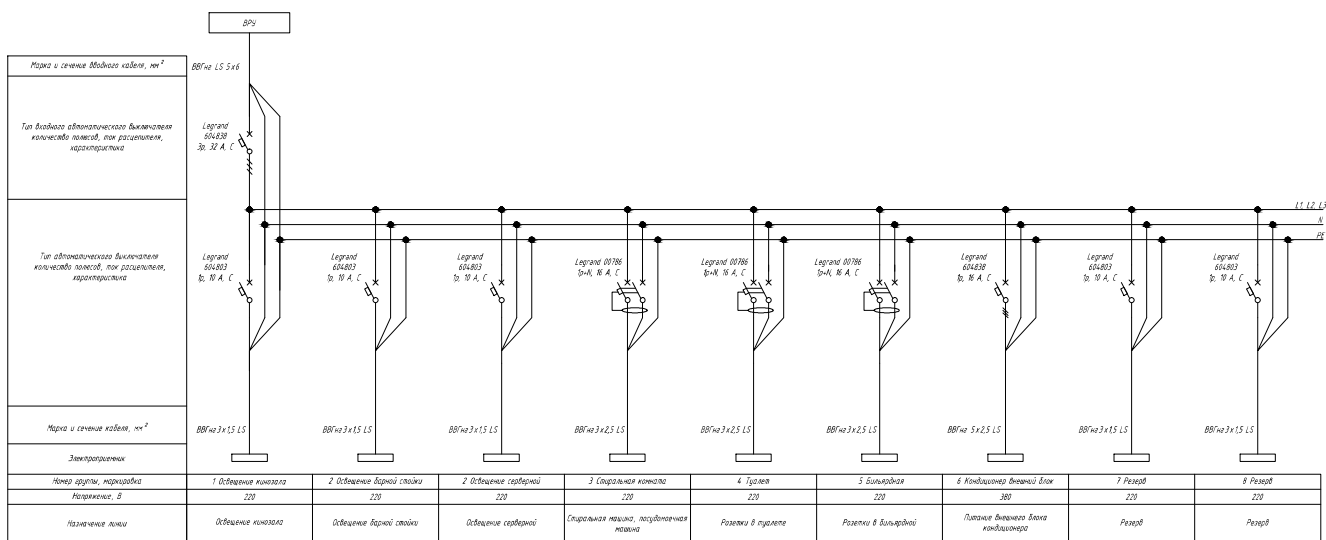
Марка и сечение вводных кабелей, мм ²	ВВГнг LS 5x10	
Тип вводного автоматического выключателя, количество полюсов, тип расцепителя, характеристика	НВГН МС200 А, 30, 50 А, С	
Тип автоматического выключателя, количество полюсов, тип расцепителя, характеристика	НВГН МС200А, 32, 30 А, С	
Марка и сечение кабелей, мм ²	НВГН МС200А, 40 А, 30, С	
Землепроводимость		
Номер маркировки	1 Управление бассейном	2 Землепроводимый кабель
Напряжение, В	380	380
Назначение линии	Управление бассейном	Землепроводимый кабель

3 Обогрев бойлерной	4 Землепроводимый кабель №2	5 Фильтр	6 Насос отопления	7 Насос 4	8 Резерв у бойлера	9 Пылесос	10 Ковка 1	11 Газонасос	12 Насос в/л	13 Насос виллу	14 Складная	15 Канализационная установка
220	220	220	220	220	220	220	220	220	220	220	220	220
Обогрев бойлерной	Землепроводимый кабель №2	Питание фильтра	Питание насоса	Питание насоса	Резерв у бойлера	Питание пылесоса	Питание бурового звена компрессора	Питание газонасоса	Питание насоса	Питание насоса	Питание насоса скважины	Питание установки

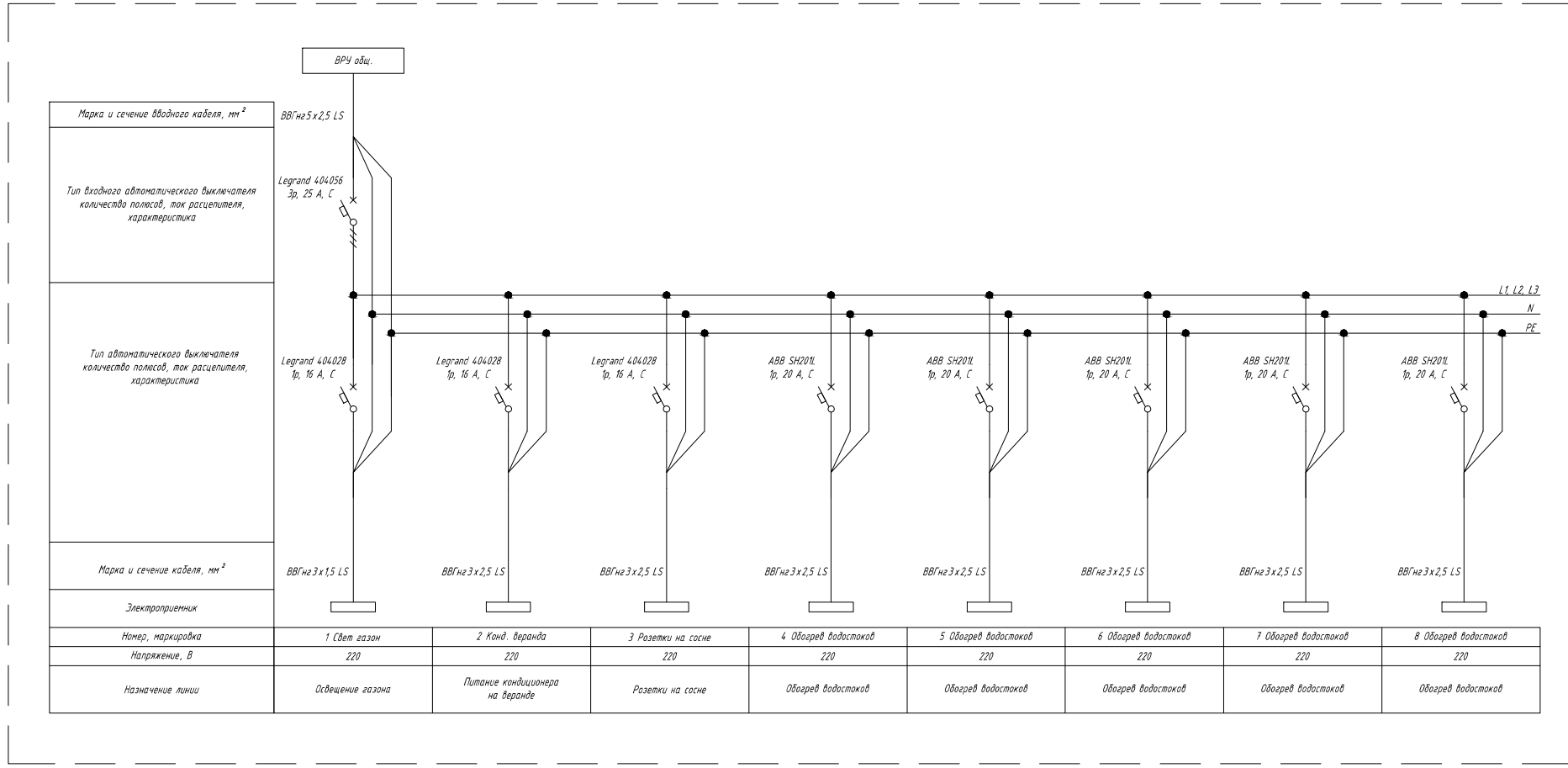
Составитель
 Проверил
 Взам инж.
 Инж. И.И.И.



Щит ЩС4 (Цокольный этаж)



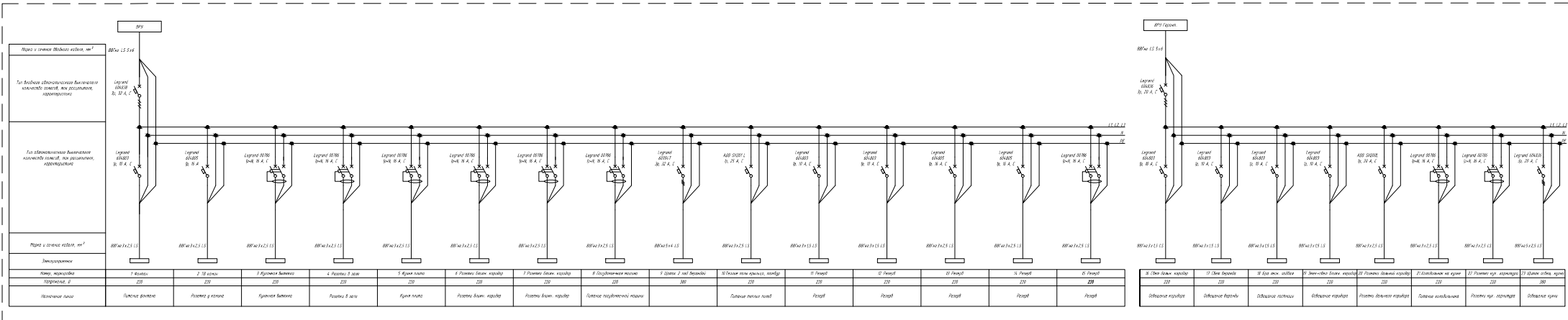
Щит ЩС 5 (Под верандой)



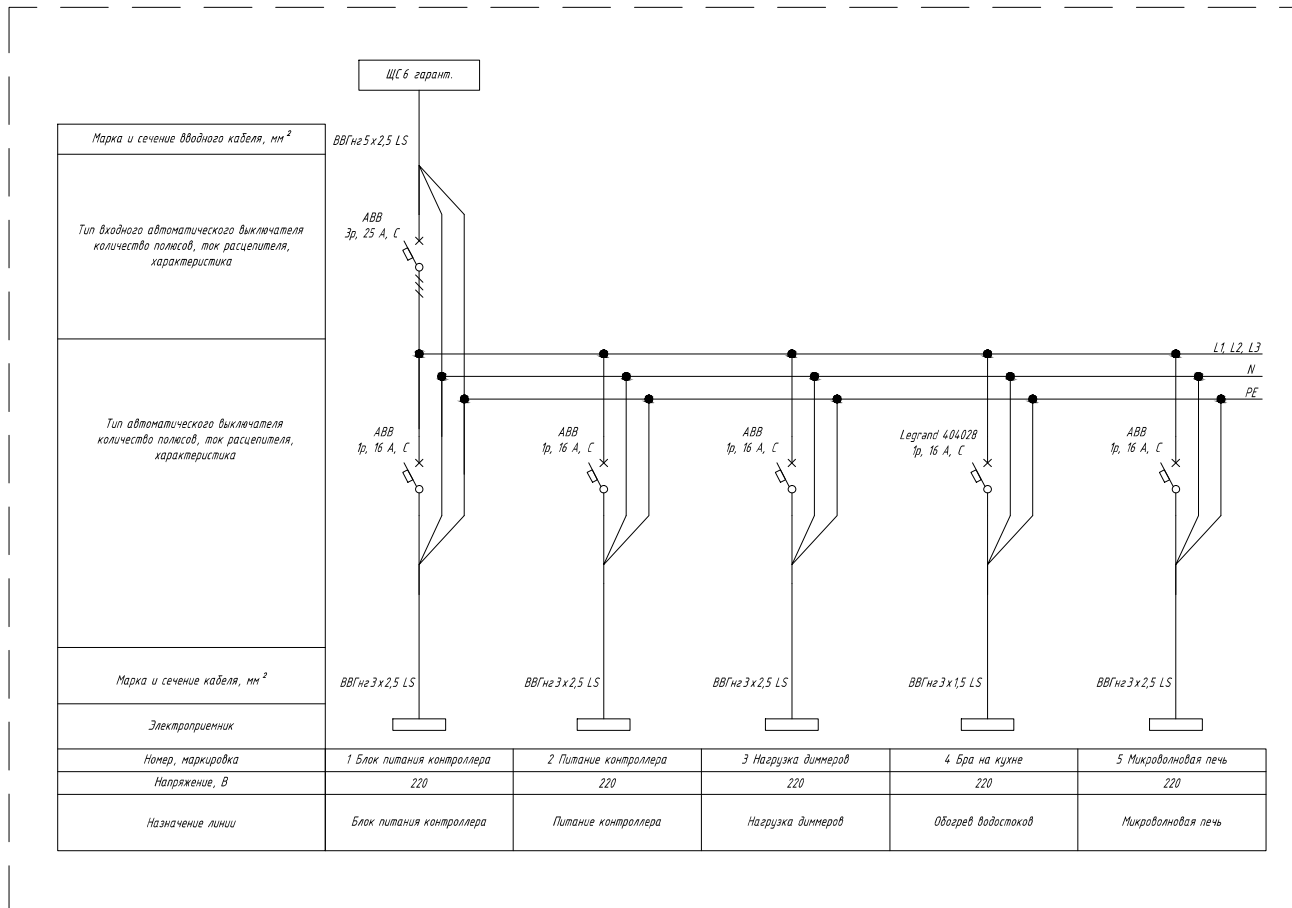
Составлены
Взят шев №
Листы и дата
Ивл № прокл.



Щит ЩСБ (1-й этаж)



Щит ЩС 7 (На кухне)

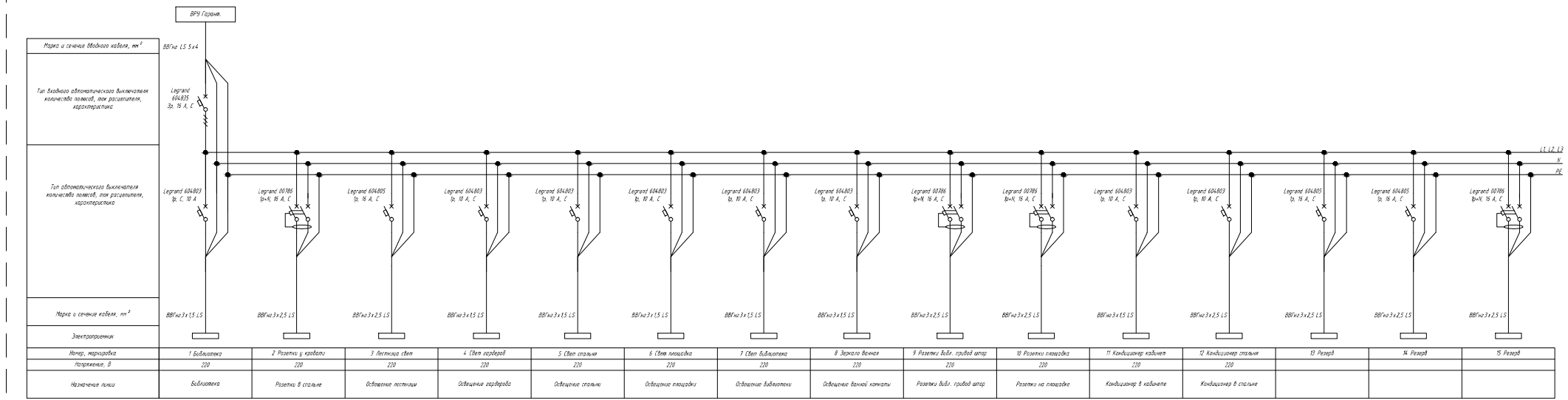


Марка и сечение вводного кабеля, мм ²	ВВГнг 5x2,5 LS				
Тип входного автоматического выключателя количество полюсов, ток расцепителя, характеристика	ABB 3р, 25 А, С				
Тип автоматического выключателя количество полюсов, ток расцепителя, характеристика	ABB 1р, 16 А, С				
Марка и сечение кабеля, мм ²	ВВГнг 3x2,5 LS	ВВГнг 3x2,5 LS	ВВГнг 3x2,5 LS	ВВГнг 3x1,5 LS	ВВГнг 3x2,5 LS
Электрораспределитель	Щит ЩС 7				
Номер, маркировка	1 Блок питания контроллера	2 Питание контроллера	3 Нагрузка диммеров	4 Бра на кухне	5 Микроволновая печь
Напряжение, В	220	220	220	220	220
Назначение линии	Блок питания контроллера	Питание контроллера	Нагрузка диммеров	Обогрев водостоков	Микроволновая печь

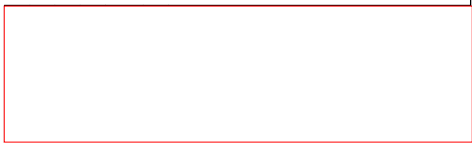
Составлено
Взят шев. №
Листы и дата
Ив. № лист.



Щит ЩСВ (2-й этаж)

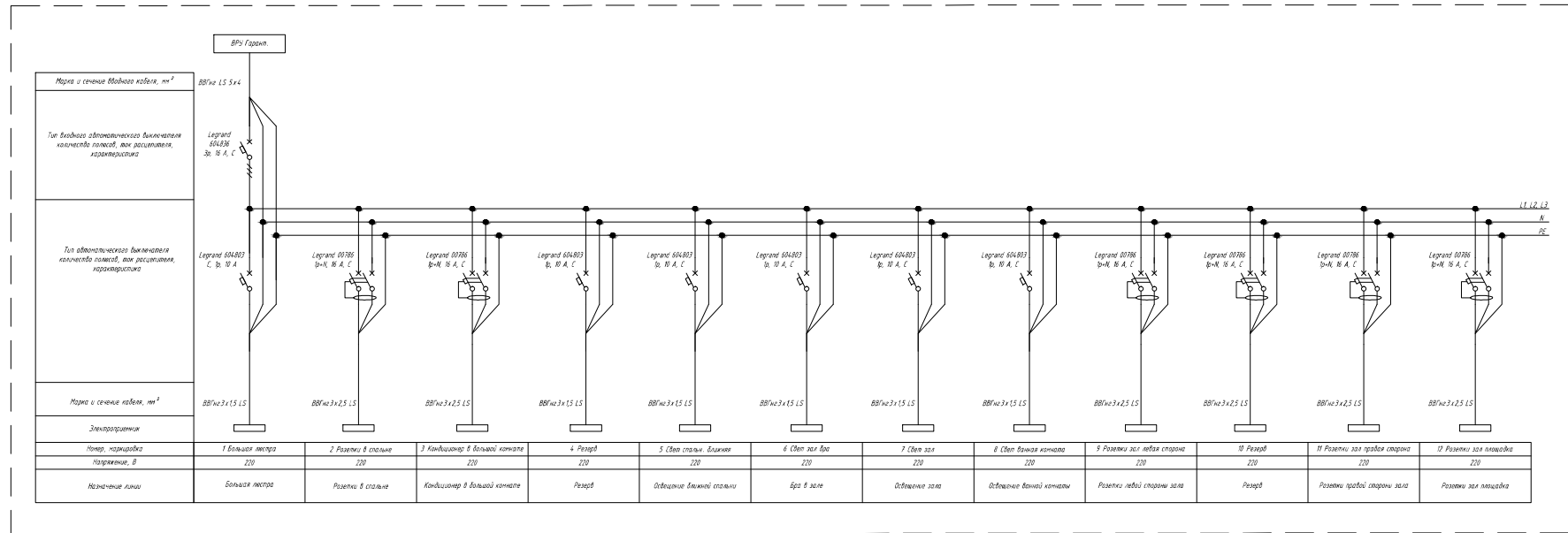


Электротехника															
№пер. маркировка	1 Выходная	2 Розетки у кровати	3 Лестничн. свет	4 Свет коридора	5 Свет стальной	6 Свет площадки	7 Свет библиотеки	8 Зеркало ванной	9 Розетки вкл. прибор автор	10 Розетки площадки	11 Кондиционер кабинет	12 Кондиционер стальной	13 Релевр	14 Релевр	15 Релевр
Напряжение, В	220	220	220	220	220	220	220	220	220	220	220				
Назначение цепи	Выходная	Розетки в стальной	Освещение лестницы	Освещение коридора	Освещение стальной	Освещение площадки	Освещение библиотеки	Освещение ванной комнаты	Розетки вкл. прибор автор	Розетки на площадке	Кондиционер в кабинете	Кондиционер в стальной			

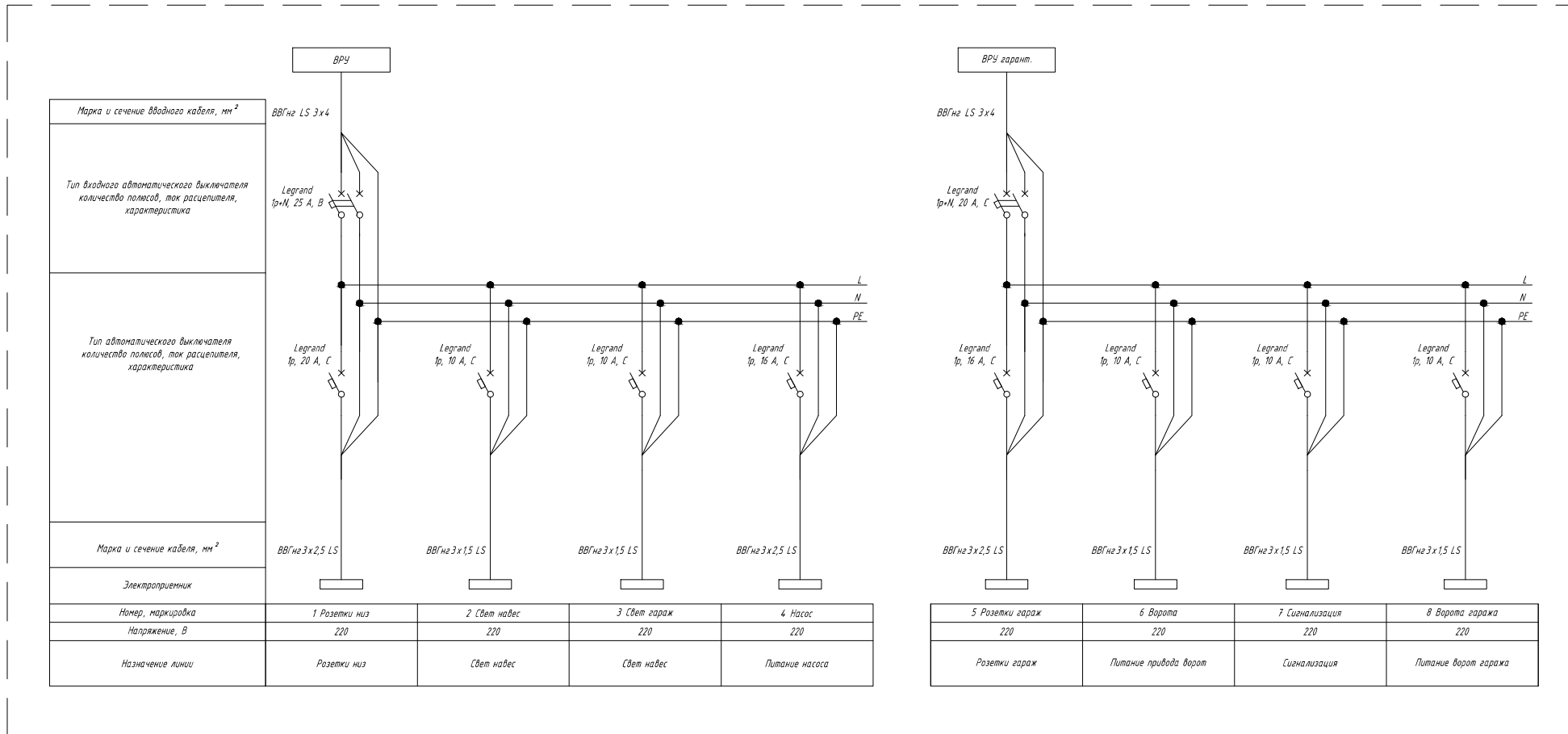


Составитель
Литвицкий
Литвицкий
Литвицкий

Щит ЩС 9 (Мансарда)



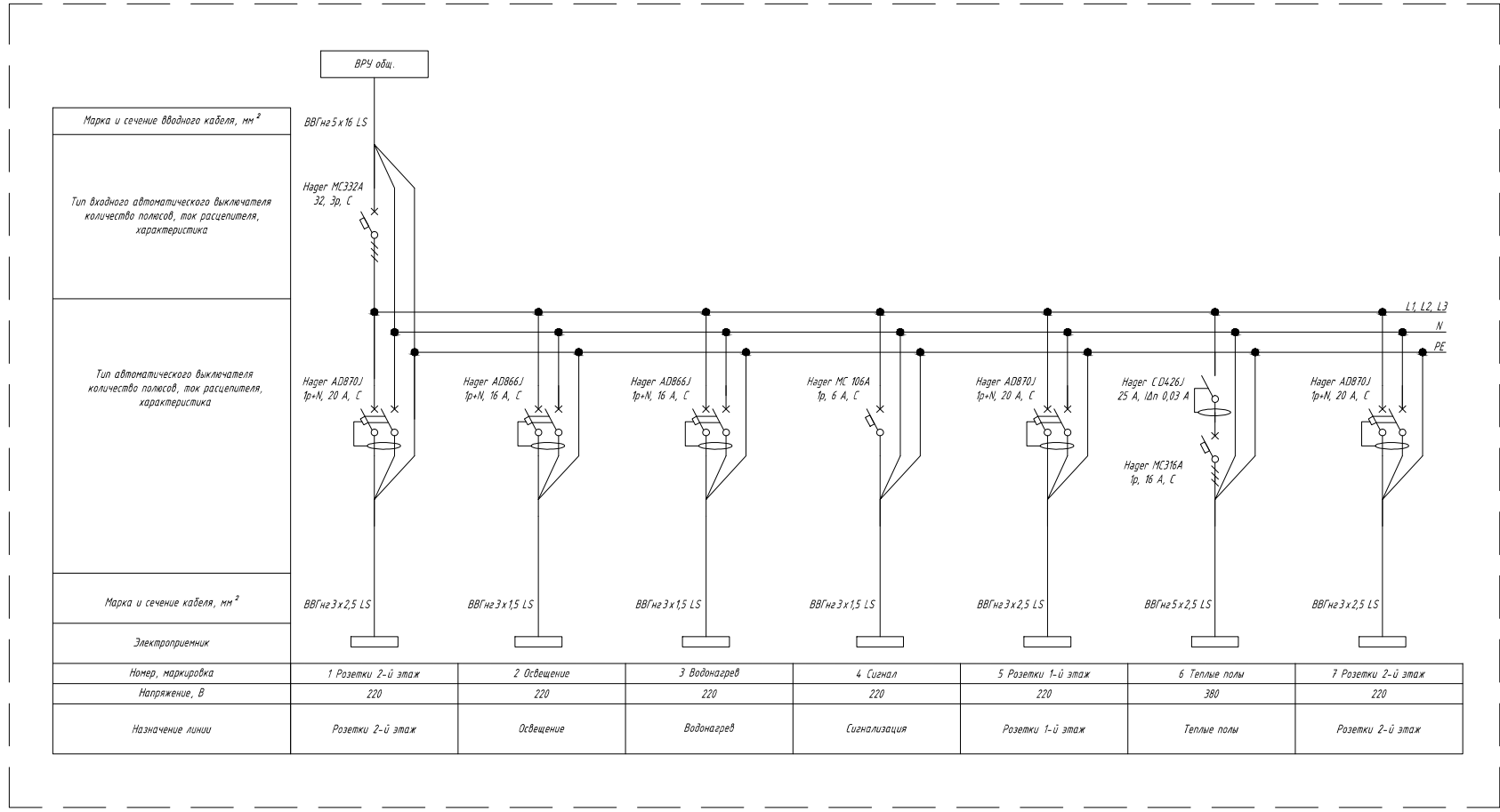
Щит ЩС 10 (Гараж)



Составитель
Взят шев. №
Листы и дата
ИВ. № лист.



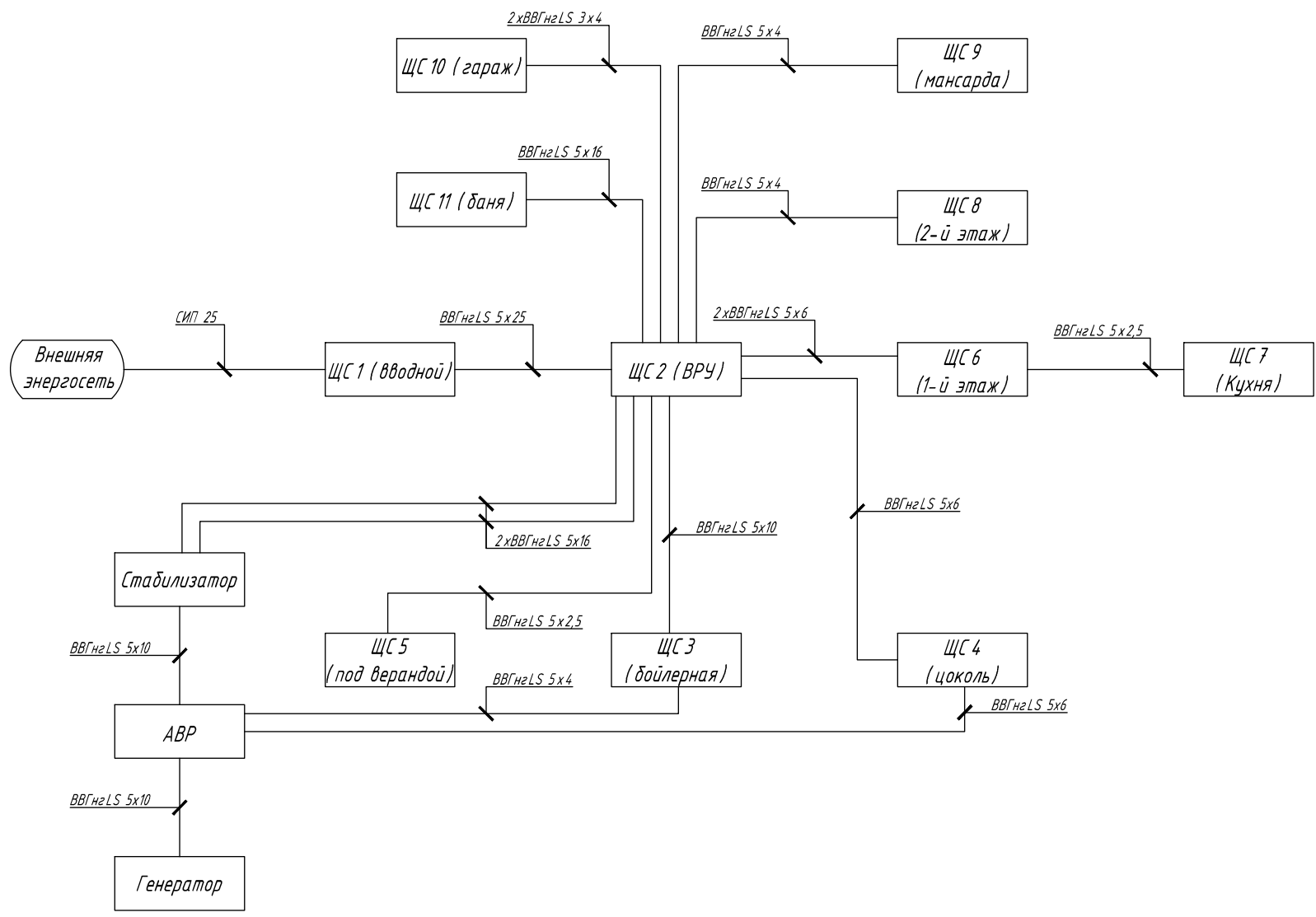
Щит ЩС 11 (Баня)



Марка и сечение вводного кабеля, мм ²	ВВГнг5x16 LS						
Тип входного автоматического выключателя, количество полюсов, ток расцепителя, характеристика	Hager MC3324 32, 3р, C						
Тип автоматического выключателя, количество полюсов, ток расцепителя, характеристика	Hager AD870J Ip-N, 20 A, C	Hager AD866J Ip-N, 16 A, C	Hager AD866J Ip-N, 16 A, C	Hager MC 106A Ip, 6 A, C	Hager AD870J Ip-N, 20 A, C	Hager CD426J 25 A, Idn 0,03 A Hager MC316A Ip, 16 A, C	Hager AD870J Ip-N, 20 A, C
Марка и сечение кабеля, мм ²	ВВГнг3x2,5 LS	ВВГнг3x1,5 LS	ВВГнг3x1,5 LS	ВВГнг3x1,5 LS	ВВГнг3x2,5 LS	ВВГнг5x2,5 LS	ВВГнг3x2,5 LS
Электроприемник							
Номер, маркировка	1 Розетки 2-й этаж	2 Освещение	3 Водонагрев	4 Сигнал	5 Розетки 1-й этаж	6 Теплые полы	7 Розетки 2-й этаж
Напряжение, В	220	220	220	220	220	380	220
Назначение линии	Розетки 2-й этаж	Освещение	Водонагрев	Сигнализация	Розетки 1-й этаж	Теплые полы	Розетки 2-й этаж

Составлены
Взят шев №
Листы и дата
Ивл. № листы

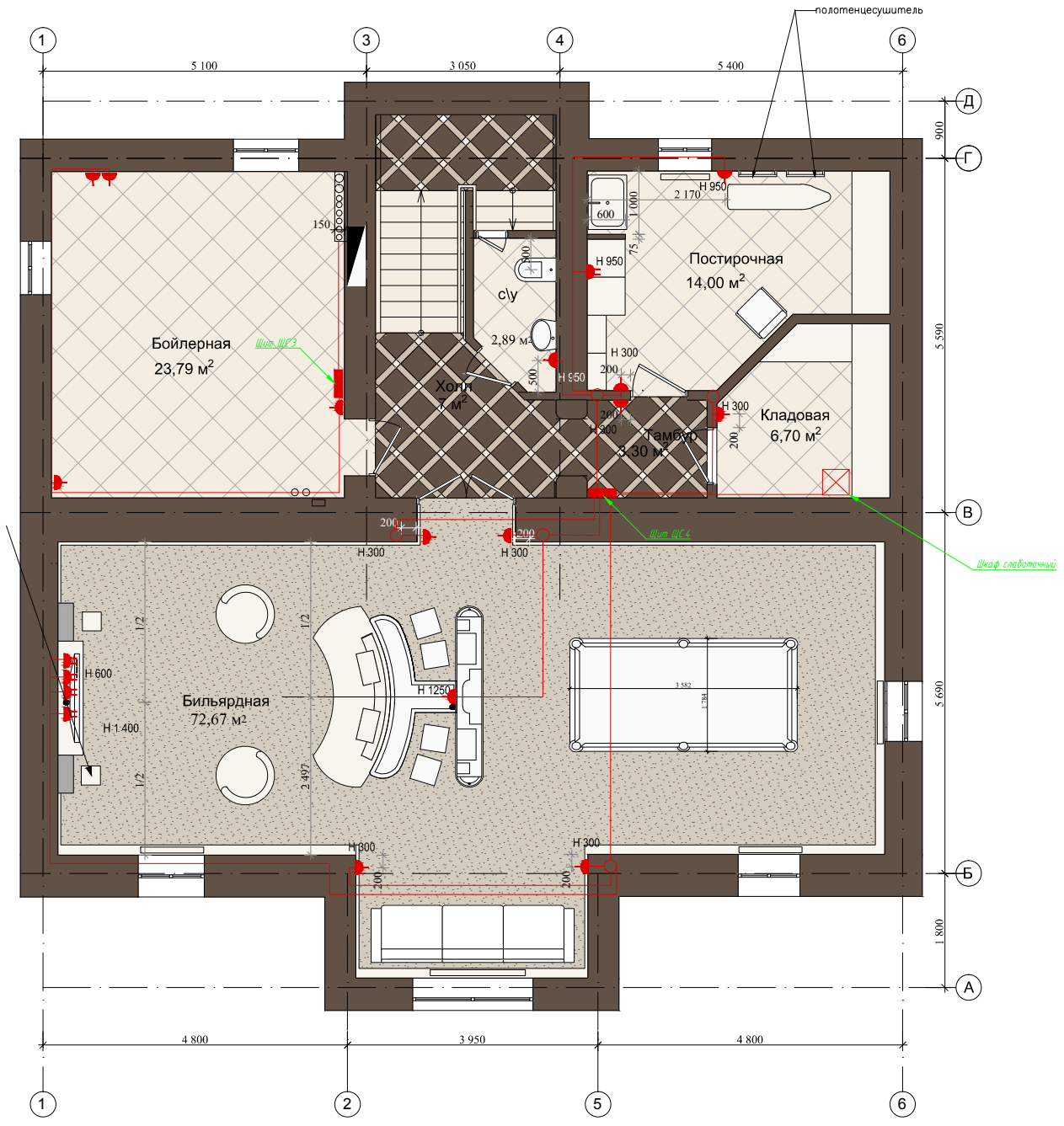




Согласовано			
Взам. инв. №			
Подп. и дата			
Инв. № подл.			





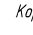

План цокольного этажа, масштаб 1:50



Примечание

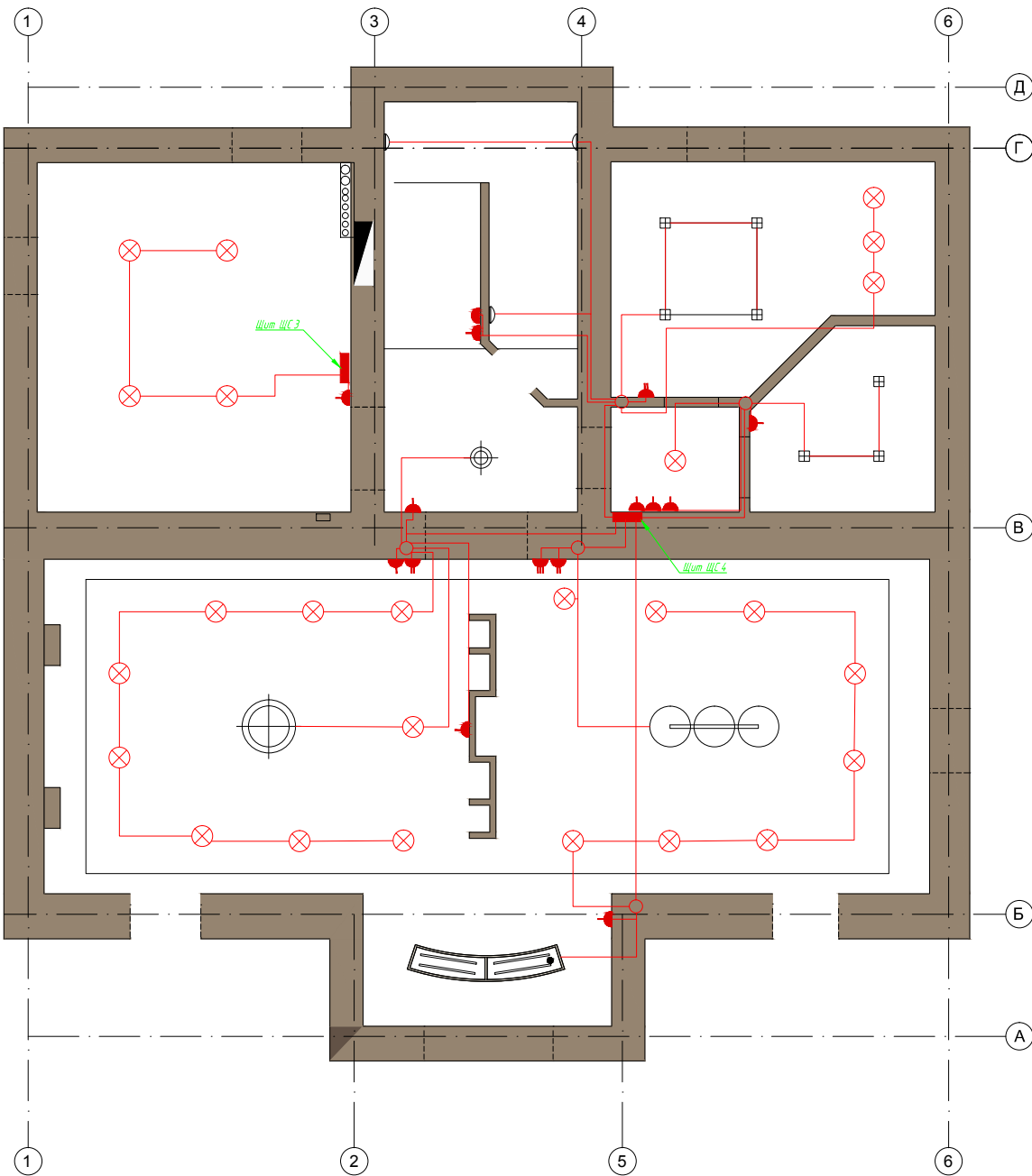
Групповая проводка и проводка к электроприемникам выполнена кабелем с сечением жил не менее 2,5 мм²

Условные обозначения

-  Розетка одинарная
-  Розетка двойная
-  Коробка распаячная
-  Электропроводка

Составлена
 Елект. шиф. №
 Листы и дата
 Шиф. № год.






План цокольного этажа, масштаб 1:50



Примечание

Групповая проводка и проводка к электроприемникам выполнена кабелем с сечением жил не менее 1,5 мм²

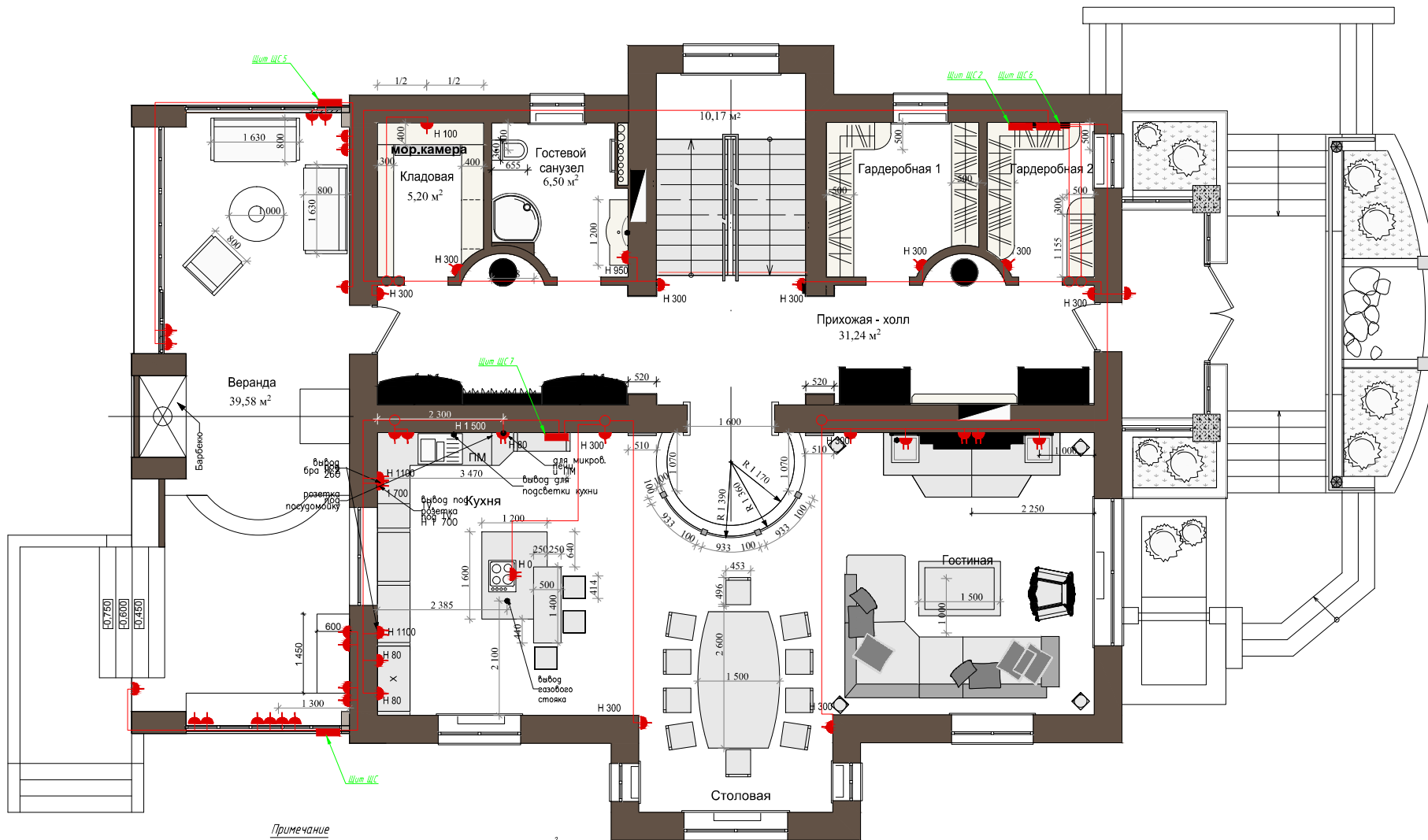
Условные обозначения

-  Выключатель одноклавишный
-  Выключатель двухклавишный
-  Коробка распаячная
-  Светильник
-  Электропроводка

Составлено
Взят, инв. №
Листы и дата
Ив. № год.







План 1-го этажа, масштаб 1:50



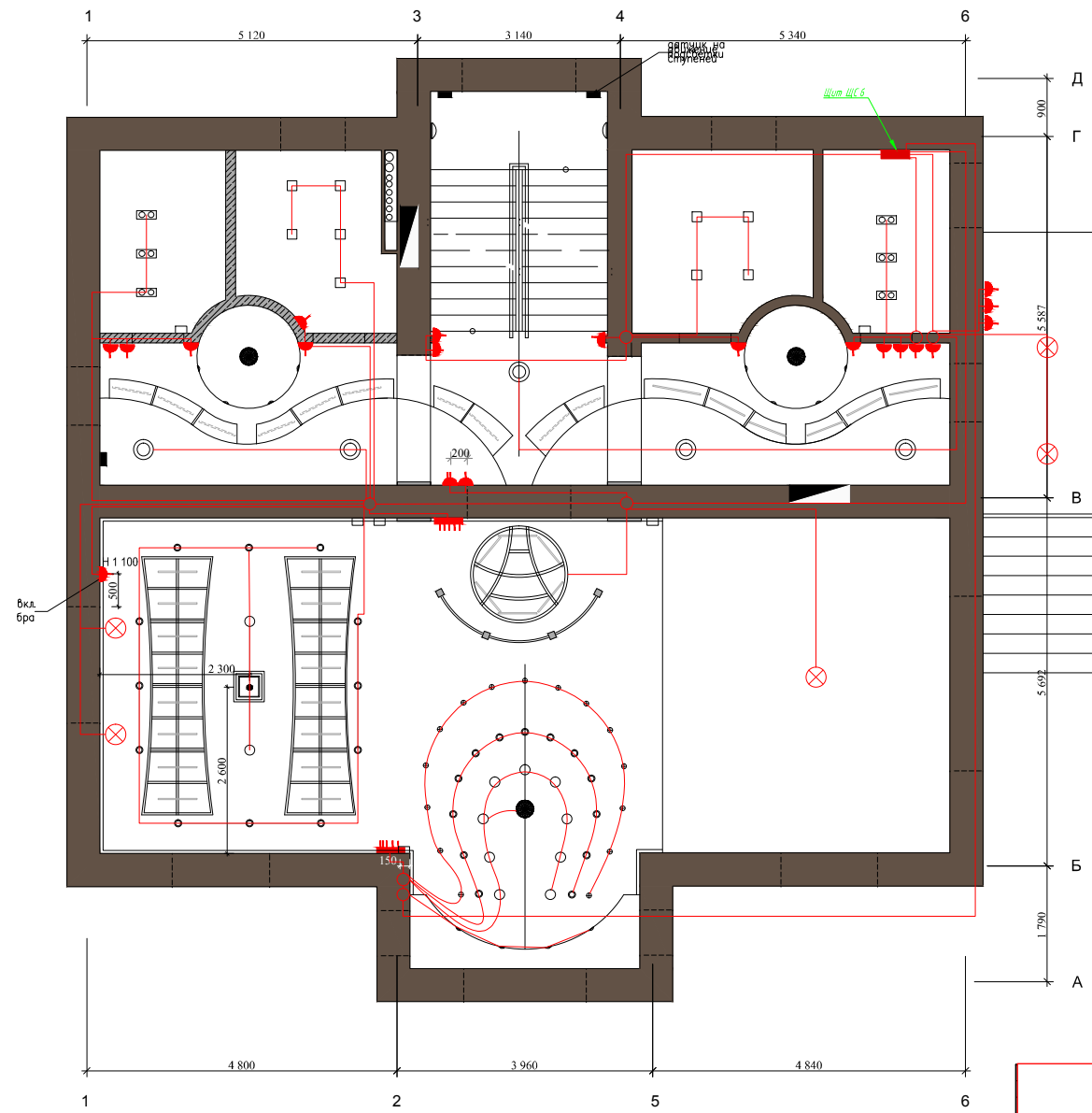
Примечание
 Групповая проводка и проводка к электроприемникам выполнена кабелем с сечением жил не менее 2,5 мм²

Условные обозначения

-  Розетка одинарная
-  Розетка двойная
-  Коробка распаячная
-  Электропроводка






Ссылка на лист
 Вид, № подл.
 Лист и дата

План 1-го этажа, масштаб 1:50



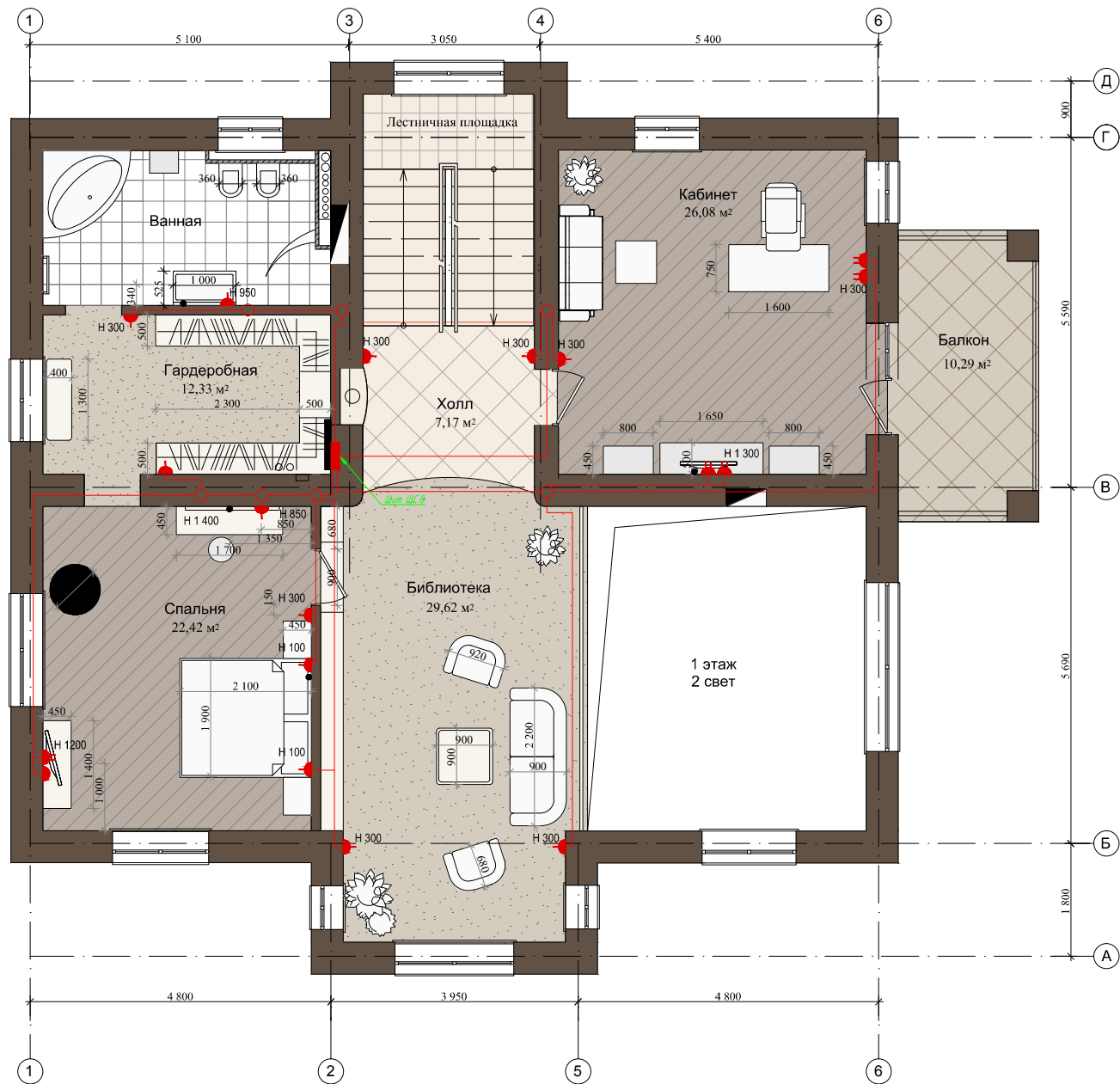
Примечание
 Групповая проводка и проводка к электроприемникам выполнена кабелем с сечением жил не менее 1,5 мм²

Условные обозначения

-  Выключатель одноклавишный
-  Выключатель двухклавишный
-  Коробка распаячная
-  Светильник
-  Электропроводка

Салазובה
Вязм. код №
План в дана
№№ № план.

План 2-го этажа, масштаб 1:50



Примечание

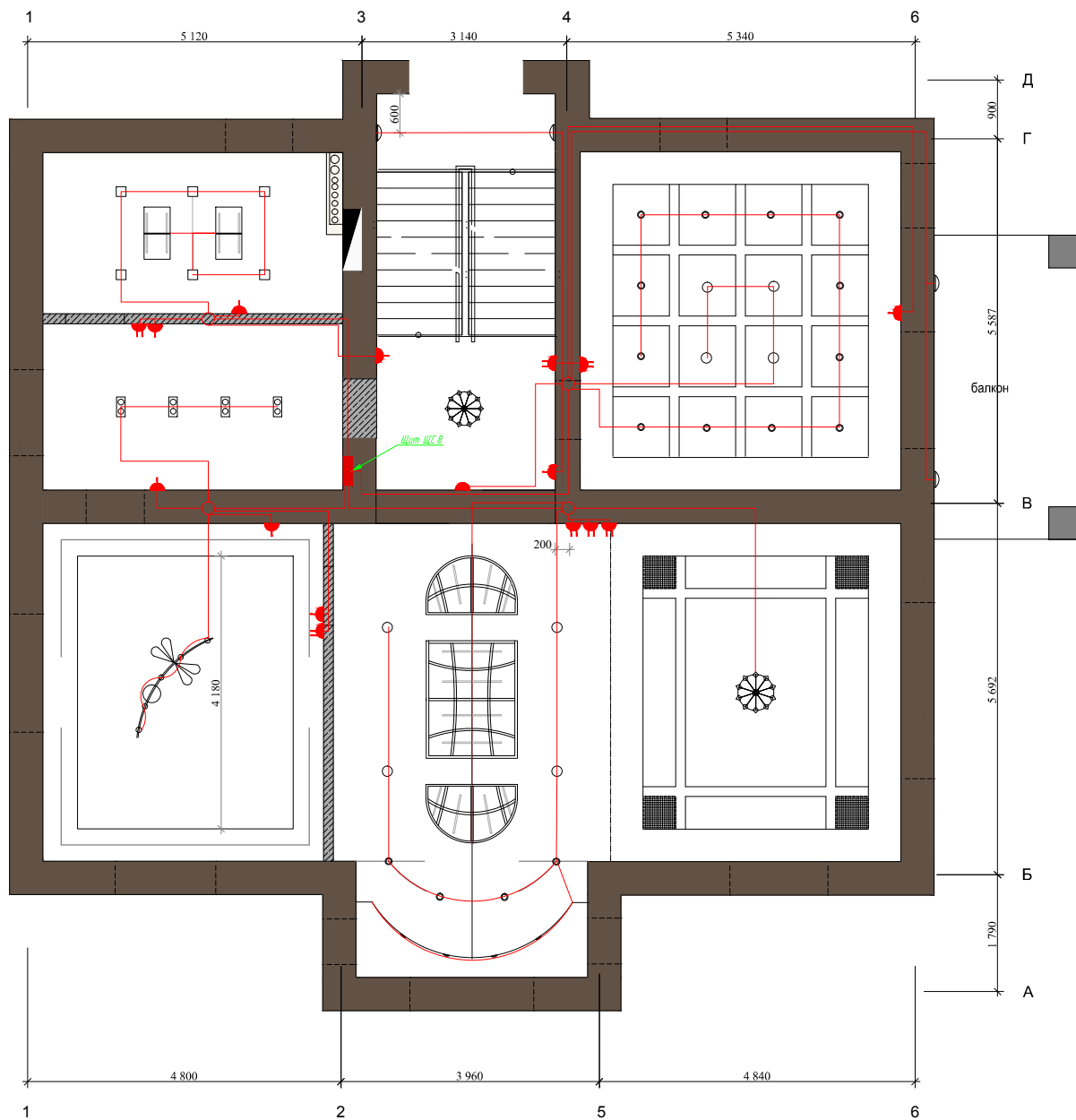
Групповая проводка и проводка к электроприемникам выполнена кабелем с сечением жил не менее 2,5 мм²

Условные обозначения

- Розетка одинарная
- Розетка двойная
- Коробка распаячная
- Электропроводка

Спецификация	
Имя, № подл.	
Полн. имя, №	
Полн. и дата	






План 2-го этажа, масштаб 1:50



Примечание

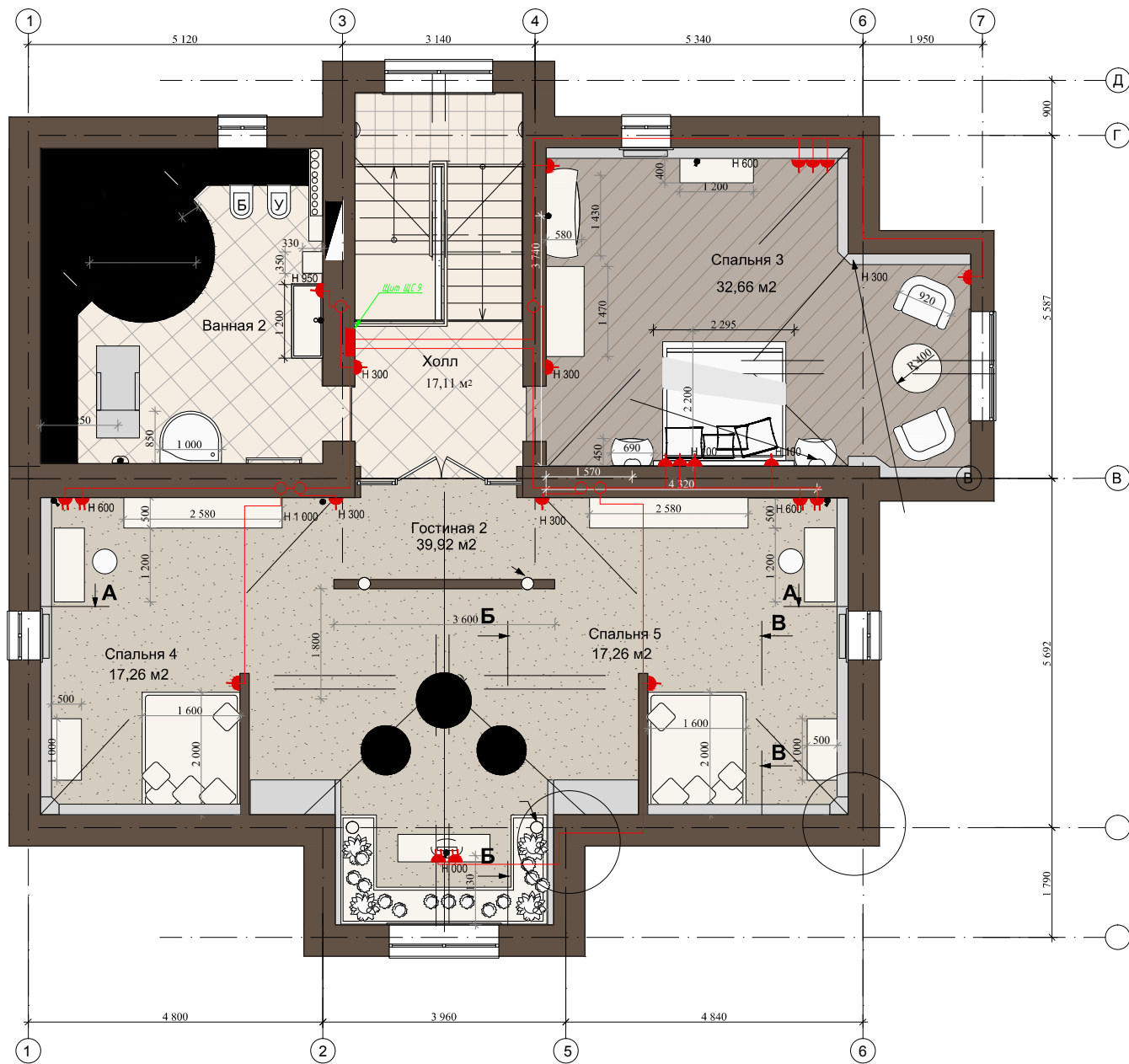
Групповая проводка и проводка к электроприемникам выполнена кабелем с сечением жил не менее 1,5 мм²

Условные обозначения

-  Выключатель одноклавишный
-  Выключатель двухклавишный
-  Коробка распаячная
-  Светильник
-  Электропроводка

Согласовано
Исполн. инж. ИР
Прод. и дата
Инд. № подл.





План мансарды, масштаб 1:50

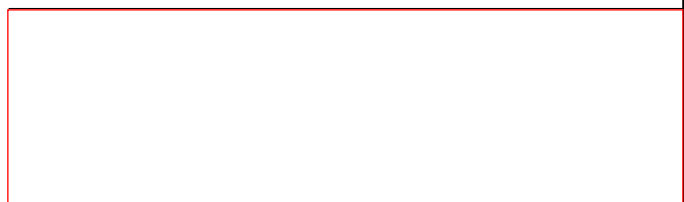


Примечание

Групповая проводка и проводка к электроприемникам выполнена кабелем с сечением жил не менее 2,5 мм²

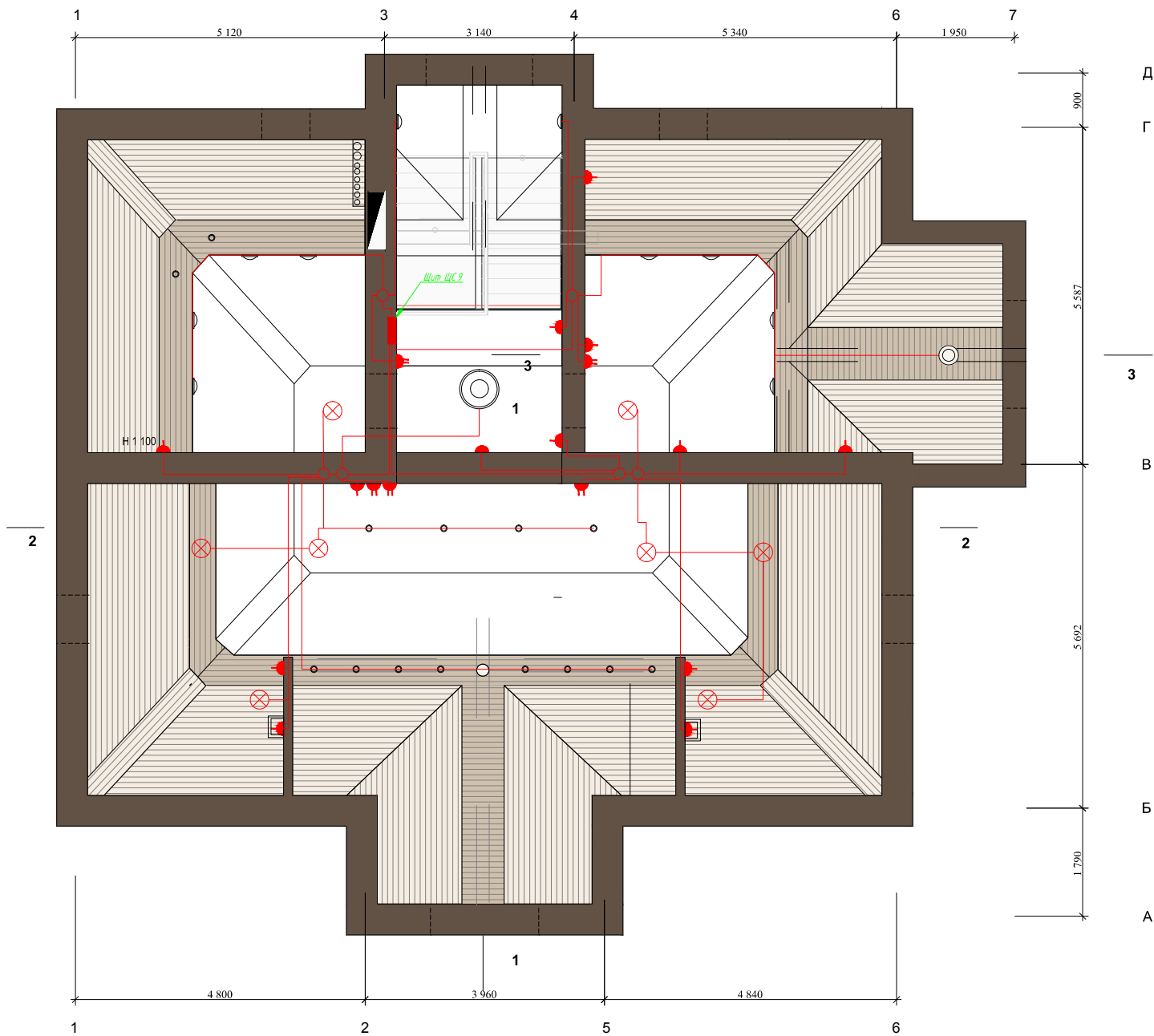
Условные обозначения

-  Розетка одинарная
-  Розетка двойная
-  Коробка распаячная
-  Электропроводка



Спецификация	
Вст. инв. №	
Полн. и дата	
Инд. № подл.	

План мансарды, масштаб 1:50



Примечание

Групповая проводка и проводка к электроприемникам выполнена кабелем с сечением жил не менее 1,5 мм²

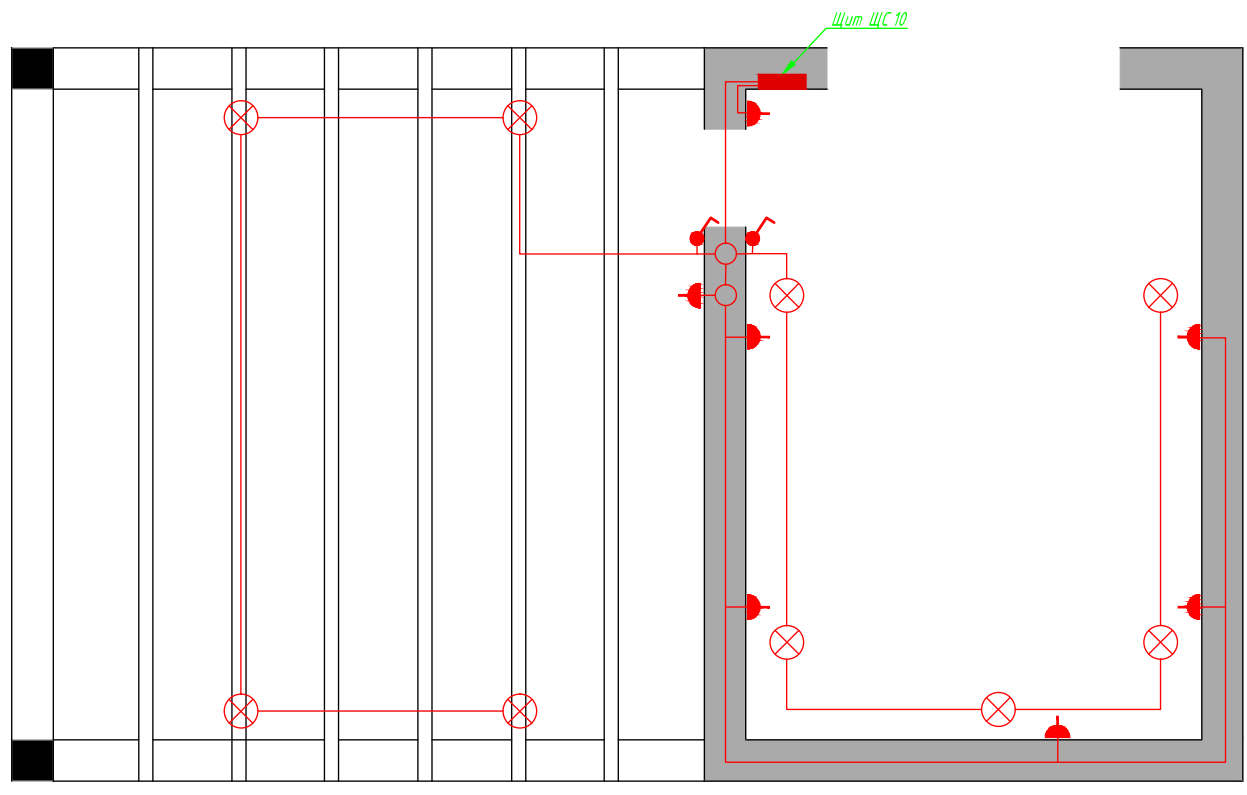
Условные обозначения

- Выключатель одноклавишный
- Выключатель двухклавишный
- Коробка распаячная
- Светильник
- Электропроводка

Конфиденциальный
 Vital , 13:29:05, 04.12.2016

Составлена
Взят шиф. №
Листы и дата
Шиф. № год






План гаража, масштаб 1:50



Примечание

Групповая проводка и проводка к электроприемникам выполнена кабелем с сечением жил не менее 1,5 мм²

Условные обозначения

-  Розетка одинарная
-  Выключатель одноклавишный
-  Коробка распаячная
-  Светильник
-  Электропроводка

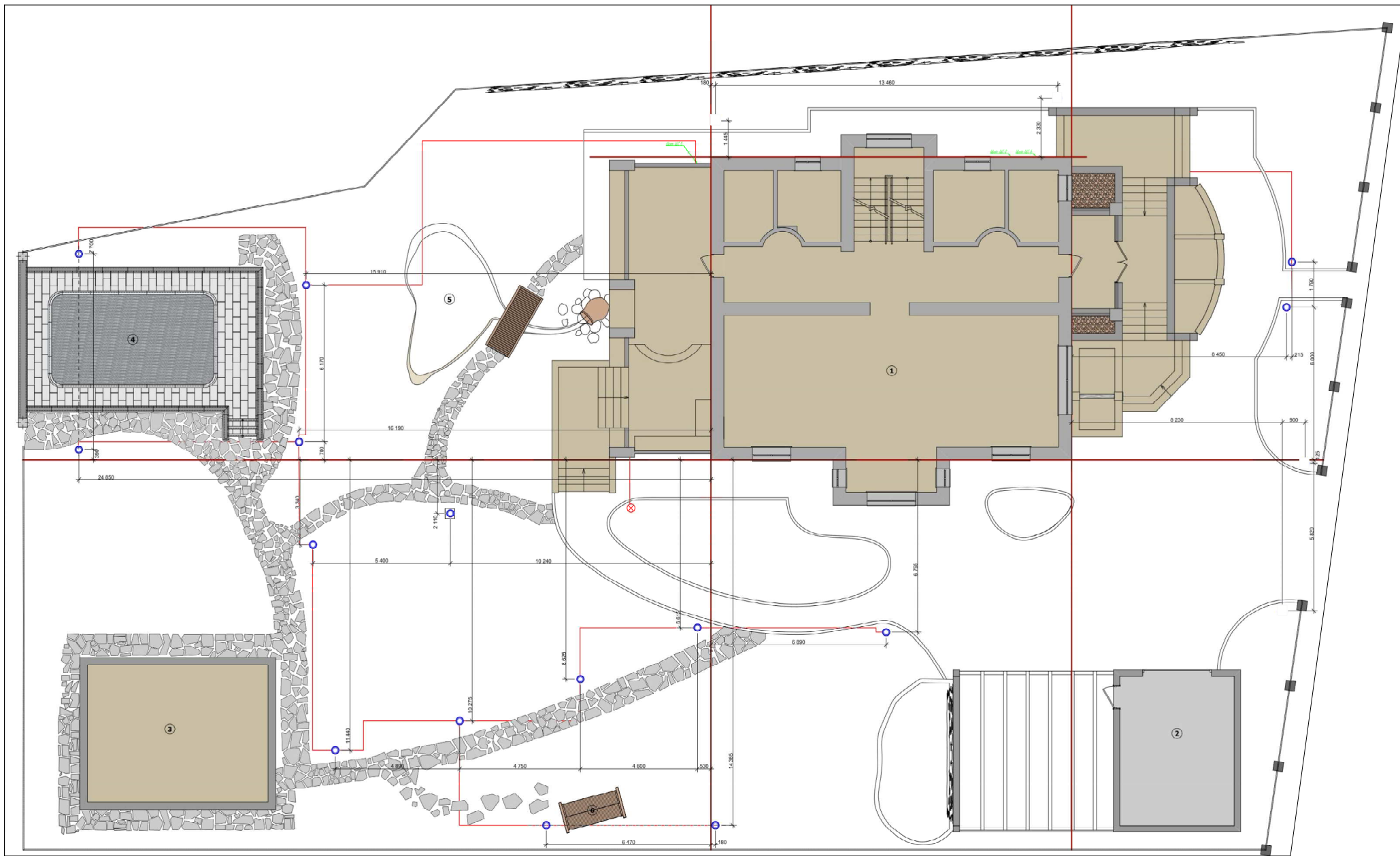
Конфиденциальный
Vital , 13:29:05, 04.12.2016

Согласовано

Взам. инв. №

Подп. и дата

Инв. № подл.



Примечание
 Габариты проводов и проводов к электрическим выключателям кабелей с сечением жил не менее 15 мм²

- Условные обозначения*
- Выключатель однополюсный
 - Выключатель двухполюсный
 - Коробка распределения
 - ⊗ Светильник
 - Электропроводка

Конфиденциальный
 Vital , 13:29:05, 04.12.2016