

ВЕДОМОСТЬ ЧЕРТЕЖЕЙ ОСНОВНОГО КОМПЛЕКТА АР		
Лист	Наименование	Примечание
СПОЗУ	Схема планировочной организации участка.	
АР-1	Общие данные	
АР-2	Пояснительная записка.	
АР-3	План 1-го этажа на отн. зб.0,000. Экспликация помещений	
АР-4	Фасады в осях 1-3, А-Б.	
АР-5	Фасады в осях 3-1, Б-А.	
АР-6	Разрезы 1-1, 2-2.	
АР-7	Разрезы 3-3, 4-4.	
АР-8	Визуализация.	

Технико-экономические показатели			
№ п/п	Наименование	Ед.изм.	Количество
1	Строительный объем	м.куб	302,00
2	Площадь проектируемого здания	м.кв	72,25
3	Застройки	м.кв	72,25
4	Общая	м.кв	51,63
5	Жилая	м.кв	18,20

Имя	Кол.	Лист	Инициалы	Подпись	Дата
ГАП	Бовнуковский	В.В.			2016
ЛП	Холоднова	Г.В.			2016
Проектировщик	Бовнуковский	В.В.			2016

ПОЯСНИТЕЛЬНАЯ ЗАПИСКА

К проекту гостевого дома по адресу: Московская область, Воскресенский р-он, г/пос. Воскресенск, г. Воскресенск, ул. XXX, уч. № XX. Заказчик: XXX XX.

1. Архитектурные решения

Гостевой дом расположен на участке, с учетом ориентирования главного фасада на улицу XXX, предначертание гостевого дома для проведения оздоровительных процедур семьи из 3-5 человек. Высота потолков помещений этажа 3,0 м.

2. Отделочные работы

Наружная отделка
Наружные стены двухслойные выполняются из керамического лицевого кирпича ГОСТ 530-2007 и газобетонных блоков фирмы "YTONG". Пол и облицовка ступеней крыльца выполняется керамической морозостойкой плиткой. Деревянные элементы фасадов окрашиваются окрасочными составами типа «Кипитокс», «Каватекс», и др.
Внутренняя отделка - не предусмотрена проектом. Решения по внутренней отделке принимает дизайнер.

3. Конструктивные решения

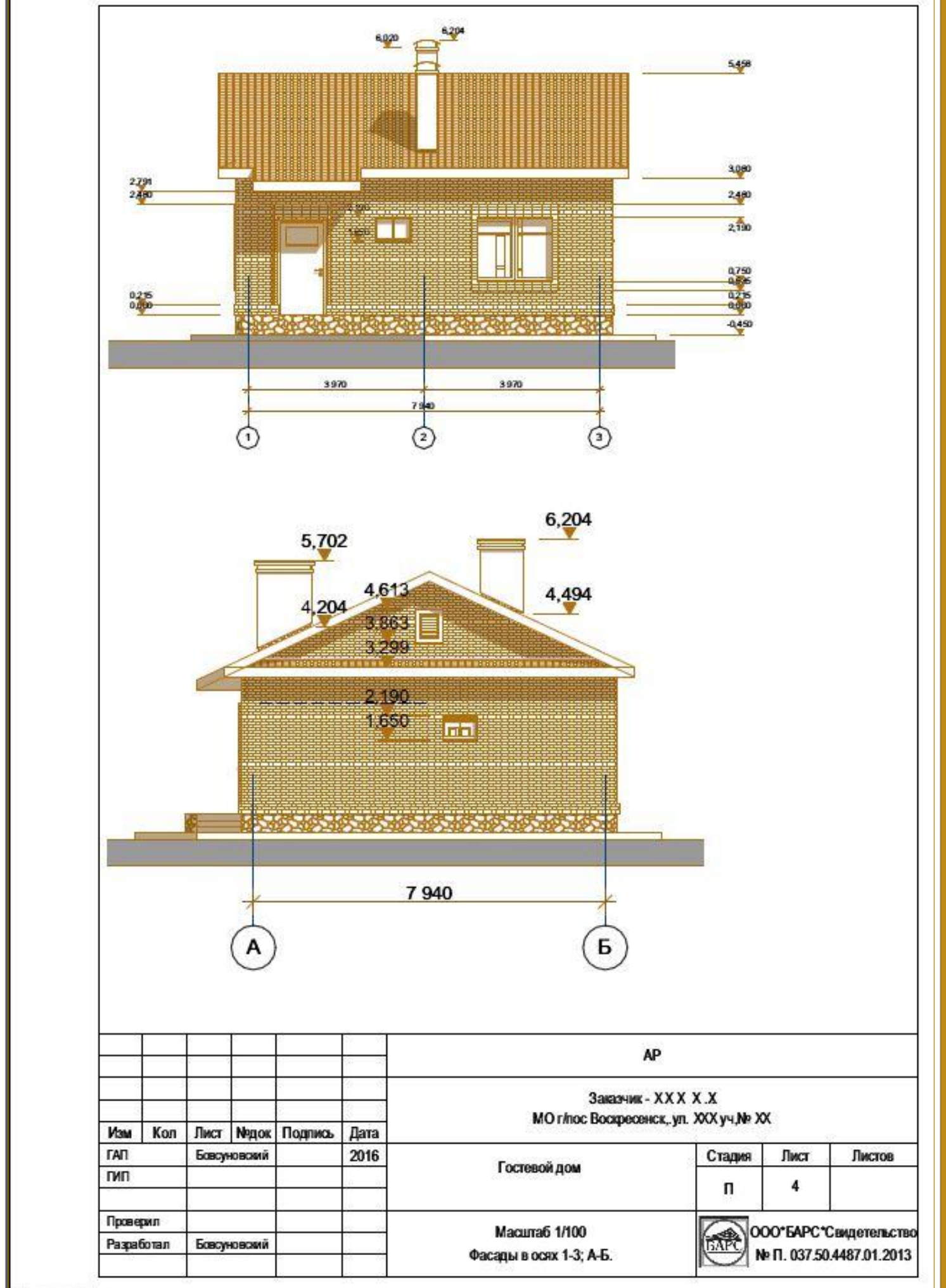
Фундаменты - ж/б блоки
Цоколь - полнотелый кирпич ГОСТ 530-2007 пластического формирования М125.
Перекрытие - из сборных ж.б. плит с.1.141-1 с монолитными участками.
Наружные стены - из глиняного кирпича ГОСТ 530-2007 и газобетонных блоков фирмы "YTONG"
Внутренние перегородки - из газобетонных блоков фирмы "YTONG"
Внутренние перегородки выполняются полнотелым керамическим кирпичом ГОСТ 530-2007.

Крыша - чердачная холодная по деревянным наслонным стропилам.
Кровля - металлочерепица, водосток организован по желобам и водосточным трубам.

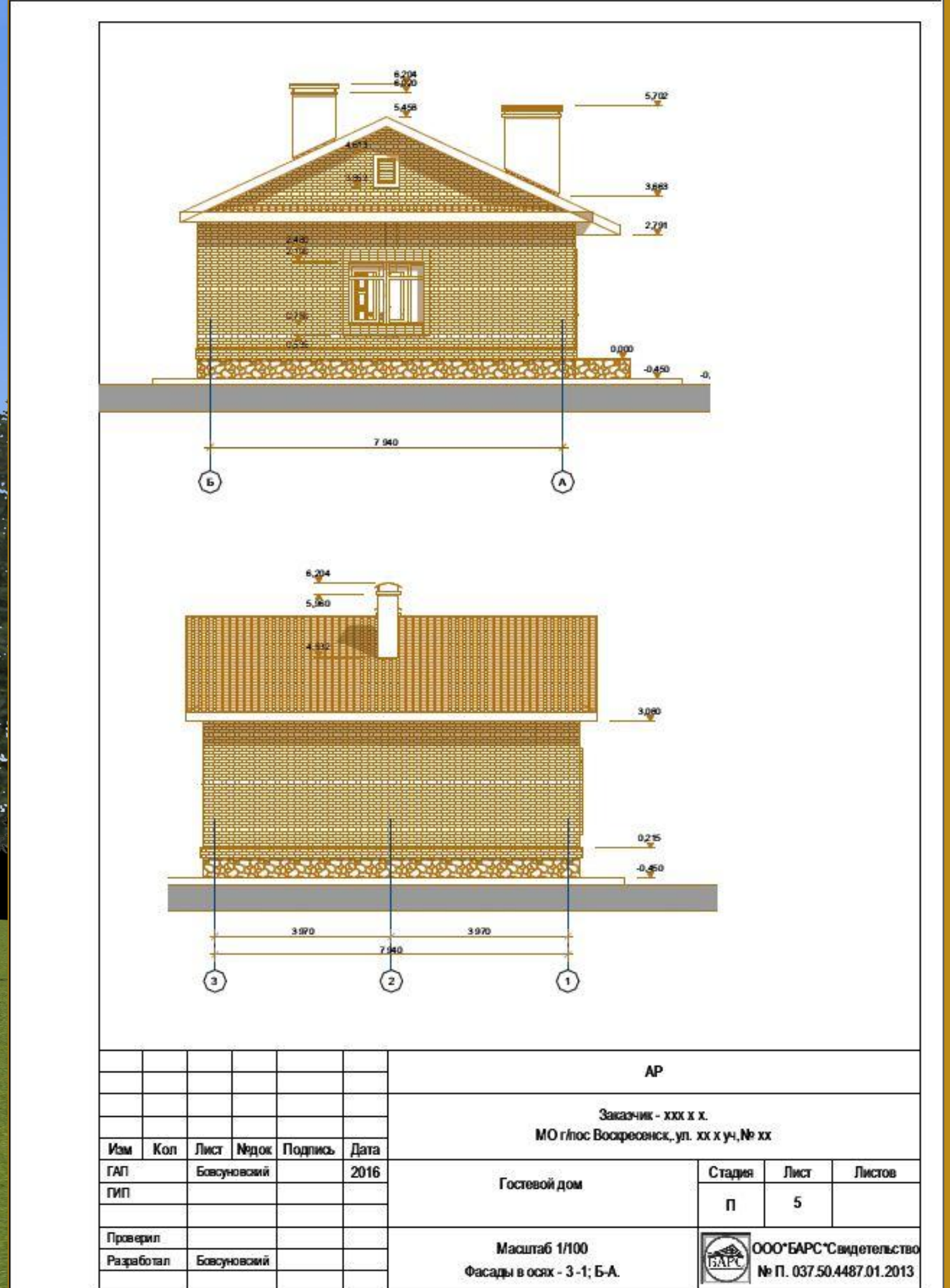
Экспликация помещений

№	Наименование	Площадь
1	Тамбур	5,70
2	Топочная	4,05
3	Комната отдыха	18,20
4	Кладовая	7,95
5	Техническое помещение	13,85
6	Туалет	1,88
		51,63 м²

Имя	Кол.	Лист	Инициалы	Подпись	Дата
ГАП	Бовнуковский	В.В.			2016
ЛП	Холоднова	Г.В.			2016
Проектировщик	Бовнуковский	В.В.			2016



Проект гостевого дома в г. Воскресенск Московской области. Площадь застройки - 72,25 м.кв.



ООО "БАРС"
Проект

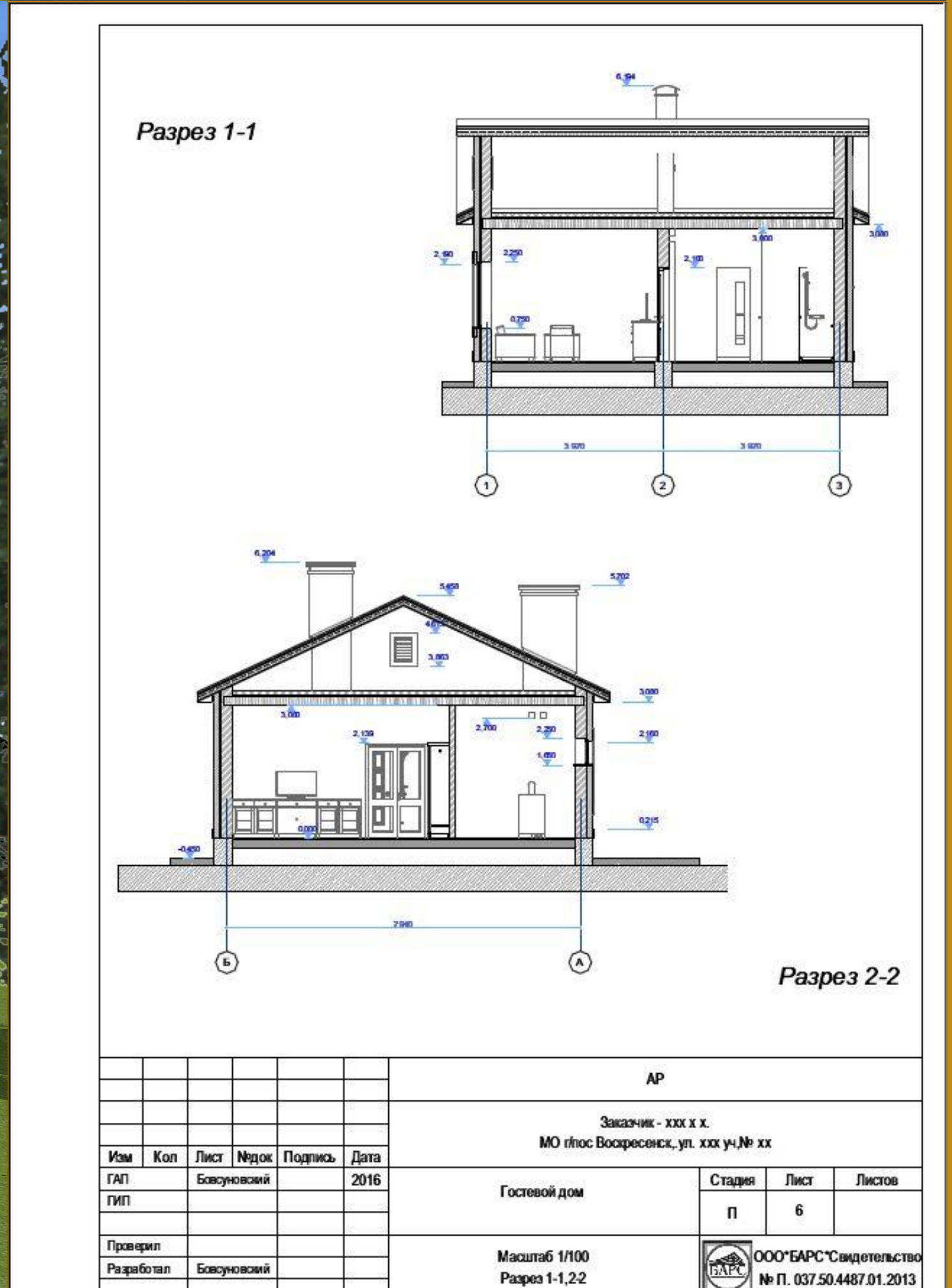
гостевого дома по адресу Московская область, Воскресенский р-он, г/пос. Воскресенск, г. Воскресенск ул. XXX, уч. № XX. Заказчик: - XXXX.

Общество с ограниченной ответственностью
Свидетельство о допуске
№ П.037.50.4487.01.2013

г. Воскресенск
2016 г.

Стадия: П
Раздел: АР

Главный архитектор проекта: Бовнуковский В.В.
Главный инженер проекта: Холоднова Г.В.



ОБЩЕСТВО С ОГРАНИЧЕННОЙ ОТВЕТСТВЕННОСТЬЮ ООО "БАРС"

ПРОЕКТ

гостевого дома по адресу Московская область, Воскресенский р-он, г/пос. Воскресенск, г. Воскресенск ул. XXX, уч. № XX.

Заказчик: - XXXX XX.

АРХИТЕКТУРНО-ПЛАНИРОВОЧНОЕ РЕШЕНИЕ.

г. Воскресенск.
2016 г.

Воскресенский муниципальный район Московской области

Схема
планировочной организации земельного участка
Застройщик: XXX XX.

Адрес строительства: Московская область, Воскресенский р-он, г/пос. Воскресенск, г. Воскресенск, ул. XXX, уч. № XX.

Площадь земельного участка - 1200 м²

Экспликация:
1 - индивидуальный жилой дом
2 - гараж
3 - гостевой дом

Расстояние между строениями и до границ смежных земельных участков выделены застройки.
Ответственность за достоверность данных несет застройщик.

Застройщик: _____ ООО "БАРС"
Инициалы: _____ Журков Ю.Г.
"___" ____ 2016 г. "28" апреля 2011 г.

