



ООО "BАРС"

Проект перепланировки жилых помещений по адресу: Московская область г. Воскресенск, ул. XXXXXXXXX
Заказчик - XXXXXXXXX

Общество с ограниченной ответственностью
Свидетельство о допуске
№ ИС 50/04-48/2013

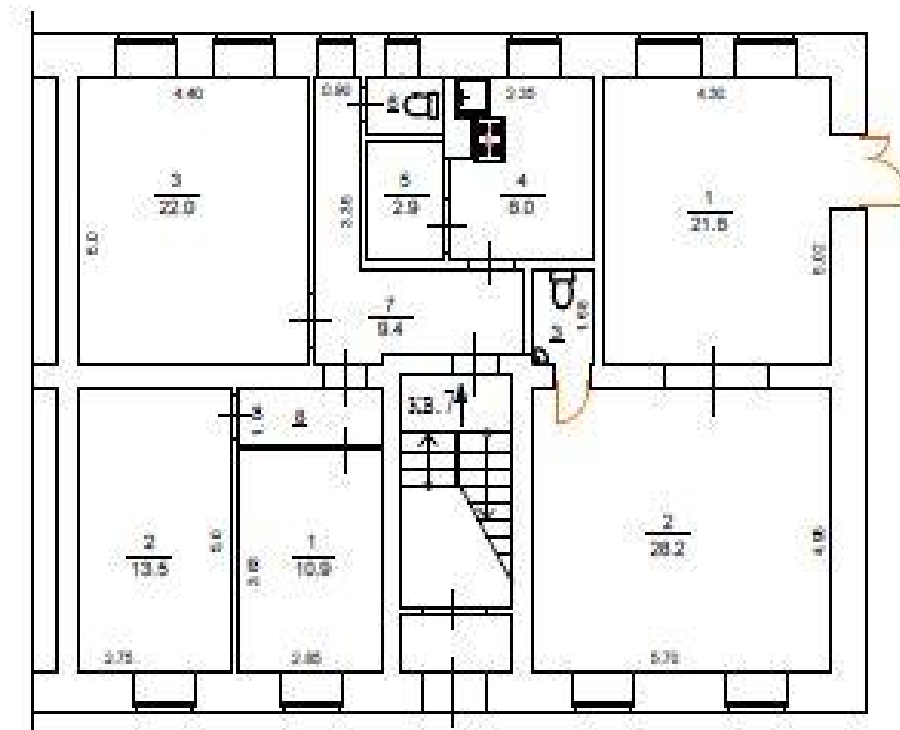
Table with columns for 'Имя, Инициалы', 'Подпись', 'Дата' for various roles: Заказчик, Владелец, Проектант, Проверенный, Разработчик, Инженер.

г. Воскресенск
2014 г.
Стадия: П
Разраб.: АС
Главный архитектор проекта: Бовсуновский В.В.

ООО "BАРС"

ПРОЕКТ

перепланировки жилых помещений по адресу: Московская область г. Воскресенск, ул. XXXXXXXXX



СОГЛАСОВАНО:

Землетель, глава администрации городского поселения Воскресенск, Воскресенского муниципального района Моск. Обл.

Зам. начальника управления архитектуры, транспорта и муниципального жилищного контроля городского округа подольское Исполнительный документ.

Управление социальной защиты населения Воскресенского муниципального района

Собственник (близко родственник)

М.П. Проектная организация ООО "BАРС"
2014 год.

ОБЩИЕ ДАННЫЕ

Проект перепланировки жилых помещений по адресу: Московская область, г. Воскресенск, ул. Октябрьская, д.14, кв.7, к.4,5,6...
Целью перепланировки является отсоединение части квартиры и перевод отсоединенной части из жилого назначения в нежилое назначение.

Проект предусматривает:

- Демонтаж существующих деревянных перегородок;
- Пробивка проема в наружной несущей стене;
- Пробивка проема во внутренней несущей стене;
- Забивка деревянных проемов гипсокартоном толщиной 150 мм со звукоизоляцией минеральной ваты системы КНАУФ;
- Устройство новых перегородок из гипсокартона толщиной 150 мм со звукоизоляцией минеральной ваты системы КНАУФ.

Указания и производство работ и проектно-сметные мероприятия.

Строительно-монтажные работы должны производиться специализированной организацией, имеющей допуск на выполнение данных работ.

Работы выполняются в следующей последовательности:

- Отключение и демонтаж электрических сетей;
- Демонтаж дверных коробок;
- Разборку кирпичных участков стен и перегородок;
- Металлические фрагменты, без обрешетки сверху вниз;
- Временное ограждение с тротуарных материалов и изделий, строительного мусора запрещается размещать на путях эвакуации из помещений и на лестничной клетке.

В период производства строительных работ по перепланировке помещений необходимо соблюдать нормативные требования "Правил пожарной безопасности в РФ" ПП и СНиП 21-01-97 "Пожарная безопасность зданий и сооружений."

Планировка коммуникаций: Старые электрические сети следует разобрать и провести новые.

На все изыскиваемые инженерные коммуникации следует выполнять проект специализированным организациям, имеющим допуск на проведение данных видов работ.

Мероприятия для инвалидов и маломобильных групп населения.

Проект выполнен в соответствии с требованиями СНиП 35-01-2001 "Доступность зданий и сооружений для инвалидов и маломобильных групп населения".

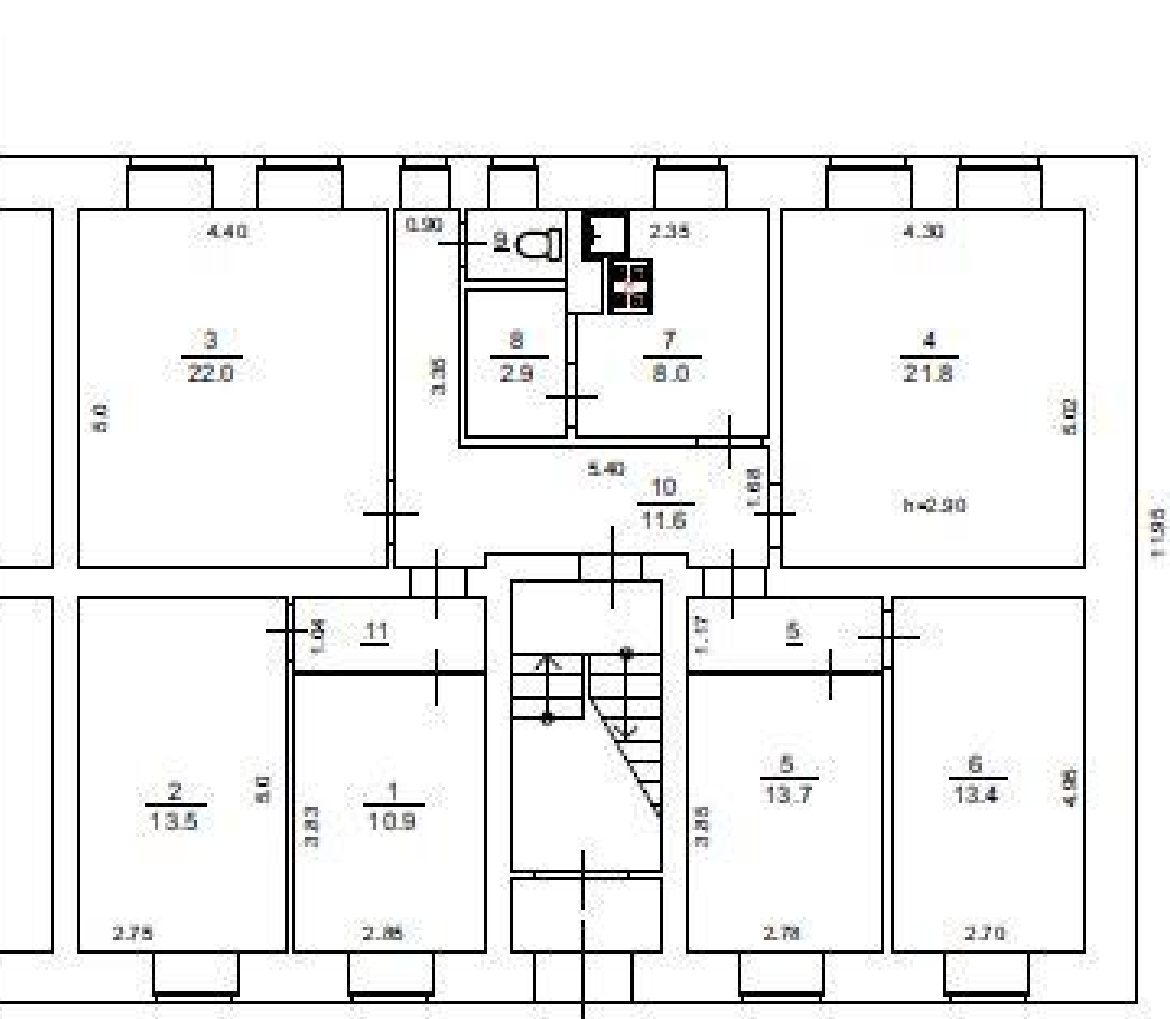
Ведомость чертежей основного комплекта

Table with columns: Лист, Наименование, Примечание. Lists sheets 1-9 including 'Общие данные', 'План квартиры до перепланировки', 'План перепланировки квартиры', etc.

Проект разработан в соответствии с действующими нормами и правилами, техническими условиями, инструкциями и государственными стандартами, обеспечивает безопасность эксплуатации зданий и сооружений, техническое решение, принятое в проекте, соответствует требованиям законодательства, санитарно-гигиеническим, противопожарным и другим нормам, действующим на территории Российской Федерации, обеспечивает безопасность для жизни и здоровья людей эксплуатацию объекта при соблюдении предусмотренных проектом мероприятий.

Table with columns: Имя, Подпись, Дата, Должность. Includes 'Инженер-проектировщик' Бовсуновский В.В.

План квартиры до перепланировки.



Экспликация помещений

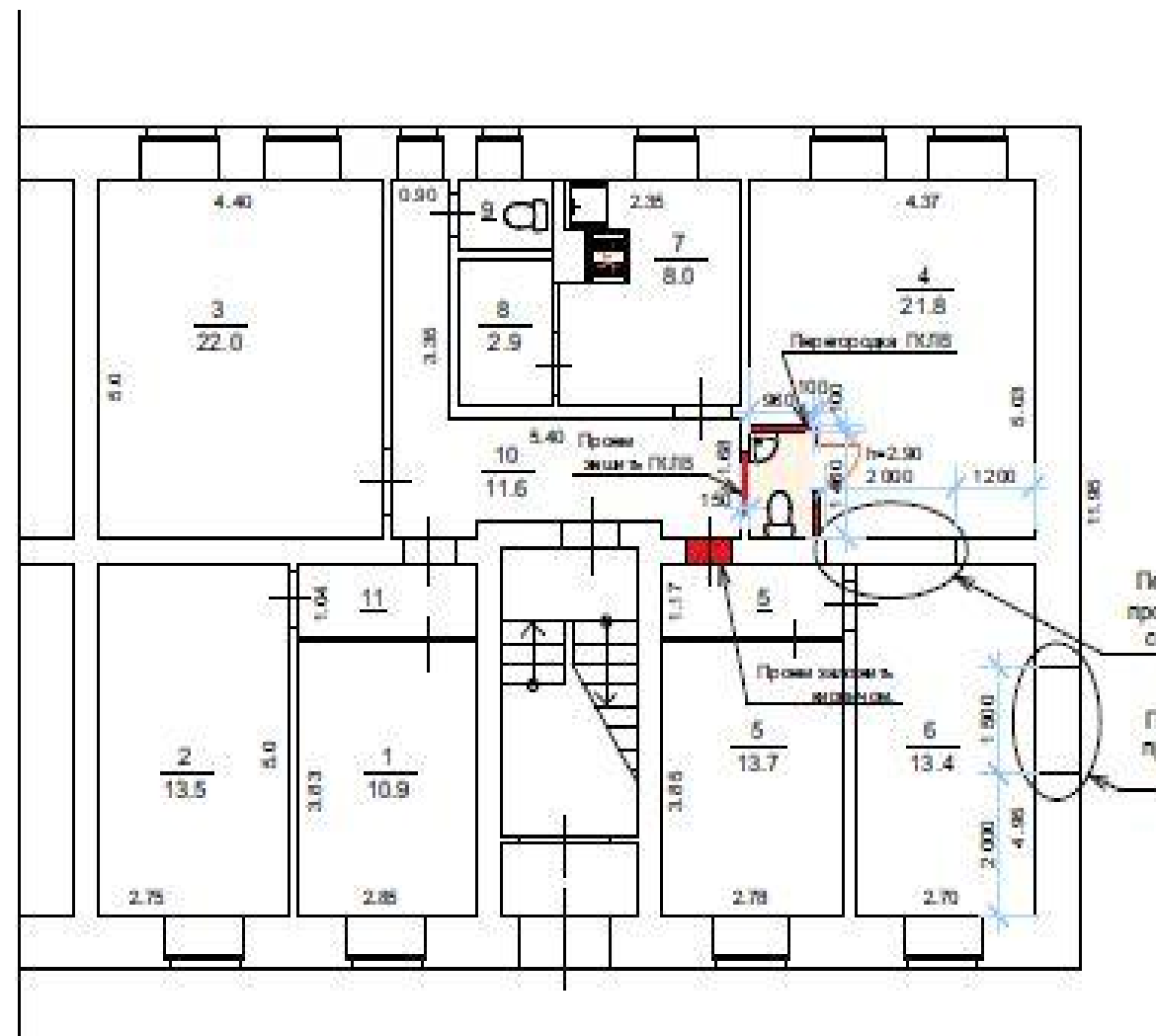
Table with columns: Поз., Наименование, Площадь помещений. Lists rooms 1-11 and total area 122.2.

Условные обозначения:

- Существующие стены перегородок;
— Разбираемые существующие перегородки;
— Новые помещения по экспликации;
— Площадь помещения

Table with columns: Имя, Подпись, Дата, Должность. Includes 'Инженер-проектировщик' Бовсуновский В.В.

План перепланировки квартиры.



Экспликация помещений

Table with columns: Поз., Наименование, Площадь помещений. Lists rooms 1-11 and total area 122.2.

ПРИМЕЧАНИЕ:

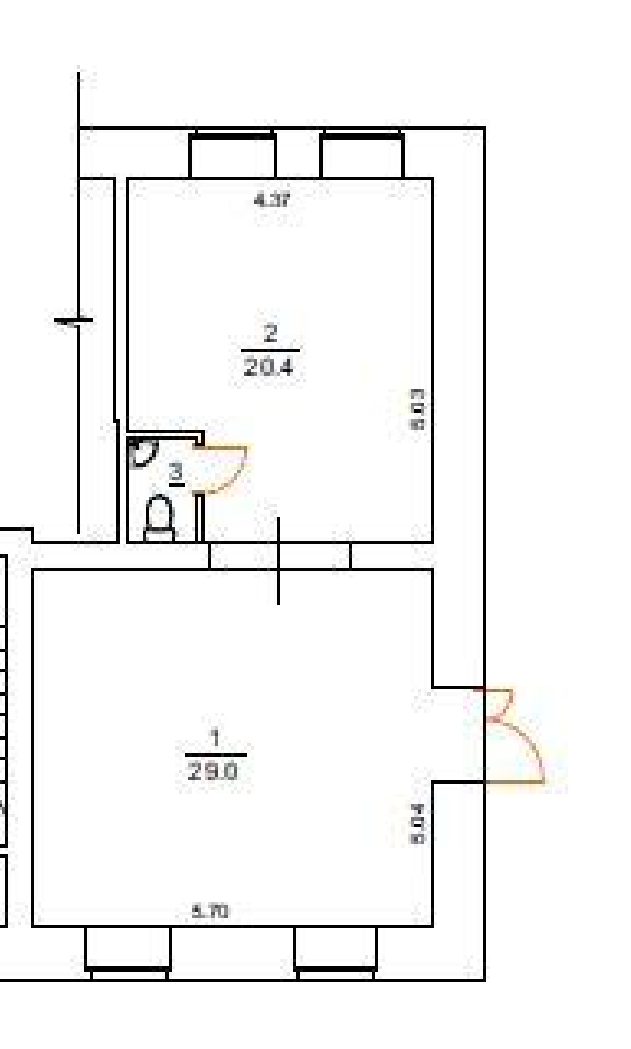
- 1. Данный лист см. совместно с листом АС-1; 5; 6

Условные обозначения:

- Существующие стены перегородок;
— Номер помещений по экспликации;
— Площадь помещения;
— Устройство новых перегородок, защита проемов из гипсокартона толщиной 150 мм со звукоизоляцией минеральной ваты системы КНАУФ. Забивка проемов поперечными шпильками ГОСТ 530-2012

Table with columns: Имя, Подпись, Дата, Должность. Includes 'Инженер-проектировщик' Бовсуновский В.В.

План квартиры после перепланировки.



Экспликация помещений

Table with columns: Поз., Наименование, Площадь помещений. Lists rooms 1-11 and total area 50.8.

Условные обозначения:

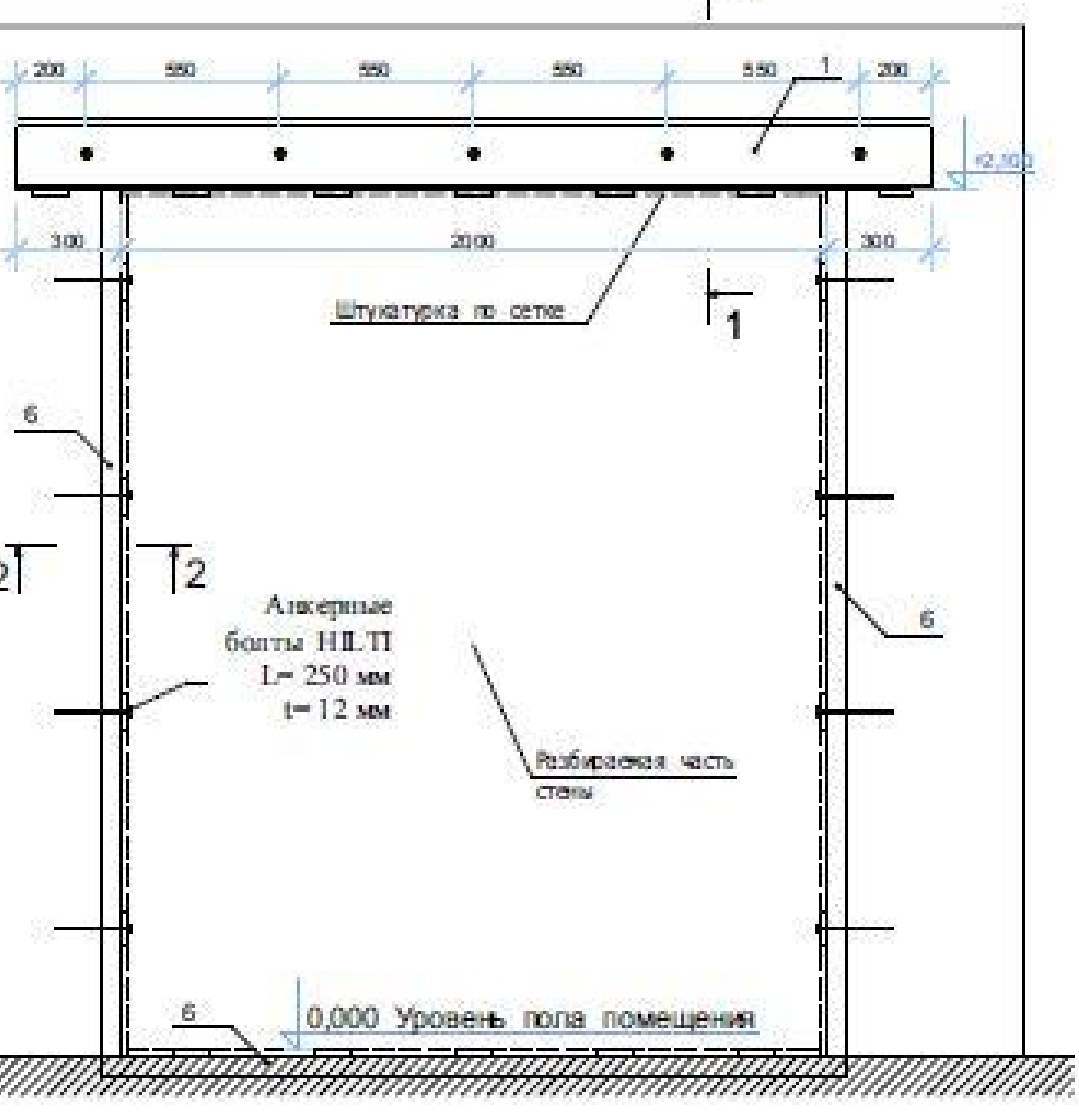
- 1. Номер помещений по экспликации;
2. Площадь помещения

ПРИМЕЧАНИЕ:

- 1. Данный лист см. совместно с листом АС-1; 5; 6

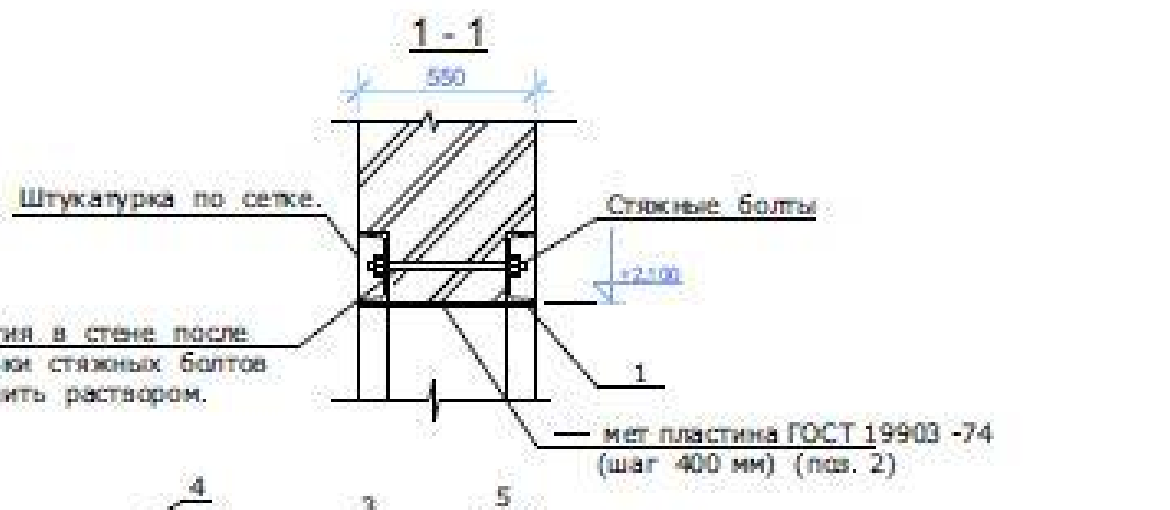
Table with columns: Имя, Подпись, Дата, Должность. Includes 'Инженер-проектировщик' Бовсуновский В.В.

Перемычка ПР-1 Устройство перемычки в проеме.



Спецификация металлических изделий

Table with columns: Марка, Обозначение, Наименование, Кол-во шт., Масса, Примечание. Lists items like 'Перемычка ПР-1', 'Шпилька', 'Гайка', etc.

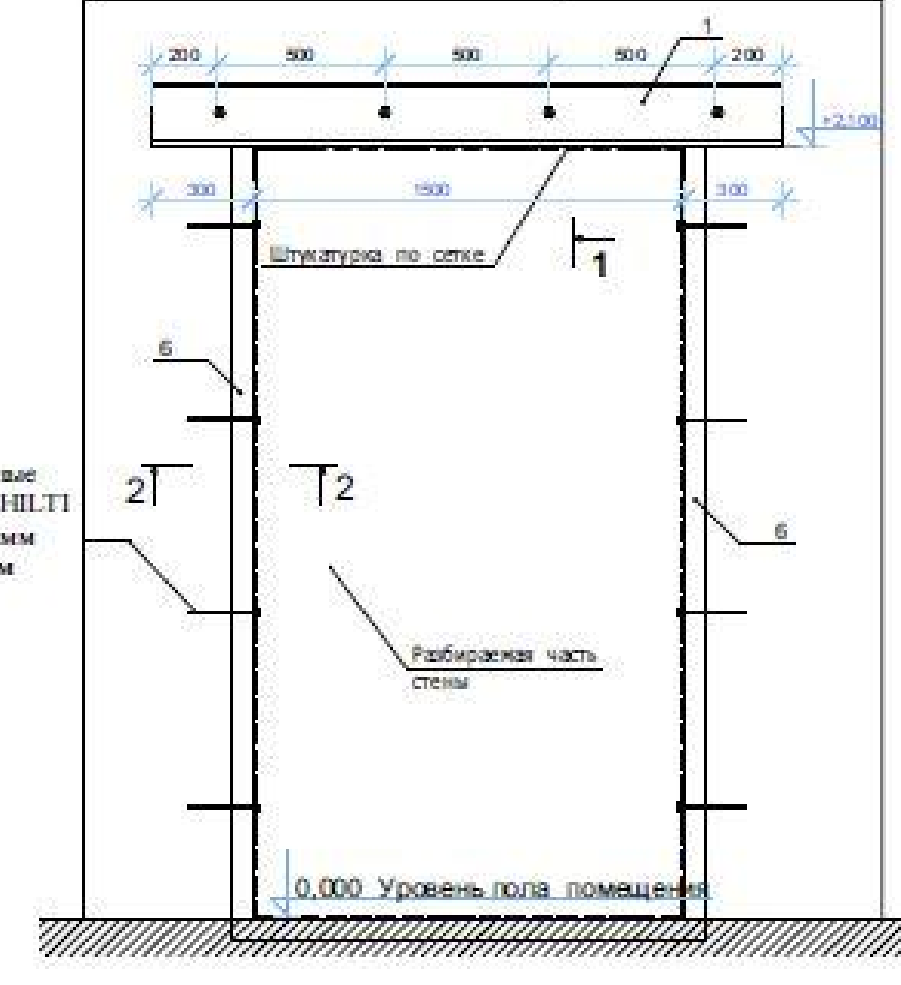


ПРИМЕЧАНИЕ:

- 1. Указания к производству работ см. лист АС-6;
2. * - размер для перемычки ПР-2;
3. Данный лист см. совместно с листом АС-3

Table with columns: Имя, Подпись, Дата, Должность. Includes 'Инженер-проектировщик' Бовсуновский В.В.

Перемычка ПР-2. Устройство перемычки в проеме.



Спецификация металлических изделий

Table with columns: Марка, Обозначение, Наименование, Кол-во шт., Масса, Примечание. Lists items like 'Перемычка ПР-6', 'Шпилька', 'Гайка', etc.

Указания к производству работ:

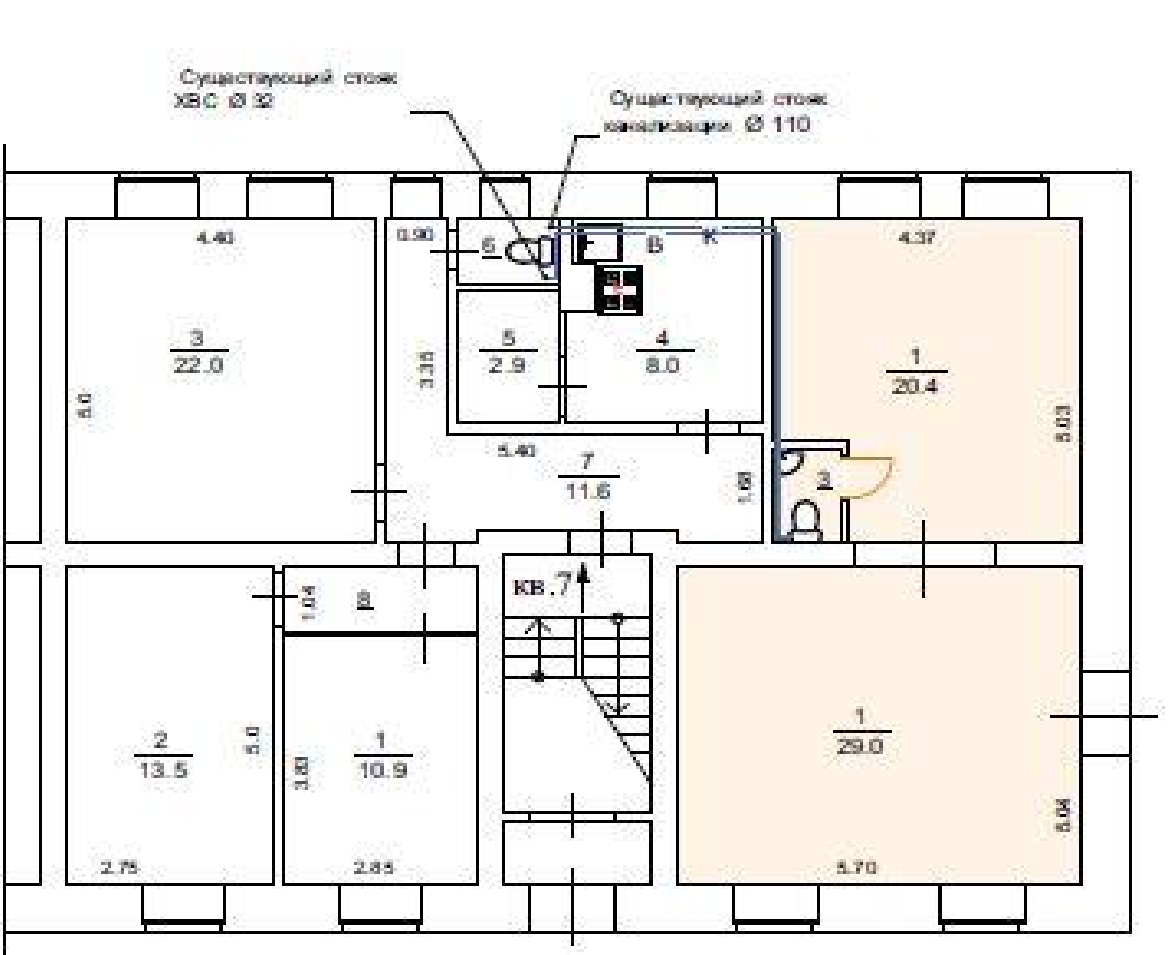
- 1. Строительно-монтажные работы должны производиться специализированной организацией, имеющей лицензию на выполнение данных работ;
2. Производится отключение электрических сетей в зоне производства работ;
3. Разборку участков кирпичных стен производить полностью, отделив кирпичом и в следующей последовательности: в разрыв между проемами с одной стороны стены производится для предотвращения обрушения глубиной 30 см с расстоянием между ними 300 мм. Выполнив работу, с шагом 300, 550 мм сверлятся отверстия диаметром 18 мм под стальные болты. Пробиваются отверстия в стене над проемом участка кирпичной стены. Установить в проеме стальной анкер с болтом. Пробить, отпереть анкер для другого кирпича и отпереть его болтом с одной стороны. Сбить стальной анкером анкер не менее 250 мм. Производится разборка участка кирпичной стены. Шпилька устанавливается цементно-песчаным раствором М-150 на штукатурку стены.

Table with columns: Имя, Подпись, Дата, Должность. Includes 'Инженер-проектировщик' Бовсуновский В.В.

Условные обозначения

- Зеленые насаждения (газоустойчивое покрытие, газотерритория);
Зеленые насаждения (деревья);
Мощение тротуарной зоны;
Покрывание - тротуарная плитка, либо брусчатка в соответствии с планом развития благоустройства пешеходной зоны по улице Октябрьская;
Место размещения малых форм, лавочек, скамеечек и т.д.;
Покрывание - керамогранит, либо выданы;
Насаживаемые помещения

Схема инженерных сетей. Водопровод, Канализация.



Экспликация помещений

Table with columns: Поз., Наименование, Площадь помещений. Lists rooms 1-11 and total area 50.8.

ПРИМЕЧАНИЕ:

- Проект перепланировки помещений предусматривает подключение к существующим инженерным сетям, используемым инженерными сетями в здании, площадью 32 кв. м и канализации Ø 110 мм. Вновь прокладываемые сети канализации Ø 110 мм, Ø 50 мм. Вновь прокладываемые сети водопровода Ø 15 мм, см. схему. Установку унитаза и раковины в помещении 3.

Условные обозначения:

- водопроводная проектируемая сеть Ø 15;
— канализация проектируемая сеть Ø 110;
— Нежилые помещения

Table with columns: Имя, Подпись, Дата, Должность. Includes 'Инженер-проектировщик' Бовсуновский В.В.

ПРИМЕЧАНИЕ:

- 1. Схемы 2 - 3 см. лист АС-5;
2. Данный лист см. совместно с листом АС-3; 6

Table with columns: Имя, Подпись, Дата, Должность. Includes 'Инженер-проектировщик' Бовсуновский В.В.

Table with columns: Имя, Кол, Лист, Назр, Подпись, Дата. Includes 'Заказчик - разраб. РФ ЖКХ х.х.', 'Схема планировки входной группы М 1: 200', 'ООО "BАРС" Свидетельство № П. 037.50.448/01.2013'