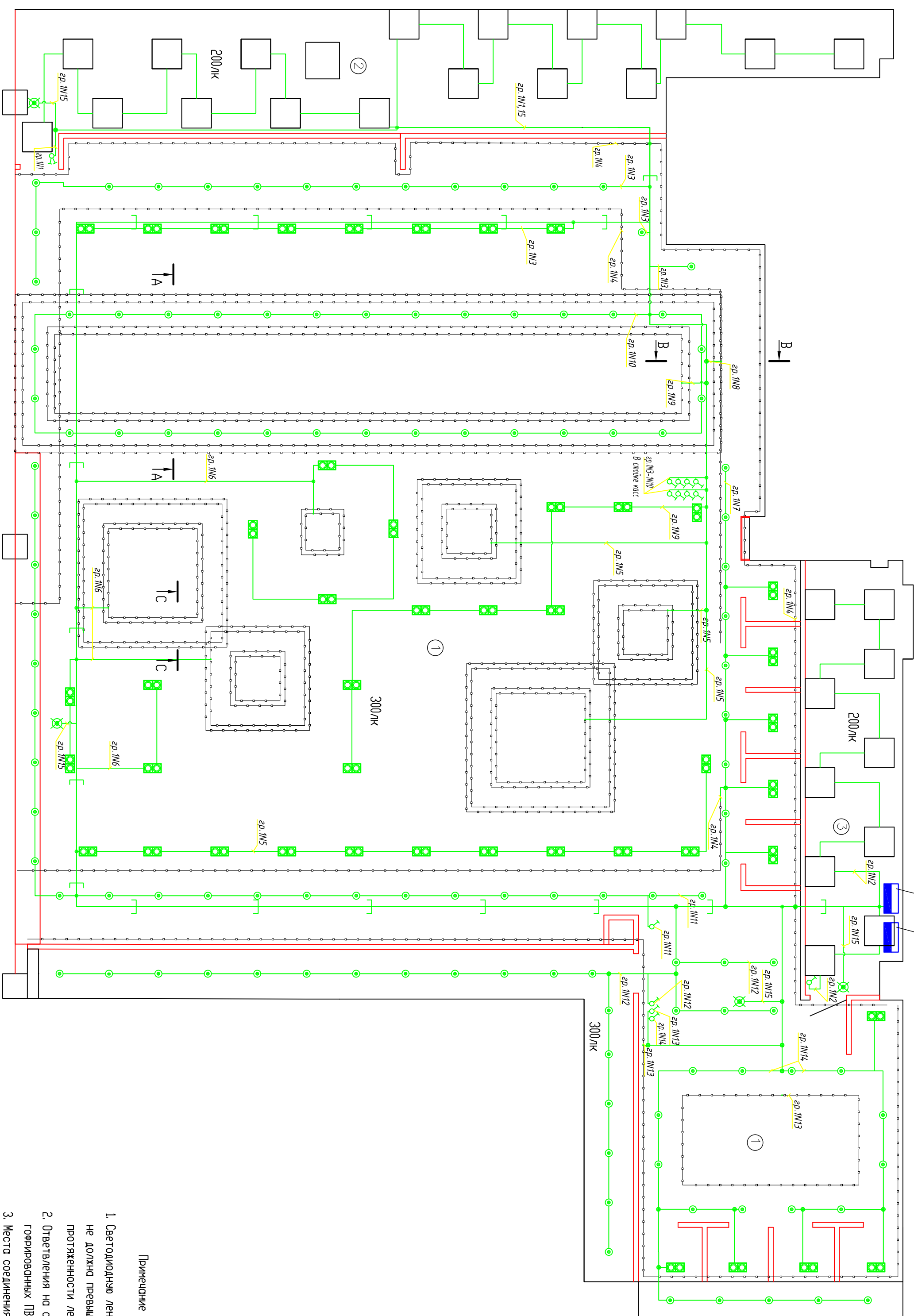


План помещения



Экспликация помещений		Площадь м ²
Номер помещения	Наименование	
1	Операционный зал	242,82
2	Погобное помещение №1	37,0
3	Погобное помещение №2	17,32
Итого без перегородок		297,14

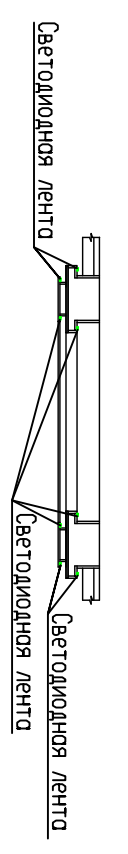
Условные обозначения

- Шпаны учетно-распределительный
- Светильник с люминесцентными лампами, АРС/Я 4х8Вт
- Светильник точечный встраиваемый с регулируемой лампой 50Вт
- Светильник встраиваемый точечный с регулируемой лампой 50Вт
- Подсветка
- Светильник эвакуационного освещения "Выход"
- Выключатель одинокабинный, двухклавишный, для скрытой установки, IP20
- Прокладка кабеля в гофре, трубе ПВХ
- Прокладка кабеля открыто в лотке
- Распаечная коробка

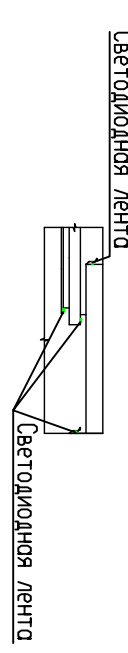
Примечание

1. Светодиодная лента необходимо использовать со световым потоком не менее 600 лм/м. Протяженность ленты не должна превышать 5м на один понижающий трансформатор 220V/12V, при необходимости большем протяженности ленты, на каждые 5м ленты устанавливаются свои понижающие трансформаторы 220V/12V.
2. Ответвления на светильники и перемычки между ними выполняются под поднятым потолком в гофрированных ПВХ трубах на клипсах.
3. Места соединения шнуров от светильников с питающим кабелем и отводом на выключатель выполняются в пластмассовых распаячных коробках 100x100x50мм, установленными под поднятым потолком, при помощи захлипов Wago.

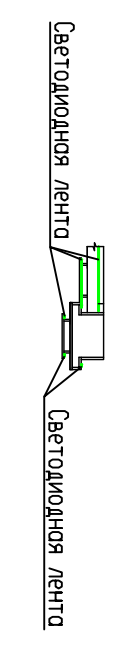
A-A



B-B



C-C



ЭОМ-

Изм.	Колучч	Лист	W док	Подпись	Дата
Габрич. инж.	Швец				
Либердил	Проверил				
Разработал	Типов				
Магазин одежды "Сударь" по адресу: М.О. Красногорск, п/о "Красногорск-4", Мягкая подья, 65-66 км. МКАД, ТРЦ "Вегас 2"					
Электрооборудование			Стандия	Лист	Листов
План осветительной сети			РД	5	7