

ООО АБ "Архи Лайн"

АРХИТЕКТУРНОЕ БЮРО

Многоквартирный жилой дом со встроенной
автостоянкой и общественными
помещениями по ул.Димитрова, 202 в
г.Краснодаре

РАБОЧАЯ ДОКУМЕНТАЦИЯ

Автоматическая установка пожаротушения.

005-2015-АУПТ

Директор:

Жигин А.Е.

Главный инженер проекта:

Шенгур А.А.

КРАСНОДАР
2016

Содержание тома

Обозначение	Наименование	Примечание
	Титульный лист	
005-2015-АУПТ.С	Содержание	Л1
005-2015-АУПТ.И	Лист изменений	Л1
005-2015-АУПТ.ПЗ	Пояснительная записка	П1.6
005-2015-АУПТ	Автоматическая установка пожаротушения	Л1.12

Взам. инв. №	
Подпись и дата	
Инв. № подл.	

005-2015-АУПТ.С					
Изм.	Кол. уч.	Лист	№ док.	Подп.	Дата
Разраб.		Еременко		<i>Ерем</i>	04.16
ГАП		Бразин			04.16
Н.контр		Жигин			04.16
ГИП		Шенгур			04.16

Многоквартирный жилой дом со встроенной автостоянкой и общественными помещен. по ул.Димитрова 202, в г.Краснодаре Автоматическая установка пожаротушения Содержание.	Стадия	Лист	Листов
	П	1	2
000 "АБ "Архилайн"			

Разрешение		Обозначение					
Изм.	Лист				Содержание изменения	Код	Примечание
Инв. № подл.	Подпись и дата	Взам. инв. №	Утв.		005-2015-АУПТ.И	Лист	Листов
			ГИП				
			Составил				
			Изм. внес				

Ведомость рабочих чертежей основного комплекта

Лист	Наименование	Примечание
1	Общие данные.	
2	Автоматическое пожаротушение. Схема принципиальная.	
3	Автоматическое пожаротушение. Схема насосной станции.	
4	Автоматическое пожаротушение. Схема электрическая принципиальная.	
5	Автоматическое пожаротушение. Схема аксонометрическая.	
6	Автоматическое пожаротушение. План сетей подземный этаж.	
7	Автоматическое пожаротушение. План сетей 1й этаж.	
8	Автоматическое пожаротушение. План сетей 2й этаж.	
9	Автоматическое пожаротушение. План сетей 3й этаж.	
10	Автоматическое пожаротушение. Карта орошения подземный этаж.	
11	Автоматическое пожаротушение. Карта орошения 1й этаж.	
12	Автоматическое пожаротушение. Карта орошения 2й этаж.	

Ведомость ссылочных и прилагаемых документов

Обозначение	Наименование	Примечание
	<u>Ссылочные документы</u>	
123-ФЗ от 22.07.2008	Технический регламент о требованиях пожарной безопасности	
СП 3.13130.2009	Система оповещения и управления эвакуацией людей при пожаре.	
СП 5.13130.2009	Установки пожарной сигнализации и пожаротушения автоматические.	
СП 7.13130.2013	Отопление, вентиляция и кондиционирование.	
СП 10.13130.2013	Внутренний противопожарный водопровод.	

Технические решения принятые в рабочих чертежах соответствуют требованиям экологических, санитарно-гигиенических, противопожарных и других норм, действующих на территории Российской Федерации на момент проектирования и обеспечивают безопасную для жизни и здоровья людей эксплуатацию объекта при соблюдении предусмотренных рабочими чертежами мероприятий.
 ГИП Шенгур А.А.

Условные обозначения



- PRK1 - Пульт контроля и управления
- ARK1 - Прибор приемно-контрольный
- SR1 - Шкаф контрольно-пусковой
- UG1 - Источник резервного питания
- СУ1.1 - Сигнализатор уровня
- СПЖ1.1 - Сигнализатор потока жидкости
- СДУ1.1 - Сигнализатор давления
- НЗ1.1 - Устройство контроля полож. затвора
- ПН1 - Насос пожарный
- МБ1 - Мембранный бак
- КСК1 - Контрольно сигнальный клапан
- PS1 - Реле давления
- ТМ1 - Манометр показывающий
- З1 - Затвор поворотный / кран шаровый
- ОК1 - Обратный клапан
- ОК1 - Обратный клапан
- ПК1 - Пожарный кран

Взам. инв. №

Подпись и дата

Инв. № подл.

						005-2015-АУПТ			
						Многоквартирный жилой дом со встроенной автостоянкой и общественными помещениями, ул. Димитрова 202, г. Краснодар			
Изм.	Кол. уч.	Лист	№ док.	Подп.	Дата	Жилой дом	Стадия	Лист	Листов
Разраб.				Еременко	04.16		РД	1	12
ГАП				Брагин	04.16				
Н.контр.				Жигин	04.16				
ГИП				Шенгур	04.16				
						Автоматическая установка пожаротушения ОБЩИЕ ДАННЫЕ		ООО "АБ "Архилайн"	

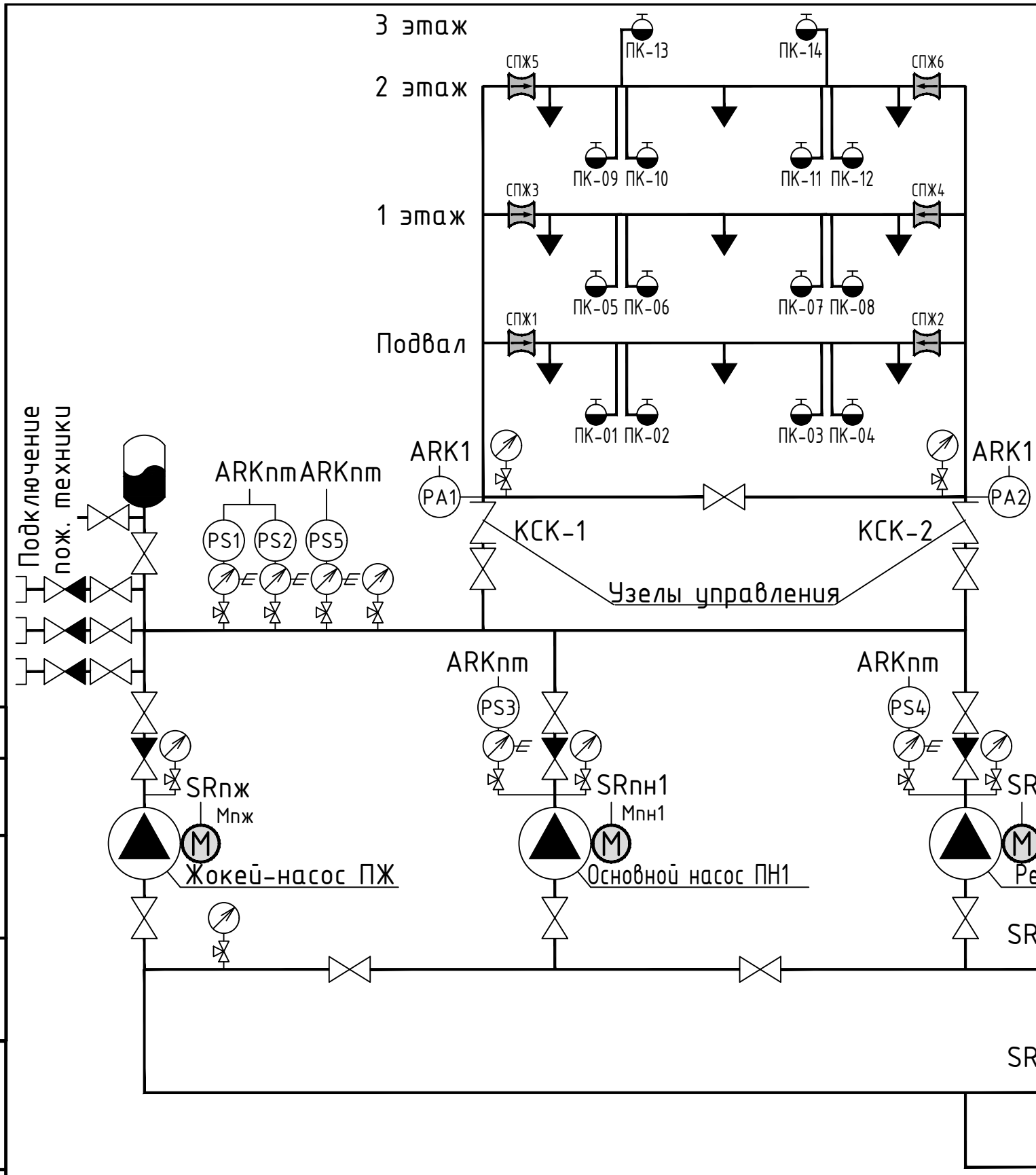


Диаграмма замыкания контактов электроконтактных манометров

Обозначение	Схема и маркиров. контактов	Давление кгс/см ²					Место установки	Назначение цепи
		2,0	5,0	5,5	5,7	6,2		
PS5	①-③						Подводящий трубопровод	Нижнее давление включения насоса подкачки ПЖ
PS5	①-②							Верхнее давление отключения насоса подкачки ПЖ
PS1, PS2	①-③							Автоматическое включение рабочего пожарного насоса ПН1
PS3, PS4	①-②						Напорный трубопровод пожарных насосов	Выход на режим или автомат. включение резервного насоса ПН2
PS3, PS4	①-③							Аварийное давление водопитателя

- контакт замкнут
 - контакт разомкнут

Рабочее давление в подводящем трубопроводе - 3,0 кгс/см²
 Гидростатический напор системы - 10м (1,0 кгс/см²)

Инв. № подл.	Подпись и дата	Взам. инв. №	Изм.	Кол. уч.	Лист	№ док.	Подп.	Дата

005-2015-АУПТ							
Многоквартирный жилой дом со встроенной автостоянкой и общественными помещениями, ул. Димитрова 202, г. Краснодар							
Изм.	Кол. уч.	Лист	№ док.	Подп.	Дата	Жилой дом	
Разраб.	Еременко	Брагин	Ерем	04.16	04.16		
ГАП	Брагин					РД	2
Н.контр.	Жигин				04.16	000 "АБ "Архилайн"	
ГИП	Шенгур				04.16		

Согласовано

Взам. инв. №

Подпись и дата

Инв. № подл.

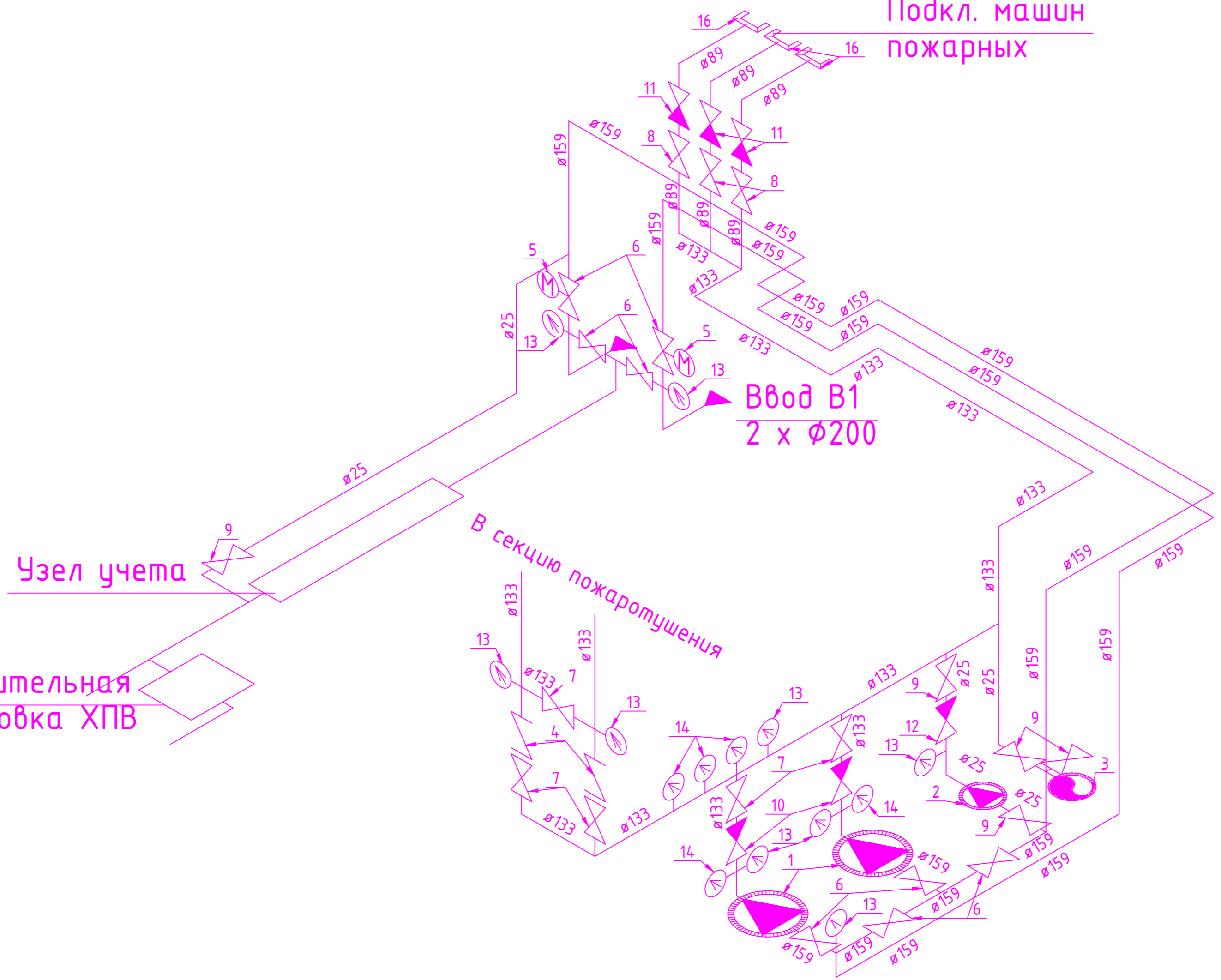
Повысительная
Установка ХПВ

Узел учета

В секцию пожаротушения

Подкл. машин
пожарных

Ввод В1
2 x Ø200



Спецификация

Поз.	Обозначение	Наименование	Кол.	Масса ед., кг	Приме- чание
1	Wilo-CronoBloc-BL BL65/220-30/2	Основной/резервный пожарный насос	2		
2	Wilo-Multivert MVI 206/PN16 3~	Насос подкачки (жокей)	1		
3	Reflex DE80	Мембранный бак	1		
4	УЧ-С Прямоточный-100	Узел управления водозап. спринклерный	2		
5	ГЗ-0Ф-110/11М 380В	Четвертьоборотный электропривод	2		
6	Seagull EPDM ф150	Затвор дисковый поворотный Ду150	8		
7	Seagull EPDM ф125	Затвор дисковый поворотный Ду125	5		
8	Seagull EPDM ф80	Затвор дисковый поворотный Ду80	3		
9	11Б27п1 В33А ф25	Кран шаровый муфтовый Ду25	5		
10	Seagull EPDM ф125	Клапан обратный Ду125	2		
11	Seagull EPDM ф80	Клапан обратный Ду80	3		
12	Seagull ф25	Клапан обратный Ду25	1		
13	ТМ-520	Манометр показывающий 0..1 МПа	9		
14	РД-2Р	Реле давления 0,1..1 МПа	5		
15	Watts RM15-ММ _{1/2}	Кран трехходовый G _{1/2}	14		
16	ГМ-80	Гайка муфтоваф Ду80 (подкл. пож. маш.)	3		

005-2015-АУПТ

Многоквартирный жилой дом со встроенной автостоянкой и общественными помещениями, ул. Димитрова 202, г. Краснодар

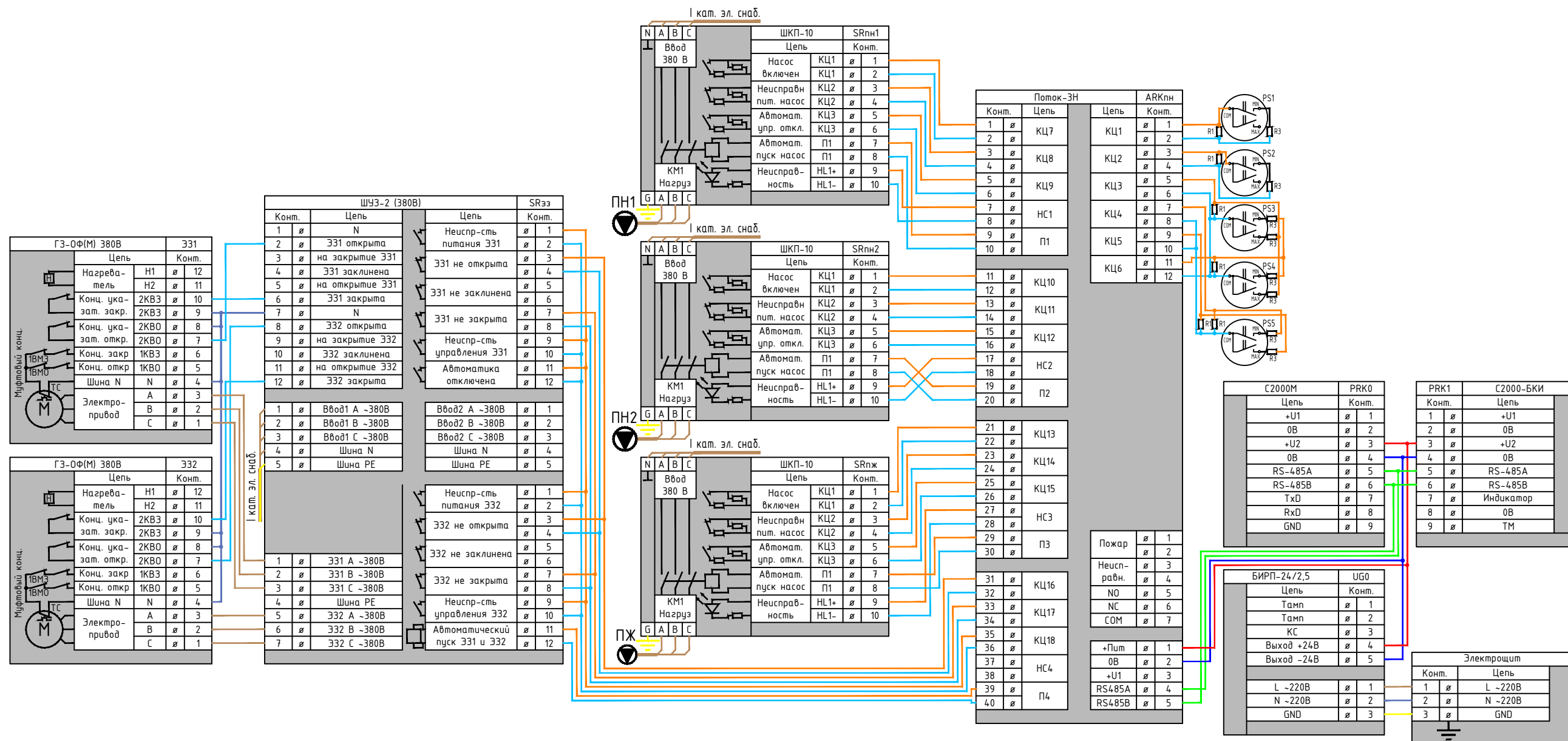
Изм.	Кол. уч.	Лист	№ док.	Подп.	Дата
Разраб.		Еременко		<i>Ерем</i>	04.16
ГАП		Брагин			04.16
Н.контр.		Жигин			04.16
ГИП		Шенгур			04.16

Жилой дом

Стадия	Лист	Листов
РД	3	12

Автоматическая установка пожаротушения
СХЕМА НАСОСНОЙ СТАНЦИИ

ООО "АБ "Архилайн"

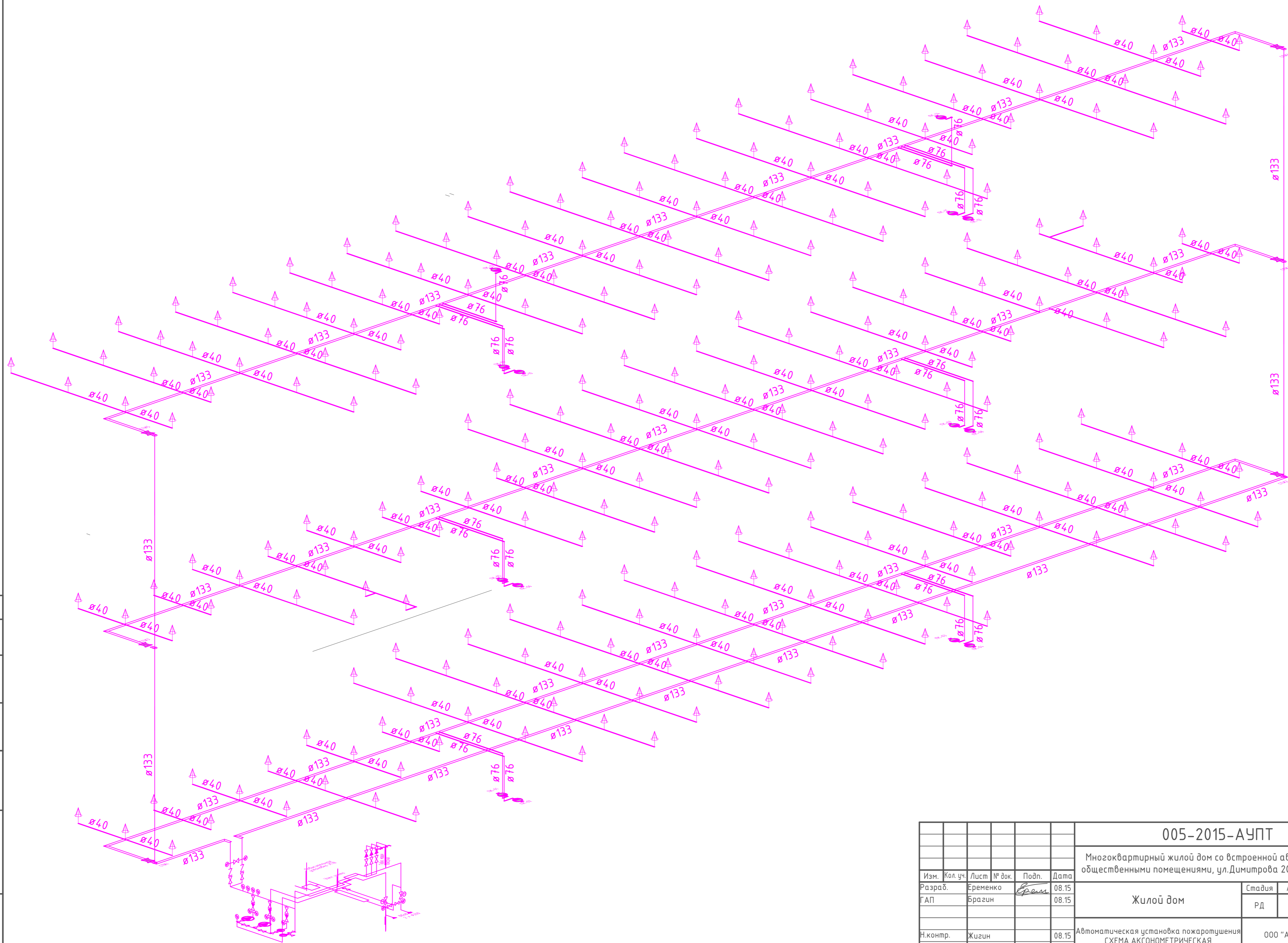


Спецификация

Поз.	Обозначение	Наименование	Кол.	Масса ед., кг	Примечание
ARKпн	Поток-3Н	Прибор управления	1		
UG0	БИРП-24-1,5/7	Источник резервного питания	1		
PRK0	C2000M	Пульт контроля и управления	1		ПС
PRK1	Поток-БКИ	Блок индикации и управления	1		
SR*	ШКП-XX	Шкаф контрольно-пусковой	3		
SRээ	ШУЭ-2 (380В)	Шкаф управления двумя задвижками	1		
ЗЗ*	ГЗ-0Ф-110/11М 380В	Четвертьоборотный электропривод	2		
PS*	РД-2Р	Реле давления 0,1...1 МПа	5		

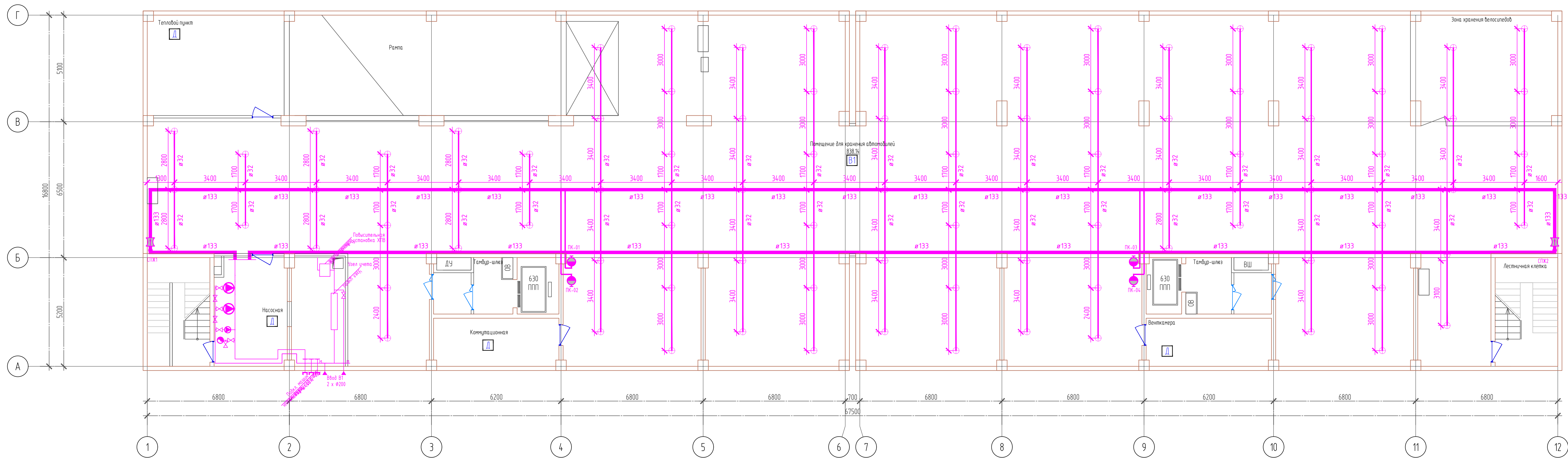
Изм.	Кол. уч.	Лист	№ док.	Подп.	Дата	005-2015-АУПТ		
Многоквартирный жилой дом со встроенной автостоянкой и общественными помещениями, ул. Димитрова 202, г. Краснодар						Стадия	Лист	Листов
						РД	4	12
Автоматическая установка пожаротушения СХЕМА ЭЛЕКТРИЧЕСКАЯ ПРИНЦИПИАЛЬНАЯ						ООО "АБ "Архилайн"		

Взам. инв. №	
Подпись и дата	
Инв. № подл.	



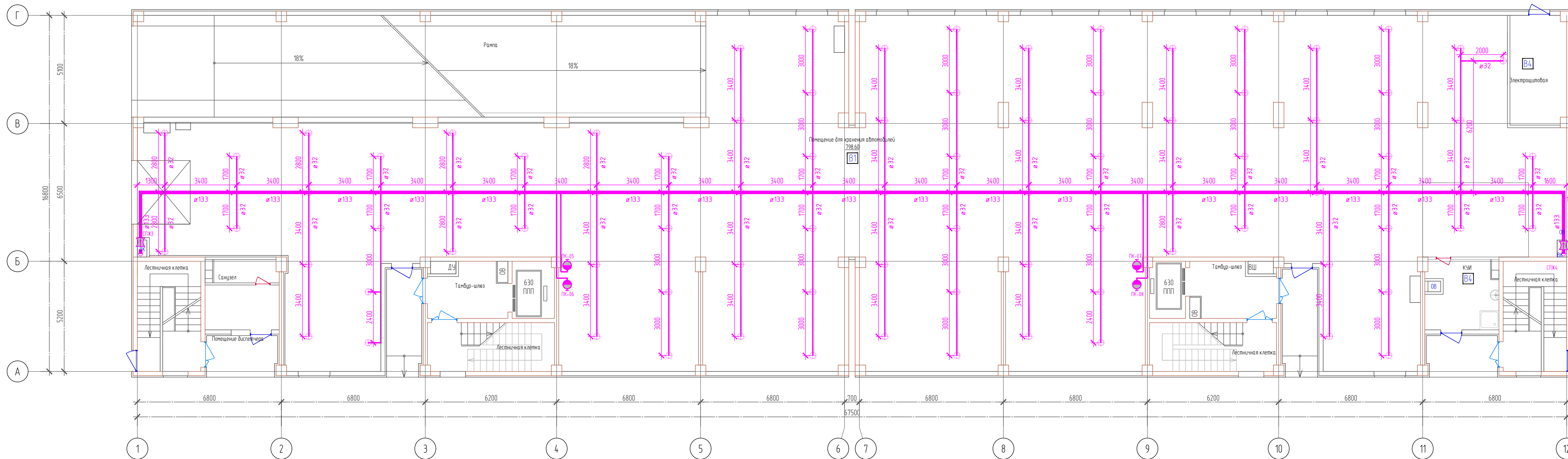
Создано	
Взам. инв. №	
Подпись и дата	
Инв. № подл.	

005-2015-АЧПТ					
Многоквартирный жилой дом со встроенной автостоянкой и общественными помещениями, ул. Димитрова 202, г. Краснодар					
Изм.	Кол. уч.	Лист	№ док.	Подп.	Дата
Разраб.		Еременко		<i>Еременко</i>	08.15
ГАП		Брагин			08.15
Жилой дом				Стадия	Лист
				РД	5
				Листов	12
Н.контр.	Жизин			08.15	Автоматическая установка пожаротушения СХЕМА АКСОНОМЕТРИЧЕСКАЯ
ГИП	Калюжный			08.15	
				ООО "АБ "Архилайн"	



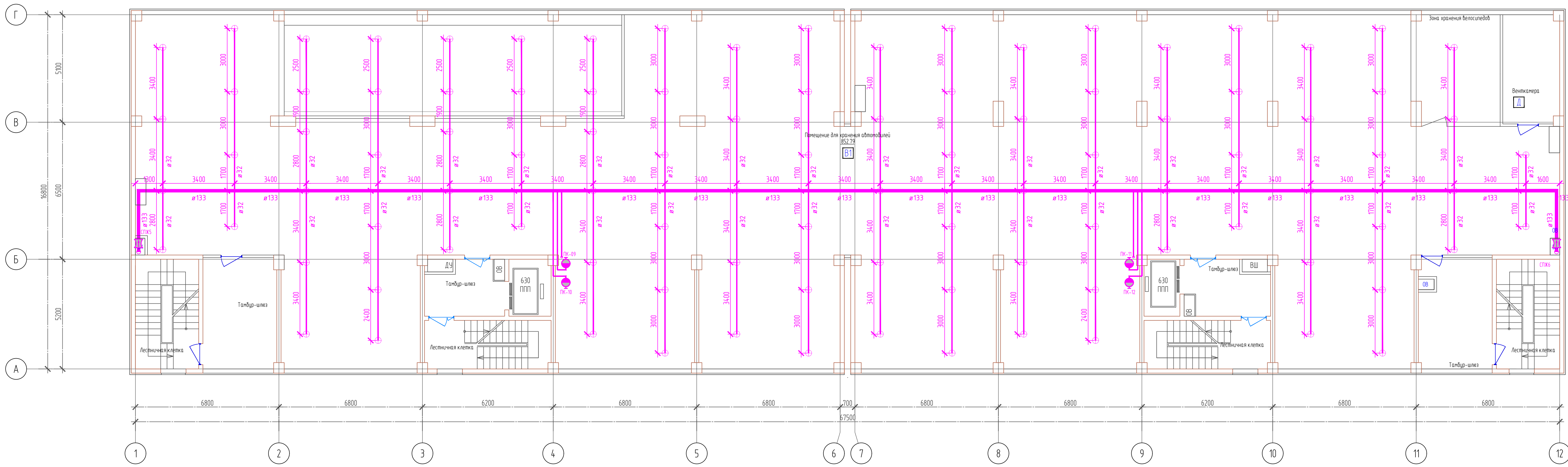
Согласовано	
Инв. № подл.	
Подпись и дата	
Взам. инв. №	

005-2015-АУПТ					
Многоквартирный жилой дом со встроенной автостоянкой и общественными помещениями, ул. Димитрова 202, г. Краснодар					
Изм.	Кол. уч.	Лист	№ док.	Подп.	Дата
Разраб.	Еременко	6	08.15	Еременко	08.15
ГАП	Брагин	08.15			
Жилой дом			Ставия	Лист	Листов
			РД	6	12
И.контр.	Жукин	08.15	Автоматическая установка пожаротушения		000 "АБ "Архилайн"
ГИП	Калужный	08.15	ПЛАН СЕТЕЙ ПОДЗЕМНЫЙ ЭТАЖ		



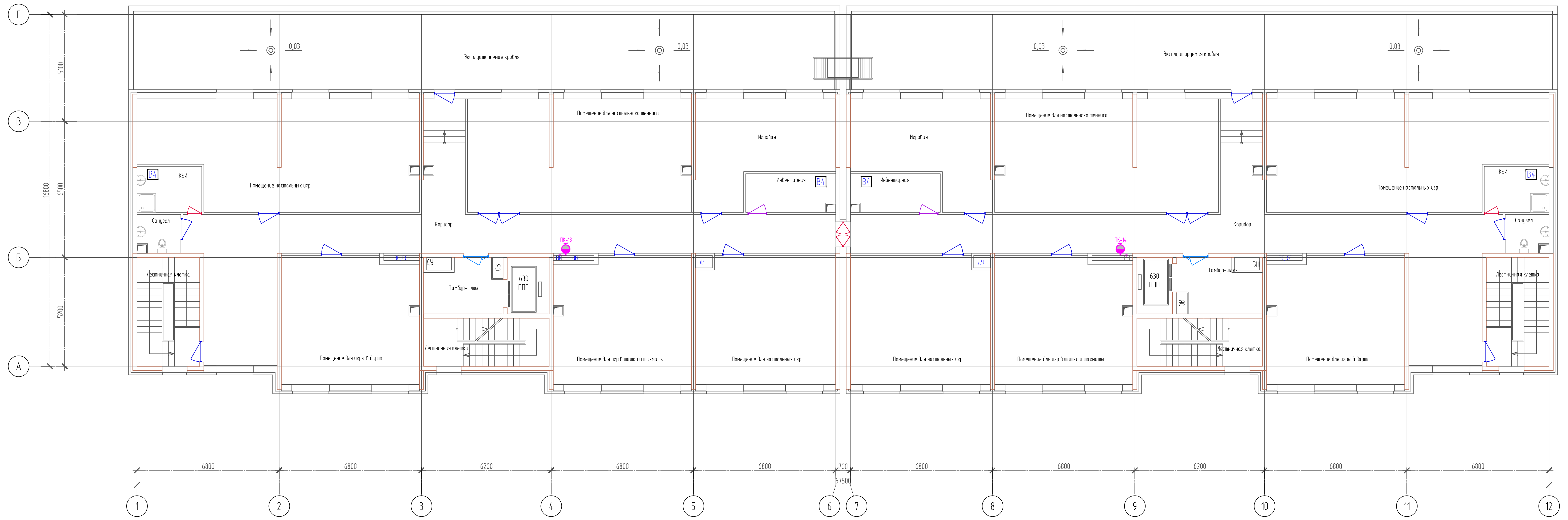
Согласовано
Инв. № подл.
Подпись и дата
Взам. инв. №

005-2015-АУПТ					
Многоквартирный жилой дом со встроенной автостоянкой и общественными помещениями, ул. Димитрова 202, г. Краснодар					
Изм.	Кол. уч.	Лист	№ док.	Подп.	Дата
Разраб.	Еременко	7	08.15	<i>Еременко</i>	08.15
ГАП	Брагин	08.15			
Жилой дом			Стадия	Лист	Листов
			РД	7	12
И.контр.	Жигин	08.15	Автоматическая установка пожаротушения		ООО "АБ "Архилайн"
ГИП	Калужный	08.15	ПЛАН СЕТЕЙ 1й ЭТАЖ		



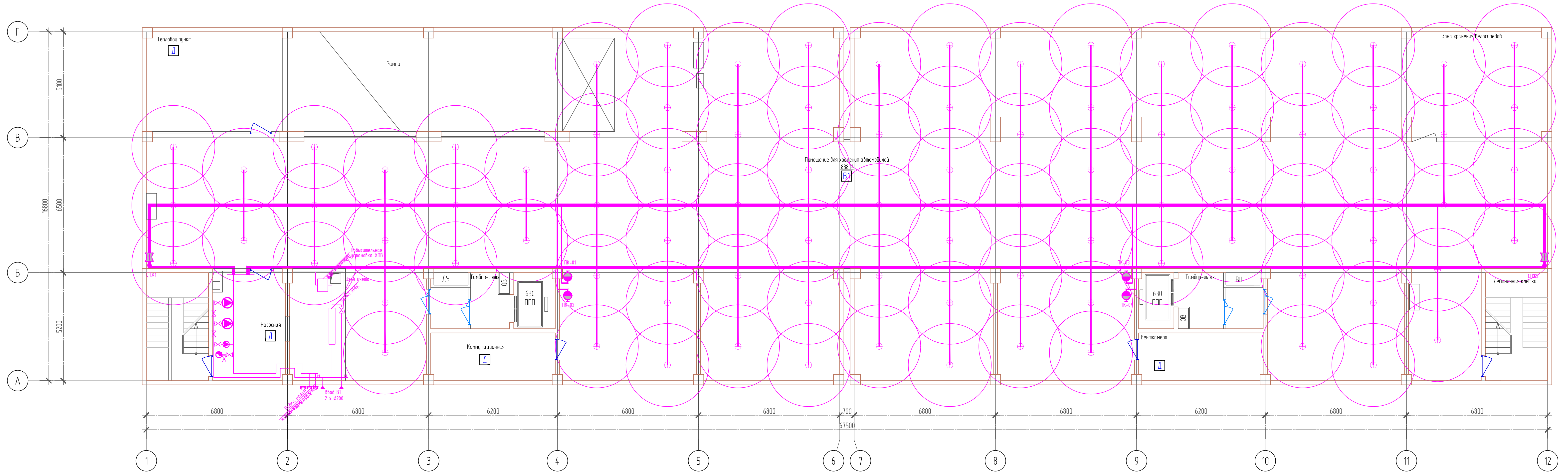
Согласовано	
Инв. № подл.	
Подпись и дата	
Взам. инв. №	

005-2015-АУПТ					
Многоквартирный жилой дом со встроенной автостоянкой и общественными помещениями, ул. Димитрова 202, г. Краснодар					
Изм.	Кол. уч.	Лист	№ док.	Подп.	Дата
Разраб.	Еременко	8	08.15	<i>Еременко</i>	08.15
ГАП	Брагин	08.15			
Жилой дом			Стадия	Лист	Листов
			РД	8	12
И.контр.	Жигин	08.15	Автоматическая установка пожаротушения		ООО "АБ "Архилайн"
ГИП	Калюжный	08.15	ПЛАН СЕТЕЙ 2й ЭТАЖ		



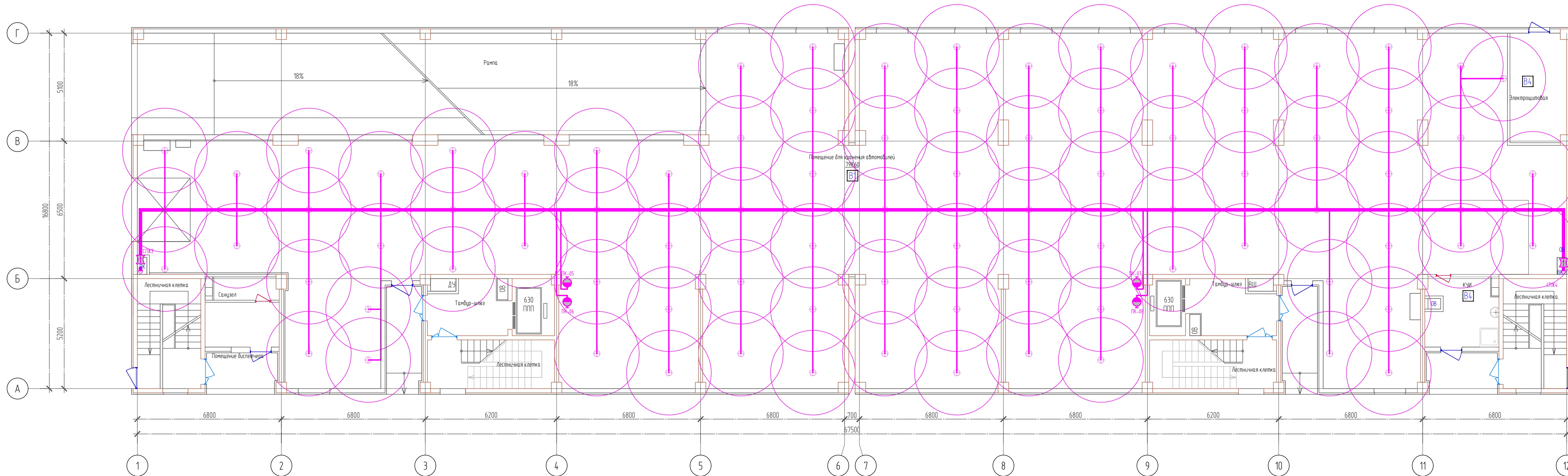
Согласовано
Изм. № подл.
Подпись и дата
Взам. инв. №

005-2015-АУПТ					
Многоквартирный жилой дом со встроенной автостоянкой и общественными помещениями, ул. Димитрова 202, г. Краснодар					
Жилой дом			Стадия	Лист	Листов
			РД	9	12
Автоматическая установка пожаротушения ПЛАН СЕТЕЙ 3Э ЭТАЖ			000 "АБ "Архилайн"		
Изм.	Кол. уч.	Лист	№ док.	Подп.	Дата
Разраб.		Еременко		<i>Еременко</i>	08.15
ГАП		Брагин			08.15
И.контр.	Жигин				08.15
ГИП	Калужный				08.15



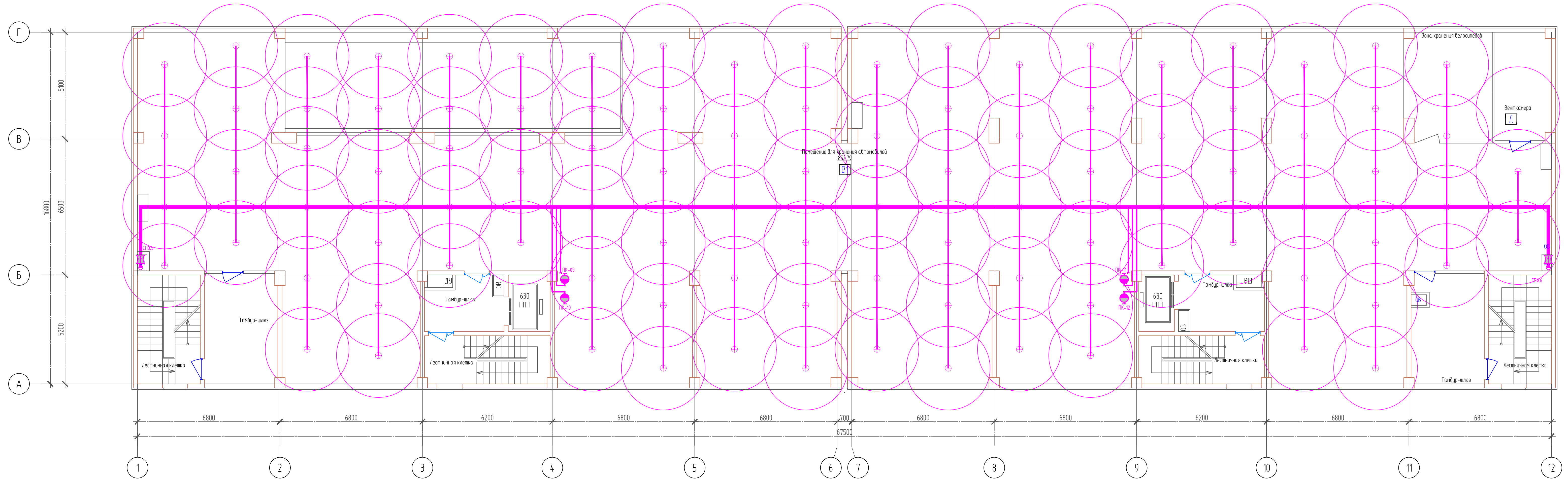
Согласовано	
Инв. № подл.	
Подпись и дата	
Взам. инв. №	

005-2015-АУПТ					
Многоквартирный жилой дом со встроенной автостоянкой и общественными помещениями, ул. Димитрова 202, г. Краснодар					
Изм.	Кол. уч.	Лист	№ док.	Подп.	Дата
Разраб.	Еременко	10	08.15	Еременко	08.15
ГАП	Брагин	10	08.15		
Жилой дом			Ставия	Лист	Листов
			РД	10	12
И.контр.	Жигин		08.15	Автоматическая установка пожаротушения	
ГИП	Калужный		08.15	КАРТА ОРОШЕНИЯ ПОДЗЕМНЫЙ ЭТАЖ	
				ООО "АБ "Архилайн"	
Формат А3х3					



Согласовано	
Изм. № подл.	Взам. инв. №
Подпись и дата	

005-2015-АУПТ					
Многоквартирный жилой дом со встроенной автостоянкой и общественными помещениями, ул. Димитрова 202, г. Краснодар					
Изм.	Кол. уч.	Лист	№ док.	Подп.	Дата
Разраб.	Еременко	1	08.15	<i>Еременко</i>	08.15
ГАП	Брагин		08.15		
Жилой дом			Стадия	Лист	Листов
			РД	11	12
И.контр.	Жигин		08.15	Автоматическая установка пожаротушения	
ГИП	Калюжный		08.15	КАРТА ОРОШЕНИЯ 1ú ЭТАЖ	
				000 "АБ "Архилайн"	
Формат А3x3					



Согласовано	
Инв. № подл.	Взам. инв. №
Подпись и дата	

005-2015-АУПТ					
Многоквартирный жилой дом со встроенной автостоянкой и общественными помещениями, ул. Димитрова 202, г. Краснодар					
Изм.	Кол. уч.	Лист	№ док.	Подп.	Дата
Разраб.	Еременко	08.15		<i>Еременко</i>	08.15
ГАП	Брагин	08.15			08.15
Н.контр.	Жигин	08.15			08.15
ГИП	Калужный	08.15			08.15
Жилой дом				Стадия	Лист
				РД	12
Автоматическая установка пожаротушения КАРТА ОРОШЕНИЯ 2й ЭТАЖ				Листов	12
				000 "АБ "Архилайн"	

Позиция	Наименование и техническая характеристика	Тип, марка, обозначение документа, опросного листа	Код оборудования, изделия, материала	Завод изготовитель	Единица измерения	Количество	Масса единицы, кг	Примечание
1	2	3	4	5	6	7	8	9
	<u>Оборудование технологическое</u>							
	Насос пожарный Q=144м ³ /ч, H=57м, N=30кВт	Wilo BL65/220-30/2		Wilo	шт.	2		
	Насос подкачки Q=1м ³ /ч, H=65м, N=0,7кВт	Wilo MVI 206/PN25 3~		Wilo	шт.	1		
	Мембранный бак V=80л. Ру=1,0МПа	Reflex DE80		Reflex	шт.	1		
	Дренажный насос Q=16м ³ /ч, H=16м, N=1,5кВт	Гном 16-16		ГМС Насосы Ливны	шт.	1		
	Узел управления водозап. спринклерный Ду=100мм	УУ-С Прямоточный-100		Спецавтоматика	шт.	2		
	Ороситель спринклерный СВВ-10	СВ0о-РВo(д)0,35-R1/2P57.B3		Спецавтоматика	шт.	300		+10% ЗИП
	Четвертьоборотный электропривод M=110Н*м	ГЗ-0Ф-110/11М 380В		ГЗ Электропривод	шт.	2		
	Затвор дисковый поворотный Ду=150мм Ру=1,0МПа	Seagull EPDM ф150		Seagull	шт.	8		
	Затвор дисковый поворотный Ду=125мм Ру=1,0МПа	Seagull EPDM ф125		Seagull	шт.	5		
	Затвор дисковый поворотный Ду=80мм Ру=1,0МПа	Seagull EPDM ф80		Seagull	шт.	3		
	Кран шаровый муфтовый Ду=25мм Ру=1,0МПа	11Б27н1 В33А ф25		В33А	шт.	5		
	Клапан обратный Ду=125мм Ру=1,0МПа	Seagull EPDM ф125		Seagull	шт.	2		
	Клапан обратный Ду=80мм Ру=1,0МПа	Seagull EPDM ф80		Seagull	шт.	3		
	Клапан обратный Ду=25мм Ру=1,0МПа	Seagull ф25		Seagull	шт.	1		
	Манометр показывающий 0..1 МПа	ТМ-520		Росма	шт.	9		
	Реле давления 0,1...1 МПа	РД-2Р		Росма	шт.	5		
	Кран трехходовый G1/2	Watts RM15-MM1/2		Watts	шт.	14		
	Гайка муфтовая Ду=80мм Ру=1,0МПа	ГМ-80		Машзавод	шт.	14		
	Шкаф для пож. крана	ШПК Пульс-320Н		Пульс	шт.	14		
	Головка соединительная	ГР-70		Машзавод	шт.	14		
	Рукав пожарный латексный ф66 L=20м	РП66-1,0-ИМ-УХЛ1		Пульс	шт.	14		
	Ствол Ду=16мм	РС-70		Пульс	шт.	14		
	Огнетушитель порошоквый 5кг.	ОП-5		Пульс	шт.	28		

Взам. инв. №

Подпись и дата

Инв. № подл.

						005-2015-АУПТ.СП			
Изм.	Кол.уч.	Лист	№ док.	Подп.	Дата	Многоквартирный жилой дом со встроенной автостоянкой и общественными помещен. по ул.Димитрова 202, в г.Краснодаре Автоматическая установка пожаротушения Спецификация.	Стадия	Лист	Листов
Разраб.		Еременко		<i>Ерем</i>	04.16		П	1	1
ГАП		Брагин			04.16				
Н.контр		Жигин			04.16				
ГИП		Шенгур			04.16				
							ООО "АБ "Архилайн"		

Позиция	Наименование и техническая характеристика	Тип, марка, обозначение документа, опросного листа	Код оборудования, изделия, материала	Завод изготовитель	Единица измерения	Количество	Масса единицы, кг	Примечание
1	2	3	4	5	6	7	8	9
	<u>Материалы (технология)</u>							
	Труба стальная э/с ϕ 159x3,2		ГОСТ10704-91		м.	36		
	Труба стальная э/с ϕ 133x3,2		ГОСТ10704-91		м.	360		
	Труба стальная э/с ϕ 89x2,8		ГОСТ10704-91		м.	96		
	Труба стальная э/с ϕ 32x3,2		ГОСТ3262-75		м.	732		
	Труба стальная э/с ϕ 25x2,2		ГОСТ3262-75		м.	12		
	Муфта приваная L40 G1/2			Спецавтоматика	шт.	300		
	Заглушка эллиптическая 133x4		ГОСТ17379-01		шт.	2		
	Заглушка эллиптическая 38x3,0		ГОСТ17379-01		шт.	66		
	Фланец стальной приварной PN=1,6МПа DN=150		ГОСТ54432-11		шт.	16		
	Фланец стальной приварной PN=1,6МПа DN=125		ГОСТ54432-11		шт.	14		
	Фланец стальной приварной PN=1,6МПа DN=100		ГОСТ54432-11		шт.	4		
	Фланец стальной приварной PN=1,6МПа DN=80		ГОСТ54432-11		шт.	14		
	Фланец стальной приварной PN=1,6МПа DN=65		ГОСТ54432-11		шт.	2		
	Фланец стальной приварной PN=1,6МПа DN=25		ГОСТ54432-11		шт.	2		
	Отвод крутоизогн. стальной 90° 159x4		ГОСТ17375-01		шт.	24		
	Отвод крутоизогн. стальной 90° 133x3,5		ГОСТ17375-01		шт.	60		
	Отвод крутоизогн. стальной 90° 89x3,0		ГОСТ17375-01		шт.	60		
	Отвод крутоизогн. стальной 90° 38x3,0		ГОСТ17375-01		шт.	60		
	Отвод крутоизогн. стальной 90° 32x3,0		ГОСТ17375-01		шт.	8		
	Переход стальной 159x89		ГОСТ17378-01		шт.	2		
	Переход стальной 133x76		ГОСТ17378-01		шт.	2		
	Переход стальной 133x108		ГОСТ17378-01		шт.	4		
	Хомут-петля для спринклерных систем 133мм.	MP-SP 133-M12		Hilti	шт.	300		
	Хомут-петля для спринклерных систем 42мм.	MP-SP 1 1/4"-M10		Hilti	шт.	300		
	Шпилька анкерная M12	AM12x3000 8.8		Hilti	шт.	20		
	Шпилька анкерная M10	AM12x3000 8.8		Hilti	шт.	20		
	Анкер забивной M12	HKD M12x25		Hilti	шт.	300		
	Анкер забивной M10	HKD M10x25		Hilti	шт.	300		

Инв. № подл.

Подпись и дата

Взам. инв. №

Изм.	Кол.уч.	Лист	№ док.	Подп.	Дата

005-2015-АУПТ.СП

Лист

2

Позиция	Наименование и техническая характеристика	Тип, марка, обозначение документа, опросного листа	Код оборудования, изделия, материала	Завод изготовитель	Единица измерения	Количество	Масса единицы, кг	Примечание
1	2	3	4	5	6	7	8	9
<u>Оборудование системы автоматики</u>								
	Прибор управления	Поток-3Н		Болид	шт.	1		
	Блок индикации и управления	Поток-БКИ		Болид	шт.	1		
	Источник резервного питания	БИРП-24-1,5/7		Болид	шт.	1		
	Аккумулятор Delta 12В 12А/ч	HR 12-7.2		Бастион	шт.	2		
	Шкаф контрольно-пусковой	ШКП-45		Болид	шт.	2		
	Шкаф контрольно-пусковой	ШКП-4		Болид	шт.	1		
	Шкаф управления двумя задвижками	ШЧЗ-2 (380В)		Болид	шт.	1		
<u>Материалы системы автоматики</u>								
	Кабель пожарной сигнализации огнестойкий	КСРВнг-FRLS 2x0,8		Паритет, Подольск	м.	100		
	Кабель пожарной сигнализации огнестойкий	КСРВнг-FRLS 2x2x0,8		Паритет, Подольск	м.	50		
	Металлорукав в ПВХ изоляции	МРПИнг 15		Завод электротехнической арматуры, г.Новосибирск	м.	100		
	Скоба крепежная с полимерным покрытием	СМД-П 14-15		Завод электротехнической арматуры, г.Новосибирск	шт.	200		

Инв. № подл.	
Подпись и дата	
Взам. инв. №	

Изм.	Кол.уч.	Лист	№ док.	Подп.	Дата

005-2015-АУПТ.СП

Лист

3