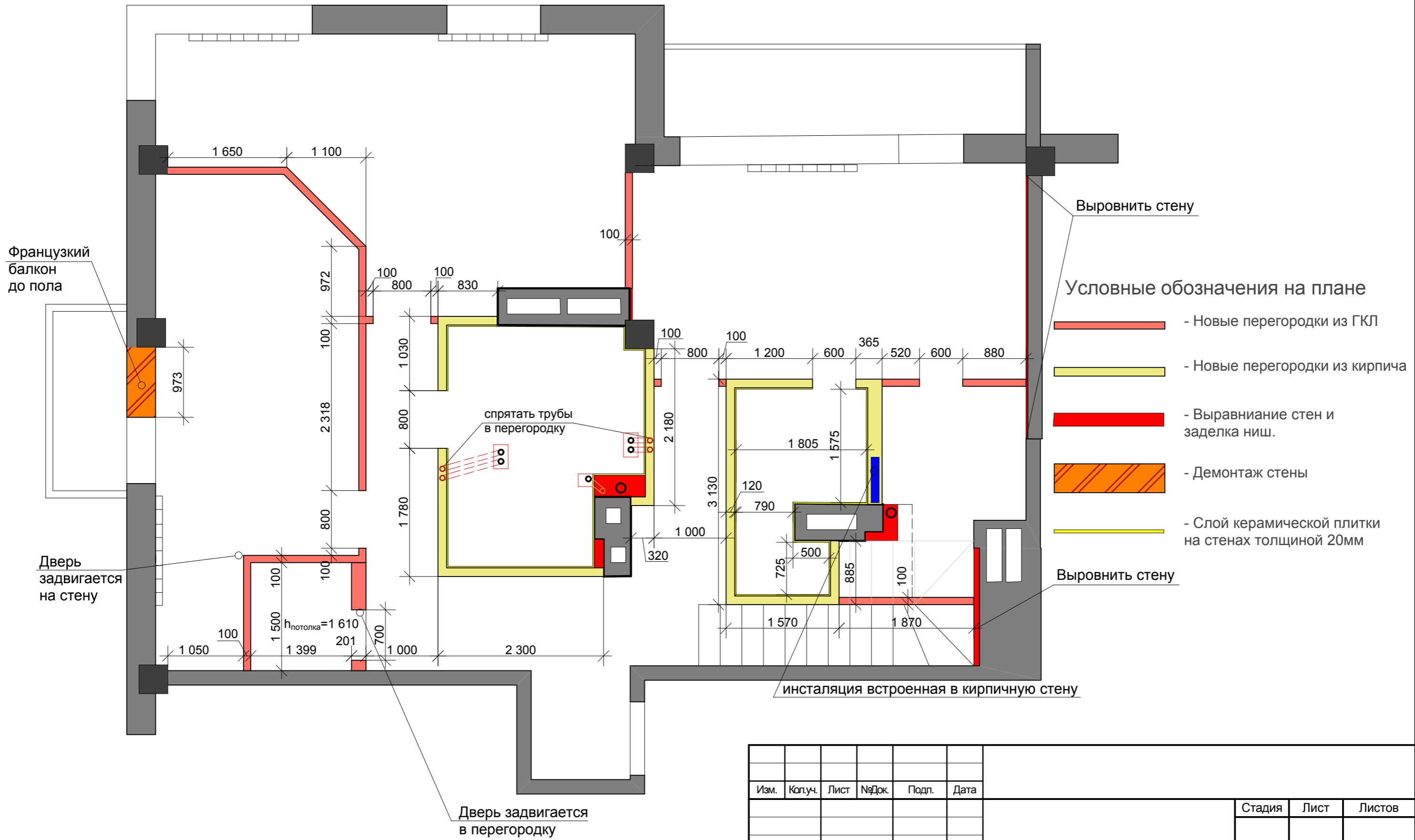


Изм.	Коп.уч.	Лист	№Док.	Подп.	Дата				
									Стадия
									Лист
									Листов
Заказчик						Обмерочный план. 16 этаж М 1:50			
Руководитель	Милославский К.								
Дизайнер-исп.	Коротаевский А.								



Французский балкон до пола

Дверь задвигается на стену

Дверь задвигается в перегородку

спрятать трубы в перегородку

инсталляция встроенная в кирпичную стену

Выровнить стену

Выровнить стену

- Условные обозначения на плане**
- Новые перегородки из ГКЛ
  - Новые перегородки из кирпича
  - Выравнивание стен и заделка ниш.
  - Демонтаж стены
  - Слой керамической плитки на стенах толщиной 20мм

Изм.	Коп.уч.	Лист	№Док.	Подп.	Дата				
							Стадия	Лист	Листов
Заказчик						Кладочный план. 16 этаж М 1:50			
Руководитель									
Дизайнер-исп.									



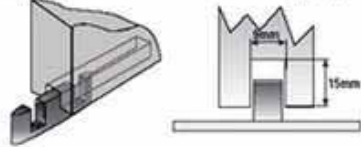
**1** Компоненты  
Componentes del set /



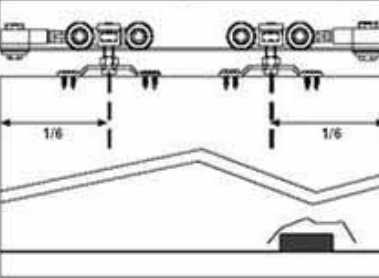
**2** Сборка системы  
Montaje del sistema



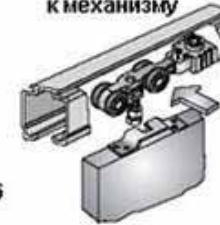
оформление нижней части двери



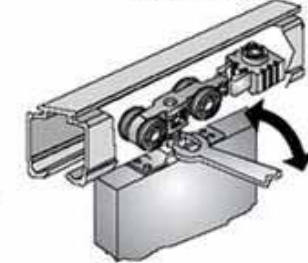
схематическое расположение



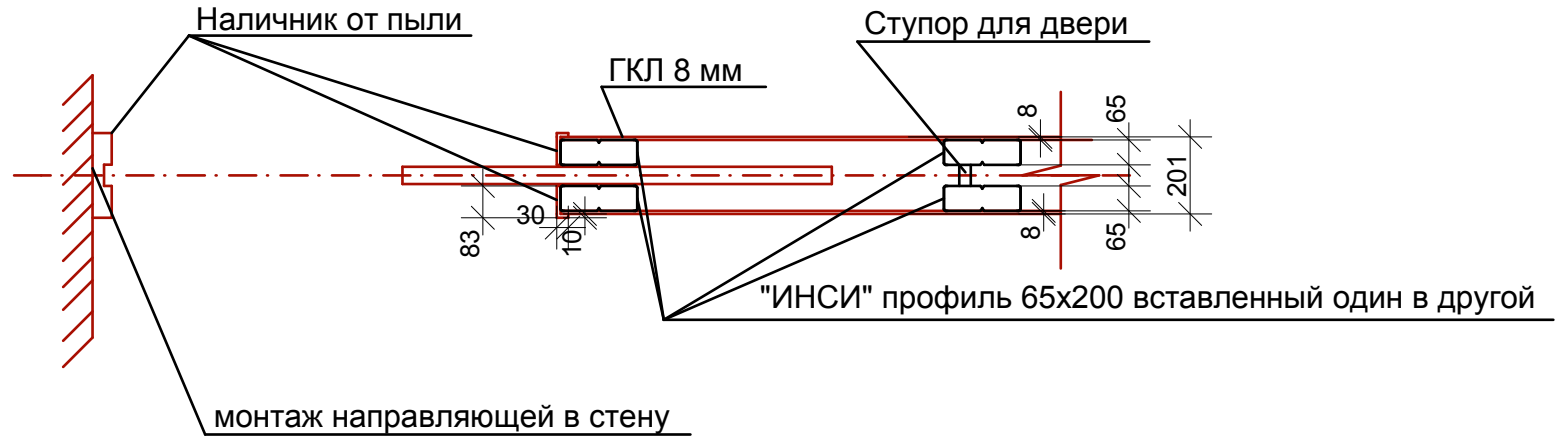
монтаж двери к механизму



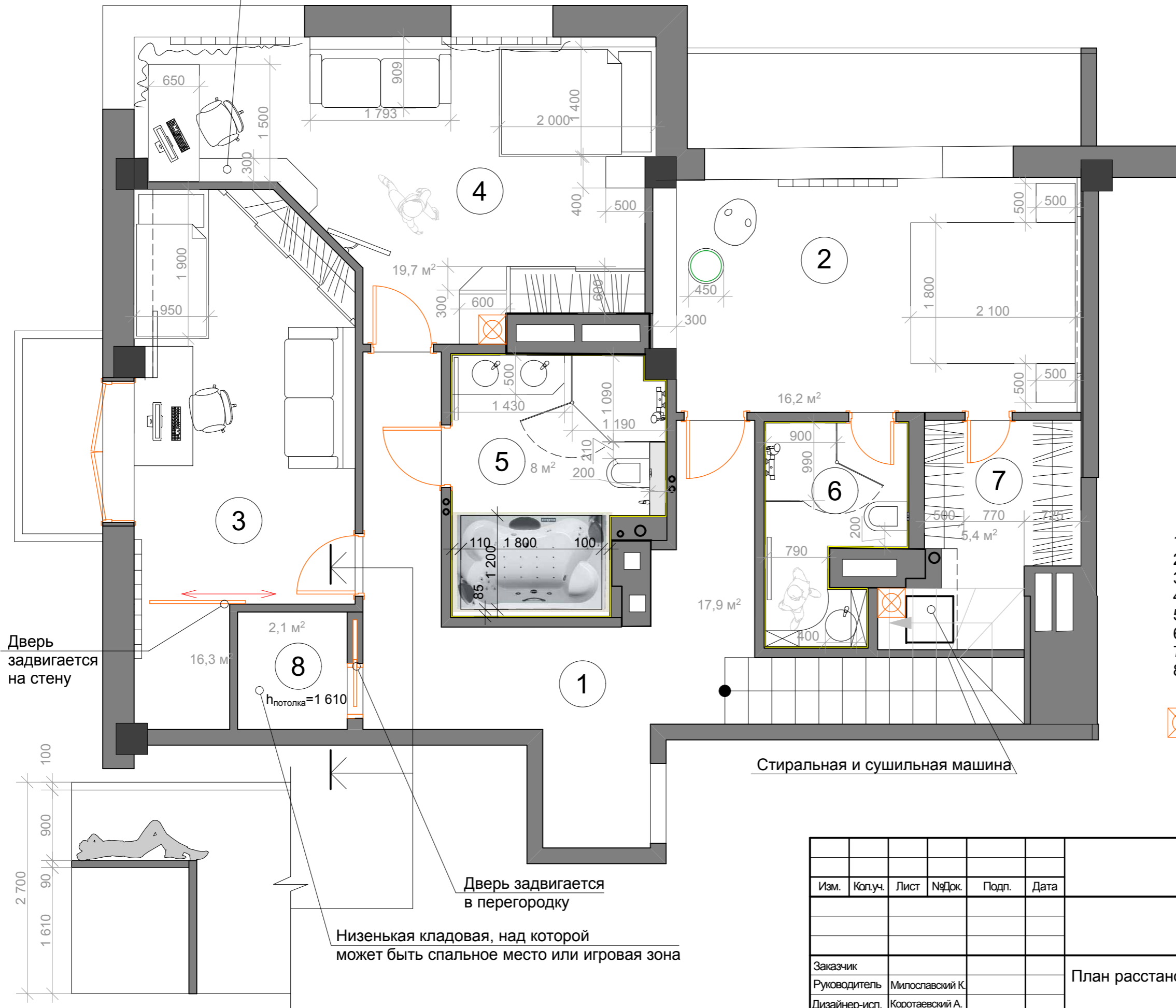
регулировка



Конструкция двери купе с верхним расположением направляющих в спальне и кладовой




Полки для книг и коллекции оленей



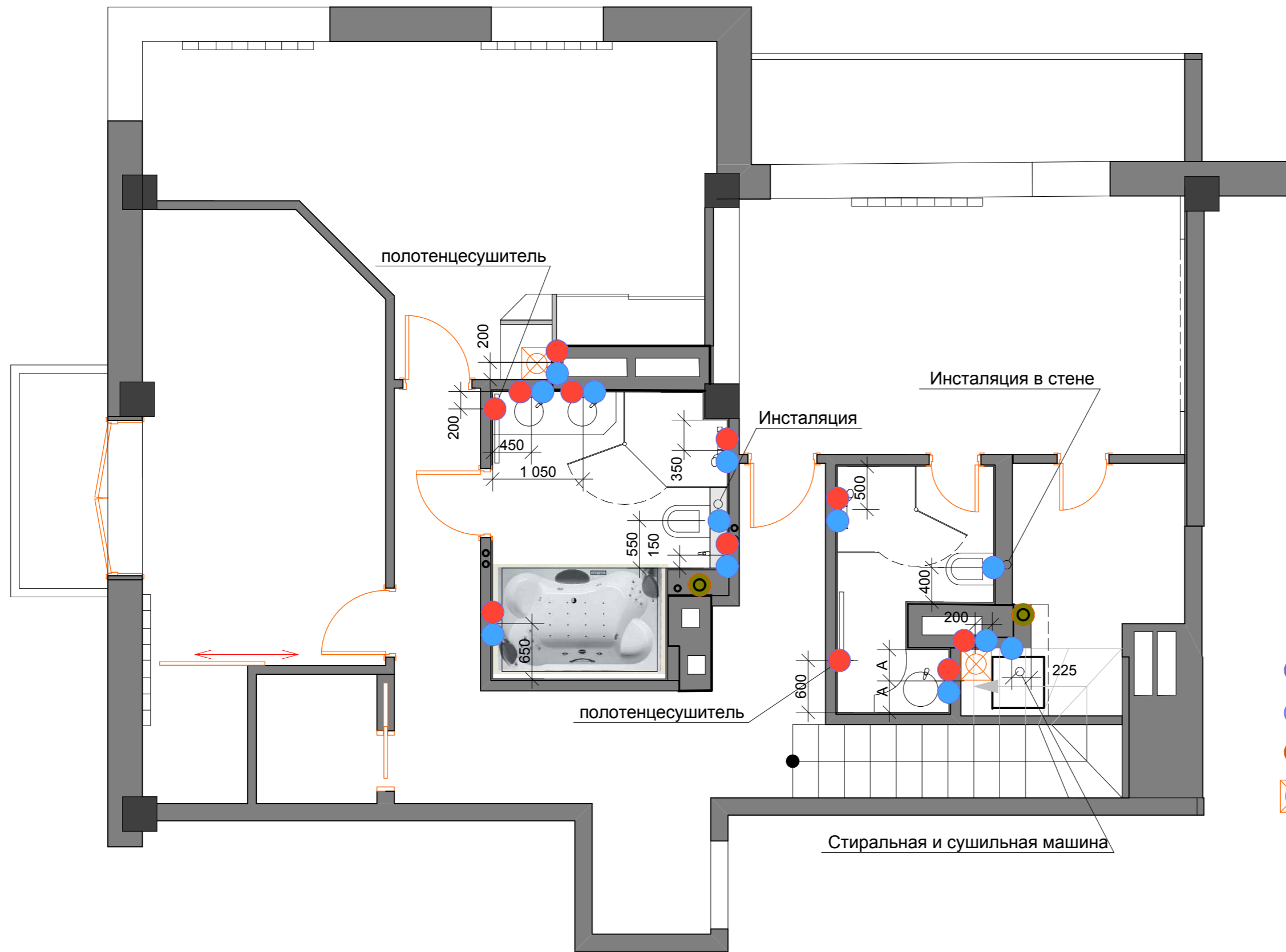
### Экспликация помещений

- 1. Прихожая, коридор \_\_\_\_\_ 17,9 м<sup>2</sup>
- 2. Спальня \_\_\_\_\_ 16,1 м<sup>2</sup>
- 3. Спальня (мальчик) \_\_\_\_\_ 16,3 м<sup>2</sup>
- 4. Спальня (девочка) \_\_\_\_\_ 19,7 м<sup>2</sup>
- 5. Санузел большой \_\_\_\_\_ 8,1 м<sup>2</sup>
- 6. Санузел малый \_\_\_\_\_ 4,7 м<sup>2</sup>
- 7. Гардеробная, постирочная \_\_\_\_\_ 5,2 м<sup>2</sup>
- 8. Кладовая \_\_\_\_\_ 2,3 м<sup>2</sup>

 - Водонагреватель 80л.

Стиральная и сушильная машина

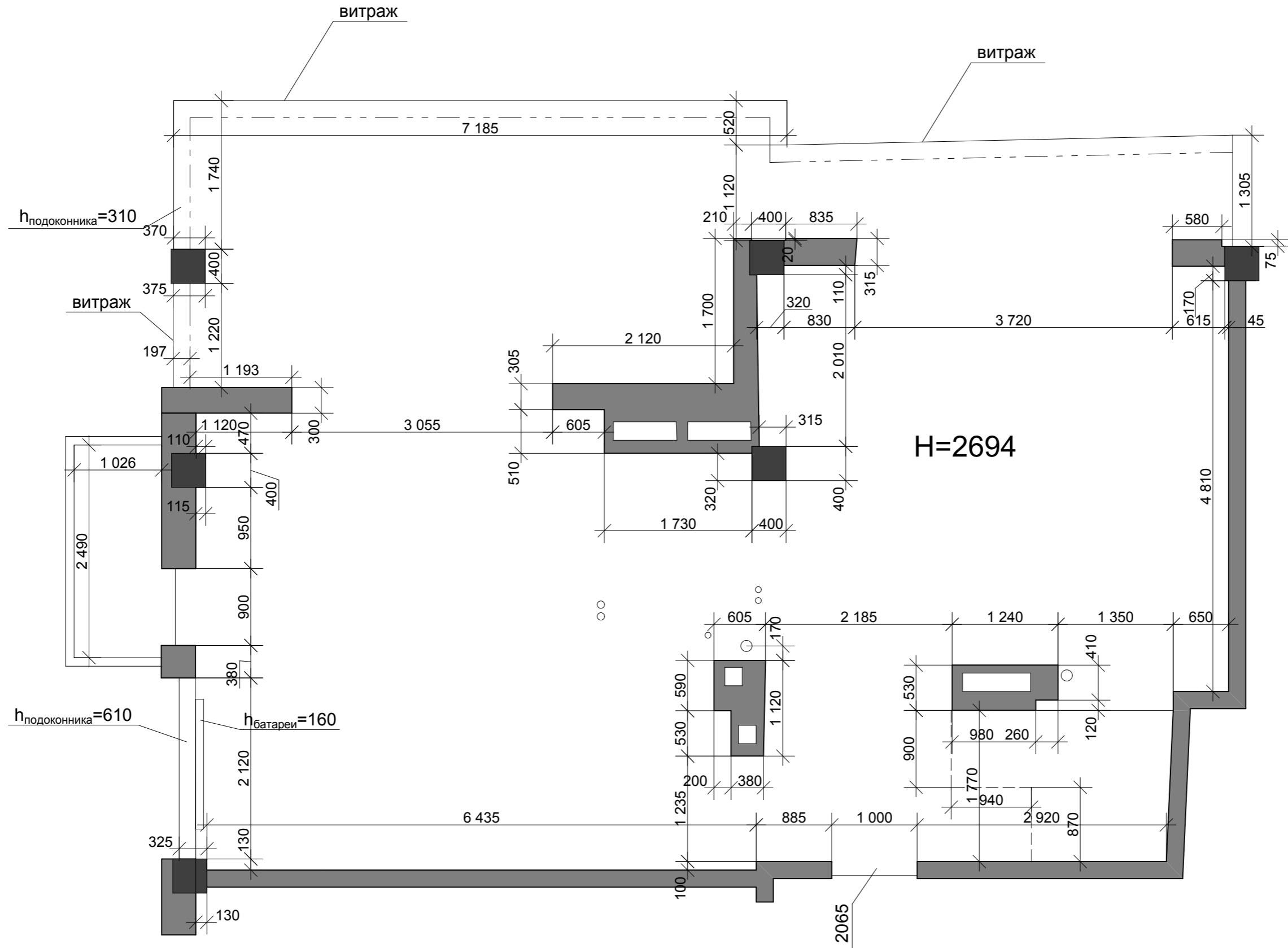
Изм.	Коп.уч.	Лист	№Док.	Подп.	Дата	Стадия	Лист	Листов
Заказчик						План расстановки мебели. 16 этаж М 1:50		
Руководитель	Милославский К.							
Дизайнер-исп.	Коротаевский А.							



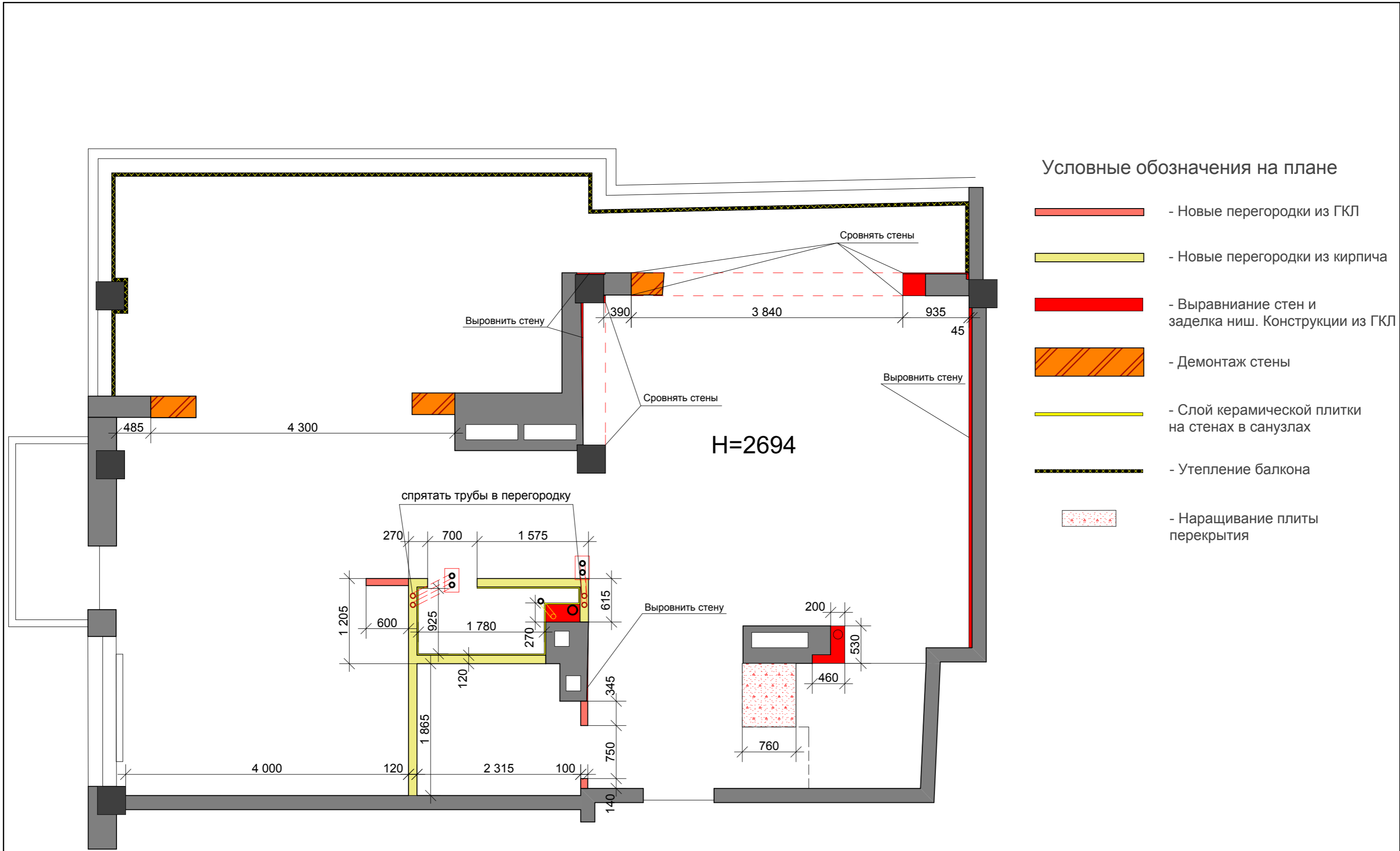
**Условные обозначения**

- - Подвод горячей воды (ГВС)
- - Подвод холодной воды (ХВС)
- - Канализационный стояк
- ⊗ - Водонагреватель 80л

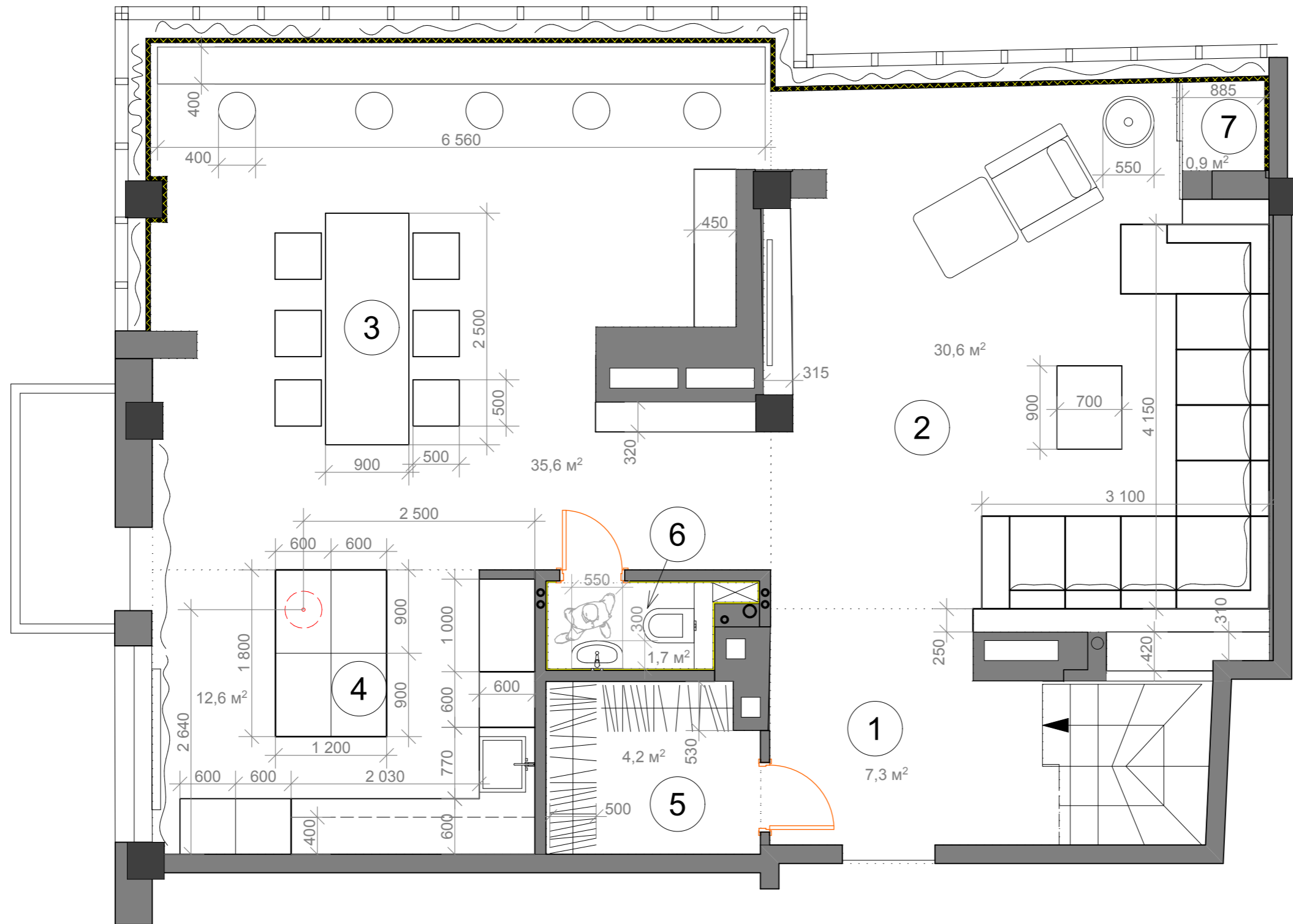
Изм.	Коп.уч.	Лист	№Док.	Подп.	Дата				
							Стадия	Лист	Листов
Заказчик						План расстановки сантехоборудования. 16 этаж. М 1:50			
Руководитель	Милославский К.								
Дизайнер-исп.	Коротаевский А.								



Изм.	Коп.уч.	Лист	№Док.	Подп.	Дата				
								Стадия	Лист
									Листов
Заказчик						Обмерочный план. 17 этаж М 1:50			
Руководитель	Милославский К.								
Дизайнер-исп.	Коротаевский А.								



Изм.	Коп.уч.	Лист	№Док.	Подп.	Дата				
								Стадия	Лист
									Листов
Заказчик						Кладочный план. 17 этаж			
Руководитель	Милославский К.					М 1:50			
Дизайнер-исп.	Коротаевский А.								

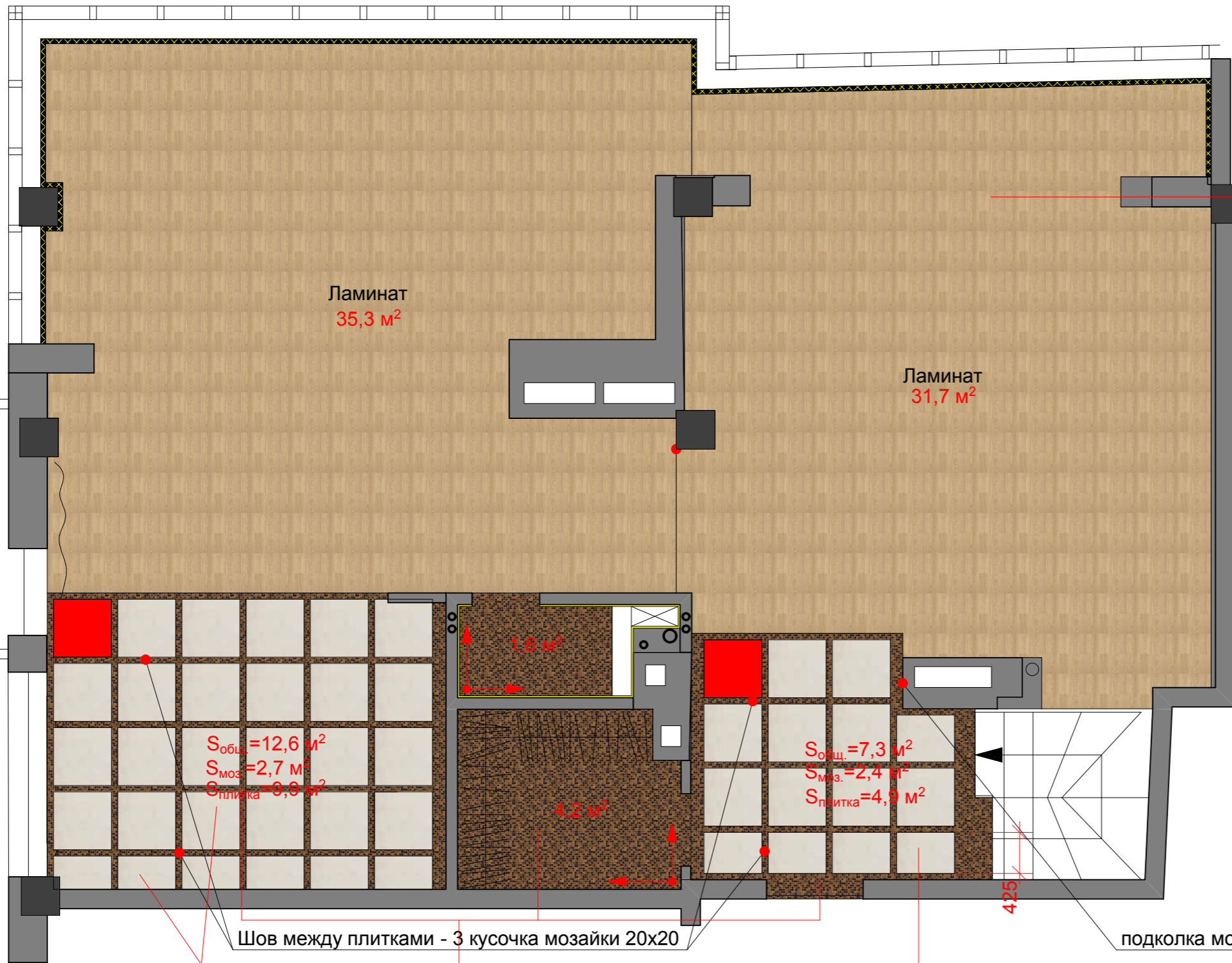


### Экспликация помещений

1. Прихожая, коридор	7,3 м <sup>2</sup>
2. Гостиная	30,6 м <sup>2</sup>
3. Столовая	35,6 м <sup>2</sup>
4. Кухня	12,6 м <sup>2</sup>
5. Гардеробная	4,2 м <sup>2</sup>
6. Санузел	1,7 м <sup>2</sup>
7. Кладовая	0,9 м <sup>2</sup>

Изм.	Коп.уч.	Лист	№Док.	Подп.	Дата				
							Стадия	Лист	Листов
Заказчик						План расстановки мебели. 17 этаж М 1:50			
Руководитель	Милославский К.								
Дизайнер-исп.	Коротаевский А.								




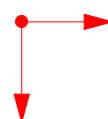


Ламинат ABERHOF Silver Лофам  
67 м²



Керамогранит 600x600 Today, Polar.

**Условные обозначения**

-  -Начало укладки плитки
-  -Начало укладки мозаики

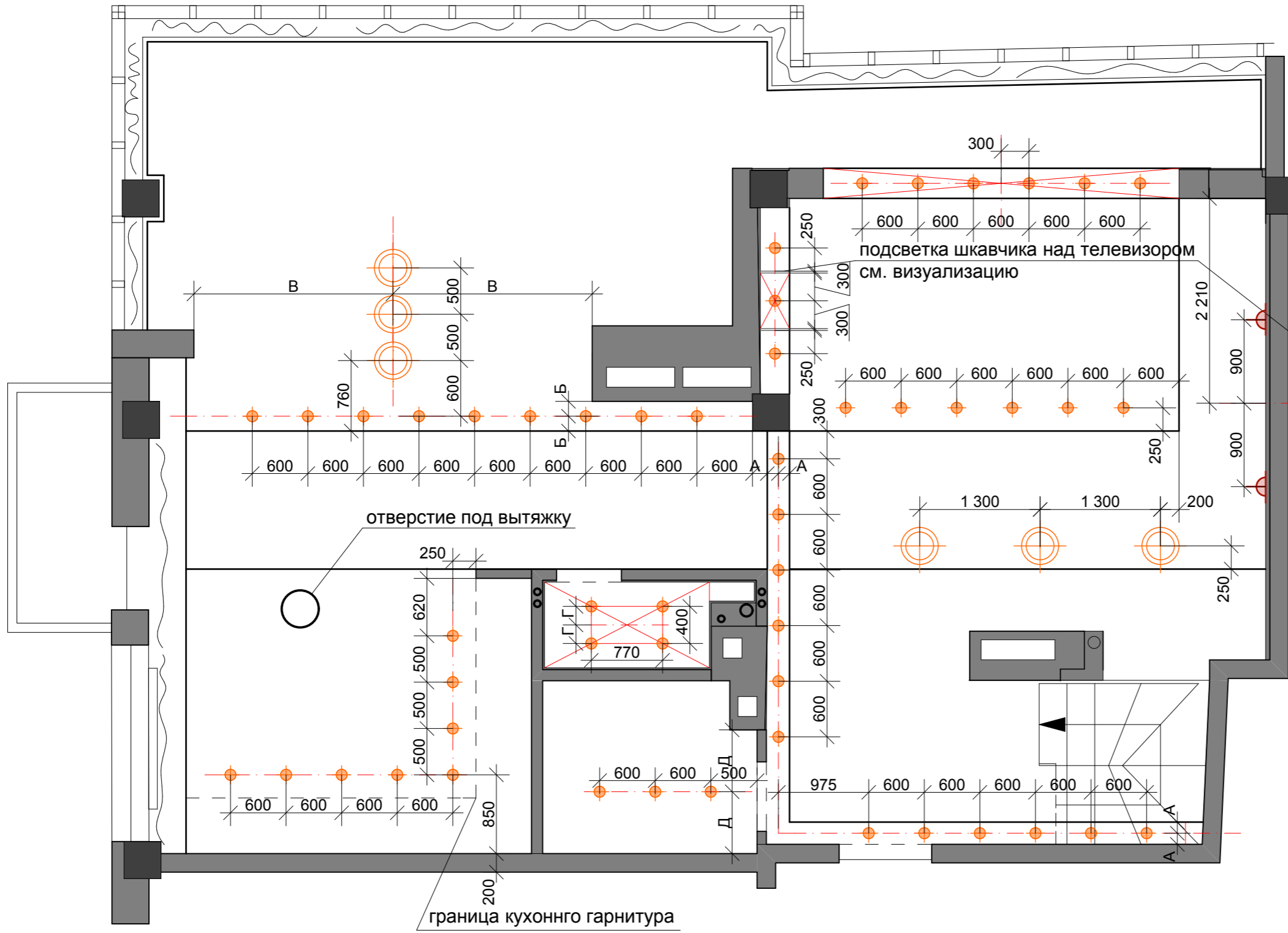


Мозаика 20x20 Bisazza,  
New Cipro 322x322.  
10,9 м²




Шов между плитками - 3 кусочка мозаики 20x20

подколка мозаики

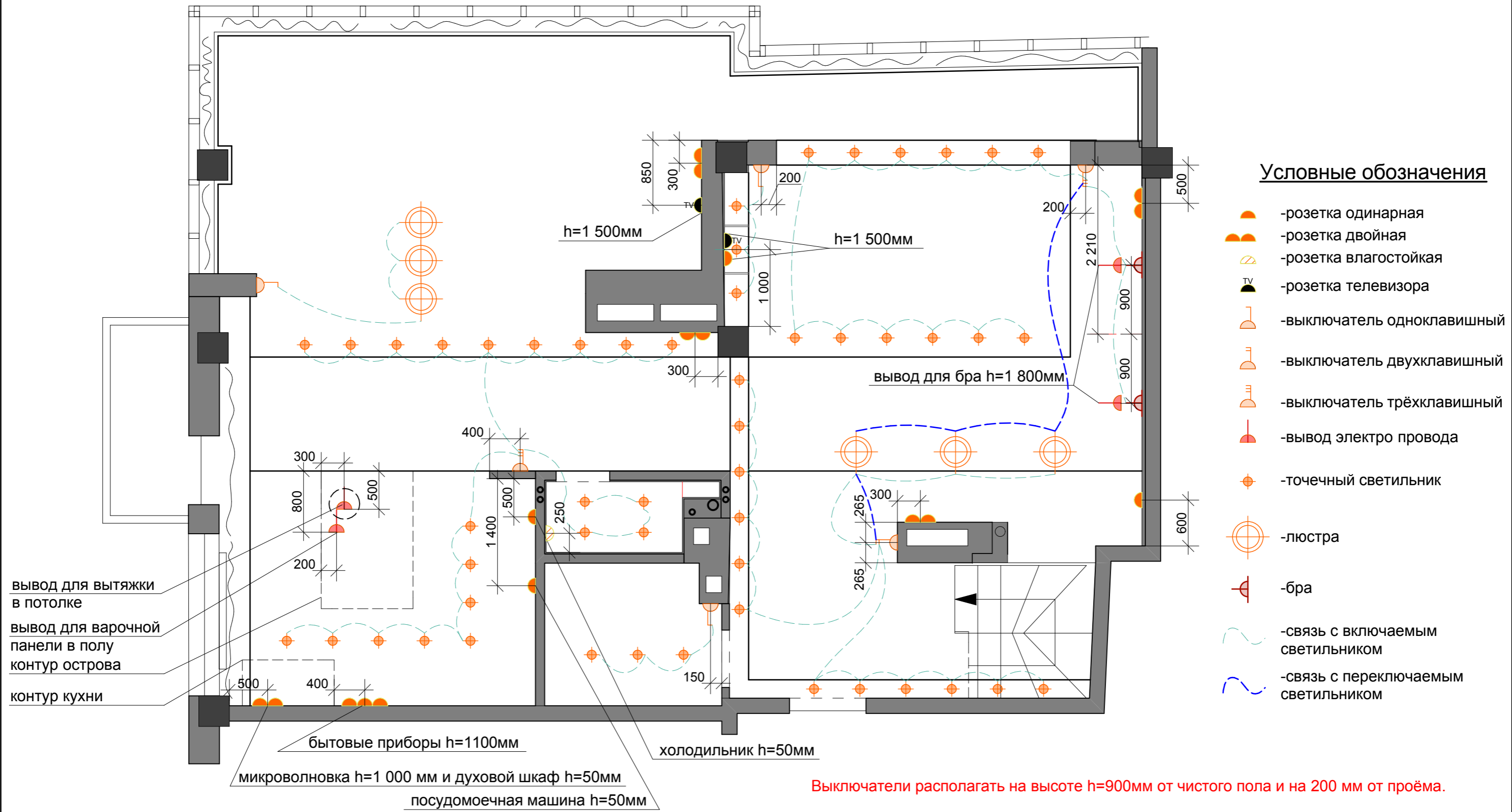
Изм.	Коп.уч.	Лист	№Док.	Подп.	Дата			
						Стадия	Лист	Листов
Заказчик						План пола. 17 этаж М 1:50		
Руководитель	Милославский К.							
Дизайнер-исп.	Коротаевский А.							



**Условные обозначения**

-  - точечный светильник
-  - люстра
-  - бра

Изм.	Коп.уч.	Лист	№Док.	Подп.	Дата			
						Стадия	Лист	Листов
Заказчик						План расстановки светильников. 17 этаж. М 1:50		
Руководитель	Милославский К.							
Дизайнер-исп.	Коротаевский А.							



**Условные обозначения**

- розетка одинарная
- розетка двойная
- розетка влагостойкая
- розетка телевизора
- выключатель одноклавишный
- выключатель двухклавишный
- выключатель трёхклавишный
- вывод электро провода
- точечный светильник
- люстра
- бра
- связь с включаемым светильником
- связь с переключаемым светильником

Вывод для вытяжки в потолке  
 вывод для варочной панели в полу  
 контур острова  
 контур кухни

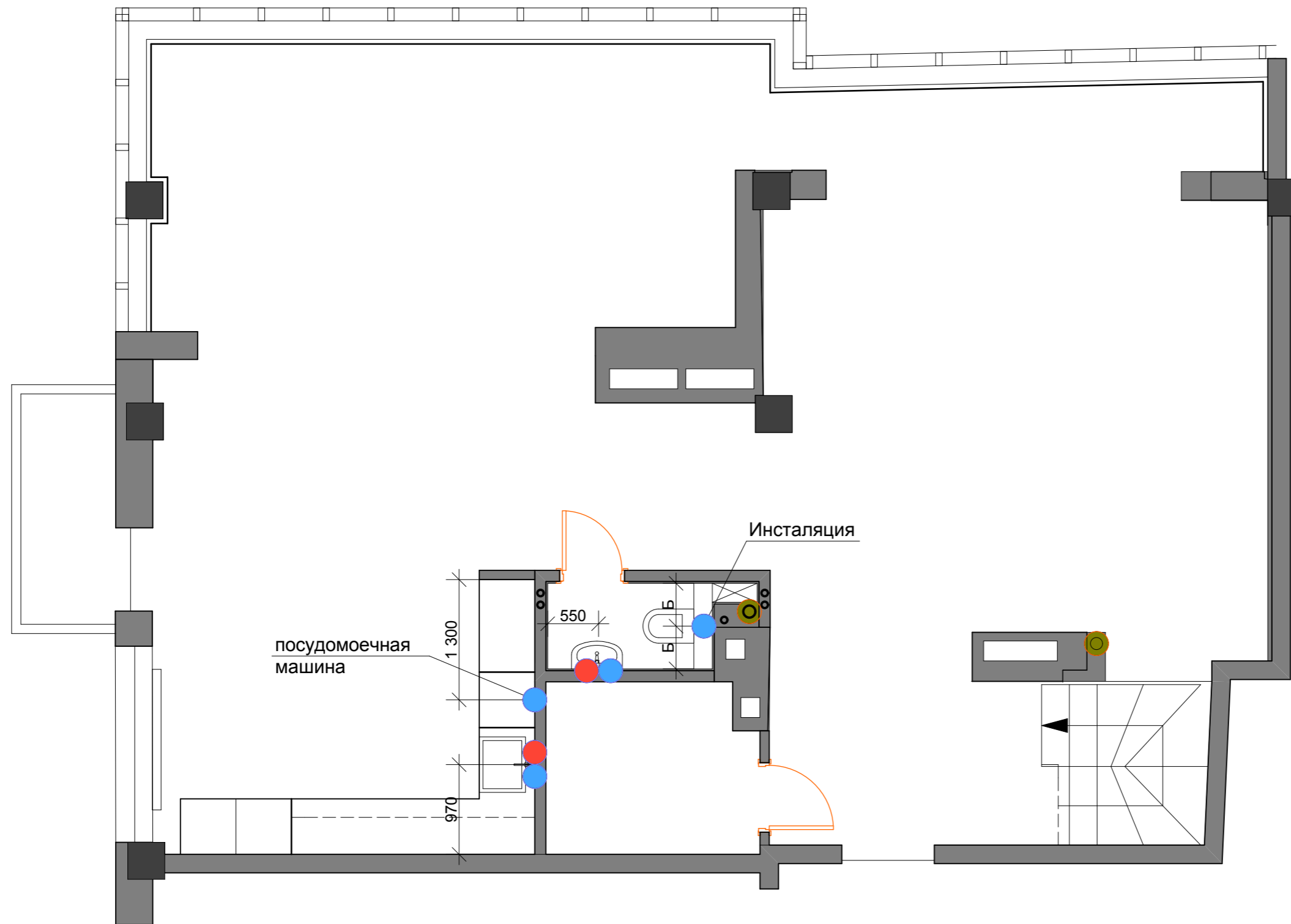
бытовые приборы h=1100мм  
 холодильник h=50мм  
 микроволновка h=1 000 мм и духовой шкаф h=50мм  
 посудомоечная машина h=50мм

Выключатели располагать на высоте h=900мм от чистого пола и на 200 мм от проёма.

Розетки располагать на высоте h=200мм от чистого пола и на 200 мм от проёма.

Точки подключения встраиваемой бытовой техники согласовать с изготовлением кухонного гарнитура.

Изм.	Коп.уч.	Лист	№Док.	Подп.	Дата			
						Стадия	Лист	Листов
Заказчик						План расстановки электрооборудования. 17 этаж. М 1:50		
Руководитель	Милославский К.							
Дизайнер-исп.	Коротаевский А.							



**Условные обозначения**

- - Подвод горячей воды (ГВС)
- - Подвод холодной воды (ХВС)
- - Канализационный стояк

Изм.	Коп.уч.	Лист	№Док.	Подп.	Дата				
								Стадия	Лист
									Листов
Заказчик						План расстановки сантехоборудования. 17 этаж. М 1:50			
Руководитель	Милославский К.								
Дизайнер-исп.	Коротаевский А.								