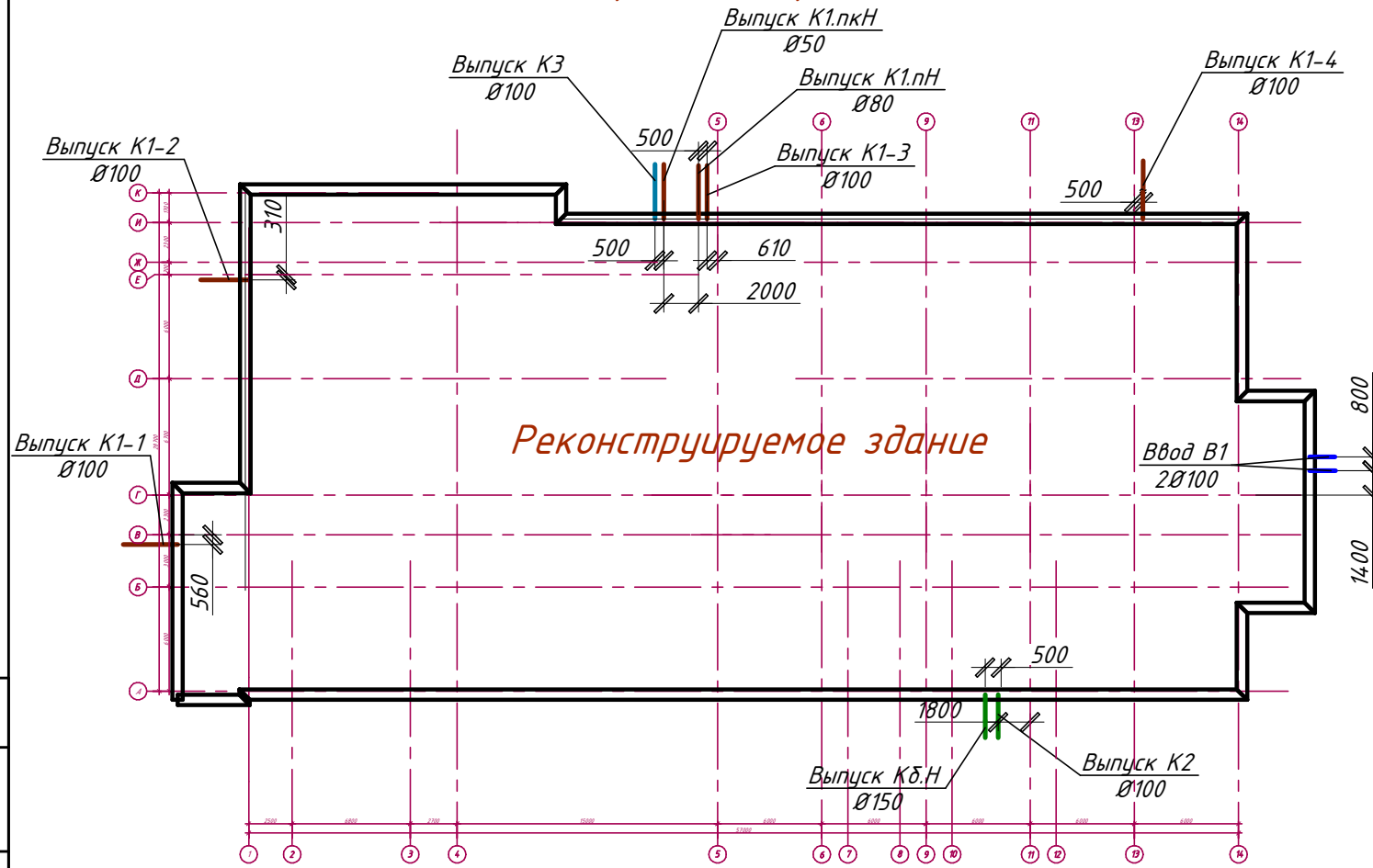


Планировочное решение



Реконструируемое здание

Общие указания

Данная часть проекта разработана для реконструируемого нежилого здания кинотеатра под водно-оздоровительный комплекс.

Рабочая документация разработана в соответствии с заданием на проектирование, выданными техническими условиями, требованиями действующих технических регламентов, стандартов, сводов правил и других документов, содержащих установленные требования.

1. В проекте приняты следующие технические решения:
2. За относительную отметку пола 0.000 принята абсолютная отметка 258,34
3. Водоснабжение

В задании запроектированы системы водоснабжения:

- хоз-питьевой хозяйственный водопровод;
- противопожарный водопровод;
- горячее водоснабжение.

- холодное и горячее водоснабжение выполнено: стояки из труб водогазопроводных оцинкованных по ГОСТ 3262-75*, подводы к приборам из труб полипропиленовых "PPRS" для холодной и горячей воды PN 20;

- противопожарное водоснабжение выполнено из труб водогазопроводных оцинкованных по ГОСТ 3262-75*

- горячее водоснабжение с насосной циркуляцией, с установкой в ванных комнатах и КУИ полотенцесушителей; приготовление горячей воды производится в ИТП.

4. В здании предусмотрены следующие системы канализации:

- Бытовая канализация 1-3 этажей
- Бытовая канализация подвала
- Производственная канализация кафе
- Бытовая канализация санузла и душевой работников кафе
- Дождевая канализация
- Система отвода условно чистых стоков (прямки технических помещений)
- Система отвода условно чистых стоков (опорожнение бассейнов)

4.1 Бытовая канализация 1-3 этажей: в подвальном этаже - из чугунных труб (ТЧК) по ГОСТ 6942-98; выше нуля - стояки из чугунных труб ГОСТ 6942-98, отводы от приборов из полипропиленовых труб "Ostendorf";

4.2 Бытовая канализация подвала - из чугунных труб (ТЧК) по ГОСТ 6942-98; напорные участки сети - из полиэтиленовых напорных труб по ГОСТ 18599-2001. Бытовые сточные воды подвала самотеком предусмотрено отводить в насосную установку с перекачкой в наружную сеть бытовой канализации.

4.3 Производственная канализация кафе: в подвальном этаже - из чугунных труб (ТЧК) по ГОСТ 6942-98; выше нуля - стояки из чугунных труб ГОСТ 6942-98, отводы от приборов из полипропиленовых труб "Ostendorf"; напорные участки сети - из полиэтиленовых напорных труб по ГОСТ 18599-2001.

Производственные сточные воды кафе (1-3 этаж) самотеком отводятся в наружную сеть бытовой канализации, сточные воды кухни самотеком предусмотрено отводить в насосную установку с перекачкой в самотечный выпуск сточных вод кафе. Перед насосной установкой предусмотрен жируловитель.

4.4 Дождевая канализация - выполнена из электросварной стальной трубы по ГОСТ 10704-91

4.5 Система отвода условно чистых стоков - от опорожнения прямков технических помещений подвала - выполнена из электросварной стальной трубы по ГОСТ 10704-91

4.6 Обвязка насосов из полиэтиленовых напорных труб по ГОСТ 18599-2001

4.7 Система отвода условно чистых стоков выполнена напорной линией с отводом в наружные сети дождевой канализации. Напорные трубопроводы опорожнения бассейнов выполнены из электросварной стальной трубы по ГОСТ 10704-91

Согласовано

Взам. инв. №

Подп. и дата

Инв. № подл.

Изм.	Кол.уч.	Лист	№ док.	Подп.	Дата				
Разраб.	Ваш покорный слуга					Реконструкция нежилого здания кинотеатра под водно-оздоровительный комплекс	Стадия	Лист	Листов
Проверил							Р	1.1	21
ГИП									
						Общие данные			
Н. контр.									

Основные показатели по чертежам водопровода и канализации

Наименование системы	Потребный напор на вводе, м.вод.ст.	Расчетный расход				Установленная мощность электродвигателя, кВт	Примечание
		м ³ /сут	м ³ /час	л/сек	При пожаре, л/сек		
<u>Комплекс с приемом оздоровительных процедур, кафе и прачечной</u>							
Хоз-питьевой водопровод		42,6	2,59	1,24		на 80 посетителей одновременно	
В том числе ГВС		21,3	1,41	0,7		в т.ч. кафе 7,6 м ³ /сут	
Бытовая канализация		42,6	2,59	2,84		77550 ккал/ч	
<u>Комнаты отдыха с ваннами</u>							
Хоз-питьевой водопровод		2,8	0,99	0,57		7 комнат (комната на 2 чел.)	
В том числе ГВС		1,4	0,57	0,34		31350 ккал/ч	
Бытовая канализация		2,8	0,99	2,17			
<u>Подпитка оборотной системы бассейнов</u>							
Хоз-питьевой водопровод		30,2	1,89	0,52			
<u>Первичное заполнение бассейна</u>							
Хоз-питьевой водопровод		*86,0	*7,17	*2,0		* В баланс не включено	
<u>ИТОГО</u>							
Хоз-питьевой водопровод		75,6	5,47	2,33			
(В том числе без сброса)		30,2	1,89	0,52			
В том числе ГВС		22,7	1,98	1,04		108900 ккал/ч	
Бытовая канализация		45,4	3,75	3,93			
в т.ч. К1.п		6,8	6,3	1,75		1,15	
в т.ч. КЗ		7,0	3,2	1,07		1,15	
Внутренние водостоки				9,69			
Внутренний противопожарный водопровод		56,16	18,72	5,2		2 x 2,6 л/с	

Ведомость рабочих чертежей основного комплекта

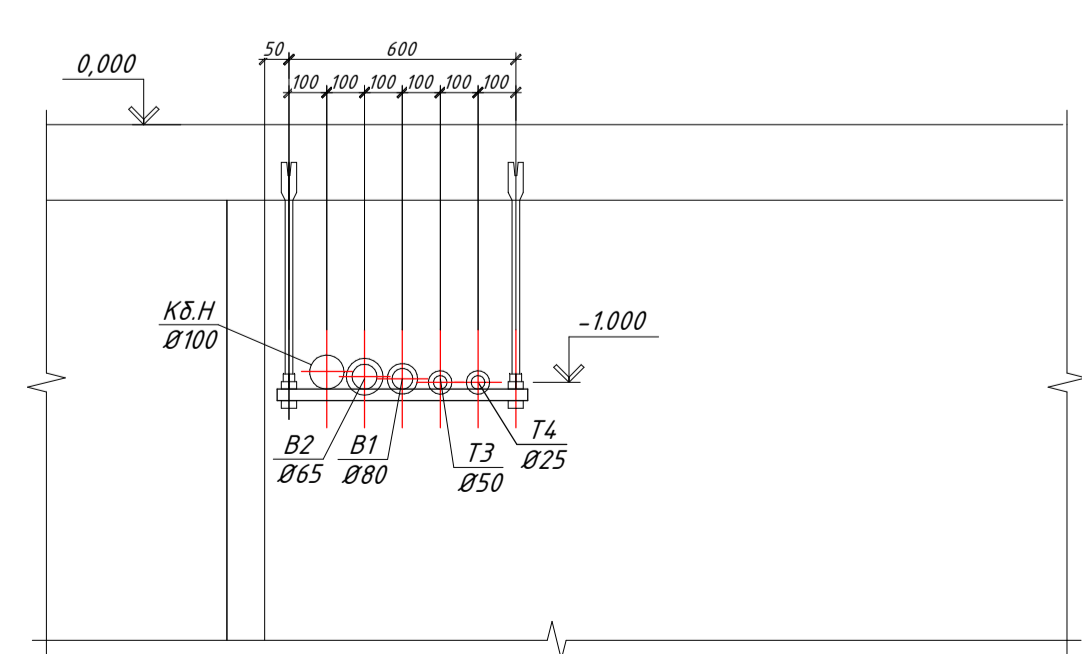
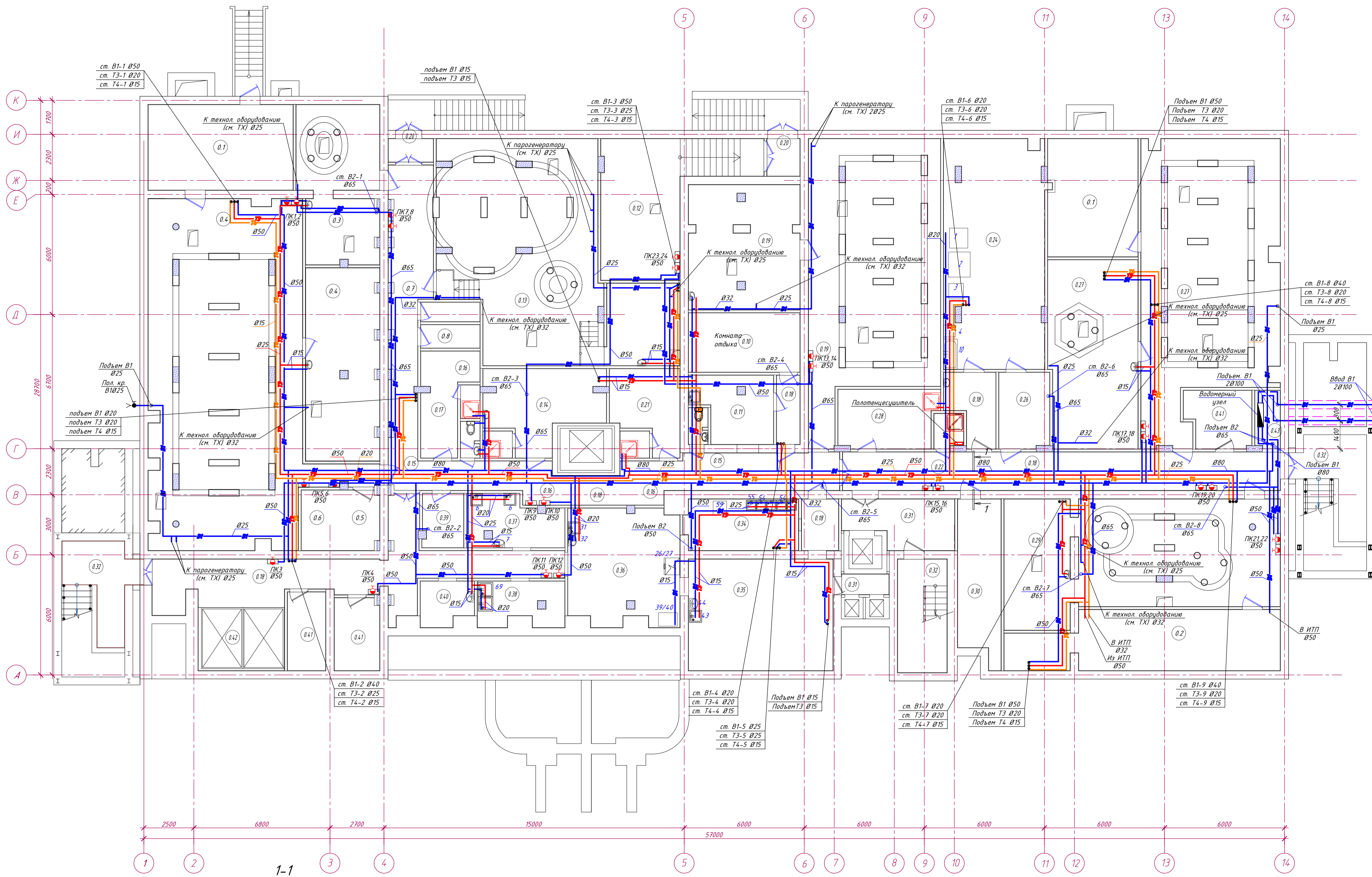
Поз.	Наименование	Примечание
1.1-1.3	Общие данные	
2	План подвального этажа. Системы В1, ТЗ, Т4	
3	План подвального этажа. Системы К1, К1.п, К2, КЗ, К1.п.Н, КЗ.Н, К13.Н	
4	План 1 этажа. Системы В1, ТЗ, Т4	
5	План 1 этажа. Системы К1, К2, КЗ	
6	План 2 этажа. Системы В1, ТЗ, Т4	
7	План 2 этажа. Системы К1, К2, КЗ	
8	План 3 этажа. Системы В1, ТЗ, Т4	
9	План 3 этажа. Системы К1, К2, КЗ	
10	План кровли	
11	Балансовая схема водопотребления и водоотведения	
12	Схема В1	
13	Схема В2	
14	Схема ТЗ, Т4	
15	Схема К1, К0.Н. Выпуск К1-1	
16	Схема К1, К1.п, К0.Н. Выпуск К1-2	
17	Схема К1, К1.п, К0.Н. Выпуск К1-3	
18	Схема К1, К1.п, К0.Н. Выпуск К1-4	
19	Схема К1.п	
20	Схема КЗ	
21	Схема К2	

Согласовано

Взам. инв. №
Подп. и дата
Инв. № подл.

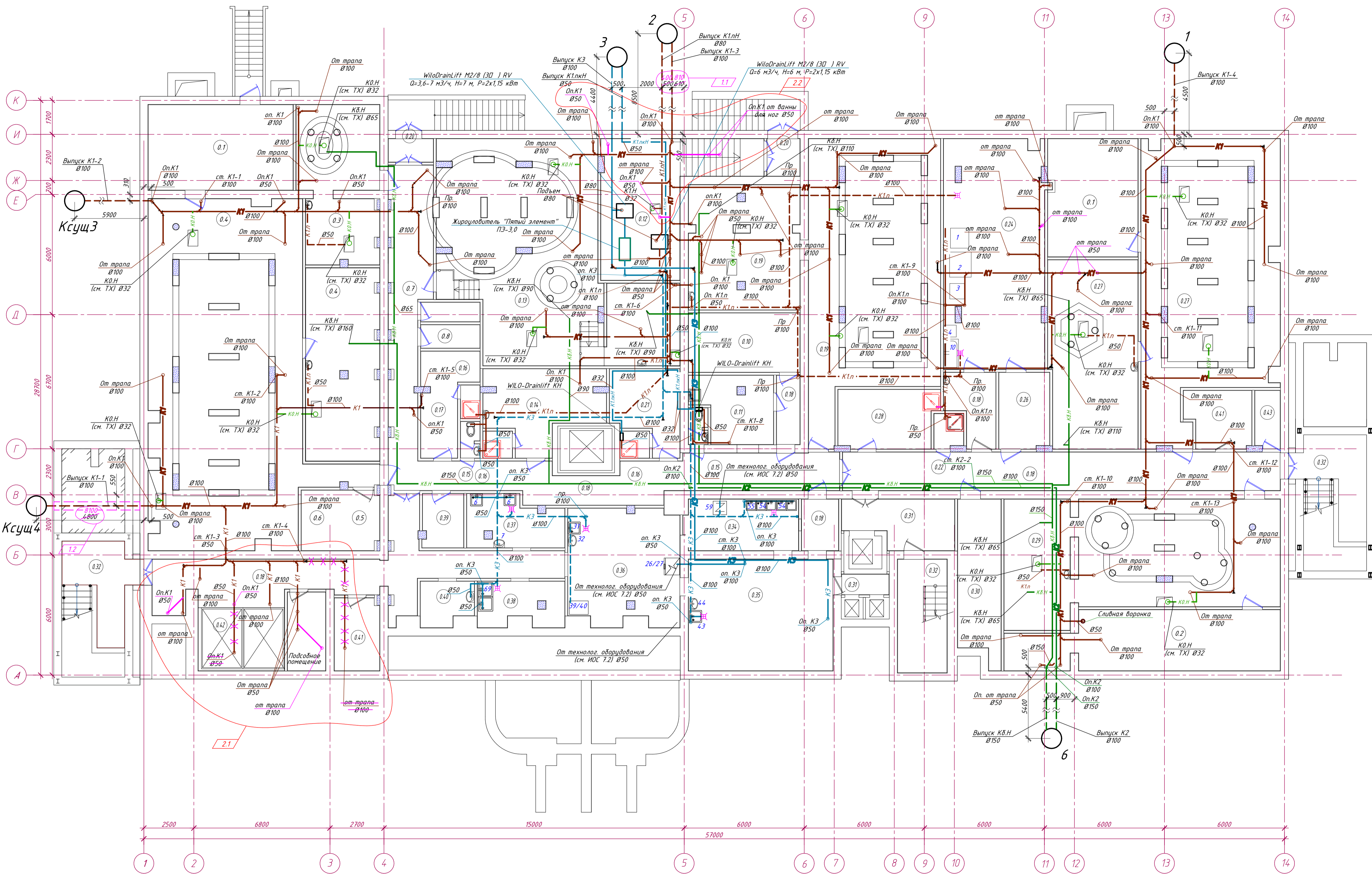
Изм.	Кол.уч.	Лист	№ док.	Подп.	Дата				
Разраб.	Ваш покорный слуга					Реконструкция нежилого здания кинотеатра под водо-оздоровительный комплекс	Стадия	Лист	Листов
Проверил							Р	1.2	
Общие данные									
Н. контр.									

Номер помещения	Наименование	Площадь м ²	Кат. помещения
0.1	Венткамера (2 места)		
0.2	ИТП		
0.3	Техническое помещение СПА №1		
0.4	Тех. пом. бассейна №1 (2 места)		
0.5	Помещение хранения хим. реактивов		
0.6	Помещение хранения тары		
0.7	Пом. хр. отработанных ртутных ламп		
0.8	Помещение дворника		
0.9			
10	Комната отдыха		
11	Комната приема пищи		
12	КНС		
13	Тех. пом. бассейна №2		
14	Гардероб работников (жен.)		
15	Санузел служебный (2 места)		
16	Душ служебный (3 места)		
17	Гардероб работников (муж.)		
18	Коридор (6 мест)		
19	Тех. пом. бассейна №3 (2 места)		
20	Тамбур (2 места)		
21	Гардероб общий		
22	КУИ		
23			
24	Прачечная		
25			
26	Кладовая чистого белья		
27	Тех. пом. бассейна №4 (2 места)		
28	Помещение хранения венчиков		
29	Техническое помещение бассейна №5		
30	Электрощитовая		
31	Тамбур-шлюз (2 места)		
32	Лестничная клетка (3 места)		
33			
34	Моечная столовой посуды		
35	Холодный цех, раздаточная		
36	Горячий цех		
37	Доготовочный цех		
38	Овощной цех		
39	Комната заведующего производством		
4.0	Комната шеф повара		
4.1	Кладовая (3 места)		
4.2	Холодная камера		
4.3	Помещение водомерного узла		



Изм.	Кол.ч.	Лист	№ док.	Подп.	Дата	Реконструкция нежилого здания кинотеатра по водно-оздоровительный комплекс	Стадия	Лист	Листов						
Разраб.										Р	2				
Проверил													План подвала М 1:100 Системы В1, Т3, Т4		
Н. контр.															

Номер помещения	Наименование	Площадь м ²	Кат. помещения
0.1	Венткамера (2 места)		
0.2	ИТП		
0.3	Техническое помещение СПА №1		
0.4	Тех. пом. бассейна №1 (2 места)		
0.5	Помещение хранения хим. реактивов		
0.6	Помещение хранения тары		
0.7	Пом. хр. отработанных ртутных ламп		
0.8	Помещение дворника		
0.9			
0.10	Комната отдыха		
0.11	Комната приема пищи		
0.12	КНС		
0.13	Тех. пом. бассейна №2		
0.14	Гардероб работников (жен.)		
0.15	Санузел служебный (2 места)		
0.16	Душ служебный (3 места)		
0.17	Гардероб работников (муж.)		
0.18	Коридор (6 мест)		
0.19	Тех. пом. бассейна №3 (2 места)		
0.20	Тамбур (2 места)		
0.21	Гардероб общий		
0.22	КУИ		
0.23			
0.24	Прачечная		
0.25			
0.26	Кладовая чистого белья		
0.27	Тех. пом. бассейна №4 (2 места)		
0.28	Помещение хранения венчиков		
0.29	Техническое помещение бассейна №5		
0.30	Электрощитовая		
0.31	Тамбур-шлюз (2 места)		
0.32	Лестничная клетка (3 места)		
0.33			
0.34	Моечная столовой посуды		
0.35	Холодный цех, раздаточная		
0.36	Горячий цех		
0.37	Доготовочный цех		
0.38	Овощной цех		
0.39	Комната заведующего производством		
0.40	Комната шеф повара		
0.41	Кладовая (3 места)		
0.42	Холодная камера		
0.43			
0.43	Помещение водомерного узла		

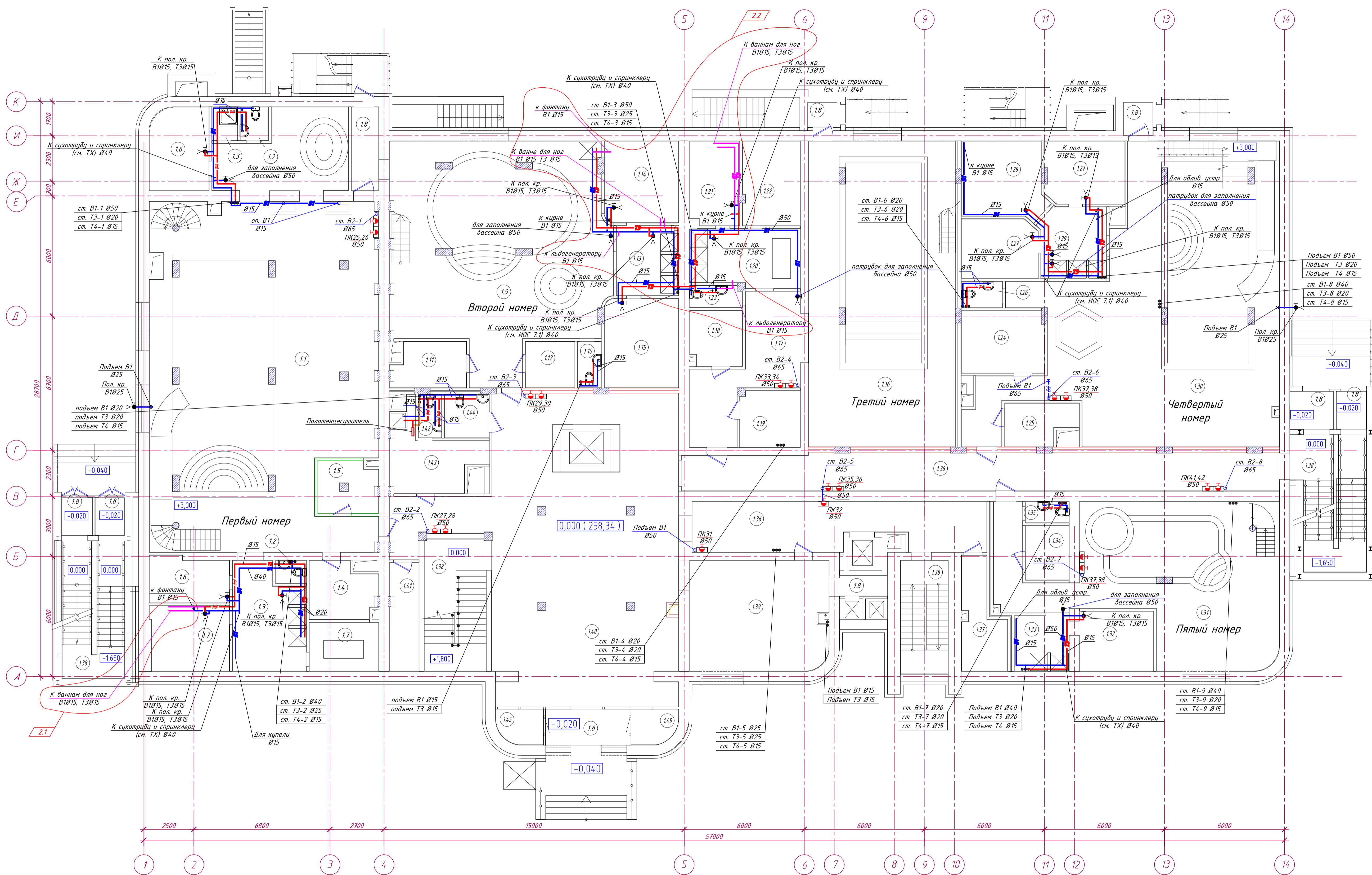


Создано	
Проверено	
Изм. №	
Имя, И. подл.	
Подп. и дата	
Взам. инв. №	

Изм.	Кол.ч.	Лист	№ док.	Подп.	Дата	Стадия	Лист	Листов
Разраб.						Реконструкция нежилого здания кинотеатра по водо-оздоровительный комплекс	Р	3
Проверил								
Н. контр.								

План подвала М 1:100
Системы К1, К1.п, К2, К3, К1.п.Н, К3.Н, К13.Н

Копировал А1

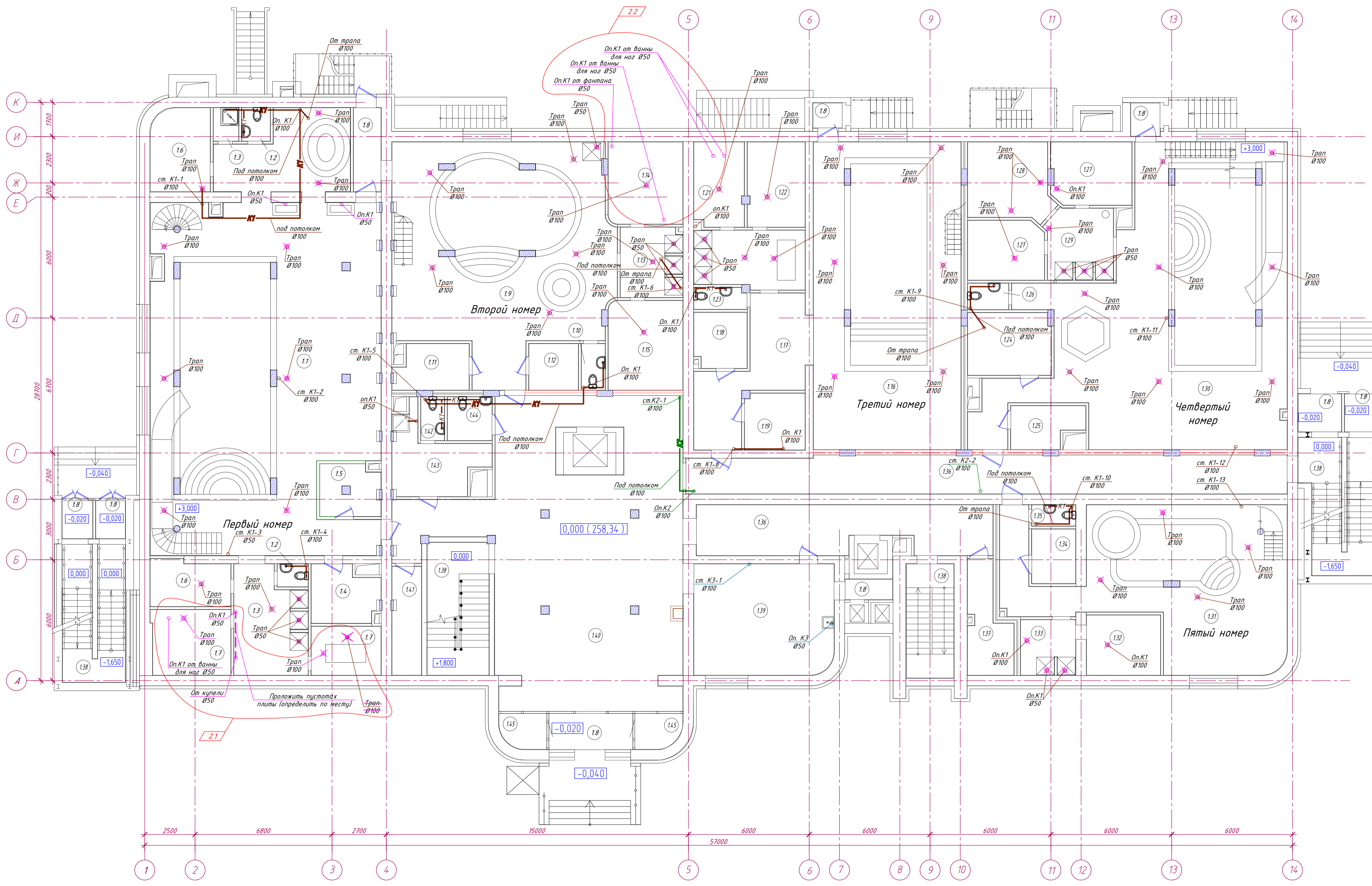


Номер помещения	Наименование	Площадь м ²	Кат. помещения
"Первый номер"			
1.1	Основное помещение номера		
1.2	Санузел (2 места)		
1.3	Душ (2 места)		
1.4	Раздевалка (жен.)		
1.5	Раздевалка (муж.)		
1.6	Парильня деревянная (два места)		
1.7	Парильня каменная (два места)		
1.8	Тандур (9 мест)		
"Второй номер"			
1.9	Основное помещение номера		
1.10	Санузел		
1.11	Раздевалка (жен.)		
1.12	Раздевалка (муж.)		
1.13	Душевая		
1.14	Парильня каменная		
1.15	Парильня деревянная		
"Третий номер"			
1.16	Основное помещение номера		
1.17	Холл		
1.18	Раздевалка (жен.)		
1.19	Раздевалка (муж.)		
1.20	Душевая		
1.21	Парильня каменная		
1.22	Парильня деревянная		
1.23	Санузел		
"Четвертый номер"			
1.24	Раздевалка (жен.)		
1.25	Раздевалка (муж.)		
1.26	Санузел		
1.27	Парильня деревянная (2 места)		
1.28	Парильня каменная		
1.29	Душевая		
1.30	Основное помещение номера		
"Пятый номер"			
1.31	Основное помещение номера		
1.32	Парильня деревянная		
1.33	Душевая		
1.34	Раздевалка		
1.35	Санузел		
1.36	Коридор (2 места)		
1.37	Электрощитовая		
1.38	Лестничная клетка (4 места)		
1.39	Бар		
1.40	Вестибюль		
1.41	Подсобное помещение		
1.42	Санузел служебный		
1.43	Горнецкая		
1.44	Санузел для посетителей		
1.45	Пункт охраны (2 места)		

Создано	
Проверено	
Изм. №	
Имя, Ф. И. О.	
Подп. и дата	
Взам. инв. №	

Изм.	Кол.ч.	Лист	№ док.	Подп.	Дата
Разраб.					
Проверил					
Н. контр.					

Реконструкция нежилого здания кинотеатра по водно-оздоровительный комплекс			Стадия	Лист	Листов
План первого этажа М 1:100			Р	4	
Системы В1, Т3, Т4			Копировал		



Номер помещения	Наименование	Площадь м ²	Кат. помещения
"Первый номер"			
1.1	Основное помещение номера		
1.2	Санузел (2 места)		
1.3	Душ (2 места)		
1.4	Раздевалка (жен.)		
1.5	Раздевалка (муж.)		
1.6	Парильня деревянная (два места)		
1.7	Парильня каменная (два места)		
1.8	Тандур (9 мест)		
"Второй номер"			
1.9	Основное помещение номера		
1.10	Санузел		
1.11	Раздевалка (жен.)		
1.12	Раздевалка (муж.)		
1.13	Душевая		
1.14	Парильня каменная		
1.15	Парильня деревянная		
"Третий номер"			
1.16	Основное помещение номера		
1.17	Холл		
1.18	Раздевалка (жен.)		
1.19	Раздевалка (муж.)		
1.20	Душевая		
1.21	Парильня каменная		
1.22	Парильня деревянная		
1.23	Санузел		
"Четвертый номер"			
1.24	Раздевалка (жен.)		
1.25	Раздевалка (муж.)		
1.26	Санузел		
1.27	Парильня деревянная (2 места)		
1.28	Парильня каменная		
1.29	Душевая		
1.30	Основное помещение номера		
"Пятый номер"			
1.31	Основное помещение номера		
1.32	Парильня деревянная		
1.33	Душевая		
1.34	Раздевалка		
1.35	Санузел		
1.36	Коридор (2 места)		
1.37	Электрощитовая		
1.38	Лестничная клетка (4 места)		
1.39	Бар		
1.40	Вестибюль		
1.41	Подсобное помещение		
1.42	Санузел служебный		
1.43	Горнецак		
1.44	Санузел для посетителей		
1.45	Пункт охраны (2 места)		

Согласовано
 Подп. и дата
 Взам. инв. №
 Инв. № подл.

Изм.	Кол.ч.	Лист	№ док.	Подп.	Дата
Разраб.			Ваш покорный слуга		
Проверил					
Н. контр.					

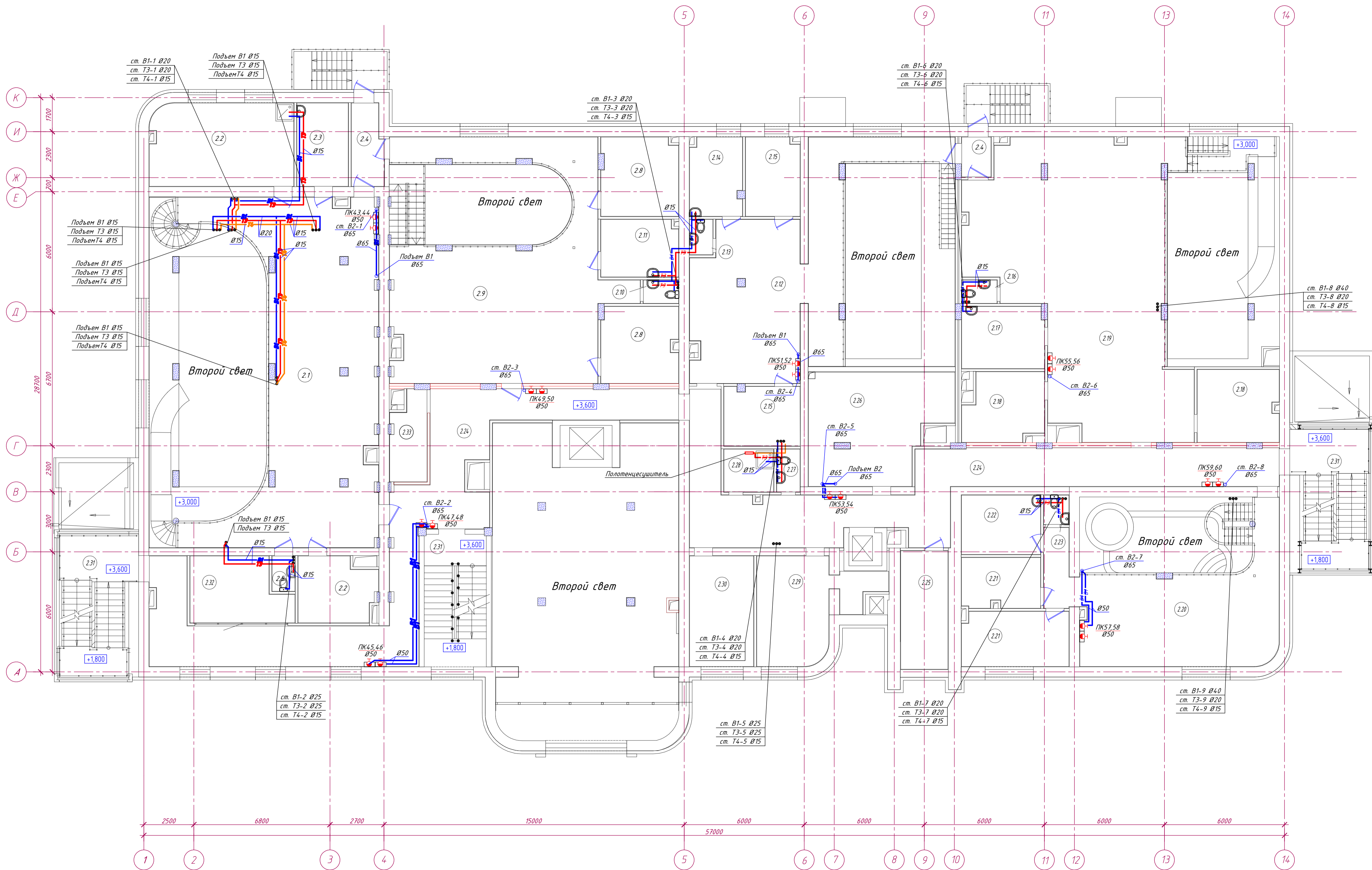
Реконструкция нежилого здания кинотеатра по водно-оздоровительный комплекс

Стадия Лист Листов
 Р 5

План первого этажа М 1:100
 Системы К1, К2, К3

Копировал А1

Номер помещения	Наименование	Площадь м ²	Кат. помещения
"Первый номер"			
2.1	Зона отдыха		
2.2	Комната отдыха (2 места)		
2.3	Массажный кабинет		
2.4	Тандур (2 места)		
2.5	Санузел		
2.6	-		
2.7	-		
"Второй номер"			
2.8	Комната отдыха (2 места)		
2.9	Зона отдыха		
2.10	Санузел		
2.11	Массажный кабинет		
"Третий номер"			
2.12	Зона отдыха		
2.13	Санузел		
2.14	Массажный кабинет		
2.15	Комната отдыха (2 места)		
"Четвертый номер"			
2.16	Санузел		
2.17	Массажный кабинет		
2.18	Комната отдыха (2 места)		
2.19	Зона отдыха		
"Пятый номер"			
2.20	Зона отдыха		
2.21	Комната отдыха (2 места)		
2.22	Массажный кабинет		
2.23	Санузел		
2.24	Коридор (2 места)		
2.24	Коридор (2 места)		
2.25	Электрощитовая		
2.26	Техническое помещение		
2.27	Санузел служебный		
2.28	КЧИ		
2.29	Помещение слесаря и лаборанта		
2.30	Кабинет директора и бухгалтера		
2.31	Лестничная клетка (3 места)		
2.32	Подсобное помещение		
2.33	Серверная		



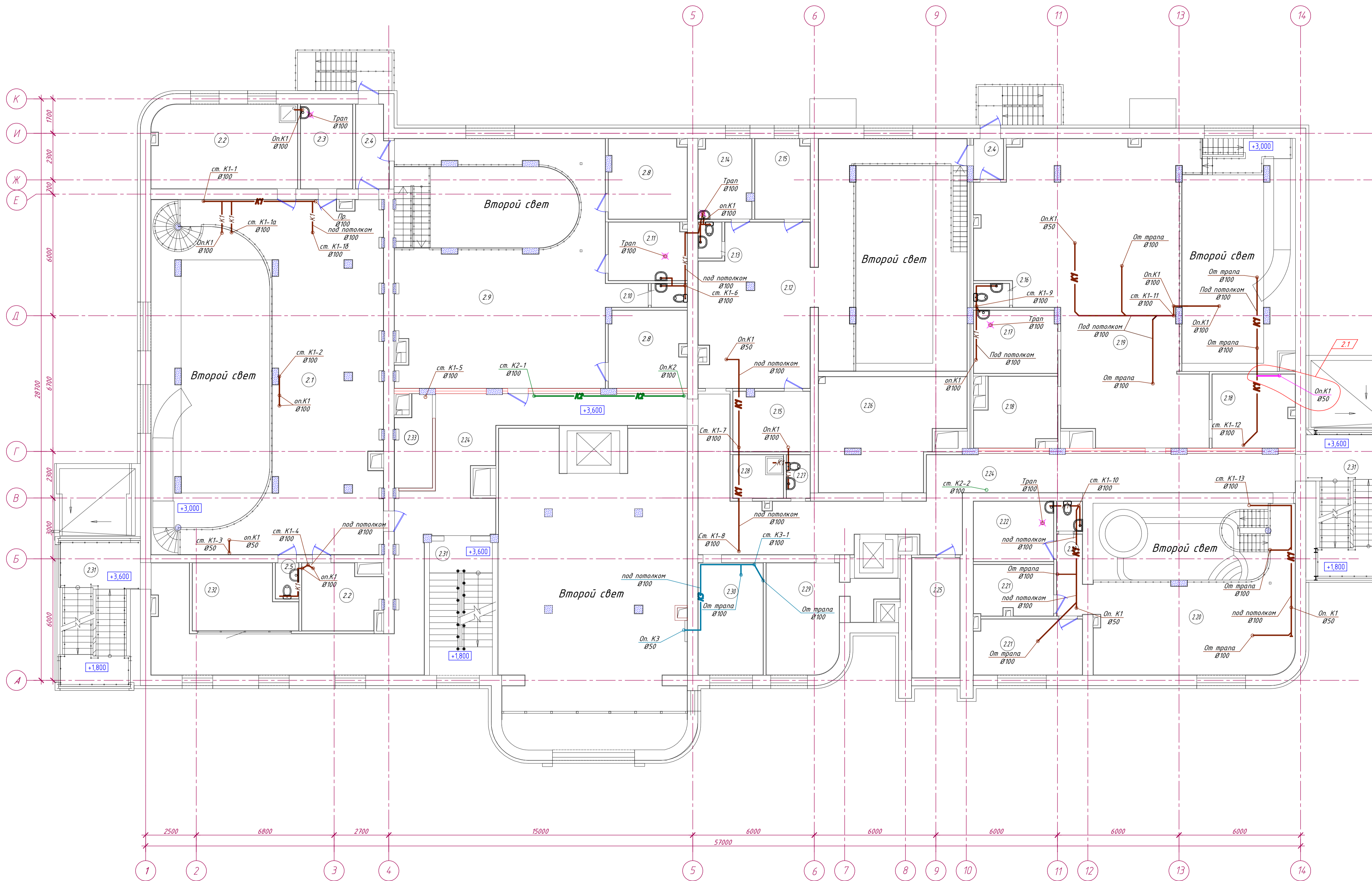
Создано	
Проверено	
Изм. №	
Имя, И. Ф. И.	
Подп. и дата	
Вариант №	

Изм.	Кол.	Лист	Изд.	Подп.	Дата
Разраб.	Ваш покорный слуга				
Проверил					
Н. контр.					

Реконструкция нежилого здания кинотеатра по водно-оздоровительный комплекс		
Стадия	Лист	Листов
Р	6	

План второго этажа М 1:100	
Системы В1, Т3, Т4	

Копировал А1



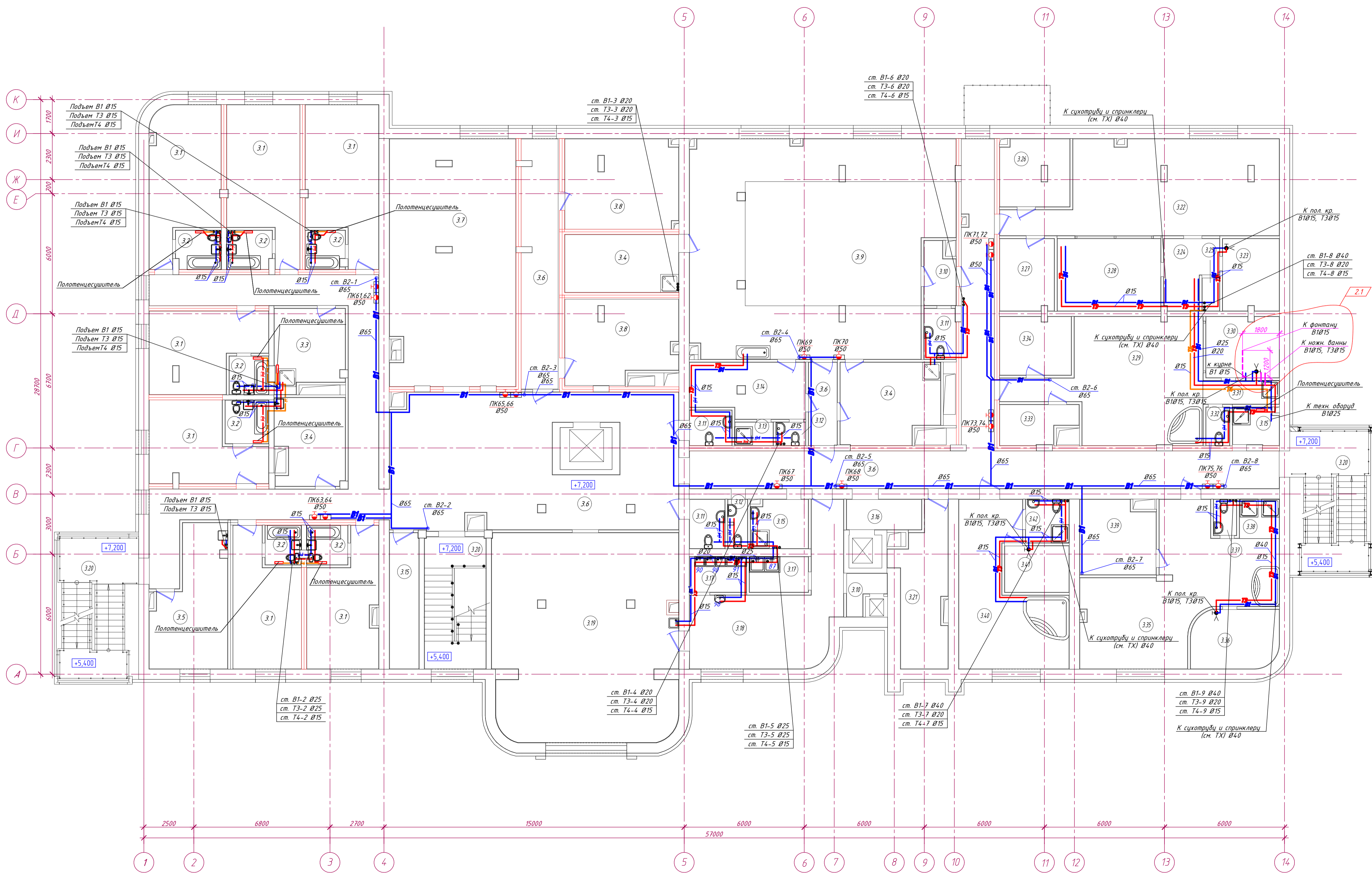
Номер помещения	Наименование	Площадь м ²	Кат. помещения
"Первый номер"			
2.1	Зона отдыха		
2.2	Комната отдыха (2 места)		
2.3	Массажный кабинет		
2.4	Тамбур (2 места)		
2.5	Санузел		
2.6	-		
2.7	-		
"Второй номер"			
2.8	Комната отдыха (2 места)		
2.9	Зона отдыха		
2.10	Санузел		
2.11	Массажный кабинет		
"Третий номер"			
2.12	Зона отдыха		
2.13	Санузел		
2.14	Массажный кабинет		
2.15	Комната отдыха (2 места)		
"Четвертый номер"			
2.16	Санузел		
2.17	Массажный кабинет		
2.18	Комната отдыха (2 места)		
2.19	Зона отдыха		
"Пятый номер"			
2.20	Зона отдыха		
2.21	Комната отдыха (2 места)		
2.22	Массажный кабинет		
2.23	Санузел		
2.24	Коридор (2 места)		
2.24	Коридор (2 места)		
2.25	Электрощитовая		
2.26	Техническое помещение		
2.27	Санузел служебный		
2.28	КЧУ		
2.29	Помещение слесаря и лаборанта		
2.30	Кабинет директора и бухгалтера		
2.31	Лестничная клетка (3 места)		
2.32	Подсобное помещение		
2.33	Серверная		

Создано	
Проверено	
Изд. №	
Подп. и дата	
Вариант №	

Изм.	Кол-во	Лист	№ док.	Подп.	Дата
Разраб.			Ваш покорный слуга		
Проверил					
Н. контр.					

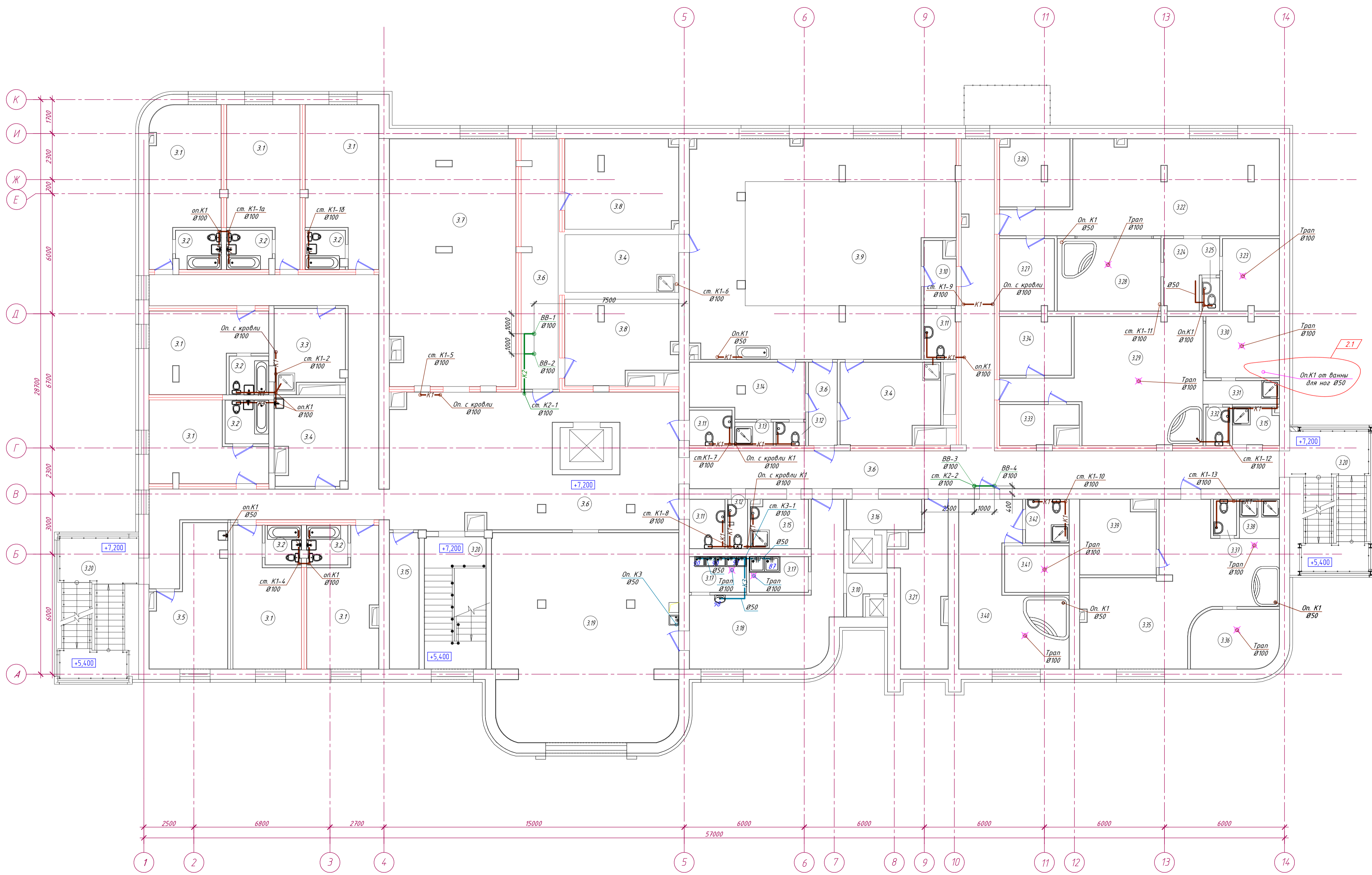
Реконструкция нежилого здания кинотеатра по водо-оздоровительный комплекс			Стадия	Лист	Листов
			Р	7	
План второго этажа М 1:100 Системы К1, К2, К3					
Копировал					

Номер помещения	Наименование	Площадь м ²	Кат. помещения
3.1	Комната отдыха (7 мест)		
3.2	Санузел (7 мест)		
3.3	Гарнечная		
3.4	Массажный кабинет (3 места)		
3.5	Косметический кабинет		
3.6	Коридор (4 места)		
3.7	Комната переговоров		
3.8	Венткамера (два места)		
3.9	Демонстрационный зал		
3.10	Тамбур (2 места)		
3.11	Санузел для посетителей (3 места)		
3.12	Санузел служебный (2 места)		
3.13	Душ служебный		
3.14	Гримерная		
3.15	КУИ (3 места)		
3.16	Лифтовый холл		
3.17	Моечная (2 места)		
3.18	Разбор блюд		
3.19	Зал кафе		
3.20	Лестничная клетка (3 места)		
3.21	Электрощитовая		
"Шестой номер"			
3.22	Зона отдыха		
3.23	Парильня деревянная		
3.24	Душевая		
3.25	Санузел		
3.26	Комната отдыха		
3.27	Раздевалка		
3.28	Парильня каменная		
"Седьмой номер"			
3.29	Зона отдыха		
3.30	Парильня каменная		
3.31	Душевая		
3.32	Санузел		
3.33	Раздевалка		
3.34	Комната отдыха		
"Восьмой номер"			
3.35	Зона отдыха		
3.36	Парильня деревянная		
3.37	Санузел		
3.38	Душевая		
3.39	Комната отдыха		
"Девятый номер"			
3.40	Комната отдыха		
3.41	Парильня деревянная		
3.42	Санузел		



Изм.	Кол.	Лист	№ док.	Подп.	Дата
Разраб.	Ваш покорный слуга	Реконструкция нежилого здания кинотеатра по водно-оздоровительный комплекс	Стадия	Лист	Листов
Проверил			Р	8	
Н. контр.		План третьего этажа М 1:100 Системы В1, Т3, Т4			

Номер помещения	Наименование	Площадь м ²	Кат. помещения
3.1	Комната отдыха (7 мест)		
3.2	Санузел (7 мест)		
3.3	Гарнецкая		
3.4	Массажный кабинет (3 места)		
3.5	Косметический кабинет		
3.6	Коридор (4 места)		
3.7	Комната переговоров		
3.8	Венткамера (два места)		
3.9	Демонстрационный зал		
3.10	Тамбур (2 места)		
3.11	Санузел для посетителей (3 места)		
3.12	Санузел служебный (2 места)		
3.13	Душ служебный		
3.14	Гримерная		
3.15	КУИ (3 места)		
3.16	Лифтовый холл		
3.17	Моечная (2 места)		
3.18	Разбор блюд		
3.19	Зал кафе		
3.20	Лестничная клетка (3 места)		
3.21	Электрощитовая		
"Шестой номер"			
3.22	Зона отдыха		
3.23	Парильня деревянная		
3.24	Душевая		
3.25	Санузел		
3.26	Комната отдыха		
3.27	Раздевалка		
3.28	Парильня каменная		
"Седьмой номер"			
3.29	Зона отдыха		
3.30	Парильня каменная		
3.31	Душевая		
3.32	Санузел		
3.33	Раздевалка		
3.34	Комната отдыха		
"Восьмой номер"			
3.35	Зона отдыха		
3.36	Парильня деревянная		
3.37	Санузел		
3.38	Душевая		
3.39	Комната отдыха		
"Девятый номер"			
3.40	Комната отдыха		
3.41	Парильня деревянная		
3.42	Санузел		



Создано	
Проверено	
Подпись	
Имя	

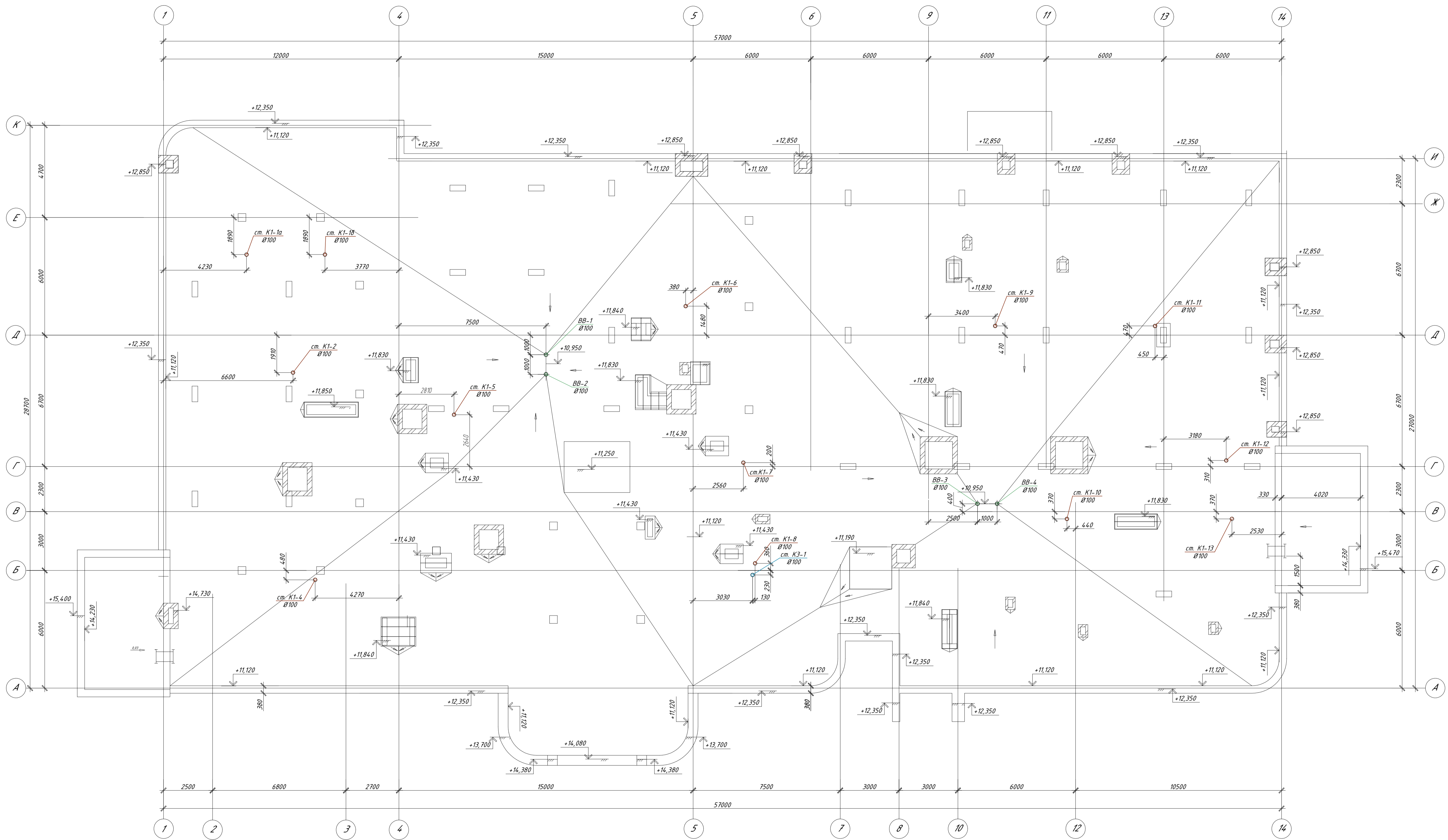
Изм.	Кол.	Лист	№ док.	Подп.	Дата
Разраб.			Ваш покорный слуга		
Проверил					
Н. контр.					

Реконструкция нежилого здания кинотеатра по водно-оздоровительный комплекс			Стадия	Лист	Листов
			Р	9	

План третьего этажа М 1:100
Системы К1, К2, К3

Копировал

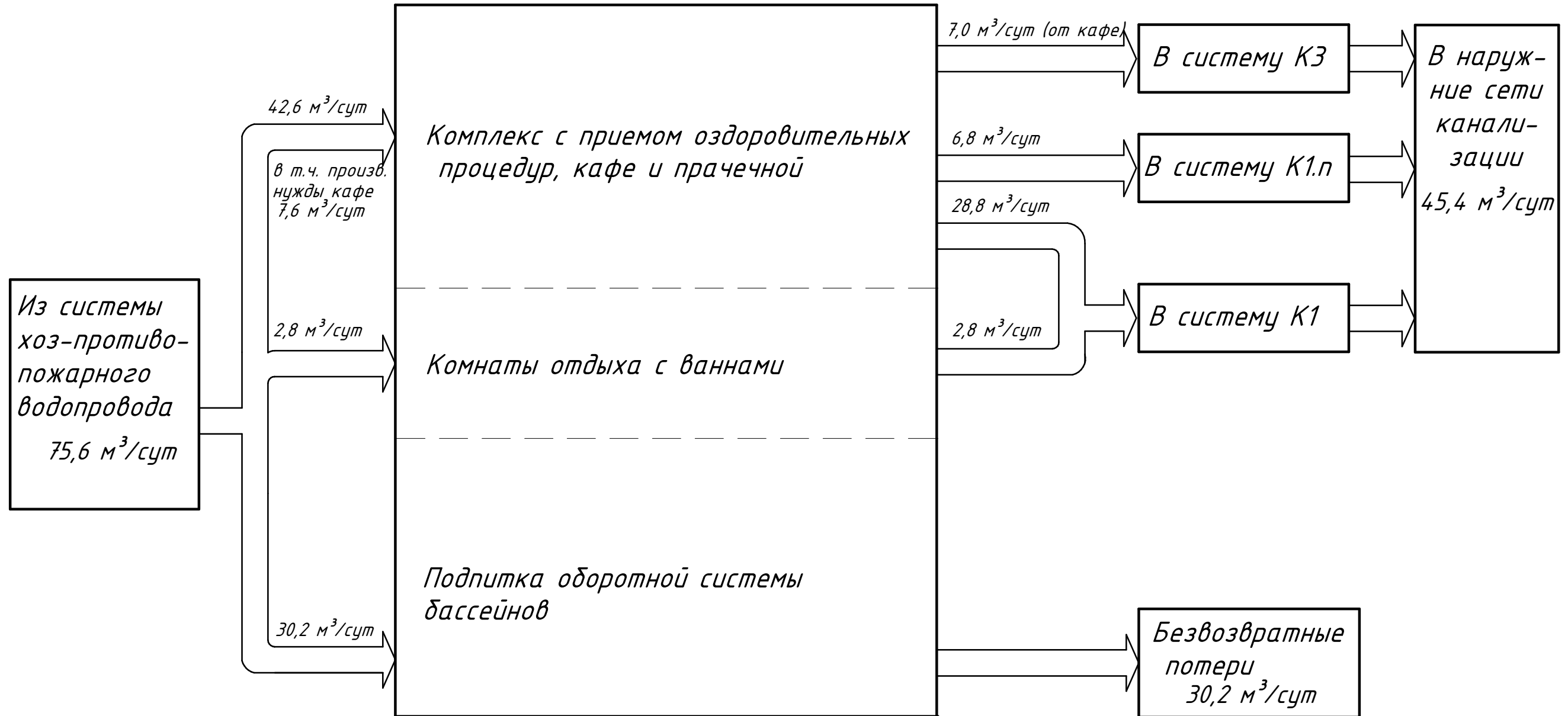
A1



Создано	
Проверено	
Исполнено	
Имя файла	

Изм.	Кол.	Лист	№ док.	Подп.	Дата	Реконструкция нежилого здания кинотеатра по водо-оздоровительный комплекс	Стадия	Лист	Листов			
Разраб.	Ваш покорный слуга									Р	10	
Проверил												
План кровли												
Н. контр.												

Проектируемое здание

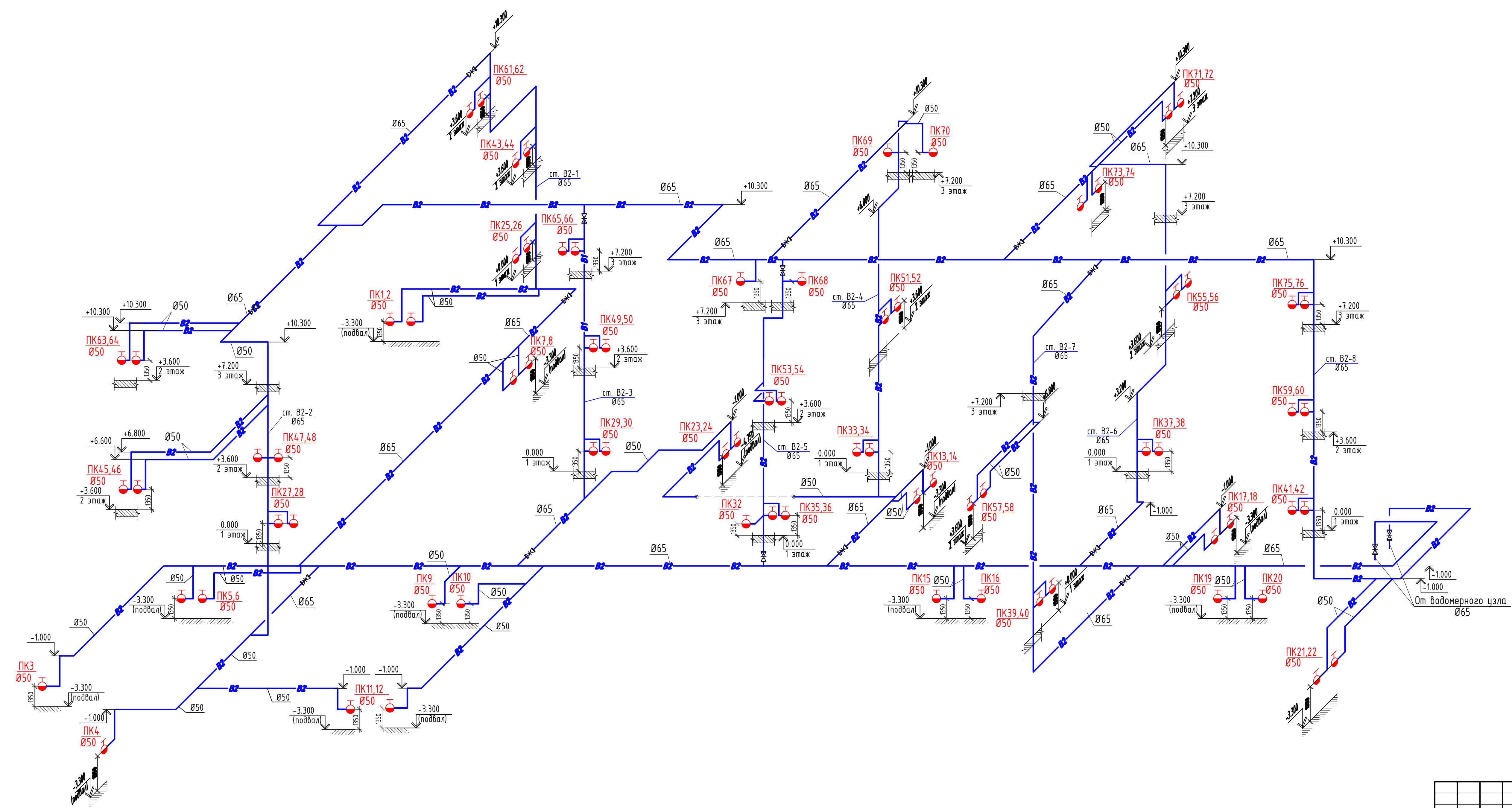


Согласовано

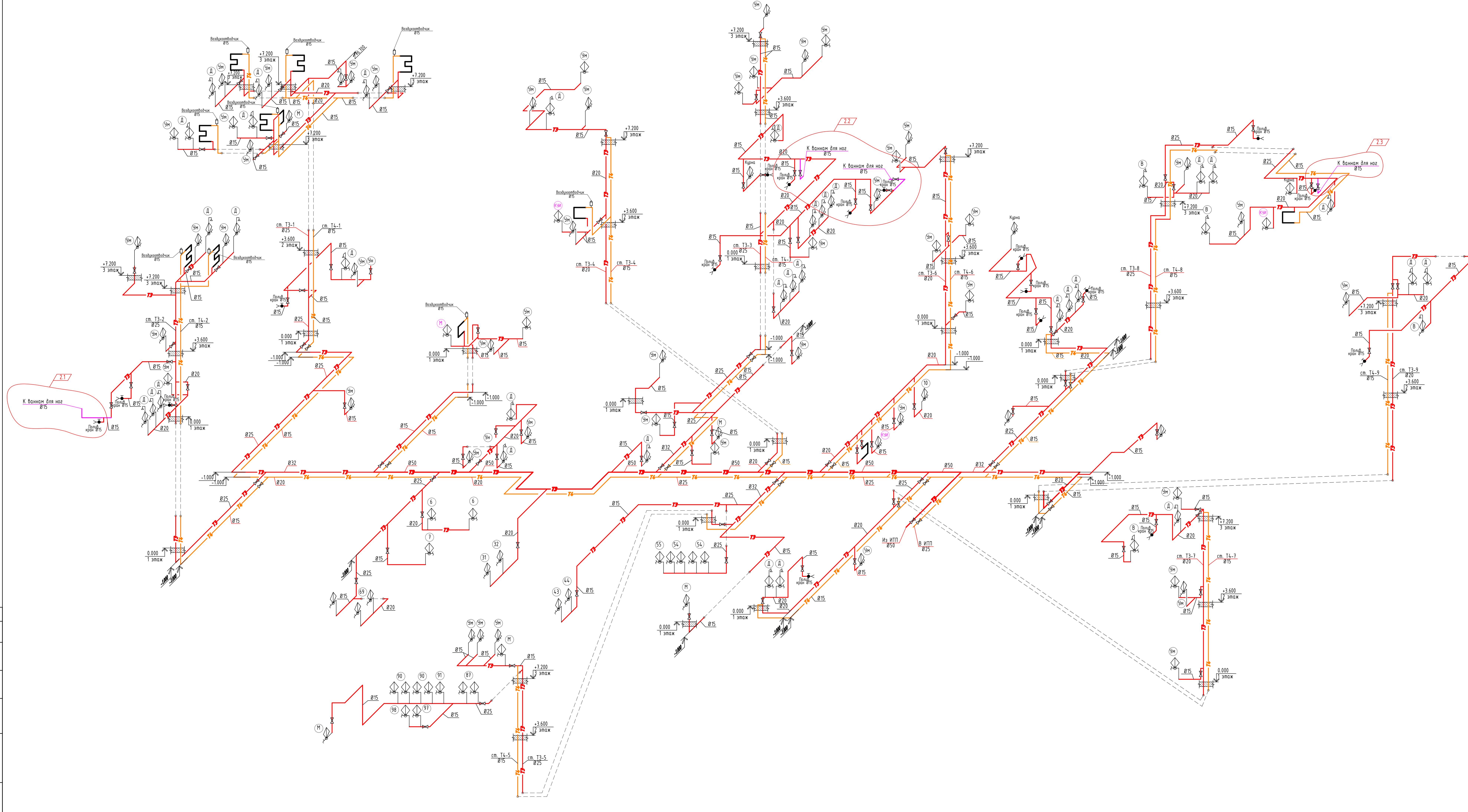
Инв. № подл.	Подп. и дата	Взам. инв. №

Изм.	Кол.уч.	Лист	№ док.	Подп.	Дата				
Разраб.	Ваш покорный слуга					Реконструкция нежилого здания кинотеатра под водно-оздоровительный комплекс	Стадия	Лист	Листов
Проверил						Р	11		
						Балансовая схема водопотребления и водоотведения			
Н. контр.									

Согласовано
 Подп. и дата
 Взам инв. №
 Инв. № подл.



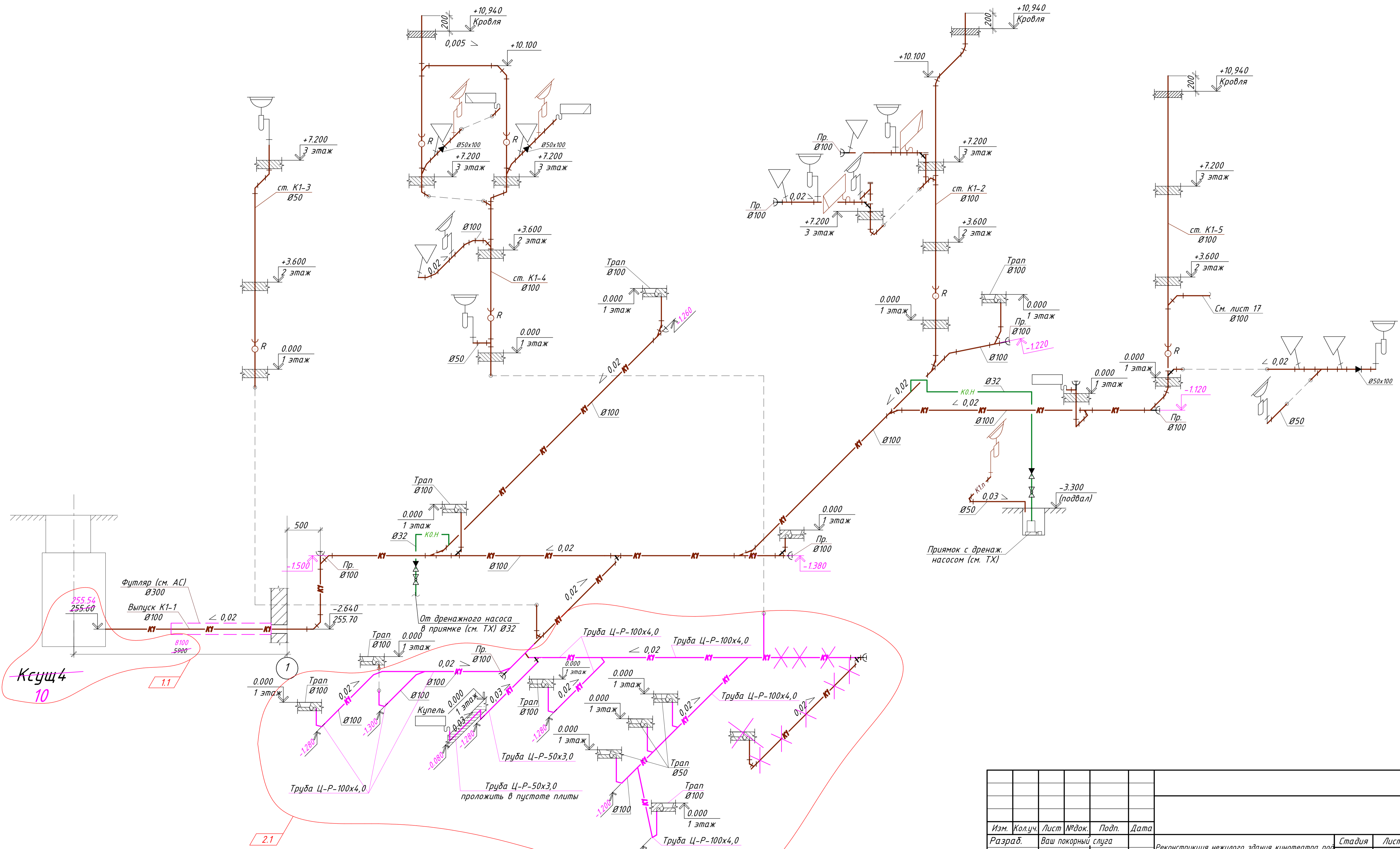
Изм.	Кол.ч.	Лист	№ док.	Подп.	Дата				
Разраб.				Ваш покорный слуга		Реконструкция нежилого здания кинотеатра под водно-оздоровительный комплекс	Стадия	Лист	Листов
Проверил							Р	13	
Н. контр.							Схема В2		



Изм.	Колуч.	Лист	№ док.	Подп.	Дата	Статус	Лист	Листов
Разраб.	Ваш покорный слуга					Реконструкция нежилого здания кинотеатра по водно-оздоровительный комплекс	Р	14
Проверил								
Н. контр.								

Схема Т3, Т4

Согласовано
 Подп. и дата
 Инв. № подл.



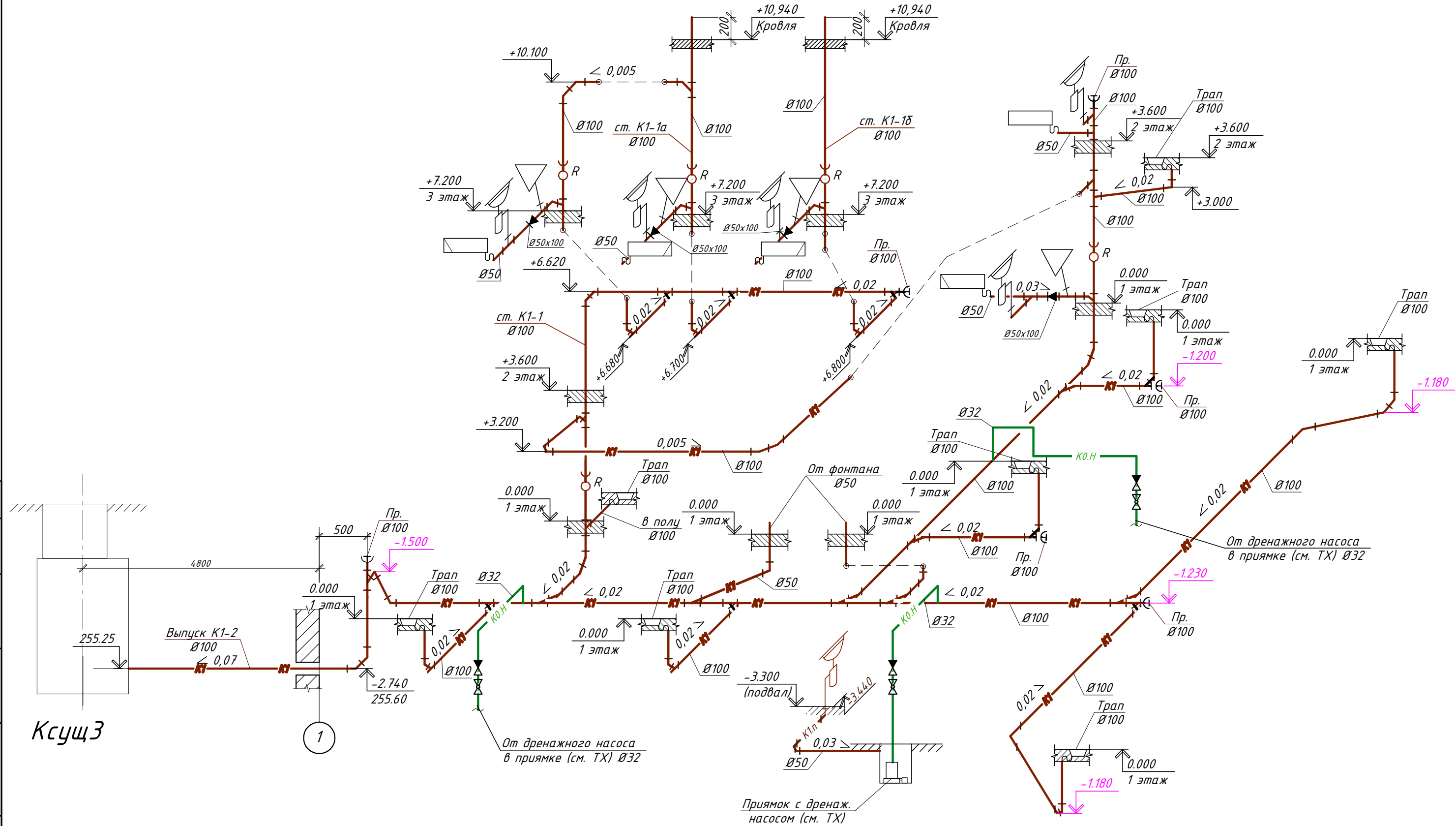
Изм.	Колуч.	Лист № док.	Подп.	Дата				
Разраб.	Ваш покорный слуга				Реконструкция нежилого здания кинотеатра под водно-оздоровительный комплекс	Стадия	Лист	Листов
Проверил						Р	15	
Н. контр.					Схема К1, К0.Н Выпуск К1-1			

Согласовано

Взам. инв. №

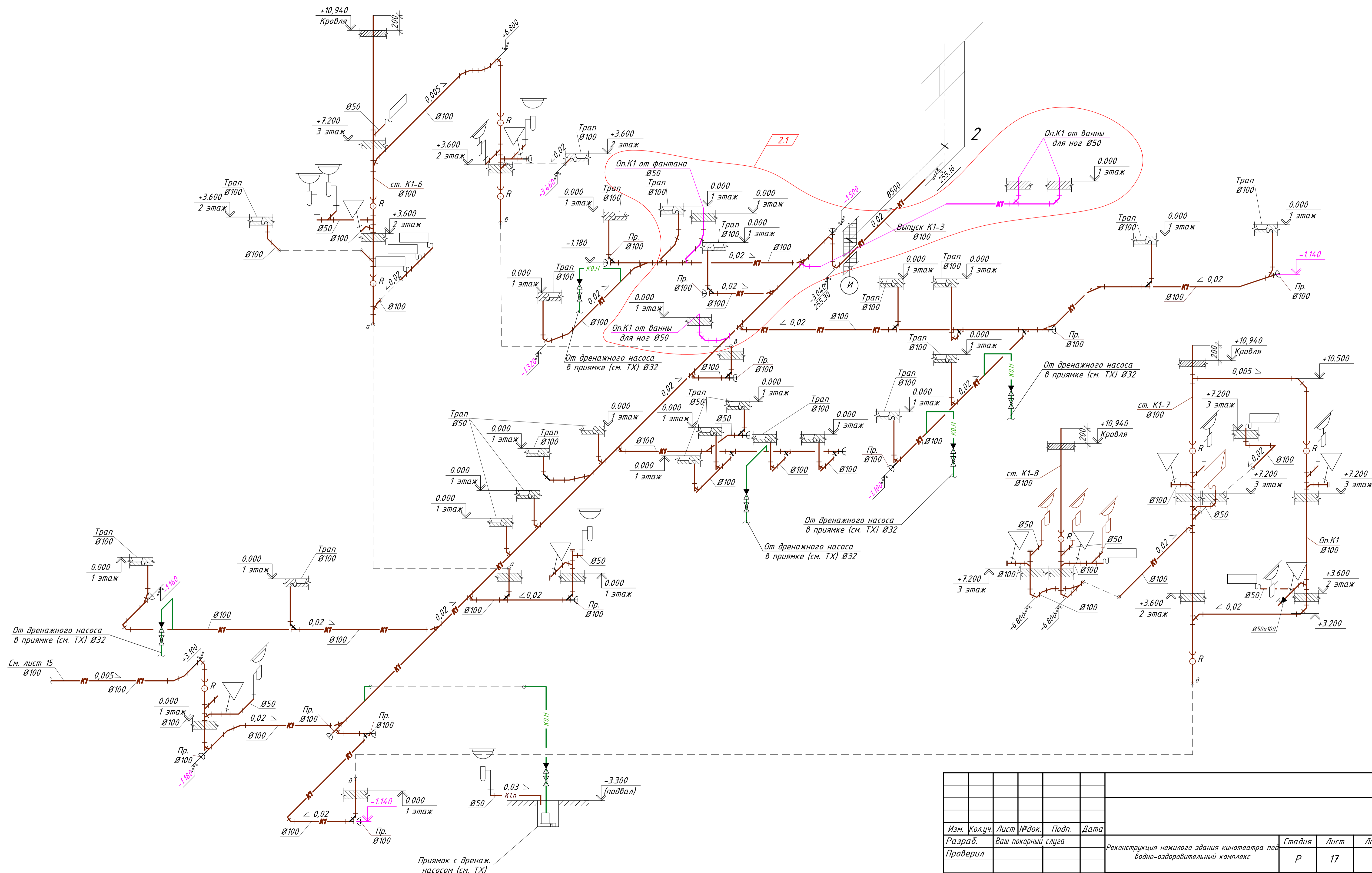
Подп. и дата

Инв. № подл.



КсущЗ

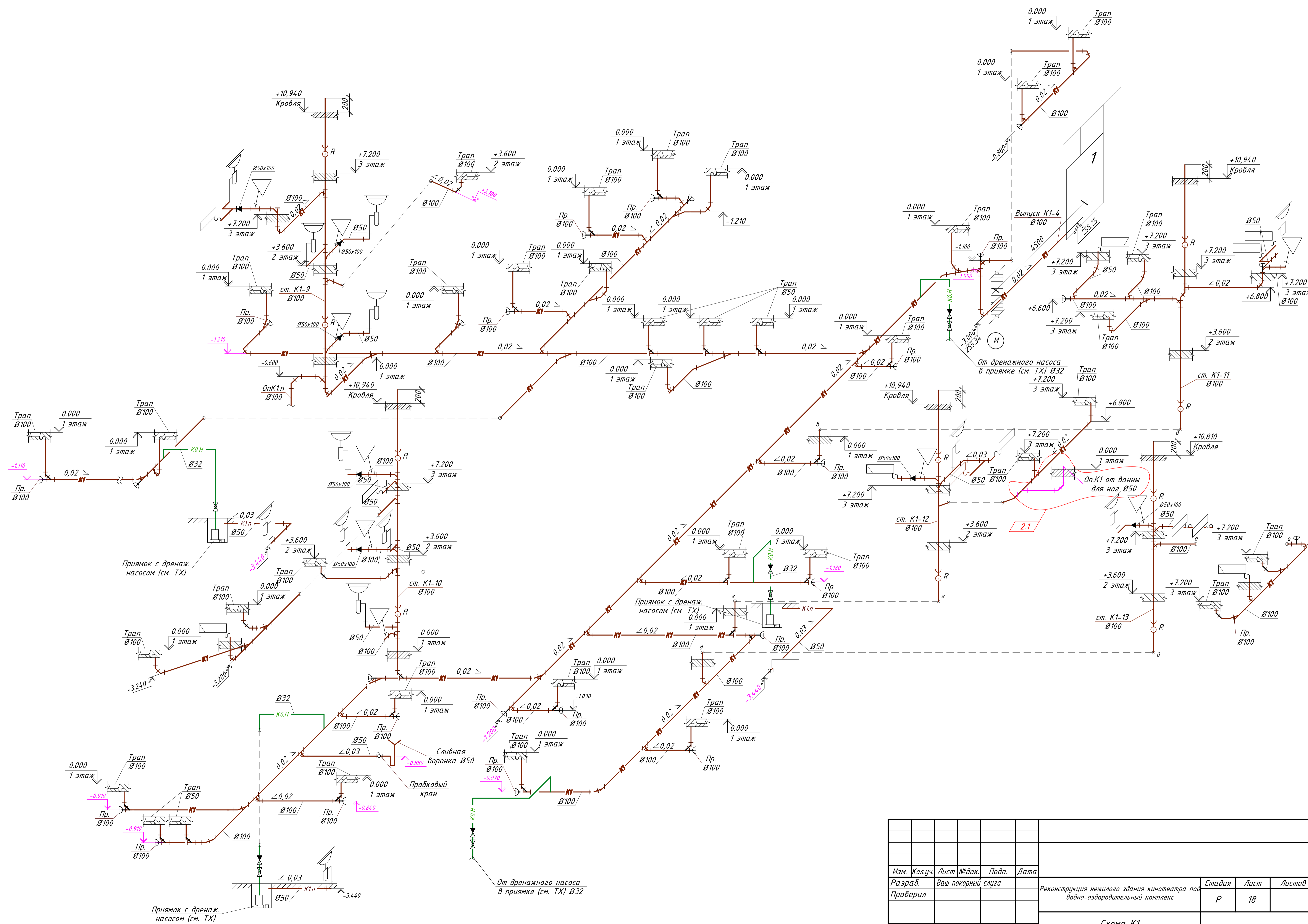
Изм.	Кол.уч.	Лист	№ док.	Подп.	Дата	Реконструкция нежилого здания кинотеатра под водо-оздоровительный комплекс	Стадия	Лист	Листов
Разраб.	Ваш покорный слуга						Р	16	
Проверил							Схема К1, К1.п, К0.Н Выпуск К1-2		
Н. контр.									



Согласовано	
Инв. № подл.	
Подп. и дата	
Взам. инв. №	

Изм.	Колуч.	Лист № док.	Подп.	Дата	Реконструкция нежилого здания кинотеатра под водно-оздоровительный комплекс	Стадия	Лист	Листов
Разраб.						Р	17	
Проверил								
Н. контр.								

Схема К1
Выпуск К1-3



Согласовано	
Инв. № подл.	
Подп. и дата	
Взам инв. №	

Изм.	Колуч.	Лист № док.	Подп.	Дата	Реконструкция нежилого здания кинотеатра под водно-оздоровительный комплекс	Стадия	Лист	Листов
Разраб.	Ваш покорный слуга					Р	18	
Проверил								
Н. контр.								

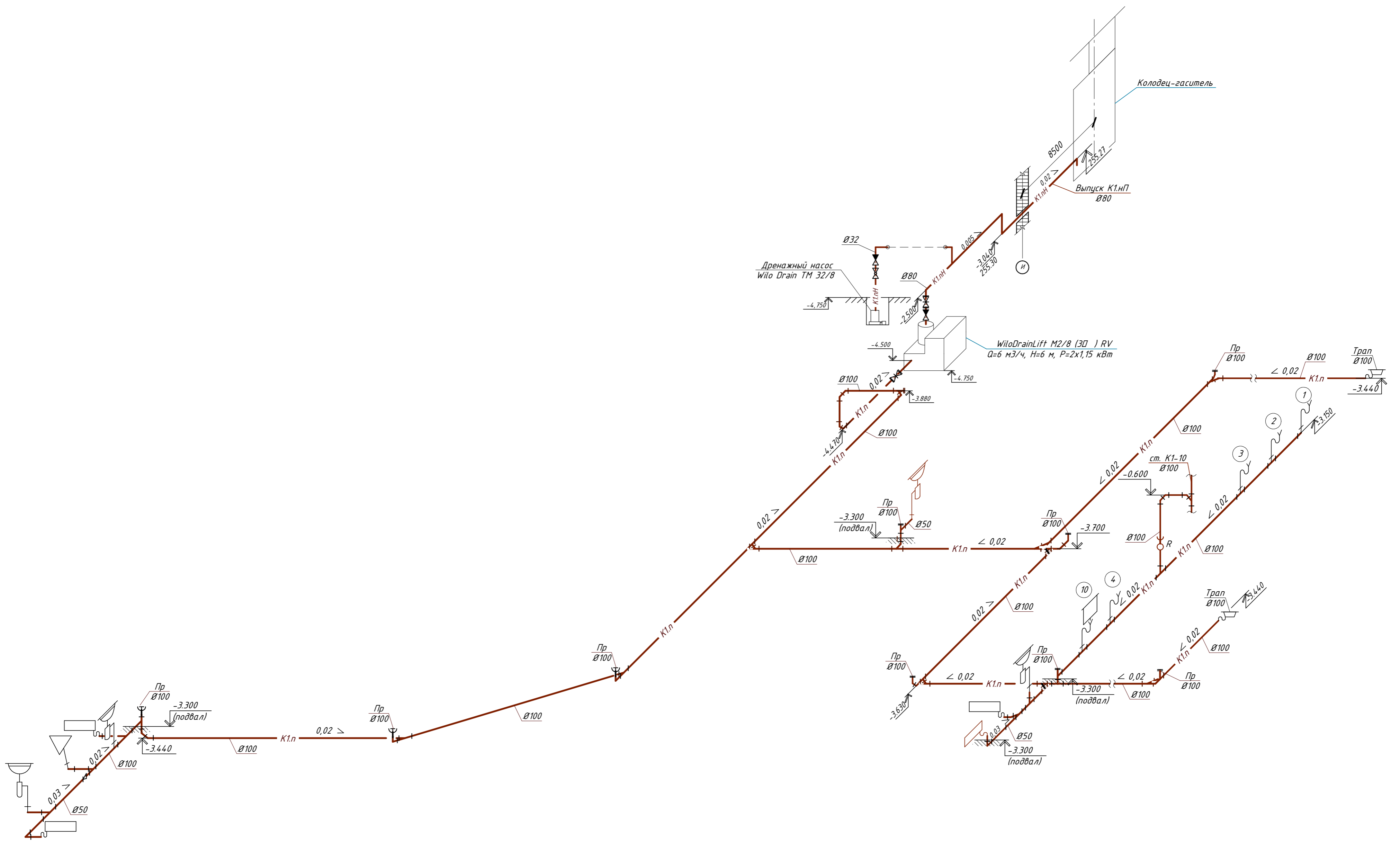
Схема К1
Выпуск К1-4

Согласовано

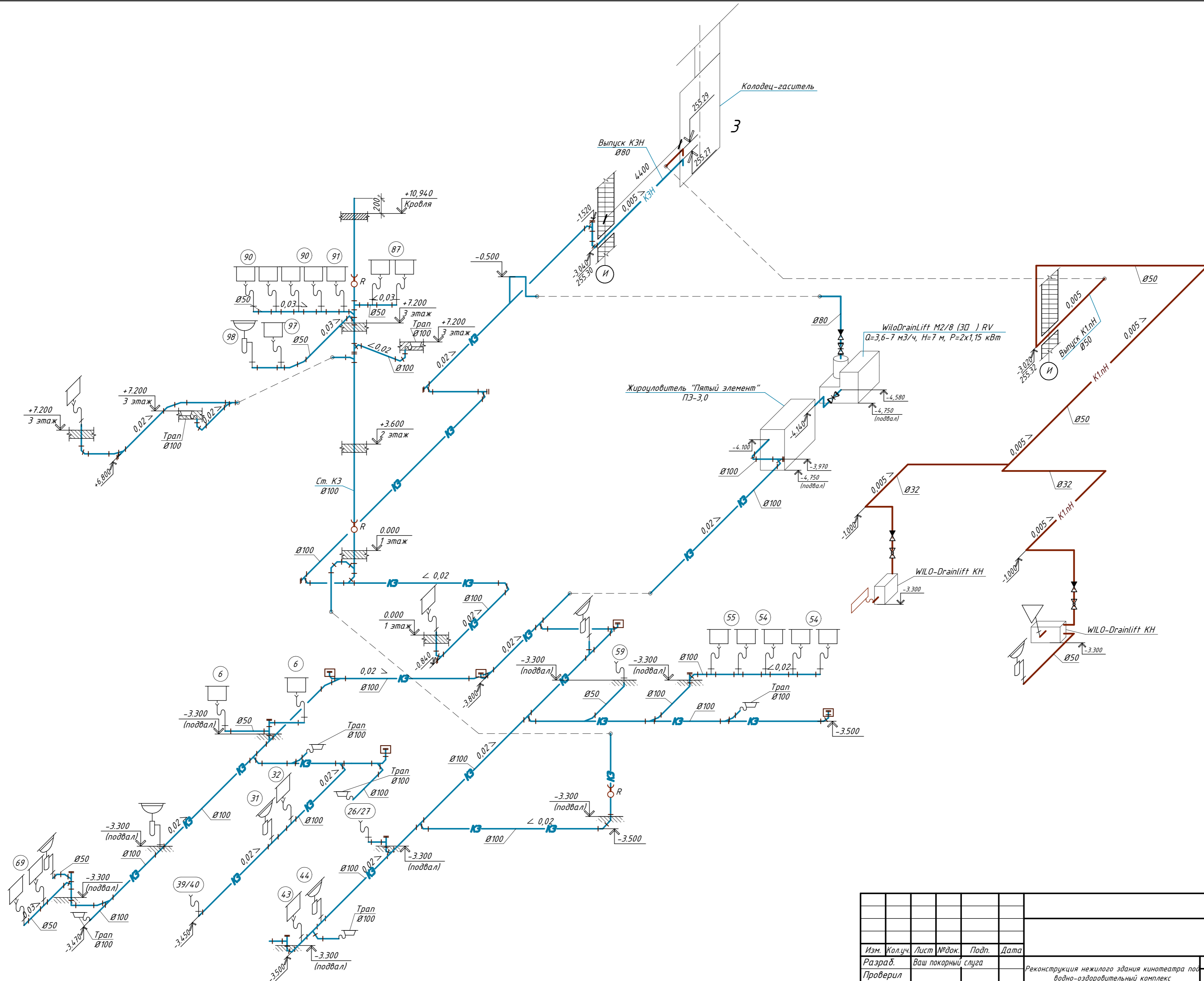
Взам. инв. №

Подп. и дата

Инв. № подл.



Изм.	Кол.ч.	Лист	№ док.	Подп.	Дата				
Разраб.		Ваш покорный слуга				Реконструкция нежилого здания кинотеатра под водо-оздоровительный комплекс	Стадия	Лист	Листов
Проверил							Р	19	
Н. контр.						Схема K1.n			



Изм.	Кол.уч.	Лист	№ док.	Подп.	Дата	Реконструкция нежилого здания кинотеатра по водно-оздоровительный комплекс	Стадия	Лист	Листов			
Разраб.	Ваш покорный слуга									Р	20	
Проверил												
Н. контр.						Схема КЗ						

Согласовано
 Подп. и дата
 Инв. № подл.
 Взам. инв. №