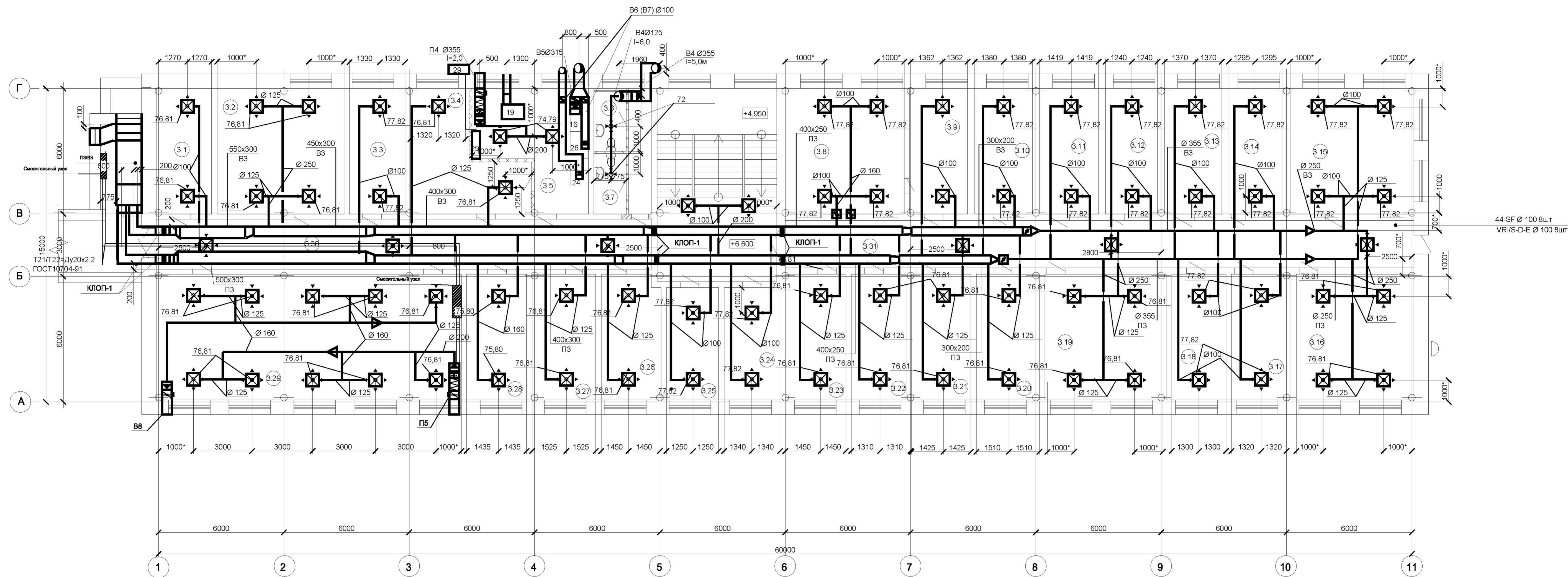


План вентиляции третьего этажа. М:100



Экспликация оборудования (согласно разделу ...-ТХ)

№ поз.	Наименование	Марка, ГОСТ	Кол.
1	2	3	4
16	шкаф вытяжной ШВЕН-К 1600к	покупное	1
19	мобильный кондиционер	имеется в наличии	1
24	шкаф вытяжной С9 для нагревательных печей	имеется в наличии	1
26	шкаф для химвещей ШР-900-2	имеется в наличии	1
29	сплит-система Daikin FTXR50E / RXR50E	покупное	1

Примечание:

1. - Этage расположения помещения.
2. -32. Номер помещения на этаже.
- 44-SF - Диффузоры расположенные в помещении. (стандартный покупной элемент вентиляции)
- VR/US-D-E - Расширительные камеры. (стандартный покупной элемент вентиляции)

1. Тепло-звук изоляция условно не показана, изолируются магистральные воздуховоды по всей длине
2. В кабинетах установлены Камеры статического давления для вентиляционных систем с регулированием по потребности под конические диффузоры 44-SF.
3. * Минимально допустимый размер.
4. Крепление воздуховодов согласно серии 5.904-1 "Детали крепления воздуховодов" для магистральных воздуховодов интервал креплений применить 1,5м; для гибких воздуховодов проложенных в кабинеты интервал креплений 1,0м.
5. Произвести установку лючков для чистки воздуховодов по серии А9-58, в удобных для обслуживания местах.

Изм.	Кол.уч.	Лист	Подп.	Дата	Реконструкция административно-бытового корпуса №1	Стадия	Лист	Листов
					План вентиляции 3-го этажа.	Р	6	