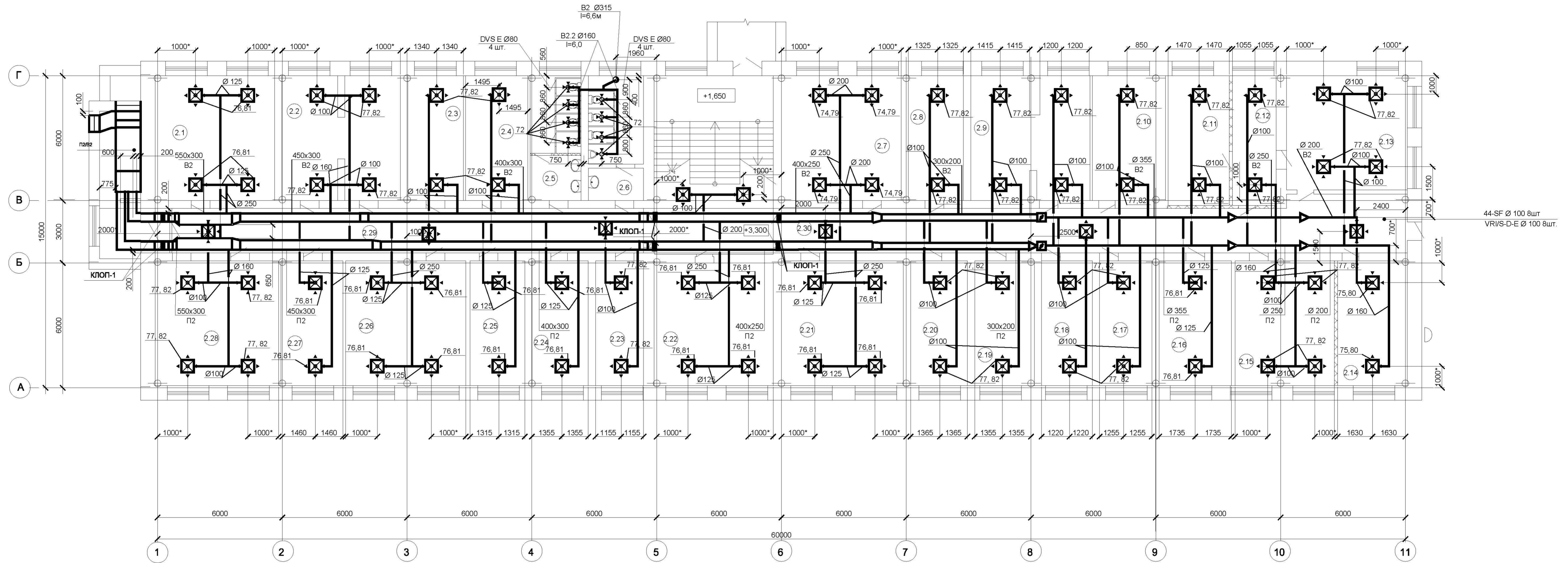


План вентиляции второго этажа. М 1:100



| № п/п | № помещения | Наименование | Площадь, м² | Кат. помещения |
|-----------|---|--------------|-------------|----------------|
| 2.1 | УОРРиСОФ, отдел комплектации, группа КИПиС | 34,32 | | |
| 2.2 | УОРРиСОФ, отдел комплектации, группа тех. обеспечения | 32,72 | | |
| 2.3 | УОРРиСОФ, помещение нач. отдела комплектации | 16,03 | | |
| 2.4 | УОРРиСОФ, ПТО, группа по проектно-изыск. работам собств. кап. стр. | 15,9 | | |
| 2.5/2.6 | Туалет женский / мужской | 16,74/15,9 | | |
| 2.7 | УОРРиСОФ, ПО по рек. тех. сопровождению объектов и обустройству м.р., нач. отдела | 34,43 | | |
| 2.8 | УОРРиСОФ, помещение зам. нач. Управления | 15,88 | | |
| 2.9 | УОРРиСОФ, производственный отдел по стр. | 32,9 | | |
| 2.10 | Помещение зам. нач. УОРРиСОФ | 20,99 | | |
| 2.11 | Помещение ДО, ОЦиЭС | 18,32 | | |
| 2.12 | Помещение ОЗОПЗУ | 13,15 | | |
| 2.13 | УОРРиСОФ, помещение нач. Управления | 31,78 | | |
| 2.14 | УОРРиСОФ, ПДО, начальник отдела | 20,0 | | |
| 2.15 | УОРРиСОФ, отдел ценообраз. и экспертизы смет, начальник отдела | 28,55 | | |
| 2.16 | Помещение ПБ, ОТ, инженер КС | 20,82 | | |
| 2.17 | УОРРиСОФ, нач. отд. по работе с основными фондами, зам. нач. по производ. | 15,06 | | |
| 2.18 | УОРРиСОФ, зам. главного бухгалтера | 14,64 | | |
| 2.19/2.20 | УОРРиСОФ, ПТО | 17,09/16,38 | | |
| 2.21 | Помещение производственно-диспетчерской службы | 35,09 | | |
| 2.22/2.23 | УОРРиСОФ, архив | 33,71/13,86 | | |
| 2.24 | УОРРиСОФ, ПТО | 16,14 | | |
| 2.25 | УОРРиСОФ, группа управления ремонтами, руководитель группы | 15,78 | | |
| 2.26 | УОРРиСОФ, отдел планирования кап. вложений, начальник отдела | 34,55 | | |
| 2.27 | УОРРиСОФ, группа сводного планирования, руководитель группы | 17,79 | | |
| 2.28 | УОРРиСОФ, учетно-контрольная группа, зам. глав. бух. | 35,5 | | |
| 2.29/2.30 | Коридор | 50,29/68,4 | | |

Примечание:
 1. ___ - Этаж расположения помещения.
 2. ___ - Номер помещения на этаже.
 44-SF - Диффузоры расположенные в помещении. (стандартный покупной элемент вентиляции)
 VRIS-D-E - Расширительные камеры. (стандартный покупной элемент вентиляции)

- Тепло-звуко изоляция условно не показана, изолируются магистральные воздуховоды по всей длине
- В кабинетах установлены Камеры статического давления для вентиляционных систем с регулированием по потребности под конические диффузоры 44-SF.
- * Минимально допустимый размер.
- Крепление воздуховодов согласно серии 5.904-1 "Детали крепления воздуховодов" для магистральных воздуховодов интервал креплений применить 1,5м; для гибких воздуховодов проложенных в кабинеты интервал креплений 1,0м.
- Произвести установку лючков для чистки воздуховодов по серии А9-58, в удобных для обслуживания местах.

| | | | | | | |
|---|------|------|--------|--------|--------|------|
| Изм. | Коп. | Учт. | Лист | № док. | Подп. | Дата |
| | | | | | | |
| Реконструкция административно-бытового корпуса №1 | | | | | | |
| План вентиляции 2-го этажа. | | | | | | |
| | | | Стадия | Лист | Листов | |
| | | | Р | 5 | | |