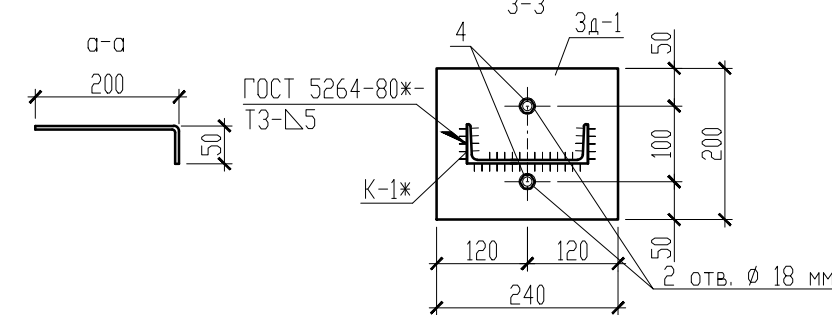
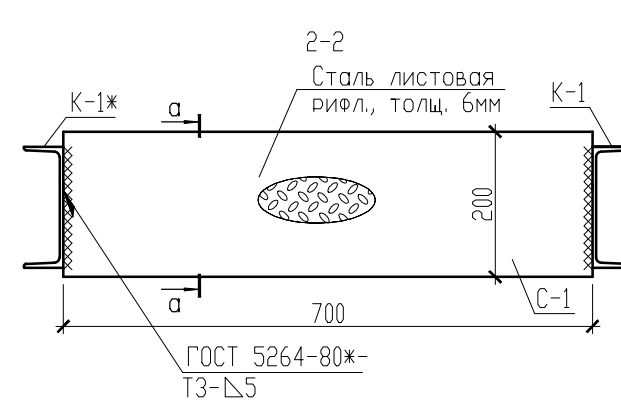
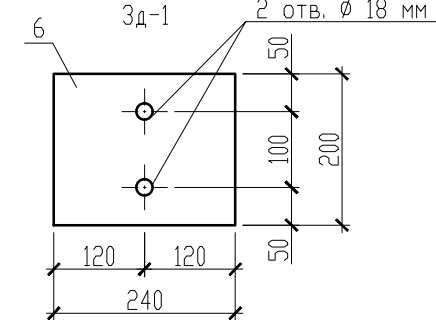
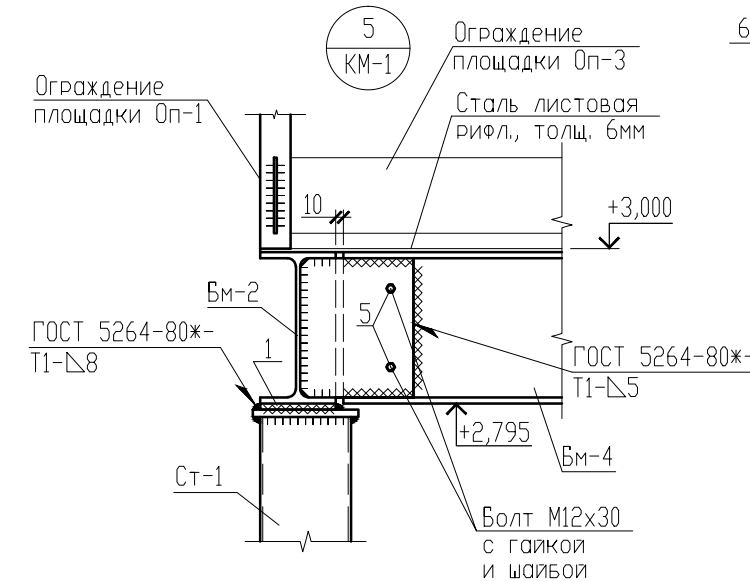
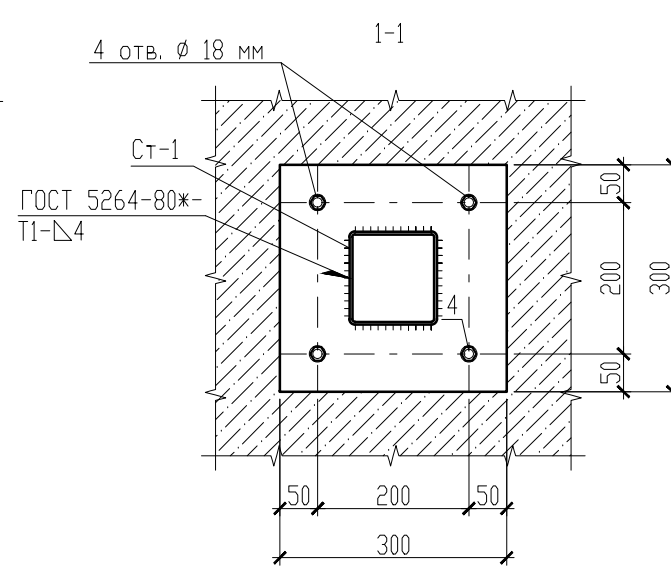
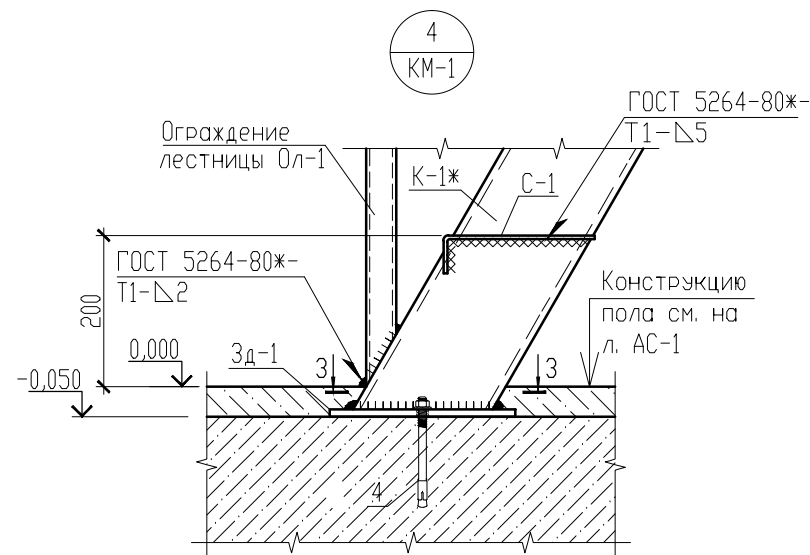
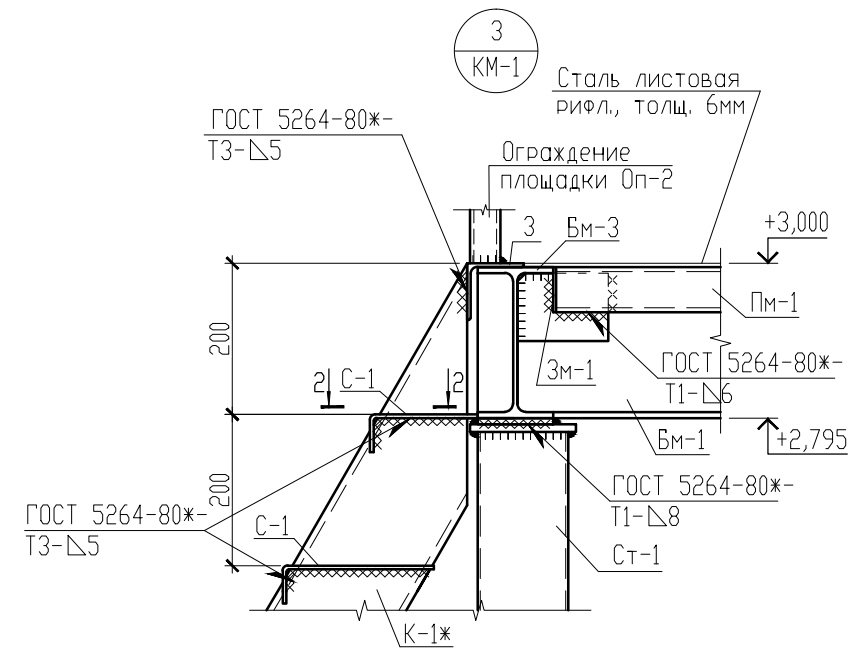
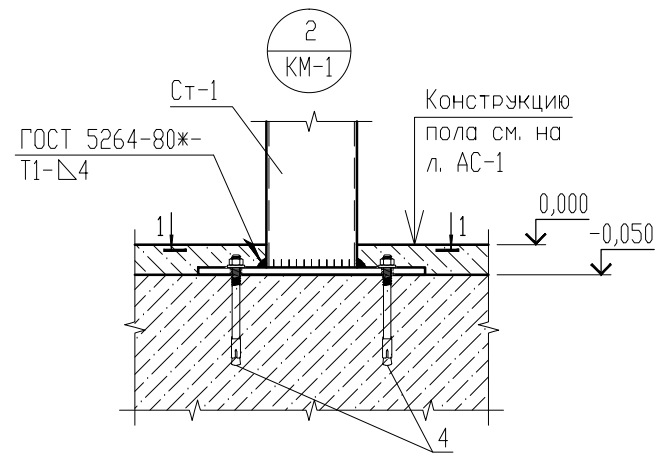
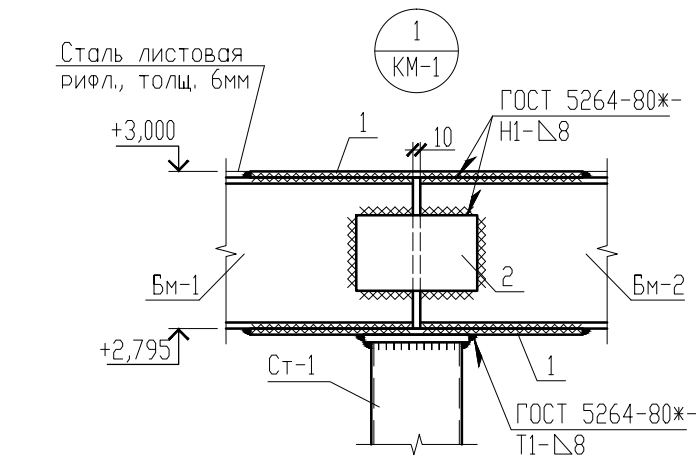


- Данный лист см. совместно с КМ-2...КМ-5.
- Металлические элементы окрасить эмалью ПФ-115 за 2 раза по грунтовке ГФ-021 с общей толщиной покрытия 80 мкм. На сварных швах толщина антикоррозионного покрытия должна быть увеличена на 30 мкм.
- Сварные соединения выполнять по ГОСТ 5264-80\* электродами З42А по ГОСТ 9467-75ж.
- После выполнения сварочных работ швы зачистить, лакокрасочное покрытие восстановить.
- Ограждения площадки Оп-1...Оп-3 см. л. КМ-4.
- Ограждение лестницы Ол-1 см. л. КМ-5.
- Металлические балки Бм-1...Бм-4 см. л. КМ-3.
- Спецификацию на площадку Пм-1 см. л. КМ-5.

Изм.	Кол.уч.	Лист	№ док.	Подпись	Дата	Стадия	Лист	Листов
Разработал	Перов							
Рук. гр.								
Гл. спец.								
ГИП						План площадки Пм-1. План раскладки балок и прогонов. Сечение 1-1, 2-2.		
Н. контроль								
Нач. МКП-2								



Спецификация изделий и материалов

Марка поз.	Обозначение	Наименование	Кол. шт.	Масса ед., кг	Примечание
1	ГОСТ 103-2006	-100x8 L=440	6	2,76	
2	ГОСТ 103-2006	-100x8 L=160	4	1	
3	ГОСТ 8509-93	L75x5 L=810	1	4,7	
4	Фирма "HILTI"	Анкер-шпилька HST-R M16X140/25	28		Каталог 2014г. Арт.376051
5	ГОСТ 7798-70ж,5915-70ж,11371-78ж	Болт М12х30 с гайкой и шайбой	24	0,06	
		Закладная деталь 3д-1		3,77	
6	ГОСТ 82-70ж	-200x10 L=240	1	3,77	
		Металлическая заглушка 3м-1		0,11	
7	ГОСТ 103-2006	-60x4 L=60	1	0,11	

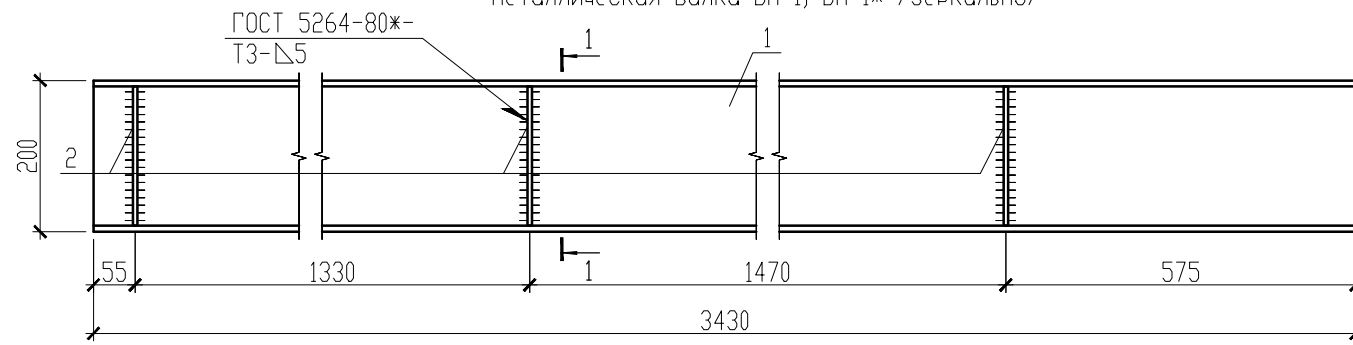
1. Металлические заглушки 3м-1 приварить к торцевым сторонам прогонов Пм-1.

Изм.	Кол.уч.	Лист	№ док.	Подпись	Дата	Стадия	Лист	Листов
						Производственное здание	Р	2
Разработал	Перов							
Рук. гр.						Узлы 1...5. Спецификация изделий и материалов.		
Гл. спец.								
ГИП								
Н. контроль								
Нач. МКП-2								

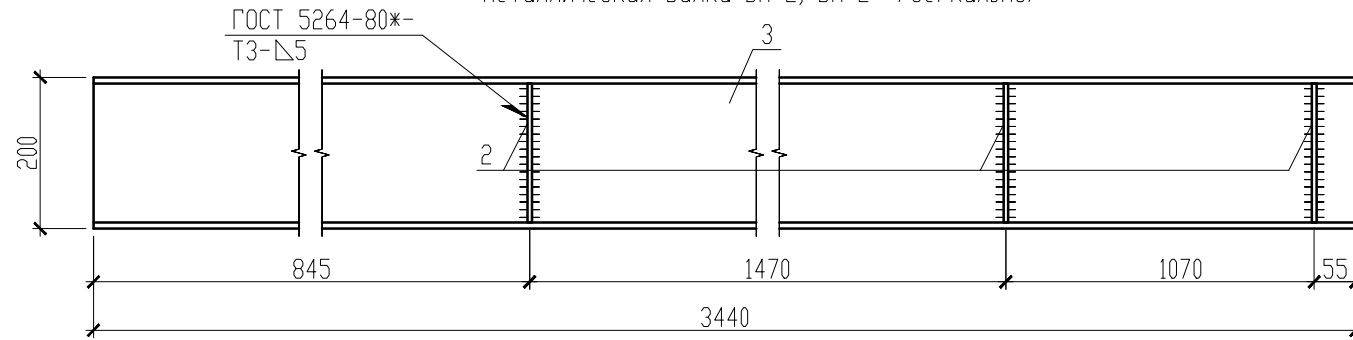
Спецификация изделий и материалов на металлические балки Бм-1...Бм-4

Марка поз.	Обозначение	Наименование	Кол. шт.	Масса ед., кг	Примечание
		Металлическая балка Бм-1/Бм-1*		76,87	
1	СТО АСЧМ 20-93	Двутавр 20 Б1 L=3430	1	73,06	
2	ГОСТ 82-70*	-180x6 L=150	3	1,27	
		Металлическая балка Бм-2/Бм-2*		77,09	
3	СТО АСЧМ 20-93	Двутавр 20 Б1 L=3440	1	73,28	
2	ГОСТ 82-70*	-180x6 L=150	3	1,27	
		Металлическая балка Бм-3/Бм-3*		114,6	
4	СТО АСЧМ 20-93	Двутавр 20 Б1 L=5160	1	110	
5	ГОСТ 103-2006	-90x6 L=120	9	0,51	
		Металлическая балка Бм-4		122,78	
4	СТО АСЧМ 20-93	Двутавр 20 Б1 L=5160	1	110	
5	ГОСТ 103-2006	-90x6 L=120	18	0,51	
6	ГОСТ 82-70*	-180x6 L=45	6	0,38	
7	ГОСТ 82-70*	-150x5 L=80	2	0,47	
8	ГОСТ 82-70*	-120x5 L=80	1	0,38	
		Косоур К-1/К-1*		49,84	
9	ГОСТ 8240-97	Г 16 L=3510	1	49,84	

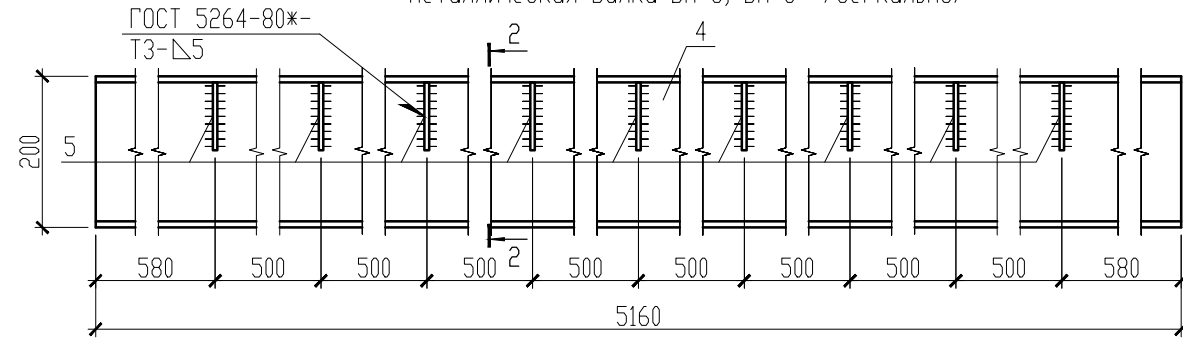
Металлическая балка Бм-1; Бм-1\* /зеркально/



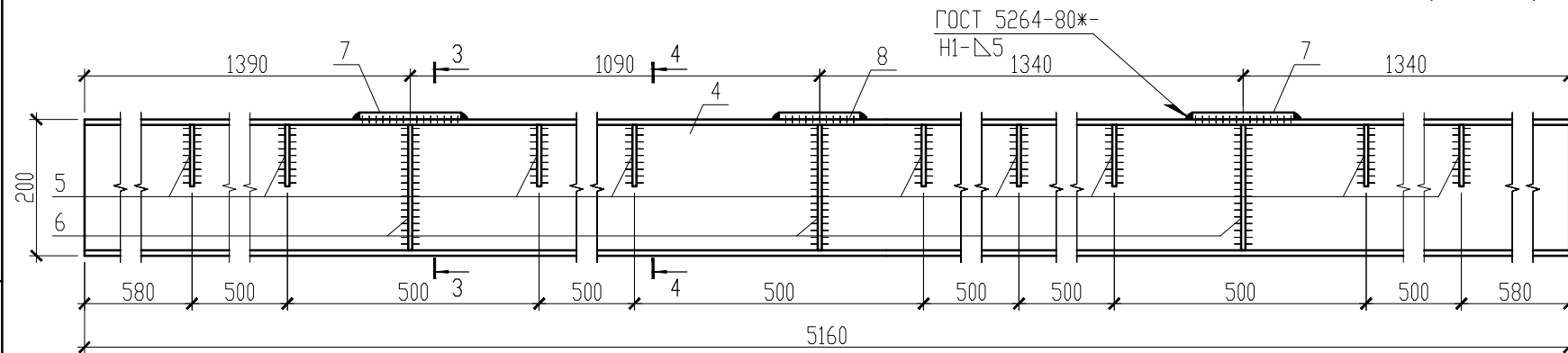
Металлическая балка Бм-2; Бм-2\* /зеркально/



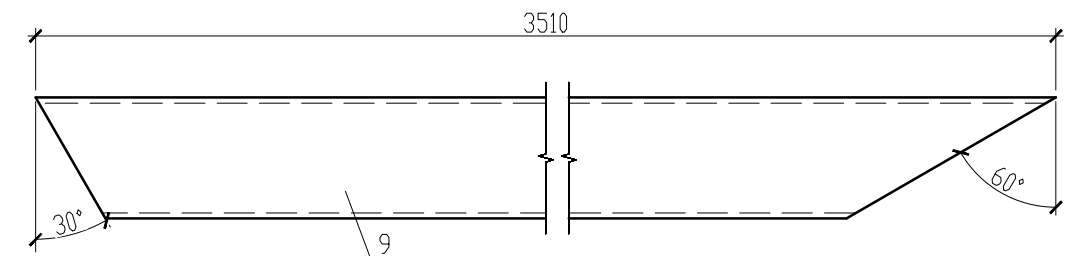
Металлическая балка Бм-3; Бм-3\* /зеркально/



Металлическая балка Бм-4

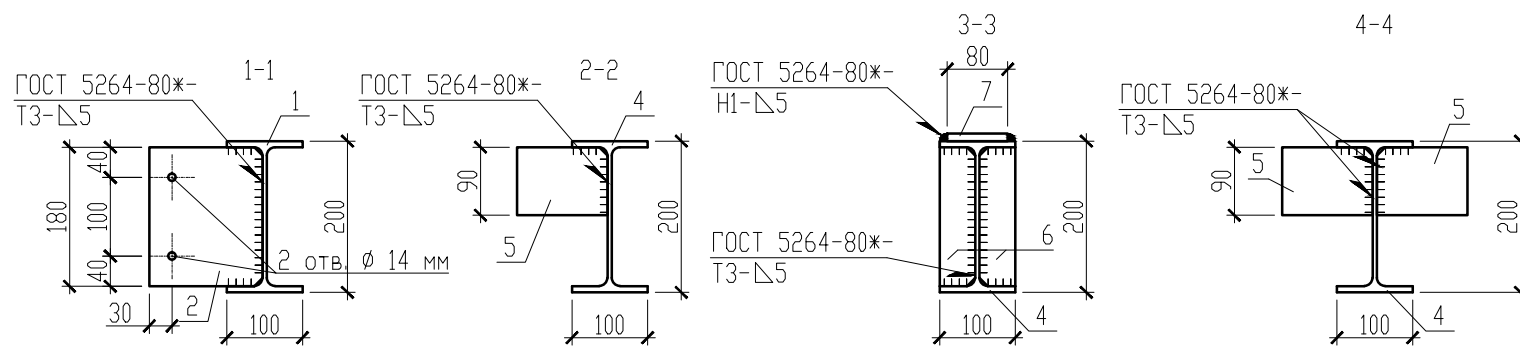


Косоур К-1; К-1\* /зеркально/

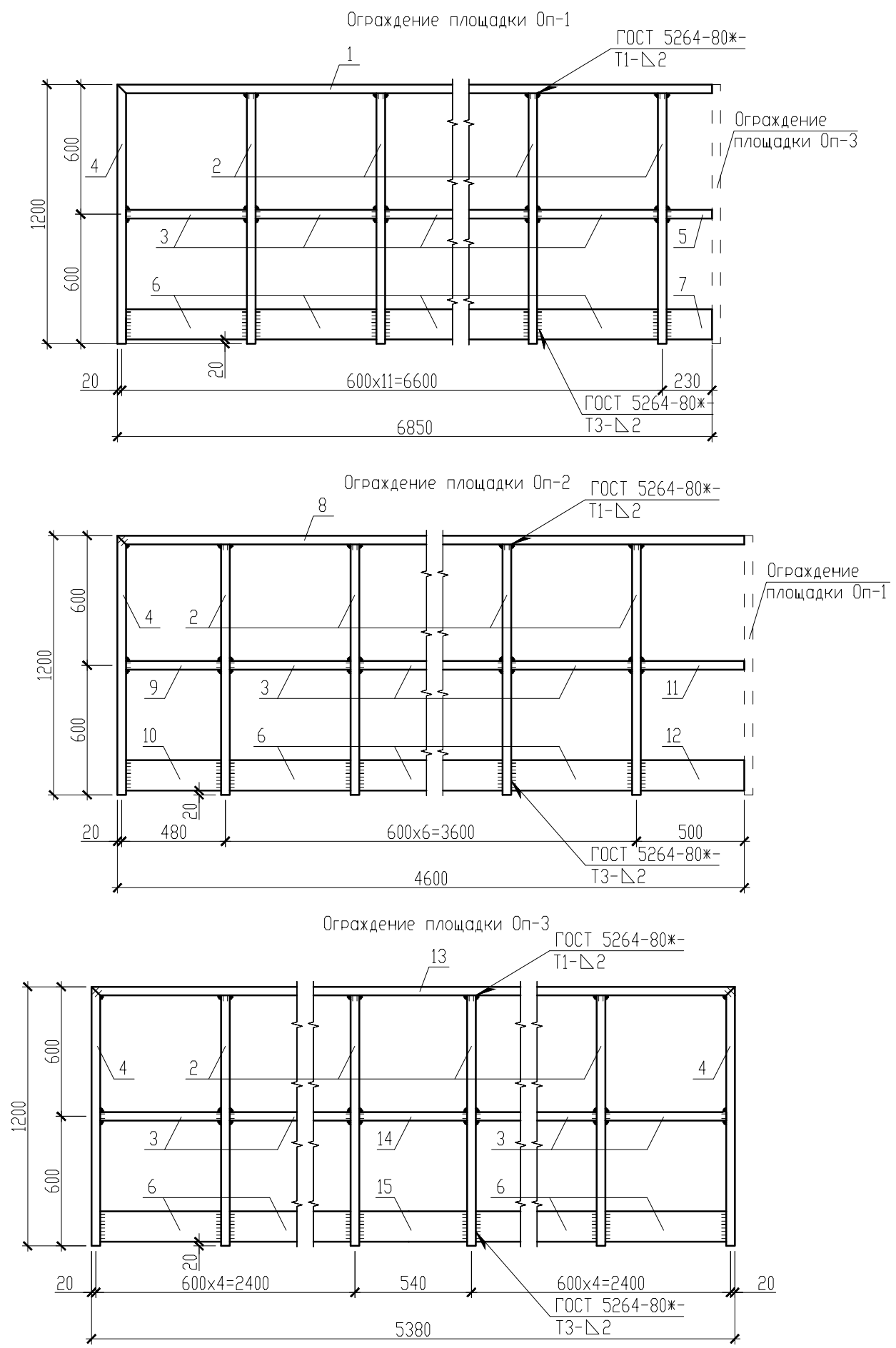


1. Металлические элементы окрасить эмалью ПФ-115 за 2 раза по грунтовке ГФ-021 с общей толщиной покрытия 80 мкм. На сварных швах толщина антикоррозионного покрытия должна быть увеличена на 30 мкм.
2. Сварные соединения выполнять по ГОСТ 5264-80ж электродами 342А по ГОСТ 9467-75ж.
3. После выполнения сварочных работ швы зачистить, лакокрасочное покрытие восстановить.
4. Металлические балки Бм-1...Бм-4; косоуры К-1 замаркированы на л. КМ-1.

Изм.	Кол.уч.	Лист	№ док.	Подпись	Дата	Стадия	Лист	Листов
						Производственное здание	Р	3
Разработал	Перов					Металлические балки Бм-1...Бм-4. Спецификация изделий и материалов.		
Рук. гр.								
Гл. спец.								
ГИП								
Н. контроль								
Нач. МКП-2								



Взамен инв. №	
Подпись и дата	
Инв. № подл.	



Спецификация изделий и материалов на на ограждения площадки Оп-1...Оп-3

Марка поз.	Обозначение	Наименование	Кол. шт.	Масса ед., кг	Примечание
Оп-1		Ограждение площадки Оп-1		90,73	
1	ГОСТ 30245-2003	Труба квадратная □40x40x2 L=6850	1	15,82	
2	ГОСТ 30245-2003	Труба квадратная □40x40x2 L=1160	11	2,68	
3	ГОСТ 30245-2003	Труба квадратная □40x40x2 L=560	11	1,29	
4	ГОСТ 30245-2003	Труба квадратная □40x40x2 L=1200	1	2,77	
5	ГОСТ 30245-2003	Труба квадратная □40x40x2 L=210	1	0,49	
6	ГОСТ 103-2006	-140x4 L=560	11	2,46	
7	ГОСТ 103-2006	-140x4 L=210	1	0,92	
Оп-2		Ограждение площадки Оп-2		60,83	
8	ГОСТ 30245-2003	Труба квадратная □40x40x2 L=4600	1	10,63	
2	ГОСТ 30245-2003	Труба квадратная □40x40x2 L=1160	7	2,68	
3	ГОСТ 30245-2003	Труба квадратная □40x40x2 L=560	6	1,29	
4	ГОСТ 30245-2003	Труба квадратная □40x40x2 L=1200	1	2,77	
9	ГОСТ 30245-2003	Труба квадратная □40x40x2 L=440	1	1,02	
6	ГОСТ 103-2006	-140x4 L=560	6	2,46	
10	ГОСТ 103-2006	-140x4 L=440	1	1,93	
11	ГОСТ 30245-2003	Труба квадратная □40x40x2 L=480	1	1,11	
12	ГОСТ 103-2006	-140x4 L=480	1	2,11	
Оп-3		Ограждение площадки Оп-3		72,77	
13	ГОСТ 30245-2003	Труба квадратная □40x40x2 L=5380	1	12,43	
2	ГОСТ 30245-2003	Труба квадратная □40x40x2 L=1160	8	2,68	
3	ГОСТ 30245-2003	Труба квадратная □40x40x2 L=560	8	1,29	
4	ГОСТ 30245-2003	Труба квадратная □40x40x2 L=1200	2	2,77	
6	ГОСТ 103-2006	-140x4 L=560	8	2,46	
14	ГОСТ 30245-2003	Труба квадратная □40x40x2 L=500	1	1,16	
15	ГОСТ 103-2006	-140x4 L=500	1	2,20	

Изм.	Кол.уч.	Лист	№ док.	Подпись	Дата
Разработал	Перов				
Рук. гр.					
Гл. спец.					
ГИП					
Н. контроль					
Нач. МКП-2					

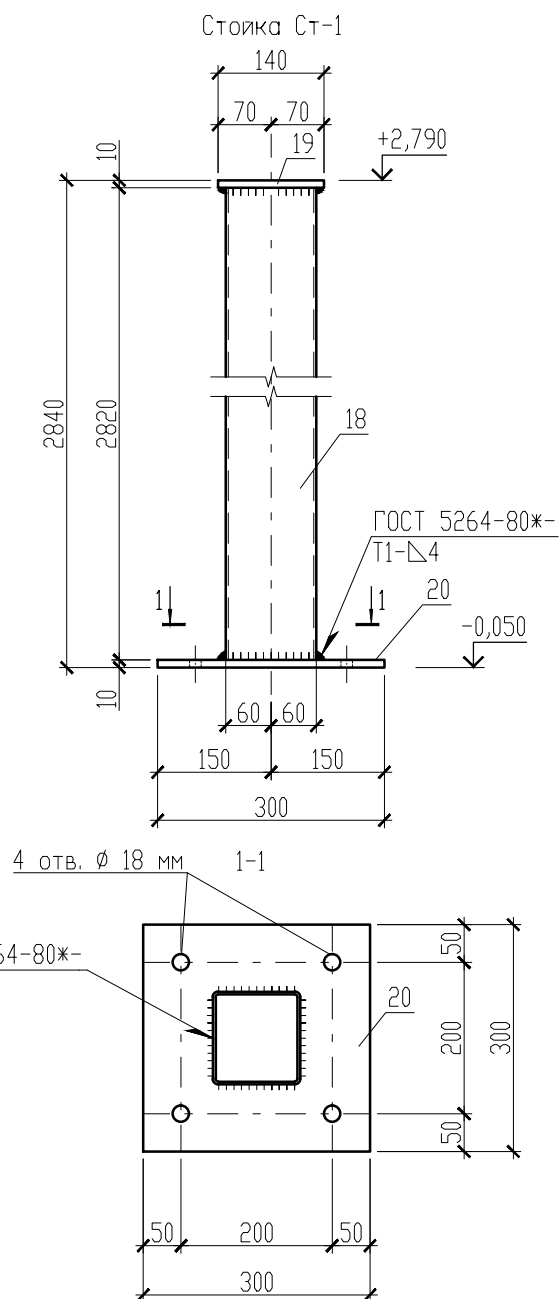
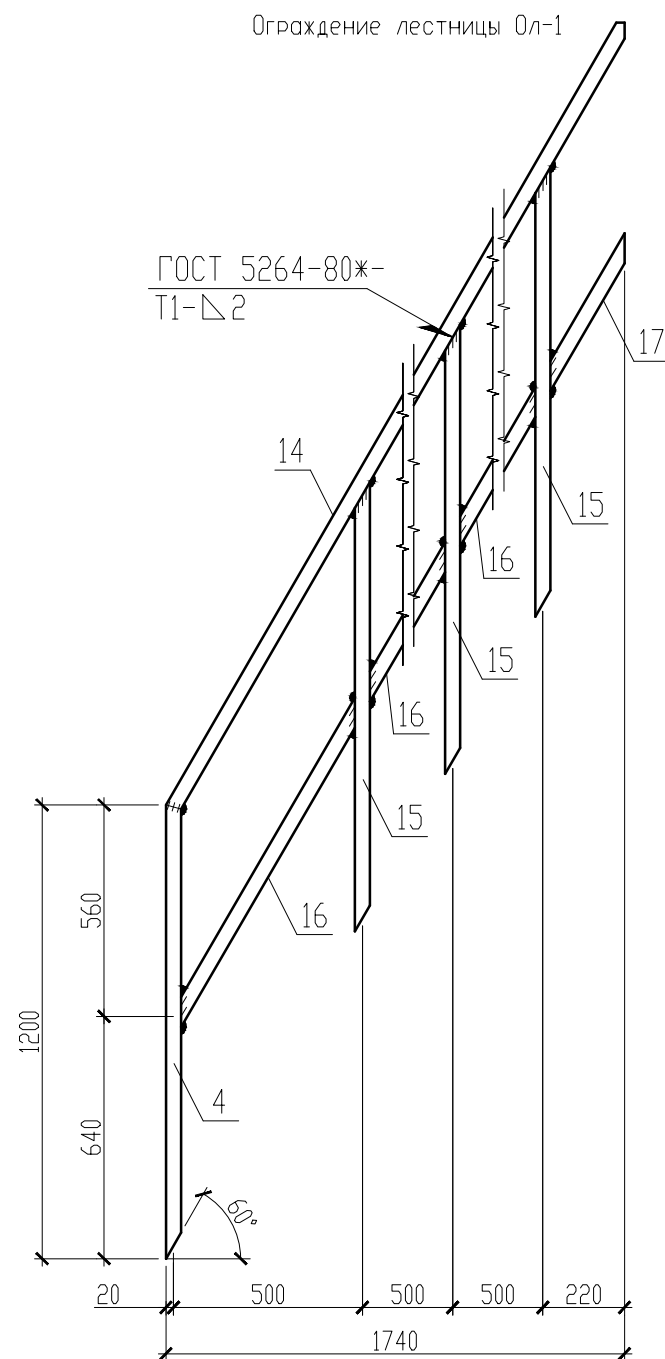
  

Производственное здание	Стадия	Лист	Листов
	Р	4	
Ограждения площадки Оп-1...Оп-3. Спецификация изделий и материалов.			

1. Металлические элементы окрасить эмалью ПФ-115 за 2 раза по грунтовке ГФ-021 с общей толщиной покрытия 80 мкм. На сварных швах толщина антикоррозионного покрытия должна быть увеличена на 30 мкм.
2. Сварные соединения выполнять по ГОСТ 5264-80ж электродами Э42А по ГОСТ 9467-75ж.
3. После выполнения сварочных работ швы зачистить, лакокрасочное покрытие восстановить.
4. Ограждения площадки Оп-1...Оп-3 замаркированы на л. КМ-1.

Взамен инв. №  
Подпись и дата  
Инв. № подл.

Ограждение лестницы Ол-1



Спецификация изделий и материалов на ограждение лестницы Ол-1

Марка поз.	Обозначение	Наименование	Кол. шт.	Масса ед.,кг	Примечание
Ол-1		Ограждение лестницы Ол-1		27,31	
4	ГОСТ 30245-2003	Труба квадратная □40x40x2 L=1200	1	2,77	
14	ГОСТ 30245-2003	Труба квадратная □40x40x2 L=3430	1	7,92	
15	ГОСТ 30245-2003	Труба квадратная □40x40x2 L=1190	3	2,75	
16	ГОСТ 30245-2003	Труба квадратная □40x40x2 L=985	3	2,28	
17	ГОСТ 30245-2003	Труба квадратная □40x40x2 L=880	1	2,03	
		Стойка Ст-1		48,8	
18	ГОСТ 30245-2003	□120x4 L=2820	1	40,19	
19	ГОСТ 103-2006	-140x10 L=140	1	1,54	
20	ГОСТ 82-70ж	-300x10 L=300	1	7,07	

Спецификация изделий и материалов на площадку Пм-1

Марка поз.	Обозначение	Наименование	Кол. шт.	Масса ед.,кг	Примечание
Бм-1	См. лист КМ-3	Металлическая балка Бм-1	1	76,87	
Бм-1ж	См. лист КМ-3	Металлическая балка Бм-1ж	1	76,87	
Бм-2	См. лист КМ-3	Металлическая балка Бм-2	1	77,09	
Бм-2ж	См. лист КМ-3	Металлическая балка Бм-2ж	1	77,09	
Бм-3	См. лист КМ-3	Металлическая балка Бм-3	1	114,6	
Бм-3ж	См. лист КМ-3	Металлическая балка Бм-3ж	1	114,6	
Бм-4	См. лист КМ-3	Металлическая балка Бм-4	4	122,78	
Оп-1	См. лист КМ-4	Ограждение площадки Оп-1	2	90,73	
Оп-2	См. лист КМ-4	Ограждение площадки Оп-2	1	60,83	
Оп-3	См. лист КМ-4	Ограждение площадки Оп-3	1	72,77	
Ол-1	См. данный лист	Ограждение лестницы Ол-1	2	27,31	
К-1	См. лист КМ-3	Косоур К-1	1	49,84	
К-1ж	См. лист КМ-3	Косоур К-1ж	1	49,84	
Ст-1	См. данный лист	Стойка Ст-1	6	48,8	
Зд-1	См. лист КМ-2	Закладная деталь Зд-1	2	3,77	
С-1	ГОСТ 8568-77 См. лист КМ-2	Ступень из стали листовой рифленой ромб. 250x700, толщ. 6мм	14	8,77	
	ГОСТ 8568-77	Сталь листовая рифленая ромб. толщ. 6мм	37,01 м <sup>2</sup>	50,10	
Пм-1	ГОСТ 30245-2003	Прогон металлический из трубы □ 60x60x6	56,52 м.п	9,45	
Зм-1	ГОСТ 103-2006	Металлическая заглушка Зм-1 -60x4 L=60	90	0,11	

1. Металлические элементы окрасить эмалью ПФ-115 за 2 раза по грунтовке ГФ-021 с общей толщиной покрытия 80 мкм. На сварных швах толщина антикоррозионного покрытия должна быть увеличена на 30 мкм.
2. Сварные соединения выполнять по ГОСТ 5264-80ж электродами З42А по ГОСТ 9467-75ж.
3. После выполнения сварочных работ швы зачистить, лакокрасочное покрытие восстановить.
4. Ограждение лестницы Ол-1; стойки Ст-1 замаркированы на л. КМ-1.

Изм.	Кол.уч.	Лист	№ док.	Подпись	Дата	Стадия	Лист	Листов
Разработал	Перов					Производственное здание	Р	5
Рук. гр.								
Гл. спец.								
ГИП						Ограждение лестницы Ол-1. Стойка Ст-1. Спецификация изделий и материалов.		
Н. контроль								
Нач. МКП-2								