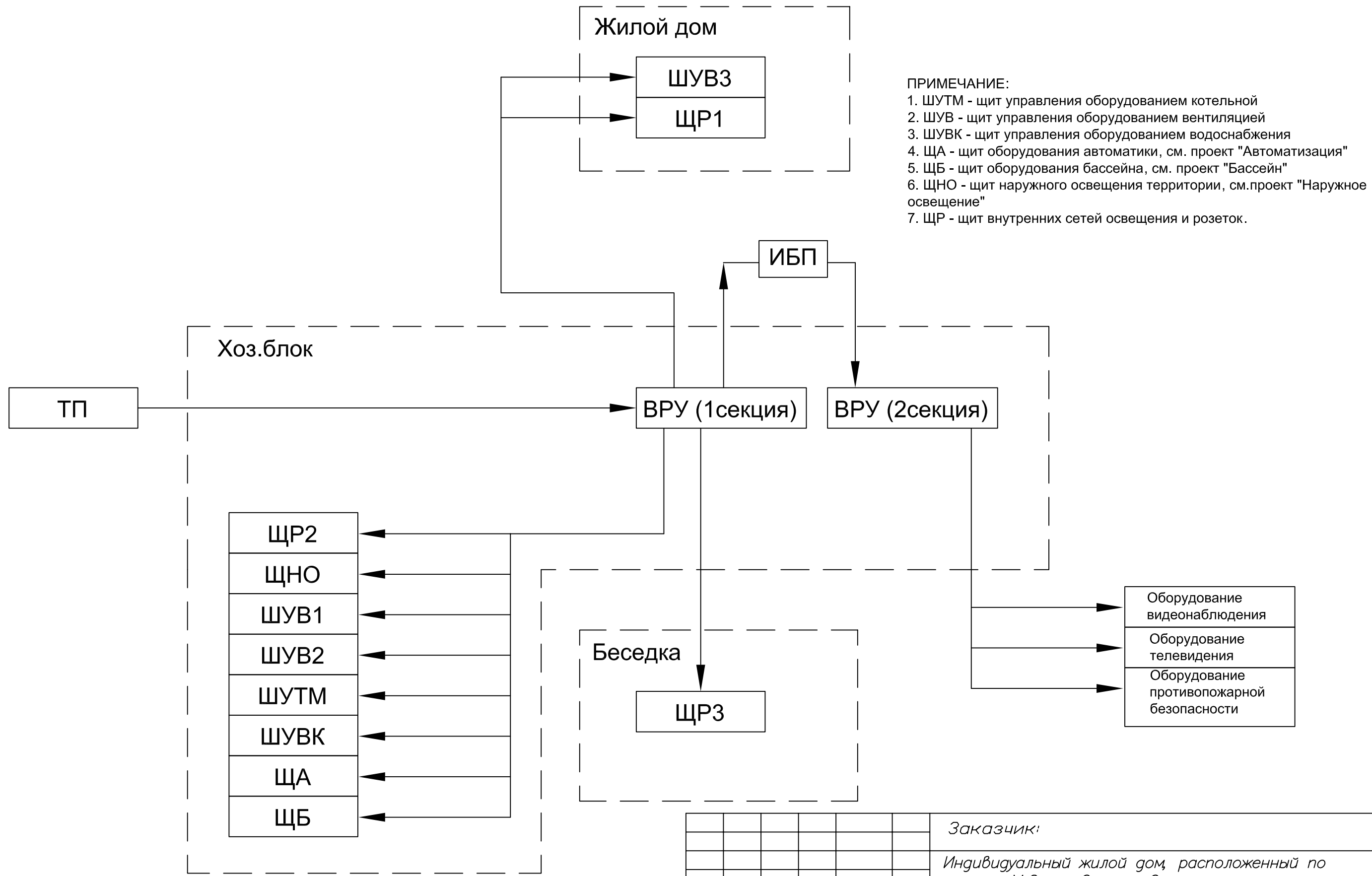


Согласовано

взам. инв. N

погнись и дата

инв. N подл.



- ПРИМЕЧАНИЕ:
1. ШУТМ - щит управления оборудованием котельной
 2. ШУВ - щит управления оборудованием вентиляцией
 3. ШУВК - щит управления оборудованием водоснабжения
 4. ЩА - щит оборудования автоматики, см. проект "Автоматизация"
 5. ЩБ - щит оборудования бассейна, см. проект "Бассейн"
 6. ЩНО - щит наружного освещения территории, см. проект "Наружное освещение"
 7. ЩР - щит внутренних сетей освещения и розеток.

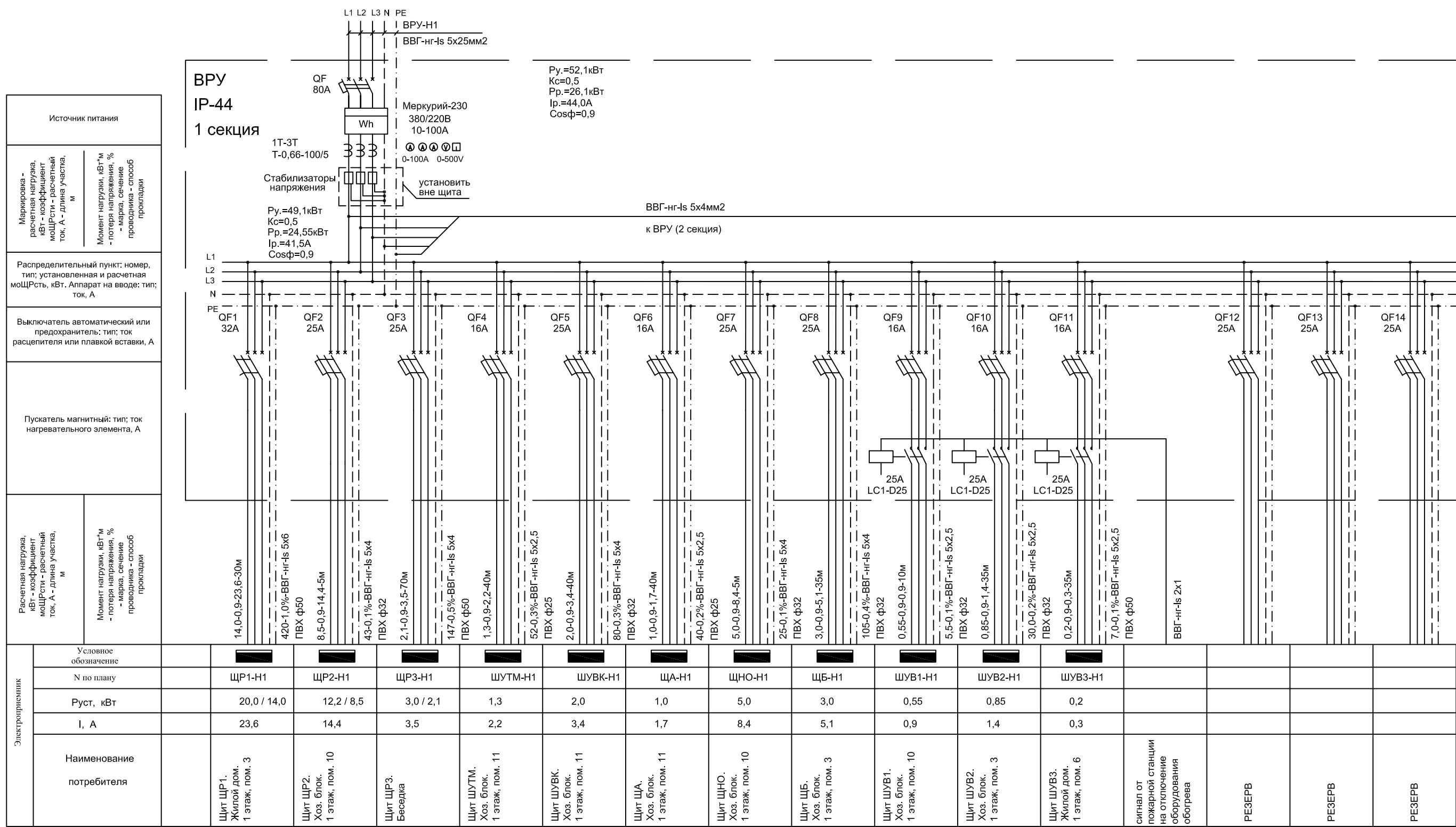
					Заказчик:				
					Индивидуальный жилой дом, расположенный по адресу: М.О., г. Старое Село.				
Изм.	Кол.уч.	Лист	N док.	Подп.	Дата	Внутреннее освещение и силовое электрооборудование	Стадия	Лист	Листов
ГИП		Тармазян		<i>Тармазян</i>	2015		РП	2	35
Выполнил		Нестеренко		<i>Нестеренко</i>	2015				
Н.контроль		Степанов		<i>Степанов</i>	2015	Структурная схема электроснабжения участка	ООО "СТРОЙМАКС"		

Согласовано

взам. инв. N

погнись и дата

инв. N погл.



- ПРИМЕЧАНИЕ:**
1. ШУТМ - щит управления оборудованием котельной
 2. ШУВ - щит управления оборудованием вентиляцией
 3. ШУВК - щит управления оборудованием водоснабжения
 4. ЩА - щит оборудования автоматики, см. проект "Автоматизация"
 5. ЩБ - щит оборудования бассейна, см. проект "Бассейн"
 6. ЩНО - щит наружного освещения территории, см. проект "Наружное освещение"
 7. ЩР - щит внутренних сетей освещения и розеток.

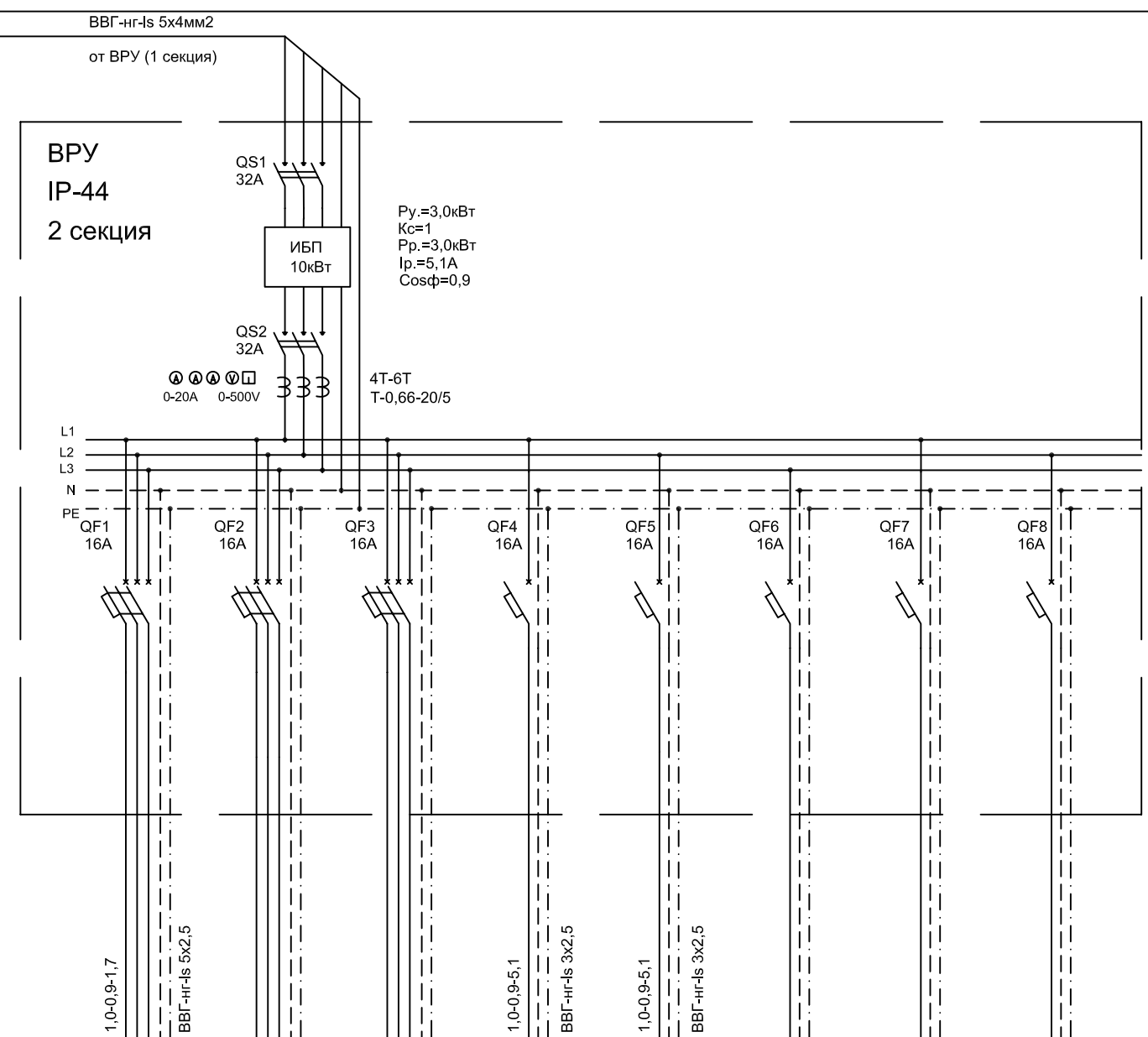
Заказчик:				
Индивидуальный жилой дом, расположенный по адресу: МО, г. Старое Село.				
Изм.	Кол.уч.	Лист	№ док.	Подп.
ГИП	Тармазян	3	2015	2015
Выполнил	Нестеренко	3	2015	2015
Внутреннее освещение и силовое электрооборудование				
Н.контроль	Степанов	3	2015	2015
Принципиальная схема вводного распределительного устройства ВРУ (1 секция).				
Стадия	Лист	Листов		
РП	3.1	35	ООО "СТРОЙМАКС"	

Согласовано

взам. инж. N

погнись и дата

инж. N погл.



гр.1			гр.2	гр.3			
1,0			1,0	1,0			
11,3			11,3	11,3			
Оборудование видеонаблюдения			Оборудование телевидения	Оборудование противопожарной безопасности			
РЕЗЕРВ			РЕЗЕРВ	РЕЗЕРВ			

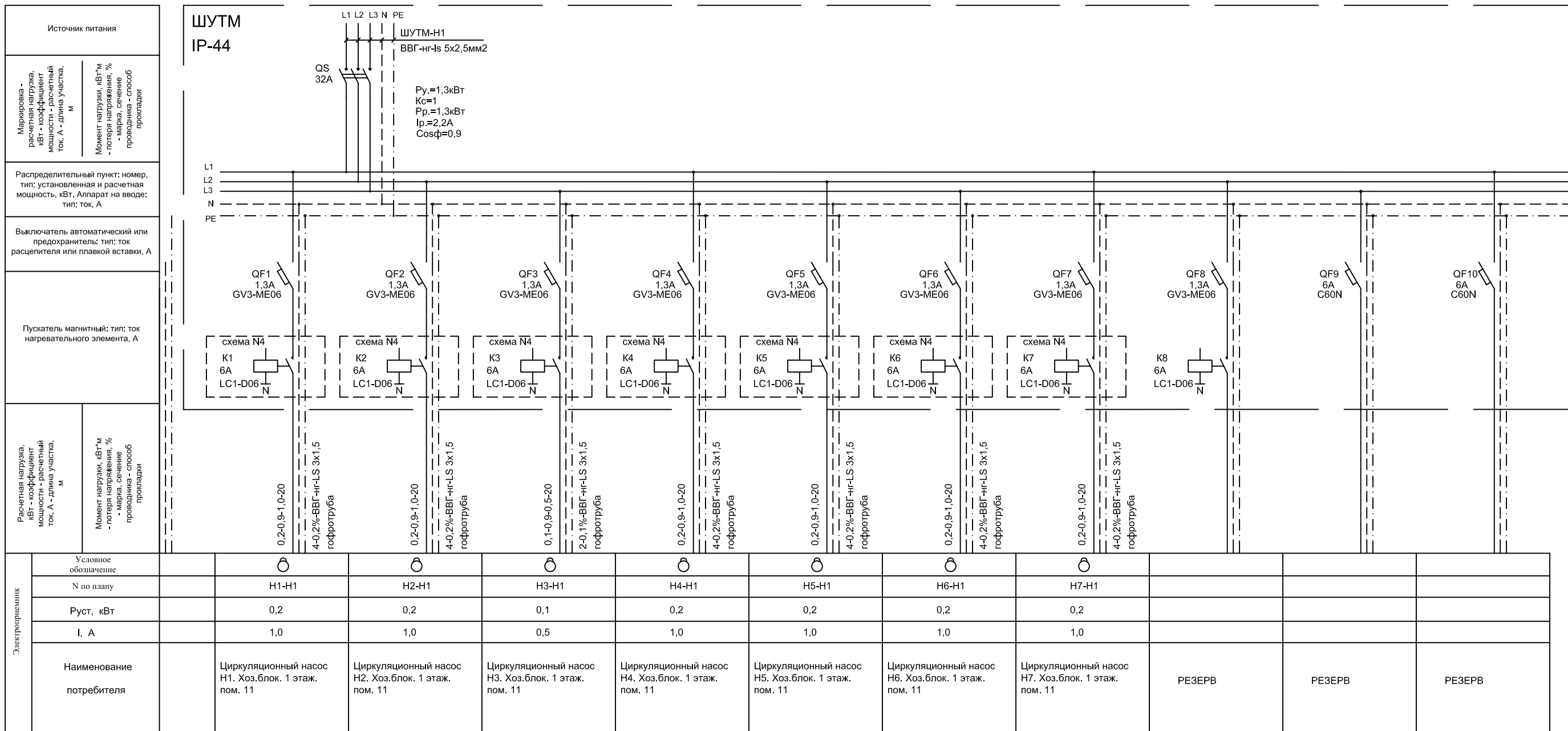
ПРИМЕЧАНИЕ:

- ШУТМ - щит управления оборудованием котельной
- ШУВ - щит управления оборудованием вентиляцией
- ШУВК - щит управления оборудованием водоснабжения
- ЩА - щит оборудования автоматики, см. проект "Автоматизация"
- ЩБ - щит оборудования бассейна, см. проект "Бассейн"
- ЩНО - щит наружного освещения территории, см. проект "Наружное освещение"
- ЩР - щит внутренних сетей освещения и розеток.

					Заказчик:				
					Индивидуальный жилой дом, расположенный по адресу: М.О., г. Старое Село.				
Изм.	Кол.уч.	Лист	N док.	Подп.	Дата	Внутреннее освещение и силовое электрооборудование	Стадия	Лист	Листов
ГИП	Тармазян	Лист	2015				РП	3.2	35
Выполнил	Нестеренко		2015			Принципиальная схема вводного распределительного устройства ВРУ (2 секция).	ООО "СТРОЙМАКС"		
Н.контроль	Степанов		2015						

Согласовано

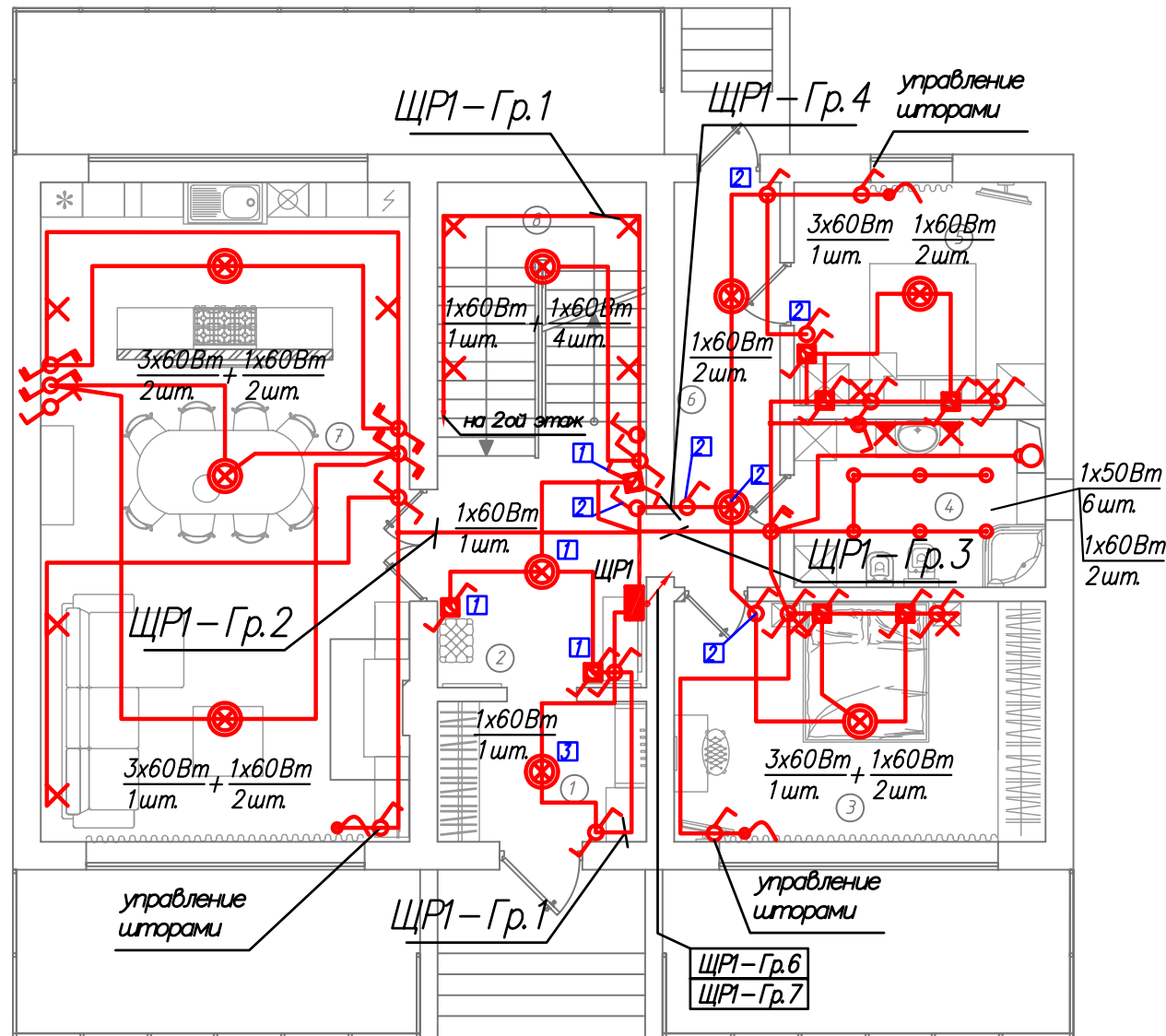
инв. N подл. / инв. N подл. и дата / инв. N подл. и дата



Заказчик:				
Индивидуальный жилой дом, расположенный по адресу: МО, г. Старое Село.				
Изм.	Кол.уч.	Лист N док.	Подп.	Дата
ГИП	Тармазян	5	Сидя	2015
Выполнил	Нестеренко	1	НН	2015
Внутреннее освещение и силовое электрооборудование			Стадия	Лист
			РП	10
			Листов	35
Принципиальная схема распределительного щита ШУТМ.				ООО "СТРОЙМАКС"
Н.контроль	Степанов	1	С	2015

УСЛОВНЫЕ ОБОЗНАЧЕНИЯ

- подвесной светильник 1x150Вт
- люстра 3x60Вт, 1x60Вт
- бра 1x60Вт, IP65
- бра 1x60Вт
- вывод кабеля
- светильник накладной люминесцентный 2x36Вт, IP65
- светодиодная подсветка
- светильник накладной с лампой накаливания 1x60Вт, IP65
- вентилятор
- светильник встроенный галоген. 1x50Вт, 12В
- выключатель одноклавишный
- выключатель двухклавишный
- переключатель одноклавишный
- переключатель двухклавишный
- выключатель одноклавишный, IP44
- переключатель одноклавишный, IP44
- переключатель одноклавишный с трех мест
- датчик движения



ПРИМЕЧАНИЯ:

1. Кабели к потребителям проложить за подвесным потолком, в штробах потолка и в стенах в трубах ПВХ
2. Выключатели установить на высоте 900мм от уровня чистого пола, за исключением высот, которые указаны на плане.
3. Привязки светильников, выключателей и выводов кабелей смотри в "Дизайн-проекте".

Экспликация помещений

№	Наименование	Площадь, м ²	Гостиная 18,2 м ²	50,0 м ²
1.	Входная зона	6,0 м ²	7. Кухня 31,8 м ²	
2.	Холл	10,6 м ²	8. ЛП-1	11,0 м ²
3.	Спальня бабушки	18,4 м ²		
4.	Гост. санузел	8,3 м ²		
5.	Спальня	11,5 м ²		
6.	Входная зона	8,8 м ²	Общая площадь	124,6 м ²

М 1:100

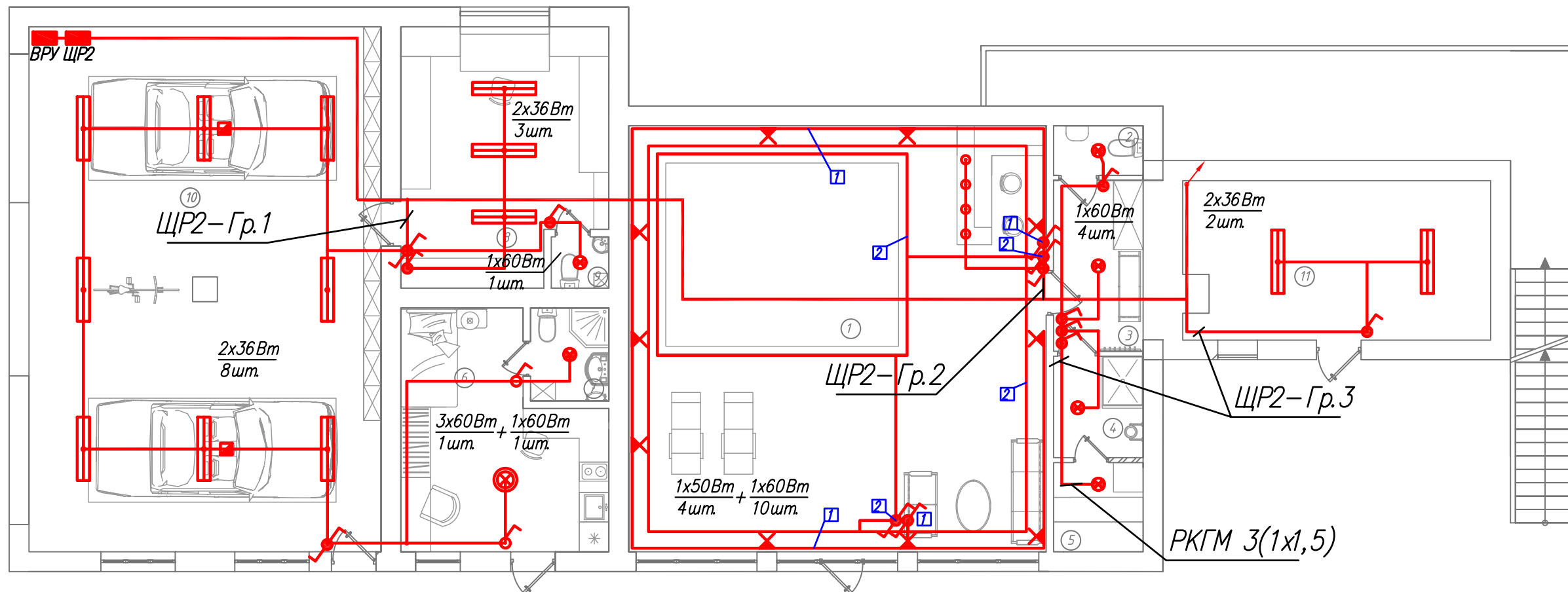
Заказчик:				
Индивидуальный жилой дом, расположенный по адресу: МО, г. Старое Село.				
Изм.	Кол.уч.	Лист N док.	Подп.	Дата
ГИП		Тармазян	<i>Тармазян</i>	2015
Выполнил		Нестеренко	<i>Нестеренко</i>	2015
Жилой дом. Сети освещения. План 1-го этажа.			Стадия	Лист
			РП	14
			Листов	35
Н.контроль	Степанов	<i>Степанов</i>	2015	ООО "СТРОЙМАКС"

Согласовано

взам. инв. N

подпись и дата

инв. N подл.



УСЛОВНЫЕ ОБОЗНАЧЕНИЯ

- подвесной светильник 1x150Вт
- люстра 3x60Вт, 1x60Вт
- бра 1x60Вт, IP65
- бра 1x60Вт
- вывод кабеля
- светильник накладной люминесцентный 2x36Вт, IP65
- светодиодная подсветка
- светильник накладной с лампой накаливания 1x60Вт, IP65
- вентилятор
- светильник встроенный галоген. 1x50Вт, 12В
- выключатель одноклавишный
- выключатель двухклавишный
- переключатель одноклавишный
- переключатель двухклавишный
- выключатель одноклавишный, IP44
- переключатель одноклавишный, IP44
- переключатель одноклавишный с трех мест
- датчик движения

Экспликация помещений

№	Наименование	Площадь, м ²	7.	Санузел	3,1 м ²
1.	Бассейн	72,5 м ²	8.	Мастерская	20,8 м ²
2.	Санузел	1,8 м ²	9.	Санузел	1,25 м ²
3.	Раздевалка	6,5 м ²	10.	Гараж	76,6 м ²
4.	Душевая	3,8 м ²	11.	Котельная	19,8 м ²
5.	Сауна	3,3 м ²			
6.	Комната	17,4 м ²		Общая площадь	227 м ²

ПРИМЕЧАНИЯ:

- Кабели к потребителям проложить за подвесным потолком, в штробах потолка и в стенах в трубах ПВХ
- Выключатели установить на высоте 900мм от уровня чистого пола, за исключением высот, которые указаны на плане
- Привязки светильников, выключателей и выводов кабелей смотри в "Дизайн-проекте".

М 1:100

Заказчик:

Индивидуальный жилой дом, расположенный по адресу: МО, г. Старое Село.

Изм.	Кол.уч.	Лист N док.	Подп.	Дата
ГИП		Тармазян		2015
Выполнил		Нестеренко		2015
Н.контроль		Степанов		2015

Внутреннее освещение и силовое электрооборудование

Стадия	Лист	Листов
РП	17	35

Хоз. блок.
Сети освещения.
План 1-го этажа.

ООО "СТРОЙМАКС"

Согласовано

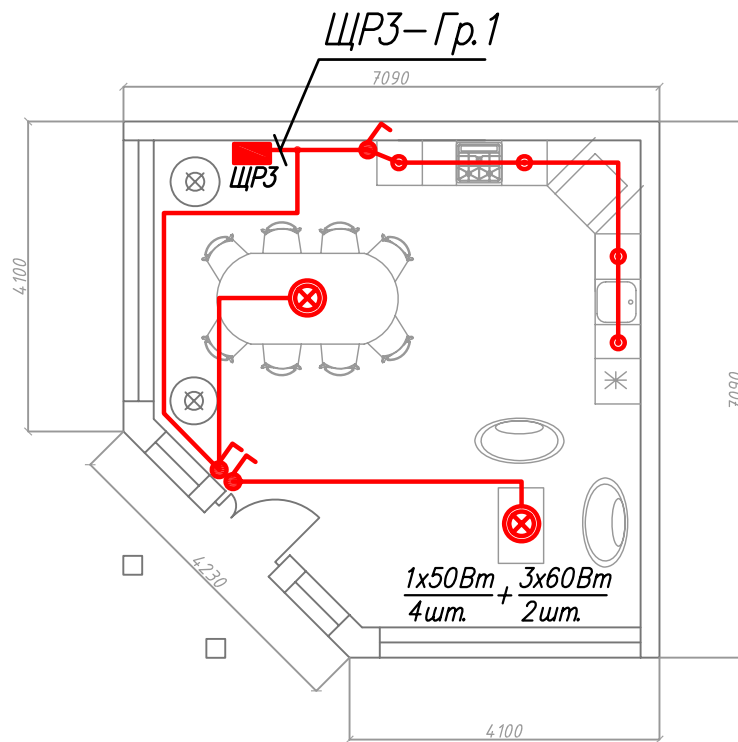
взам. инв. N

подпись и дата

инв. N подл.

УСЛОВНЫЕ ОБОЗНАЧЕНИЯ

- подвесной светильник 1x150Вт
- люстра 3x60Вт, 1x60Вт
- бра 1x60Вт, IP65
- бра 1x60Вт
- вывод кабеля
- светильник накладной люминесцентный 2x36Вт, IP65
- светодиодная подсветка
- светильник накладной с лампой накаливания 1x60Вт, IP65
- вентилятор
- светильник встроенный галоген. 1x50Вт, 12В
- выключатель одноклавишный
- выключатель двухклавишный
- переключатель одноклавишный
- переключатель двухклавишный
- выключатель одноклавишный, IP44
- переключатель одноклавишный, IP44
- переключатель одноклавишный с трех мест
- датчик движения



ПРИМЕЧАНИЯ:

1. Кабели к потребителям проложить за подвесным потолком, в штробах потолка и в стенах в трубах ПВХ.
2. Выключатели установить на высоте 900мм от уровня чистого пола, за исключением высот, которые указаны на плане.
3. Привязки светильников, выключателей и выводов кабелей смотри в "Дизайн-проекте".

М 1:100

					Заказчик:			
					Индивидуальный жилой дом, расположенный по адресу: М.О., г. Старое Село.			
Изм.	Кол.уч.	Лист N док.	Подп.	Дата	Внутреннее освещение и силовое электрооборудование	Стадия	Лист	Листов
ГИП		Тармазян		2015		РП	19	35
Выполнил		Нестеренко		2015				
Н.контроль		Степанов		2015	Беседка. Сети освещения.		ООО "СТРОЙМАКС"	

Согласовано

инв. N подл. подпись и дата взаи. инв. N