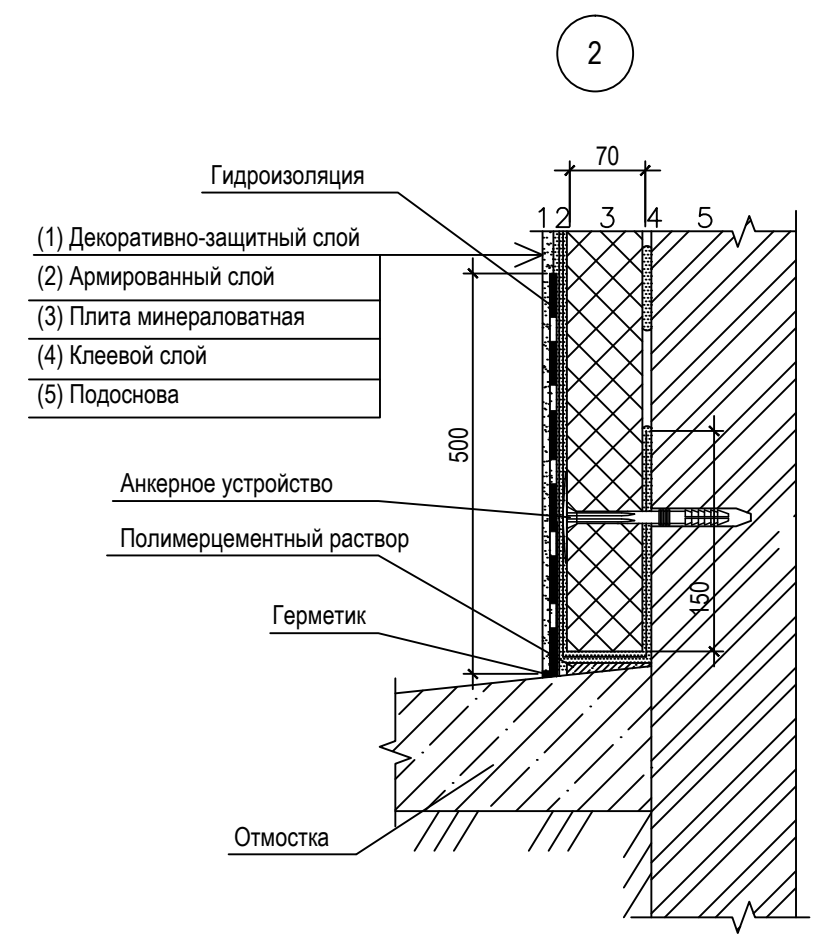
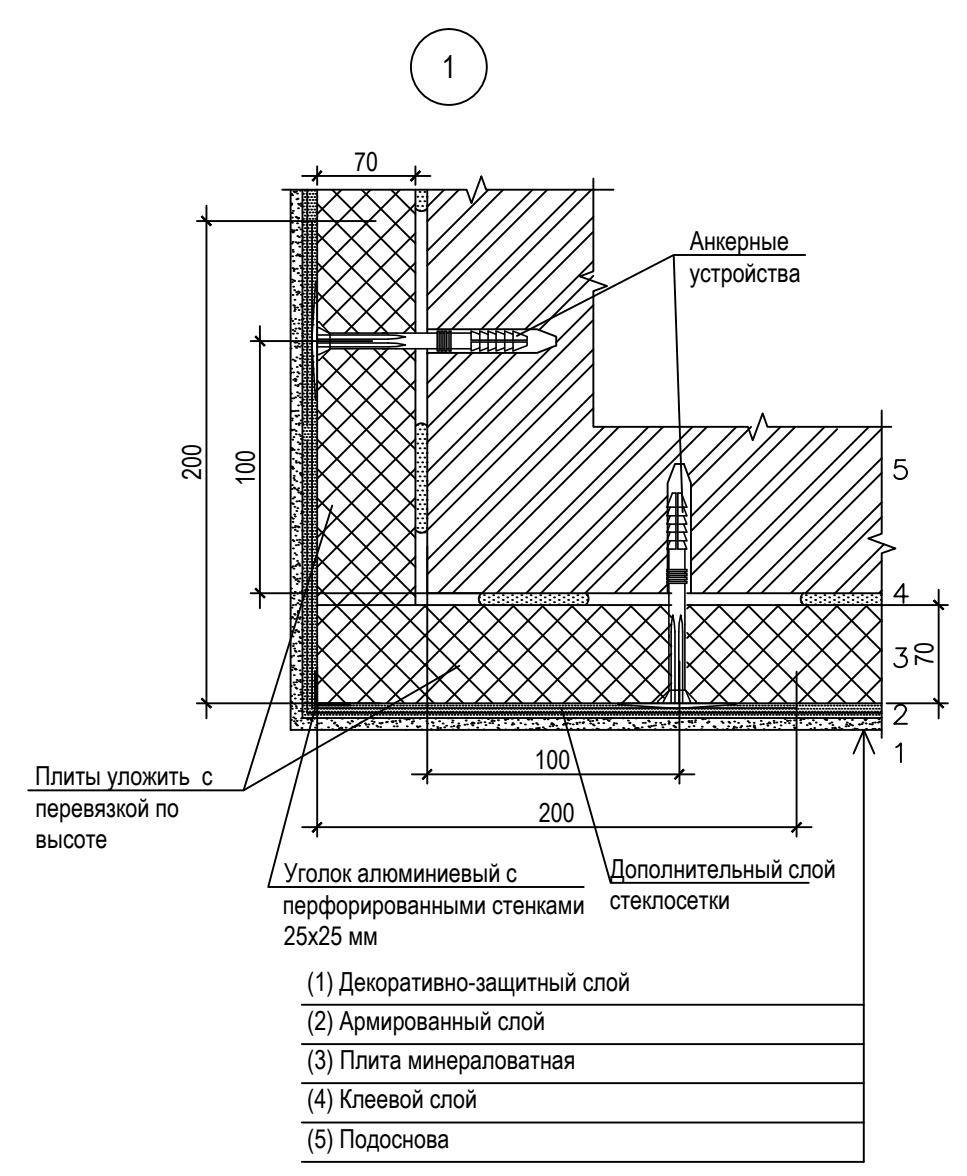


- Условные обозначения**
- Участки утепления стен из кирпича керамического толщиной 380 мм с двумя слоями армирующей стеклосетки плитами минераловатными толщиной 70 мм.
 - Участки утепления стен из кирпича керамического толщиной 380мм с одним слоем армирующей стеклосетки плитами минераловатными толщиной 70 мм.
 - Усиливающий алюминиевый уголок с перфорированными стенками

1. Поверхность, на которую наклеивается утеплитель, должна быть сухой, без загрязнений препятствующих сцеплению клеящего состава со стеной.
2. При наклейке, плиты утеплителя следует располагать длинной стороной по горизонтали впритык друг к другу, размещая вертикальные стыки в разбежку. Между основным утеплителем и основанием стены клеящий состав должен быть нанесен сплошным слоем.
3. Размер щелей между плитами должен быть не более 2 мм. На углах здания плиты утеплителя следует клеить в перевязку. После наклеивания плиты утеплителя дополнительно крепятся к стене дюбелями.
4. Дюбель-анкеры (расчетное количество для крепления плит - 0-15м (h)- 4 шт./1м2 на среднюю зону, 5шт./1м2 - на угловую зону) забивать в гнезда, просверленные электроперфоратором по диаметру дюбелей через утеплитель в материале стены. Глубина гнезда в материале стены должна быть не менее 60 мм.
5. Шляпка дюбеля должна быть утоплена заподлицо с поверхностью утеплителя.
6. Устройство защитного покрытия выполнять не ранее чем через 24 часа с момента приклеивания плит утеплителя.
7. Для наклеивания армирующей сетки применять клеящий состав, который наносится на поверхность плит утеплителя зубчатым шпателем, с высотой зуба 6 мм на участке высотой около 1 м. Сетка должна быть полностью утоплена в клеящий состав. Соседние полотна сетки должны быть приклеены внахлест не менее 100 мм во всех направлениях.
8. На углах здания сетку с плоскости одной стены заворачивать на плоскость соседней стены не менее чем на 150 мм. Перед наклеиванием сетки защитить утеплитель от механических повреждений по всем углам здания на всю высоту, по углам дверных, оконных проемов и в горизонтальных подрезках стен алюминиевым уголком 25х25 мм, который крепится к стенам дюбелями, к плитам утеплителя - клеящим составом.
9. Отделку фасада выполнять после полного высыхания защитного слоя. Общая толщина отделочного покрытия из тонкослойной штукатурки составляет не менее 6 мм. На фасадах первого этажа здания, на откосах оконных и дверных проемов общая толщина декоративно-защитного слоя должна быть не менее 10мм.
10. Все металлические элементы проходящие через утеплитель обернуть пластиковыми трубами швом вниз.

Спецификация элементов утепления фасадов

Поз.	Обозначение	Наименование	Кол.	Масса ед., кг.	Примечание
1		Стены цоколя "Фасад 15" толщ. 70мм	457.2		м2
2		Откосы проемов "Фасад 15" толщ. 30мм	2.4		м2
3		Сетка ССШ-160: Основной слой			
		на стены	284.6		м2
		на откосы проемов	2.4		м2
4		Дополнительный слой			
		на стены	172.6		м2
		на откосы проемов	1.8		м2
5		Алюминиевый уголок 25х25			
		На откосы оконных и дверных проёмов	23.5		м
		На вертикальные углы здания	56.6		м
6		Дюбель-анкер			
		На основные стены:			
	по типу ЕКТ	Дюбель 180-5,5М-10-06	92		шт.
7		Гидроизоляционный состав	34.1		м2



0186737-04-					
А А А : А.					
Изм.	Кол. уч.	Лист	№ док.	Подп.	Дата
					02.16
					02.16
					02.16
Схема расположения легкой штукатурной системы на фасадах 1-4; 4-1; А-В; В-А. М 1:100. Спецификация элементов утепления фасадов. Узел 1. Узел 2.					
				Стадия	Лист
				П	7
				Листов	7