

ООО «Объединенные лифтовые технологии»

г. Москва, ул. Иркутская, д. 11, корпус 1

ПРОЕКТНАЯ ДОКУМЕНТАЦИЯ

Объект: «Здание общественного назначения с предприятием общественного питания»

Адрес: Московская область, Красногорский район, 26км а/м «Балтия», восточнее д. Бузланово

Заказчик: ЗАО «Лагуна-ГРИН»

РАЗДЕЛ 1

Пояснительная записка

ТОМ 1

Шифр: 003-08/14 - ПЗ

МОСКВА 2014

ООО «Объединенные лифтовые технологии»

г. Москва, ул. Иркутская, д. 11, корпус 1

ПРОЕКТНАЯ ДОКУМЕНТАЦИЯ

Объект: Здание общественного назначения с предприятием общественного питания

Адрес: Московская область, Красногорский район, 26км а/м «Балтия», восточнее д. Бузланово

Заказчик: ЗАО «Лагуна-ГРИН»

РАЗДЕЛ 10.1

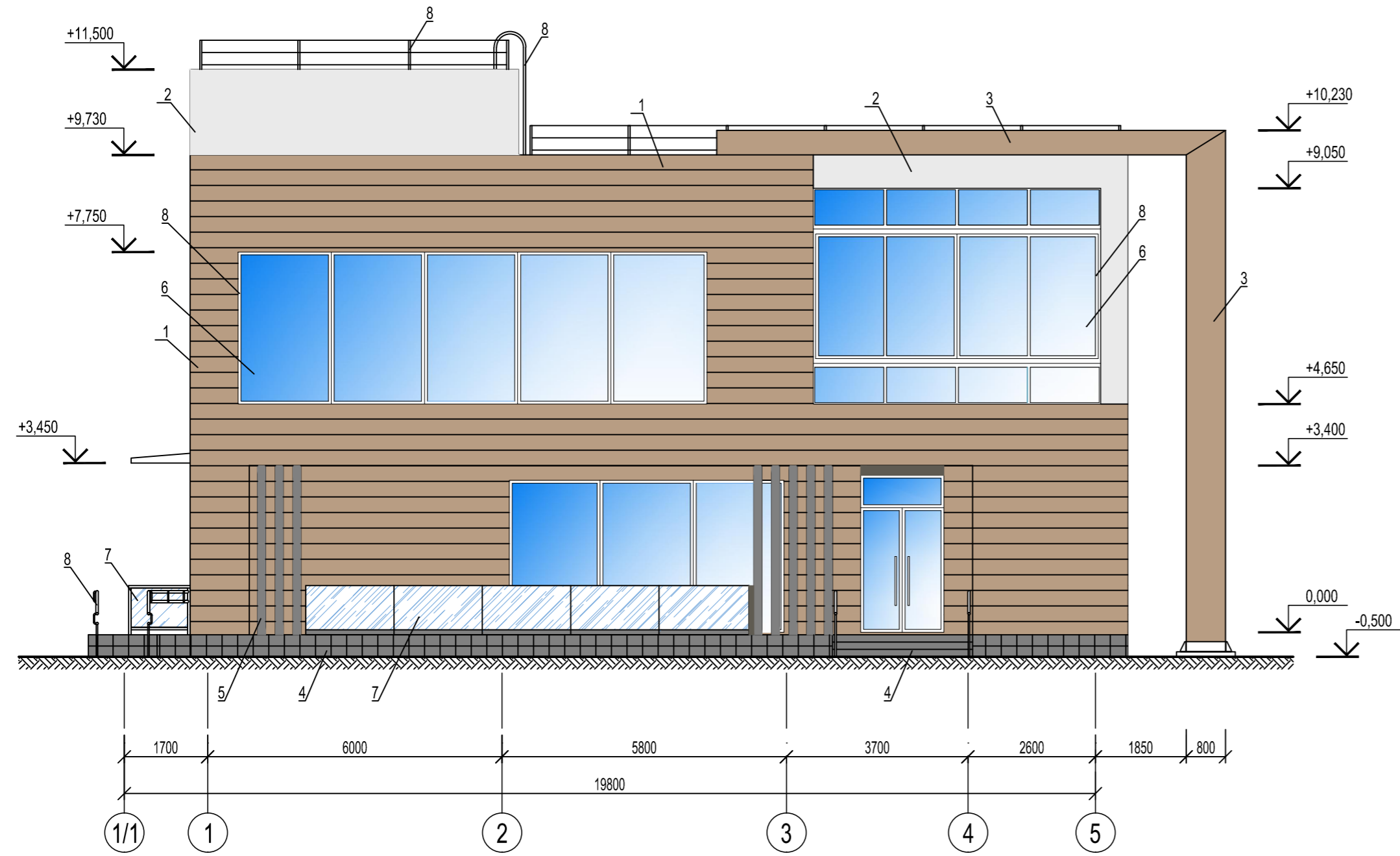
Мероприятия по обеспечению соблюдения требований энергетической эффективности и требований оснащенности зданий, строений и сооружений приборами учета используемых энергетических ресурсов

ТОМ 14

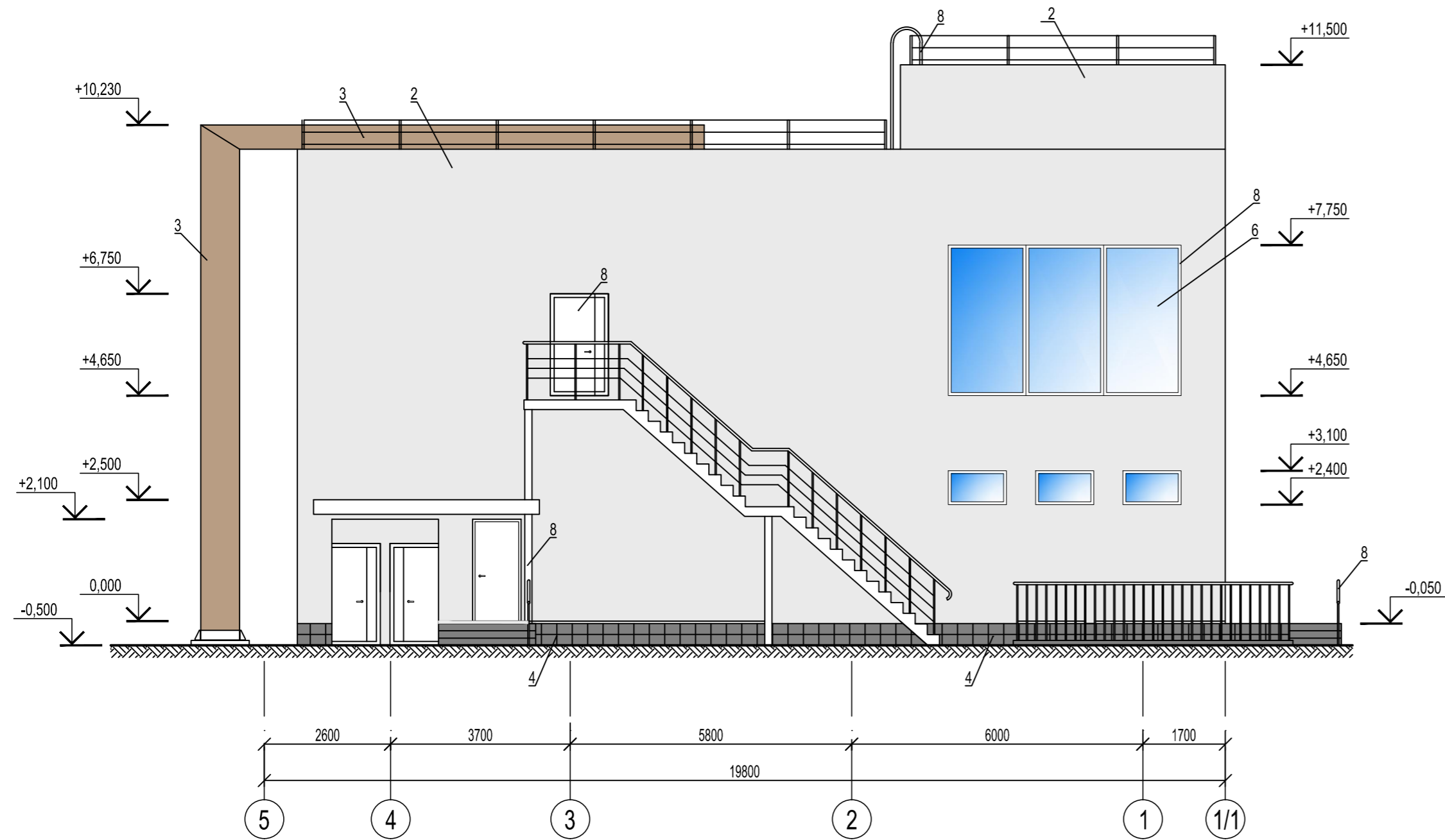
Шифр: 003-08/14 - ЭЭ

МОСКВА 2014

Колористическое решение фасада здания по оси "Е" в осях "1"- "5".



Колористическое решение фасада здания по оси "А" в осях "5"- "1".



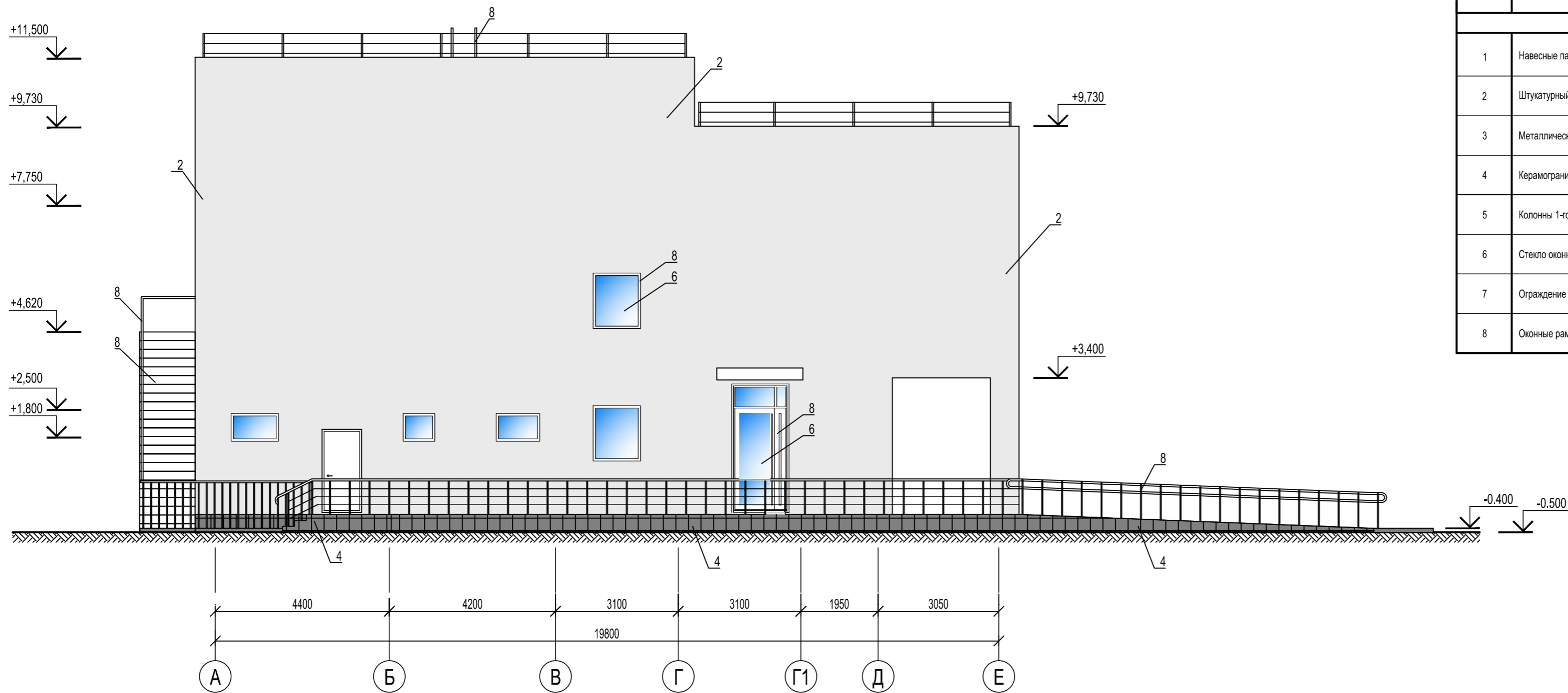
Ведомость наружной отделки

N п/п	Наименование элемента фасада	Вид отделки	Цвет	Обозначение цветов по цветовой палитре RAL	Примеч.
1	Навесные панели Parklex	Заводское изготовление		Ral 1001	
2	Штукатурный фасад	Окраска		Ral 9001	
3	Металлическая колонна/балка	Окраска		Ral 1001	
4	Керамогранитная плитка цоколь/ступени	Заводское изготовление		Ral 7036	
5	Колонны 1-го этажа	Окраска		Ral 7036	
6	Стекло оконное	Заводское изготовление		Прозрачный	
7	Ограждение террасы (стекло закаленное)	Заводское изготовление		Прозрачный	
8	Оконные рамы, поручни, двери	Заводское изготовление Окраска		Металлик, серый алюминий RAL 9007	

1. Перечень чертежей см. на листе 1
2. За нулевую отметку принят уровень чистого пола 1-го этажа, что соответствует абсолютной отметке 176,60.

						003-08/14 AP				
						Здание ресторана, расположенное по адресу: Московская область, Красногорский район 26км. а/м "Балтия", восточнее д. Бузланово				
Изм.	Кол.уч.	Лист	N док.	Подпись	Дата	Здание ресторана.		Стадия	Лист	Листов
								П	9	
Разработал	Спинул				09.14.	Колористическое решение фасадов здания по оси "Е" в осях "1"- "5", по оси "А" в осях "5"- "1".		ООО "Объединенные лифтовые технологии"		
Норм.контр.	Чернецов				09.14.					

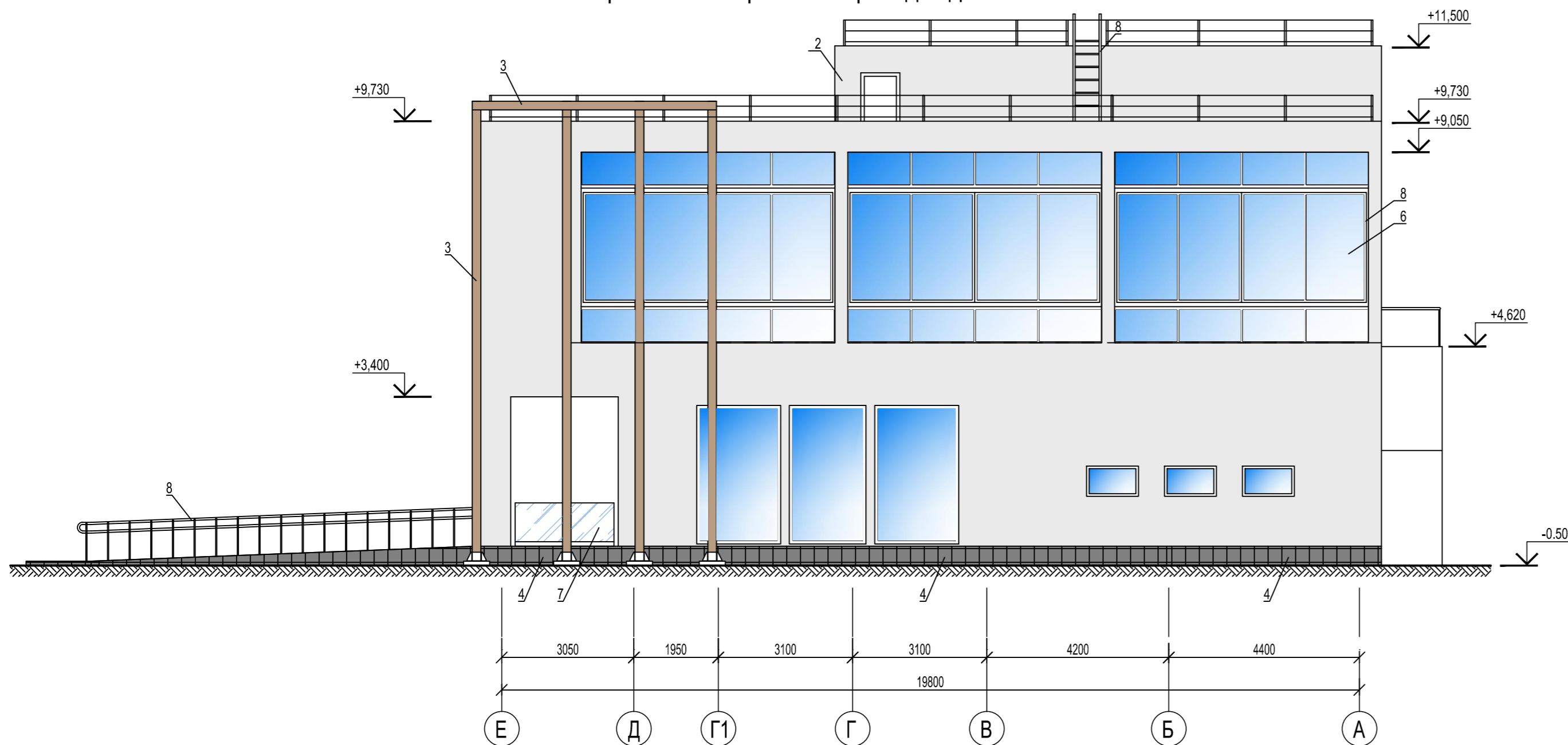
Колористическое решение фасада здания по оси "1" в осях "А"- "Е".



Ведомость наружной отделки

N п/п	Наименование элемента фасада	Вид отделки	Колер	Обозначение цветов по цветовой палитре RAL	Примеч.
1	Навесные панели Parklex	Заводское изготовление		Ral 1001	
2	Штукатурный фасад	Окраска		Ral 9001	
3	Металлическая колонна/балка	Окраска		Ral 1001	
4	Керамогранитная плитка цоколь/ступени	Заводское изготовление		Ral 7036	
5	Колонны 1-го этажа	Окраска		Ral 7036	
6	Стекло оконное	Заводское изготовление		Прозрачный	
7	Ограждение террасы (стекло закаленное)	Заводское изготовление		Прозрачный	
8	Оконные рамы, поручни, двери	Заводское изготовление Окраска		Металлик, серый алюминий RAL 9007	

Колористическое решение фасада здания по оси "5" в осях "Е"- "А".



- Перечень чертежей см. на листе 1
- За нулевую отметку принят уровень чистого пола 1-го этажа, что соответствует абсолютной отметке 176,60.

						003-08/14 AP				
						Здание ресторана, расположенное по адресу: Московская область, Красногорский район 26км. а/м "Балтия", восточнее д. Бузланово				
Изм.	Кол.уч.	Лист	N док.	Подпись	Дата	Здание ресторана.		Стадия	Лист	Листов
ГАП		Цибулькин			09.14.			П	10	
ГИП		Чернов			09.14.					
Разработал		Спинул			09.14.	Колористическое решение фасадов здания по оси "1" в осях "А"- "Е", по оси "А" в осях "5"- "1".		ООО "Объединенные лифтовые технологии"		
Норм.контр.		Чернецов			09.14.					