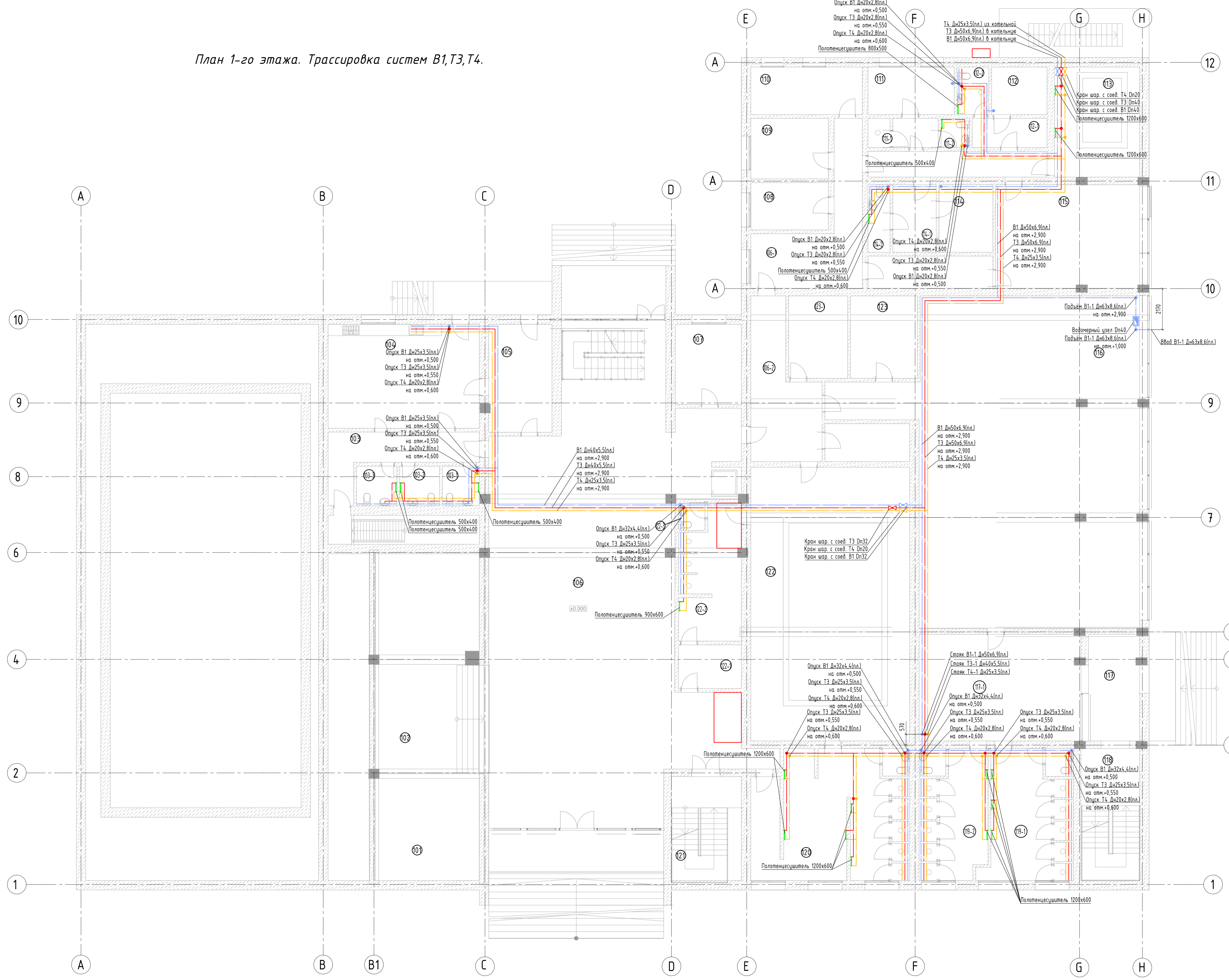


План 1-го этажа. Трассировка систем В1,Т3,Т4.

Экспликация помещений:

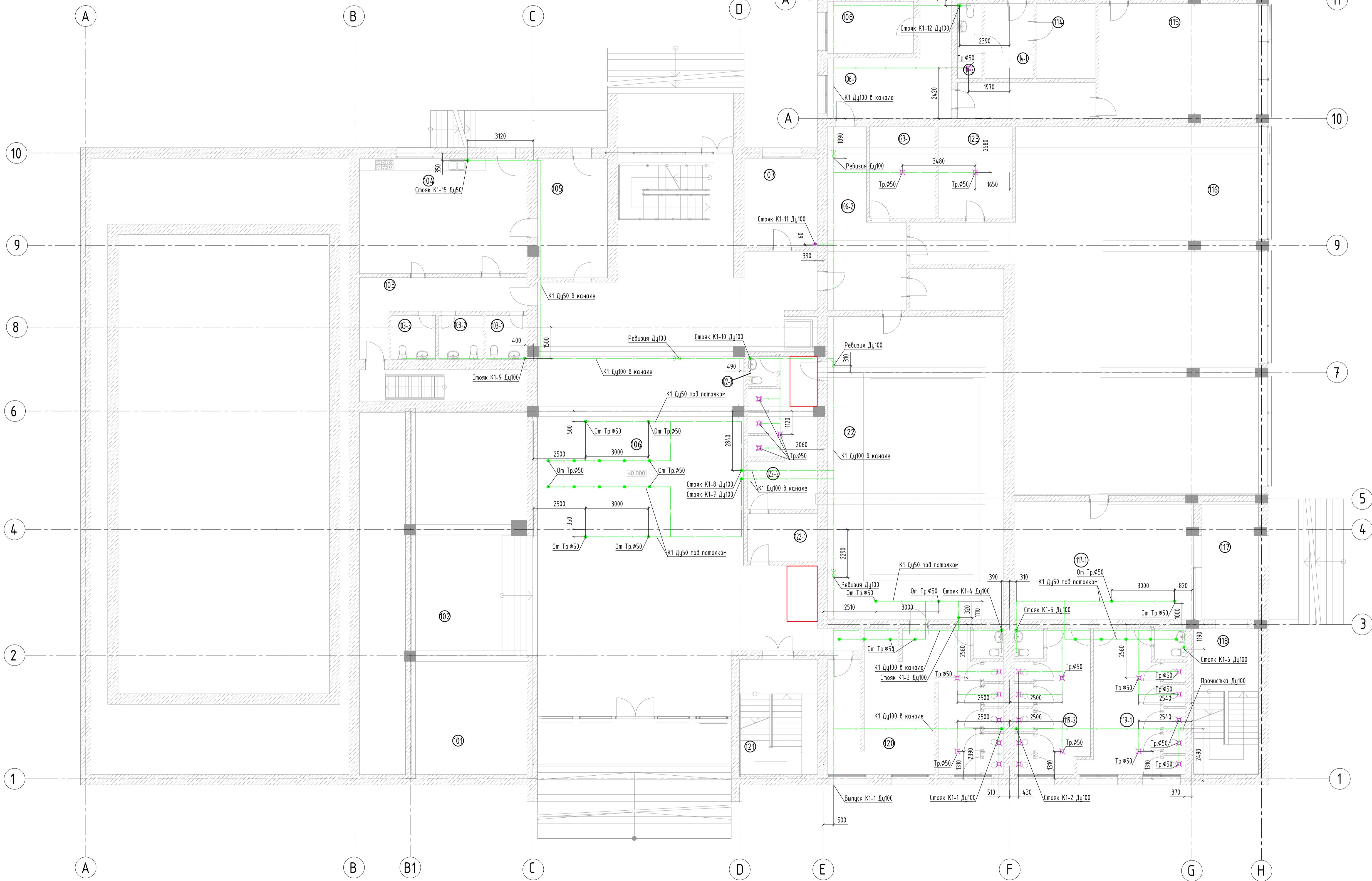


№	Название помещения
101	Магазин
102	Кафе
103-1	Туалет
103-2	Туалет
103-3	Туалет
104	Кухня
105	Кладовая
106	Холл
106-1	Холл
107	Кабинет управляющего
108	Массажный кабинет
109	Массажный кабинет
110	Маникюрный/педикюрный кабинет
111	Сауна паровая
111-1	Раздевалка
111-2	Туалет
112	Сауна
112-1	Раздевалка
112-2	Туалет
113	Бассейн
114	Сауна
114-2	Туалет
116	Магазин
117-1	Регистрация
119-1	Раздевалка-Душевая
119-2	Раздевалка-Душевая
120	Раздевалка-Душевая
122	Детский бассейн
122-1	Раздевалка
122-2	Раздевалка-Душевая
123	Встоп. помещение
123-1	Встоп. помещение

						12-2016-ВК		
						Спорткомплекс в г. Зузгиди, Грузия		
Изм	Корв	Лист	№ док	Подпись	Дата	Водопровод и канализация		
						Страница	Лист	Листов
						П	2	
						План 1-го этажа.		
						Трассировка систем В1,Т3,Т4		
						TBI.SERVICEGROUP		
						Формат А1		

План 1-го этажа. Трассировка системы К1.

Экспликация помещений:

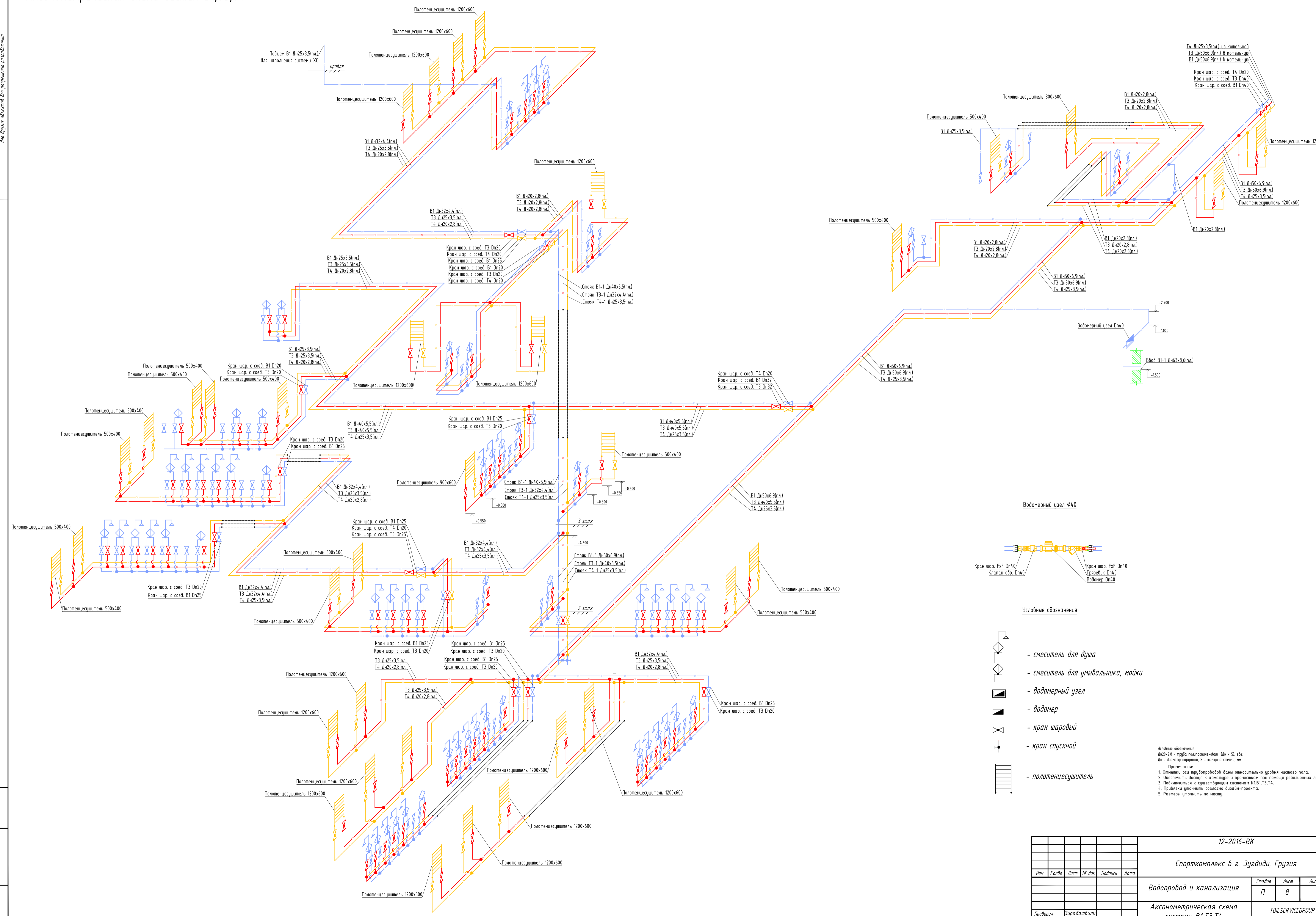


№	Название помещения
101	Мозакин
102	Кафе
103-1	Туалет
103-2	Туалет
103-3	Туалет
104	Кухня
105	Кладовая
106	Холл
106-1	Холл
107	Кабинет управляющего
108	Массажный кабинет
109	Массажный кабинет
110	Мужской/женский кабинет
111	Сауна паровая
111-1	Раздевалка
111-2	Туалет
112	Сауна
112-1	Раздевалка
112-2	Туалет
113	Бассейн
114	Сауна
114-2	Туалет
116	Мозакин
117-1	Регистратура
119-1	Раздевалка-Душевая
119-2	Раздевалка-Душевая
120	Раздевалка-Душевая
122	Детский бассейн
122-1	Раздевалка
122-2	Раздевалка-Душевая
123	Вспом. помещение
123-1	Вспом. помещение

					12-2016-ВК			
					Спорткомплекс в г. Зузгиди, Грузия			
Изм.	Корект.	Лист	№ док.	Подпись	Дата	Водопровод и канализация		
								Страница
						П	3	
					План 1-го этажа. Трассировка системы К1			
Проверил	Зурбавашвили					TBLSERVICEGROUP		
Выполнил	Матлаб							

Аксонетрическая схема систем В1, Т3, Т4

Исполнитель: Проект № 144/2016-ВК, объект: Спорткомплекс в г. Zugdidi, Грузия. Этап: Разработка. Изменения: Нет.



- Условные обозначения
- смеситель для душа
 - смеситель для умывальника, мойки
 - водомерный узел
 - водомер
 - кран шаровый
 - кран спускной
 - полотенцесушитель
- Условные обозначения:
 Дn2x2.8 - труба полипропиленовая (Дn x S), где:
 Дn - диаметр наружный, S - толщина стенки, мм
- Примечания:
 1. Отметки оси трубопроводов даны относительно уровня чистого пола.
 2. Обеспечить доступ к арматуре и прачисткам при помощи ревизионных лючков.
 3. Прокладывать к существующим системам К1, В1, Т3, Т4.
 4. Привязки уточнить согласно дизайн-проекта.
 5. Размеры уточнить по месту.

12-2016-ВК					
Спорткомплекс в г. Zugdidi, Грузия					
Изм	Колво	Лист	№ док	Подпись	Дата
Проверил			Зурабавили		
Выполнил			Матав		

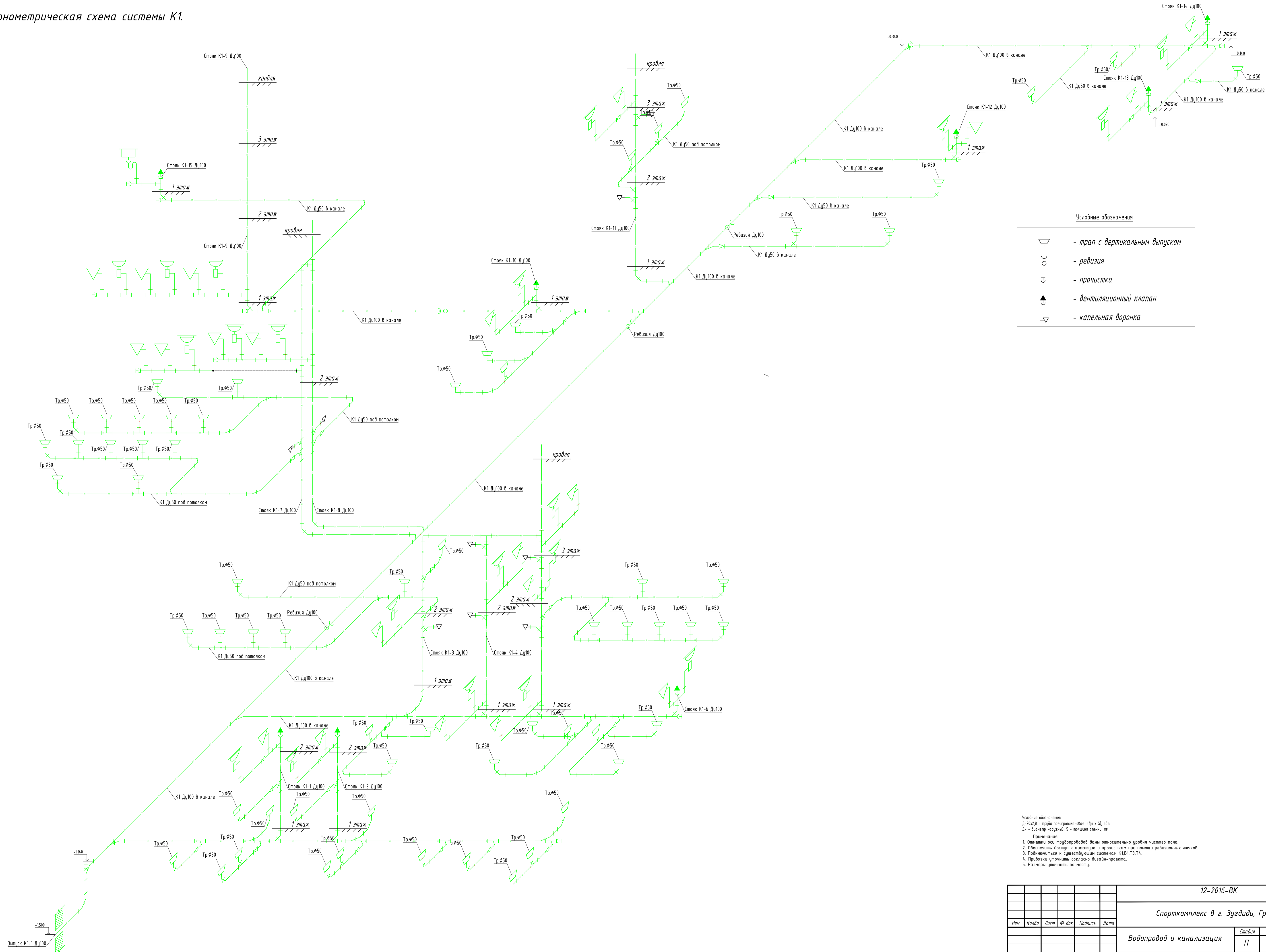
Водопровод и канализация		
Страница	Лист	Листов
П	В	

Аксонетрическая схема системы В1, Т3, Т4		TBLSERVICEGROUP	
--	--	-----------------	--

Формат А1

Аксонетрическая схема системы К1.

Исполнитель: Проект № 12-2016-ВК. Полностью или частично использован для целей, не связанных с разработкой.



Условные обозначения

	- трап с вертикальным выпуском
	- ревизия
	- прочистка
	- вентиляционный клапан
	- капельная воронка

Условные обозначения:
 Ду20x2,8 - труба полипропиленовая (Дн x S), где:
 Дн - диаметр наружный, S - толщина стенки, мм

Примечания:
 1. Отметки оси трубопроводов даны относительно уровня чистого пола.
 2. Обеспечить доступ к арматуре и прочисткам при помощи ревизионных лючков.
 3. Подключиться к существующим системам К1,В1,Т3,Т4.
 4. Привести уточнить согласно дизайн-проекта.
 5. Размеры уточнить на месте.

						12-2016-ВК			
						Спорткомплекс в г. Зузуди, Грузия			
Изм	Ковед	Лист	№ док	Подпись	Дата	Водопрвод и канализация	Стадия	Лист	Листов
							П	9	
Проверил	Зурабашвили					Аксонетрическая схема системы К1			TBLSERVICEGROUP
Выполнил	Матлав								