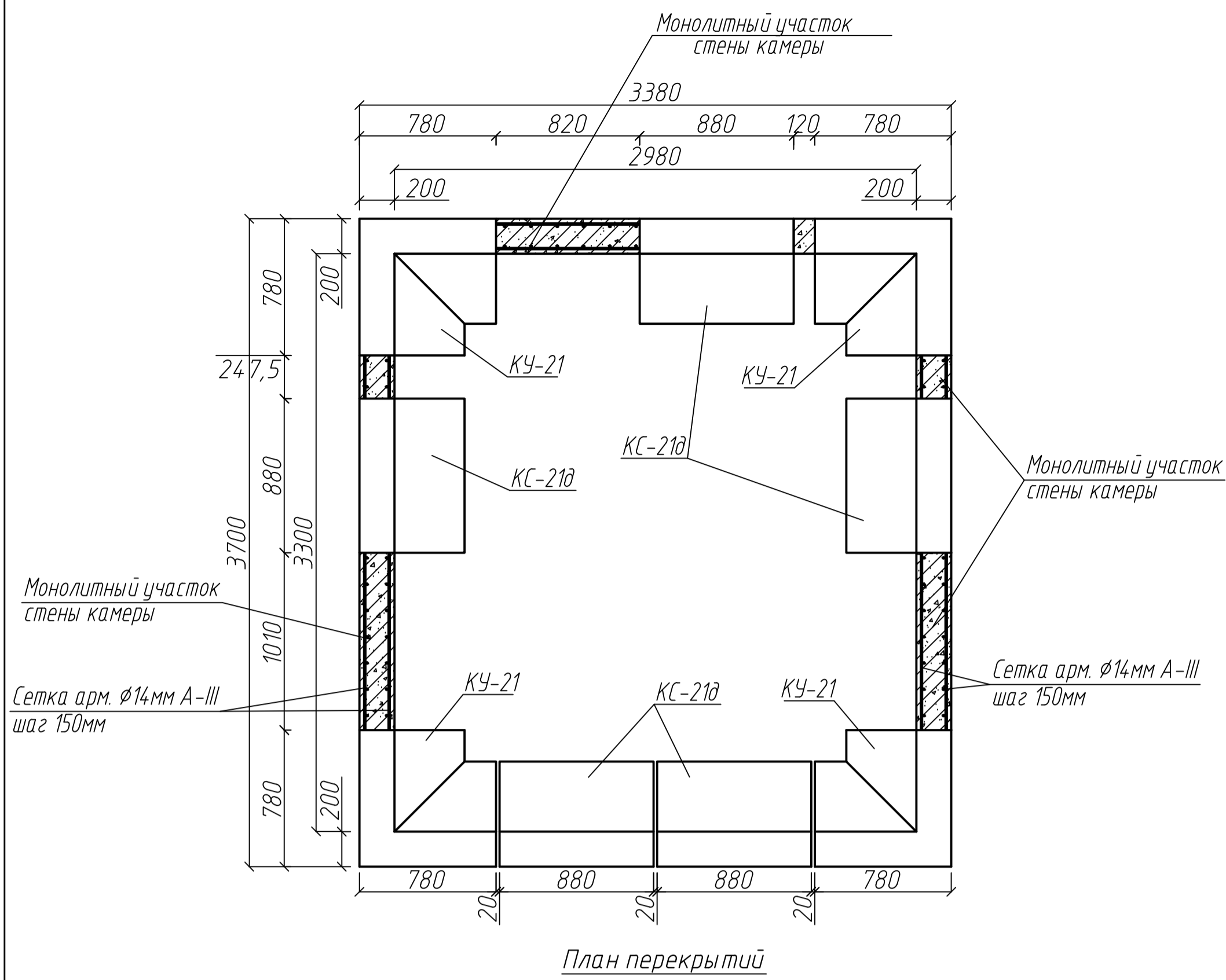
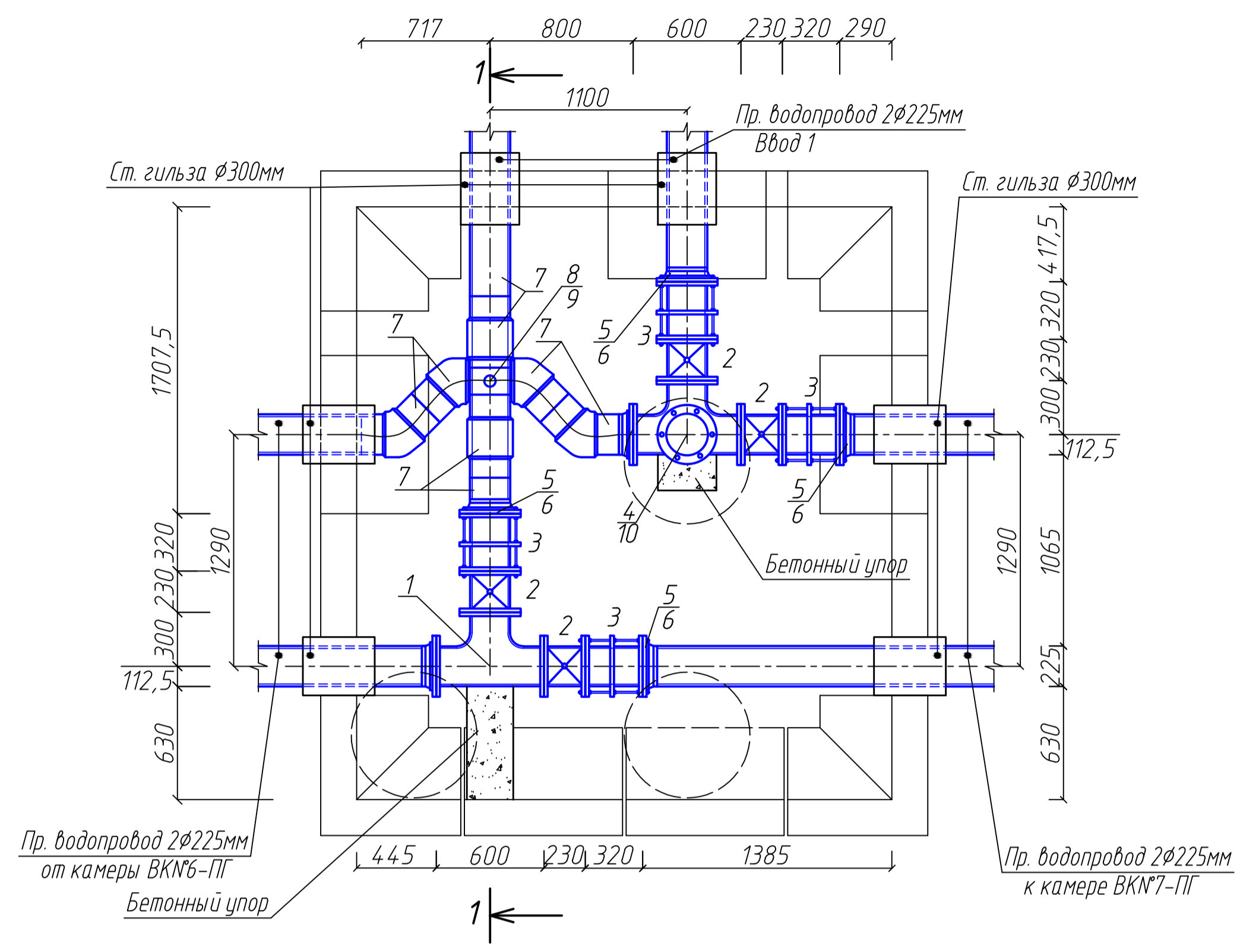


Раскладка стеновых панелей

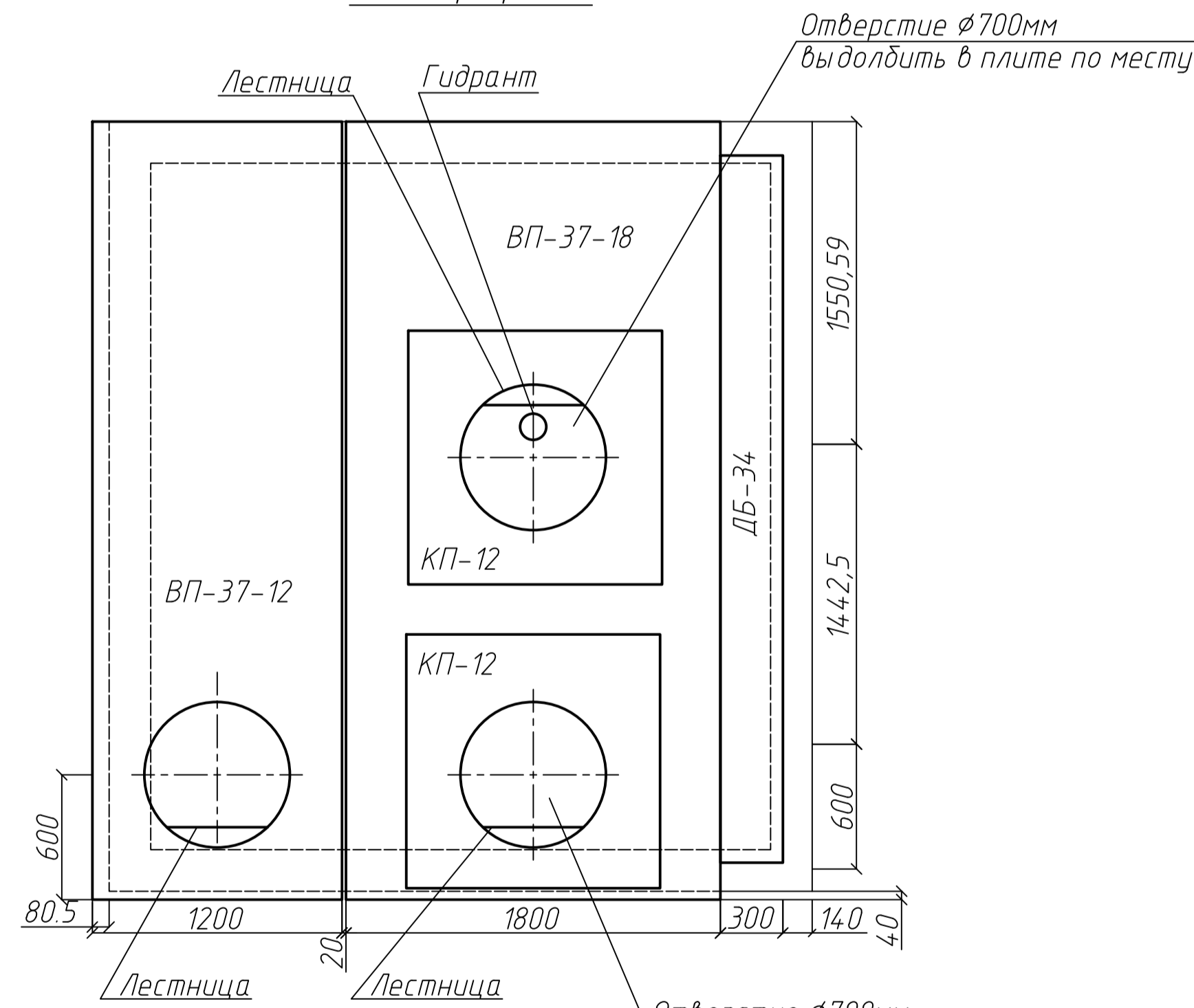


План перекрытий

Расстановка фасонных частей



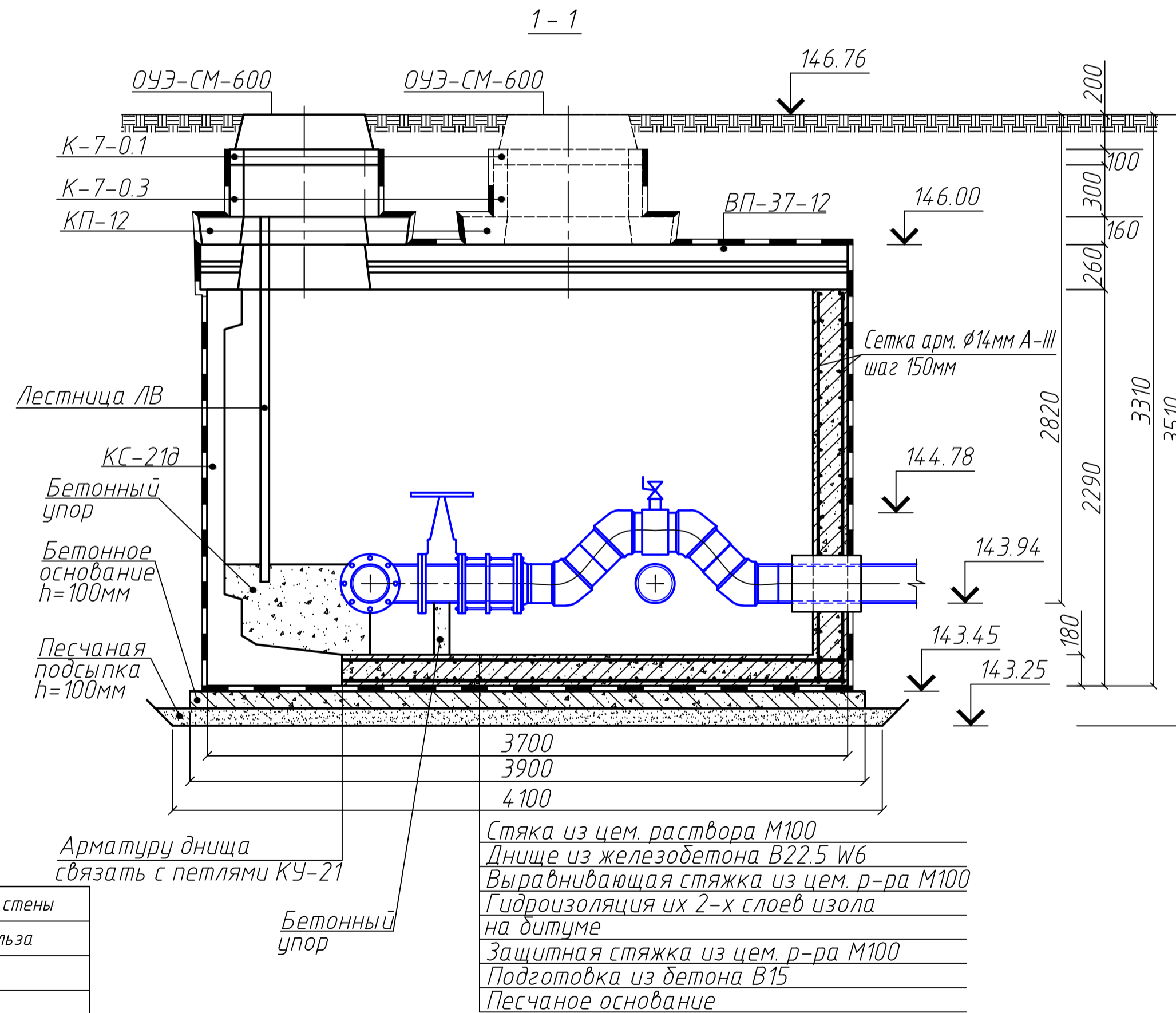
Позиция	Обозначение	Наименование	Кол-во шт
1	ТФ 200x200	Тройник фланцевый 200x200мм	1
2		Задвижка фланцевая клиновная чугунная РН10 Д=200мм	4
3		Демонтируемая вставка РН10 Д=200мм	4
4	ППТФ 200x200	Тройник фланцевый с пожарной подставкой 200x200мм	1
5		Фланец чугунный Ø200мм	6
6		Втулка под фланец Ø225мм	6
7		Отвал 45° ПЭИО SDR17 Ø225мм	8
8		Седельный отвод с ответной частью Д=63мм	1
9		Кран шаровый Д=63мм	1
10		Пожарный гидрант h=2250мм	1



Спецификация камеры ВКН8-ПГ

Отверстие Ø700мм выдолбить в плите по месту

Позиция	Обозначение	Наименование	Кол-во шт	Масса ед.	Примечание			
Сборные ж/б элементы			т					
4		Сетка из арм. А-III, Ø14мм шаг 150мм		255.0	на стены			
5		Труба стальная Д=325мм, м	2.5		гильза			
Материалы								
1		Песок, м3	1.55		на основание			
2		Бетон В15, м3	1.40		на подготовку			
3		Бетон В15, м3	0.50		на заделку отверстий			
4		Бетон В22.5 W6, м3	1.30		на днище			
5		Бетон В22.5 W6, м3	1.50		на стены			
6		Бетон В15, м3	0.15		на угловые стыблики			
7		Цементный раствор М100, м3	0.80		на защит. стяжку толщ. 30мм			
8		Цементный раствор М100, м3	0.80		на выравн. стяжку толщ. 30мм			
9		Изол на битуме в 2 слоя, м2	52.0x2		за два раза			
10		Эмаль ЭП-773, м2	3.0		по шпательке ЭП-0010			
Металлические изделия			кг					
1	ОУЭ-СМ-600	Опорно-укрышной элемент	3					
2	ЛВ	Лестница металлическая	3		h=2600мм			
3		Сетка из арм. А-III, Ø14мм шаг 150мм		355.0	на днище			



Стяжка из цем. раствора М100
 Днище из железобетона В22.5 W6
 Выравнивающая стяжка из цем. р-ра М100
 Гидроизоляция из 2-х слоев изола на битуме
 Защитная стяжка из цем. р-ра М100
 Подготовка из бетона В15
 Песчаное основание

ПРИМЕЧАНИЯ:

- Бетонные и железобетонные работы выполнять согласно правилам производства СНиП 3.03.01-87.
- Монтаж сборных железобетонных элементов вести на цементном растворе М100.
- Стены и перекрытия камеры с наружной стороны покрыть изолом на битуме в 2 слоя.
- Металлические детали камеры покрасить эпоксидной эмалью марки ЭП-773 ГОСТ 23143-78 по шпательке ЭП-0010.

Изм.	Кол.уч.	Лист	№ док.	Подпись	Дата	Стаяд	Лист	Листов
							Р	10
Наружные инженерные сети								12
Камера ВКН8-ПГ								