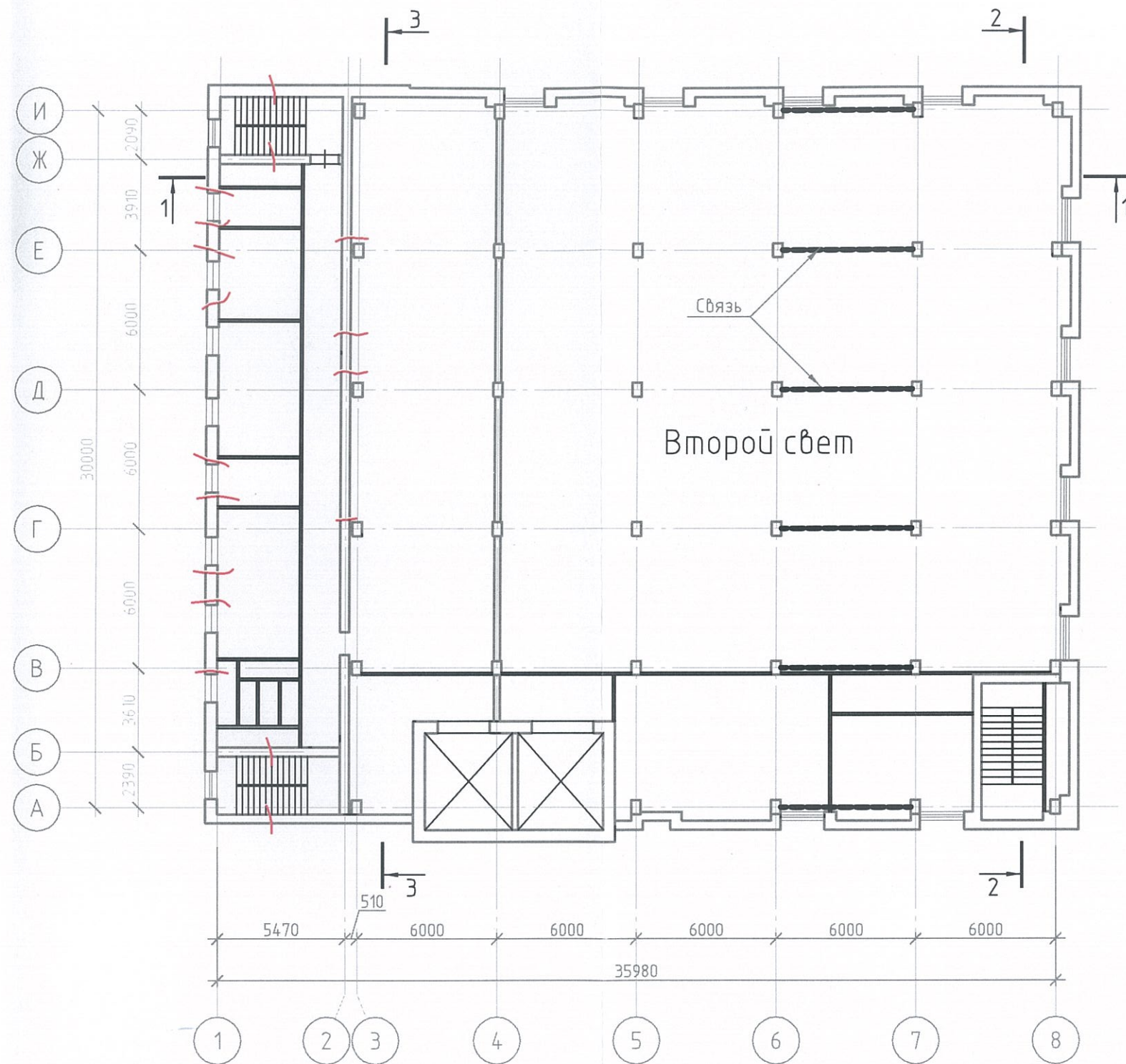
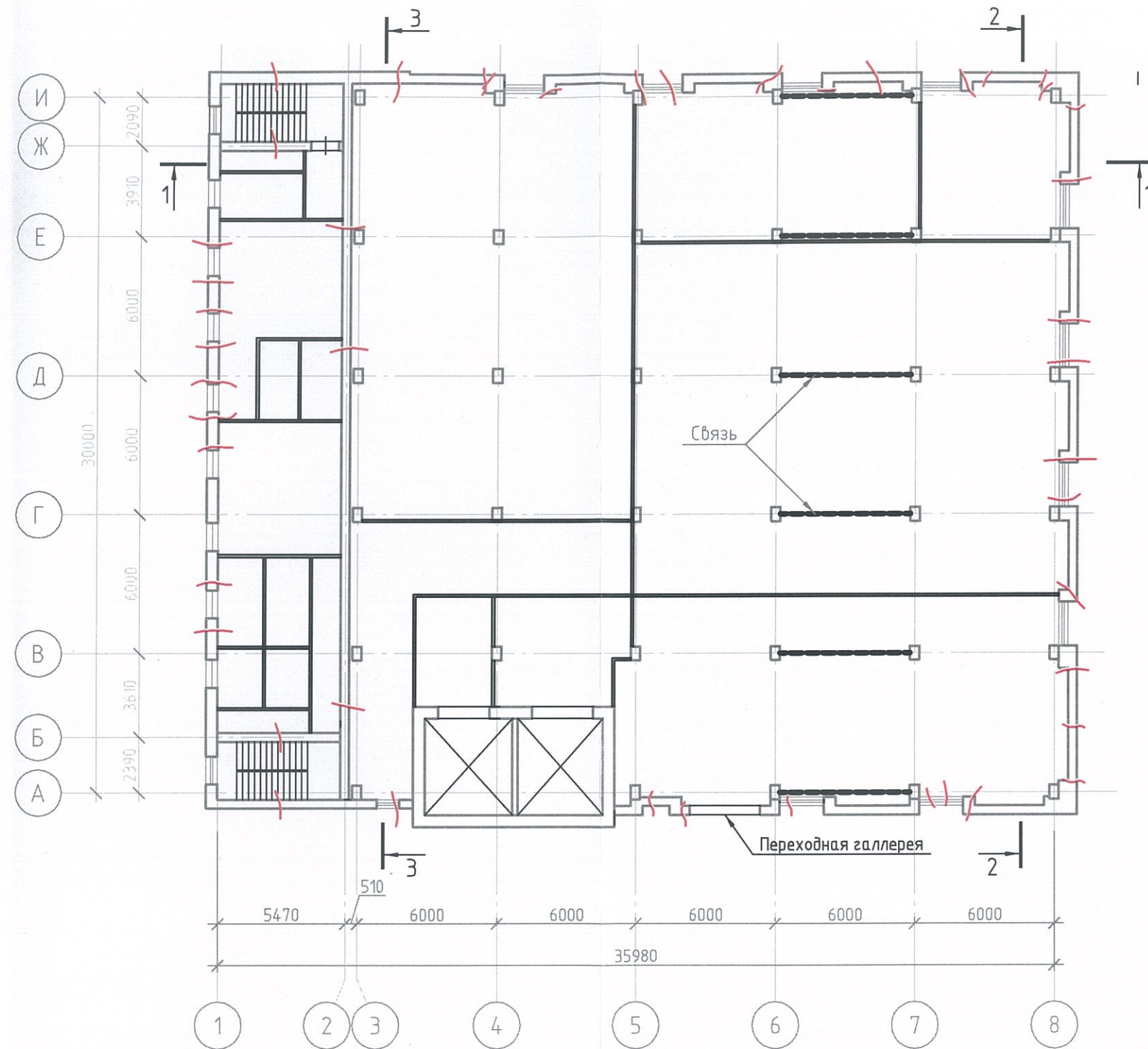


Схема второго этажа



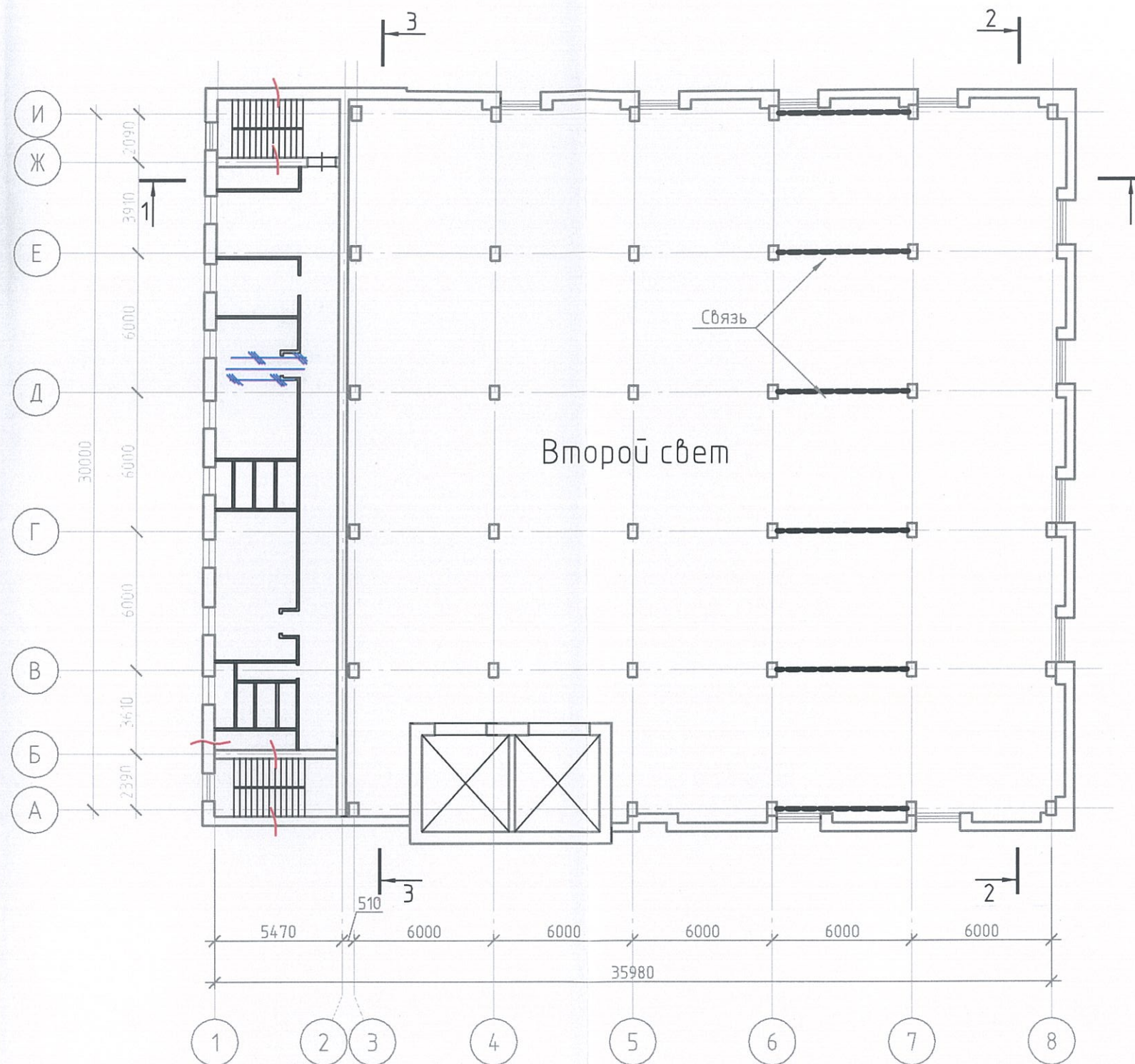
						20/мо-13		
						ООО "ИЗМЕРОН - Недвижимость"		
Изм.	Кол.уч.	Лист	№ док.	Подп.	Дата	Техническое обследование здания по адресу: СПб., ул. Красного Текстильщика, 10-12, лит "Э"		
Выполнил	Пятиков К.Б.					Стадия	Лист	Листов
						ОБ	4	
						Схема второго этажа		ООО "ЦКС"

Схема третьего этажа



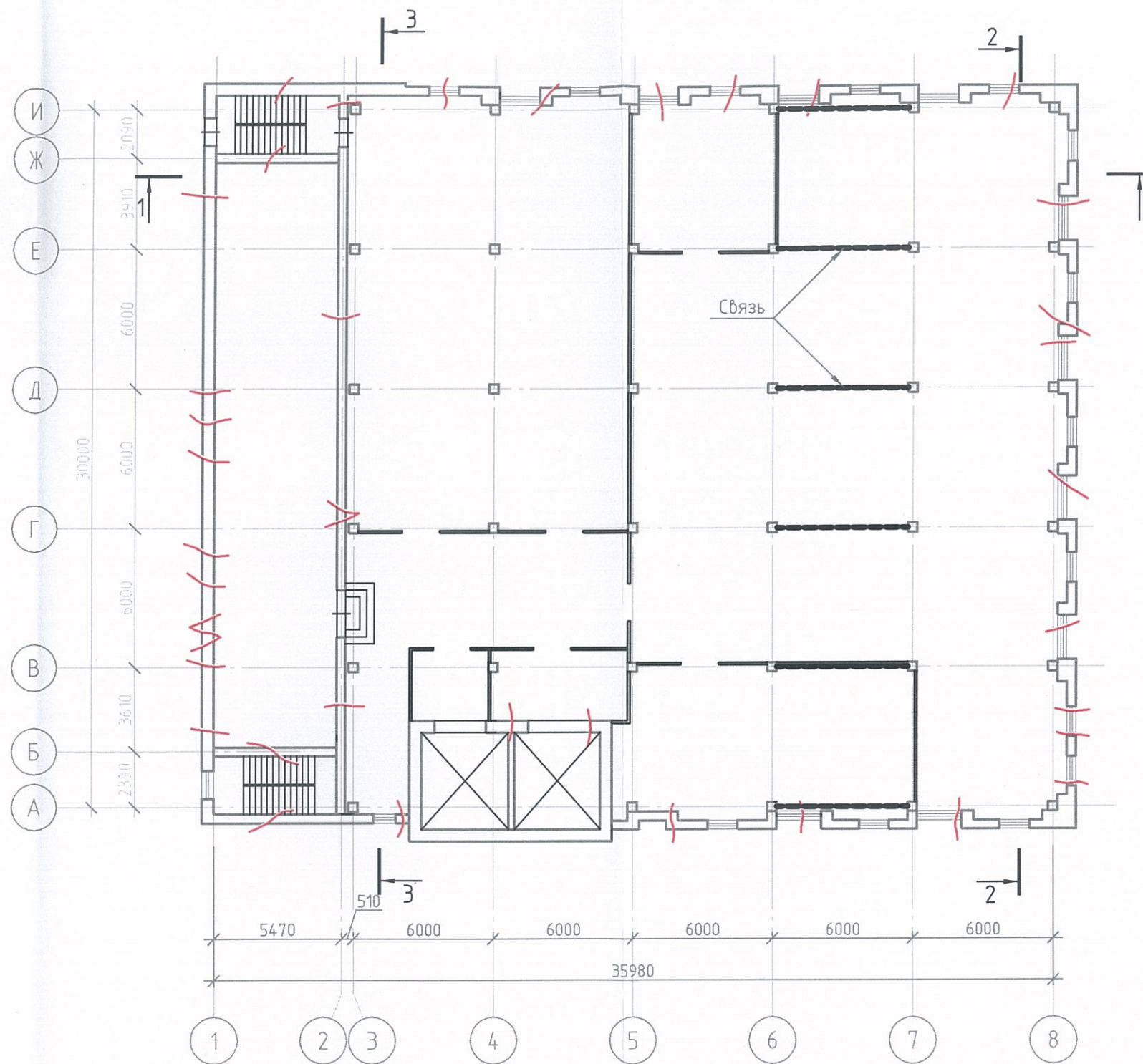
						20/мо-13		
						ООО "ИЗМЕРОН - Недвижимость"		
Изм.	Кол. уч.	Лист	№ док.	Подп.	Дата	Техническое обследование здания по адресу: СПб., ул. Красного Текстильщика, 10-12, лит "Э"		
Выполнил	Пятиков К.Б.							
						Схема третьего этажа		
						ООО "ЦКС"		

Схема четвертого этажа



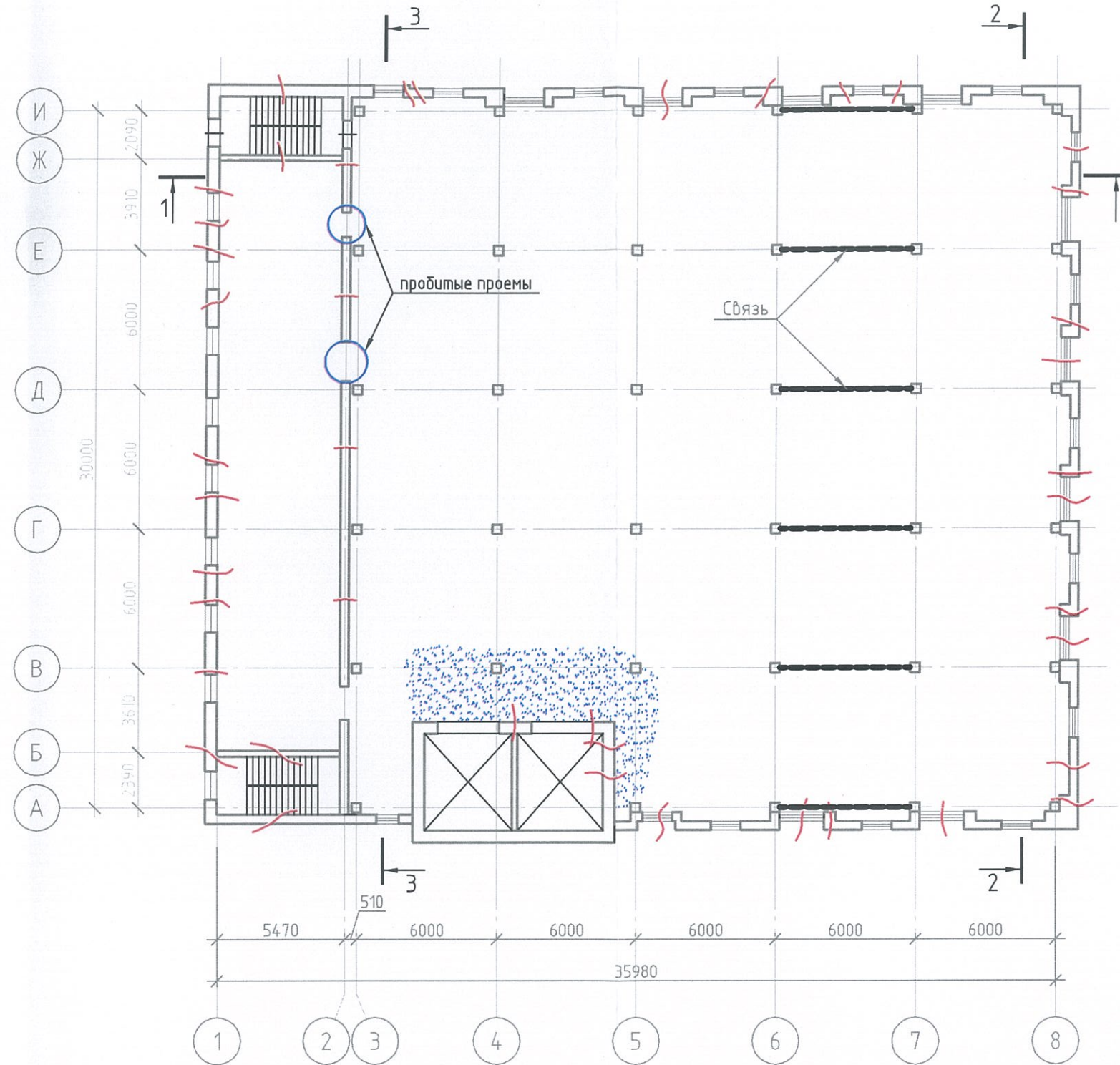
						20/по-13		
						ООО "ИЗМЕРОН - Недвижимость"		
Изм.	Кол. уч.	Лист	№ док.	Подп.	Дата	Техническое обследование здания по адресу: СПб., ул. Красного Текстильщика, 10-12, лит "Э"		
Выполнил	Пятиков К.Б.					Стадия	Лист	Листов
						ОБ	6	
						Схема четвертого этажа		ООО "ЦКС"

Схема пятого этажа



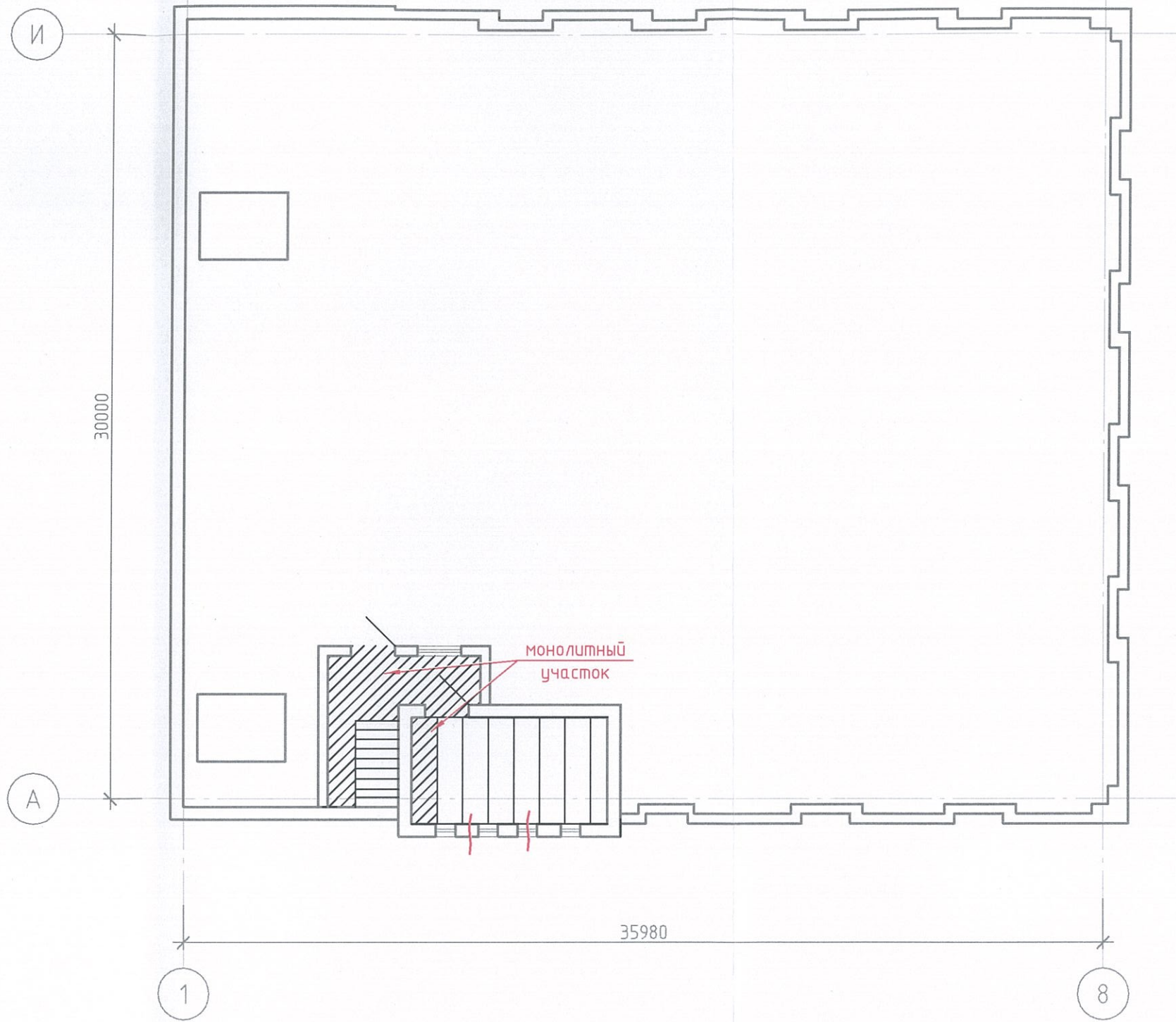
						20/мо-13				
						ООО "ИЗМЕРОН - Недвижимость"				
Изм.	Кол.уч.	Лист	№ док.	Подп.	Дата	Техническое обследование здания по адресу: СПб., ул. Красного Текстильщика, 10-12, лит "Э"		Стадия	Лист	Листов
Выполнил		Пятиков К.Б.		<i>[Signature]</i>		Об	7			
						Схема пятого этажа		ООО "ЦКС"		

Схема шестого этажа



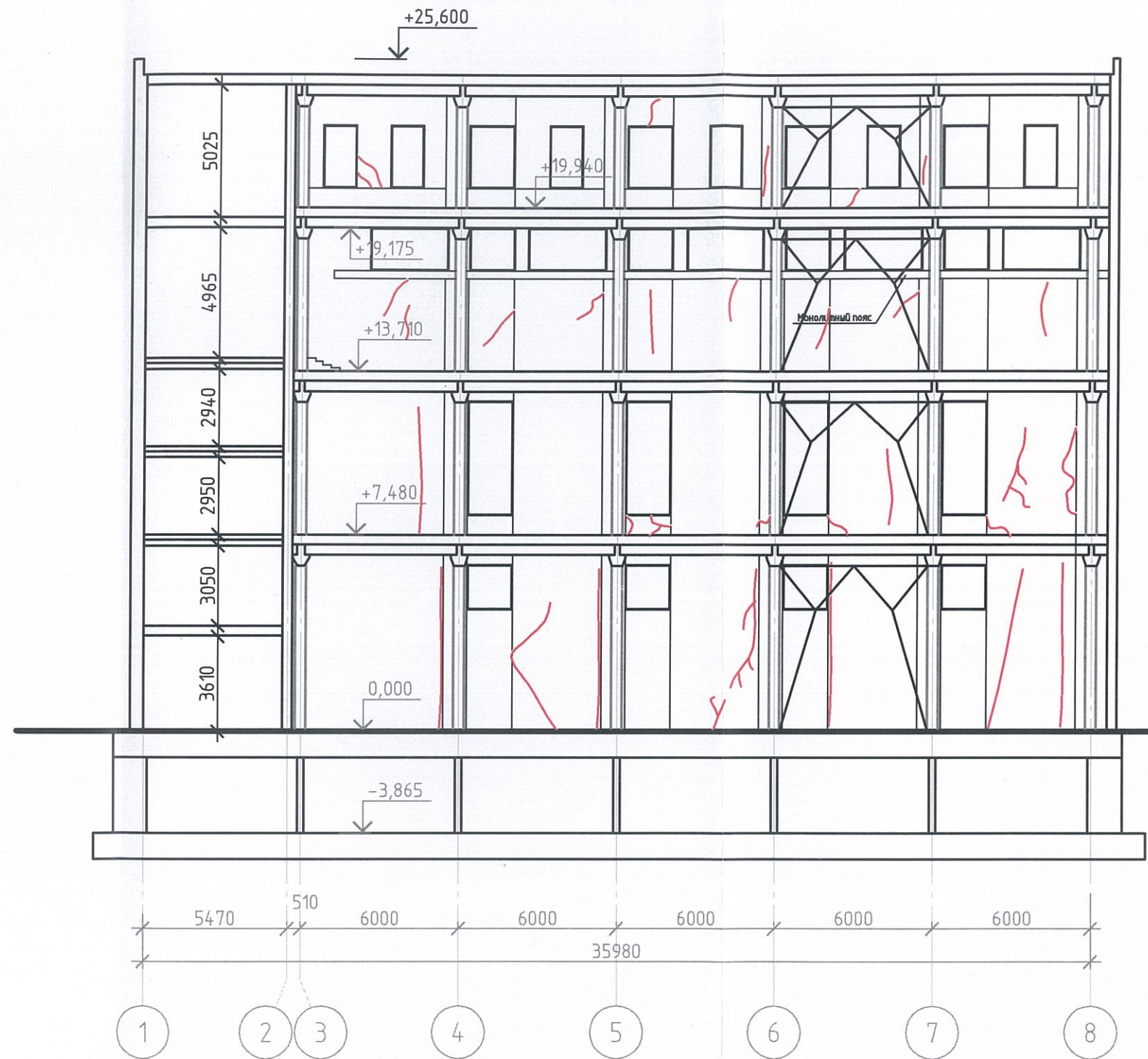
						20/мо-13		
						ООО "ИЗМЕРОН - Недвижимость"		
Изм.	Кол. уч.	Лист	№ док.	Подп.	Дата	Техническое обследование здания по адресу: СПб., ул. Красного Текстильщика, 10-12, лит "Э"		
Выполнил	Пятиков К.Б.							
						Схема шестого этажа		
						ООО "ЦКС"		

Схема кровли



						20/мо-13				
						ООО "ИЗМЕРОН - Недвижимость"				
Изм.	Кол.уч.	Лист	№ док.	Подп.	Дата	Техническое обследование здания по адресу: СПб., ул. Красного Текстильщика, 10-12, лит "Э"		Стадия	Лист	Листов
						Выполнил Пятиков К.Б. <i>[Signature]</i>		Об	9	
						Схема разреза 1-1		ООО "ЦКС"		

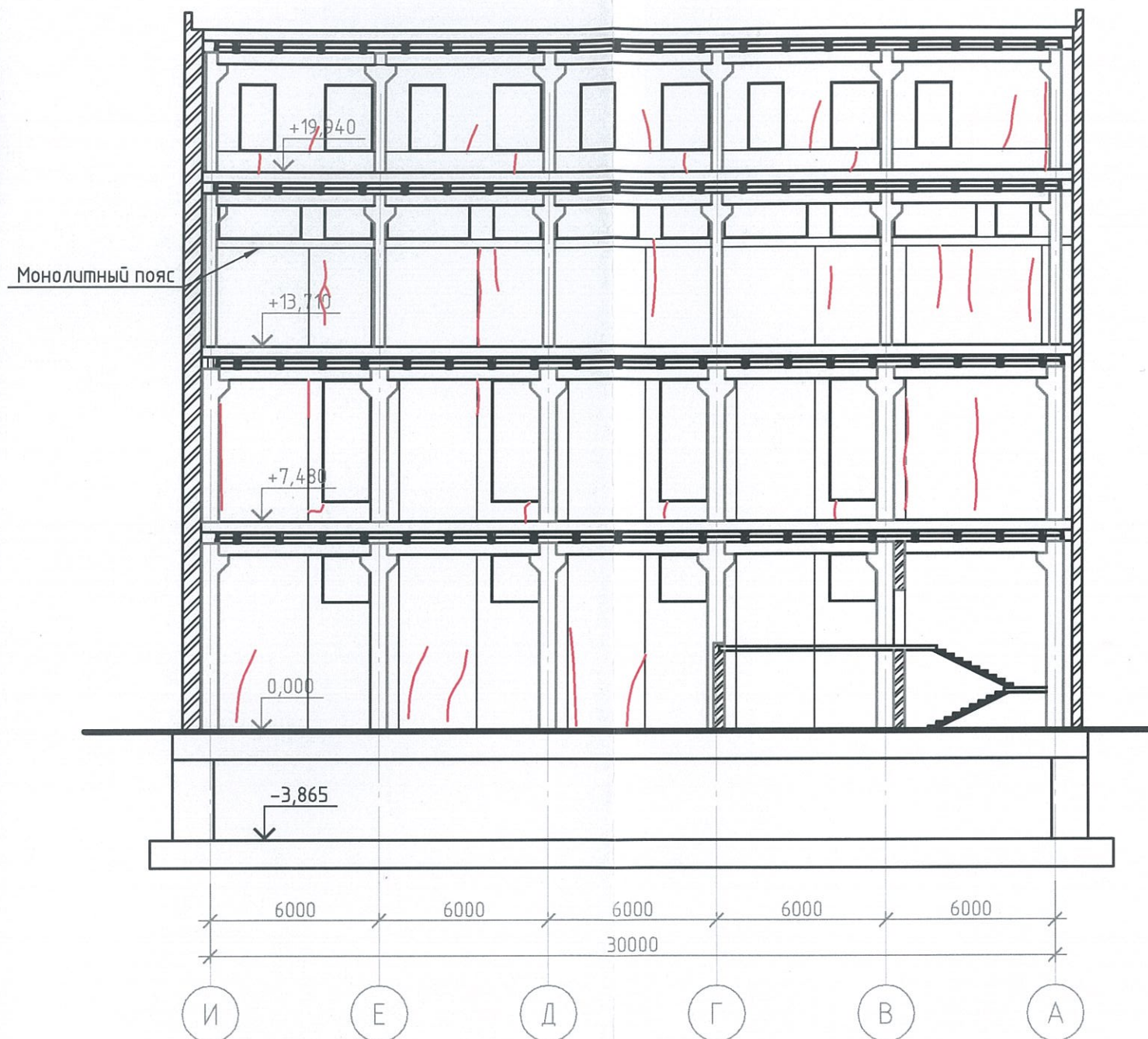
Схема разреза 1-1



						20/мо-13		
						ООО "ИЗМЕРОН - Недвижимость"		
Изм.	Кол. уч.	Лист	№ док.	Подп.	Дата	Техническое обследование здания по адресу: СПб., ул. Красного Текстильщика, 10-12, лит "Э"		
						Стадия	Лист	Листов
Выполнил		Пятиков К.Б.		<i>[Signature]</i>		Об	10	
						ООО "ЦКС"		

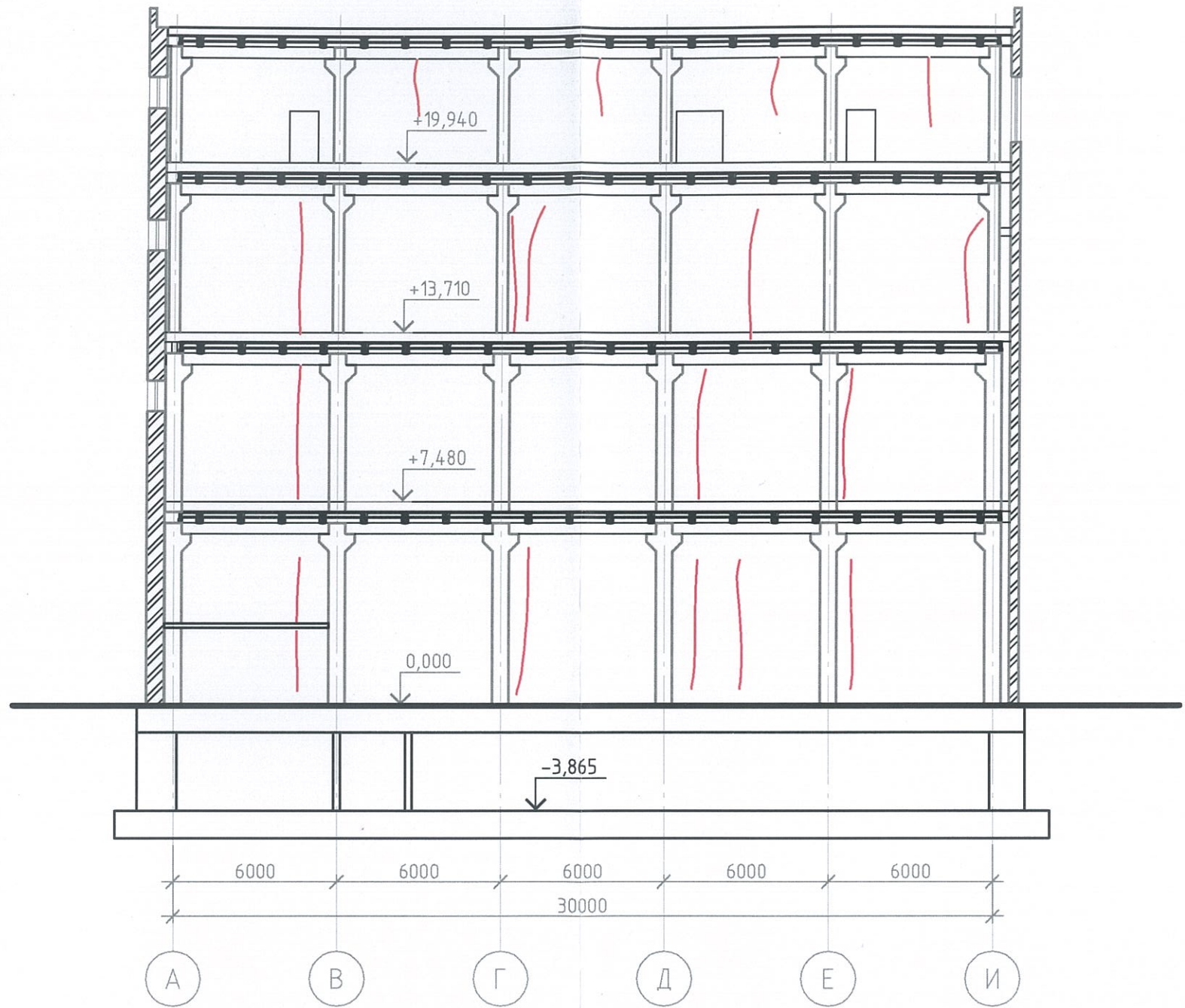
Схема разреза 1-1

Схема разреза 2-2



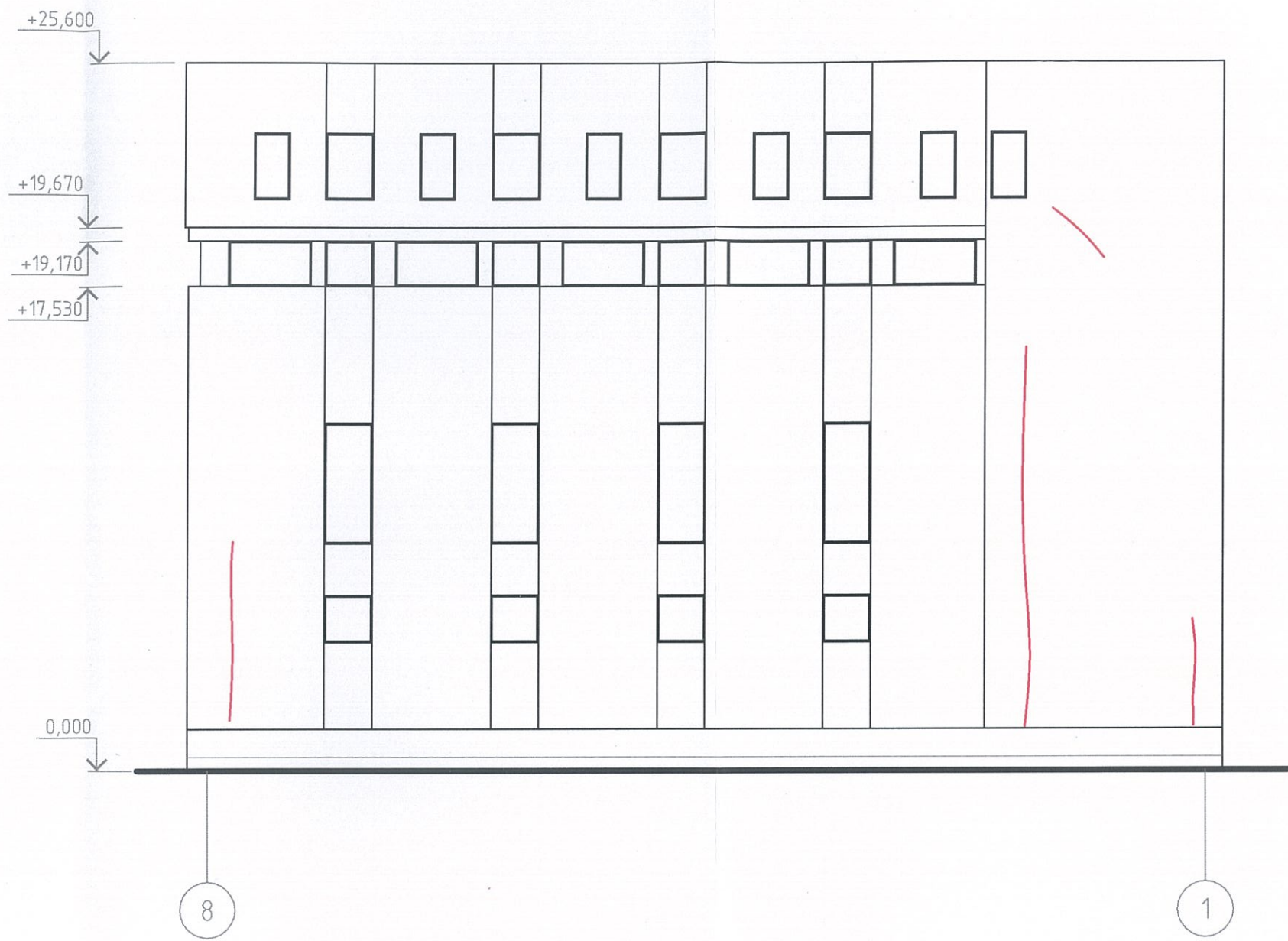
						20/мо-13			
						ООО "ИЗМЕРОН - Недвижимость"			
Изм.	Кол. уч.	Лист	№ док.	Подп.	Дата	Техническое обследование здания по адресу: СПб., ул. Красного Текстильщика, 10-12, лит "Э"	Стадия	Лист	Листов
Выполнил	Пятиков К.Б.						ОБ	11	
						Схема разреза 2-2	ООО "ЦКС"		

Схема разреза 3-3



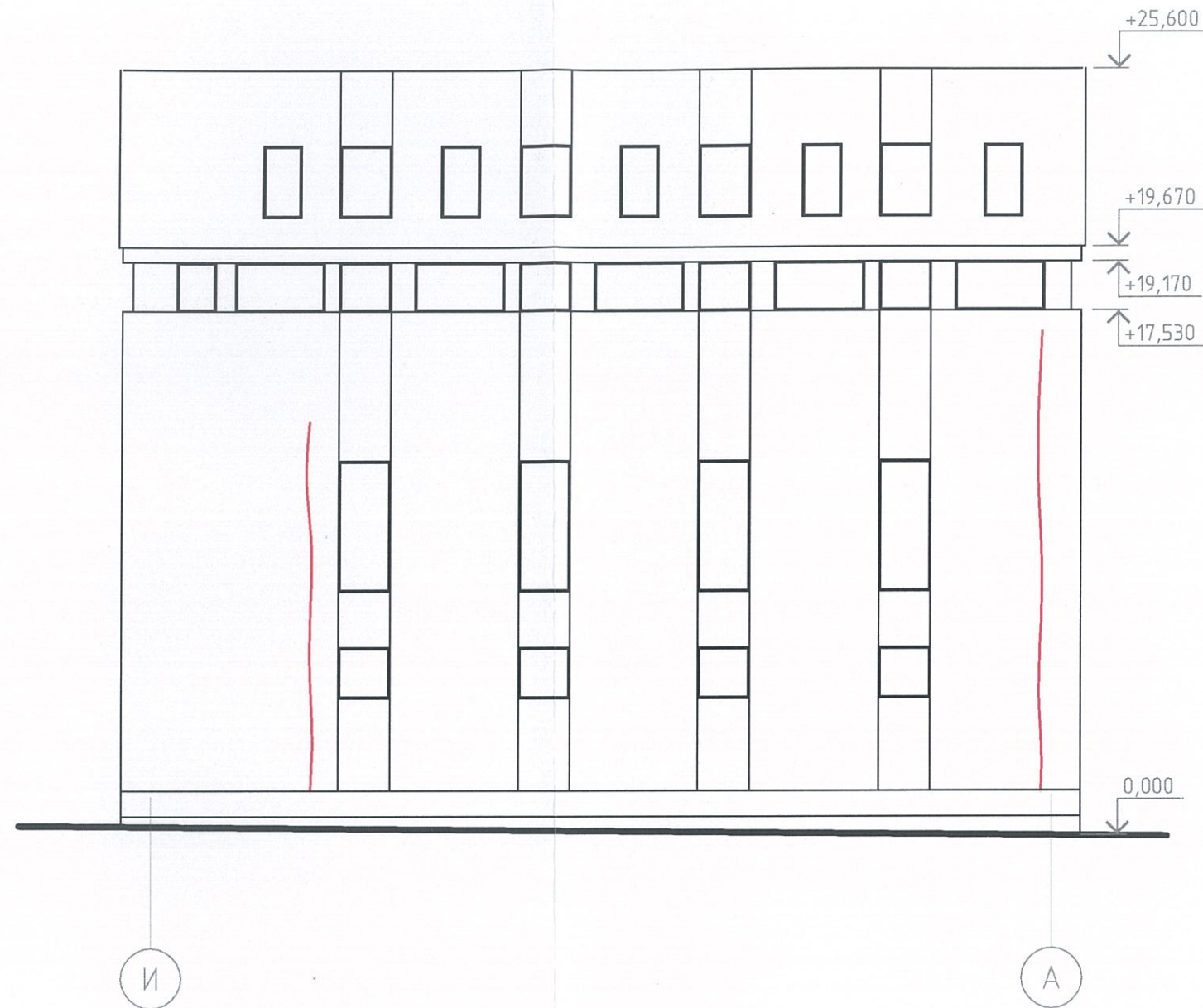
						20/мо-13		
						ООО "ИЗМЕРОН - Недвижимость"		
Изм.	Кол. уч.	Лист	№ док.	Подп.	Дата	Техническое обследование здания по адресу: СПб., ул. Красного Текстильщика, 10-12, лит "Э"		
Выполнил	Пятиков К.Б.		<i>[Signature]</i>					
						Схема разреза 3-3		
						ООО "ЦКС"		

Схема фасада 8-1



						20/мо-13					
						ООО "ИЗМЕРОН - Недвижимость"					
Изм.	Кол.уч.	Лист	№ док.	Подп.	Дата	Техническое обследование здания по адресу: СПб., ул. Красного Текстильщика, 10-12, лит "Э"					
									Стадия	Лист	Листов
Выполнил						Пятиков К.Б. <i>[Signature]</i>			ОБ	13	
						Схема фасада 8-1			ООО "ЦКС"		

Схема фасада А-И



						20/мо-13				
						ООО "ИЗМЕРОН - Недвижимость"				
Изм.	Кол. уч.	Лист	№ док.	Подп.	Дата	Техническое обследование здания по адресу: СПб., ул. Красного Текстильщика, 10-12, лит "Э"	Стадия	Лист	Листов	
							ОБ	14		
Выполнил						Пятиков К.Б.	Схема фасада А-И		ООО "ЦКС"	

**РАСЧЕТ НЕСУЩЕЙ СПОСОБНОСТИ СТЕНЫ
ПО ОСИ «2/А-И» С УЧЕТОМ ПОВРЕЖДЕНИЙ**

Расчет несущей способности стены по оси «2/А-И» с учетом повреждений

Расчет выполнен по СП 15.13330.2012

Коэффициент надежности по ответственности $\gamma_n = 1$

Коэффициент надежности по ответственности (2-е предельное состояние) = 1

Возраст кладки - до года

Срок службы 43 лет

Камень - Кирпич глиняный пластического прессования

Марка камня - 150

Раствор - обычный цементный с минеральными пластификаторами

Марка раствора - 75

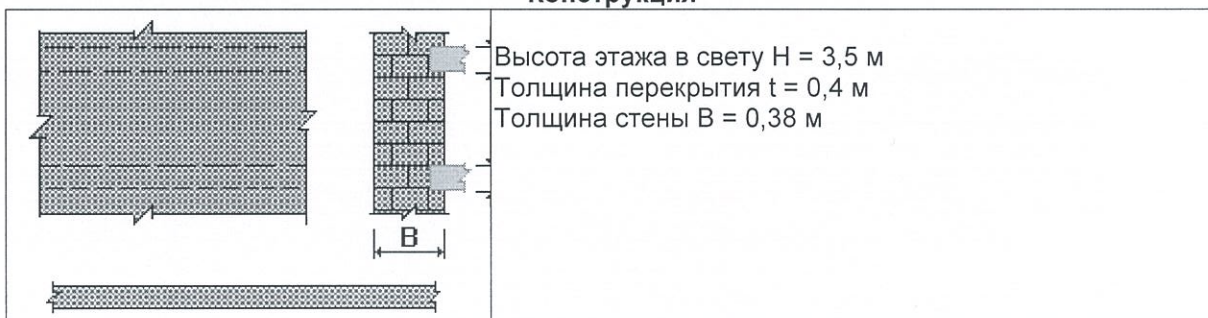
Понижающий коэффициент 1

Объемный вес кладки 1,8 Т/м³

Механические повреждения конструкции:

Трещины с раскрытием до 2 мм, пересекающие не более восьми рядов кладки (длиной до 60-65 см) при числе трещин не более четырех на 1 м ширины (толщины)

Конструкция



Расчетная высота

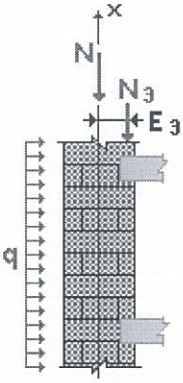


Перекрытия сборные

Расстояние между поперечными жесткими конструкциями 25,5 м

Коэффициент расчетной высоты 0,9

Нагрузки по длине стены

	<p>Нагрузка от ветра $q = 0 \text{ Т/м}^2$ <i>Нагрузки от этажа над стеной</i> $N_3 = 8,959 \text{ Т/м}$ $E_3 = 0 \text{ м}$ Коэффициент длительной части нагрузки 1</p> <p><i>Нагрузки от вышележащих перекрытий</i> $N = 24,241 \text{ Т/м}$ Коэффициент длительной части нагрузки 1</p>
---	--

Результаты расчета

Проверено по СНиП	Проверка	Коэффициент использования
п. 7.20 СП 15.13330.2012	Срез в швах	0,005
п. 7.20 СП 15.13330.2012	Срез в камне (кирпиче)	0,007
п. 7.7 СП 15.13330.2012	Устойчивость при внецентренном сжатии среднего сечения	0,971
п. 7.7 СП 15.13330.2012	Устойчивость при внецентренном сжатии сечения под перекрытием	0,919
п. 7.7 СП 15.13330.2012	Устойчивость при внецентренном сжатии нижнего сечения	0,971

Коэффициент использования 0,971 - Устойчивость при внецентренном сжатии среднего сечения

Отчет сформирован программой Камин (32-бит), версия: 11.5.3.1 от 28.12.2012