

СПЕЦИФИКАЦИЯ ИЗДЕЛИЙ И МАТЕРИАЛОВ

N п/п	Наименование	Тип	Технические данные	Кол.	Примечание
1	Блок защитный семейной	БЭС		5 шт.	
2	Блок защитный коммутационный	БЭК		5 шт.	
3	Резервный источник питания	РПГ12 усл.1	12 В, 3 А, 17 Ач	5 шт.	
4	Бокс на 2 аккумулятора		12 В, 2x17 Ач	5 шт.	
5	Аккумуляторная батарея		12 В, 17 Ач	12 шт.	
6	Кабель огнестойкий	КПСЭСнз-FRLS	сеч.2x0,5 кв.мм	260 м	

224-1-ПС

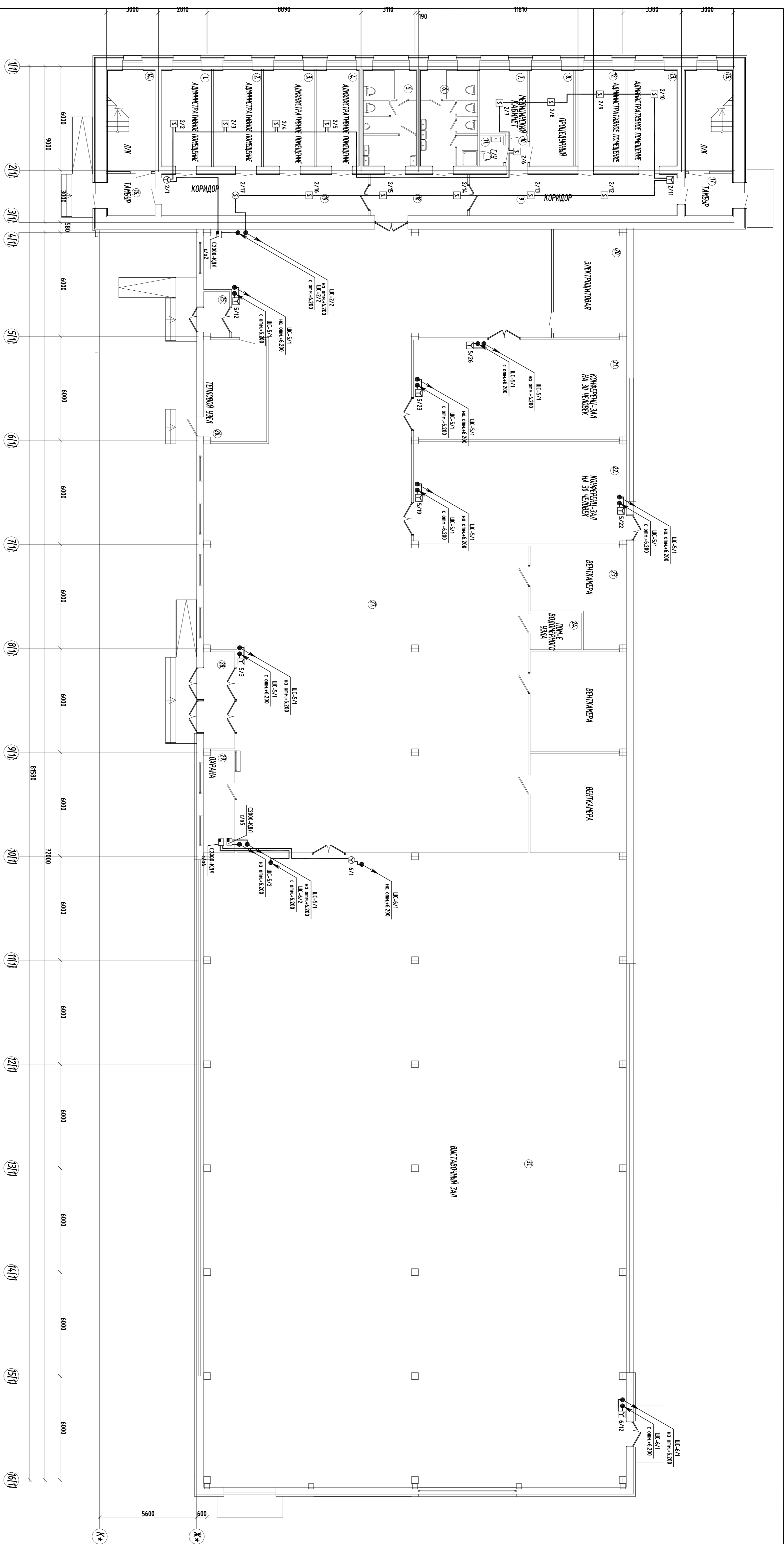
Реконструкция здания под промышленный парк в с.Улан-Удэ. 1-ый пусковой комплекс.

Блок 1	Смодья	Листм	Листов
	Р	7	

Схема питания резервного источника РПГ2

Инв.№ подл.	Подп. и дата	Взам.инв.№
-------------	--------------	------------

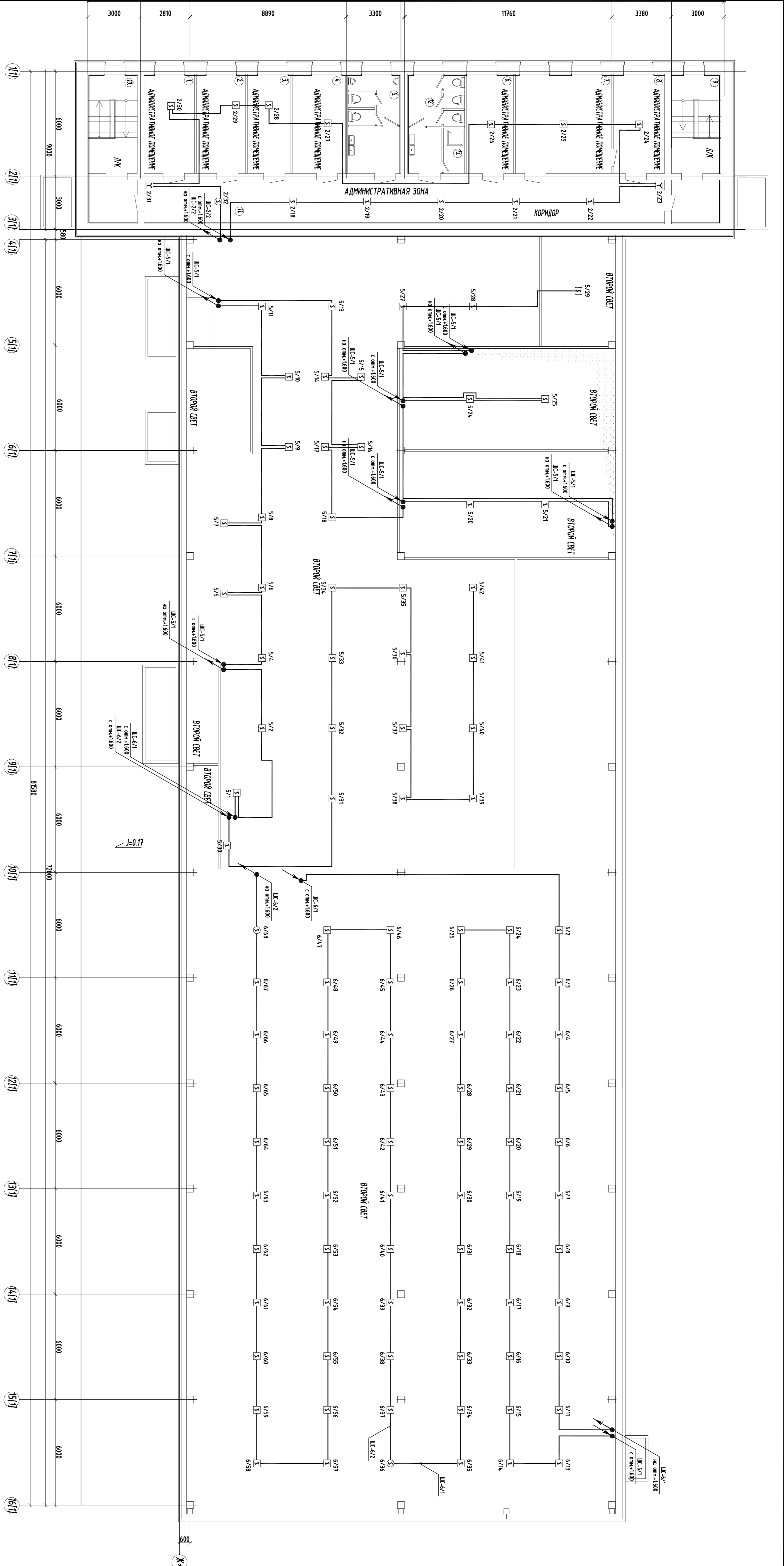
Инв.№ подл.	Полн. и дата	Взаминв.№
-------------	--------------	-----------



- ⊠ -Индикаторы выходов пожарной опасности отсюда-эвакуационный
- ⊙ -Индикаторы выходов пожарной опасности отсюда-эвакуационный с БРПВ (ст.1)
- ⊞ -Индикаторы ручного пожарный адресный электрокомпоненты (ст.02)

224-1-П			
Реконструкция здания под промышленный парк в здании-зд. 1-ый			
путиевой комплекс.			
Изм.	Кол.	Лист	Листов
Блок 1			Листов
Пожарная сигнализация.			Р 9
План 1 этаж.			Листов

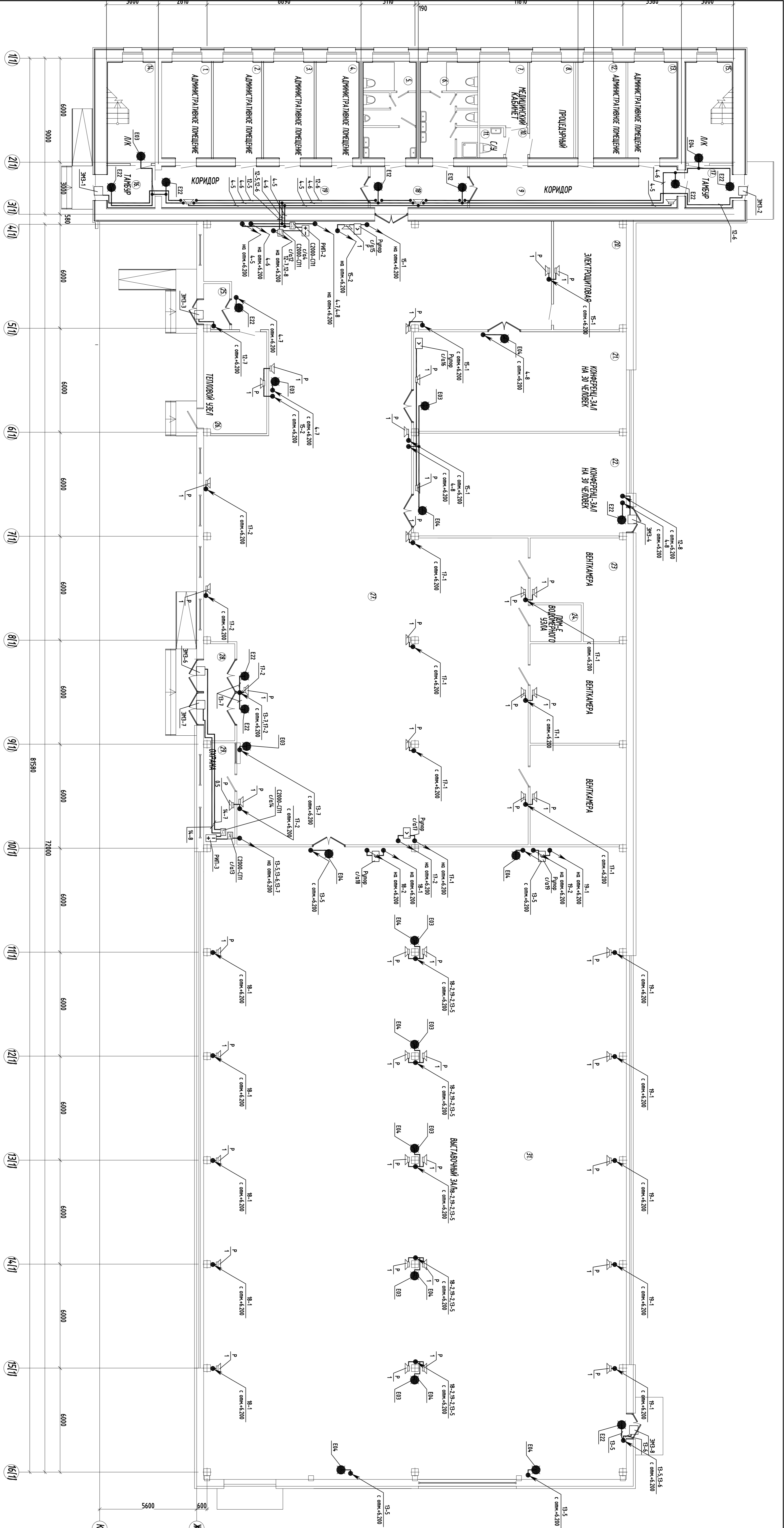
Инв.№ подл.	Полн. и дата	Взаимн.№
-------------	--------------	----------



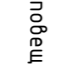



- ☒ -Индикатор аварийной пожарной сигнализации оптического-электронный
- ⊙ -Индикатор аварийной пожарной сигнализации оптико-электронный с ЕР19 шти
- ⊙ -Индикатор ручной пожарной опрещенной электроконтактный ИОП1
- ⊙ -Индикатор ручной пожарной опрещенной электроконтактный ИОП2

224-1-ПС			
Реконструкция здания под промышленный парк в здании-3/а, 1-ый корпусной комплекс.			
Блок 1		Листа	Листов
Пожарная сигнализация.		Р	10
План 2 этаж.			

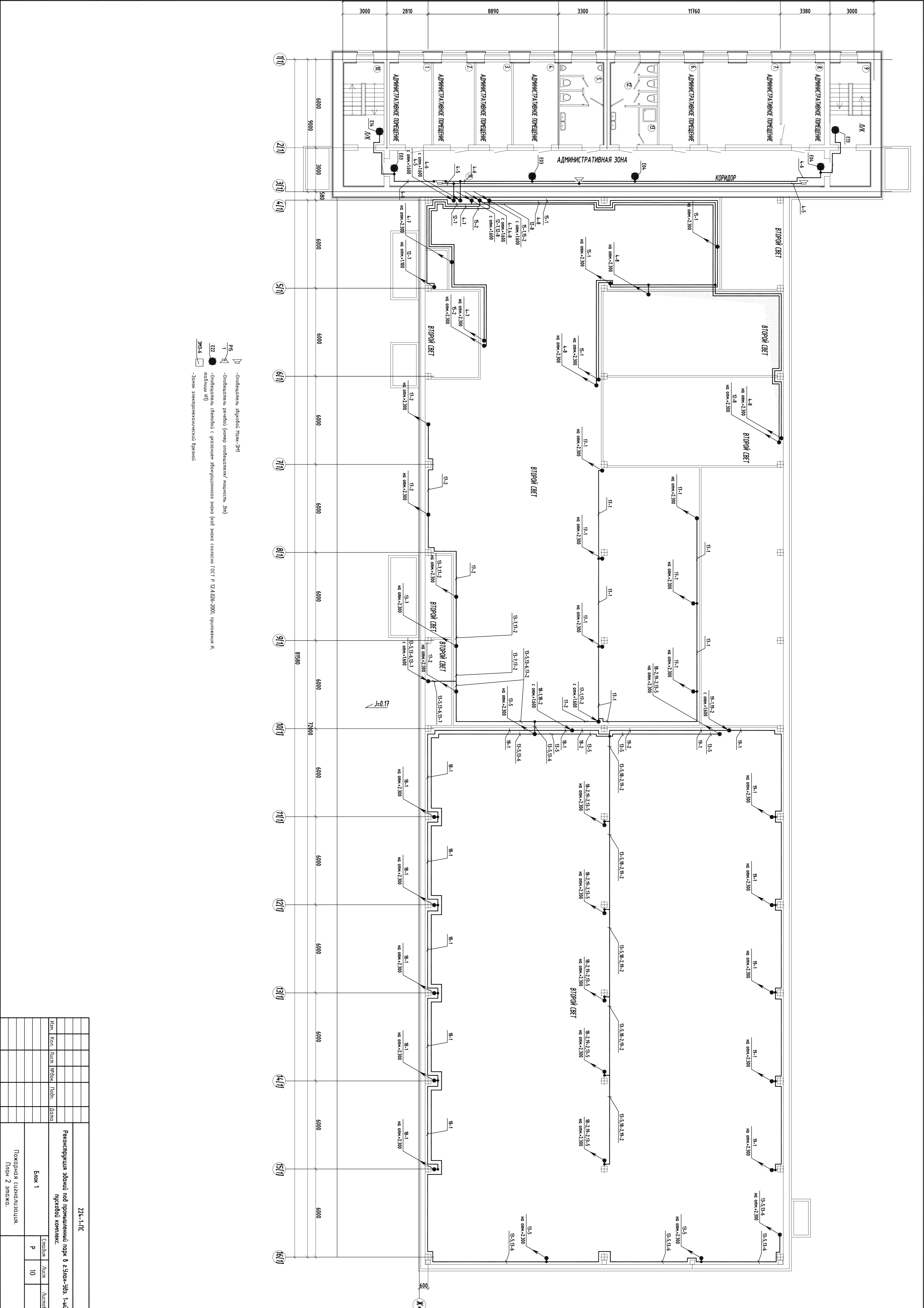
Инв.№ подл.	Повн. и дата	Взаимн.№
-------------	--------------	----------



-  -Осветительная арматура "Кам-311"
-  -Осветительная арматура (P-решетки/ "мышьяк. блн")
-  -Осветительная арматура с указателем актуального яндре (код яндре согласно ГОСТ Р 12.026-2001, приложение И, таблицы И)
-  -Знак электромеханический брэнды

224-1-ПС		Лист	Листов
Реконструкция здания под промышленный парк в 2/4/10-УдЗ, 1-Уд			
пучковой комплекс			
Блок 1	Лист	Листов	
Пожарная сигнализация.		Р	9
План 1 этаж.			

Инв.№ подл.	Полн. и дата	Взам.инв.№
-------------	--------------	------------



- PS — Подвесная люстра Макс-Эпи
- T — Обвесная люстра (попер. обвесная/напольн. люстра)
- E22 — Обвесная люстра с регулируемой яркостью (код знака согласно ГОСТ Р 12.006-2001, приложение И, мобильн. И)
- ZNB.6 — Занж. электромагнитный трансформатор

224-1-10			
Реконструкция здания под промышленный парк в здании-39а, 1-ый корпусный комплекс.			
Имя	Кол.	Лист	Листов
Блок 1			Лист
Пожарная сигнализация.			Лист
План 2 этаж.			10