

На управление СКУД и других технологических систем здания

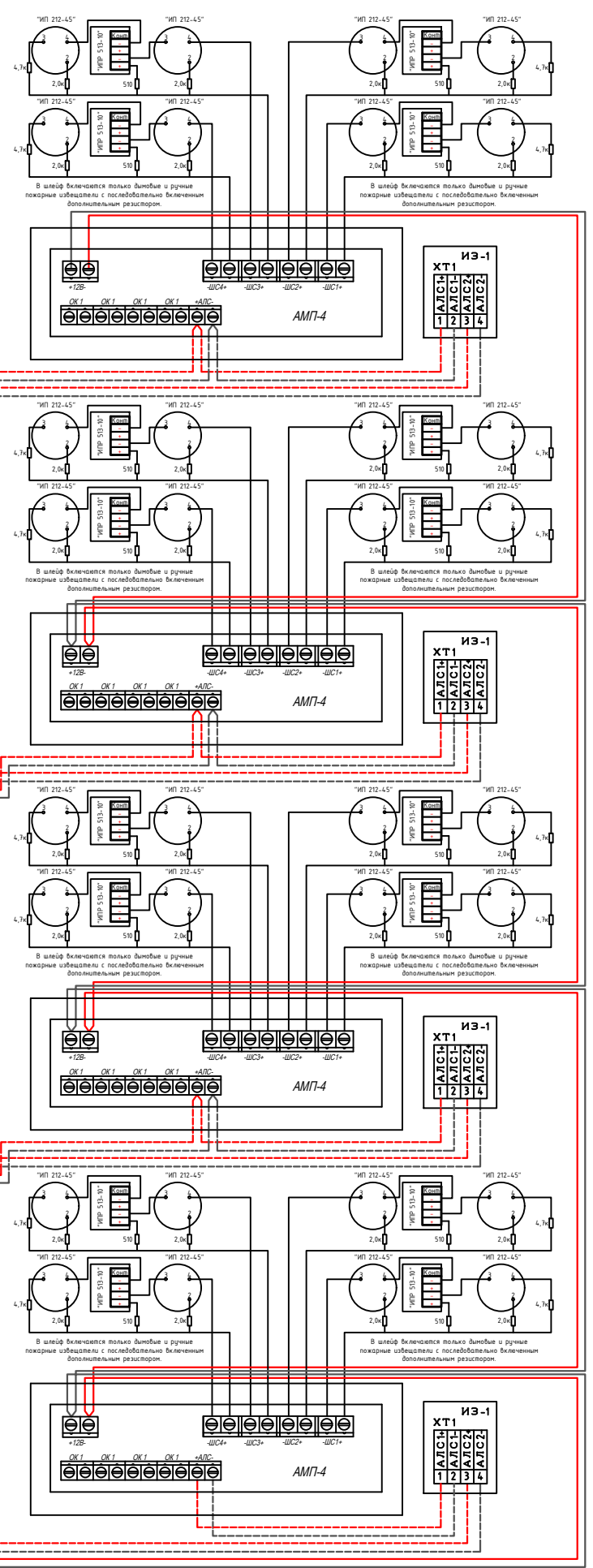
ПКПТ 011249-2-1 "Рубеж-2АМ"

"Рубеж-БИУ"

PM-5K

На второй этаж на отм. +3.900

--- "А" Адресная линия связи "АЛС" (Кабель КПСн(А)-FRLS 1х2х0,75)
 --- "А" Адресная линия связи "АЛС" (Кабель КПСн(А)-FRLS 1х2х0,75)
 --- Питание (+12 В) (Кабель КПСн(А)-FRLS 1х2х1,5)
 --- Питание (-12 В) (Кабель КПСн(А)-FRLS 1х2х1,5)
 --- сети интерфейса RS-485 (Кабель КПСн(А)-FRLS 2х2х0,75)



Изм.	Кол-во	Лист	№ док.	Подп.	Дата
Разработ.					
Проект.					
Исполн.					
ГИП					
Зам.					

Жилой комплекс
 Многоквартирный жилой дом.
 Липер 3.
 Схема электрическая принципиальная ПСО
 Подвал (отм. -4,250) - 1 этаж (+0,000)

ВЕДОМОСТЬ ССЫЛОЧНЫХ И ПРИЛАГАЕМЫХ ДОКУМЕНТОВ

Обозначение	Наименование	Примечание
Ссылочные документы		
Федеральный закон от 22 июля 2008г. №123-ФЗ	Технический регламент о требованиях пожарной безопасности	
Свои правил	Системы противопожарной защиты. Установки пожарной сигнализации и пожаротушения автоматические. Нормы и правила проектирования	
СП 5.13.30.2009 (с изм.1)	Системы противопожарной защиты. Система оповещения и управления эвакуацией людей при пожаре. Требования пожарной безопасности	
СП 7.13.30.2013	Противопожарные требования	
Свои правил	Системы противопожарной защиты. Система оповещения и управления эвакуацией людей при пожаре. Требования пожарной безопасности	
СП 3.13.30.2009	Системы противопожарной защиты. Система оповещения и управления эвакуацией людей при пожаре. Требования пожарной безопасности	
ГОСТ Р 53325-2009	Техника пожарная. Технические средства пожарной автоматики. Общие технические требования. Методы испытаний	
ПНБ 01-03*	Правила пожарной безопасности в РФ	
СНП 21-01-97*	Пожарная безопасность зданий и сооружений	
СНП 31-05-2003	Общественные здания административного назначения	
СП 118.13330.2012	Общественные здания и сооружения	
ГОСТ Р 53325-2009	Техника пожарная. Технические средства пожарной автоматики. Общие технические требования. Методы испытаний	
ГОСТ Р 53325-2009	Техника пожарная. Технические средства пожарной автоматики. Общие технические требования. Методы испытаний	
ГОСТ Р 53325-2009	Техника пожарная. Технические средства пожарной автоматики. Общие технические требования. Методы испытаний	
ГОСТ 12.1.004-91	Пожарная безопасность. Общие требования	
РД 78.36.002-99	Технические средства систем безопасности объектов. Обозначения условные графические элементов систем.	
РД 25.953-90	Системы автоматической пожаротушения, пожарной охранной и охранно-пожарной сигнализации.	
ГОСТ 21.1101-2009	Основные требования к проектной и рабочей документации	
СП 54.13330.2011	Здания жилые многоквартирные	
Прилагаемые документы		
11-11-11 ПР-ПСО 3.С	Свидетельство о допуске к определенному виду или виду работ, которые оказывают влияние на безопасность объектов капитального строительства.	Листов 3
11-11-11 ПР-ПСО 3.С	Спецификация оборудования, изделий и материалов ПСО	Листов 3

ВЕДОМОСТЬ РАБОЧИХ ЧЕРТЕЖЕЙ ОСНОВНОГО КОМПЛЕКТА

Лист	Наименование	Примечание
1	Общие данные	
2	Расчет токоподготовки для источников питания	
3	Схема структурная сетей ПСО (подвал - 1-й этаж)	
4	Схема структурная сетей ПСО (1-й этаж - 6-й этаж)	
5	Схема структурная сетей ПСО (7-й этаж - 12-й этаж)	
6	Схема структурная сетей ПСО (13-й этаж - 18-й этаж)	
7	Схема структурная сетей ПСО (19-й этаж - 24-й этаж)	
8	Схема структурная сетей ПСО (Машинное отделение на отм.+73,200)	
9	План размещения сетей АПС СОУЗ	
10	План размещения сетей АПС СОУЗ	
11	План размещения сетей АПС СОУЗ	
12	План размещения сетей АПС СОУЗ	
13	План размещения сетей АПС СОУЗ	
14	План размещения сетей АПС СОУЗ	
15	План размещения сетей АПС СОУЗ	
16	План размещения сетей АПС СОУЗ	
17	План размещения сетей АПС СОУЗ	
18	План размещения сетей АПС СОУЗ	
19	План размещения сетей АПС СОУЗ	
20	План размещения сетей АПС СОУЗ	
21	План размещения сетей АПС СОУЗ	
22	План размещения сетей АПС СОУЗ	
23	План размещения сетей АПС СОУЗ	
24	План размещения сетей АПС СОУЗ	
25	План размещения сетей АПС СОУЗ	
26	Схема электрическая принципиальная ПСО. Подвал (отм. -4,250) - 1 этаж (+0,000)	
27	Схема электрическая принципиальная ПСО. 2 этаж (отм. +3,900) - Крыша (+73,200)	

ОБЩИЕ УКАЗАНИЯ

Исследованы пожарные автоматические установки на потолках защищаемых помещений в соответствии со схемой размещения оборудования. При этом максимальные расстояния между извещателями, установленными в помещениях, префекционных площадей 85м², не должны превышать значений указанных СП 5.13.30.2009, измененных МП к СП 5.13.30.2009. Расположение пожарных извещателей системы АПС проводится с учетом особенностей архитектурно-строительных и конструктивных решений объекта, согласно требованиям нормативной документации и настоящей документации.

Размещение выходов пожарных извещателей следует производить с учетом воздушных потоков в защищаемом помещении, вызываемых приточной или вытяжной вентиляцией, при этом расстояние от извещателя до вентиляционного отверстия должно быть не менее 1м.

Ручные пожарные извещатели устанавливаются на высоте эвакуации на стенах (конструкция) на высоте 1,5м от уровня пола, при этом на расстоянии не менее 0,75м до извещателя не должно быть различных орудий управления и предметов, препятствующих доступу к извещателю. В многоквартирных зданиях и ручным пожарным извещателям устанавливаются пожарная безопасность «кинока» выключения средств и систем пожарной автоматики.

Звонилки и световые оповещения должны устанавливаться на высоте не менее 2,3м от уровня чистого пола здания, но не менее 0,15м от потолка.

Не допускается собственная прокладка шлейфов и соединительных линий ПСО с линиями напряжением 110 В и более в одном коробе, трубе, замкнутом канале строительной конструкции или на одном лотке.

Прокладку проводов, кабелей следует осуществлять в соответствии с РД78.145-93, ВСН-60-89, ПУЭ и с учетом требований настоящего раздела рабочей документации.

Соединение и отбеление проводов и кабелей производится в коробах типа УК-2П, КРТП способом - "лоб выт".

Выбор проводов и кабелей, а также способ их прокладки выполняем согласно техническим характеристикам кабельно-проводниковой продукции в соответствии с ПУЭ.

Для обеспечения электропитания оборудования системы автоматической установки пожарной сигнализации и системы оповещения и управления эвакуацией людей о пожаре, необходимо предусмотреть любой электрической энергии от источника к категории надежности электроснабжения (согласно ПУЭ) со следующими параметрами: два ввода Un=220В, 50Гц; Pн=1 кВт.

Согласно ПУЭ и СП 5.13.30.2009 установки пожарной сигнализации и оповещения в части обеспечения надежности электроснабжения отнесены к электротряпкам 1 категории, поэтому электропитание осуществляется от сети через резервированные источники питания. Переход на резервированные источники питания происходит автоматически при пропадании основного питания без выдачи сигнала тревоги:

- Основное питание - сеть 220 В, 50 Гц (основной ввод);
- Резервный источник - сеть 220 В, 50 Гц (резервный ввод).

Для питания приборов и устройств пожарной сигнализации и оповещения используются источники резервированные "ИБЗПР" 12/5 RSR 2х12-Р БР-2 шт. и "ИБЗПР" 12/5 RSR 2х12-Р БР-1 шт. Расчет токоподготовки для 3-х источников питания приведен на листе 2.

УСЛОВНЫЕ ОБОЗНАЧЕНИЯ

Графическое	Буквенно-цифровое	Наименование
▲	АК	Адресный приемно-контрольный и управления пожарной прибор ПКПТ 011249-2-1 "Рубеж-2АМ"
■	АА	Блок индикации и управления "Рубеж-БИУ"
■	АМ	Метка адресной пожарной "АМ1-4"
■	SC	Адресный релейный модуль "PM-5K"
■	ИЗ	Изолятор шлейфа "ИЗ-1"
■	UPS	Источник бесперебойного электропитания резервированный ИБЗПР 12/5 RSR 2х12-Р БР-1 шт. ИБЗПР 12/5 RSR 2х12-Р БР-2 шт.
■	ВТН	Извещатель дымовой оптико-электронный ИИ-212-45
■	ВТК	Извещатель тепловой лучевой максимальной "ИИ-103-5/2-А0Ир"
■	ВТМ	Извещатель пожарный ручной "ИИР-513-10"
■	ВТН	Извещатель охранно-пожарный дымовой оптико-электронный автономный "ИИ-122-50"
■	■	Оконечный резистор шлейфа
■	■	Оповещатель охранно-пожарный звуковой ОПОП 2-35 (сирена)
■	■	Оповещатель охранно-пожарный световой ОПОП 1-8 "Выход"
■	■	Коробка клемная КРТП-15х2
■	■	Коробка клемная УК-2П
■	■	Сети АПС (Кабель КПСн(А)-FRLS 1х2х0,75)
■	■	Сети АПС (Кабель КПСн(А)-FRLS 2х2х0,75)
■	■	Сети АПС "АЛС" (Кабель КПСн(А)-FRLS 1х2х0,75)
■	■	Сети СОУЗ (Кабель КПСн(А)-FRLS 1х2х1,0)
■	■	Сети СОУЗ (Кабель КПСн(А)-FRLS 1х2х1,5)
■	■	Сети питания 12 В (Кабель КПСн(А)-FRLS 1х2х1,5)
■	■	Сети интерфейса RS-485 (Кабель КПСн(А)-FRLS 2х2х0,75)

Примечание - Буквенно-цифровое обозначение устройств принято согласно РД 25.953-90.

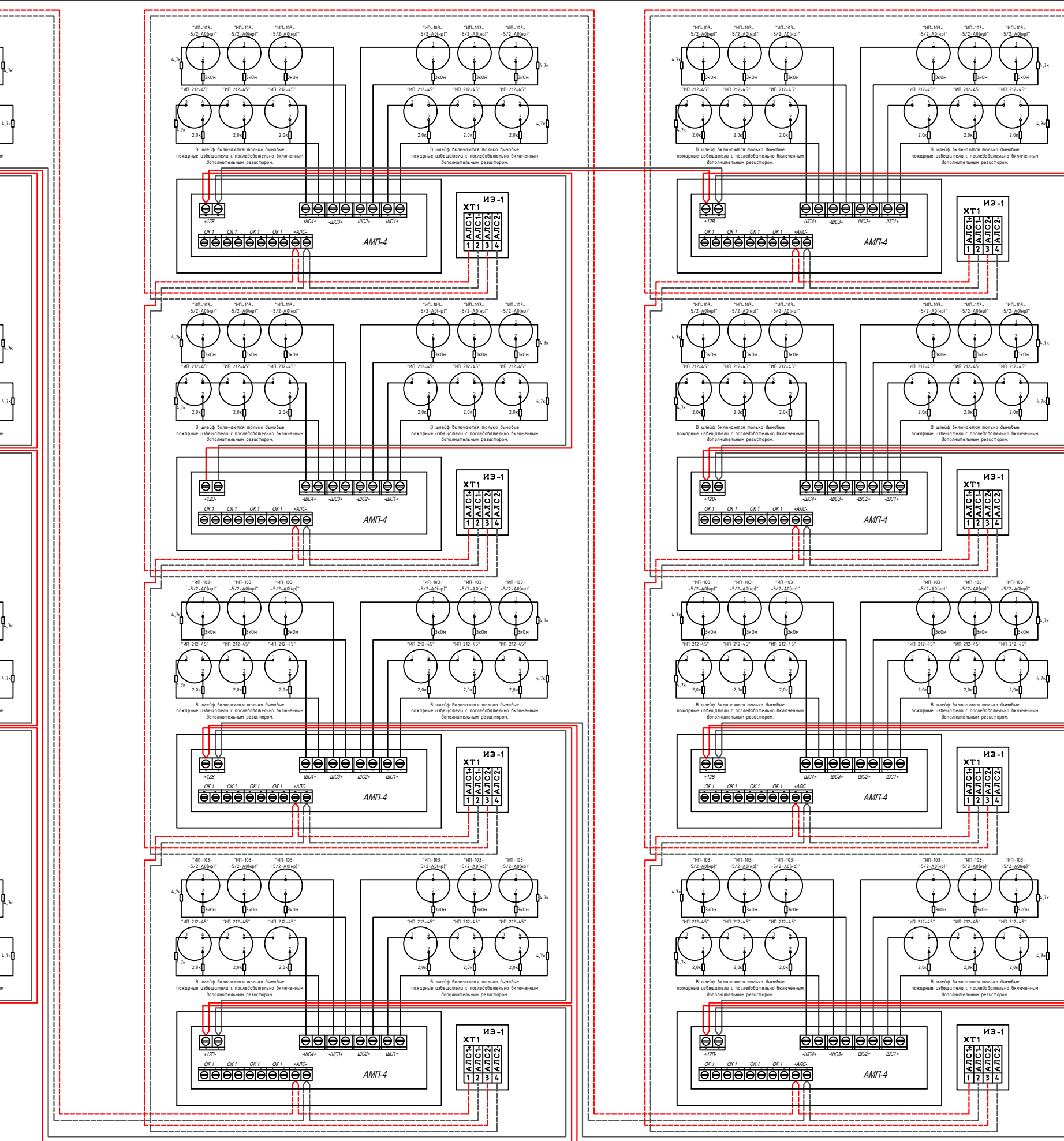
Отступления от проектной документации не допускаются без согласования с заказчиком, с проектной организацией-разработчиком проекта.

Изм.	Кол-во	Лист	№ док.	Подп.	Дата
Разработ.					
Проект.					
Исполн.					
ГИП					
Зам.					

Жилой комплекс
 Многоквартирный жилой дом.
 Липер 3.
 Схема электрическая принципиальная ПСО
 2 этаж (отм. +3,900) - Крыша (+73,200)

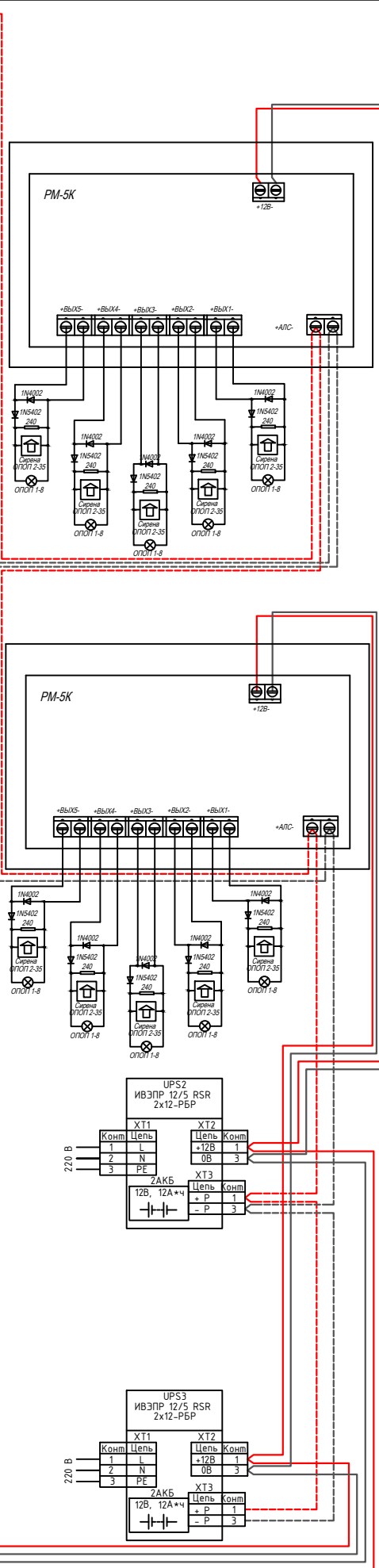
С первого этажа на отм. +0,000

--- "А" Адресная линия связи "АЛС" (Кабель КПСн(А)-FRLS 1х2х0,75)
 --- "А" Адресная линия связи "АЛС" (Кабель КПСн(А)-FRLS 1х2х0,75)
 --- Питание (+12 В) (Кабель КПСн(А)-FRLS 1х2х1,5)
 --- Питание (-12 В) (Кабель КПСн(А)-FRLS 1х2х1,5)
 --- сети интерфейса RS-485 (Кабель КПСн(А)-FRLS 2х2х0,75)



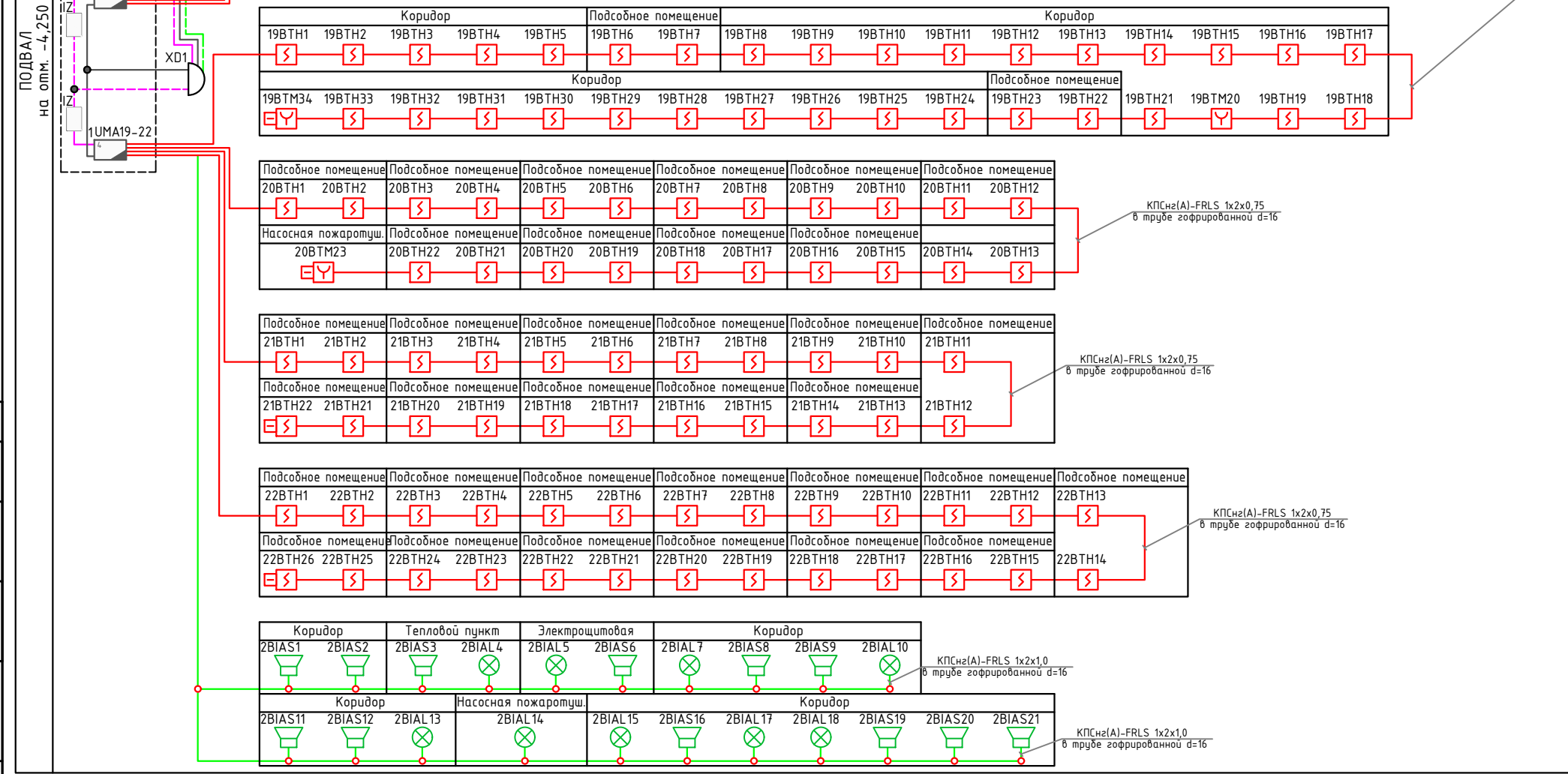
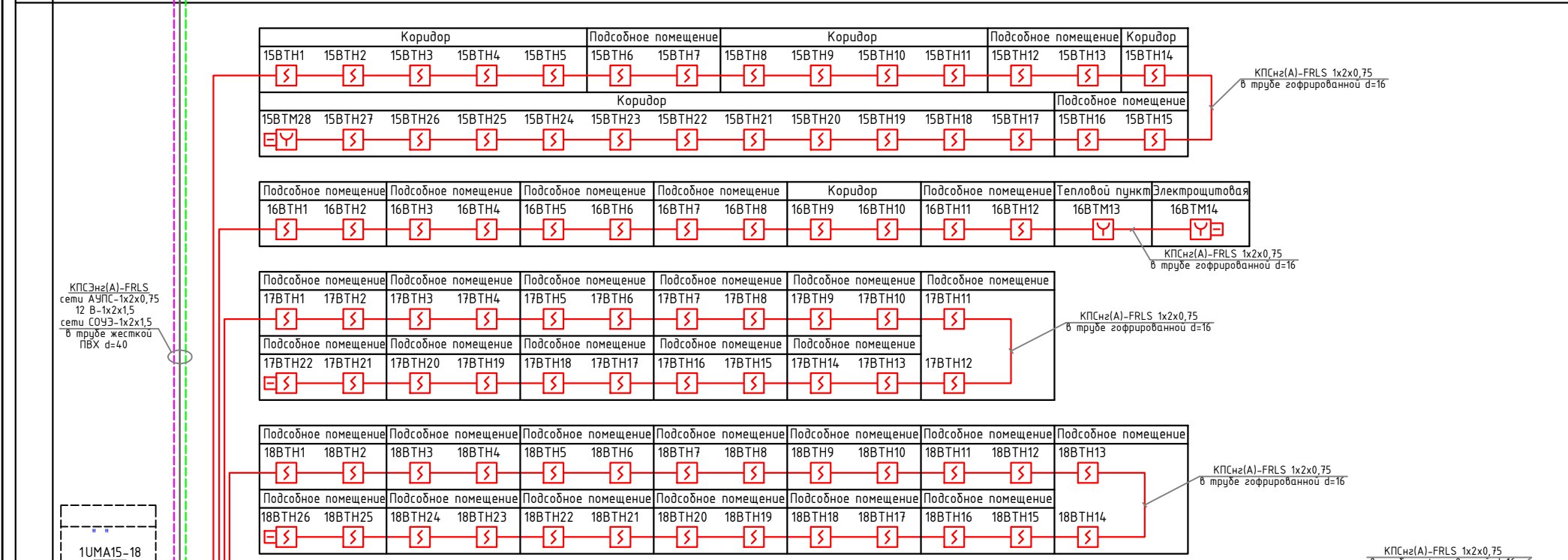
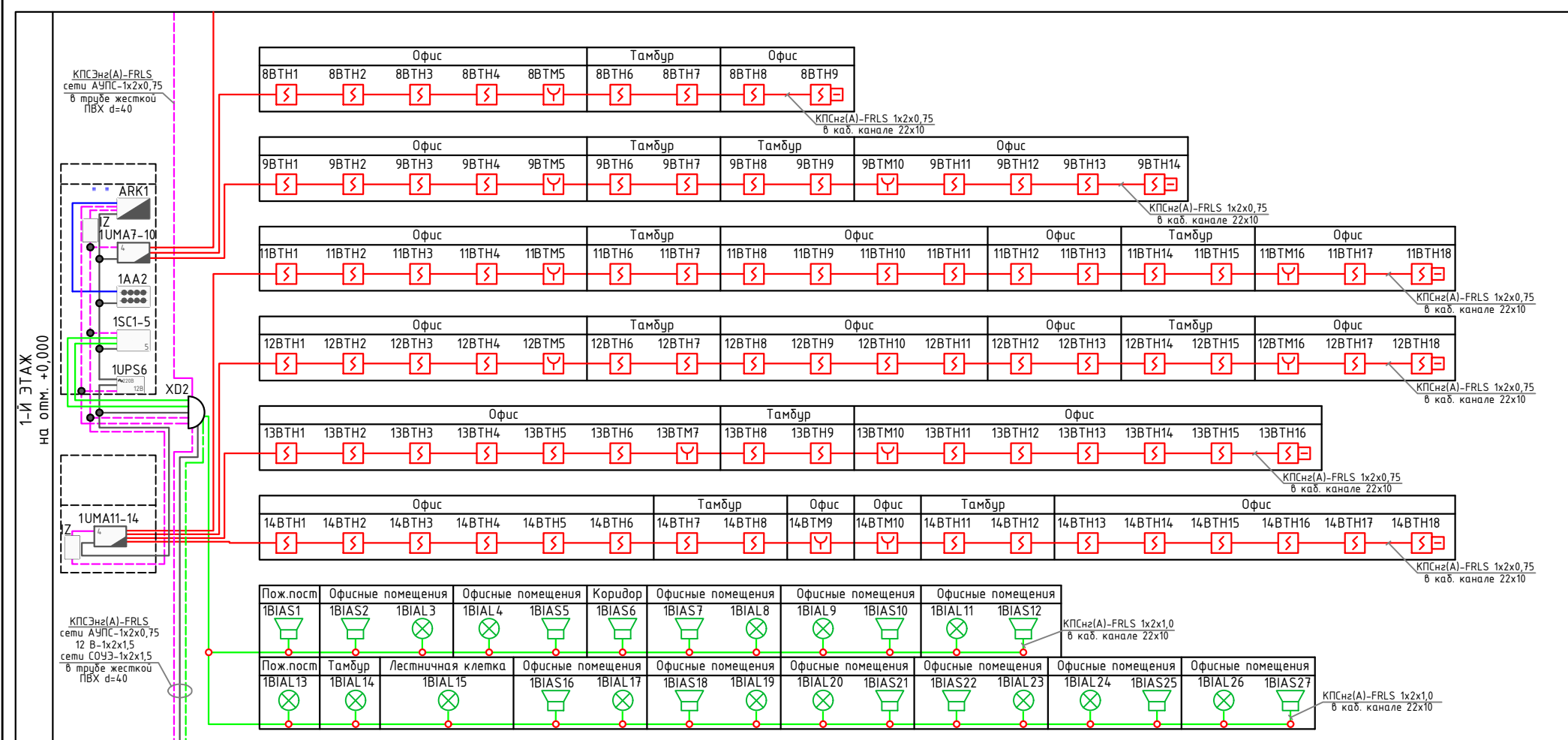
Изм.	Кол-во	Лист	№ док.	Подп.	Дата
Разработ.					
Проект.					
Исполн.					
ГИП					
Зам.					

Жилой комплекс
 Многоквартирный жилой дом.
 Липер 3.
 Схема электрическая принципиальная ПСО
 2 этаж (отм. +3,900) - Крыша (+73,200)



Изм.	Кол-во	Лист	№ док.	Подп.	Дата
Разработ.					
Проект.					
Исполн.					
ГИП					
Зам.					

Жилой комплекс
 Многоквартирный жилой дом.
 Липер 3.
 Схема электрическая принципиальная ПСО
 2 этаж (отм. +3,900) - Крыша (+73,200)

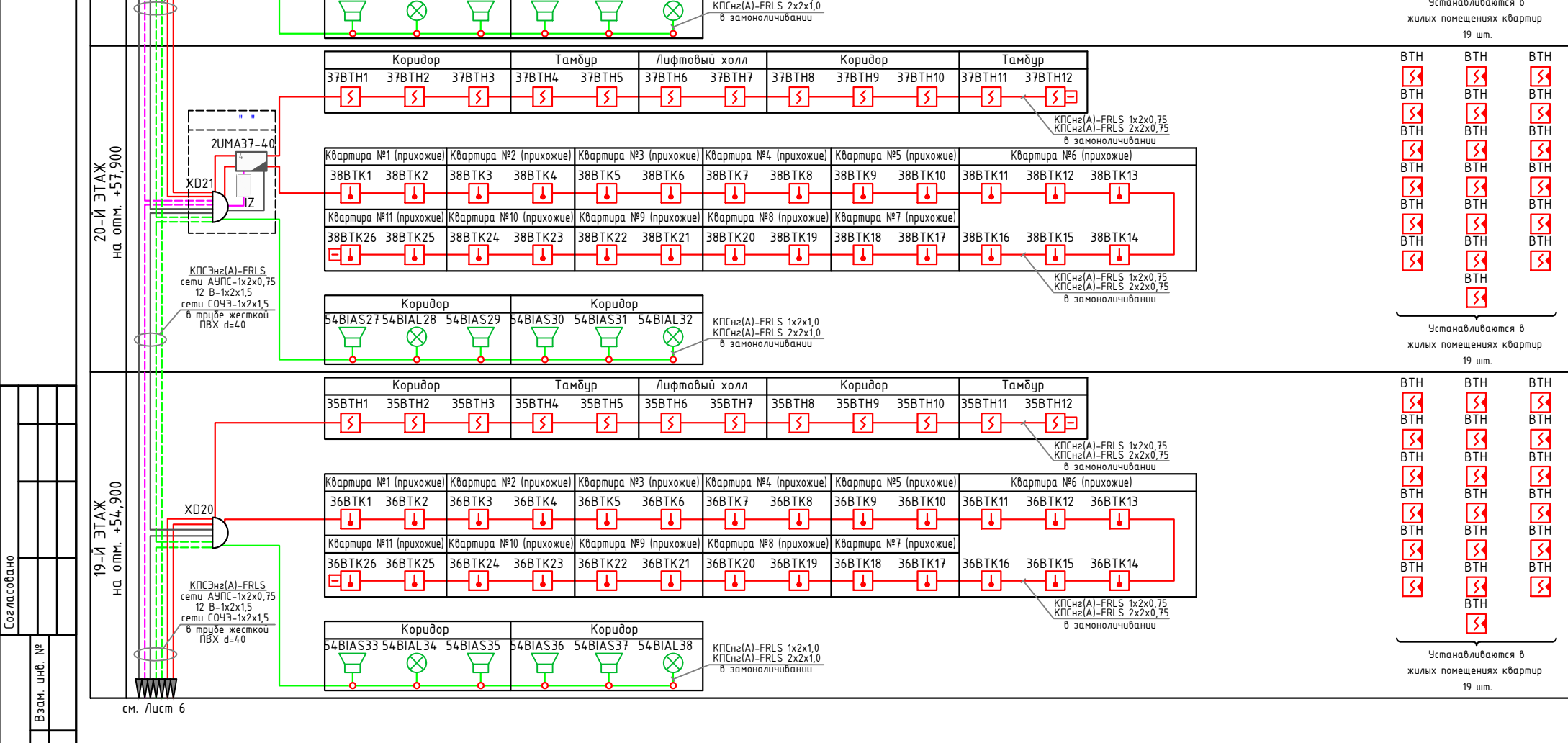
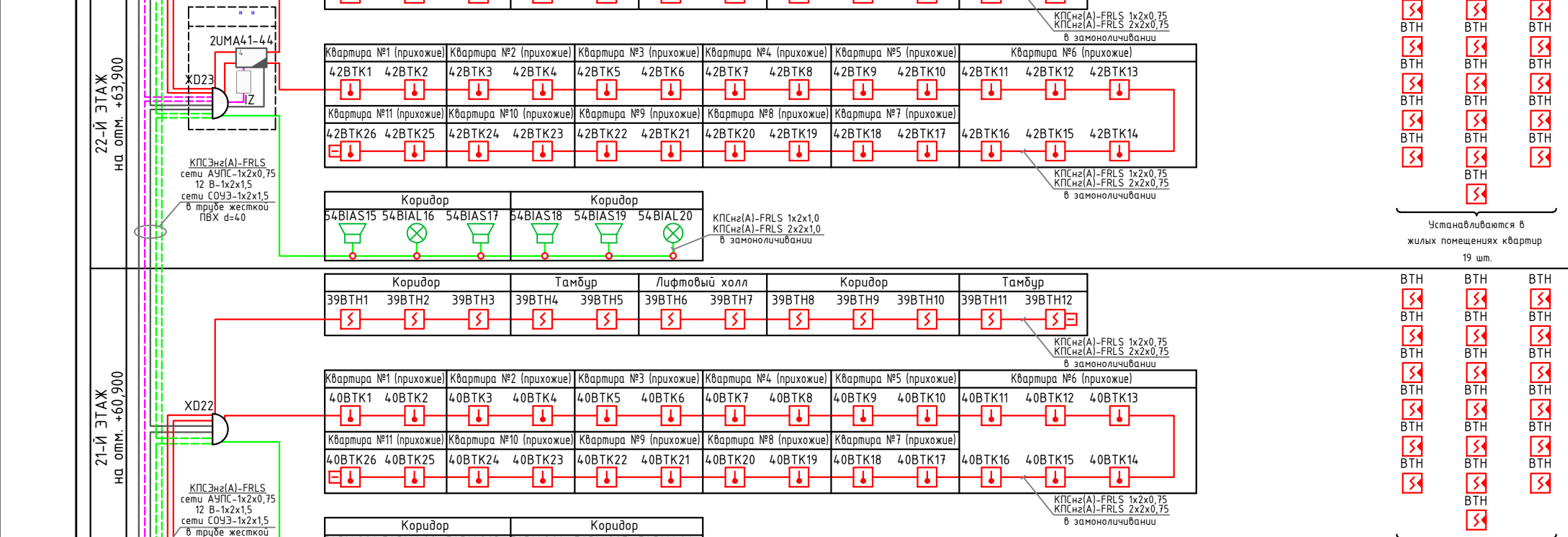


Изм.	Кол.уч.	Лист	№Док.	Подп.	Дата
Разраб.					
Проб.					
И.контр.					
ГИП					
Утв.					

Жилой комплекс
Многоквартирный жилой дом.
Литер 3.

Стая	Лист	Листов
Р	3	

Схема структурная сетей ПСО.
(подвал - 1-й этаж)

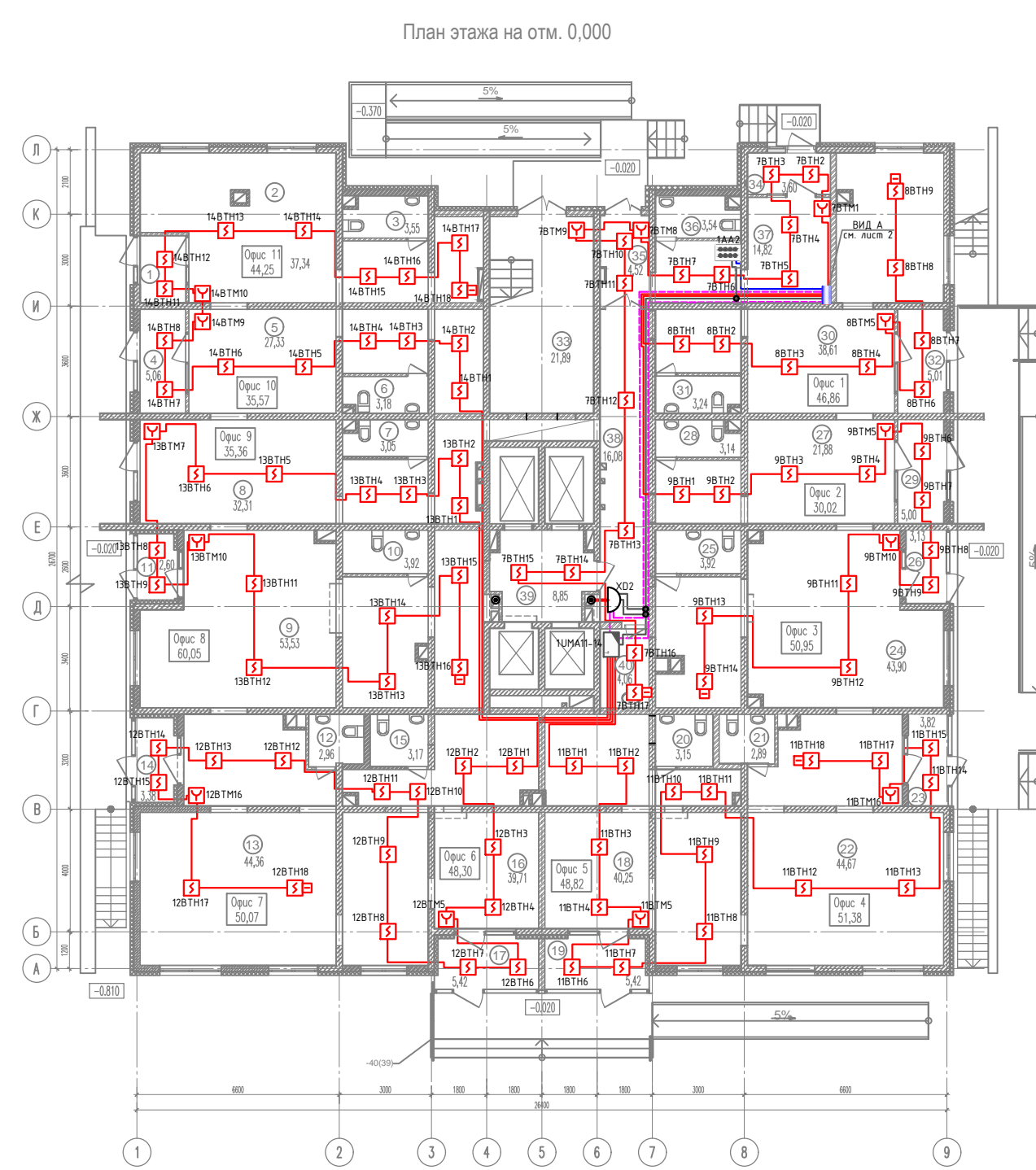


Изм.	Кол.уч.	Лист	№Док.	Подп.	Дата
Разраб.					
Проб.					
И.контр.					
ГИП					
Утв.					

Жилой комплекс
Многоквартирный жилой дом.
Литер 3.

Стая	Лист	Листов
Р	7	

Схема структурная сетей ПСО.
(19-й этаж - 24-й этаж)



Обозначение	Графическое	Буквенно-цифровое	Наименование
Индикатор дымовой пожарной сигнализации	□	ВТН	Индикатор дымовой пожарной сигнализации
Индикатор тепловой пожарной сигнализации	□	ВТК	Индикатор тепловой пожарной сигнализации
Индикатор пожарной ручной	□	ВТМ	Индикатор пожарной ручной
Индикатор дымовой пожарной сигнализации оптический	□	ВТН	Индикатор дымовой пожарной сигнализации оптический
Коробка противопожарная УК-2П	□	К	Коробка противопожарная УК-2П
Линия АПС (кабель КСМКА/АПС/СЗ/УС/УС)	—	—	Линия АПС (кабель КСМКА/АПС/СЗ/УС/УС)

Номер	Наименование	Площадь, м²	Номер	Наименование	Площадь, м²
Оригинальные помещения			Помещения общего пользования		
1	Тамбур	3,38	33	Лестничная клетка	31,28
2	Офис	33,34	34	Тамбур	3,00
3	Санузел	3,28	35	Тамбур	4,00
4	Тамбур	3,06	36	Санузел	3,40
5	Офис	23,33	37	Коридор	14,28
6	Санузел	3,18	38	Коридор	16,28
7	Санузел	3,06	39	Лифтовой холл	8,28
8	Офис	33,33	40	Комната уборочного инвентаря	4,00
9	Офис	33,33			
10	Санузел	3,28			
11	Тамбур	2,00			
12	Санузел	2,28			
13	Офис	44,38			
14	Тамбур	3,28			
15	Санузел	3,17			
16	Офис	30,37			
17	Тамбур	3,42			
18	Офис	42,25			
19	Тамбур	3,42			
20	Санузел	3,15			
21	Санузел	2,28			
22	Офис	44,37			
23	Тамбур	3,28			
24	Офис	43,30			
25	Санузел	3,02			
26	Тамбур	3,13			
27	Офис	21,28			
28	Санузел	3,14			
29	Тамбур	3,00			
30	Офис	30,31			
31	Санузел	3,24			
32	Офис	43,31			
Итого оригинальные помещения			Итого помещений общего пользования		
302,28			37,00		

№	Имя	Фамилия	Инициалы	Подпись	Дата

Жилой комплекс: _____

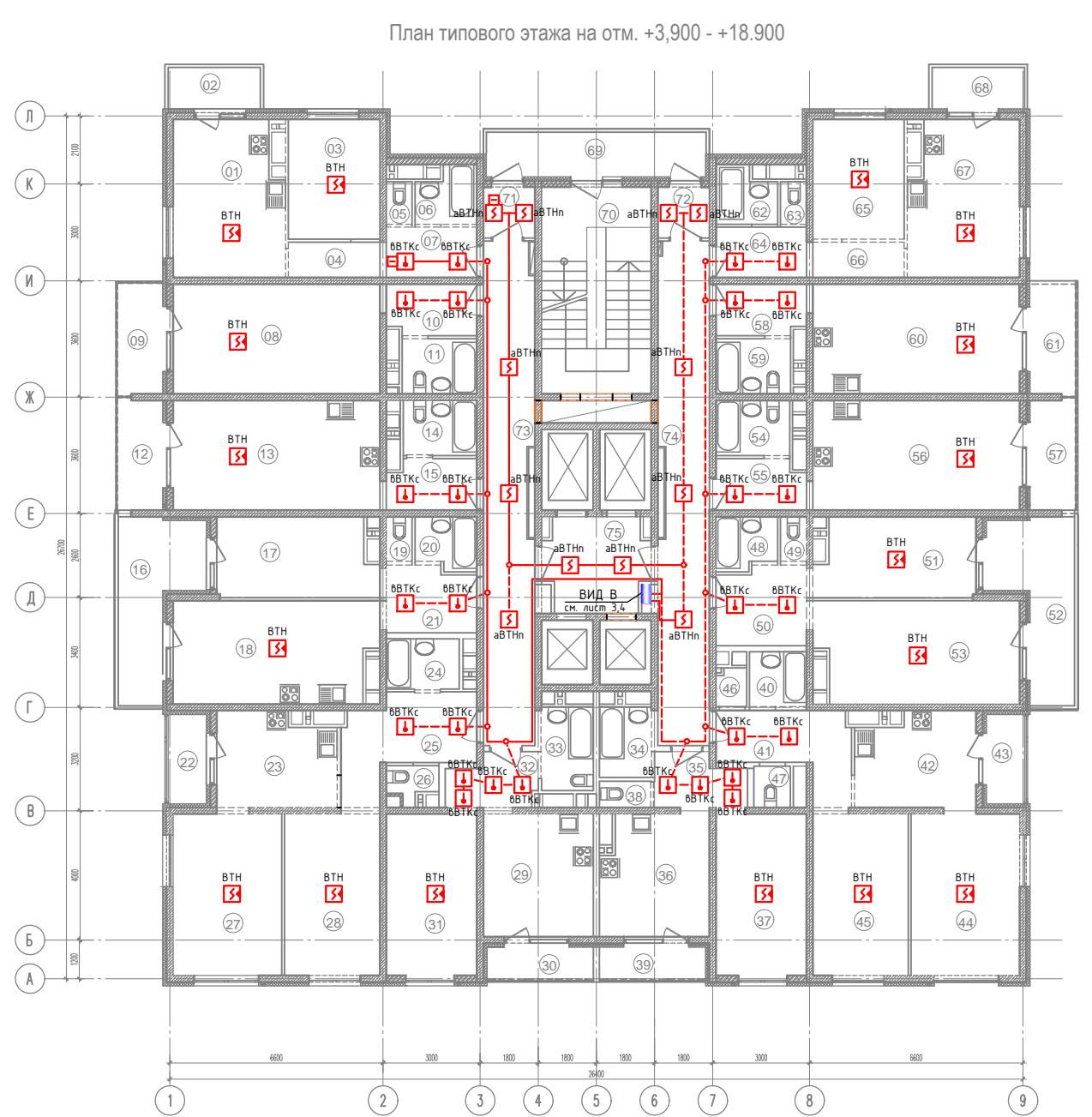
Масштаб: 1:100

План размещения сетей АПС: _____

План размещения сетей АПС: _____

Формат А1

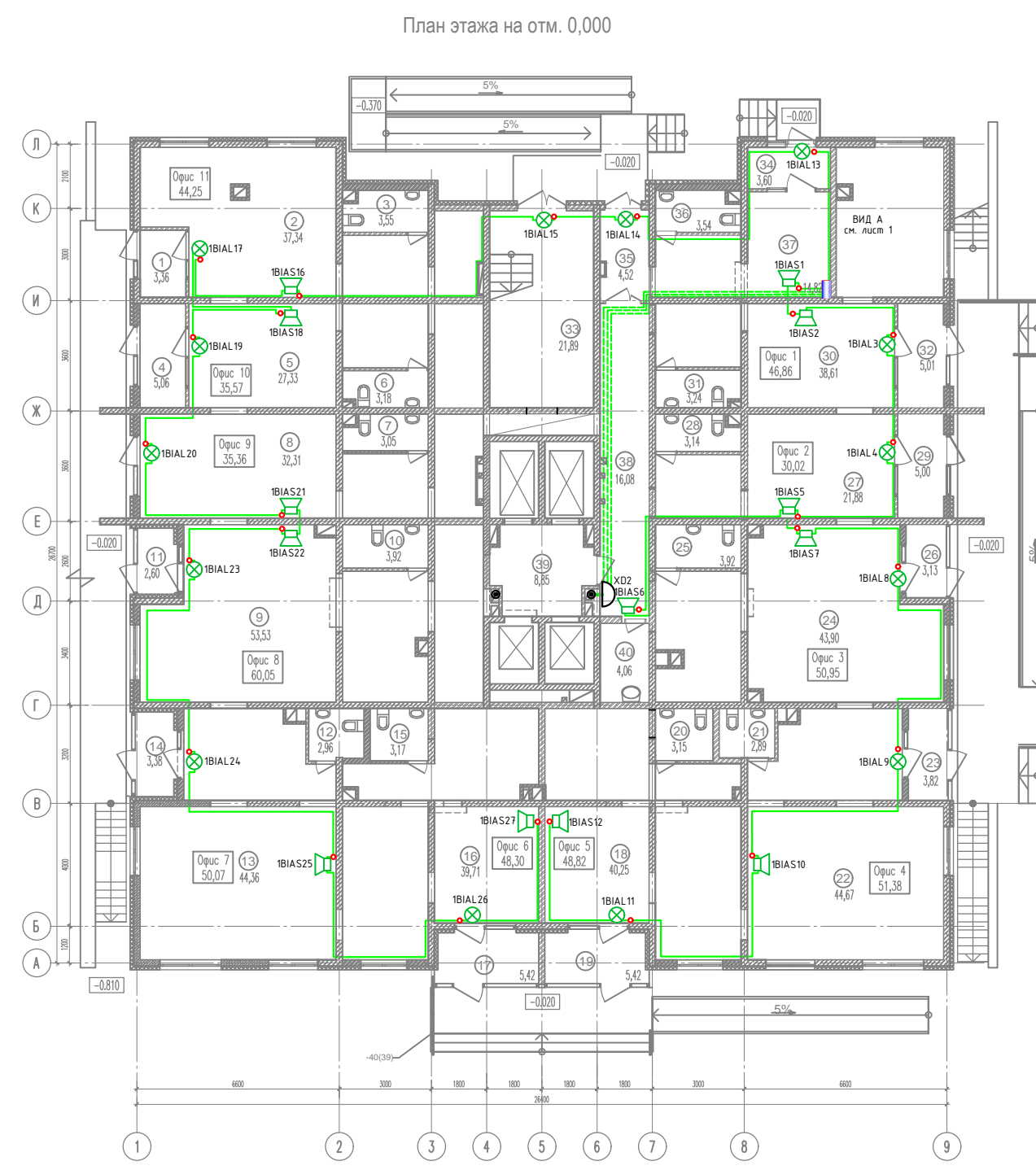
Номер	Наименование	Площадь, м²	Номер	Наименование	Площадь, м²
Квартира 01 (Евро-2)			Квартира 08 (Евро-3)		
01	Кухня-гостиная	15,91	40	Ванная	54,78
02	Балкон	1,10	41	Прихожая	2,92
03	Комната	10,37	42	Кухня	10,33
04	Коридор	3,03	43	Лоджия	1,63
05	Туалет	1,01	44	Комната	14,59
06	Ванная	2,99	45	Комната	14,75
07	Прихожая	4,28	46	Коридор	1,01
08	Комната	21,56	47	Туалет	1,40
09	Балкон	1,45	48	Ванная	44,96
10	Прихожая	4,25	49	Туалет	2,90
11	Санузел	3,87	50	Прихожая	1,06
12	Квартира 03 (Ступи)	31,00	51	Комната	6,53
13	Балкон	1,45	52	Комната	11,79
14	Комната	21,56	53	Балкон	3,31
15	Санузел	3,83	54	Комната	19,37
16	Прихожая	4,16	55	Санузел	31,01
17	Квартира 04 (Евро-2)	43,86	56	Прихожая	3,83
18	Балкон	3,31	57	Комната	4,17
19	Комната	11,78	58	Комната	21,56
20	Кухня-гостиная	19,40	59	Балкон	1,45
21	Туалет	1,06	60	Прихожая	4,25
22	Ванная	2,99	61	Санузел	3,87
23	Прихожая	5,42	62	Комната	21,56
24	Квартира 05 (Евро-3)	57,78	63	Балкон	1,45
25	Лоджия	1,63	64	Квартира 12 (Евро-2)	38,69
26	Кухня	10,26	65	Ванная	2,99
27	Ванная	3,42	66	Туалет	1,01
28	Прихожая	9,78	67	Прихожая	4,28
29	Туалет	1,47	68	Комната	10,37
30	Комната	16,63	69	Коридор	3,03
31	Комната	14,59	70	Комната	15,91
32	Коридор	35,93	71	Балкон	1,10
33	Кухня	12,80			
34	Лоджия	1,07			
35	Комната	13,84			
36	Прихожая	4,16			
37	Санузел	4,06			
38	Коридор	36,05			
39	Коридор	3,45			
40	Ванная	4,27			
41	Кухня	12,16			
42	Комната	13,84			
43	Туалет	1,26			
44	Лоджия	1,07			
Итого общие площади:			561,61		



Обозначение	Графическое	Буквенно-цифровое	Наименование
Индикатор дымовой пожарной сигнализации	□	ВТН	Индикатор дымовой пожарной сигнализации
Индикатор тепловой пожарной сигнализации	□	ВТК	Индикатор тепловой пожарной сигнализации
Индикатор пожарной ручной	□	ВТМ	Индикатор пожарной ручной
Индикатор дымовой пожарной сигнализации оптический	□	ВТН	Индикатор дымовой пожарной сигнализации оптический
Коробка противопожарная УК-2П	□	К	Коробка противопожарная УК-2П
Линия АПС (кабель КСМКА/АПС/СЗ/УС/УС)	—	—	Линия АПС (кабель КСМКА/АПС/СЗ/УС/УС)

Номер этажа (этажи)	Адрес АПС (в шифре "АПС")	Адрес АПС (в шифре "АПС")	Адрес АПС (в шифре "АПС")	Адрес АПС (в шифре "АПС")
2-й ЭТАЖ на отм. +3,900	2УМА-11	1	1-12	2
3-й ЭТАЖ на отм. +4,900	3УМА-8	3	1-12	4
4-й ЭТАЖ на отм. +5,900	4УМА-8	5	1-12	6
5-й ЭТАЖ на отм. +6,900	5УМА-8	7	1-12	8
6-й ЭТАЖ на отм. +7,900	6УМА-12	9	1-12	10
7-й ЭТАЖ на отм. +8,900	7УМА-12	11	1-12	12

Номер	Наименование	Площадь, м²	Номер	Наименование	Площадь, м²
Оригинальные помещения			Помещения общего пользования		
1	Тамбур	3,38	33	Лестничная клетка	31,28
2	Офис	33,34	34	Тамбур	3,00
3	Санузел	3,28	35	Тамбур	4,00
4	Тамбур	3,06	36	Санузел	3,40
5	Офис	23,33	37	Коридор	14,28
6	Санузел	3,18	38	Коридор	16,28
7	Санузел	3,06	39	Лифтовой холл	8,28
8	Офис	33,33	40	Комната уборочного инвентаря	4,00
9	Офис	33,33			
10	Санузел	3,28			
11	Тамбур	2,00			
12	Санузел	2,28			
13	Офис	44,38			
14	Тамбур	3,28			
15	Санузел	3,17			
16	Офис	30,37			
17	Тамбур	3,42			
18	Офис	42,25			
19	Тамбур	3,42			
20	Санузел	3,15			
21	Санузел	2,28			
22	Офис	44,37			
23	Тамбур	3,28			
24	Офис	43,30			
25	Санузел	3,02			
26	Тамбур	3,13			
27	Офис	21,28			
28	Санузел	3,14			
29	Тамбур	3,00			
30	Офис	30,31			
31	Санузел	3,24			
32	Офис	43,31			
Итого оригинальные помещения			Итого помещений общего пользования		
302,28			37,00		



Обозначение	Графическое	Буквенно-цифровое	Наименование
Светильник оповещения "Выход"	□	ВИА	Светильник оповещения "Выход"
Оповещение звуком-светом "Выход"	□	ВИАС	Оповещение звуком-светом "Выход"
Шкаф систем пожарной безопасности	□	ШПС	Шкаф систем пожарной безопасности
Коробка противопожарная УК-2П	□	К	Коробка противопожарная УК-2П
Линия СО2 (кабель КСМКА/АПС/СЗ/УС/УС)	—	—	Линия СО2 (кабель КСМКА/АПС/СЗ/УС/УС)

№	Имя	Фамилия	Инициалы	Подпись	Дата

Жилой комплекс: _____

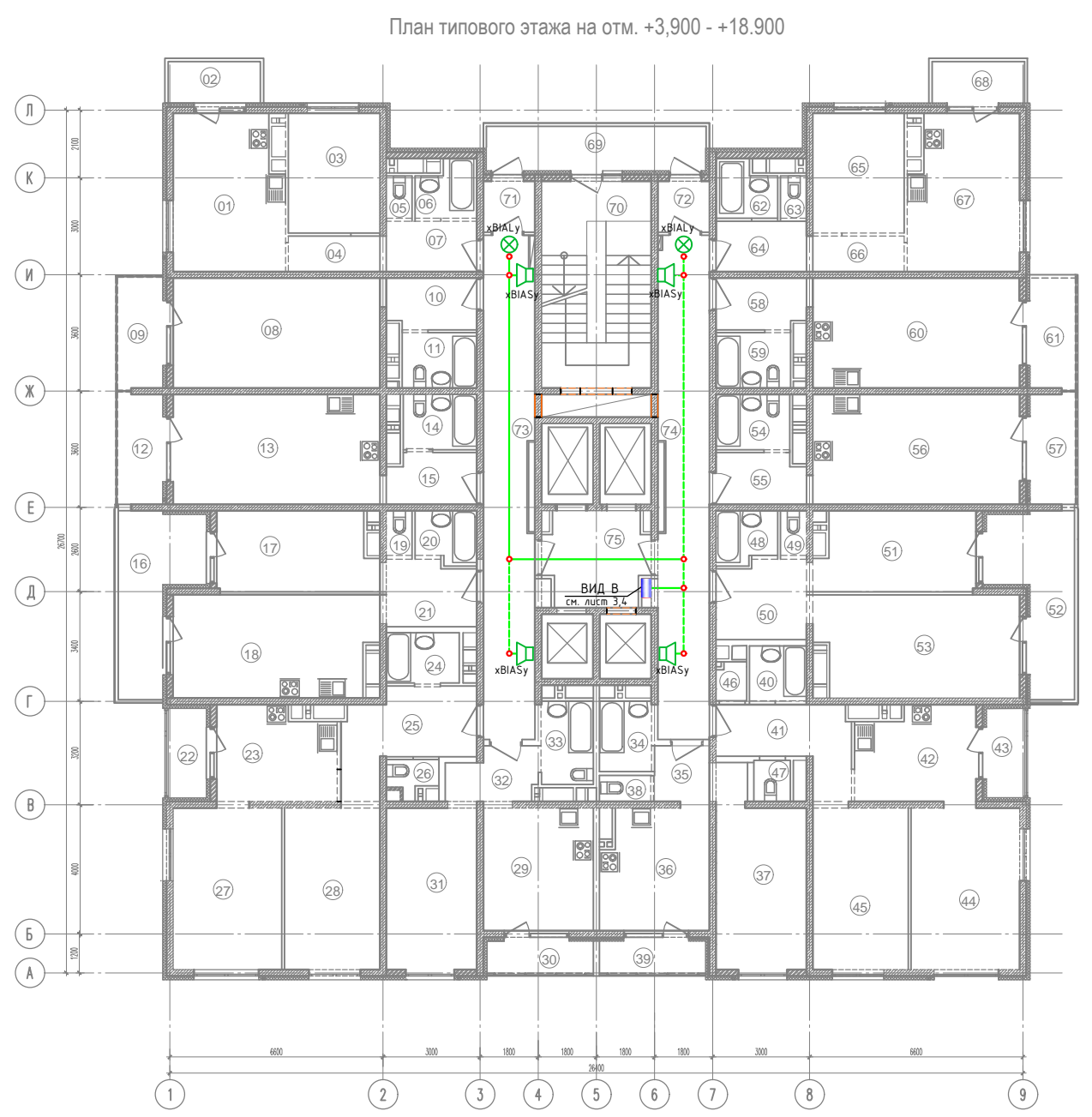
Масштаб: 1:100

План размещения сетей СО2: _____

План размещения сетей СО2: _____

Формат А1

Номер	Наименование	Площадь, м²	Номер	Наименование	Площадь, м²
Квартира 01 (Евро-2)			Квартира 08 (Евро-3)		
01	Кухня-гостиная	15,91	40	Ванная	54,78
02	Балкон	1,10	41	Прихожая	2,92
03	Комната	10,37	42	Кухня	10,33
04	Коридор	3,03	43	Лоджия	1,63
05	Туалет	1,01	44	Комната	14,59
06	Ванная	2,99	45	Комната	14,75
07	Прихожая	4,28	46	Коридор	1,01
08	Комната	21,56	47	Туалет	1,40
09	Балкон	1,45	48	Ванная	44,96
10	Прихожая	4,25	49	Туалет	2,90
11	Санузел	3,87	50	Прихожая	1,06
12	Квартира 03 (Ступи)	31,00	51	Комната	6,53
13	Балкон	1,45	52	Комната	11,79
14	Комната	21,56	53	Балкон	3,31
15	Санузел	3,83	54	Комната	19,37
16	Прихожая	4,16	55	Санузел	31,01
17	Квартира 04 (Евро-2)	43,86	56	Прихожая	3,83
18	Балкон	3,31	57	Комната	4,17
19	Комната	11,78	58	Комната	21,56
20	Кухня-гостиная	19,40	59	Балкон	1,45
21	Туалет	1,06	60	Прихожая	4,25
22	Ванная	2,99	61	Санузел	3,87
23	Прихожая	5,42	62	Комната	21,56
24	Квартира 05 (Евро-3)	57,78	63	Балкон	1,45
25	Лоджия	1,63	64	Квартира 12 (Евро-2)	38,69
26	Кухня	10,26	65	Ванная	2,99
27	Ванная	3,42	66	Туалет	1,01
28	Прихожая	9,78	67	Прихожая	4,28
29	Туалет	1,47	68	Комната	10,37
30	Комната	16,63	69	Коридор	3,03
31	Комната	14,59	70	Комната	15,91
32	Коридор	35,93	71	Балкон	1,10
33	Кухня	12,80			
34	Лоджия	1,07			
35	Комната	13,84			
36	Прихожая	4,16			
37	Санузел	4,06			
38	Коридор	36,05			
39	Коридор	3,45			
40	Ванная	4,27			
41	Кухня	12,16			
42	Комната	13,84			
43	Туалет	1,26			
44	Лоджия	1,07			
Итого общие площади:			561,61		



Обозначение	Графическое	Буквенно-цифровое	Наименование
-------------	-------------	-------------------	--------------

Позиция	Наименование и техническая характеристика	Тип, марка, обозначение документа, опросного листа	Код оборудования, изделия, материала	Завод - изготовитель	Единица измерения	Количество	Масса единицы, кг	Примечание																																																												
1	2	3	4	5	6	7	8	9																																																												
Автоматическая установка пожарной сигнализации																																																																				
1. Приборы и оборудование																																																																				
Адресный приемно-контрольный и управления пожарный прибор	ППКП 011249-2-1 "Рубеж-2АМ"			Рубеж	шт.	1																																																														
Блок индикации и управления	Рубеж-БИУ			Рубеж	шт.	1																																																														
Метка адресная пожарная	АМП-4			Рубеж	шт.	16																																																														
Изолятор шлейфа	ИЗ-1			Рубеж	шт.	17																																																														
Источник вторичного электропитания резервированный	ИВЭПР 12/5 RSR 2x17-Р БР			Рубеж	шт.	1																																																														
Источник вторичного электропитания резервированный	ИВЭПР 12/5 RSR 2x12-Р БР			Рубеж	шт.	2																																																														
Бокс резервного электропитания	БР 12-2x12			Рубеж	шт.	3																																																														
Бокс резервного электропитания	БР 12-2x17			Рубеж	шт.	1																																																														
Аккумуляторная батарея	12В/12А*час			ООО "СКВИД ТД"	шт.	10																																																														
Аккумуляторная батарея	12В/17А*час			ООО "СКВИД ТД"	шт.	4																																																														
Извещатель дымовой точечный оптико-электронный	ИП-212-45			Рубеж	шт.	628		В том числе запас 57 шт.																																																												
Извещатель тепловой точечный максимальный	ИП-103-5/2-А0(нр)			"Комплектстройсервис"	шт.	671		В том числе запас 61 шт.																																																												
Извещатель пожарный ручной	ИПР-513-10			Рубеж	шт.	23		В том числе запас 2 шт.																																																												
Извещатель пожарный дымовой оптико-электронный автономный	ИП 212-50М			Рубеж	шт.	417																																																														
2. Устройства коммутационные																																																																				
Коробка коммутационная, 4 пары	УК-2П			ООО "Велос"	шт.	362																																																														
Коробка распаячная для о/п IP44 (10 вводов)	КМ4.1241	RAL7035		IEK	шт.	2																																																														
Коробка распределительная телефонная	КРТП-15x2			ГК "Арсенал безопасности"	шт.	26																																																														
Корпус металлический, 395x310x150, ЩМП-1-1 36 УХЛ3	УКМ4.1-01-31	RAL 7035		IEK	шт.	1																																																														
3. Кабели и провода																																																																				
Кабель огнестойкий	КПСнз(А)-FRLS 1x2x0.75			НПП "Спецкабель"	м.	2441		сети АУПС (шлейфы)																																																												
<p>1 Допускается замена оборудования и материалов на аналогичное, не ухудшающее параметров системы.</p> <p>2 Согласно РД 009-01-96 п.2.2.7 на объекте должен быть резервный запас пожарных извещателей каждого типа для замены неисправных или выработавших свой ресурс в количестве, не менее 10% от установленных (приведенных в спецификации)</p>																																																																				
<table border="1" style="width: 100%; border-collapse: collapse;"> <tr> <td>Изм.</td> <td>Кол.уч.</td> <td>Лист</td> <td>№Док.</td> <td>Подп.</td> <td>Дата</td> <td colspan="3" rowspan="5" style="text-align: center;">Жилой комплекс</td> </tr> <tr> <td>Разраб.</td> <td></td> <td></td> <td></td> <td></td> <td></td> </tr> <tr> <td>Проб.</td> <td></td> <td></td> <td></td> <td></td> <td></td> </tr> <tr> <td>Н.контр.</td> <td></td> <td></td> <td></td> <td></td> <td></td> </tr> <tr> <td>ГИП.</td> <td></td> <td></td> <td></td> <td></td> <td></td> </tr> <tr> <td>Утв.</td> <td></td> <td></td> <td></td> <td></td> <td></td> <td colspan="3" style="text-align: center;">Многоквартирный жилой дом.</td> </tr> <tr> <td></td> <td></td> <td></td> <td></td> <td></td> <td></td> <td colspan="3" style="text-align: center;">Литер 3.</td> </tr> <tr> <td></td> <td></td> <td></td> <td></td> <td></td> <td></td> <td style="text-align: center;">Р</td> <td style="text-align: center;">1</td> <td style="text-align: center;">3</td> </tr> </table>									Изм.	Кол.уч.	Лист	№Док.	Подп.	Дата	Жилой комплекс			Разраб.						Проб.						Н.контр.						ГИП.						Утв.						Многоквартирный жилой дом.									Литер 3.									Р	1	3
Изм.	Кол.уч.	Лист	№Док.	Подп.	Дата	Жилой комплекс																																																														
Разраб.																																																																				
Проб.																																																																				
Н.контр.																																																																				
ГИП.																																																																				
Утв.						Многоквартирный жилой дом.																																																														
						Литер 3.																																																														
						Р	1	3																																																												
<table border="1" style="width: 100%; border-collapse: collapse;"> <tr> <td colspan="6"></td> <td colspan="3" style="text-align: center;">Спецификация оборудования, изделий и материалов ПСО</td> </tr> <tr> <td>Изм.</td> <td>Нуч.</td> <td>Лист</td> <td>№Док.</td> <td>Подпись</td> <td>Дата</td> <td colspan="3"></td> </tr> <tr> <td></td> <td></td> <td></td> <td></td> <td></td> <td></td> <td colspan="3"></td> </tr> <tr> <td colspan="9" style="text-align: right;">Ревизия №1</td> </tr> </table>															Спецификация оборудования, изделий и материалов ПСО			Изм.	Нуч.	Лист	№Док.	Подпись	Дата													Ревизия №1																																
						Спецификация оборудования, изделий и материалов ПСО																																																														
Изм.	Нуч.	Лист	№Док.	Подпись	Дата																																																															
Ревизия №1																																																																				

Формат А3

Позиция	Наименование и техническая характеристика	Тип, марка, обозначение документа, опросного листа	Код оборудования, изделия, материала	Завод - изготовитель	Единица измерения	Количество	Масса единицы, кг	Примечание																											
1	2	3	4	5	6	7	8	9																											
2. Устройства коммутационные																																			
Коробка коммутационная, 4 пары	УК-2П			ООО "Велос"	шт.	257																													
3. Кабели и провода																																			
Кабель огнестойкий	КПСнз(А)-FRLS 1x2x1.0			НПП "Спецкабель"	м.	990		сети СОУЭ																											
Кабель огнестойкий	КПСнз(А)-FRLS 2x2x1.0			НПП "Спецкабель"	м.	509		сети СОУЭ																											
Кабель огнестойкий	КПСнз(А)-FRLS 1x2x1.5			НПП "Спецкабель"	м.	175		сети СОУЭ																											
4. Расходные материалы																																			
Труба Гофра Д=16мм со ст. протяжкой	СТГ20-16-K41-100I			RAL7035	IEK	м.	265																												
Держатель с защелкой CF (для трубы гофр. д-16)	СТА10D-CF-16-K41-100				IEK	шт.	795																												
Кабель-канал электротехнический 20x10	СКК10-020-010-1-K01			RAL 9010	IEK	м.	281																												
Стяжка для кабеля 150x3,5мм (100шт в уп.)				ООО "Интерэлектромонтаж"	уп.	7																													
Изоляционная лента	15ммx25м				шт.	5																													
Саморез 3,5x35мм (100шт. в уп.)					уп.	33																													
Дюбель 6,0x35мм (100шт. в уп.)					уп.	33																													
Заголовок на отп. +3.900 - +69.900																																			
Труба гофрированная ПНД с зондом (д-25)	СТГ20-25-K02-050-1			RAL 9011	IEK	м.	1346	для сети АУПС, СОУЭ																											
Труба гофрированная ПНД с зондом (д-16)	СТГ20-16-K02-100-1			RAL 9011	IEK	м.	1947	для сети АУПС, СОУЭ																											
Коробка установочная для заливки в бетон	Л 250				Россия	шт.	1153	АУПС																											
Коробка установочная для заливки в бетон	Л 250				Россия	шт.	138	СОУЭ																											
Коробка установочная для заливки в бетон	Л 250				Россия	шт.	138	СОУЭ																											
Коробка установочная для заливки в бетон	Л 251				Россия	шт.	46	для сети АУПС, СОУЭ																											
<table border="1" style="width: 100%; border-collapse: collapse;"> <tr> <td>Изм.</td> <td>Нуч.</td> <td>Лист</td> <td>№Док.</td> <td>Подпись</td> <td>Дата</td> <td colspan="3"></td> </tr> <tr> <td></td> <td></td> <td></td> <td></td> <td></td> <td></td> <td colspan="3"></td> </tr> <tr> <td colspan="9" style="text-align: right;">Лист 3</td> </tr> </table>									Изм.	Нуч.	Лист	№Док.	Подпись	Дата													Лист 3								
Изм.	Нуч.	Лист	№Док.	Подпись	Дата																														
Лист 3																																			

Формат А3

Позиция	Наименование и техническая характеристика	Тип, марка, обозначение документа, опросного листа	Код оборудования, изделия, материала	Завод - изготовитель	Единица измерения	Количество	Масса единицы, кг	Примечание																											
1	2	3	4	5	6	7	8	9																											
Кабель огнестойкий	КПСнз(А)-FRLS 1x2x0.75			НПП "Спецкабель"	м.	158		сети АУПС "АЛС"																											
Кабель огнестойкий	КПСнз(А)-FRLS 2x2x0.75			НПП "Спецкабель"	м.	2162		сети АУПС (шлейфы)																											
Кабель огнестойкий	КПСнз(А)-FRLS 1x2x1.5			НПП "Спецкабель"	м.	193		сети питания +12 В																											
4. Расходные материалы																																			
Предупреждающий знак "Осторожно. Аккумуляторная батарея"	W-20			ООО "СКВИД ТД"	шт.	14																													
Знак пожарной безопасности "Кнопка включения средств и систем пожарной автоматики"					шт.	21																													
Труба Гофра Д=16мм со ст. протяжкой	СТГ20-16-K41-100I			RAL7035	IEK	м.	631																												
Держатель с защелкой CF (для трубы гофр. д-16)	СТА10D-CF-16-K41-100				IEK	шт.	1893																												
Кабель-канал электротехнический 20x10	СКК10-020-010-1-K01			RAL 9010	IEK	м.	514																												
Кабель-канал электротехнический 15x10	СКК10-015-010-1-K01			RAL 9010	IEK	м.	82																												
Труба ПВХ жесткая гладкая д.40мм, тяжёлая, цвет серый	63540			DKC	м.	84																													
Муфта труба-труба, IP67, д.40мм	50140			DKC	шт.	28																													
Держатель с хомутиком, д.25 - 63мм	51263			DKC	шт.	252																													
Резистор 4,7 кОм				Чип и Дип	шт.	71																													
Резистор 2,0 кОм				Чип и Дип	шт.	687																													
Резистор 3 кОм				Чип и Дип	шт.	803																													
Резистор 510 Ом				Чип и Дип	шт.	26																													
Стяжка для кабеля 150x3,5мм (100шт в уп.)				ООО "Интерэлектромонтаж"	уп.	10																													
Изоляционная лента	15ммx25м				шт.	5																													
Саморез 3,5x35мм (100шт. в уп.)					уп.	91																													
Дюбель 6,0x35мм (100шт. в уп.)					уп.	91																													
Система оповещения и управления людьми при пожаре																																			
1. Приборы и оборудование																																			
Адресный релейный модуль	РМ-5К			Рубеж	шт.	3																													
Оповещатель охранно-пожарный световой(табло)	ОПОП 1-8			Рубеж	шт.	70																													
Оповещатель охранно-пожарный звуковой	ОПОП 2-35 (сирена)			Рубеж	шт.	118																													
<table border="1" style="width: 100%; border-collapse: collapse;"> <tr> <td>Изм.</td> <td>Нуч.</td> <td>Лист</td> <td>№Док.</td> <td>Подпись</td> <td>Дата</td> <td colspan="3"></td> </tr> <tr> <td></td> <td></td> <td></td> <td></td> <td></td> <td></td> <td colspan="3"></td> </tr> <tr> <td colspan="9" style="text-align: right;">Лист 2</td> </tr> </table>									Изм.	Нуч.	Лист	№Док.	Подпись	Дата													Лист 2								
Изм.	Нуч.	Лист	№Док.	Подпись	Дата																														
Лист 2																																			

Формат А3

Расчет токопотребления для источников питания																																																																																																																																																																																																									
Расчет токопотребления для источника питания №1 (1UPS6)			Расчет токопотребления для источника питания №2 (2UPS5)			Расчет токопотребления для источника питания №3 (2UPS6)																																																																																																																																																																																																			
<p>Используются адресные ИВЭПР</p> <p>24 часа в дежурном режиме + 1 час в режиме тревоги</p> <p>ИВЭПР 12/5 RSR 2x17 -Р БР - 1 шт,</p> <p>БР 12 2x12 - 1 шт,</p> <p>БР 12 2x17 - 1 шт,</p> <p>АКБ 12 Ач - 2 шт,</p> <p>АКБ 17 Ач - 4 шт,</p>			<p>Используются адресные ИВЭПР</p> <p>24 часа в дежурном режиме + 1 час в режиме тревоги</p> <p>ИВЭПР 12/5 RSR 2x12 -Р БР - 1 шт,</p> <p>БР 12 2x12 - 1 шт,</p> <p>АКБ 12 Ач - 4 шт,</p>			<p>Используются адресные ИВЭПР</p> <p>24 часа в дежурном режиме + 1 час в режиме тревоги</p> <p>ИВЭПР 12/5 RSR 2x12 -Р БР - 1 шт,</p> <p>БР 12 2x12 - 1 шт,</p> <p>АКБ 12 Ач - 4 шт,</p>																																																																																																																																																																																																			
<table border="1" style="width: 100%; border-collapse: collapse;"> <tr> <th rowspan="3">Прибор или устройство пожарной сигнализации</th> <th rowspan="3">Кол.</th> <th colspan="4">Потребляемый ток, А</th> </tr> <tr> <th colspan="2">Дежурный режим</th> <th colspan="2">Режим тревоги</th> </tr> <tr> <th>Ед.</th> <th>Суммарно</th> <th>Ед.</th> <th>Суммарно</th> </tr> <tr> <td>Рубеж-2АМ</td> <td>1</td> <td>1,000</td> <td>1,000</td> <td>1,000</td> <td>1,000</td> </tr> <tr> <td>Рубеж-БИУ</td> <td>1</td> <td>0,583</td> <td>0,583</td> <td>0,583</td> <td>0,583</td> </tr> <tr> <td>РМК-5К</td> <td>1</td> <td>0,255</td> <td>0,255</td> <td>0,255</td> <td>0,255</td> </tr> <tr> <td>АМП-4</td> <td>4</td> <td>0,125</td> <td>0,500</td> <td>0,200</td> <td>0,800</td> </tr> <tr> <td>ОПОП 1-8</td> <td>23</td> <td>0,020</td> <td>0,460</td> <td>0,020</td> <td>0,460</td> </tr> <tr> <td>ОПОП 2-35</td> <td>25</td> <td>0,000</td> <td>0,000</td> <td>0,035</td> <td>0,875</td> </tr> <tr> <td colspan="2">Суммарное токопотребление, А (с учетом запаса в 10%)</td> <td colspan="2">3,08</td> <td colspan="2">4,37</td> </tr> <tr> <td colspan="2">Необходимая емкость АКБ, Ач (с учетом запаса в 20%)</td> <td colspan="4">85,35</td> </tr> <tr> <td colspan="2">Номинальный выходной ток источника, А</td> <td colspan="4">5,00</td> </tr> <tr> <td colspan="2">Суммарная номинальная емкость АКБ, Ач</td> <td colspan="4">92,00</td> </tr> </table>			Прибор или устройство пожарной сигнализации	Кол.	Потребляемый ток, А				Дежурный режим		Режим тревоги		Ед.	Суммарно	Ед.	Суммарно	Рубеж-2АМ	1	1,000	1,000	1,000	1,000	Рубеж-БИУ	1	0,583	0,583	0,583	0,583	РМК-5К	1	0,255	0,255	0,255	0,255	АМП-4	4	0,125	0,500	0,200	0,800	ОПОП 1-8	23	0,020	0,460	0,020	0,460	ОПОП 2-35	25	0,000	0,000	0,035	0,875	Суммарное токопотребление, А (с учетом запаса в 10%)		3,08		4,37		Необходимая емкость АКБ, Ач (с учетом запаса в 20%)		85,35				Номинальный выходной ток источника, А		5,00				Суммарная номинальная емкость АКБ, Ач		92,00				<table border="1" style="width: 100%; border-collapse: collapse;"> <tr> <th rowspan="3">Прибор или устройство пожарной сигнализации</th> <th rowspan="3">Кол.</th> <th colspan="4">Потребляемый ток, А</th> </tr> <tr> <th colspan="2">Дежурный режим</th> <th colspan="2">Режим тревоги</th> </tr> <tr> <th>Ед.</th> <th>Суммарно</th> <th>Ед.</th> <th>Суммарно</th> </tr> <tr> <td>АМП-4</td> <td>6</td> <td>0,125</td> <td>0,750</td> <td>0,200</td> <td>1,200</td> </tr> <tr> <td>ОПОП 1-8</td> <td>24</td> <td>0,020</td> <td>0,480</td> <td>0,020</td> <td>0,480</td> </tr> <tr> <td>ОПОП 2-35</td> <td>48</td> <td>0,000</td> <td>0,000</td> <td>0,035</td> <td>1,680</td> </tr> <tr> <td colspan="2">Суммарное токопотребление, А (с учетом запаса в 10%)</td> <td colspan="2">1,35</td> <td colspan="2">3,70</td> </tr> <tr> <td colspan="2">Необходимая емкость АКБ, Ач (с учетом запаса в 20%)</td> <td colspan="4">39,46</td> </tr> <tr> <td colspan="2">Номинальный выходной ток источника, А</td> <td colspan="4">5,00</td> </tr> <tr> <td colspan="2">Суммарная номинальная емкость АКБ, Ач</td> <td colspan="4">48,00</td> </tr> </table>			Прибор или устройство пожарной сигнализации	Кол.	Потребляемый ток, А				Дежурный режим		Режим тревоги		Ед.	Суммарно	Ед.	Суммарно	АМП-4	6	0,125	0,750	0,200	1,200	ОПОП 1-8	24	0,020	0,480	0,020	0,480	ОПОП 2-35	48	0,000	0,000	0,035	1,680	Суммарное токопотребление, А (с учетом запаса в 10%)		1,35		3,70		Необходимая емкость АКБ, Ач (с учетом запаса в 20%)		39,46				Номинальный выходной ток источника, А		5,00				Суммарная номинальная емкость АКБ, Ач		48,00				<table border="1" style="width: 100%; border-collapse: collapse;"> <tr> <th rowspan="3">Прибор или устройство пожарной сигнализации</th> <th rowspan="3">Кол.</th> <th colspan="4">Потребляемый ток, А</th> </tr> <tr> <th colspan="2">Дежурный режим</th> <th colspan="2">Режим тревоги</th> </tr> <tr> <th>Ед.</th> <th>Суммарно</th> <th>Ед.</th> <th>Суммарно</th> </tr> <tr> <td>РМК-5К</td> <td>1</td> <td>0,255</td> <td>0,255</td> <td>0,255</td> <td>0,255</td> </tr> <tr> <td>АМП-4</td> <td>6</td> <td>0,125</td> <td>0,750</td> <td>0,200</td> <td>1,200</td> </tr> <tr> <td>ОПОП 1-8</td> <td>23</td> <td>0,020</td> <td>0,460</td> <td>0,020</td> <td>0,460</td> </tr> <tr> <td>ОПОП 2-35</td> <td>45</td> <td>0,000</td> <td>0,000</td> <td>0,035</td> <td>1,575</td> </tr> <tr> <td colspan="2">Суммарное токопотребление, А (с учетом запаса в 10%)</td> <td colspan="2">1,61</td> <td colspan="2">3,84</td> </tr> <tr> <td colspan="2">Необходимая емкость АКБ, Ач (с учетом запаса в 20%)</td> <td colspan="4">46,38</td> </tr> <tr> <td colspan="2">Номинальный выходной ток источника, А</td> <td colspan="4">5,00</td> </tr> <tr> <td colspan="2">Суммарная номинальная емкость АКБ, Ач</td> <td colspan="4">48,00</td> </tr> </table>				Прибор или устройство пожарной сигнализации	Кол.	Потребляемый ток, А				Дежурный режим		Режим тревоги		Ед.	Суммарно	Ед.	Суммарно	РМК-5К	1	0,255	0,255	0,255	0,255	АМП-4	6	0,125	0,750	0,200	1,200	ОПОП 1-8	23	0,020	0,460	0,020	0,460	ОПОП 2-35	45	0,000	0,000	0,035	1,575	Суммарное токопотребление, А (с учетом запаса в 10%)		1,61		3,84		Необходимая емкость АКБ, Ач (с учетом запаса в 20%)		46,38				Номинальный выходной ток источника, А		5,00				Суммарная номинальная емкость АКБ, Ач		48,00			
Прибор или устройство пожарной сигнализации	Кол.	Потребляемый ток, А																																																																																																																																																																																																							
		Дежурный режим			Режим тревоги																																																																																																																																																																																																				
		Ед.	Суммарно	Ед.	Суммарно																																																																																																																																																																																																				
Рубеж-2АМ	1	1,000	1,000	1,000	1,000																																																																																																																																																																																																				
Рубеж-БИУ	1	0,583	0,583	0,583	0,583																																																																																																																																																																																																				
РМК-5К	1	0,255	0,255	0,255	0,255																																																																																																																																																																																																				
АМП-4	4	0,125	0,500	0,200	0,800																																																																																																																																																																																																				
ОПОП 1-8	23	0,020	0,460	0,020	0,460																																																																																																																																																																																																				
ОПОП 2-35	25	0,000	0,000	0,035	0,875																																																																																																																																																																																																				
Суммарное токопотребление, А (с учетом запаса в 10%)		3,08		4,37																																																																																																																																																																																																					
Необходимая емкость АКБ, Ач (с учетом запаса в 20%)		85,35																																																																																																																																																																																																							
Номинальный выходной ток источника, А		5,00																																																																																																																																																																																																							
Суммарная номинальная емкость АКБ, Ач		92,00																																																																																																																																																																																																							
Прибор или устройство пожарной сигнализации	Кол.	Потребляемый ток, А																																																																																																																																																																																																							
		Дежурный режим		Режим тревоги																																																																																																																																																																																																					
		Ед.	Суммарно	Ед.	Суммарно																																																																																																																																																																																																				
АМП-4	6	0,125	0,750	0,200	1,200																																																																																																																																																																																																				
ОПОП 1-8	24	0,020	0,480	0,020	0,480																																																																																																																																																																																																				
ОПОП 2-35	48	0,000	0,000	0,035	1,680																																																																																																																																																																																																				
Суммарное токопотребление, А (с учетом запаса в 10%)		1,35		3,70																																																																																																																																																																																																					
Необходимая емкость АКБ, Ач (с учетом запаса в 20%)		39,46																																																																																																																																																																																																							
Номинальный выходной ток источника, А		5,00																																																																																																																																																																																																							
Суммарная номинальная емкость АКБ, Ач		48,00																																																																																																																																																																																																							
Прибор или устройство пожарной сигнализации	Кол.	Потребляемый ток, А																																																																																																																																																																																																							
		Дежурный режим		Режим тревоги																																																																																																																																																																																																					
		Ед.	Суммарно	Ед.	Суммарно																																																																																																																																																																																																				
РМК-5К	1	0,255	0,255	0,255	0,255																																																																																																																																																																																																				
АМП-4	6	0,125	0,750	0,200	1,200																																																																																																																																																																																																				
ОПОП 1-8	23	0,020	0,460	0,020	0,460																																																																																																																																																																																																				
ОПОП 2-35	45	0,000	0,000	0,035	1,575																																																																																																																																																																																																				
Суммарное токопотребление, А (с учетом запаса в 10%)		1,61		3,84																																																																																																																																																																																																					
Необходимая емкость АКБ, Ач (с учетом запаса в 20%)		46,38																																																																																																																																																																																																							
Номинальный выходной ток источника, А		5,00																																																																																																																																																																																																							
Суммарная номинальная емкость АКБ, Ач		48,00																																																																																																																																																																																																							
<table border="1" style="width: 100%; border-collapse: collapse;"> <tr> <td>Изм.</td> <td>Кол.уч.</td> <td>Лист</td> <td>№Док.</td> <td>Подп.</td> <td>Дата</td> <td colspan="4" rowspan="5" style="text-align: center;">Жилой комплекс</td> </tr> <tr> <td>Разраб.</td> <td></td> <td></td> <td></td> <td></td> <td></td> </tr> <tr> <td>Проб.</td> <td></td> <td></td> <td></td> <td></td> <td></td> </tr> <tr> <td>Н.контр.</td> <td></td> <td></td> <td></td> <td></td> <td></td> </tr> <tr> <td>ГИП.</td> <td></td> <td></td> <td></td> <td></td> <td></td> </tr> <tr> <td>Утв.</td> <td></td> <td></td> <td></td> <td></td> <td></td> <td colspan="3" style="text-align: center;">Многоквартирный жилой дом.</td> </tr> <tr> <td></td> <td></td> <td></td> <td></td> <td></td> <td></td> <td colspan="3" style="text-align: center;">Литер 3.</td> </tr> <tr> <td></td> <td></td> <td></td> <td></td> <td></td> <td></td> <td style="text-align: center;">Р</td> <td style="text-align: center;">2</td> <td></td> </tr> </table>										Изм.	Кол.уч.	Лист	№Док.	Подп.	Дата	Жилой комплекс				Разраб.						Проб.						Н.контр.						ГИП.						Утв.						Многоквартирный жилой дом.									Литер 3.									Р	2																																																																																																																																				
Изм.	Кол.уч.	Лист	№Док.	Подп.	Дата	Жилой комплекс																																																																																																																																																																																																			
Разраб.																																																																																																																																																																																																									
Проб.																																																																																																																																																																																																									
Н.контр.																																																																																																																																																																																																									
ГИП.																																																																																																																																																																																																									
Утв.						Многоквартирный жилой дом.																																																																																																																																																																																																			
						Литер 3.																																																																																																																																																																																																			
						Р	2																																																																																																																																																																																																		
<table border="1" style="width: 100%; border-collapse: collapse;"> <tr> <td colspan="6"></td> <td colspan="4" style="text-align: center;">Расчет токопотребления для источников питания</td> </tr> <tr> <td>Изм.</td> <td>Нуч.</td> <td>Лист</td> <td>№Док.</td> <td>Подпись</td> <td>Дата</td> <td colspan="4"></td> </tr> <tr> <td></td> <td></td> <td></td> <td></td> <td></td> <td></td> <td colspan="4"></td> </tr> <tr> <td colspan="10" style="text-align: right;">Лист 2</td> </tr> </table>																Расчет токопотребления для источников питания				Изм.	Нуч.	Лист	№Док.	Подпись	Дата															Лист 2																																																																																																																																																																	
						Расчет токопотребления для источников питания																																																																																																																																																																																																			
Изм.	Нуч.	Лист	№Док.	Подпись	Дата																																																																																																																																																																																																				
Лист 2																																																																																																																																																																																																									

Формат А3