

ООО "ЭлитСтройПроект-НЧ"

8 927 040 8629

8 987 210 7002

сайт – [elitstroyproekt-nch.ru](http://elitstroyproekt-nch.ru)

почта – [elitstroyproekt-nch@mail.ru](mailto:elitstroyproekt-nch@mail.ru)

Том I – Эскизный проект

Проект №12 Д "Ж"

Одноэтажный жилой дом с мансардным этажом

Набережные Челны

2016 год

Согласовано			
Взам. инв. №			
Подпись и дата			
Инв. № подл.			

Ведомость основных комплектов рабочих чертежей

Обозначение	Наименование	Примечание
Том 1	Эскизный проект	ЭП
Том 2	Архитектурный раздел	АР
Том 3	Конструктивный раздел	КР

Ведомость чертежей основного комплекта

Лист	Наименование	Примечание
1	Титульный лист	ЭП
2	Ведомость чертежей, пояснительная записка	ЭП
3	Фасад в проекции – 1	ЭП
4	Фасад в проекции – 2	ЭП
5	Фасад в проекции – 3	ЭП
6	Фасад в проекции – 4	ЭП
7	Фасад 1–4	ЭП
8	Фасад 4–1	ЭП
9	Фасад Е–А	ЭП
10	Фасад А–Е	ЭП
11	План 1–го этажа, экспликация помещений	ЭП
12	План 2–го этажа, экспликация помещений	ЭП
13	Разрез – 1	ЭП
14	Разрез – 2	ЭП
15	План кровли	ЭП

Пояснительная записка

– Одноэтажный жилой дом с мансардным этажом

На первом этаже расположены существующая баня, предбанник, холл, гостиная, лестничная клетка, кухня, санузел.

На втором этаже расположены кабинет, лоджия, спальная, детская, детская, холл.

– Основные технико-экономические показатели:

Площадь застройки – 113,7 м<sup>2</sup>

Жилая площадь – 56,123 м<sup>2</sup>

Общая площадь – 164,919 м<sup>2</sup>

– Архитектурно-планировочные решения приняты согласно пожеланиям Заказчика, а именно:

Одноэтажный жилой дом с мансардным этажом

Высота потолков в чистоте соответственно первого и мансардного этажа – см. разрез 1-1 и 2-2.

Средняя температура наиболее холодных суток – 32 С.

– Нормативные данные:

Снеговая нагрузка – 3,2 кПа (320 кг/м2)

Скоростной напор ветра – 0,3 кПа (30 кг/м2)

Степень огнестойкости – II

– Основные конструктивные решения и материалы:

Фундаменты– существующие и винтовые.

Наружные стены– существующий сруб, и каркасно-щитовые.

Внутренние несущие – каркасно-щитовые.

Перегородки – каркасно-щитовые.

Перекрытия – по деревянным балкам

Крыша – по деревянным стропильным балкам.

Кровля – металлочерепица.

Окна и двери – индивидуальные.

Водопровод – индивидуальный со скважины.

Канализация – индивидуальный септик.

Отопление – от котла.

Вентиляция – естественная.

*При дальнейшей разработке проектной документации возможны отклонения от приведенных в данном эскизном проекте архитектурно-планировочных и ТЭП. Более конкретно конструктивные характеристики здания определяются при разработке рабочего проекта.*

						Проект №12 Д"Ж"			ОД	
						г. Набережные Челны РТ				
Изм.	Кол. уч.	Лист	№ док.	Подп.	Дата	Одноэтажный жилой дом с мансардным этажом	Стадия	Лист	Листов	
							РП	2	15	
							Ведомость чертежей	ООО "ЭлитСтройПроект-НЧ"		

Перспектива 1



Согласовано					
Инв. № подл.	Подпись и дата		Взам. инв. №		

						Проект №12 Д"Ж"			ЭП					
						г. Набережные Челны РТ								
Изм.	Кол. уч.	Лист	№ док.	Подп.	Дата	Одноэтажный жилой дом с мансардным этажом			Стадия	Лист	Листов			
									РП	3	15			
									Перспектива № 1			ООО "ЭлитСтройПроект-НЧ"		



Перспектива 2



Согласовано					
Инв. № подл.	Подпись и дата	Взам. инв. №			

						Проект №12 Д"Ж"			ЭП			
						г. Набережные Челны РТ						
Изм.	Кол. уч.	Лист	№ док.	Подп.	Дата	Одноэтажный жилой дом с мансардным этажом			Стадия	Лист	Листов	
									РП	4	15	
						Перспектива № 2			ООО "ЭлитСтройПроект-НЧ"			



Перспектива 3



Согласовано					
Инв. № подл.	Подпись и дата		Взам. инв. №		

						Проект №12 Д"Ж"			ЭП			
						г. Набережные Челны РТ						
Изм.	Кол. уч.	Лист	№ док.	Подп.	Дата	Одноэтажный жилой дом с мансардным этажом			Стадия	Лист	Листов	
									РП	5	15	
						Перспектива № 3			ООО "ЭлитСтройПроект-НЧ"			



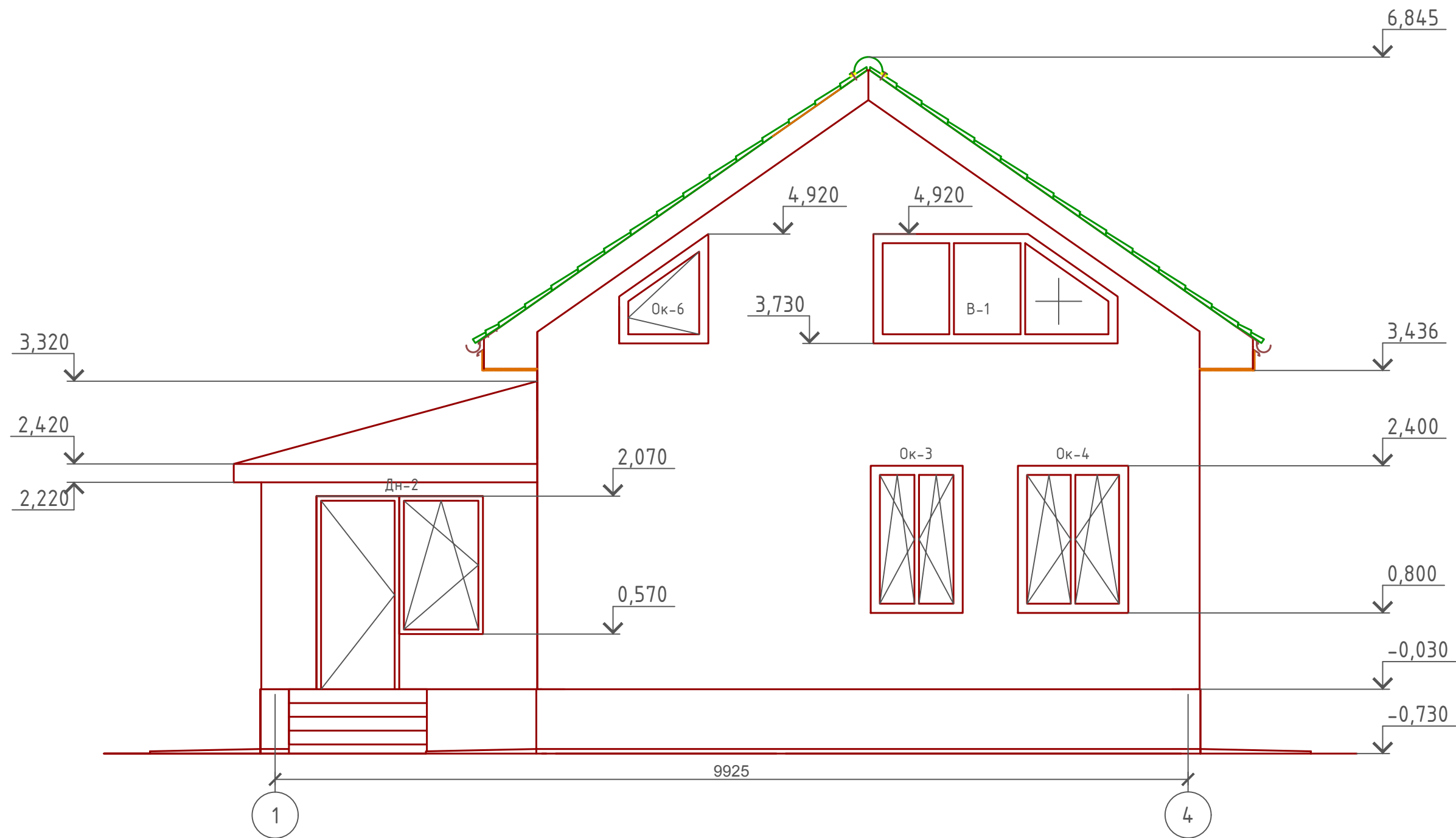
Перспектива 4



Согласовано					
Инв. № подл.	Подпись и дата		Взам. инв. №		

						Проект №12 Д"Ж"			ЭП					
						г. Набережные Челны РТ								
Изм.	Кол. уч.	Лист	№ док.	Подп.	Дата	Одноэтажный жилой дом с мансардным этажом			Стадия	Лист	Листов			
									РП	6	15			
									Перспектива № 4			ООО "ЭлитСтройПроект-НЧ"		

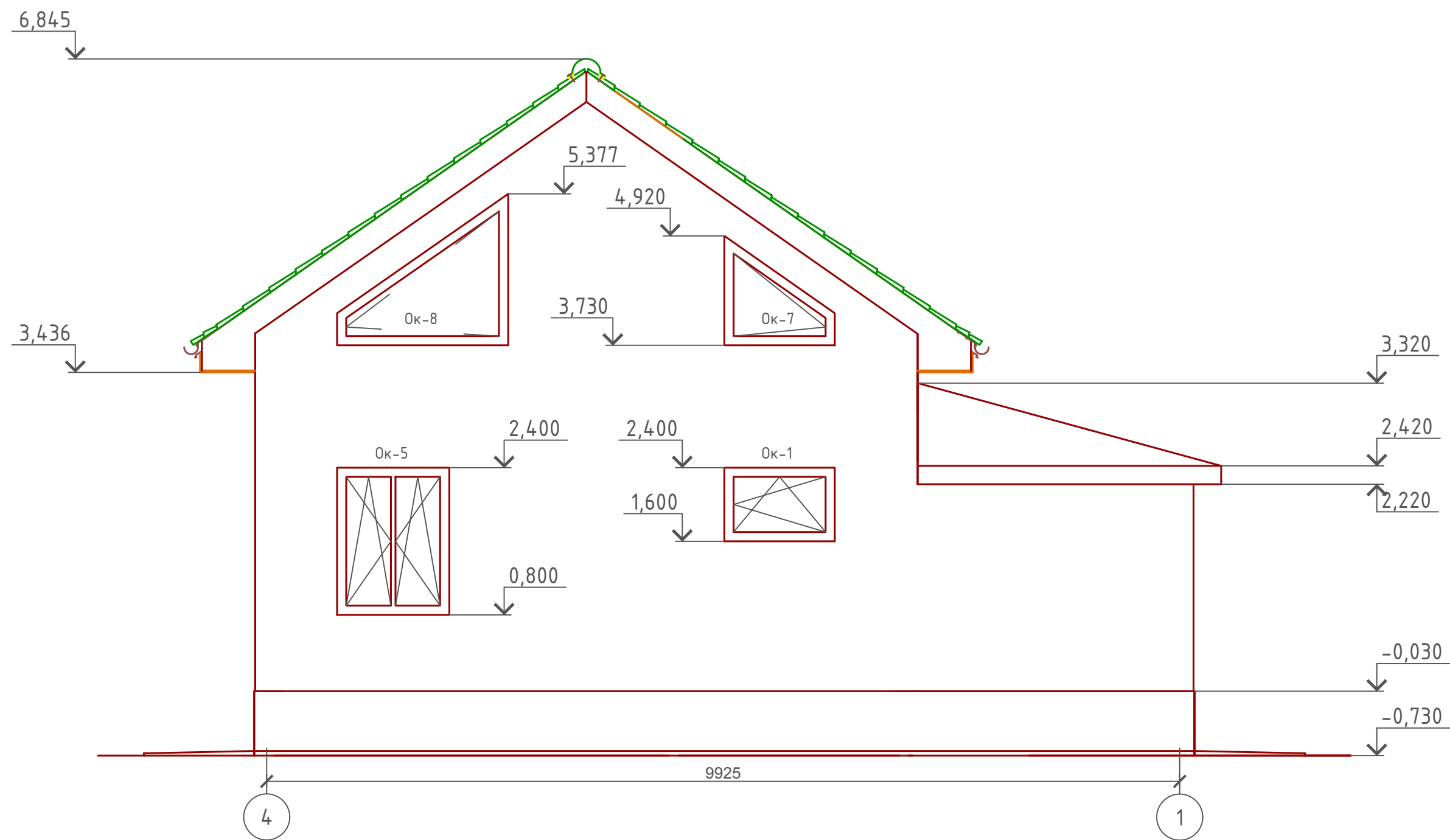
Фасад 1-4



Примечание:  
Цоколь – отделка термopanелями под дикий камень (Цвет согласовать с Заказчиком.)  
Фасад – отделку согласовать с Заказчиком.  
Кровля – цвет и материал согласовать с Заказчиком.  
Окна – индивидуальные по желанию Заказчика.  
Двери – индивидуальные по желанию Заказчика.

						Проект №12 – Д "Ж"			ЭП			
						г. Набережные Челны РТ						
Изм.	Кол. уч.	Лист	№ док.	Подп.	Дата	Одноэтажный жилой дом с мансардным этажом			Стадия	Лист	Листов	
									РП	7	15	
						Фасад 1-4			ООО "ЭлитСтройПроект-НЧ"			

Фасад 4-1

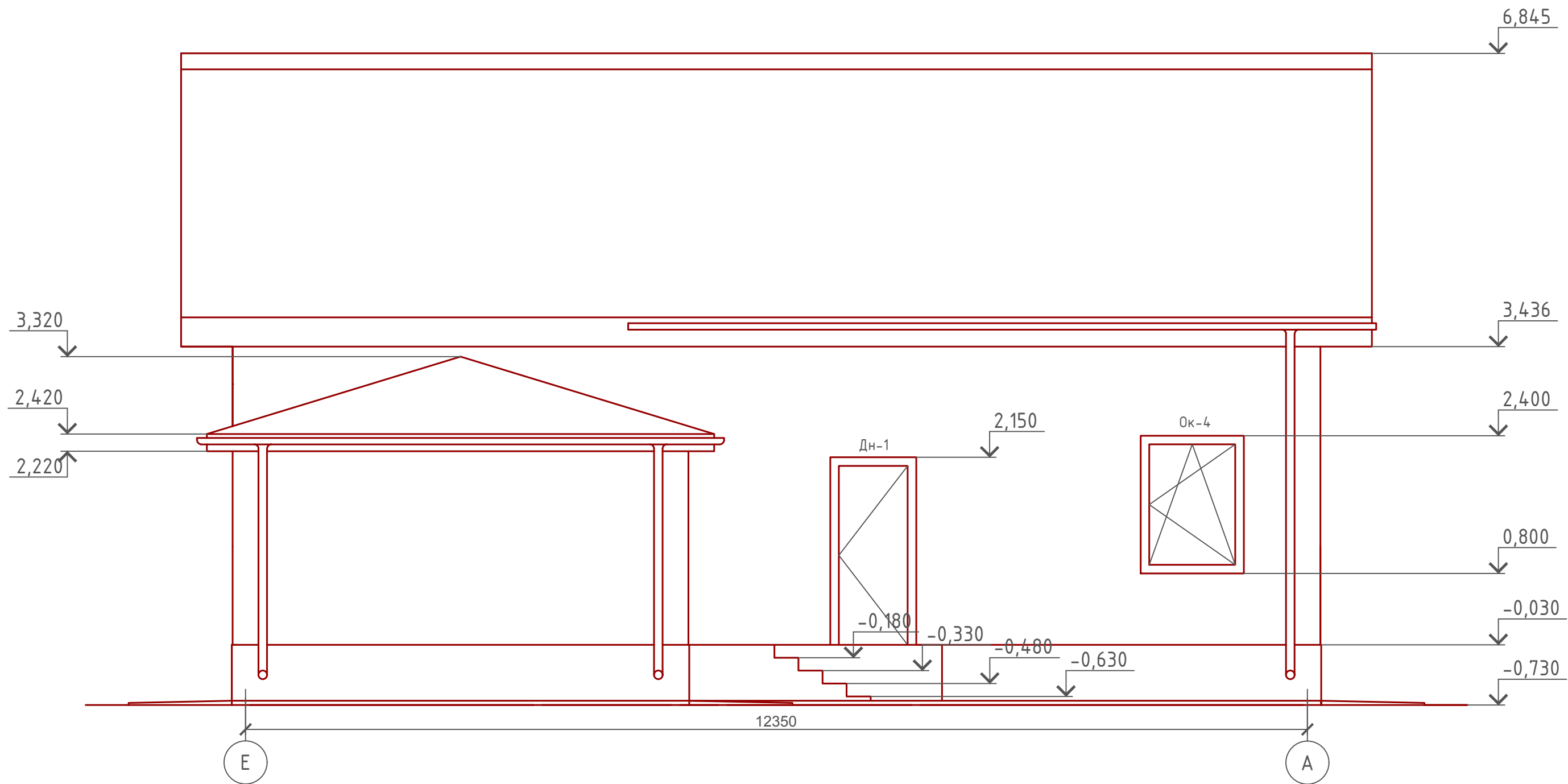


Примечание:  
Цоколь – отделка термопанелями под дикий камень (Цвет согласовать с Заказчиком.)  
Фасад – отделку согласовать с Заказчиком.  
Кровля – цвет и материал согласовать с Заказчиком.  
Окна – индивидуальные по желанию Заказчика.  
Двери – индивидуальные по желанию Заказчика.

						Проект №12 – Д "Ж"			ЭП			
						г. Набережные Челны РТ						
Изм.	Кол. уч.	Лист	№ док.	Подп.	Дата	Одноэтажный жилой дом с мансардным этажом	Стадия	Лист	Листов			
							РП	8	15			
							Фасад 4-1					
						ООО "ЭлитСтройПроект-НЧ"						



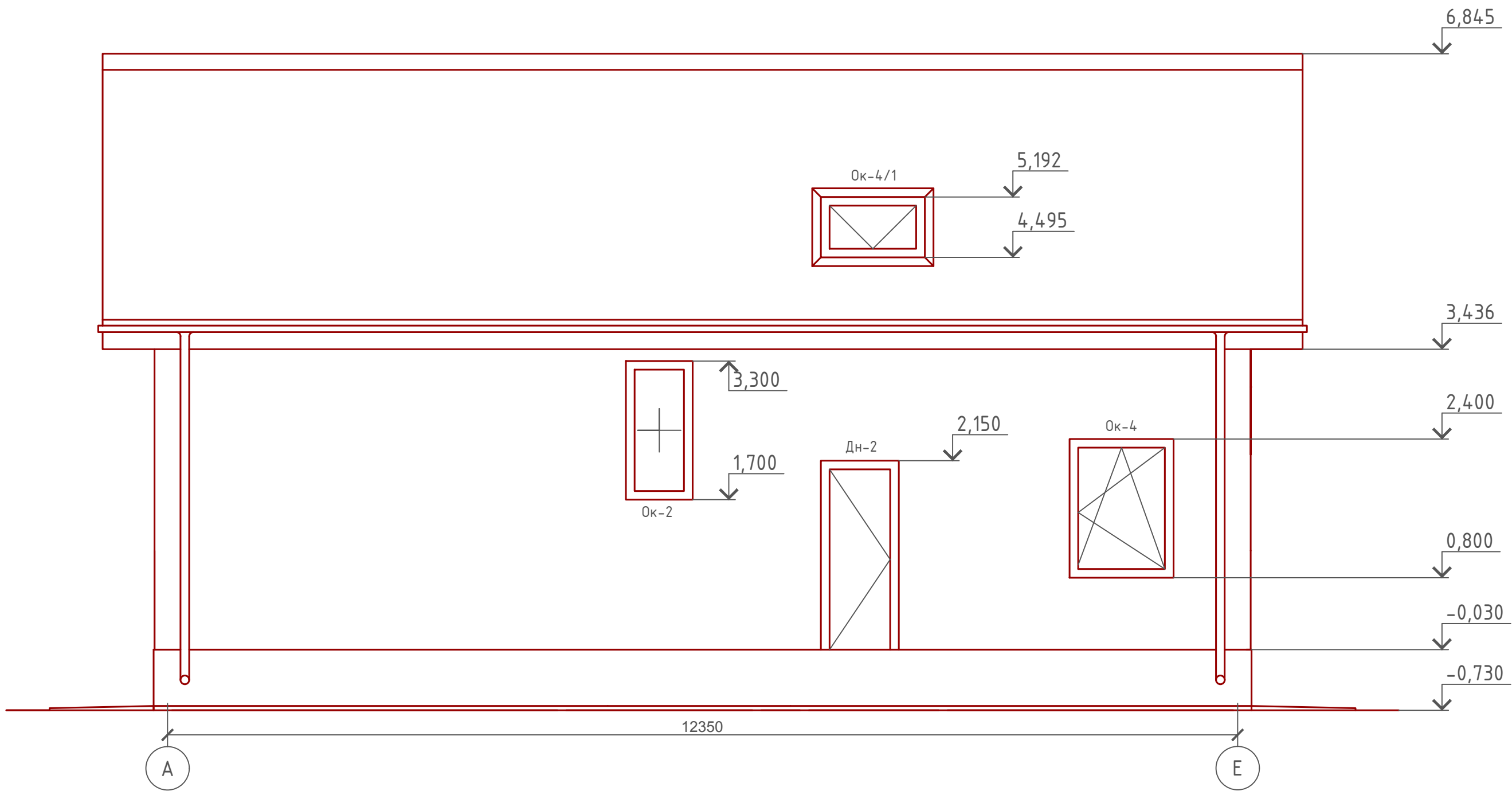
Фасад Е-А



Примечание:  
Цоколь – отделка термопанелями под дикий камень (Цвет согласовать с Заказчиком.)  
Фасад – отделку согласовать с Заказчиком.  
Кровля – цвет и материал согласовать с Заказчиком.  
Окна – индивидуальные по желанию Заказчика.  
Двери – индивидуальные по желанию Заказчика.

						Проект №12 – Д "Ж"			ЭП	
						г. Набережные Челны РТ				
Изм.	Кол. уч.	Лист	№ док.	Подп.	Дата	Одноэтажный жилой дом с мансардным этажом	Стадия	Лист	Листов	
							РП	9	15	
							Фасад Е-А			ООО "ЭлитСтройПроект-НЧ"

Фасад А-Е



Примечание:

Цоколь – отделка термопанелями под дикий камень (Цвет согласовать с Заказчиком.)  
Фасад – отделку согласовать с Заказчиком.  
Кровля – цвет и материал согласовать с Заказчиком.  
Окна – индивидуальные по желанию Заказчика.  
Двери – индивидуальные по желанию Заказчика.

						Проект №12 – Д “Ж”			ЭП	
						г. Набережные Челны РТ				
Изм.	Кол. уч.	Лист	№ док.	Подп.	Дата	Одноэтажный жилой дом с мансардным этажом	Стадия	Лист	Листов	
							РП	10	15	
							ООО “ЭлитСтройПроект-НЧ”			
							Фасад А-Е			

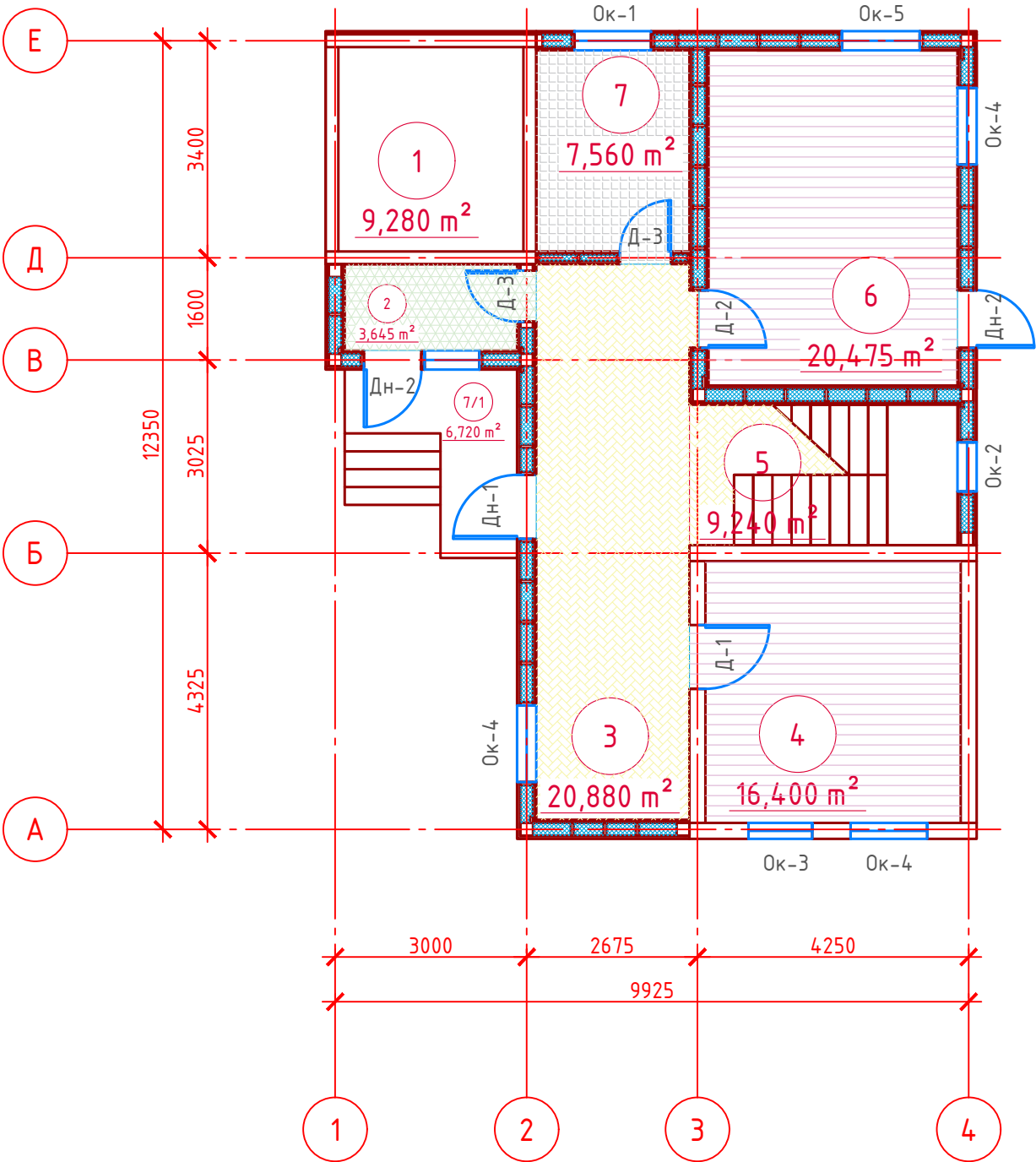
План 1-го этажа  
м 1:100

Виды полов

Экспликация помещений

Номер поме- щения	Наименование	Площадь, м <sup>2</sup>
1	Баня существующая (примерно площадь)	9,2800
2	Предбанник	3,6450
3	Холл	20,8800
4	Гостинная	16,4000
5	Лестничная клетка	9,2400
6	Кухня	20,4750
7	Санузел	7,5600
7/1	Площадка с лестницей	6,7200

	Общая площадь помещений	В том числе		Кроме того: приведенная площадь, балконов, террас, парковок
		Жилая	Вспомогательная	
1-ый этаж	94,2	16,4	77,8	-



- Плитка половая
- Линолеум
- Паркет
- Ламинат
- Наружная стена
- Перегородка

Согласовано					
Инв. № подл.	Подпись и дата	Взам. инв. №			

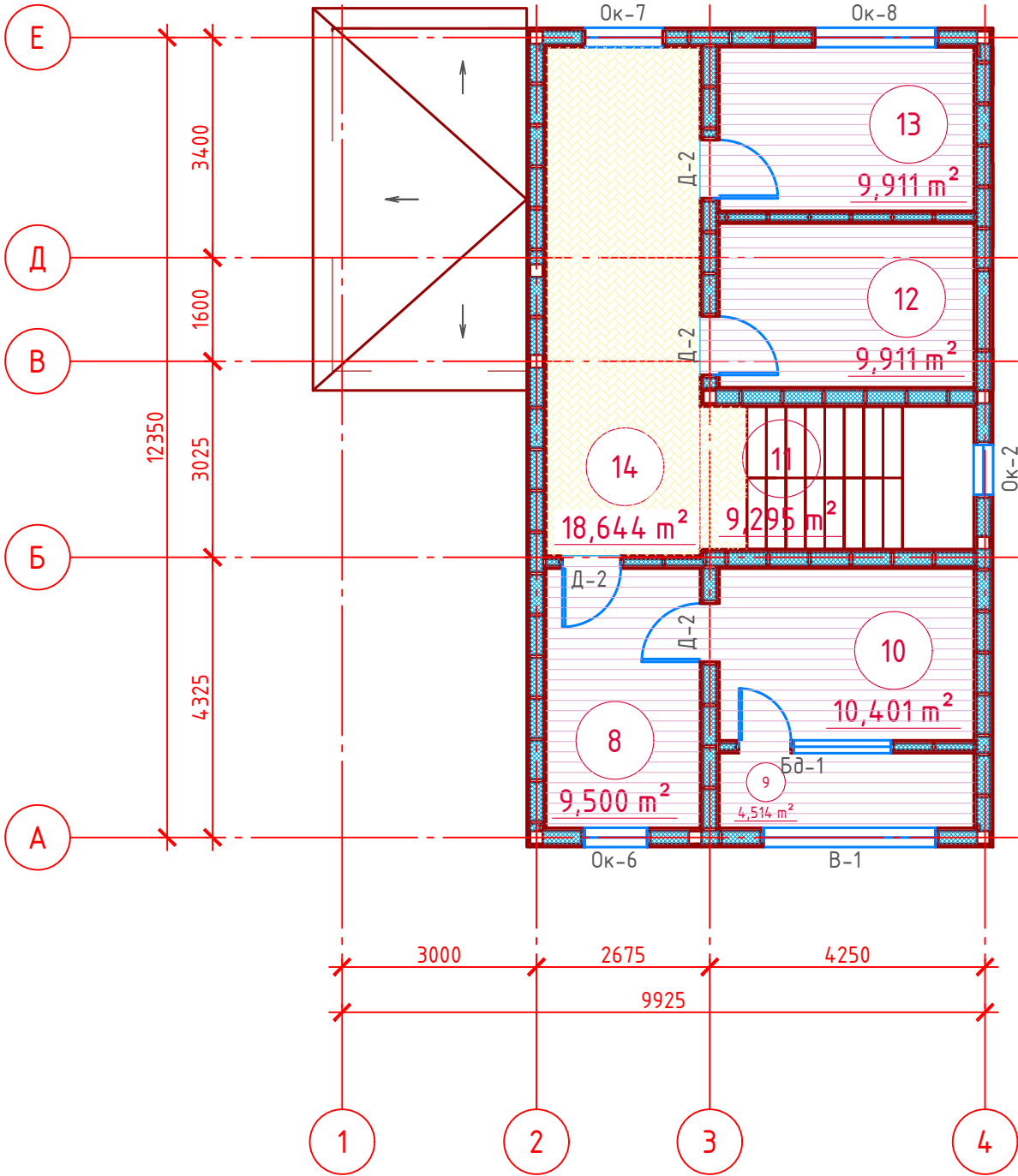
						Проект №12– Д “Ж”				ЭП	
						г. Набережные Челны РТ					
Изм.	Кол. уч.	Лист	№ док.	Подп.	Дата	Одноэтажный жилой дом с мансардным этажом			Стадия	Лист	Листов
									РП	11	15
						План 1–го этажа, экспликация помещений, виды покрытия полов, вид стен			000 “ЭлитСтройПроект–НЧ”		



План 2-го этажа  
м 1:100

Виды полов

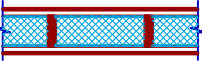
Экспликация помещений



- Паркет



- Ламинат



- Наружная стена



- Перегородка

Номер помещения	Наименование	Площадь, м²
8	Кабинет	9,5000
9	Лоджия (приведенная площадь 4,514х0,5)	2,2570
10	Спальная	10,4010
11	Лестничная клетка	9,2950
12	Детская	9,9110
13	Детская	9,9110
14	Холл	18,6440

	Общая площадь помещений	В том числе		Кроме того: приведенная площадь, балконов, террас, парковок
		Жилая	Вспомогательная	
Мансардный этаж	69,919	39,723	27,939	2,257

Согласовано

Взам. инв. №

Подпись и дата

Инв. № подл.

Проект №12 - Д "Ж"

ЭП

г. Набережные Челны РТ

Изм.	Кол. уч.	Лист	№ док.	Подп.	Дата

Одноэтажный жилой дом с мансардным этажом

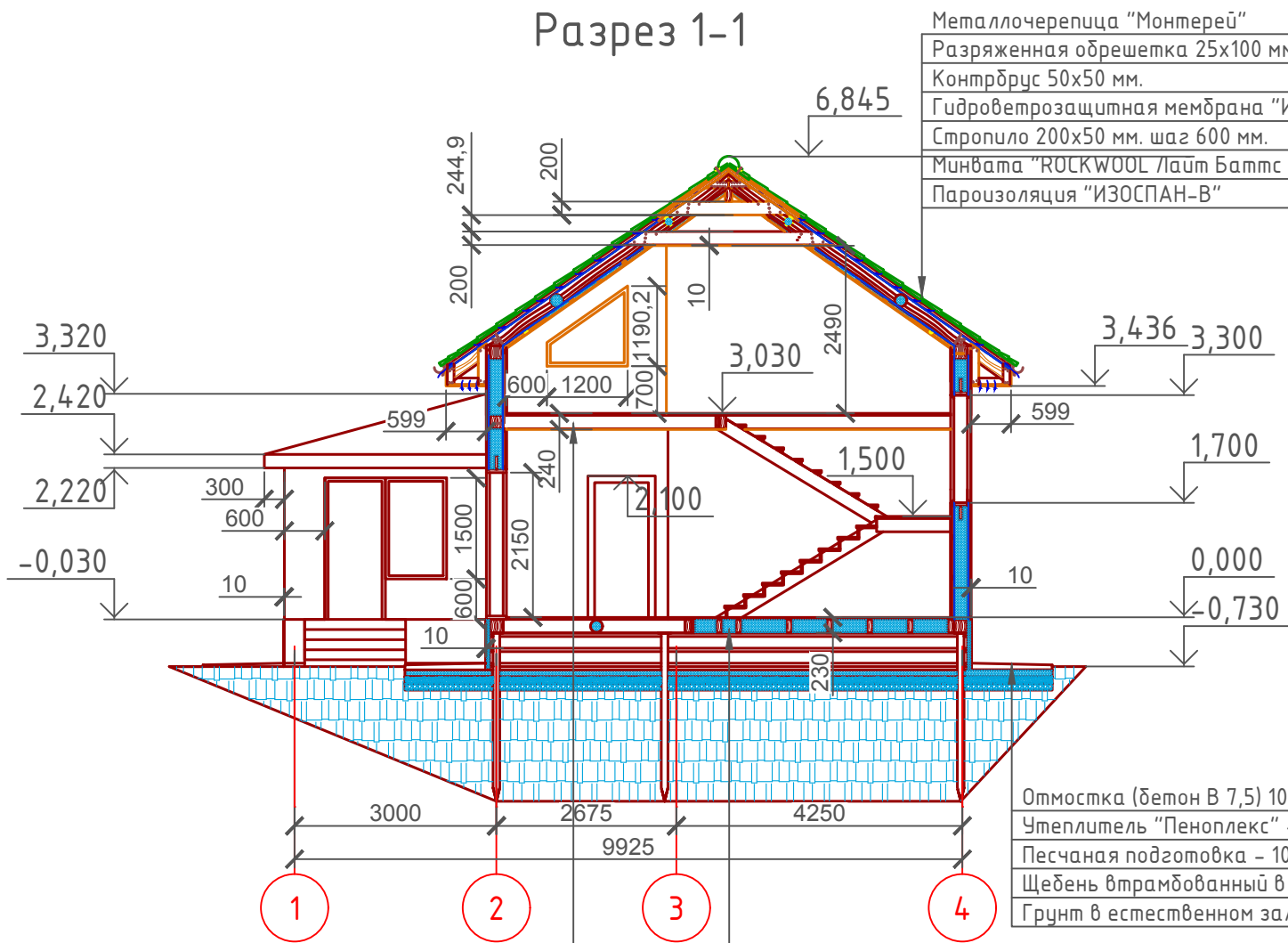
Стадия	Лист	Листов
РП	12	15

План мансардного этажа, экспликация помещений, виды покрытия полов, вид стен

000  
"ЭлитСтройПроект-НЧ"

Формат А3

Разрез 1-1



Металлочерепица "Монтерей"  
Разряженная обрешетка 25х100 мм. шаг 350 мм.  
Контрдрус 50х50 мм.  
Гидроветрозащитная мембрана "Изоспан АQ ргоff, АМ или АS"  
Стропило 200х50 мм. шаг 600 мм.  
Минвата "ROCKWOOL Лайт Баттс СКАНДИК" - 100+100 мм.  
Пароизоляция "ИЗОСПАН-В"

Отмостка (бетон В 7,5) 100-75 мм.  
Утеплитель "Пеноплекс" - 100 мм.  
Песчаная подготовка - 100 мм.  
Щебень втрамбованный в грунт - 100 мм.  
Грунт в естественном залегании

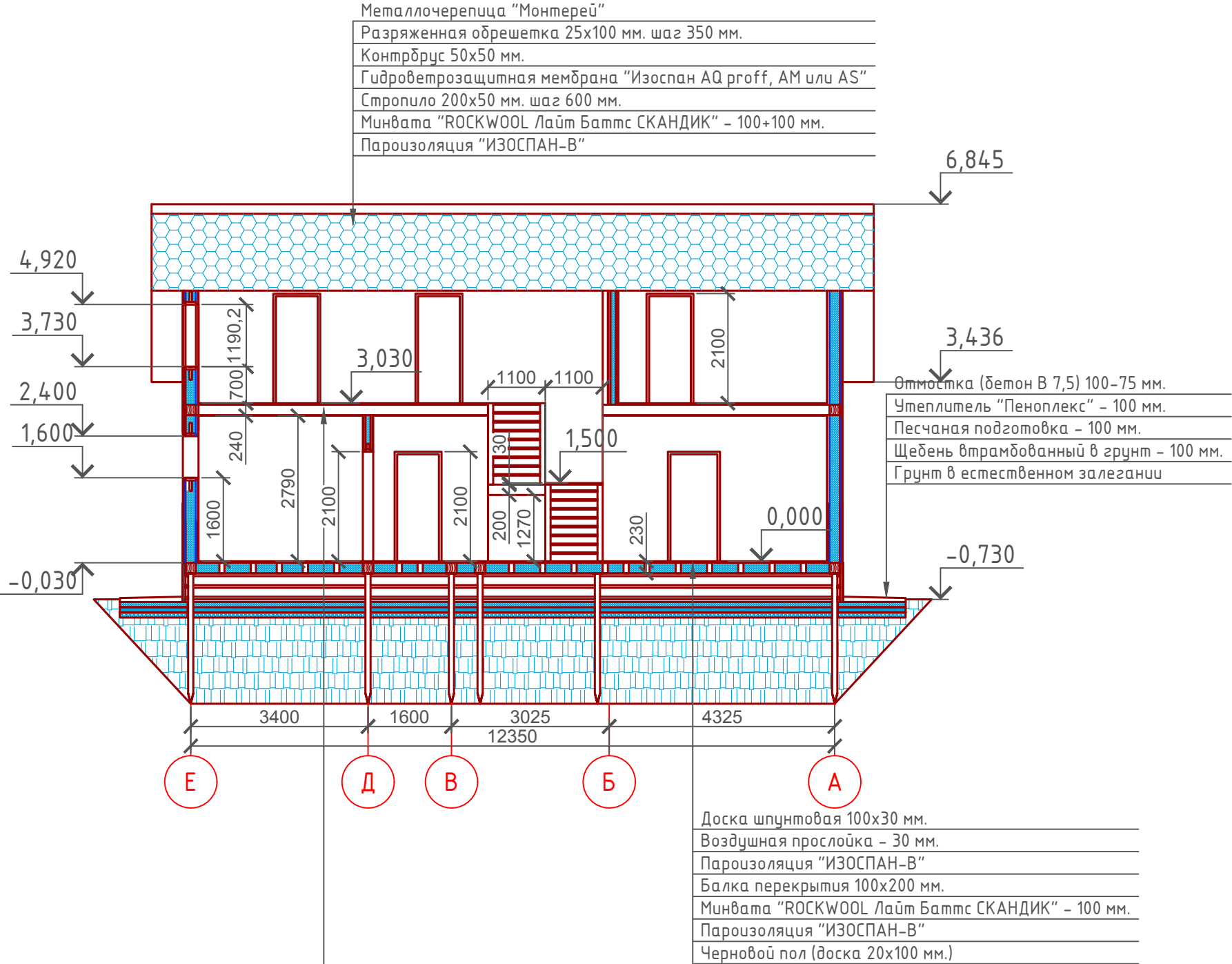
Доска шпунтовая 100х30 мм.  
Воздушная прослойка - 30 мм.  
Пароизоляция "ИЗОСПАН-В"  
Балка перекрытия 100х200 мм.  
Минвата "ROCKWOOL Лайт Баттс СКАНДИК" - 100 мм.  
Пароизоляция "ИЗОСПАН-В"  
Черновой пол (доска 20х100 мм.)

Доска шпунтовая 100х30 мм.  
Воздушная прослойка - 30 мм.  
Пароизоляция "ИЗОСПАН-В"  
Балка перекрытия 100х200 мм.  
Минвата "ROCKWOOL Акустик Баттс" - 100 мм.  
Пароизоляция "ИЗОСПАН-В"  
Черновой пол (доска 20х100 мм.)

Согласовано					
Взам. инв. №					
Подпись и дата					
Инв. № подл.					

						Проект №12 – Д “Ж”			ЭП			
						г. Набережные Челны РТ						
Изм.	Кол. уч.	Лист	№ док.	Подп.	Дата	Одноэтажный жилой дом с мансардным этажом			Стадия	Лист	Листов	
									РП	13	15	
									Разрез 1-1			ООО “ЭлитСтройПроект-НЧ”

Разрез 2-2

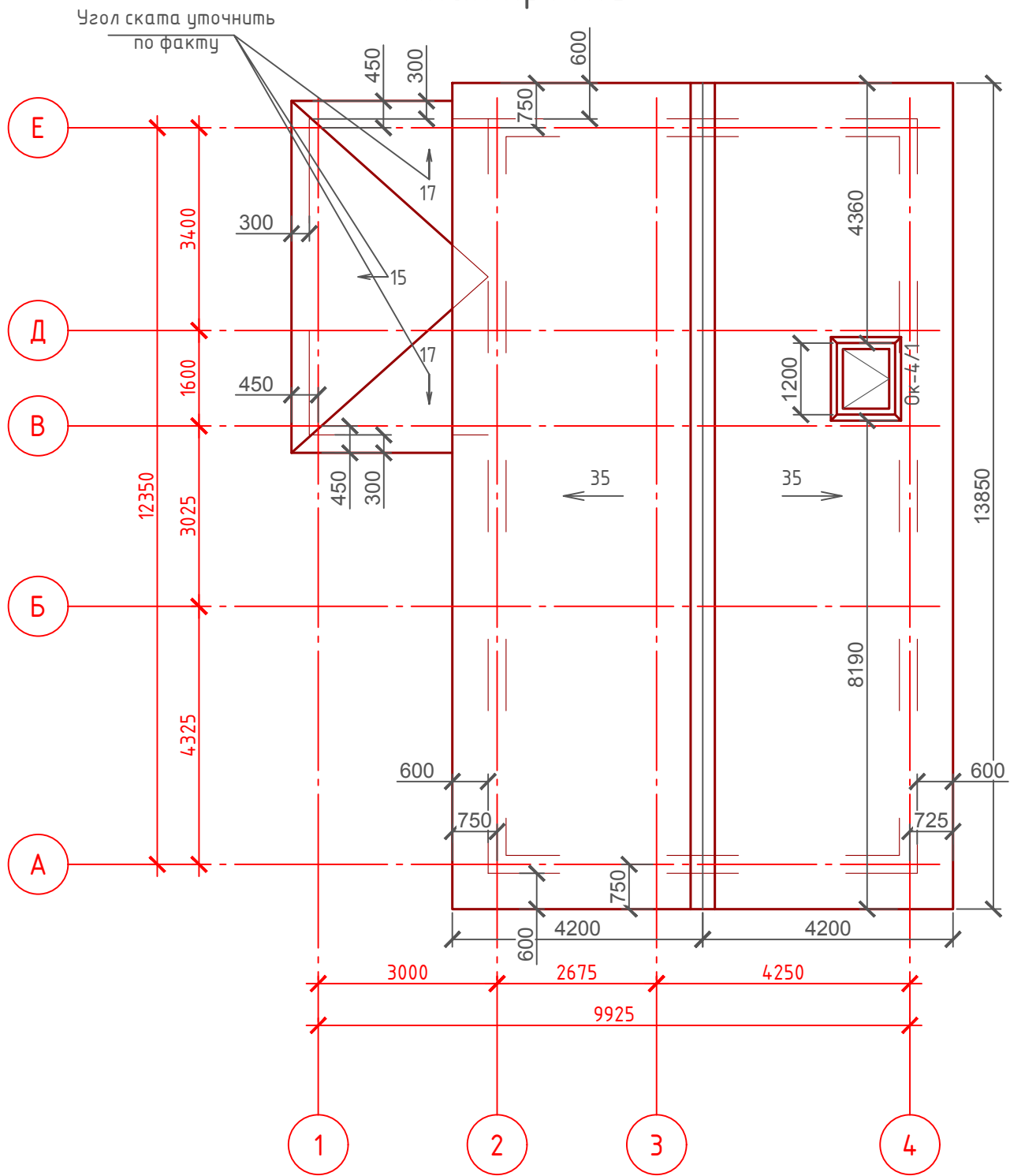


Согласовано					
Инв. № подл.	Подпись и дата	Взам. инв. №			

						Проект №12 – Д “Ж”			ЭП			
						г. Набережные Челны РТ						
Изм.	Кол. уч.	Лист	№ док.	Подп.	Дата	Одноэтажный жилой дом с мансардным этажом			Стадия	Лист	Листов	
									РП	14	15	
						Разрез 2-2			ООО “ЭлитСтройПроект-НЧ”			



План кровли



Согласовано					
Инв. № подл.					
Подпись и дата					
Взам. инв. №					

						Проект №12 – Д “Ж”				ЭП	
						г. Набережные Челны РТ					
Изм.	Кол. уч.	Лист	№ док.	Подп.	Дата	Одноэтажный жилой дом с мансардным этажом	Стадия	Лист	Листов		
							РП	15	15		
							План кровли				
						000 “ЭлитСтройПроект-НЧ”					