

ООО "ЭлитСтройПроект-НЧ"  
Эл.почта: elitstroyproyektnch@mail.ru  
Сайт: elitstroyproyektnch.ru  
Тел. +7 (927) 040 8629  
+7 (987) 210 70 02

Том 1 - Архитектурный раздел  
Проект №1/2016  
БЕСЕДКА



Деревня Дусай-Кичу, Мензелинского района РТ 2016 год

Согласовано

Взам. инв. №

Подпись и дата

Инв. № подл.

## Ведомость рабочих чертежей основного комплекта

Лист	Наименование	Примечание
1	Титул	
2	Содержание	ОД
3	Пояснительная записка (начало)	ОД-1
4	Пояснительная записка (конец)	ОД-2
5	Перспектива 1	АР
6	Перспектива 2	АР
7	Перспектива 3	АР
8	Перспектива 4	АР
9	Фасад А-Г, Г-А, З-1, 1-З	АР
10	План 1-го этажа, монтажный план этажа, сечение стены, экспликация помещений, ТЭП помещений, спецификация материалов на стены	АР
11	Разрез 1-1, система крепления минваты у окна	АР
12	Разрез 2-2	АР
13	План кровли, спецификация материалов на кровлю	АР
14	План перемычек, ведомость перемычек, спецификация перемычек	АР

Перечень актов скрытых работ:

- Акт освидетельствования качества грунтов оснований под фундаменты в открытых котлованах и траншеях.
- Акт разбивки осей ( с приложением исполнительной документации).
- Акт приемки котлована ( согласно СП 45.133302012 "Земляные сооружения. Основания и фундаменты").
- Акт освидетельствования скрытых работ по устройству железобетонных (бетонных) конструкций с геодезической проверкой правильности их заложения.
- Акт освидетельствования скрытых работ по армированию Ж/Б конструкций.
- Акт освидетельствования скрытых работ по бетонированию Ж/Б конструкций ( с приложением исполнительной схемы и журнала бетонных работ.
- Акт освидетельствования скрытых работ на устройство гидроизоляции.
- Акт освидетельствования скрытых работ на устройство теплоизоляции.
- Акт освидетельствования скрытых работ по обратной засыпке пазух котлована или траншеи при послойном уплотнении грунта.
- Акт освидетельствования скрытых работ по армированию элементов из монолитного бетона.
- Акт освидетельствования скрытых работ по состоянию кирпичной кладки, по армированию газобетонных блоков, по утеплению и анкеровке фасадов.
- Акт освидетельствования скрытых работ на монтаж Ж/Б конструкций.
- Акт освидетельствования скрытых работ на монтаж металлических конструкций.
- Акт освидетельствования скрытых работ на монтаж деревянных конструкций.
- Акт освидетельствования скрытых работ по устройству кровельного покрытия.
- Акт освидетельствования скрытых работ по монтажу перегородок.

Согласовано			
Взам. инв. №			
Подпись и дата			
Инв. № подл.			

						Проект №1/2016			АР		
						Деревня Дусай-Кичу, Мензелинского района РТ					
Изм.	Кол. уч.	Лист	№ док.	Подп.	Дата				Стадия	Лист	Листов
									РП	2	14
						Беседка					
						Содержание					

## ПОЯСНЕНИЯ К ПРОЕКТУ БЕСЕДКИ

### 1. Основные конструктивные материалы:

Фундамент монолитный свайно-ленточный; сваи  $\phi 300$  мм. длиной 2000 мм. – бетон В 15, W6, F100. Ленточный ростверк 500 х600 мм. – бетон В 25, W6, F100.

Наружные стены из газобетонных блоков толщиной 400 мм. с утеплителем минвата "ROCKWOOL ФАСАД БАТТС", с отделкой под систему мокрый фасад. Цвет согласовать с заказчиком.

Основание полов – по грунту. Пол армированный бетонный – бетон В 12,5 сетка Вр1  $\phi 5$  мм. ячейка 100х100 мм. – 100 мм., утеплитель "ПЕНОПЛЕКС" 50 мм., Парогазозащитная мембрана "ИЗОКОМ", бетонная подготовка – бетон В 7,5 – 100 мм., щебень втрамбованный в грунт 200 мм.

Кровля – многоскатная, материал битумная черепица.

Перегородки – из кирпича керамического объемным весом  $1800 \text{ кг/м}^3$ , или альтернатива, из гипсокартона по металлическому каркасу.

Окна и двери – индивидуальный заказ.

Внутренняя отделка не входит в состав настоящего проекта и выполняется в соответствии с дизайн – проектом интерьеров, выполненным в соответствии с пожеланиями заказчика.

### 2. Инженерное оборудование:

Отопление – от индивидуального отопительного котла. В комнатах – отопительные радиаторы.

Водоснабжение – холодное от скважины, горячее через бойлер.

Канализация – септик индивидуальный

3. По степени огнестойкости дом относится к зданиям II класса, по функциональной пожарной опасности – к классу Ф1.4 ( по СНиП 21.01-97\*).  
Ф.3 123 "Технический регламент о требованиях пожарной безопасности"

4. Степень долговечности здания- II.

Настоящий проект разработан ООО "ЭЛИТСТРОЙПРОЕКТ-НЧ"

ИНН/КПП – 1650300860/165001001, ОГРН – 1151650001172

Авторское право защищается Гражданским Кодексом РФ, часть 4

Эта копия проекта предназначена для однократного строительства индивидуального жилого дома

Заказчиком: Кожурин Максим Николаевич

Адрес строительства: деревня Дусай-Кичу, Мензелинский район РТ

№ комплекта по Единой Учетной Системе: № \_\_\_\_\_

Повторное строительство по проекту, передача проекта для строительства третьим лицам являются незаконными (статья 1294 ГК РФ).

### Общие указания.

1. Перед началом строительно-монтажных работ проект дома должен быть привязан к конкретной местности в части: а) привязки по горизонтали к границам участка и по вертикали к рельефу; б) корректировки фундаментов в соответствии с инженерно-геологическими условиями на участке; в) подключения к местным инженерным сетям.
2. В соответствии с Законом РФ "О сертификации" все материалы и изделия, используемые в строительстве, должны быть сертифицированы на предмет гигиенической и пожарной безопасности.
3. Производство всех строительно-монтажных работ вести под постоянным наблюдением опытного производителя работ с ВЫСШИМ СТРОИТЕЛЬНЫМ ОБРАЗОВАНИЕМ, с соблюдением правил техники безопасности, в соответствии с нормативными документами.
4. Комплект документов, на которые в проектной документации есть ссылка на "технологические указания производителя материалов".

Технические решения, принятые в проекте, соответствуют требованиям экологических, санитарно-гигиенических и противопожарных норм, действующих на территории Российской Федерации, и обеспечивающих при соблюдении предусмотренных рабочими чертежами мероприятий безопасную для жизни и здоровья людей эксплуатацию объекта.

Проект №1/2016						АР			
Деревня Дусай-Кичу, Мензелинского района РТ									
Изм.	Кол. уч.	Лист	№ док.	Подп.	Дата	Беседка	Стадия	Лист	Листов
							РП	3	14
Пояснительная записка начало									

Исходные данные и условия применения проекта.

1. Данный комплект чертежей разработан на основании комплекта чертежей АР.
2. Чертеж разработан в соответствии с требованиями:
  - СП 20.13330.2011 "Нагрузки и воздействия"
  - СП 45.13330.2012 "Земляные сооружения. Основания и фундаменты"
  - СП 15.13330.2012 "Каменные и армокаменные конструкции"
  - СП 63.13330.2012 "Бетонные и железобетонные конструкции. Основные положения"
  - СП 52-101-2003 "Бетонные и железобетонные конструкции без предварительного напряжения арматуры"
  - СП 50-101-2004 "Проектирование и устройство оснований и фундаментов зданий и сооружений"
  - СП 16.13330.2011 "Стальные конструкции"
  - СП 64.13330.2011 "Деревянные конструкции"
  - СП 17.13330.2011 "Кровли"
  - СП 70.13330.2012 "Несущие и ограждающие конструкции"
  - СП 131.13330.2012 "Строительная климатология"
  - СП 24.13330.2011 "Свайные фундаменты"
3. За условную отметку 0.000 принят уровень верха черновых армированных бетонных полов.
4. Расчетное значение снеговой нагрузки для III снегового района по СП 20.13330.2011 принят 3,2 кПа (320 кг/м<sup>2</sup>)
5. Нормативная ветровая нагрузка для II района по СП 20.13330.2011 принята 0,3 кПа (30 кг/м<sup>2</sup>)
6. Уровень ответственности здания –II.
7. Здание отапливаемое.
8. Расчетная зимняя температура наружного воздуха по СП 131.13330.2012 – минус 32°С.
9. Геологические условия:
  - Конструкция фундамента рассчитана на грунты без особых условий ( не пучинистые, не просадочные, ненабухающие грунты без карстовых , суффозионных процессов и т.п.) с минимальной несущей способностью не менее 2 кг.на см<sup>2</sup>.
  - Из-за отсутствия инженерно-геологических изысканий, проектировщик снимает с себя какую-либо ответственность за возможную усадку фундамента, его деформацию, разрушение и другие последствия, связанные с конструкцией фундамента дома на данном участке.
- 10.В данном комплекте чертежей разработаны монолитные ленточные фундаменты.

Общие указания по производству работ.

1. Все строительно-монтажные работы выполнять в соответствии с требованиями:
  - СП 45.13330.2012 "Земляные сооружения. Основания и фундаменты"
  - СП 70.13330.2012 "Несущие и ограждающие конструкции"
  - СНиП 3.04.03-85 "Защита строительных конструкций и сооружений от коррозии".
  - СП 48.13330.2011 "Организация строительства"
  - СНиП 12-03-2001 "Безопасность труда в строительстве. Часть 1.
  - СНиП 12-04-2002 "Безопасность труда в строительстве. Часть 2.
  - СП 24.13330.2011 "Свайные фундаменты"
  - Указаниями на листах данного комплекта чертежей

**Основные Техничко-экономические показатели**

Наименование	Ед.изм.	Кол-во
Общая площадь	м <sup>2</sup>	98,870
Жилая площадь	м <sup>2</sup>	-
Площадь застройки	м <sup>2</sup>	112,916

**ТЭП помещений**

	Общая площадь помещений	В том числе		Кроме того: приведенная площадь, балконов, террас, парковок
		Жилая	Вспомогательная	
1-ый этаж	98,87	-	98,87	-

Проект №1/2016						АР			
Деревня Дусай-Кичу, Мензелинского района РТ									
Изм.	Кол. уч.	Лист	№ док.	Подп.	Дата	Стадия	Лист	Листов	
						Беседа	РП	4	14
Пояснительная записка конец									

# Перспектива №1



Создано

Взам. инв. №

Подпись и дата

Инв. № подл.

						Проект №1/2016			АР		
						Деревня Дусай-Кичу, Мензелинского района РТ					
Изм.	Кол. уч.	Лист	№ док.	Подп.	Дата	Беседка			Стадия	Лист	Листов
									РП	5	14
						Перспектива №1					

# Перспектива №2



Создано	
Взам. инв. №	
Подпись и дата	
Инв. № подл.	

Проект №1/2016						АР						
Деревня Дусай-Кичу, Мензелинского района РТ												
Изм.	Кол. уч.	Лист	№ док.	Подп.	Дата							
Беседка						<table border="1"> <tr> <td>Стадия</td> <td>Лист</td> <td>Листов</td> </tr> <tr> <td>РП</td> <td>6</td> <td>14</td> </tr> </table>	Стадия	Лист	Листов	РП	6	14
Стадия	Лист	Листов										
РП	6	14										
Перспектива №2												

# Перспектива №3



Создано	
Проверено	
Утверждено	
Инв. № подл.	
Подпись и дата	
Взам. инв. №	

Проект №1/2016						АР			
Деревня Дусай-Кичу, Мензелинского района РТ									
Изм.	Кол. уч.	Лист	№ док.	Подп.	Дата	Беседка	Стадия	Лист	Листов
							РП	7	14
Перспектива №3									

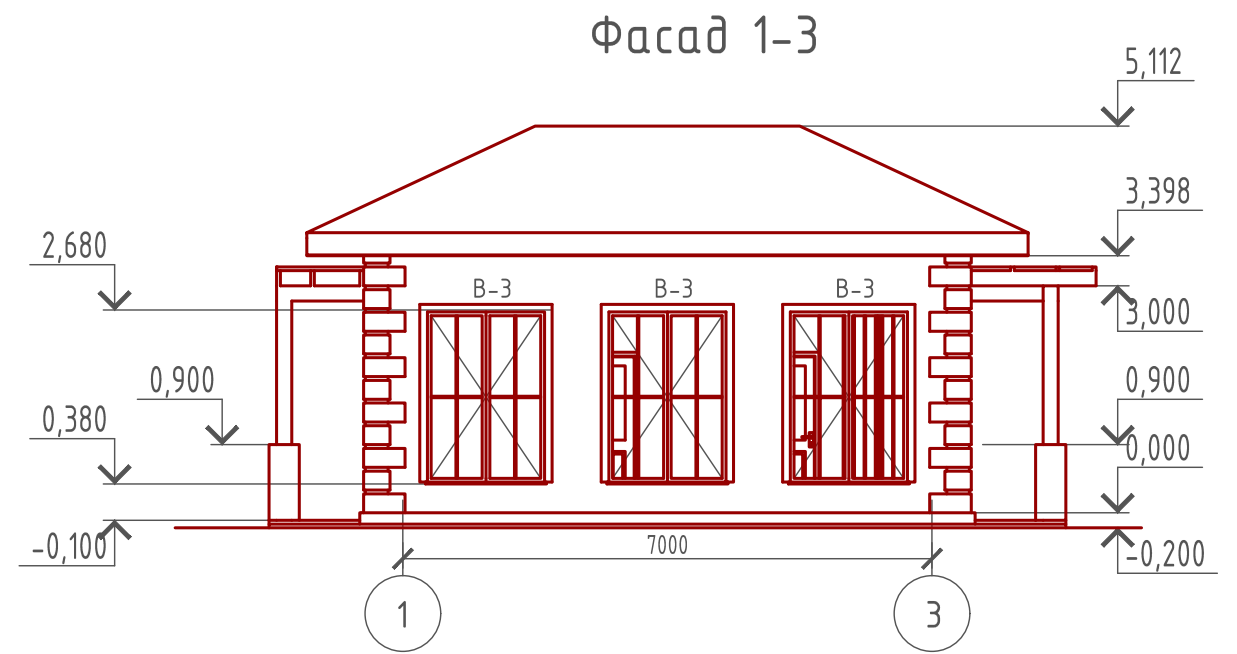
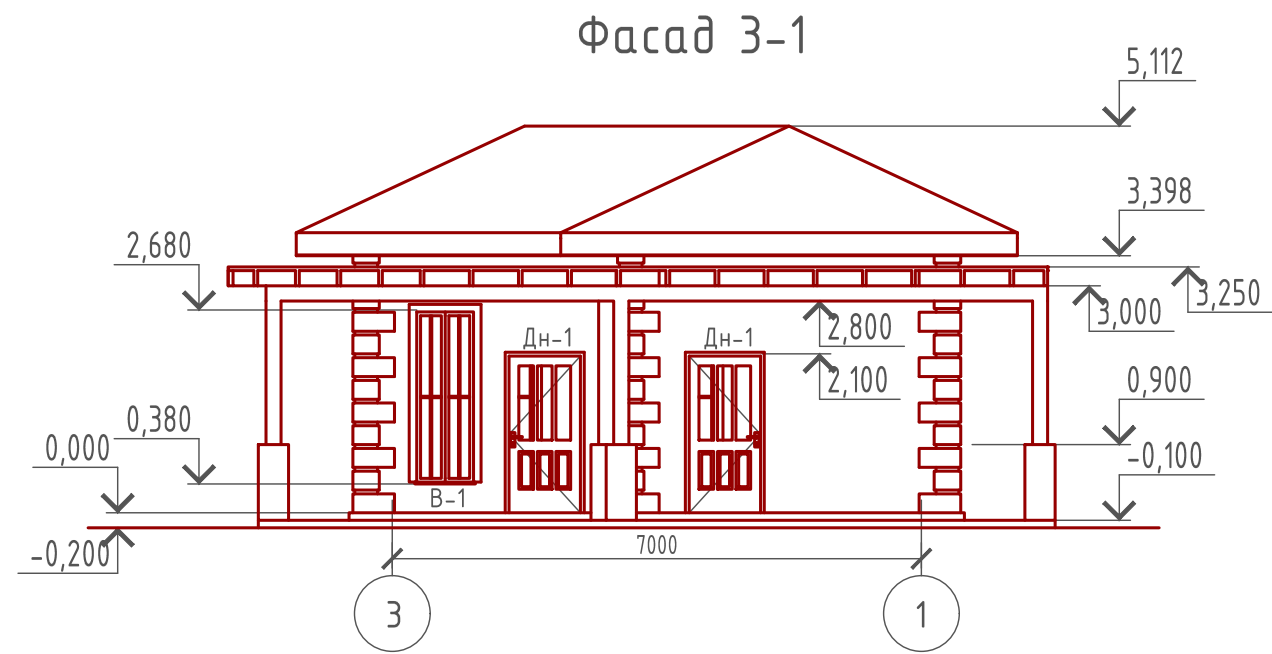
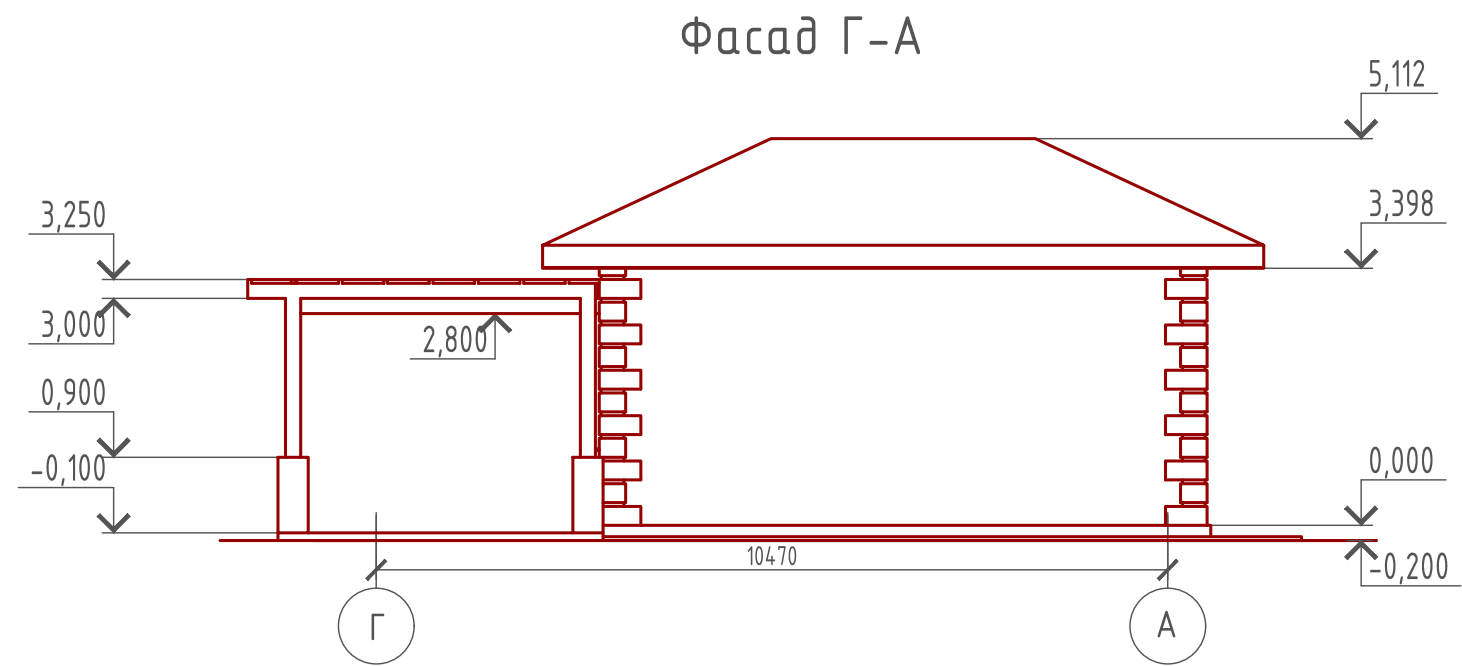
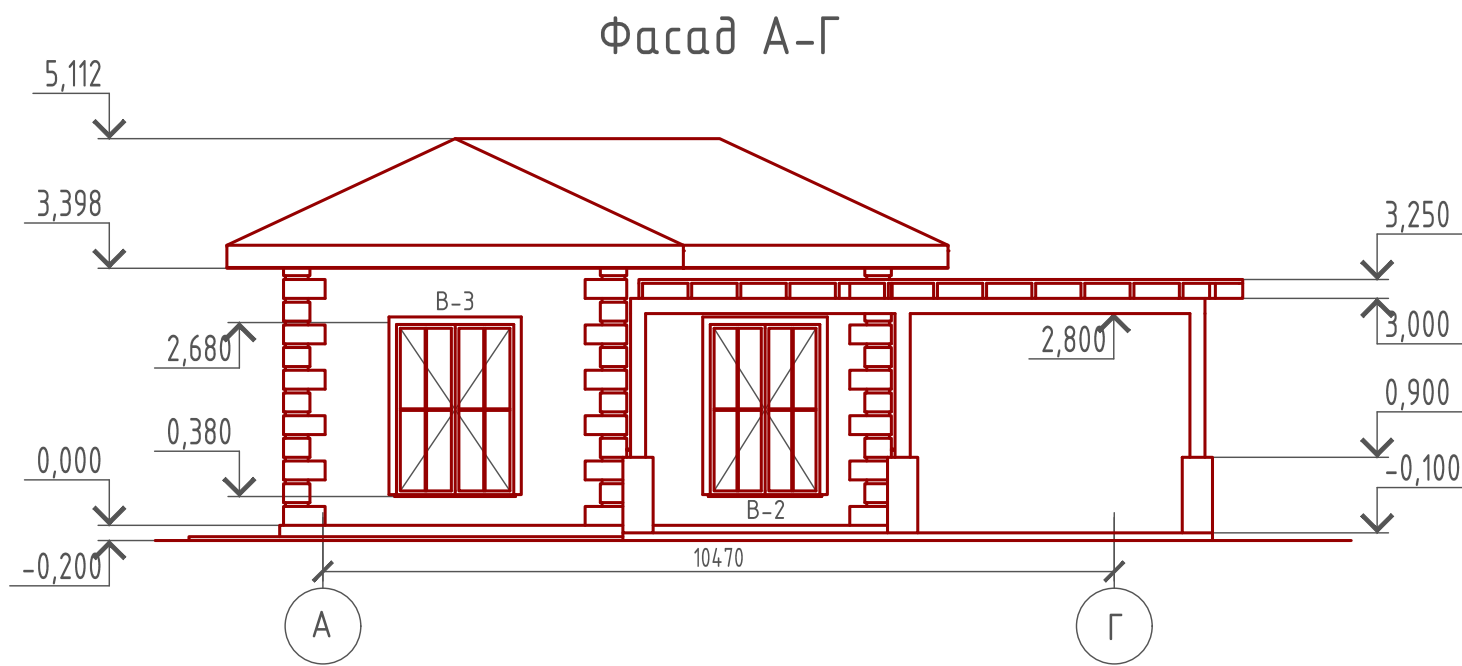
# Перспектива №4



Создано	
Взам. инв. №	
Подпись и дата	
Инв. № подл.	

						Проект №1/2016		АР	
						Деревня Дусай-Кичу, Мензелинского района РТ			
Изм.	Кол. уч.	Лист	№ док.	Подп.	Дата	Беседка	Стадия	Лист	Листов
							РП	8	14
						Перспектива №4			





**Примечание:**

Цоколь - отделка диким камнем или согласно дизайн-экстерьера по желанию Заказчика

Фасад - отделка мокрый фасад цветовойе решение бежевый или согласно дизайн-экстерьера по желанию Заказчика

Кровля - битумная черепица, цвет по желанию Заказчика или согласно дизайн-экстерьера

Окна, витражи и двери индивидуальный заказ по желанию Заказчика.

Проект №1/2016						АР			
Деревня Дусай-Кичу, Мензелинского района РТ									
Изм.	Кол. уч.	Лист	№ док.	Подп.	Дата	Беседка	Стадия	Лист	Листов
							РП	9	14
Фасад А-Г, Г-А, 3-1, 1-3									

Согласовано

Взам. инв. №

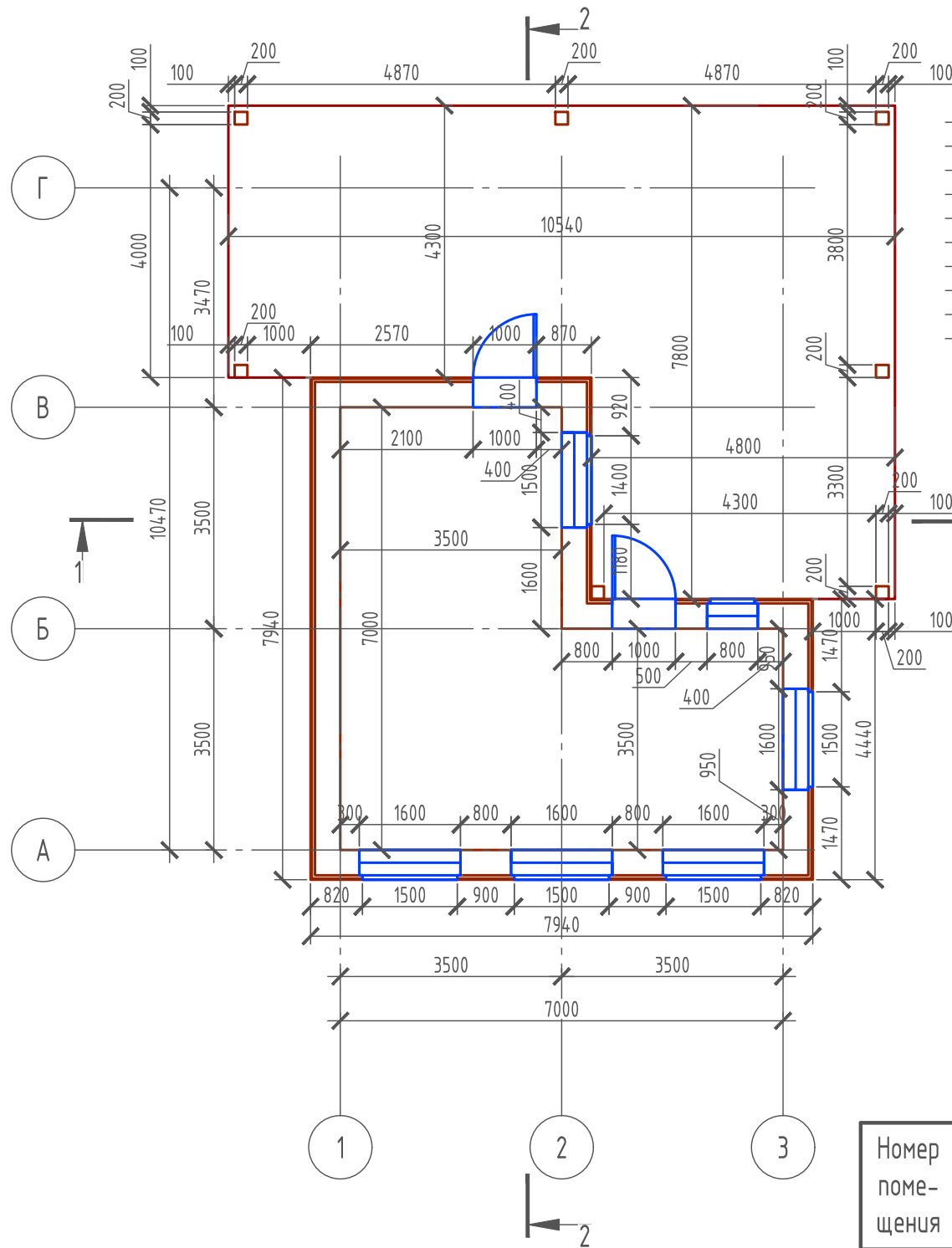
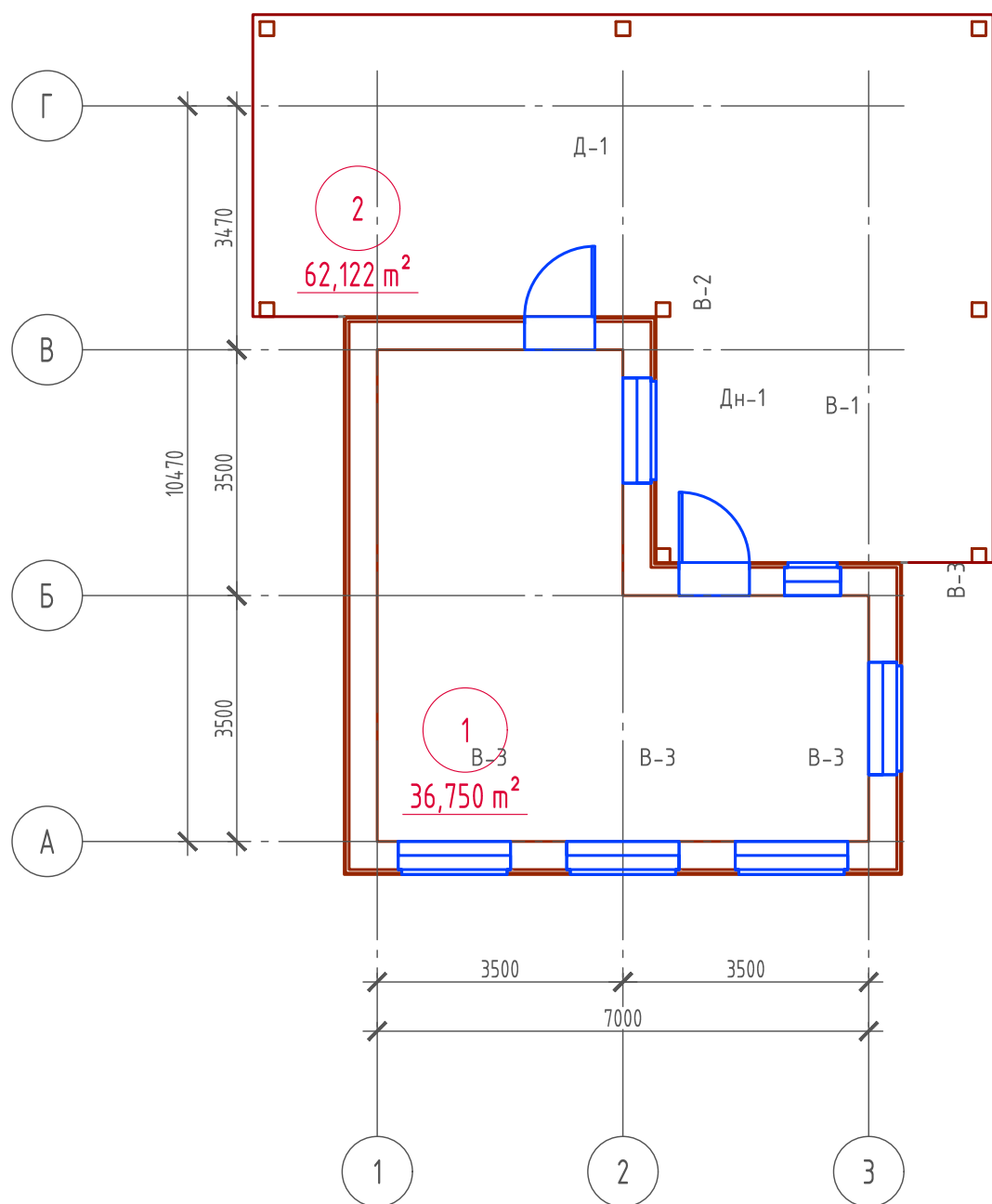
Подпись и дата

Инв. № подл.

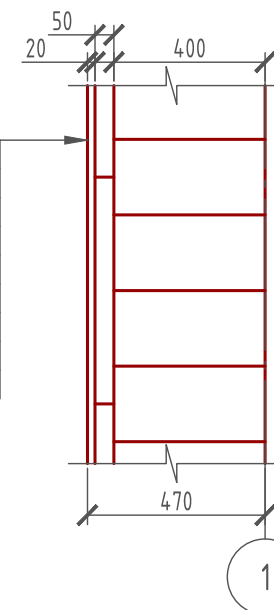
План этажа М 1:100

Монтажный план этажа М 1:100

Сечение стены



- Газобетонный блок D 700 - 400 мм.
- Проникающая грунтовка "THERMOMAX 300"
- Клей "THERMOMAX 100"
- Минплита "ROCKWOOL" - 50 мм. (ФАСАД БАТТС)
- Дубель-зонт фасадный (l=200-250 мм.)
- Клей "THERMOMAX 100"
- Армирующая щелочестойкая стеклосетка
- Клей "THERMOMAX 100"
- Кварцевая грунтовка "THERMOMAX 301"
- Декоративная фасадная штукатурка "THERMOMAX D1"



Примечание:  
Газобетонные блоки укладывать на клей для газобетона, кладку из газобетонных блоков армировать через каждые 3 ряда сеткой кладочной из стекловолокна.

При производстве работ в зимнее время, руководствоваться указаниями СНиП 3.03.01-87, марка раствора должна быть повышена на одну ступень с применением противоморозных добавок.

При производстве работ соблюдать мероприятия по противопожарной защите и контролю за выполнением правил Противопожарной Безопасности и технике Безопасности.

Экспликация помещений

Номер помещения	Наименование	Площадь, м <sup>2</sup>
1	Беседка	36,750
2	Открытая терраса	62,122
Итого:		98,870

Спецификация кладки стен:

Газобетонные блоки D 700 (ГОСТ 21520-89) - 35,7 м<sup>3</sup>

Утеплитель минвата "ROCKWOOL ФАСАД БАТТС" - 4,75 м<sup>3</sup> (95,54 м<sup>2</sup>)

Система мокрый фасад - 95,54 м<sup>2</sup>

Проект №1/2016						АР		
Деревня Дусай-Кичу, Мензелинского района РТ								
Изм.	Кол. уч.	Лист	№ док.	Подп.	Дата			
Беседка						Стадия	Лист	Листов
						РП	10	14
План этажа, монтажный план этажа, сечение по стене, экспликация помещений, спецификация материалов на стены								

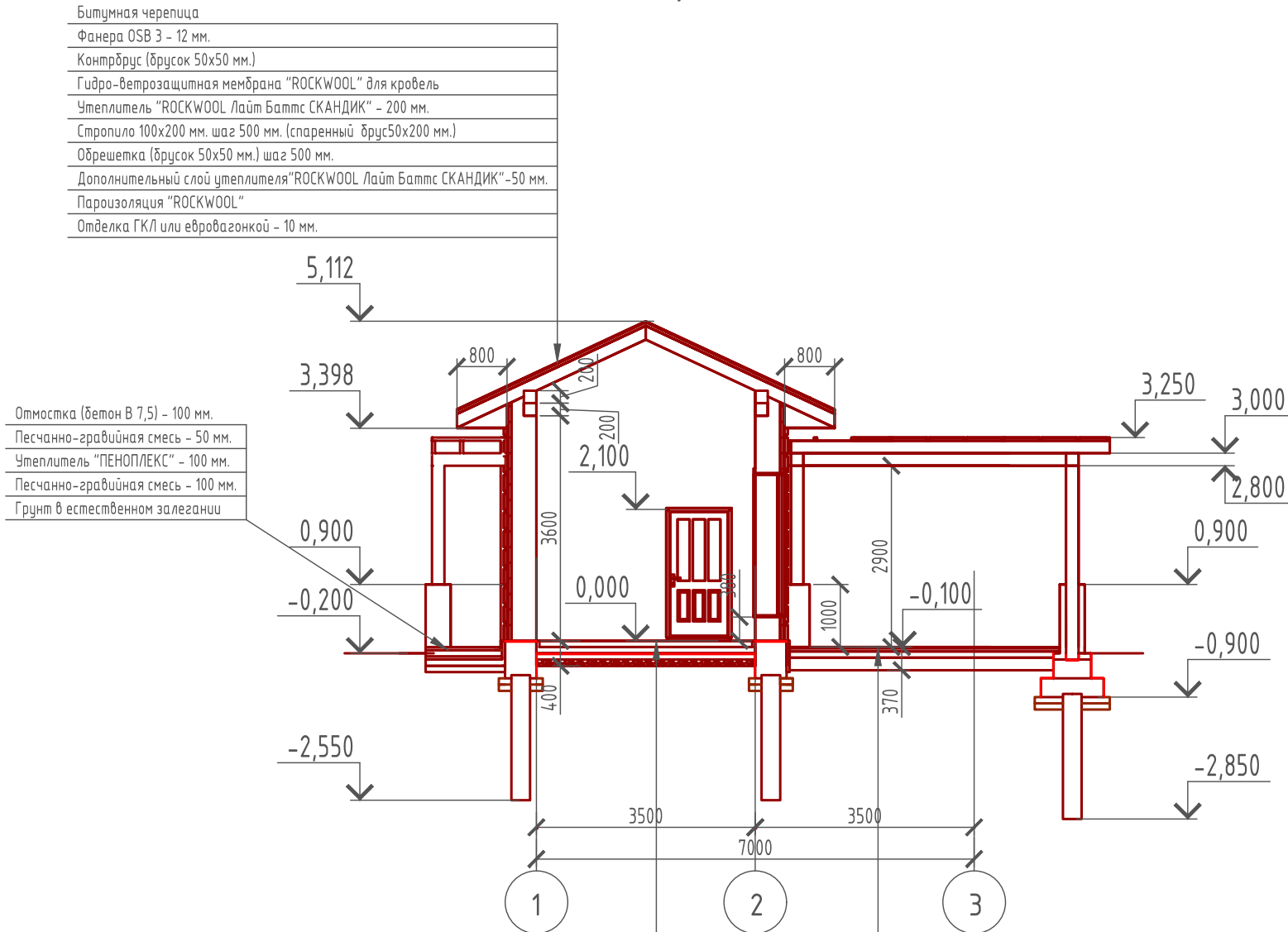
Согласовано

Взам. инв. №

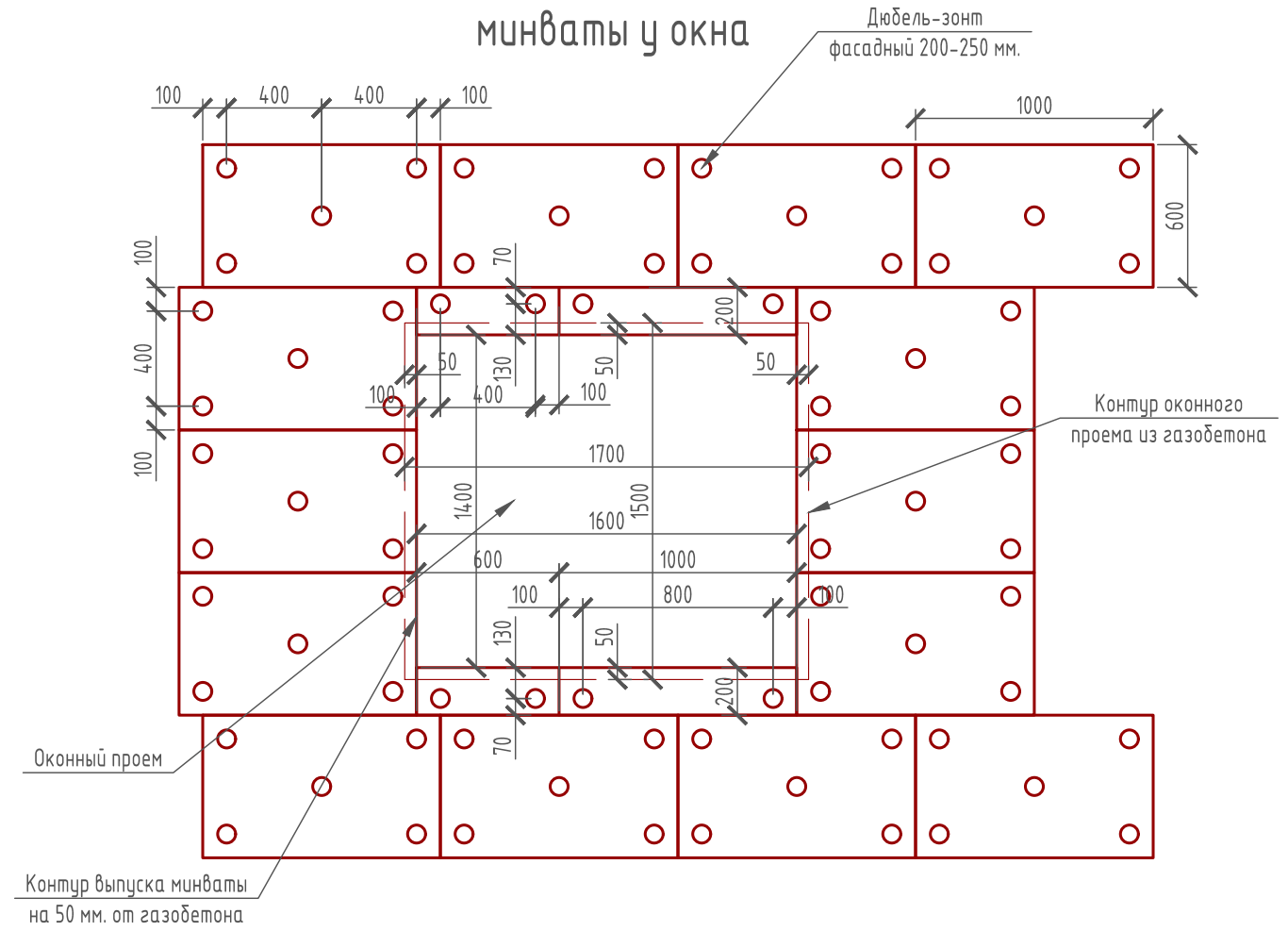
Подпись и дата

Инв. № подл.

# Разрез 1-1



# Система крепления минваты у окна



Согласовано

Взам. инв. №

Подпись и дата

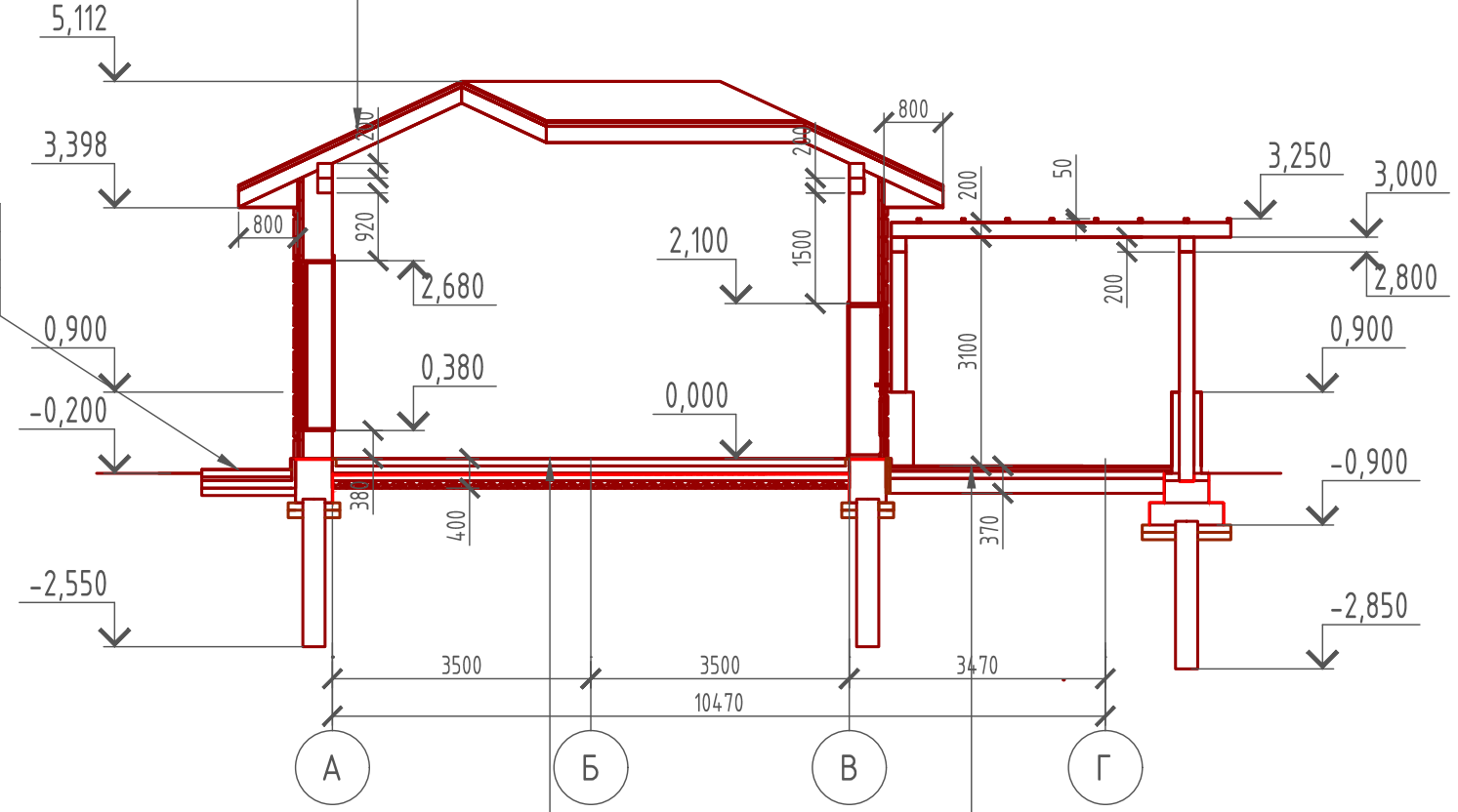
Инв. № подл.

Проект №1/2016						АР			
Деревня Дусай-Кичу, Мензелинского района РТ									
Изм.	Кол. уч.	Лист	№ док.	Подп.	Дата	Беседка	Стадия	Лист	Листов
							РП	11	14
Разрез 1-1, система крепления минваты у окна									

# Разрез 2-2

Битумная черепица
Фанера OSB 3 - 12 мм.
Контрбрус (брусок 50x50 мм.)
Гидро-ветрозащитная мембрана "ROCKWOOL" для кровель
Утеплитель "ROCKWOOL Лайт Баттс СКАНДИК" - 200 мм.
Стропило 100x200 мм. шаг 500 мм. (спаренный брус 50x200 мм.)
Обрешетка (брусок 50x50 мм.) шаг 500 мм.
Дополнительный слой утеплителя "ROCKWOOL Лайт Баттс СКАНДИК" - 50 мм.
Пароизоляция "ROCKWOOL"
Отделка ГКЛ или евротагонкой - 10 мм.

Отмостка (бетон В 7,5) - 100 мм.
Песчано-гравийная смесь - 50 мм.
Утеплитель "ПЕНОПЛЕКС" - 100 мм.
Песчано-гравийная смесь - 100 мм.
Грунт в естественном залегании



Пол бетонный армированный (бетон В 12,5; сетка Вр1 Ø5 мм. ячейка 100x100 мм.) - 100 мм.
Утеплитель "ПЕНОПЛЕКС" - 100 мм.
Парогидроизоляционная мембрана "ИЗОКОМ"
Бетонная подготовка (бетон В 7,5) - 100 мм.
Щебень втрамбованный в грунт (фракция 60x80 мм.)-200 мм.
Обратная засыпка грунтом естественной влажности с послойным трамбованием - 300 мм.
Грунт в естественном залегании

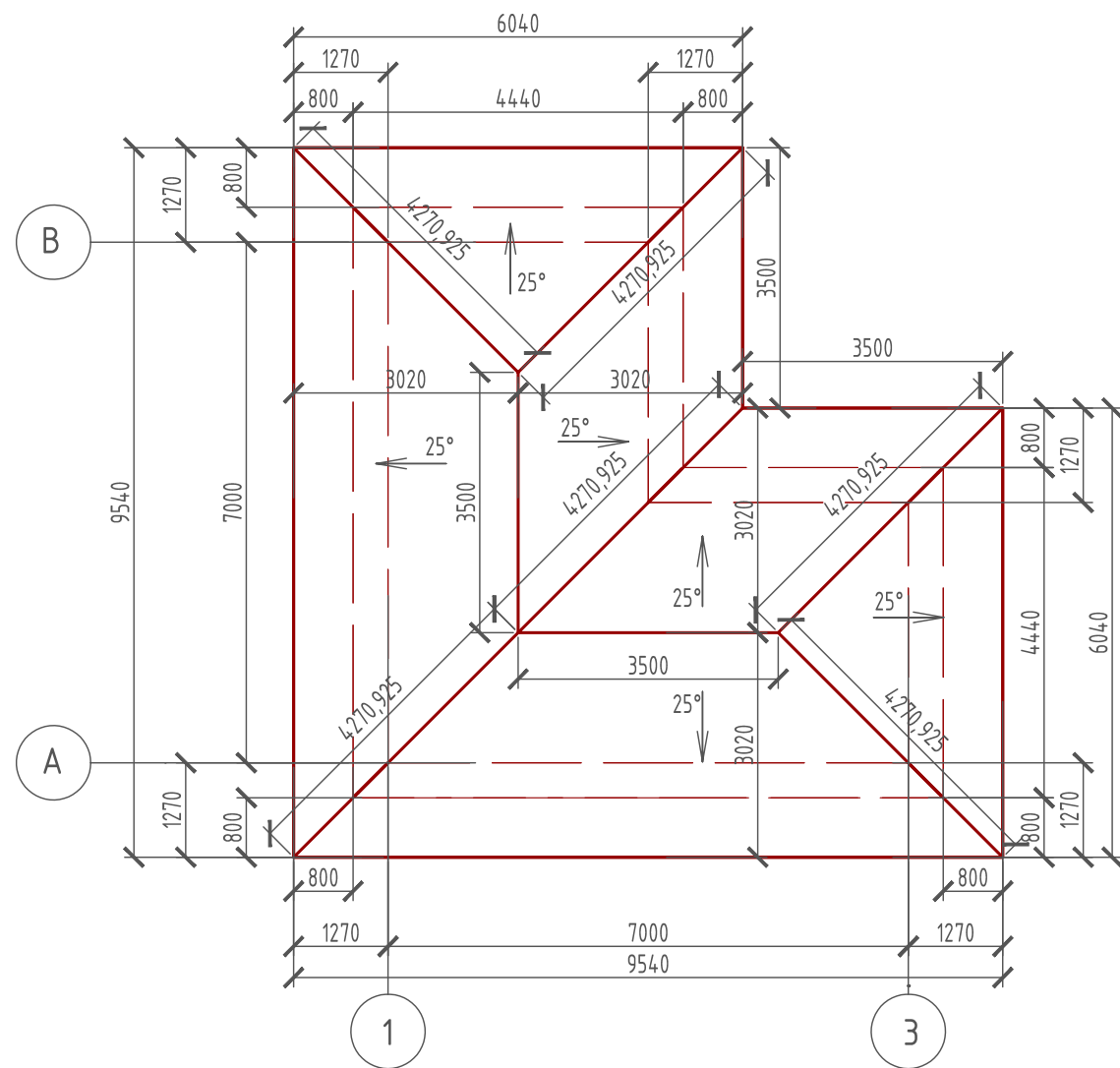
Террасная доска - 20 мм.
Лаги (брусок 50x50 мм.)
Пол бетонный армированный (бетон В 12,5; сетка Вр1 Ø5 мм. ячейка 100x100 мм.) - 100 мм.
Щебень втрамбованный в грунт (фракция 60x80 мм.)-200 мм.
Грунт в естественном залегании

Согласовано

Взам. инв. №
Подпись и дата
Инв. № подл.

Проект №1/2016						АР			
Деревня Дусай-Кичу, Мензелинского района РТ									
Изм.	Кол. уч.	Лист	№ док.	Подп.	Дата	Беседка	Стадия	Лист	Листов
							РП	12	14
Разрез 2-2									

### План кровли



### Спецификация кровли

№поз.	Обозначение	Наименование	Кол-во	Ед.изм.	Примечание
1		Битумная черепица	87,02	м <sup>2</sup>	
2		Фанера OSB-3	87,02	м <sup>2</sup>	
2		Гидро-ветрозащитная мембрана "ROCKWOOL"	87,02	м <sup>2</sup>	
3		Утеплитель "ROCKWOOL Лайт Баттс СКАНДИК"	17,40	м <sup>3</sup>	100+100=200 мм.
4		Пароизоляция "ROCKWOOL"	87,02	м <sup>2</sup>	
5		Утеплитель "ROCKWOOL Лайт Баттс СКАНДИК"	4,15	м <sup>3</sup>	50 мм.
6		Отделка ГКЛ или евровагонкой	83	м <sup>2</sup>	

#### Примечание:

При устройстве снегодержателей, элементов водосточной системы, вентиляционных труб и кровли из металлочерепицы "Элитмонтерей", или аналогичным ему материалом, руководствоваться технологией монтажа завода-изготовителя данного материала.

Создано

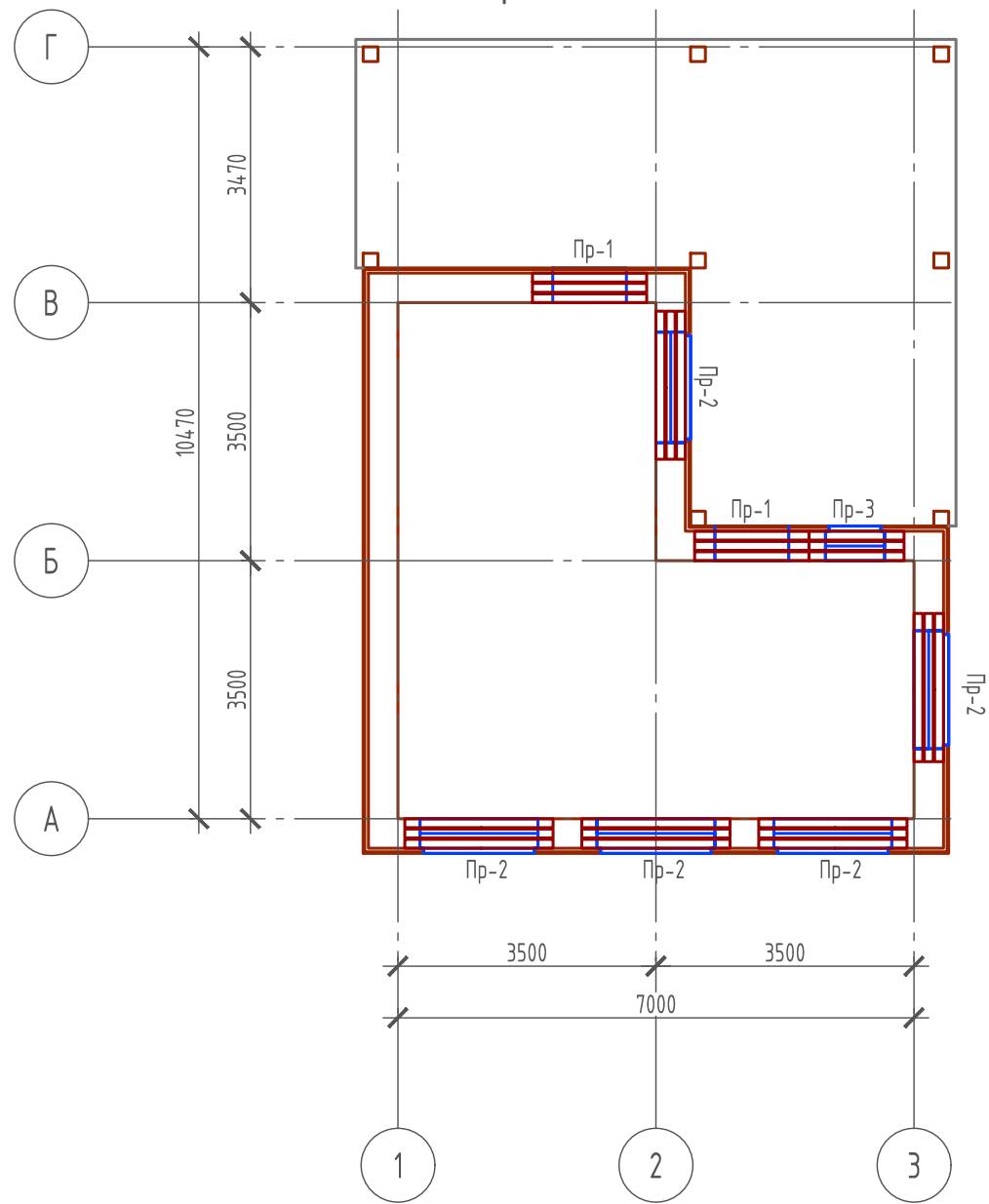
Взам. инв. №

Подпись и дата

Инв. № подл.

Проект №1/2016						АР			
Деревня Дусай-Кичу, Мензелинского района РТ									
Изм.	Кол. уч.	Лист	№ док.	Подп.	Дата	Беседка	Стадия	Лист	Листов
							РП	13	14
План кровли, спецификация материалов									

# План перемычек



# Спецификация перемычек

Поз.	Обозначение	Наименование	Кол.	Масса ед., кг	Примечание
Пр-1	Серия 1.038.1-1	3 ПБ 16-37	6	102	
Пр-2	Серия 1.038.1-1	3 ПБ 21-8	12	137	
Пр-3	Серия 1.038.1-1	3 ПБ 13-37	3	85	
Проект №1/2016					
Деревня Дусай-Кичу, Мензелинского района РТ					
Изм.	Кол. уч.	Лист	№ док.	Подп.	Дата
Беседка			Стадия	Лист	Листов
План перемычек, ведомость перемычек, спецификация перемычек			РП	14	14

# Ведомость перемычек

Марка	Схема сечения
Пр-1	
Пр-2	
Пр-3	

Согласовано

Взам. инв. №

Подпись и дата

Инв. № подл.