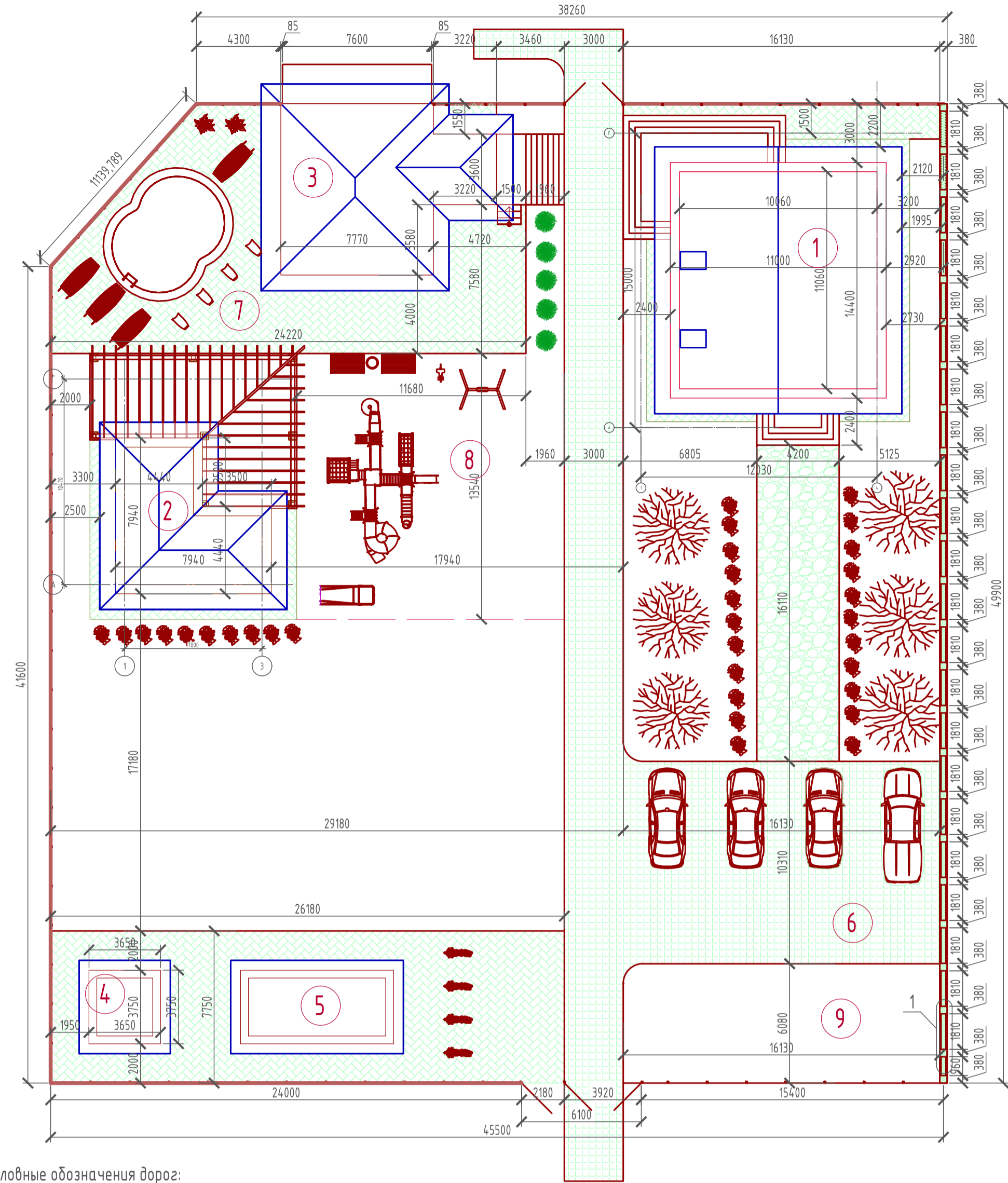
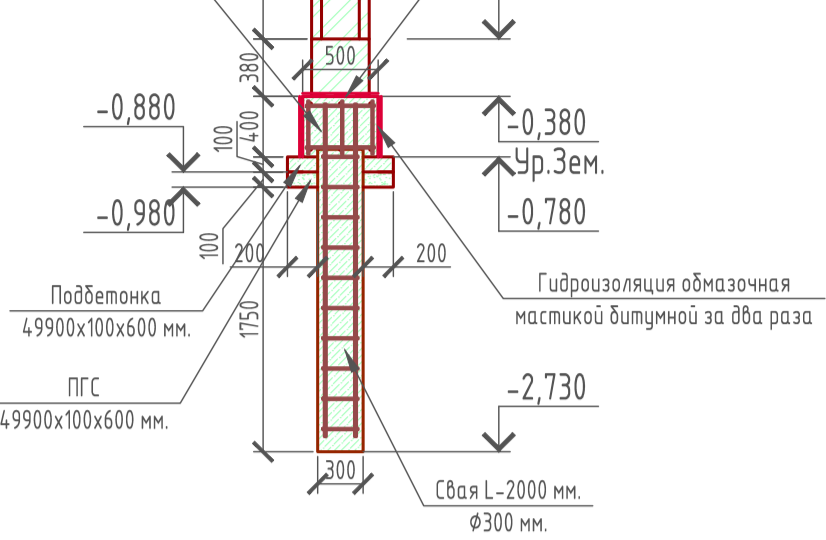
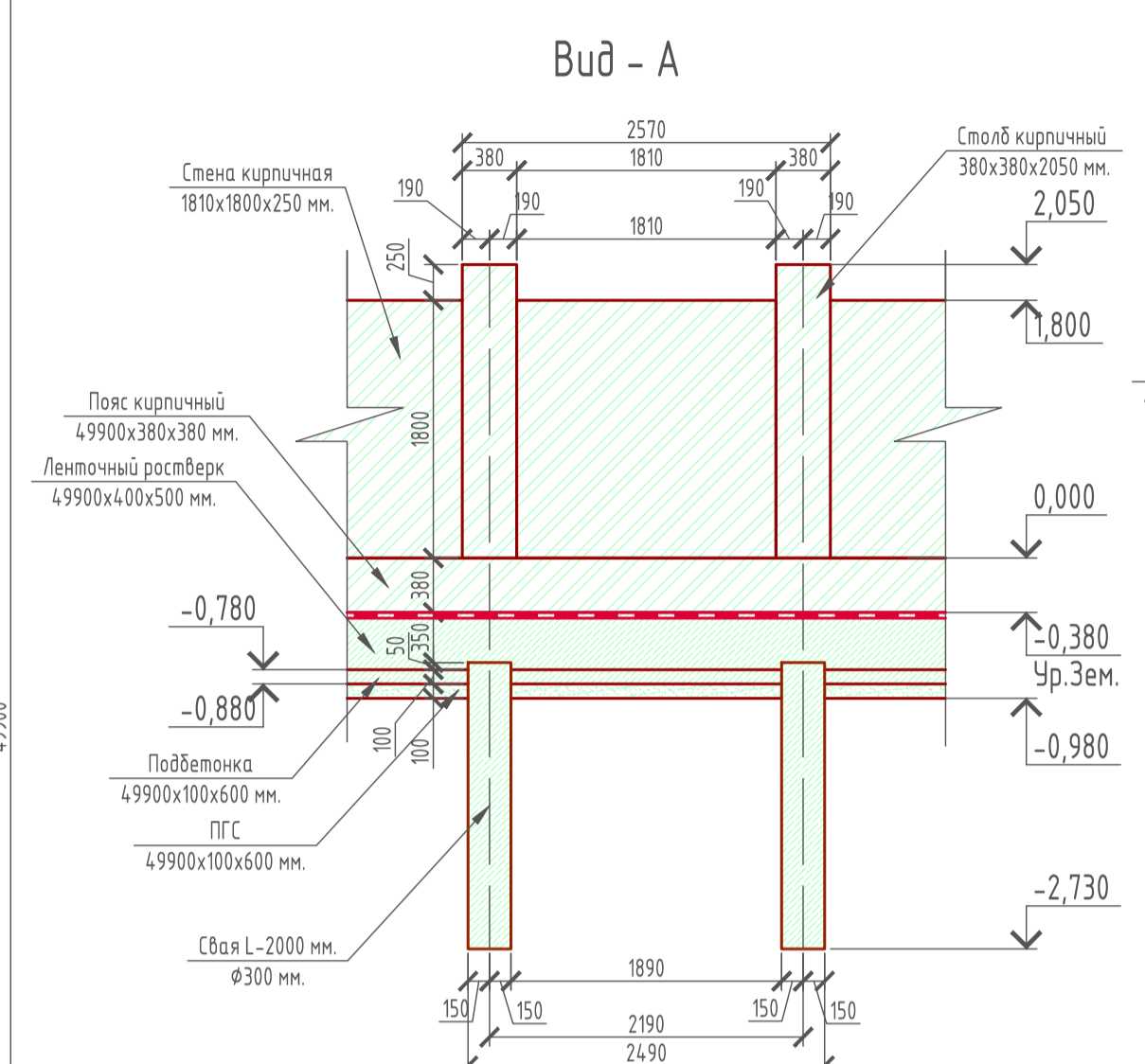
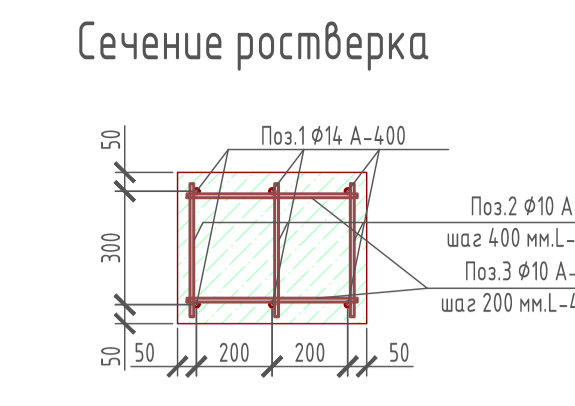
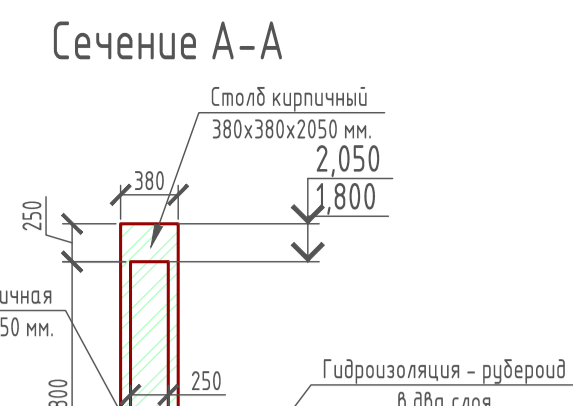
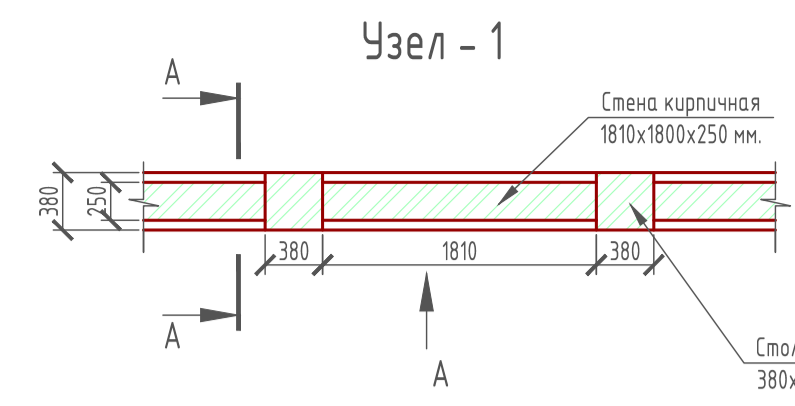


Схема планировочной организации земельного участка  
М 1:200



Условные обозначения дорог:

- 1 - Пирог площадок  
2 - Пирог дороги и стоянки  
3 - Пирог пешеходной дорожки
1. Уплотненный грунт  
2. Геоткань  
3. Гравий - 100 мм.  
4. Песчаная подготовка - 100 мм.  
5. Песчано-цементная смесь - 40 мм.  
6. Брусчатка - 60 мм.
1. Уплотненный грунт  
2. Щебень гранитный - 200 мм.  
3. Бетонная подготовка - 80 мм. (бетон В 7,5)  
4. Дорога бетонная - 120 мм. (бетон В 25)
1. Уплотненный грунт  
2. Песчано-цементная смесь - 40 мм.  
3. Песчано-цементная смесь - 40 мм.  
4. Дорога бетонная - 120 мм. (бетон В 25)  
5. Грунт с семенами травы



Спецификация материалов на С-1

Поз.	Обозначение	Наименование	Кол-во	Масса Ед.	Примечание
1	ГОСТ 5781-82*	Ø14 А-400 L-2200 мм.	4	2,6580	10,6320
2	ГОСТ 5781-82*	Ø10 А-400 L-200 мм.	40	0,1230	4,9200
3	Свая С-1	Бетон В 15, F-100, W-6	0,14	-	м³

Спецификация материалов на ростверк

Поз.	Обозначение	Наименование	Кол-во	Масса Ед.	Примечание
1	ГОСТ 5781-82*	Ø14 А-400 L-299,4 мм/п	-	-	361,67
2	ГОСТ 5781-82*	Ø10 А-400 L-352 мм.	250	0,217	54,25
3	ГОСТ 5781-82*	Ø10 А-400 L-450 мм.	750	0,2780	208,500
5	Ленточный ростверк	Бетон В 25, F-100, W-6	9,98	-	м³

Ведомость расхода стали

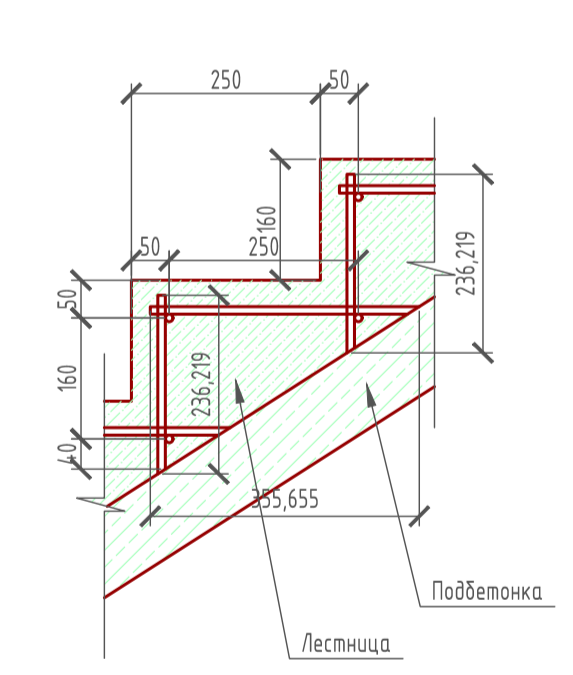
Марка элемента	Изделия арматурные				Всего
	Арматура класса				
	A240	A400	Ø6	Ø8	
Свая С-1	-	-	10,832	4,92	15,552

Ведомость расхода стали

Марка элемента	Изделия арматурные				Всего
	Арматура класса				
	A240	A400	Ø6	Ø8	
Ростверк	-	-	361,67	262,15	624,42

Спецификация кирпичных стен:  
Лента кирпичная - 7,21 м³ (284,8 шт.) кирпич одинарный рядовой полнотелый (ГОСТ 530-2007) М 150  
Столб кирпичный - 6,96 м³ (274,9 шт.) кирпич одинарный рядовой полнотелый облицовочный (ГОСТ 530-2007) М 150  
Стена кирпичная - 18,25 м³ (7300 шт.) кирпич одинарный рядовой полнотелый облицовочный (ГОСТ 530-2007) М 150

Фрагмент лестницы



- Условные обозначения:
- Брусчатка
  - Натуральный камень
  - Деревья, кустарники, ели, цветы
  - Забор из профлиста
  - Бетон
  - Газон из травы

- Примечание:
- Схема планировочной организации земельного участка под строительство зданий выполнена на основании кадастрового плана ( кадастровый № ) и свидетельства о государственной регистрации права собственности на Земельный участок
  - Размеры и конфигурация объектов капитального строительства на схеме планировочной организации земельного участка указаны в соответствии с пожеланиями Заказчика земельного участка.
  - Границы размещения жилого дома и других построек нанесены в соответствии с требованиями СНиП 2.07.01-89\* "Градостроительство. Планировка и застройка городских и сельских поселений", и ТСН 30-303-2000 МО "Планировка и застройка городских и сельских поселений".
  - Размещение гидроизолированного выгреба располагается на расстоянии не менее 15 м. от соседнего жилого дома, от дачи обеспечен слив сточных вод в гидроизолированный выгреб.
  - Максимально допустимая высота ограждения земельного участка по фасадной меже должна быть не более 1,8 м. Конструкция ограждения по смежной границе должна обеспечивать инсоляцию и проницаемость снежного участка.
  - Размеры на схеме планировочной организации земельного участка даны в миллиметрах.

Технико-Экономические Показатели бани, ГРП, здание для охранников

Номер на плане	Наименование	Значение
1	Площадь застройки бани (существующие)	91,88 м²
2	Площадь застройки ГРП (существующие)	13,688 м²
3	Площадь застройки здания для охранников (существующие)	29,25 м²

Технико-Экономические Показатели беседки

Номер на плане	Наименование	Значение
1	Площадь застройки беседки	112,916 м²
2	Общая площадь беседки	98,87 м²
3	Жилая площадь беседки	-
4	Этажность беседки	1 этаж
5	Высота в коньке	5,112 м
6	Размеры беседки в плане по осям	10,47x7 м
7	Материал стен жилого дома	Газобетонные блоки

Технико-Экономические Показатели жилого дома

Номер на плане	Наименование	Значение
1	Площадь застройки жилого дома	171,288 м²
2	Общая площадь жилого дома	225,457 м²
3	Жилая площадь жилого дома	126,92 м²
4	Этажность жилого дома	1 этаж, мансарда
5	Высота в коньке	9,313 м
6	Размеры жилого дома в плане по осям	15x12,03 м
7	Материал стен жилого дома	Газобетонные блоки

Экспликация зданий и сооружений

Номер на плане	Наименование	Примечание
1	Проектируемый жилой дом	Проект.
2	Проектируемая беседка	Проект.
3	Баня	Существующая.
4	ГРП (газо-распределительная подстанция)	Существующая.
5	Здание для охранников	Существующая.
6	Стоянка для автомобилей под навесом	Проект.
7	Зона отдыха с бассейном	Проект.
8	Детская площадка	Проект.
9	Место под вальер	Проект.

Баланс участка

Поз.	Наименование	Тип	Площадь покрытия, м²	Примечание
1	Площадь участка		2239,620	100 %
2	Площадь площадок из брусчатки		340,650	15 %
3	Площадь дорожки из натурального камня		67,662	3 %
4	Площадь стоянки и дороги из бетона		319,615	14 %
5	Детская площадка		184,685	8 %
6	Площадь застройки		419,282	19 %
7	Площадь озеленения		809,656	36 %
8	Площадь под вальер		98,070	5 %

1/2016 - ПП

Деревня Дусай-Кичи, Мензлинского района, РТ

Изм.	Кол.уч.	Лист	№ док.	Подп.	Дата	Стадия	Лист	Листов
		РД	1				1	1

000  
"ЭлитСтройПроект-НН"

Формат А1