

ООО "ЭлитСтройПроект-НЧ"
Эл.почта: elitstroyproyektnch@mail.ru
Сайт: elitstroyproyektnch.ru
Тел. +7 (930) 806 8678
+7 (986) 726 6196

Том 1 - Архитектурный раздел
Проект №16/2016
Одноэтажный жилой дом с
мансардным этажом, с
присоединенным гаражом и
подвалом на одну семью



Борский район Нижегородской области,
коттеджный поселок "Серебряный Бор" 2016 год

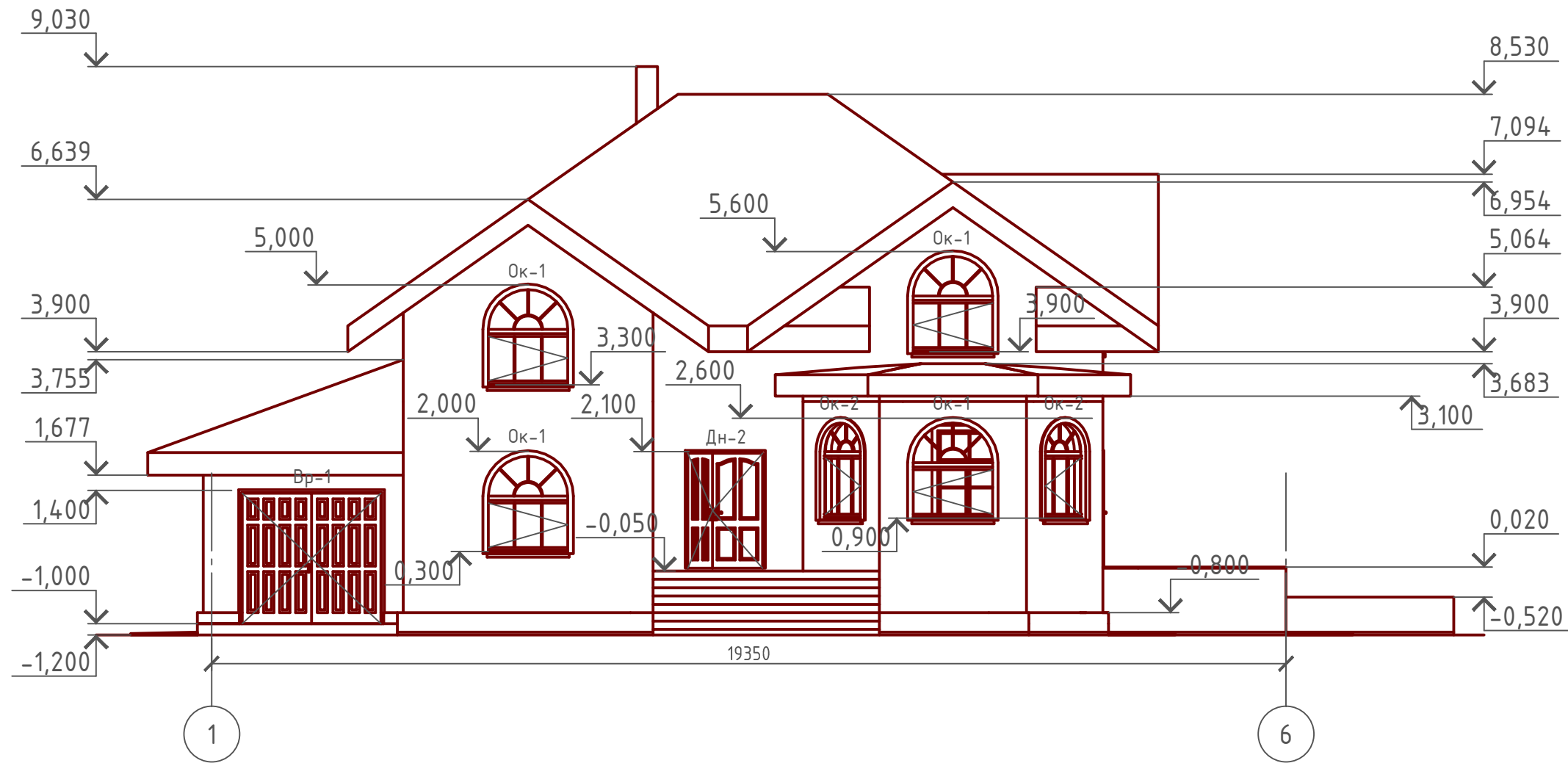
Согласовано

Взам. инв. №

Подпись и дата

Инв. № подл.

Фасад 1-6
М 1:100



Примечание:

Цоколь - отделка диким камнем (цветовое решение согласно дизайн-экстерьера)

Стены наружные - теплокирпич "WARM-STEIN" под покраску (цветовое решение согласно дизайн-экстерьера)

Кровля - металлочерепица "Монтерей" (цветовое решение согласно дизайн-экстерьера)

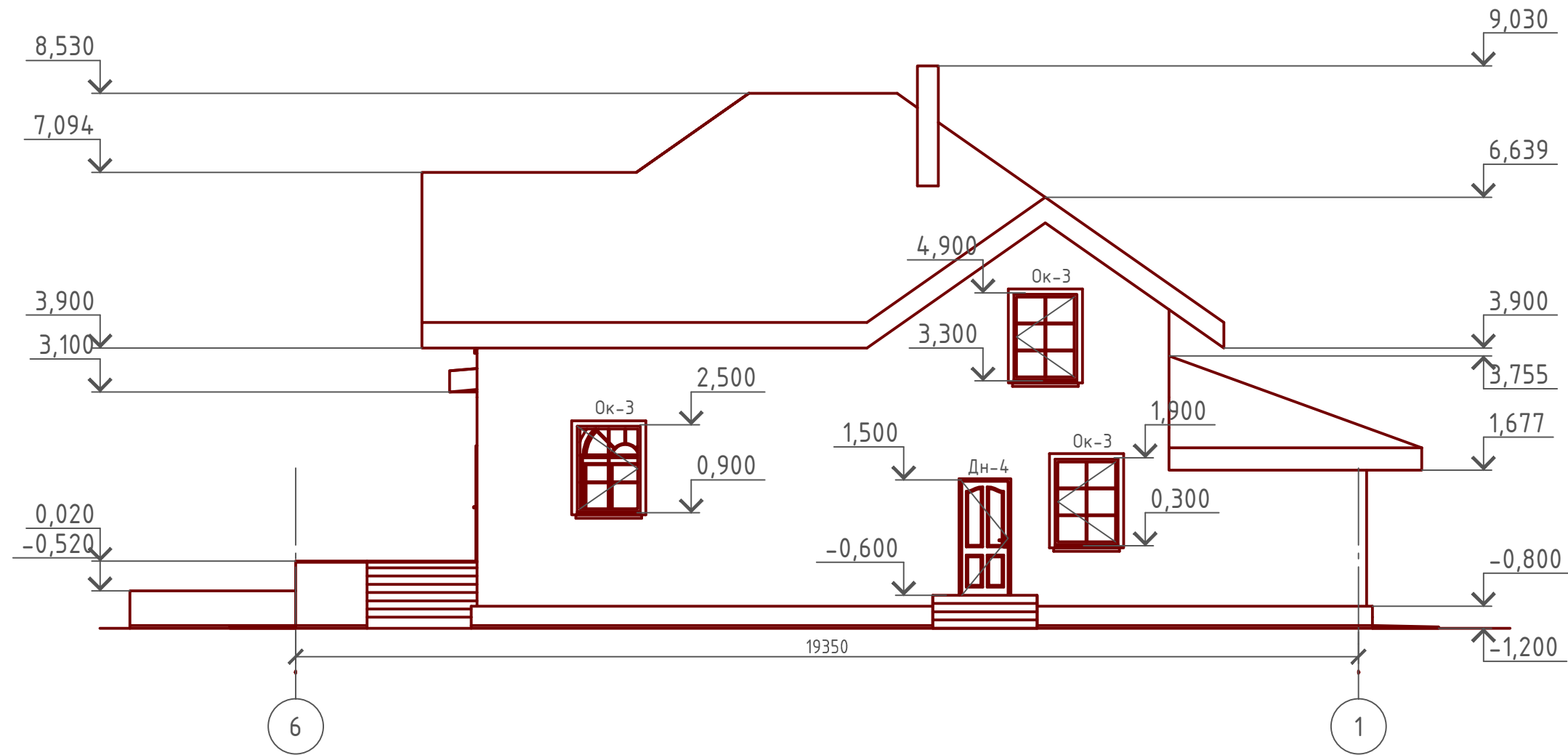
Ворота гаражные, окна и двери - индивидуальный заказ по желанию Заказчика.

Согласовано

Инв. № подл.	
Подпись и дата	
Взам. инв. №	

Проект № 16/2016						АР			
Борский район Нижегородской области, коттеджный поселок "Серебряный Бор"									
Изм.	Кол. уч.	Лист	№ док.	Подп.	Дата	Одноэтажный жилой дом с мансардным этажом пристроенным гаражом и подвалом на одну семью.	Стадия	Лист	Листов
							РП	5	20
Фасад 1-6						ООО "ЭлитСтройПроект-НЧ"			

Фасад 6-1
М 1:100



Примечание:

Цоколь - отделка диким камнем (цветовое решение согласно дизайн-экстерьера)

Стены наружные - теплокирпич "WARM-STEIN" под покраску (цветовое решение согласно дизайн-экстерьера)

Кровля - металлочерепица "Монтерей" (цветовое решение согласно дизайн-экстерьера)

Ворота гаражные, окна и двери - индивидуальный заказ по желанию Заказчика.

Согласовано

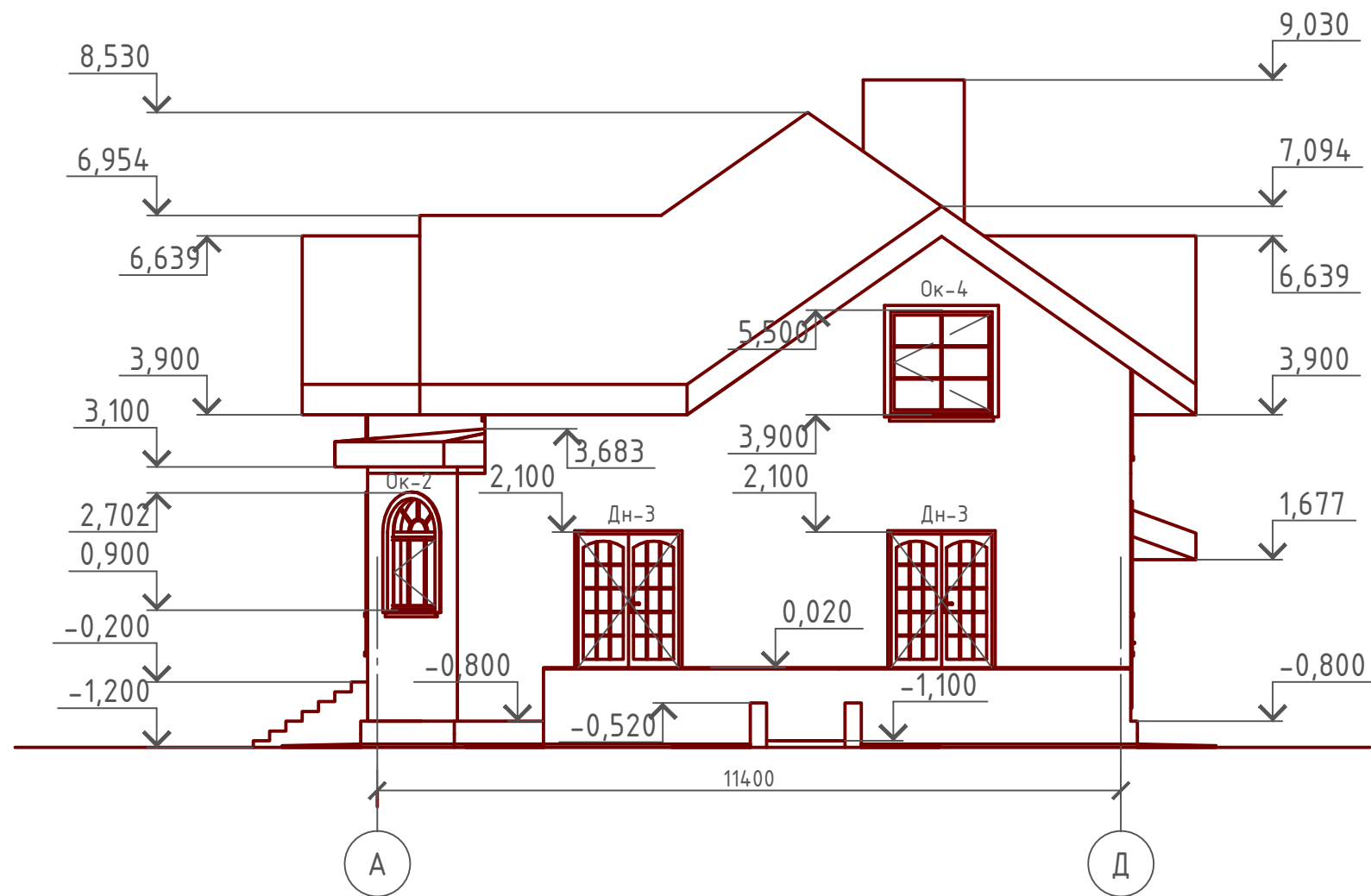
Взам. инв. №

Подпись и дата

Инв. № подл.

						Проект № 16/2016	АР		
						Борский район Нижегородской области, коттеджный поселок "Серебряный Бор"			
Изм.	Кол. уч.	Лист	№ док.	Подп.	Дата	Одноэтажный жилой дом с мансардным этажом пристроенным гаражом и подвалом на одну семью.	Стадия	Лист	Листов
							РП	6	20
						Фасад 6-1	ООО "ЭлитСтройПроект-НЧ"		

Фасад А-Д
М 1:100



Примечание:

Цоколь - отделка диким камнем (цветовое решение согласно дизайн-экстерьера)

Стены наружные - теплокирпич "WARM-STEIN" под покраску (цветовое решение согласно дизайн-экстерьера)

Кровля - металлочерепица "Монтерей" (цветовое решение согласно дизайн-экстерьера)

Ворота гаражные, окна и двери - индивидуальный заказ по желанию Заказчика.

Согласовано

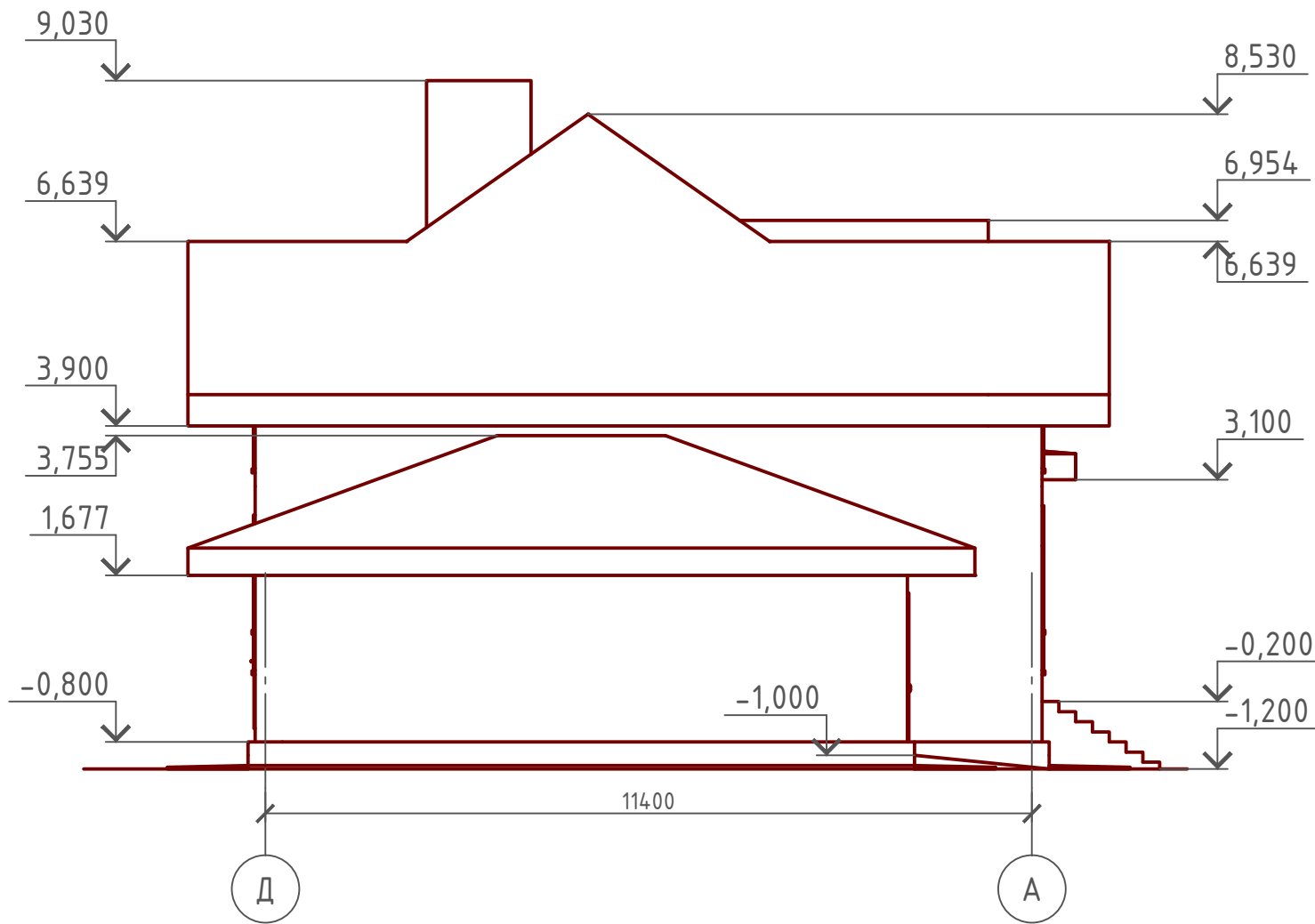
Взам. инв. №

Подпись и дата

Инв. № подл.

Проект № 16/2016						АР		
Борский район Нижегородской области, коттеджный поселок "Серебряный Бор"								
Изм.	Кол. уч.	Лист	№ док.	Подп.	Дата	Стадия	Лист	Листов
						РП	7	20
Одноэтажный жилой дом с мансардным этажом пристроенным гаражом и подвалом на одну семью.						ООО "ЭлитСтройПроект-НЧ"		
Фасад А-Д								

Фасад Д-А
М 1:100



Примечание:

Цоколь - отделка диким камнем (цветовое решение согласно дизайн-экстерьера)

Стены наружные - теплокирпич "WARM-STEIN" под покраску (цветовое решение согласно дизайн-экстерьера)

Кровля - металлочерепица "Монтерей" (цветовое решение согласно дизайн-экстерьера)

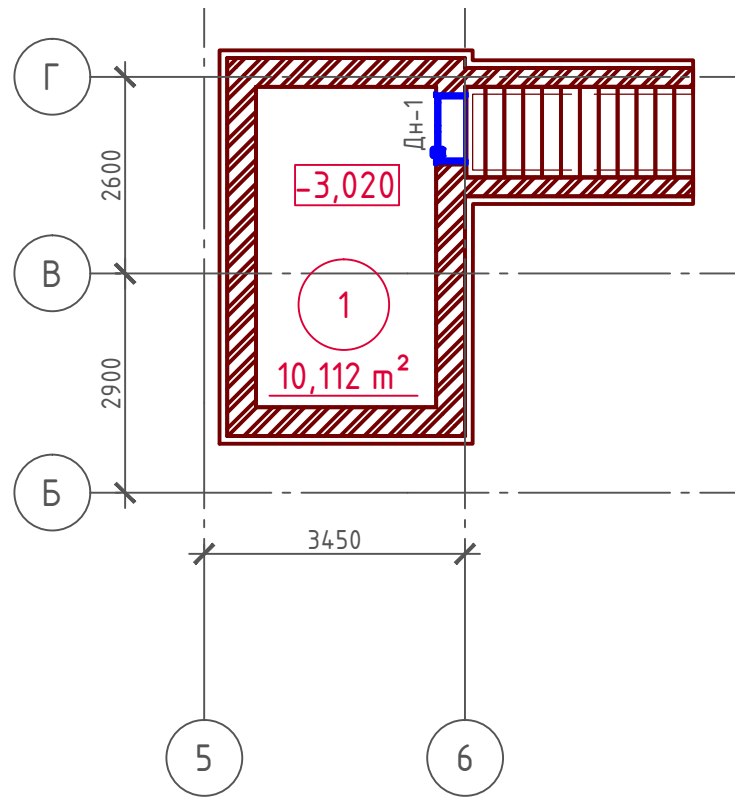
Ворота гаражные, окна и двери - индивидуальный заказ по желанию Заказчика.

Согласовано

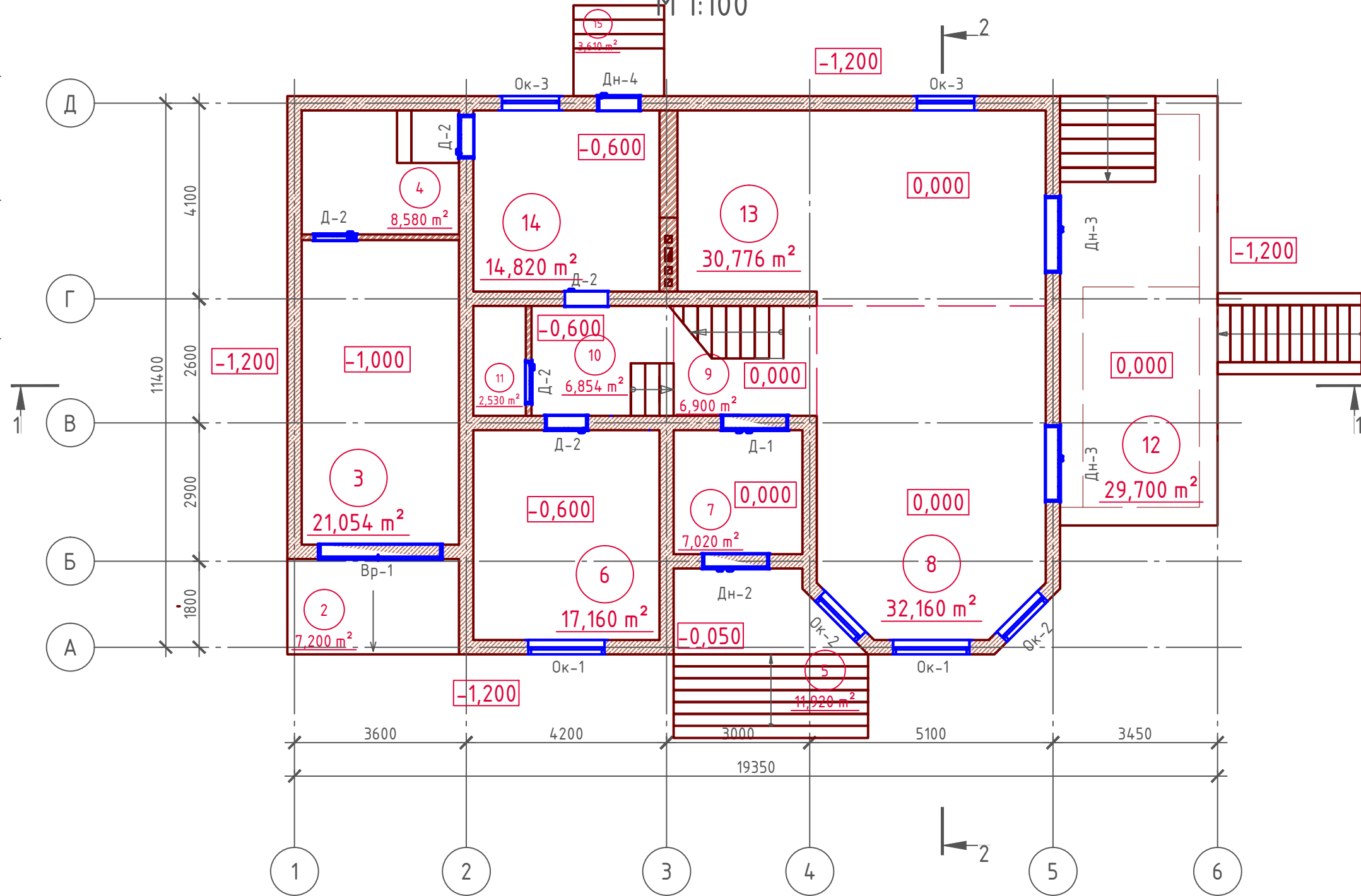
Инв. № подл.	Подпись и дата	Взам. инв. №

Проект № 16/2016						АР		
Борский район Нижегородской области, коттеджный поселок "Серебряный Бор"								
Изм.	Кол. уч.	Лист	№ док.	Подп.	Дата			
Одноэтажный жилой дом с мансардным этажом пристроенным гаражом и подвалом на одну семью.						Стадия	Лист	Листов
						РП	8	20
Фасад Д-А						ООО "ЭлитСтройПроект-НЧ"		

План подвала
М 1:100



План 1-го этажа
М 1:100



Согласовано

Взам. инв. №

Подпись и дата

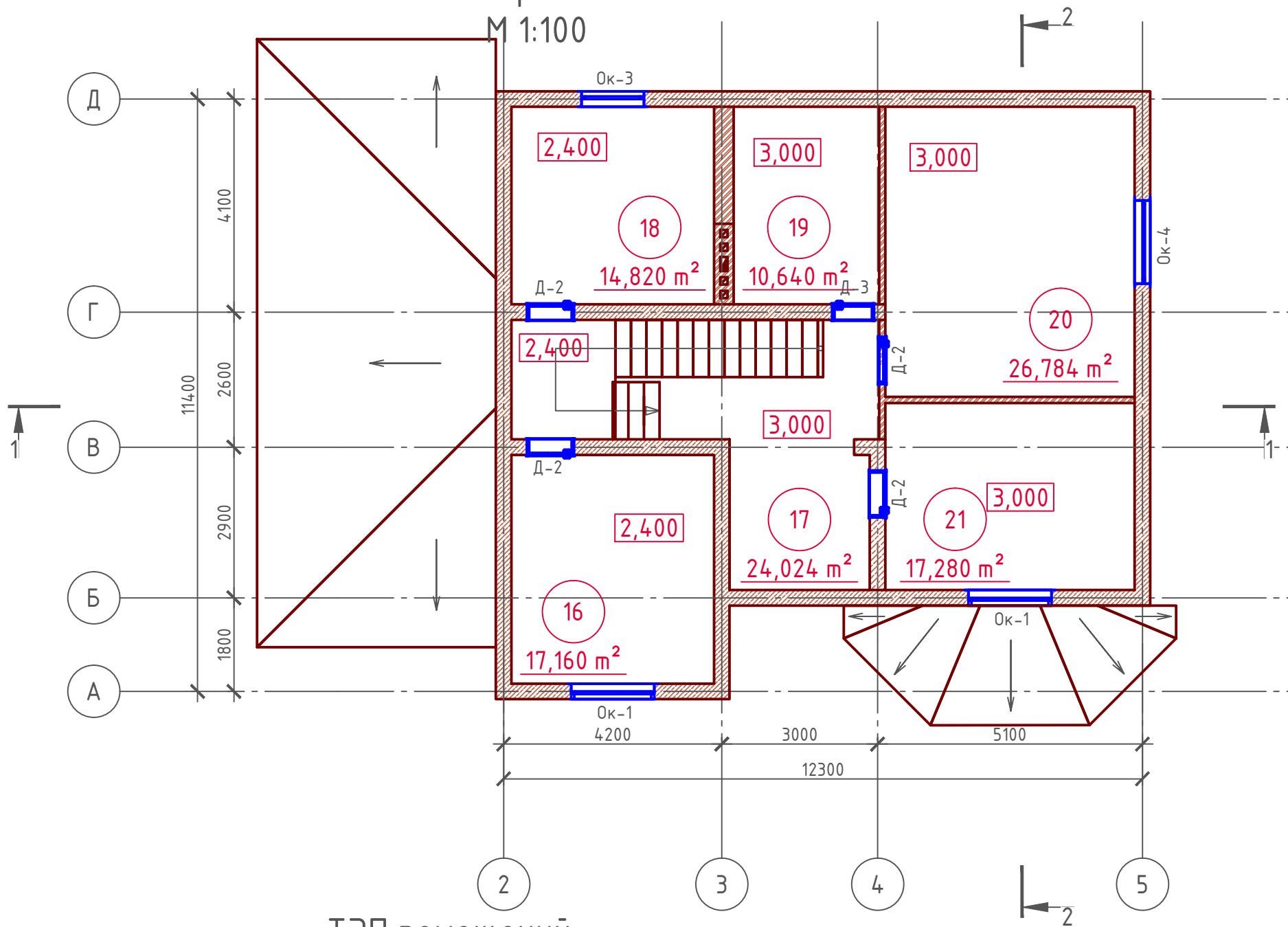
Инв. № подл.

Проект № 16/2016						АР			
Борский район Нижегородской области, коттеджный поселок "Серебряный Бор"									
Изм.	Кол. уч.	Лист	№ док.	Подп.	Дата	Одноэтажный жилой дом с мансардным этажом пристроенным гаражом и подвалом на одну семью.	Стадия РП	Лист 9	Листов 20
План подвала и план 1-го этажа с отметками.						ООО "ЭлитСтройПроект-НЧ"			

Формат А3

План мансардного этажа

М 1:100



ТЭП помещений

	Общая площадь помещений	В том числе		Кроме того: приведенная площадь, балконов, террас, парковок
		Жилая	Вспомогательная	
Подвал	10,112	0	10,112	0
1-ый этаж	169,109	В том числе		Кроме того: приведенная площадь, балконов, террас, парковок
		Жилая	109,796	
Мансардный этаж	110,708	В том числе		Кроме того: приведенная площадь, балконов, террас, парковок
		Жилая	49,484	

Экспликация помещений

Номер помещения	Наименование	Площадь, м²
1	Подвал	10,112
2	Въездная площадка в гараж	7,200
3	Гараж	21,054
4	Тамбур	8,580
5	Крыльцо (приведенная площадь 11,92x0,3)	3,576
6	Кабинет	17,160
7	Тамбур	7,020
8	Гостинная	32,160
9	Холл	6,900
10	Холл	6,854
11	Туалет	2,530
12	Терраса (приведенная площадь 29,7x0,3)	8,910
13	Кухня-столовая	30,776
14	Котельная	14,820
15	Крыльцо (приведенная площадь 3,61x0,3)	1,083
16	Спальная	17,160
17	Холл с лестничной клеткой	24,024
18	Санузел с сауной	14,820
19	Гардеробная	10,640
20	Спальная	26,784
21	Спальная	17,280
	ИТОГО:	289,929

Проект № 16/2016						АР			
Борский район Нижегородской области, коттеджный поселок "Серебряный Бор"									
Изм.	Кол. уч.	Лист	№ док.	Подп.	Дата	Одноэтажный жилой дом с мансардным этажом пристроенным гаражом и подвалом на одну семью.	Стадия	Лист	Листов
							РП	10	20
План мансардного этажа, экспликация помещений, ТЭП помещений						ООО "ЭлитСтройПроект-НЧ"			

Согласовано

Взам. инв. №

Подпись и дата

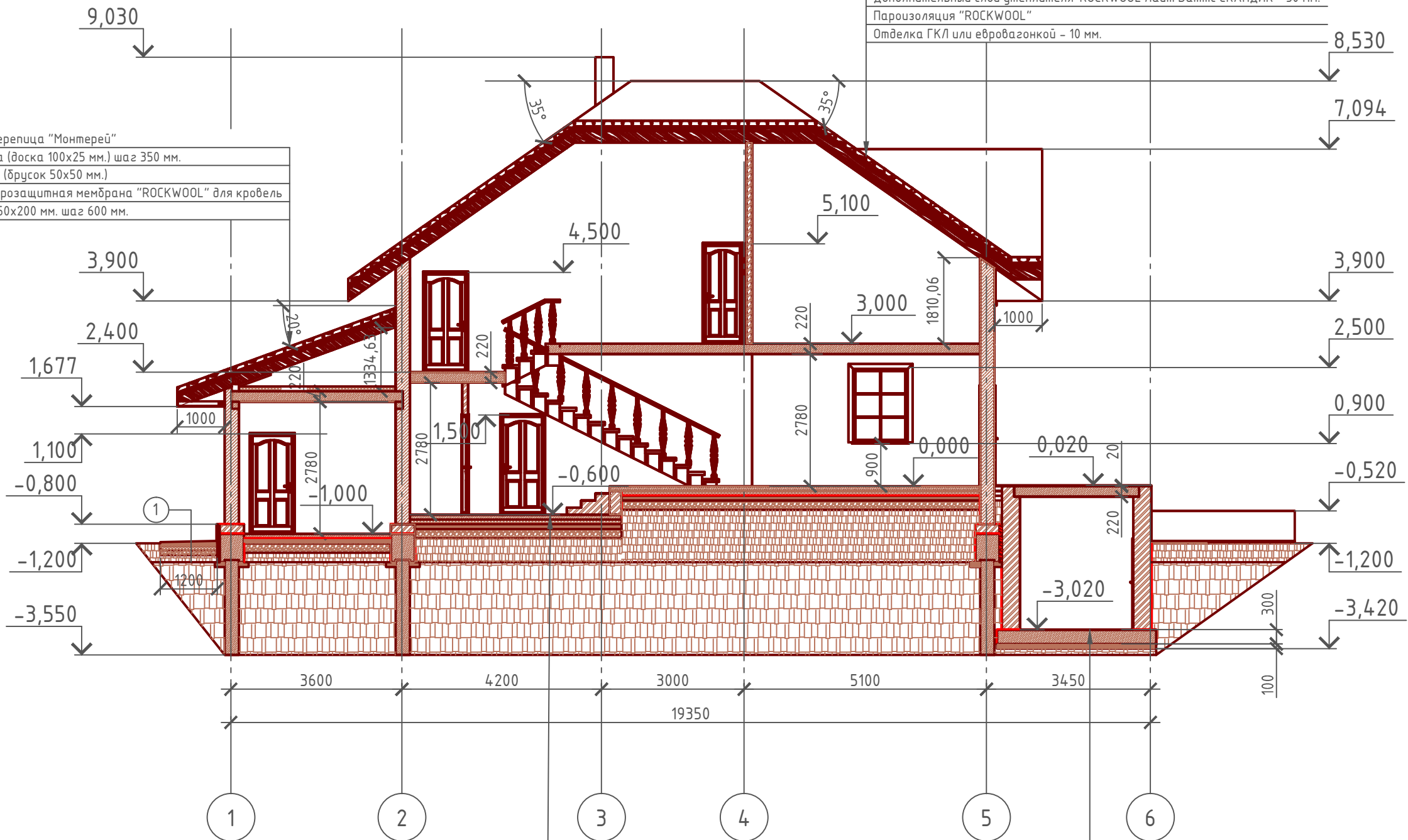
Инв. № подл.

Разрез 1-1 М 1:100

Металлочерепица "Монтерей"
Обрешетка (доска 100x25 мм.) шаг 350 мм.
Контрбрус (брусок 50x50 мм.)
Гидро-ветрозащитная мембрана "ROCKWOOL" для кровель
Утеплитель "ROCKWOOL Лайт Баттс СКАНДИК" - 200 мм.
Стропило 100x200 мм. шаг 600 мм. (спаренный брус 50x200 мм.)
Обрешетка (брусок 50x50 мм.) шаг 500 мм.
Дополнительный слой утеплителя "ROCKWOOL Лайт Баттс СКАНДИК" - 50 мм.
Пароизоляция "ROCKWOOL"
Отделка ГКЛ или евровагонкой - 10 мм.

① Отмостка (бетон В 7.5) - 100 мм.
Утеплитель "Пеноплекс" - 100 мм.
Песчаная подготовка - 100 мм.
Грунт.

Металлочерепица "Монтерей"
Обрешетка (доска 100x25 мм.) шаг 350 мм.
Контрбрус (брусок 50x50 мм.)
Гидро-ветрозащитная мембрана "ROCKWOOL" для кровель
Стропило 50x200 мм. шаг 600 мм.



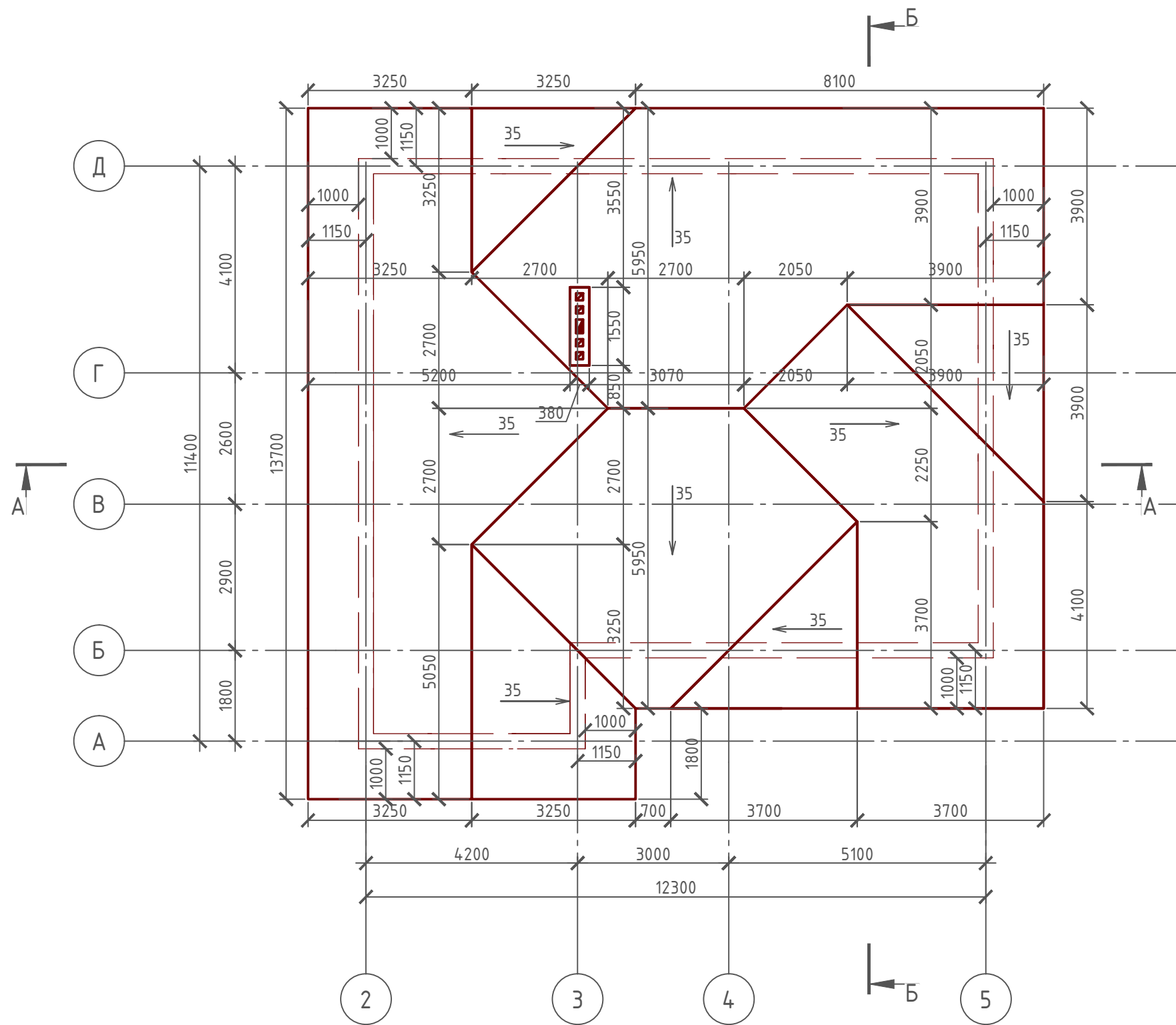
Пол бетонный армированный (бетон В 12,5; сетка Вр1 Ø5 мм. ячейка 100x100 мм.) - 100 мм.
Утеплитель "ПЕНОПЛЕКС" - 100 мм.
Парогидроизоляционная мембрана "ИЗОКОМ"
Бетонная подготовка (бетон В 7,5) - 100 мм.
Щебень втрамбованный в грунт (фракция 60x80 мм.) - 200 мм.
Обратная засыпка грунтом естественной влажности с послойным трамбованием - 300 мм.
Грунт в естественном залегании

Монолитная плита (бетон В 25, W6, F100) - 300 мм.
Подбетонка (бетон В 7.5) - 100 мм.
Грунт в естественном залегании

Пояснение по утеплению отмостки:
1. Для утепления отмостки вокруг здания использовать пенополистирол "Пеноплекс" или аналогичный ему материал. Ширина 1200 мм., толщиной 100 мм. (Основание: Альбом технических решений по применению теплоизоляции "Пеноплекс" в малоэтажном строительстве, разработанный - Федеральное государственное бюджетное учреждение "Научно-исследовательский институт строительной физики Российской академии архитектуры и строительной науки -НИИСФ РААСН г. Санкт Петербург 2012 год.) Режим эксплуатации здания - постоянно отапливаемый).
- так же дополнительно можно доутеплить все углы здания, еще одним слоем утеплителя толщиной 100 мм. на длину 1200 мм. в каждую сторону.

Проект № 16/2016						АР			
Борский район Нижегородской области, коттеджный поселок "Серебряный Бор"									
Изм.	Кол. уч.	Лист	№ док.	Подп.	Дата	Одноэтажный жилой дом с мансардным этажом пристроенным гаражом и подвалом на одну семью.	Стадия	Лист	Листов
							РП	13	20
Разрез 1-1						ООО "ЭлитСтройПроект-НЧ"			

План кровли дома М 1:100



Согласовано

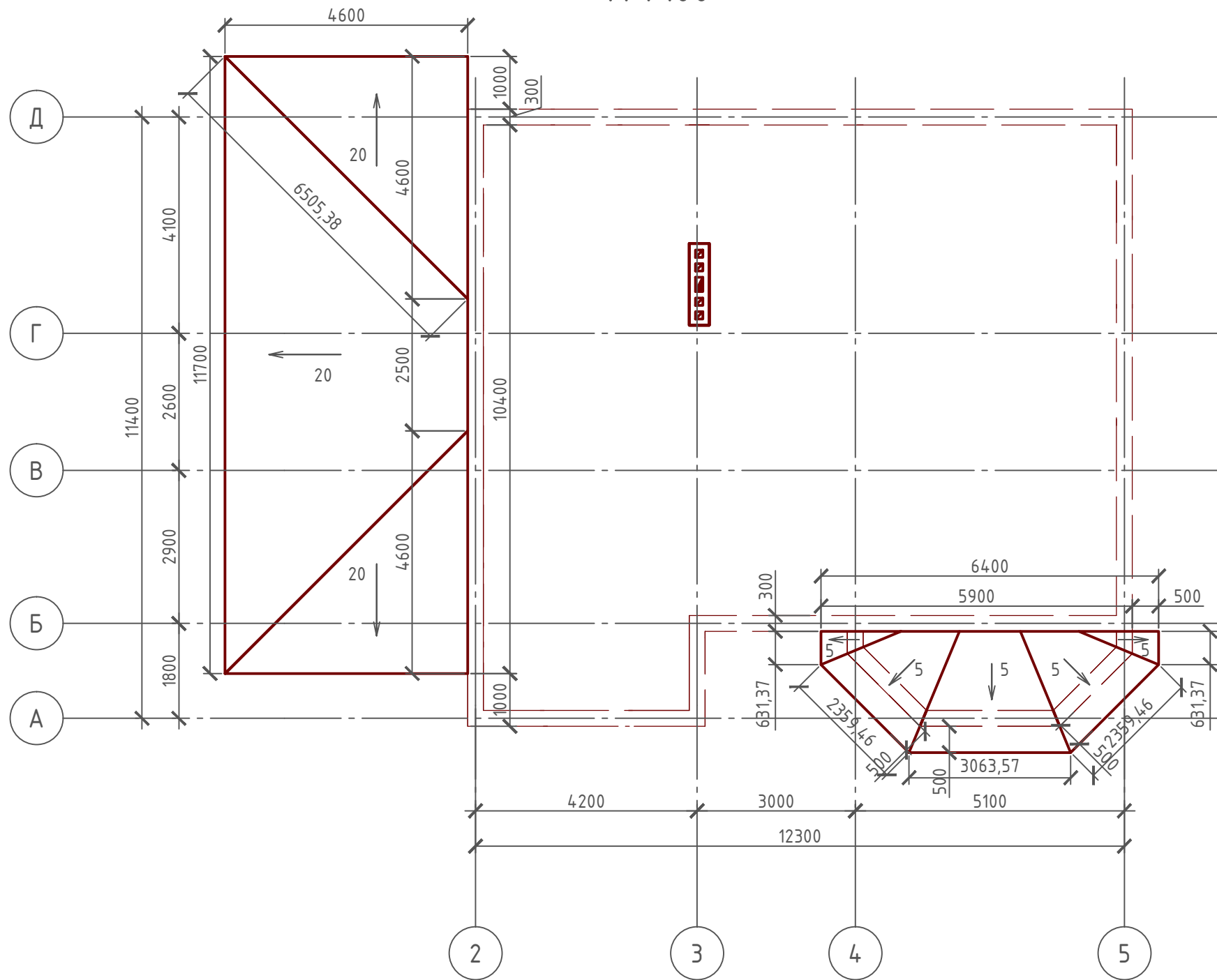
Взам. инв. №

Подпись и дата

Инв. № подл.

Проект № 16/2016						АР		
Борский район Нижегородской области, коттеджный поселок "Серебряный Бор"								
Изм.	Кол. уч.	Лист	№ док.	Подп.	Дата			
						Одноэтажный жилой дом с мансардным этажом пристроенным гаражом и подвалом на одну семью.		
						РП	15	20
План кровли						ООО "ЭлитСтройПроект-НЧ"		

План кровли гаража и эркера
М 1:100



Спецификация кровли на дом

№поз.	Обозначение	Наименование	Кол-во	Ед.изм.	Примечание
1		Металлочерепица "Монтерей"	254,65	м ²	
2		Гидро-ветрозащитная мембрана "ROCKWOOL"	254,65	м ²	
3		Утеплитель "ROCKWOOL Лайт Баттс СКАНДИК"	50,04	м ³	100+100=200 мм.
4		Пароизоляция "ROCKWOOL"	207,25	м ²	
5		Утеплитель "ROCKWOOL Лайт Баттс СКАНДИК"	12,51	м ³	50 мм.
6		Отделка ГКЛ или евровагонкой	207,25	м ²	

Спецификация кровли на эркер

№поз.	Обозначение	Наименование	Кол-во	Ед.изм.	Примечание
1		Металлочерепица "Монтерей"	12,06	м ²	
2		Гидро-ветрозащитная мембрана "ROCKWOOL"	11,99	м ²	

Спецификация кровли на эркер

№поз.	Обозначение	Наименование	Кол-во	Ед.изм.	Примечание
1		Металлочерепица "Монтерей"	58,04	м ²	
2		Гидро-ветрозащитная мембрана "ROCKWOOL"	57,32	м ²	

Примечание:

При устройстве снегодержателей, элементов водосточной системы, вентиляционных труб и кровли из металлочерепицы "Элитмонтерей", или аналогичным ему материалом, руководствоваться технологией монтажа завода-изготовителя данного материала.

Согласовано

Взам. инв. №

Подпись и дата

Инв. № подл.

Проект № 16/2016						АР
Борский район Нижегородской области, коттеджный поселок "Серебряный Бор"						
Изм.	Кол. уч.	Лист	№ док.	Подп.	Дата	
Одноэтажный жилой дом с мансардным этажом пристроенным гаражом и подвалом на одну семью.						Стадия РП
						Лист 16
						Листов 20
План кровли гаража и эркера, спецификация материалов на кровлю						000 "ЭлитСтройПроект-НЧ"

Формат А3