

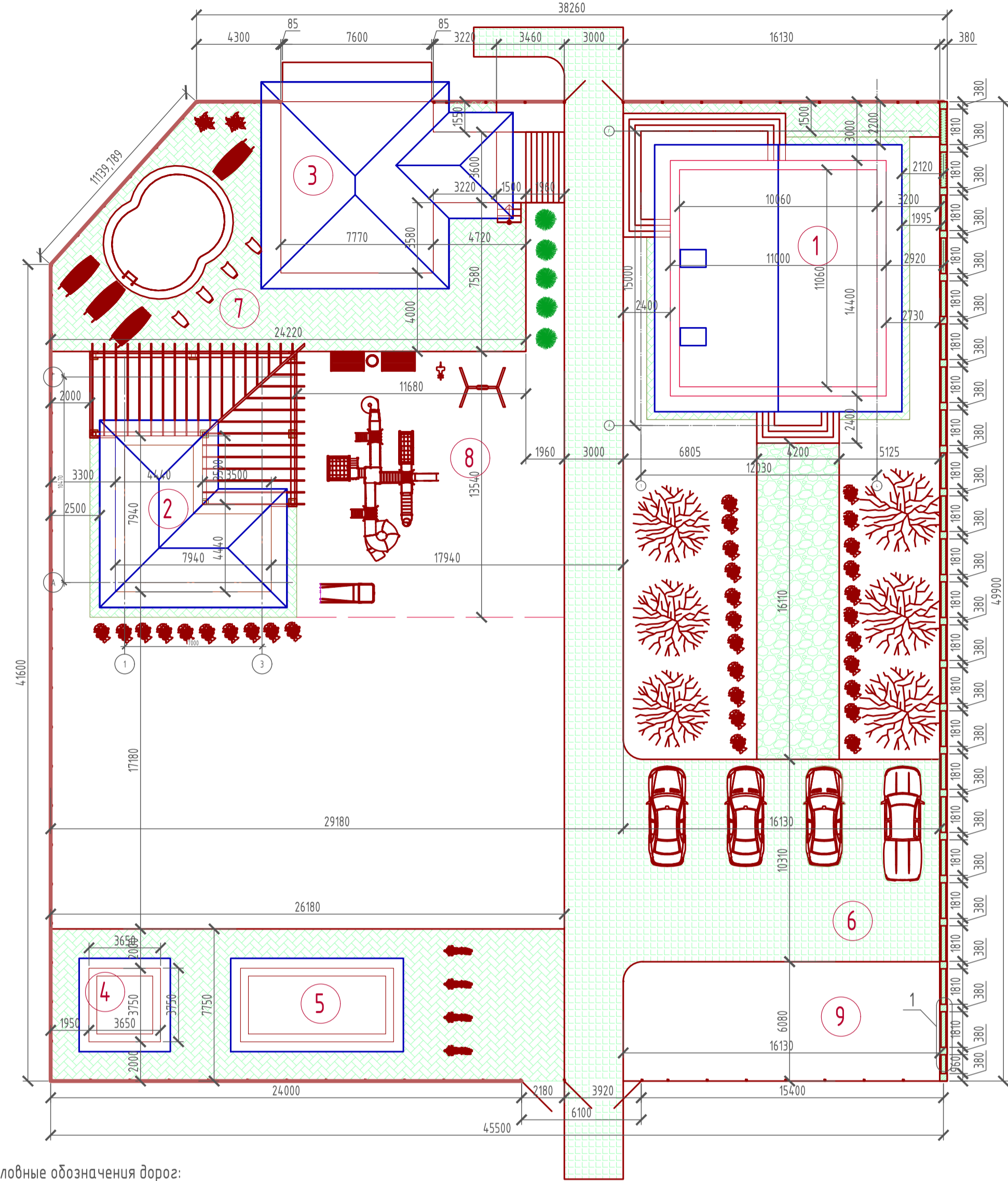
ООО "ЭлитСтройПроект-НЧ"
Эл.почта: elitstroyproyektnch@mail.ru
Сайт: elitstroyproyektnch.ru
Тел. +7 (927) 040 8629
+7 (987) 210 70 02

Том 1 - Архитектурный раздел
Проект №15/2016
Одноэтажный жилой дом с
мансардным этажом на одну
семью



Деревня Дусай-Кичу, Мензелинского района РТ 2016 год

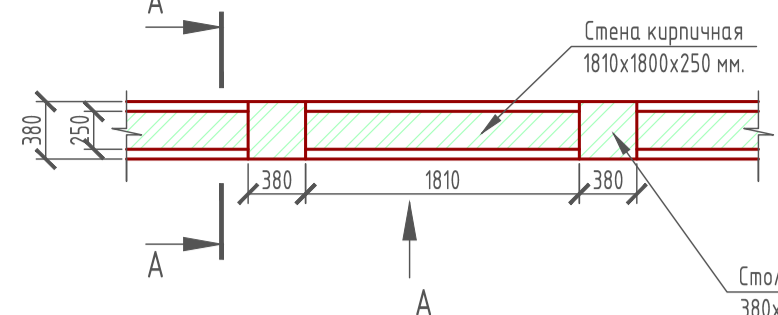
Схема планировочной организации земельного участка
М 1:200



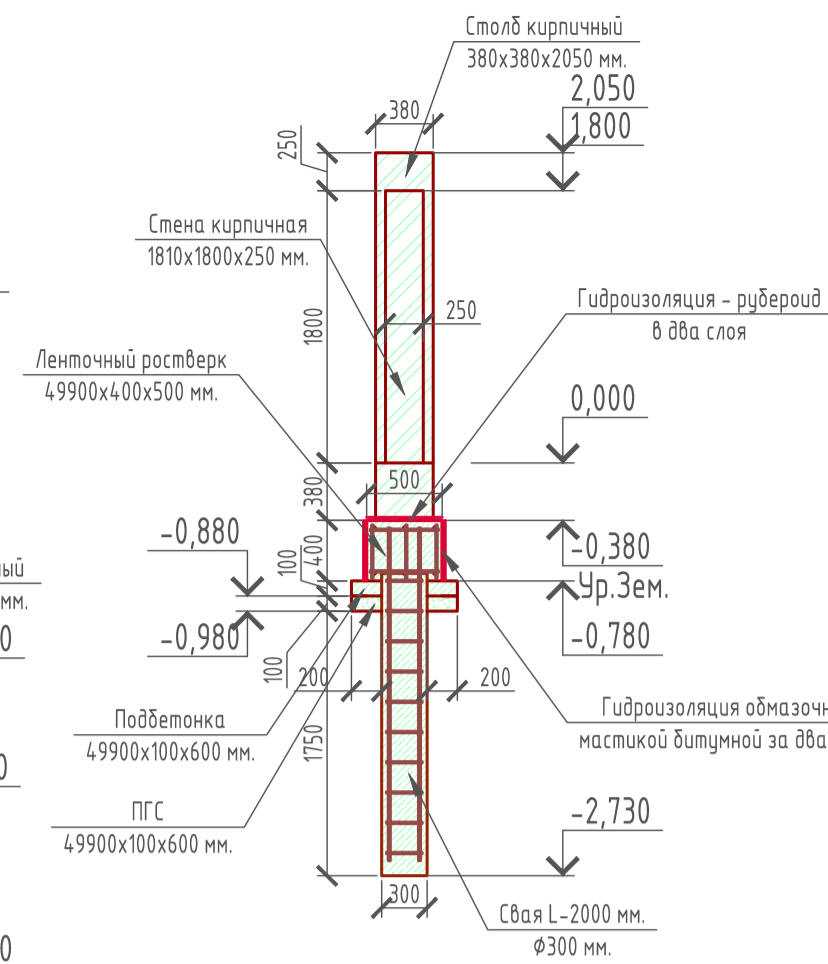
Условные обозначения дорог:

- 1 - Пирог площадок
2 - Пирог дороги и стоянки
3 - Пирог пешеходной дорожки
- | | | |
|-------------------------------------|---|-------------------------------------|
| 1. Уплотненный грунт | 1. Уплотненный грунт | 1. Уплотненный грунт |
| 2. Геоткань | 2. Щебень гранитный - 200 мм. | 2. Песчаная подготовка - 100 мм. |
| 3. Гравий - 100 мм. | 3. Бетонная подготовка - 80 мм. (бетон В 7,5) | 3. Песчано-цементная смесь - 40 мм. |
| 4. Песчаная подготовка - 100 мм. | 4. Дорога бетонная - 120 мм. (бетон В 25) | 4. Натуральный камень - 60 мм. |
| 5. Песчано-цементная смесь - 40 мм. | | 5. Грунт с семенами травы |
| 6. Брусчатка - 60 мм. | | |

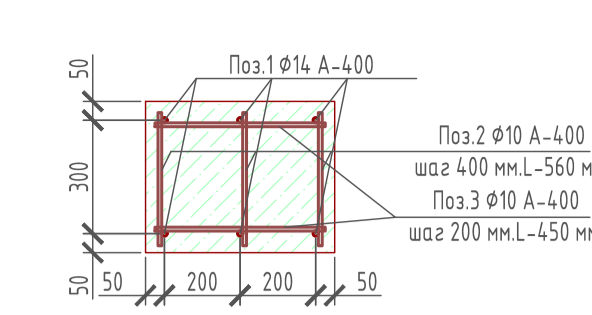
Узел - 1



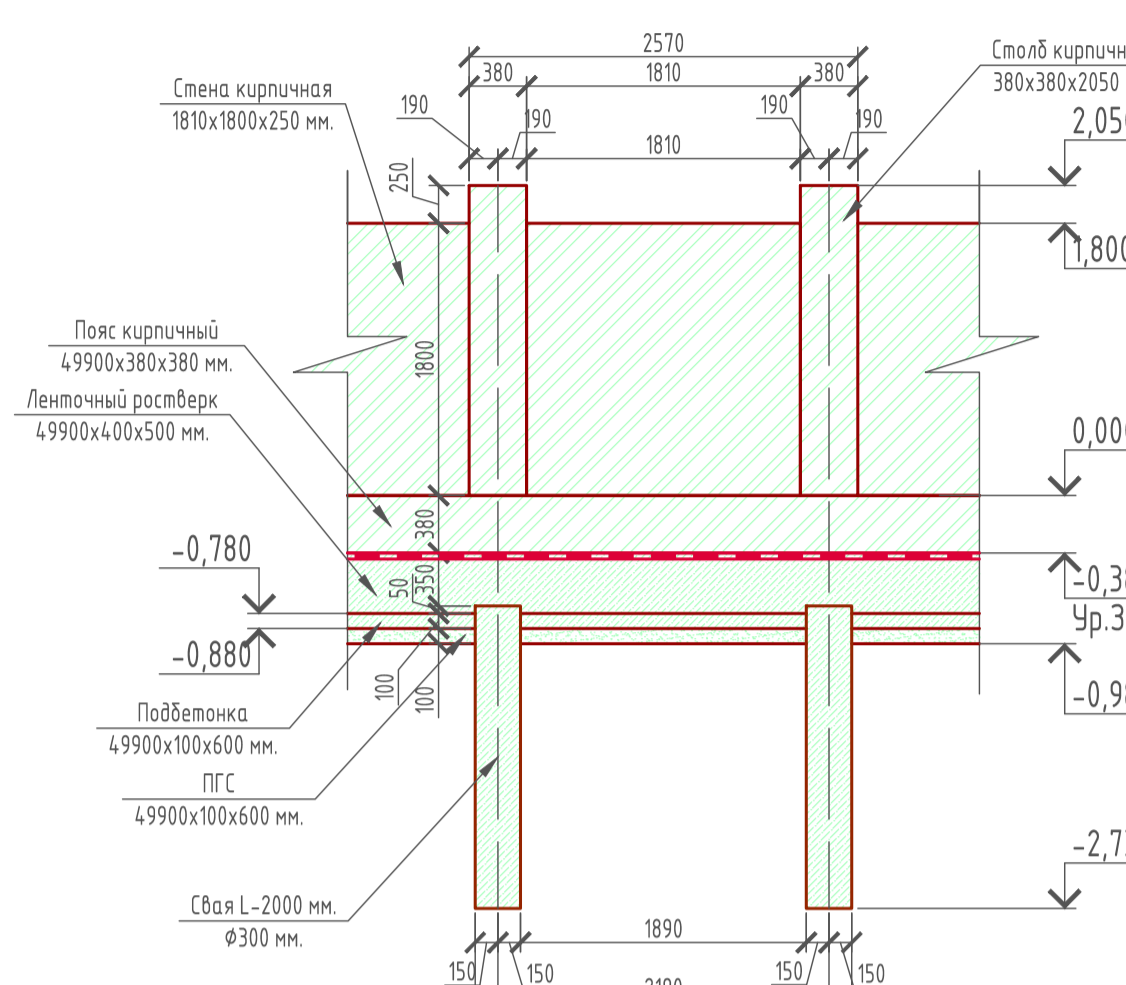
Сечение А-А



Сечение ростверка



Вид - А



Спецификация материалов на С-1

Поз.	Обозначение	Наименование	Кол-во	Масса Ед.	Примечание
1	ГОСТ 5781-82*	Ф14 А-400 L-2200 мм.	4	2,6580	10,6320
2	ГОСТ 5781-82*	Ф10 А-400 L-200 мм.	40	0,1230	4,9200
3	Свая С-1	Бетон В 15, F-100, W-6	0,14	-	м³

Спецификация материалов на ростверк

Поз.	Обозначение	Наименование	Кол-во	Масса Ед.	Примечание
1	ГОСТ 5781-82*	Ф14 А-400 L-299,4 мм/п	-	-	361,67
2	ГОСТ 5781-82*	Ф10 А-400 L-352 мм.	250	0,217	54,25
3	ГОСТ 5781-82*	Ф10 А-400 L-450 мм.	750	0,2780	208,500
5	Ленточный ростверк	Бетон В 25, F-100, W-6	9,98	-	м³

Ведомость расхода стали

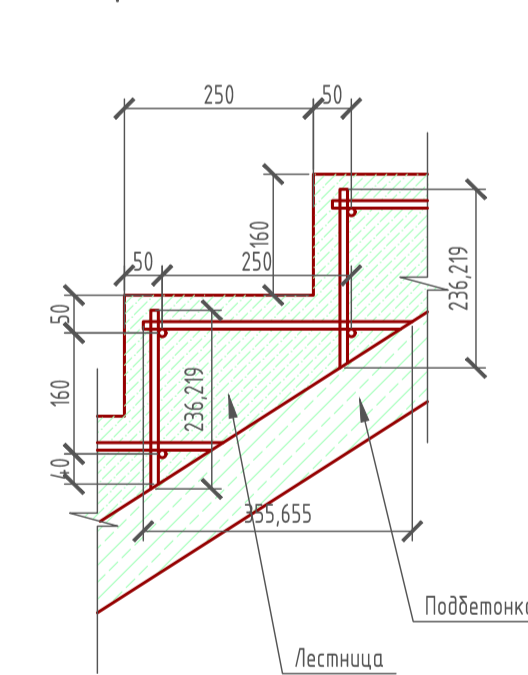
Марка элемента	Изделия арматурные				Всего
	Арматура класса		Всего		
	A240	A400	ГОСТ 5781-82*	ГОСТ 5781-82*	
Свая С-1	-	-	10,832	4,92	15,552

Ведомость расхода стали

Марка элемента	Изделия арматурные				Всего
	Арматура класса		Всего		
	A240	A400	ГОСТ 5781-82*	ГОСТ 5781-82*	
Ростверк	-	-	361,67	262,15	624,42

Спецификация кирпичных стен:
Лента кирпичная - 7,21 м³ (2848 шт.) кирпич одинарный рядовой полнотелый (ГОСТ 530-2007) М 150
Столб кирпичный - 6,96 м³ (2749 шт.) кирпич одинарный рядовой полнотелый облицовочный (ГОСТ 530-2007) М 150
Стена кирпичная - 18,25 м³ (7300 шт.) кирпич одинарный рядовой полнотелый облицовочный (ГОСТ 530-2007) М 150

Фрагмент лестницы



Условные обозначения:

- Брусчатка
- Натуральный камень
- Деревья, кустарники, ели, цветы
- Забор из профлиста
- Бетон
- Газон из травы

Примечание:

- Схема планировочной организации земельного участка под строительство зданий выполнена на основании кадастрового плана (кадастровый №) и свидетельства о государственной регистрации права собственности на земельный участок.
- Размеры и конфигурация объектов капитального строительства на схеме планировочной организации земельного участка указаны в соответствии с пожеланиями Заказчика земельного участка.
- Границы размещения жилого дома и других построек нанесены в соответствии с требованиями СНиП 2.07.01-89* "Градостроительство. Планировка и застройка городских и сельских поселений", и ТСН 30-303-2000 МО "Планировка и застройка городских и сельских поселений".
- Размещение гидроизолированного выгреба располагается на расстоянии не менее 15 м. от соседнего жилого дома, от дна обеспечен слив сточных вод в гидроизолированный выгреб.
- Максимально допустимая высота ограждения земельного участка по фасадной меже должна быть не более 1,8 м. Конструкция ограждения по смежной границе должна обеспечивать инсоляцию и проницаемость снежного участка.
- Размеры на схеме планировочной организации земельного участка даны в миллиметрах.

Технико-Экономические Показатели бани, ГРП, здание для охранников

Номер на плане	Наименование	Значение
1	Площадь застройки бани (существующие)	91,88 м²
2	Площадь застройки ГРП (существующие)	13,688 м²
3	Площадь застройки здания для охранников (существующие)	29,25 м²

Технико-Экономические Показатели беседки

Номер на плане	Наименование	Значение
1	Площадь застройки беседки	112,916 м²
2	Общая площадь беседки	98,87 м²
3	Жилая площадь беседки	-
4	Этажность беседки	1 этаж
5	Высота в коньке	5,112 м
6	Размеры беседки в плане по осям	10,47х7 м
7	Материал стен жилого дома	Газобетонные блоки

Технико-Экономические Показатели жилого дома

Номер на плане	Наименование	Значение
1	Площадь застройки жилого дома	171,288 м²
2	Общая площадь жилого дома	225,457 м²
3	Жилая площадь жилого дома	126,92 м²
4	Этажность жилого дома	1 этаж, мансарда
5	Высота в коньке	9,313 м
6	Размеры жилого дома в плане по осям	15х12,03 м
7	Материал стен жилого дома	Газобетонные блоки

Экспликация зданий и сооружений

Номер на плане	Наименование	Примечание
1	Проектируемый жилой дом	Проект.
2	Проектируемая беседка	Проект.
3	Баня	Существующая.
4	ГРП (газо-распределительная подстанция)	Существующая.
5	Здание для охранников	Существующая.
6	Стоянка для автомобилей под навесом	Проект.
7	Зона отдыха с бассейном	Проект.
8	Детская площадка	Проект.
9	Место под вальер	Проект.

Баланс участка

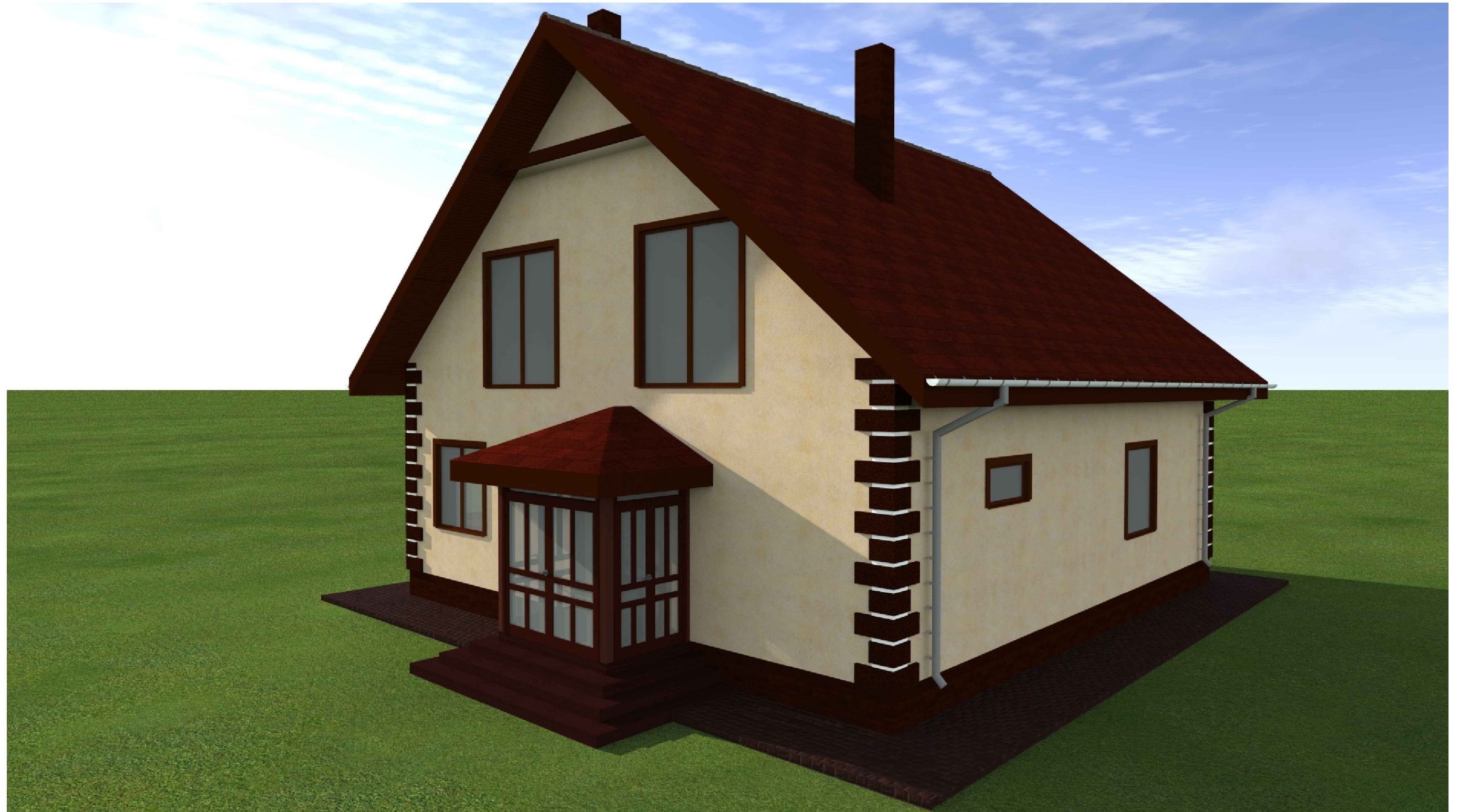
Поз.	Наименование	Тип	Площадь покрытия, м²	Примечание
1	Площадь участка		2239,620	100 %
2	Площадь площадок из брусчатки		340,650	15 %
3	Площадь дорожки из натурального камня		67,662	3 %
4	Площадь стоянки и дороги из бетона		319,615	14 %
5	Детская площадка		184,685	8 %
6	Площадь застройки		419,282	19 %
7	Площадь озеленения		809,656	36 %
8	Площадь под вальер		98,070	5 %

1/2016 - ГП

Деревня Дусай-Кичи, Мензелинского района, РТ

Изм.	Кол.уч.	Лист	№ док.	Подп.	Дата	Стадия	Лист	Листов
						РД	1	1
						000 "ЭлитСтройПроект-НН"		

Перспектива 1



Согласовано	
Взам. инв. №	
Подпись и дата	
Инв. № подл.	

						Проект №15 / 2016		АР	
						Деревня Дусай-Кичу, Мензелинского района РТ			
Изм.	Кол. уч.	Лист	№ док.	Подп.	Дата	Одноэтажный жилой дом с мансардным этажом	Стадия	Лист	Листов
							РП	5	23
						Перспектива 1		ООО "ЭлитСтройПроект-НЧ"	

Перспектива 2



Согласовано

Взам. инв. №

Подпись и дата

Инв. № подл.

						Проект №15 / 2016			АР		
						Деревня Дусай-Кичу, Мензелинского района РТ					
Изм.	Кол. уч.	Лист	№ док.	Подп.	Дата	Одноэтажный жилой дом с мансардным этажом	Стадия	Лист	Листов		
							РП	6	23		
						Перспектива 2		ООО "ЭлитСтройПроект-НЧ"			

Перспектива 4



Согласовано

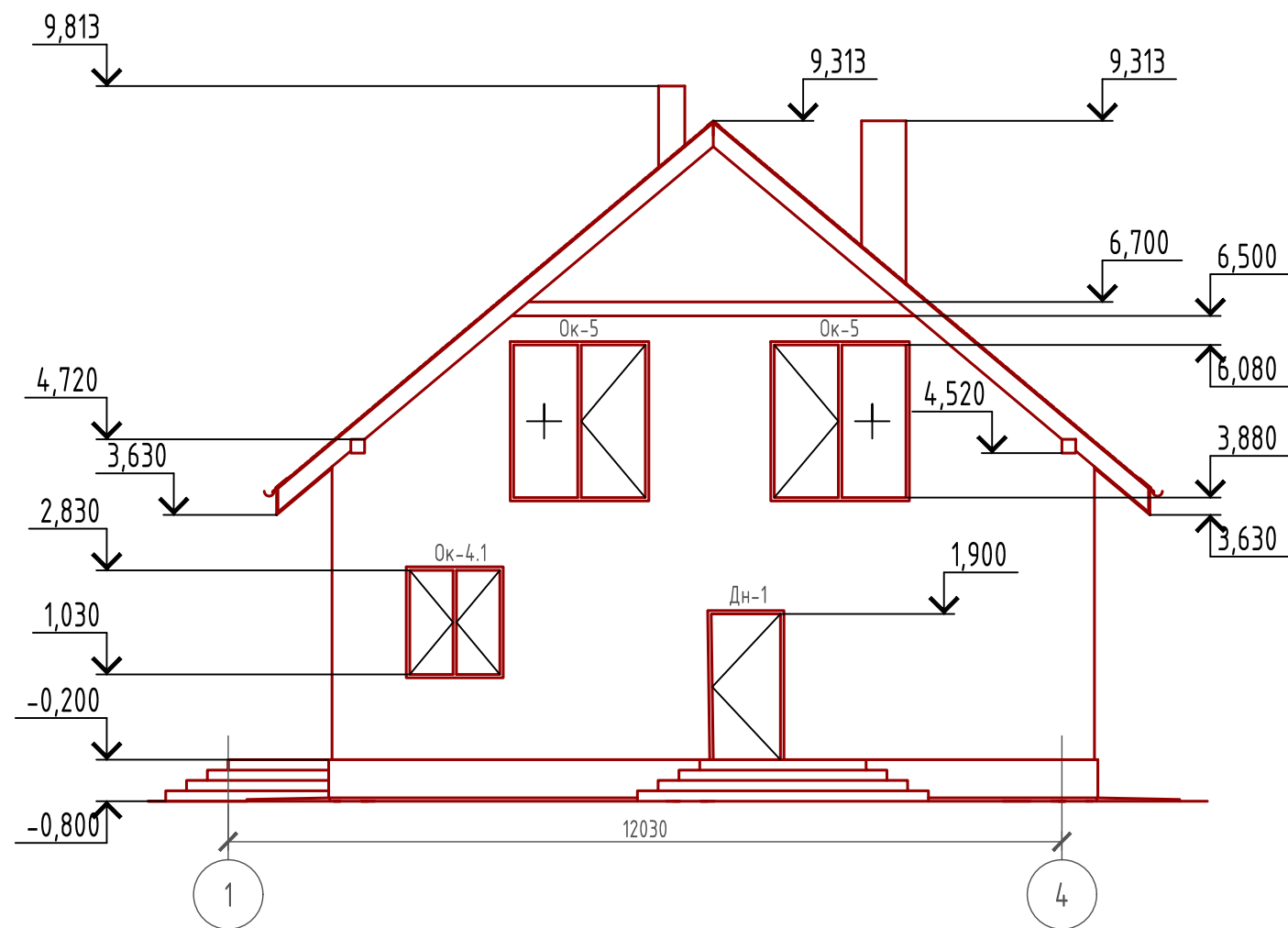
Взам. инв. №

Подпись и дата

Инв. № подл.

						Проект №15 / 2016		АР	
						Деревня Дусай-Кичу, Мензелинского района РТ			
Изм.	Кол. уч.	Лист	№ док.	Подп.	Дата	Одноэтажный жилой дом с мансардным этажом	Стадия	Лист	Листов
							РП	8	23
						Перспектива 4		ООО "ЭлитСтройПроект-НЧ"	

Фасад 1-4



Примечание:

Цоколь - отделка диким камнем или согласно дизайн-экстерьера по желанию Заказчика
 Фасад - отделка мокрый фасад цветовой решение бежевый или согласно дизайн-экстерьера по желанию Заказчика
 Кровля - битумная черепица, цвет по желанию Заказчика или согласно дизайн-экстерьера
 Окна, витражи и двери индивидуальный заказ по желанию Заказчика.

Согласовано

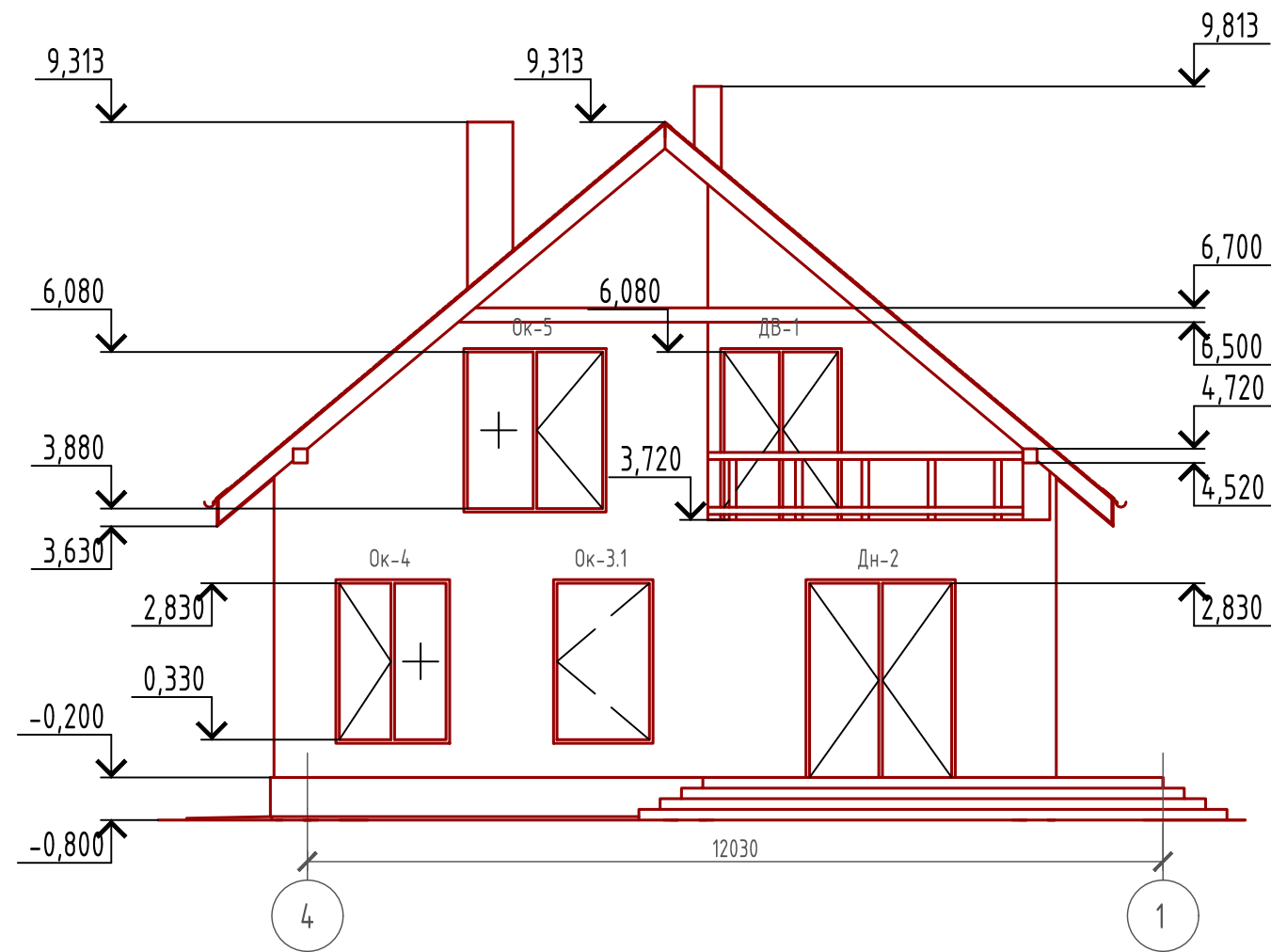
Взам. инв. №

Подпись и дата

Инв. № подл.

Проект №15 / 2016						АР		
Деревня Дусай-Кичу, Мензелинского района РТ								
Изм.	Кол. уч.	Лист	№ док.	Подп.	Дата	Стадия	Лист	Листов
						Одноэтажный жилой дом с мансардным этажом	РП	9 / 23
Фасад 1-4						ООО "ЭлитСтройПроект-НЧ"		

Фасад 4-1



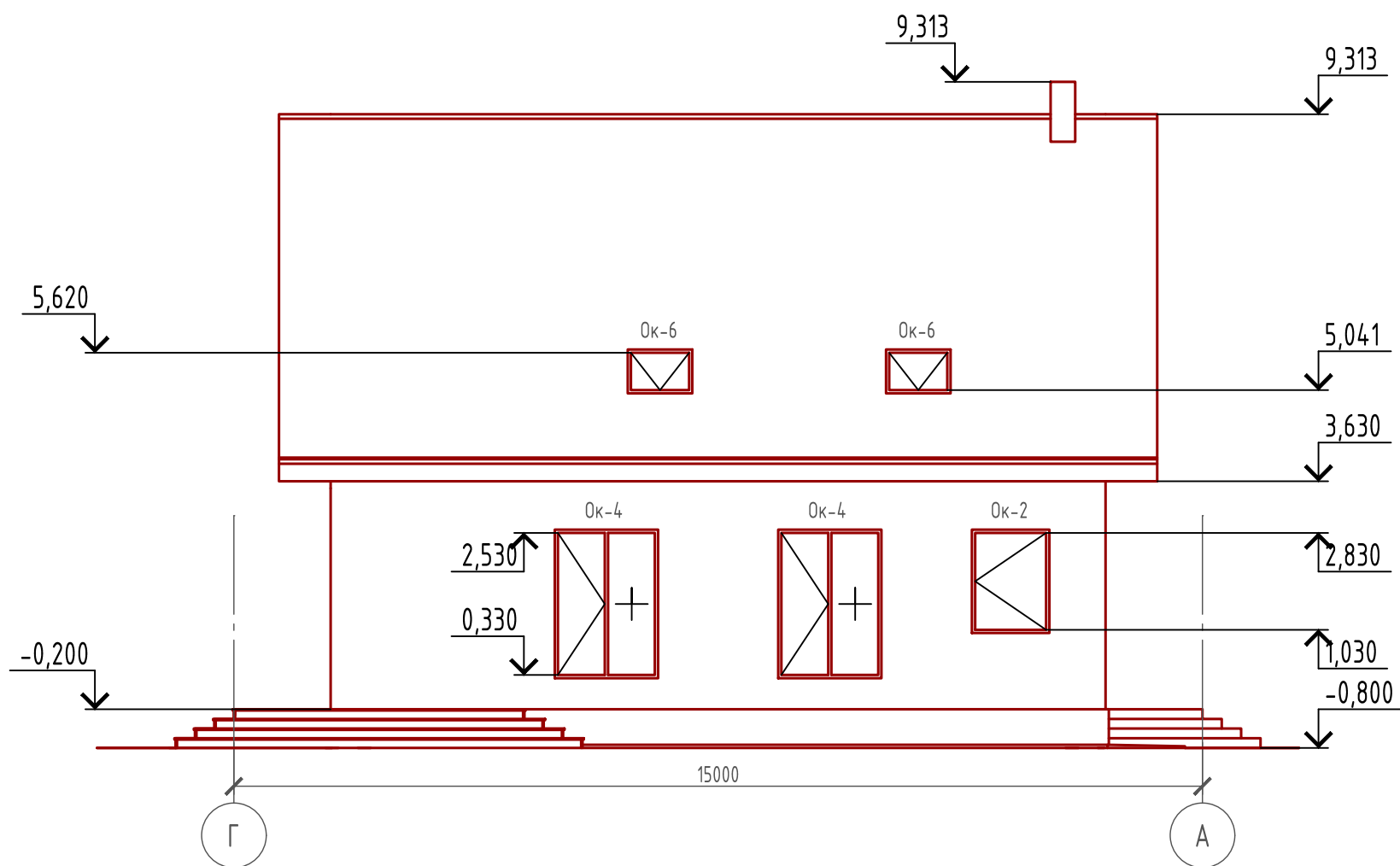
Примечание:

Цоколь - отделка диким камнем или согласно дизайн-экстерьера по желанию Заказчика
 Фасад - отделка мокрый фасад цветовой решение бежевый или согласно дизайн-экстерьера по желанию Заказчика
 Кровля - битумная черепица, цвет по желанию Заказчика или согласно дизайн-экстерьера
 Окна, витражи и двери индивидуальный заказ по желанию Заказчика.

Согласовано	
Взам. инв. №	
Подпись и дата	
Инв. № подл.	

Проект №15 / 2016						АР		
Деревня Дусай-Кичу, Мензелинского района РТ								
Изм.	Кол. уч.	Лист	№ док.	Подп.	Дата	Стадия	Лист	Листов
						РП	10	23
Одноэтажный жилой дом с мансардным этажом						000		
Фасад 4-1						"ЭлитСтройПроект-НЧ"		

Фасад Г-А



Примечание:

Цоколь - отделка диким камнем или согласно дизайн-экстерьера по желанию Заказчика
 Фасад - отделка мокрый фасад цветовой решение бежевый или согласно дизайн-экстерьера по желанию Заказчика
 Кровля - битумная черепица, цвет по желанию Заказчика или согласно дизайн-экстерьера
 Окна, витражи и двери индивидуальный заказ по желанию Заказчика.

Согласовано

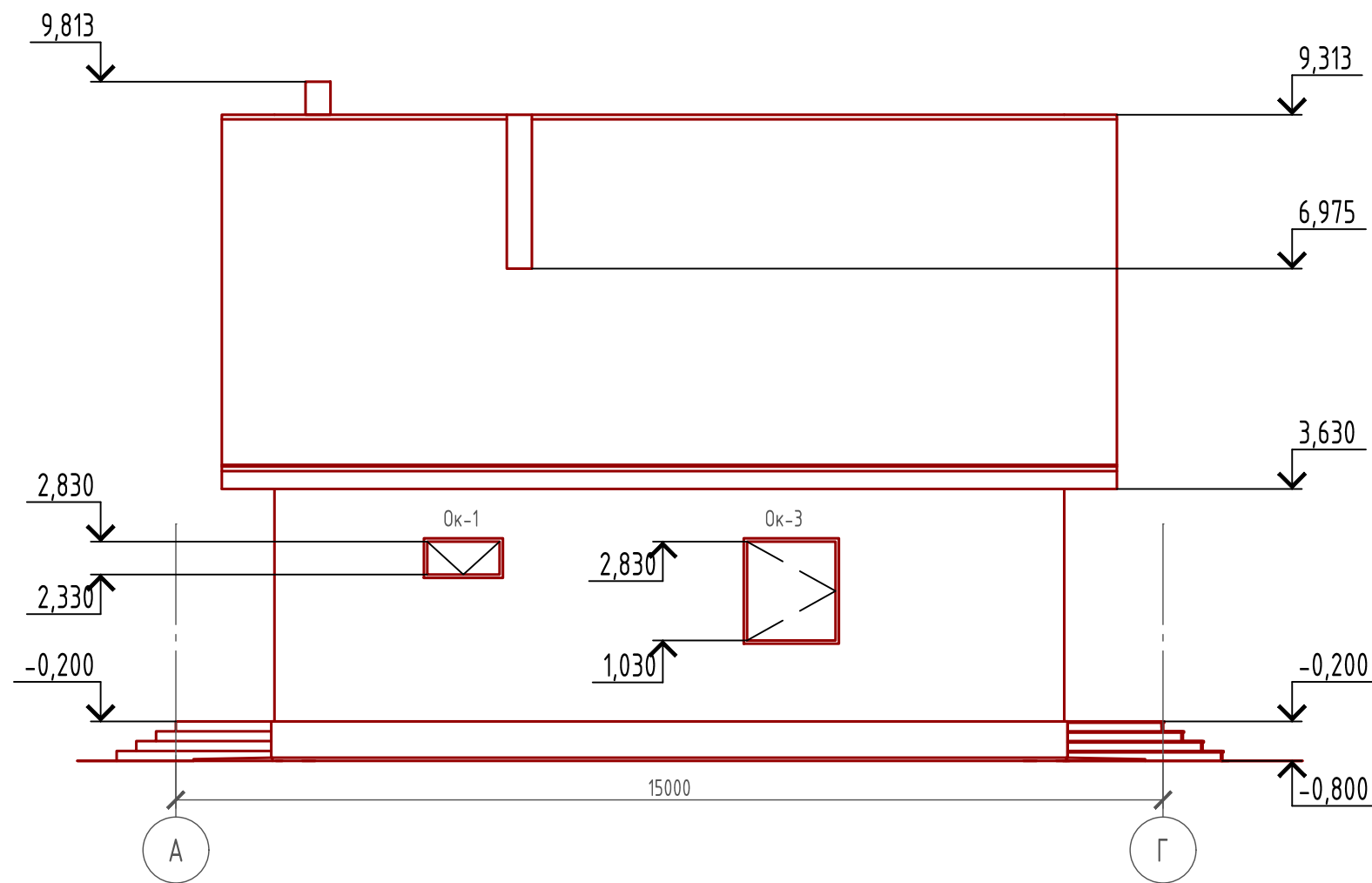
Взам. инв. №

Подпись и дата

Инв. № подл.

Проект №15 / 2016						АР		
Деревня Дусай-Кичу, Мензелинского района РТ								
Изм.	Кол. уч.	Лист	№ док.	Подп.	Дата	Стадия	Лист	Листов
						РП	11	23
Одноэтажный жилой дом с мансардным этажом						ООО "ЭлитСтройПроект-НЧ"		
Фасад Г-А								

Фасад А-Г



Примечание:

Цоколь - отделка диким камнем или согласно дизайн-экстерьера по желанию Заказчика

Фасад - отделка мокрый фасад цветовой решение бежевый или согласно дизайн-экстерьера по желанию Заказчика

Кровля - битумная черепица, цвет по желанию Заказчика или согласно дизайн-экстерьера

Окна, витражи и двери индивидуальный заказ по желанию Заказчика.

Согласовано

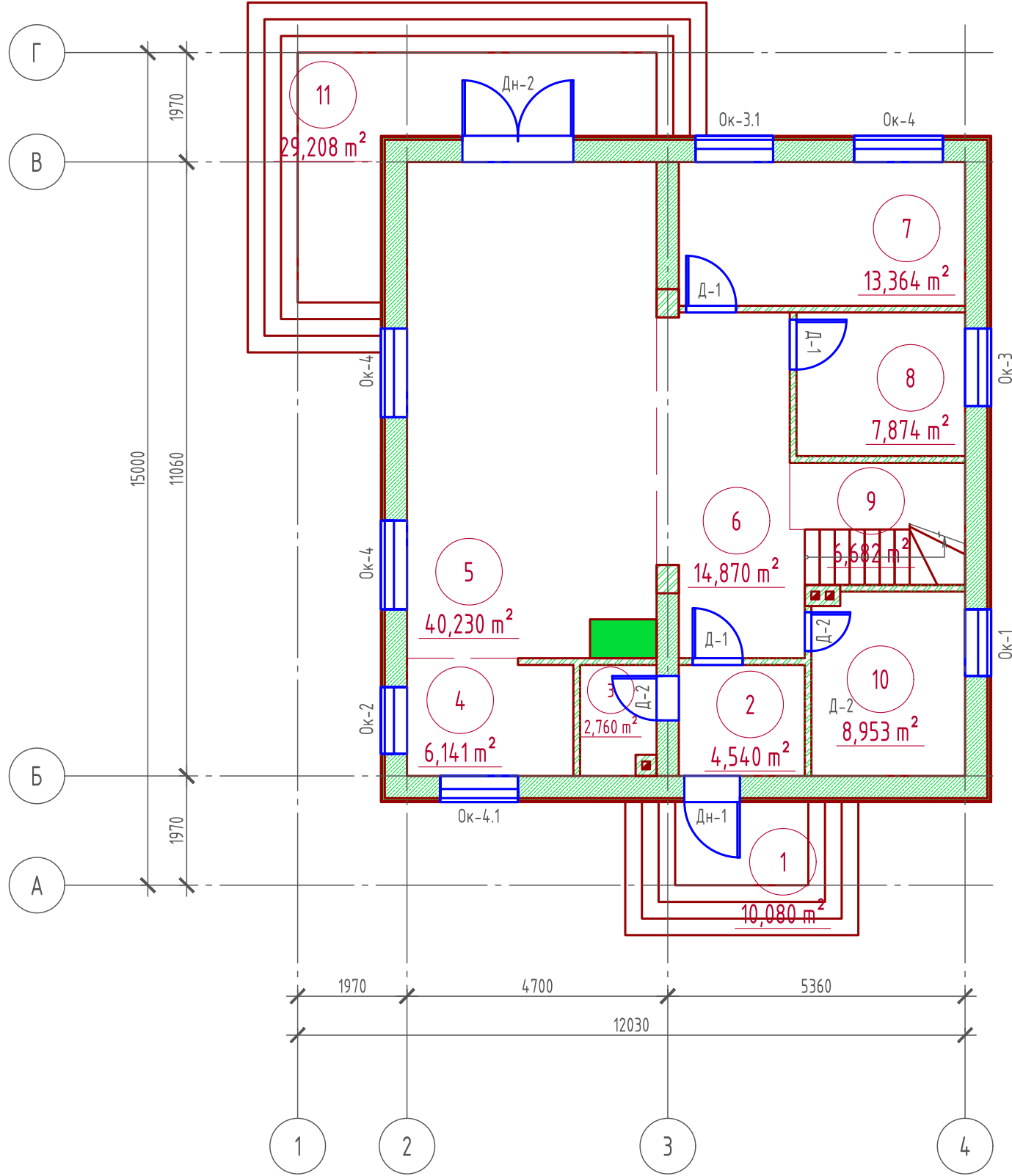
Взам. инв. №

Подпись и дата

Инв. № подл.

Проект №15 / 2016						АР		
Деревня Дусай-Кичу, Мензелинского района РТ								
Изм.	Кол. уч.	Лист	№ док.	Подп.	Дата	Стадия	Лист	Листов
						РП	12	23
Одноэтажный жилой дом с мансардным этажом						ООО "ЭлитСтройПроект-НЧ"		
Фасад Г-А								

План 1-го этажа
М 1:100



Экспликация помещений

Номер помещения	Наименование	Площадь, м²
1	Входная группа	3,024
2	Тамбур	4,540
3	Гардеробная	2,760
4	Кухня	6,141
5	Гостинная	40,230
6	Холл	14,870
7	Спальная	13,364
8	Спальная	7,874
9	Лестничная клетка	6,682
10	Совмещенный санузел	8,953
12	Терраса (приведенная площадь 29,208 x 0,3)	8,762
	Итого	124,256

ТЭП помещений

	Общая площадь помещений	В том числе		Кроме того: приведенная площадь, балконов, террас, парковок
		Жилая	Вспомогательная	
1-ый этаж	124,256	61,468	54,026	8,762

Согласовано

Взам. инв. №

Подпись и дата

Инв. № подл.

Проект №15 / 2016						АР		
Деревня Дусай-Кичу, Мензелинского района РТ								
Изм.	Кол. уч.	Лист	№ док.	Подп.	Дата	Стадия	Лист	Листов
						РП	13	23
Одноэтажный жилой дом с мансардным этажом								
План 1-го этажа. экспликация помещений, ТЭП помещений.						ООО "ЭлитСтройПроект-НЧ"		

Формат А3

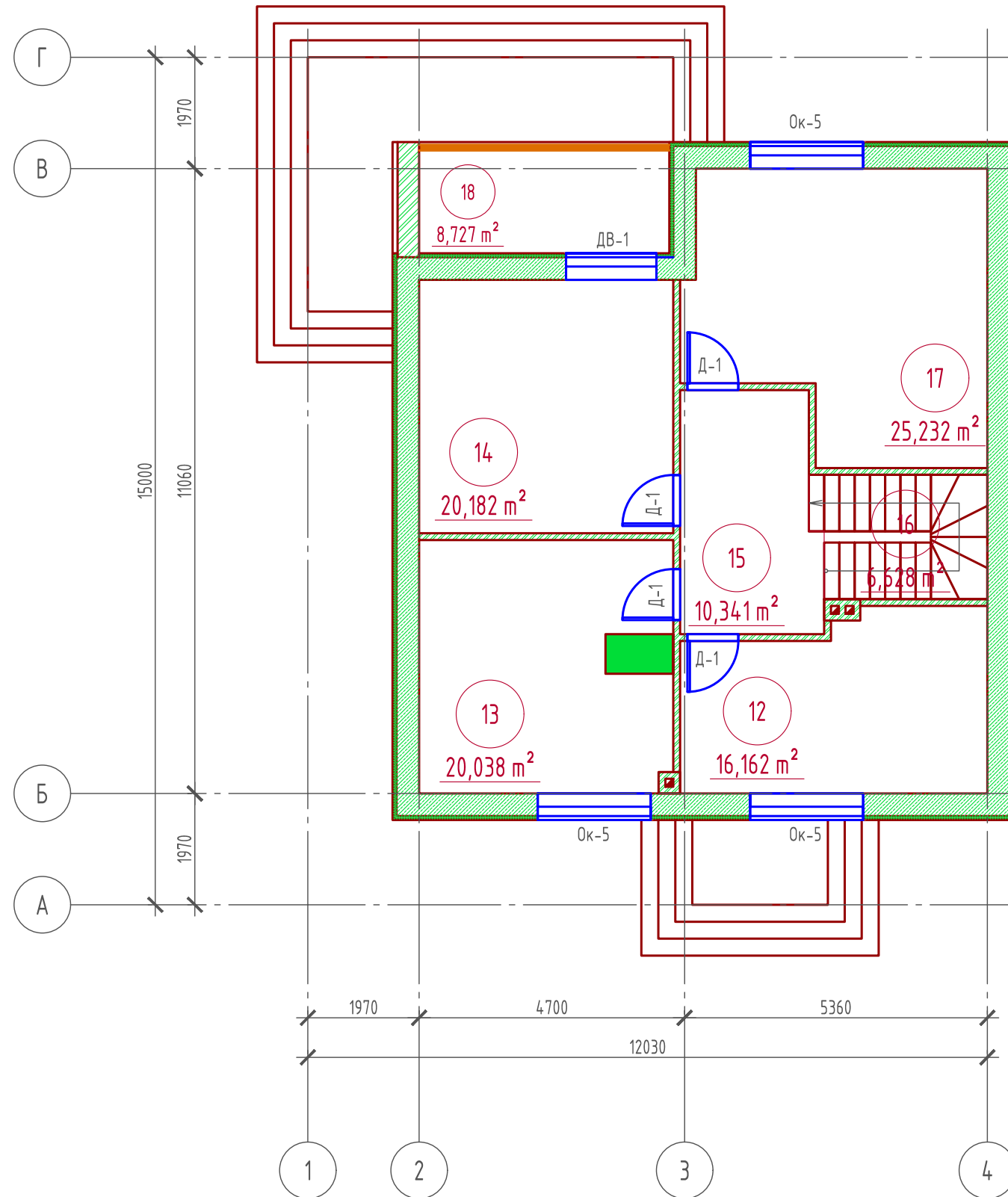
План мансардного этажа
М 1:100

Экспликация помещений

Номер помещения	Наименование	Площадь, м ²
12	Совмещенный санузел	16,162
13	Спальная	20,038
14	Спальная	20,182
15	Холл	10,341
16	Лестничная клетка	6,628
17	Спальная	25,232
18	Балкон (приведенная площадь 8,727 x 0,3)	2,618
	Итого	101,201

ТЭП помещений

	Общая площадь помещений	В том числе		Кроме того: приведенная площадь, балконов, террас, парковок
		Жилая	Вспомогательная	
2-ой этаж	101,201	65,452	33,131	2,618



Проект №15 / 2016						АР			
Деревня Дусай-Кичу, Мензелинского района РТ									
Изм.	Кол. уч.	Лист	№ док.	Подп.	Дата	Одноэтажный жилой дом с мансардным этажом	Стадия РП	Лист 14	Листов 23
План мансардного этажа, экспликация помещений, ТЭП помещений.							ООО "ЭлитСтройПроект-НЧ"		

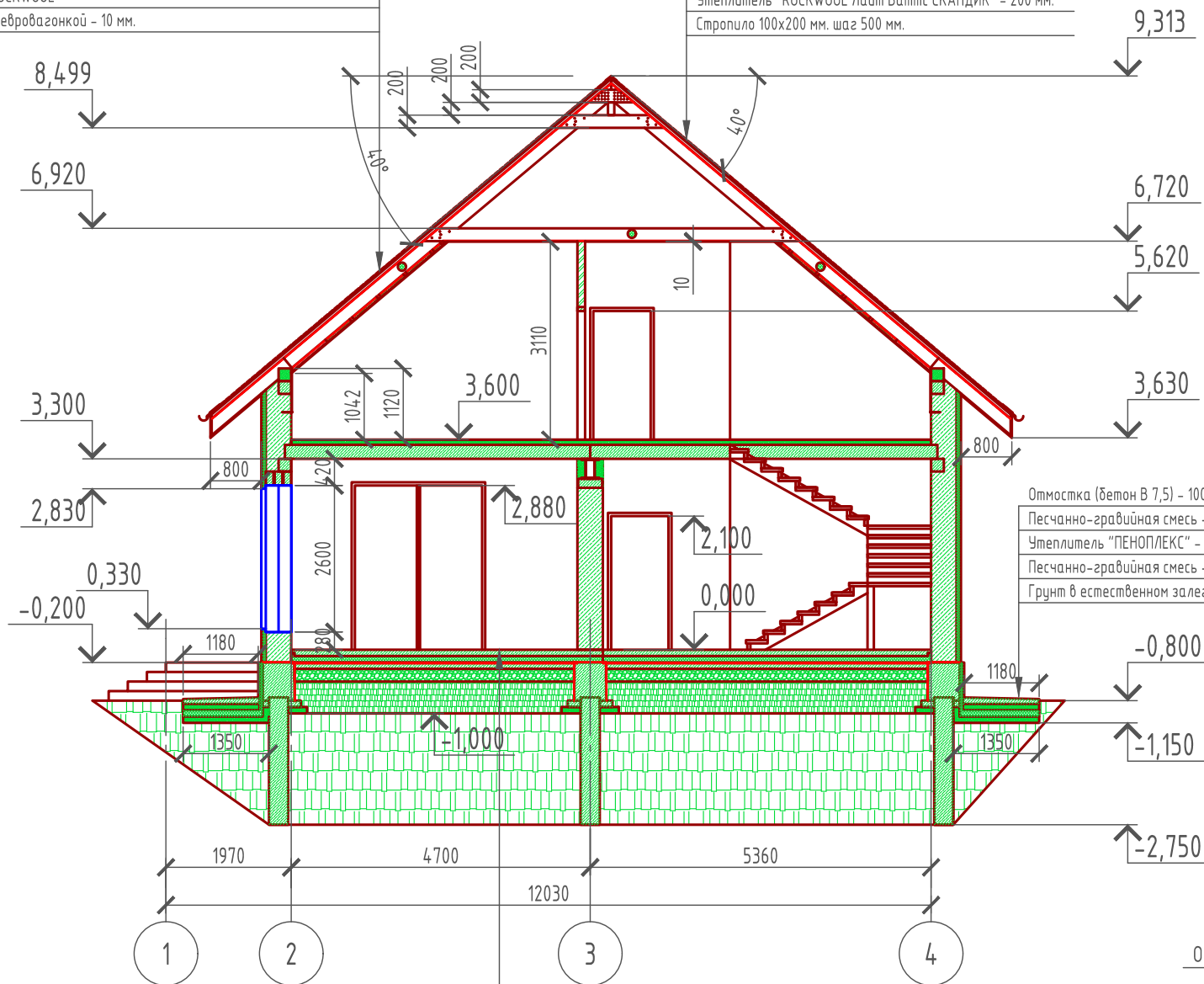
Пирог кровли над утепленной мансардой

Битумная черепица
Фанера OSB 3 - 12 мм.
Контрбрус (брус 50x50 мм.)
Гидро-ветрозащитная мембрана "ROCKWOOL" для кровель
Утеплитель "ROCKWOOL Лайт Баттс СКАНДИК" - 200 мм.
Стропило 100x200 мм. шаг 500 мм. (спаренный брус 50x200 мм.)
Обрешетка (брус 50x50 мм.) шаг 500 мм.
Дополнительный слой утеплителя "ROCKWOOL Лайт Баттс СКАНДИК" - 50 мм.
Пароизоляция "ROCKWOOL"
Отделка ГКЛ или евровагонкой - 10 мм.

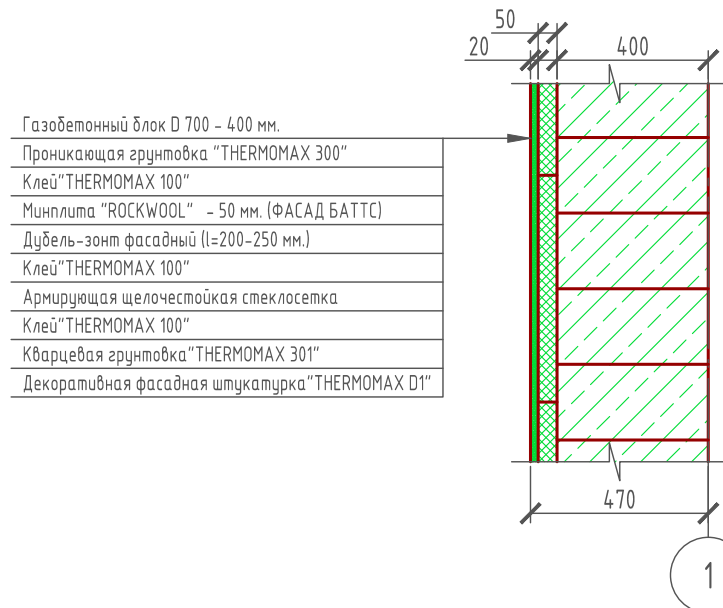
Разрез 1-1
М 1:100

Пирог кровли над чердачным помещением

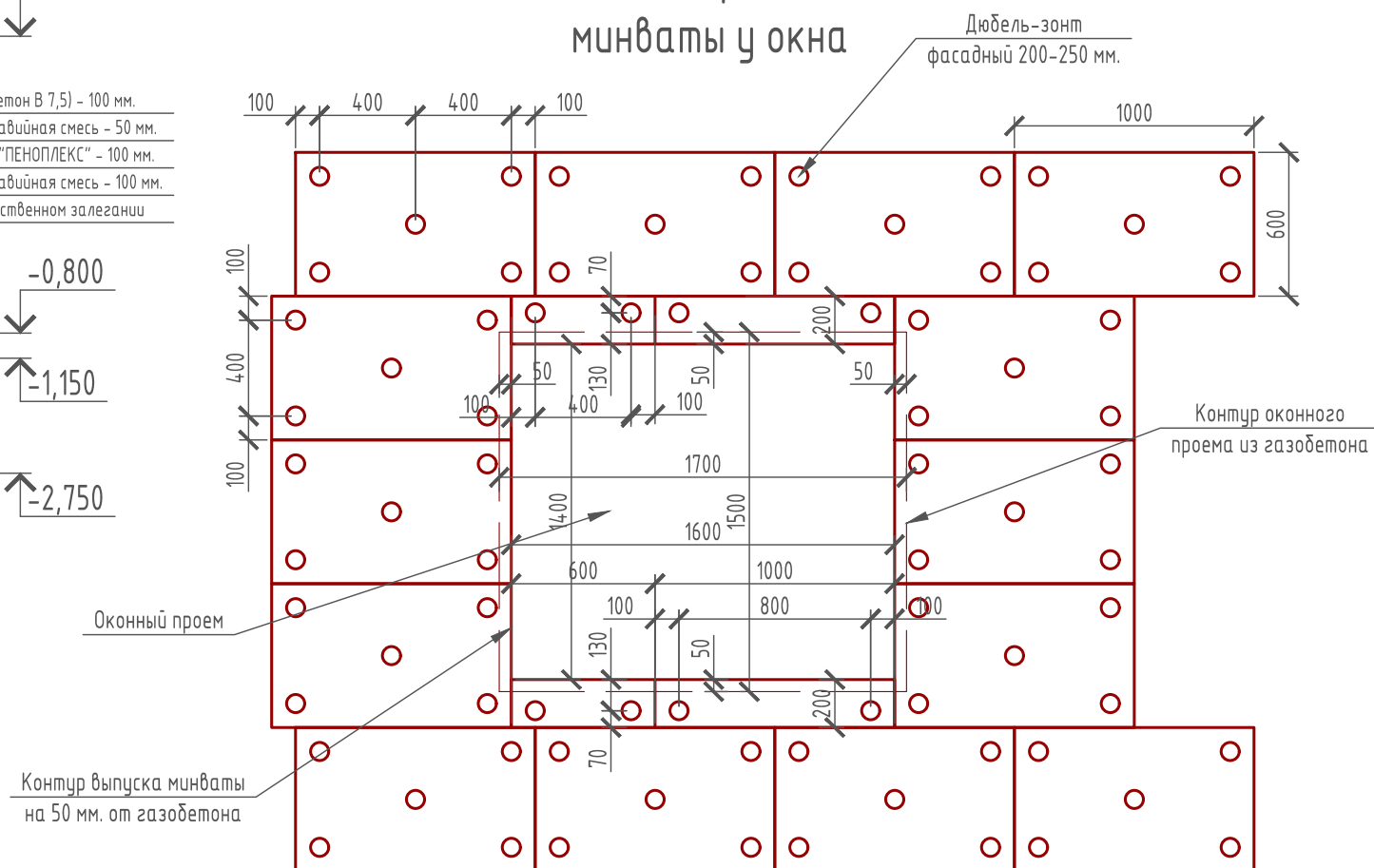
Битумная черепица
Фанера OSB 3 - 12 мм.
Контрбрус (брус 50x50 мм.)
Гидро-ветрозащитная мембрана "ROCKWOOL" для кровель
Утеплитель "ROCKWOOL Лайт Баттс СКАНДИК" - 200 мм.
Стропило 100x200 мм. шаг 500 мм.



Сечение стены



Система крепления минваты у окна



Пол бетонный армированный (бетон В 12,5; сетка Вр1 Ø5 мм. ячейка 100x100 мм.) - 100 мм.
Утеплитель "ПЕНОПЛЕКС" - 100 мм.
Парогидроизоляционная мембрана "ИЗОКОМ"
Бетонная подготовка (бетон В 7,5) - 100 мм.
Щебень втрамбованный в грунт (фракция 60x80 мм.) - 200 мм.
Обратная засыпка грунтом естественной влажности с послойным трамбованием - 300 мм.
Грунт в естественном залегании

Пояснение по утеплению отмостки:

1. Для утепления отмостки вокруг здания использовать пенополистирол "Пеноплекс" или аналогичный ему материал. Ширина 1200 мм., толщиной 100 мм. (Основание: Альбом технических решений по применению теплоизоляции "Пеноплекс" в малоэтажном строительстве, разработанный - Федеральное государственное бюджетное учреждение "Научно-исследовательский институт строительной физики Российской академии архитектуры и строительной науки - НИИСФ РААСН г. Санкт Петербург 2012 год.) Режим эксплуатации здания - постоянно отапливаемый).

- так же дополнительно можно доутеплить все углы здания, еще одним слоем утеплителя толщиной 100 мм. на длину 1200 мм. в каждую сторону.

Проект №15 / 2016						АР			
Деревня Дусай-Кичу, Мензелинского района РТ									
Изм.	Кол. уч.	Лист	№ док.	Подп.	Дата	Стадия	Лист	Листов	
						РП	17	23	
Одноэтажный жилой дом с мансардным этажом									
Разрез 1-1, сечение стены, система крепления минваты у окна							000 "ЭлитСтройПроект-НЧ"		

