

ООО "ЭлитСтройПроект-НЧ"

8 927 040 8629

8 987 210 7002

сайт - elitstroyproektncn.ru

почта - elitstroyproektncn@mail.ru



Том I – Эскизный проект
Проект №9 ПБ "Ж"

Одноэтажный жилой дом на одну семью
г. Набережные Челны мкр. Чаллы Яр

2015 год

Ведомость основных комплектов рабочих чертежей

Обозначение	Наименование	Примечание
Том 1	Эскизный проект	ЭП
Том 2	Архитектурные решения	АР
Том 3	Конструктивные решения	КР

Ведомость чертежей основного комплекта

Лист	Наименование	Примечание
1	Титульный лист	ЭП
2	Ведомость чертежей, пояснительная записка	ЭП
3	Фасад в проекции - 1	ЭП
4	Фасад в проекции - 2	ЭП
5	Фасад в проекции - 3	ЭП
6	Фасад в проекции - 4	ЭП
7	План 1-го этажа в проекции	ЭП
8	План мансардного этажа в проекции	ЭП
9	Фасад спереди	ЭП
10	Фасад сзади	ЭП
11	Фасад справа	ЭП
12	Фасад слева	ЭП
13	План 1-го этажа, экспликация помещений	ЭП
14	План 2-го этажа, экспликация помещений	ЭП
15	Разрез - 1	ЭП
16	Разрез - 2	ЭП
17	План кровли	ЭП

Пояснительная записка

- Одноэтажный жилой дом с мансардным этажом

На первом этаже расположены тамбур, прихожая, санузел, бойлерная, кухня, столовая, гостиная, терраса, холл, два крыльца.

На втором этаже расположены балкон, 3 спальни, холл

- Основные технико-экономические показатели:

Площадь застройки - 129,931 м²

Жилая площадь - 93,988 м²

Общая площадь с террасами - 171,992 м²

- Архитектурно-планировочные решения приняты согласно пожеланиям

Заказчика, а именно:

Одноэтажный жилой дом с мансардным этажом

Высота потолков в чистоте соответственно первого и мансардного этажа - см. разрез 1-1 и 2-2.

Средняя температура наиболее холодных суток - 32°С.

- Нормативные данные:

Снеговая нагрузка - 3,2 кПа (320 кг/м²)

Скоростной напор ветра - 0,3 кПа (30 кг/м²)

Степень огнестойкости - II

- Основные конструктивные решения и материалы:

Фундаменты- ленточные на сваях.

Наружные стены- газобетон, утеплитель минвата оштукатуренные (система-мокрый фасад).

Внутренние несущие - газобетонные

Перегородки - кирпич обыкновенный глиняный и гипсокартонные или еуровагонка.

Перекрытия - по деревянным балкам

Крыша - по деревянным стропильным балкам.

Кровля - битумная черепица.

Окна и двери - индивидуальные.

Водопровод - индивидуальный со скважины.

Канализация - индивидуальный септик.

Отопление - от котла.

Вентиляция - естественная.

Согласовано

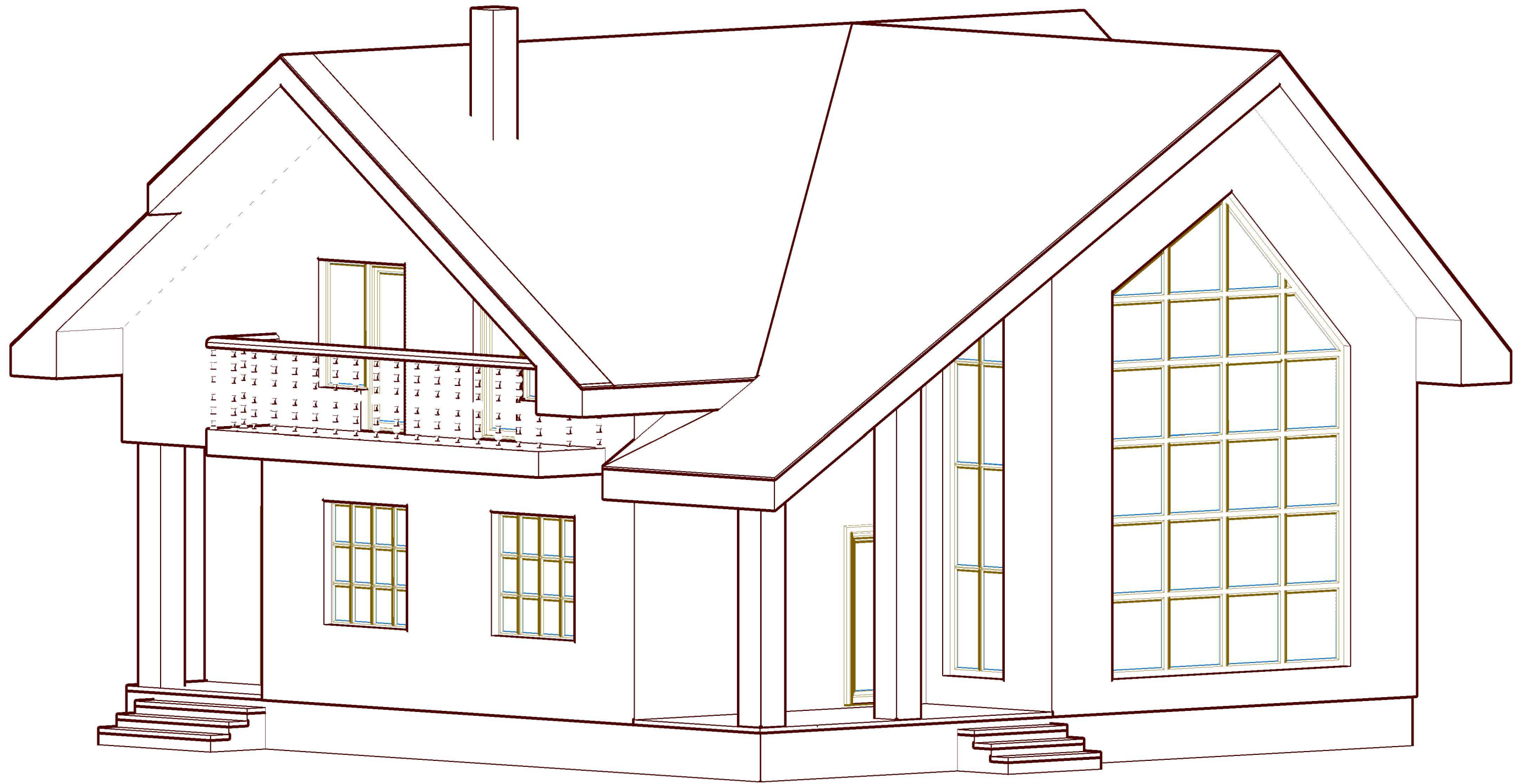
Взам. инв. №

Подпись и дата

Инв. № подл.

При дальнейшей разработке проектной документации возможны отклонения от приведенных в данном эскизном проекте архитектурно-планировочных и ТЭП. Более конкретно конструктивные характеристики здания определяются при разработке рабочего проекта.

Проект №9 ПБ"Ж"						ОД
г. Набережные Челны РТ мкр. Чаллы Яр						
Изм.	Кол. уч.	Лист	№ док.	Подп.	Дата	
						Одноэтажный жилой дом с мансардным этажом
						Стадия РП
						Лист 2
						Листов 17
						Ведомость чертежей
						ООО "ЭлитСтройПроект-НЧ"



Согласовано

Взам. инв. №

Подпись и дата

Инв. № подл.

						Проект №9 ПБ "Ж"			
						г. Набережные Челны РТ мкр. Чаллы Яр			
Изм.	Кол. уч.	Лист	№ док.	Подп.	Дата	Одноэтажный жилой дом с мансардным этажом	Стадия	Лист	Листов
							ЭП	3	17
						Проекция фасада 1	ООО "ЭлитСтройПроект-НЧ"		



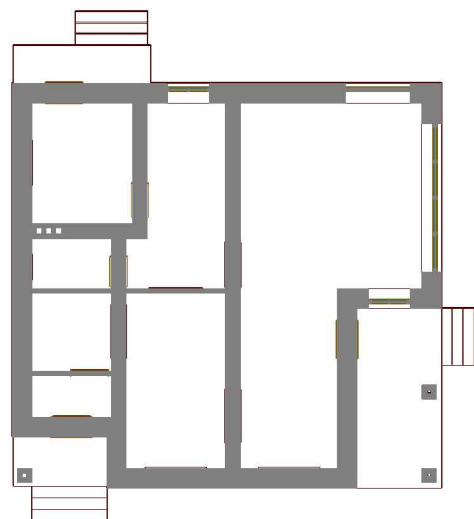
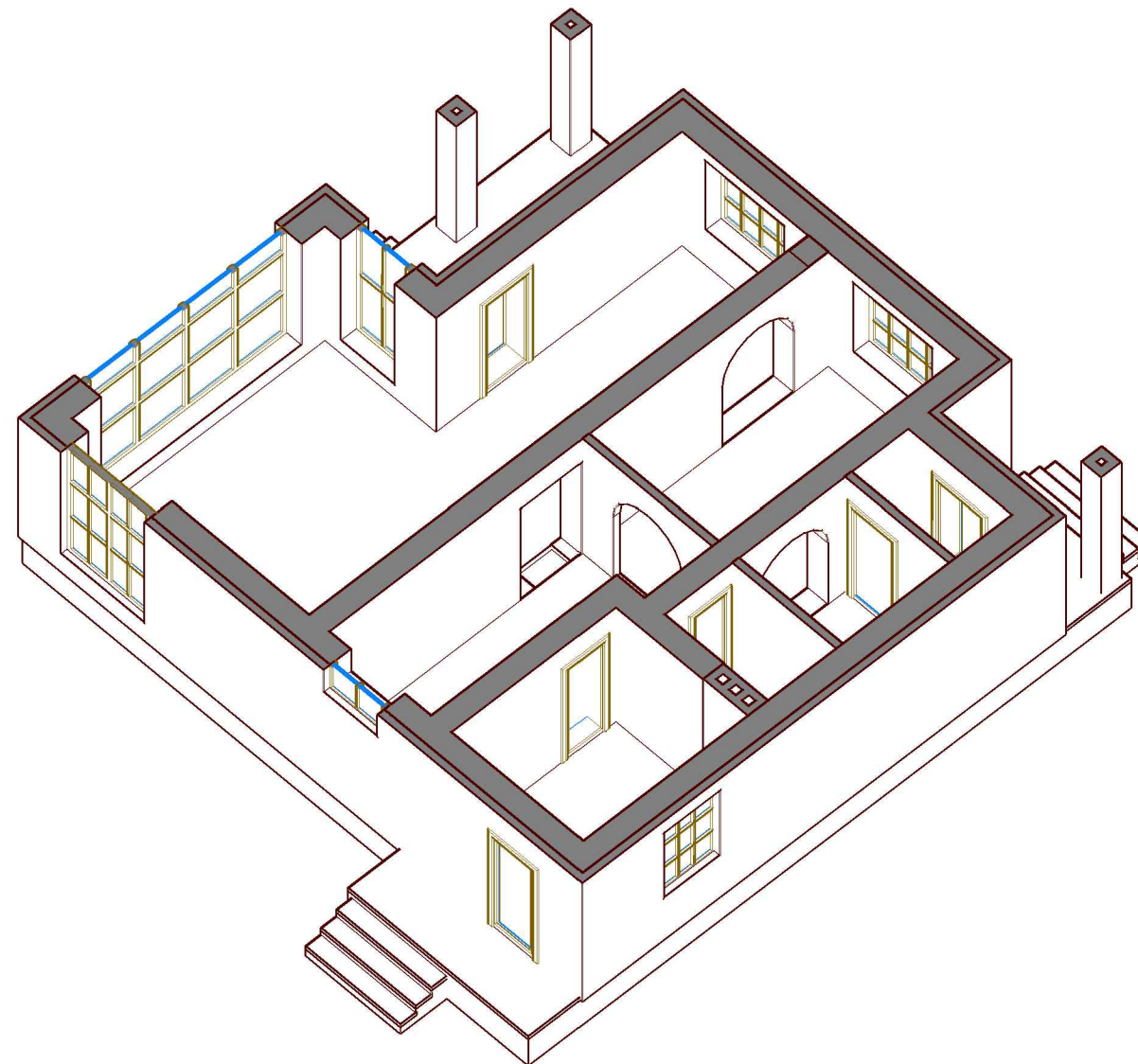
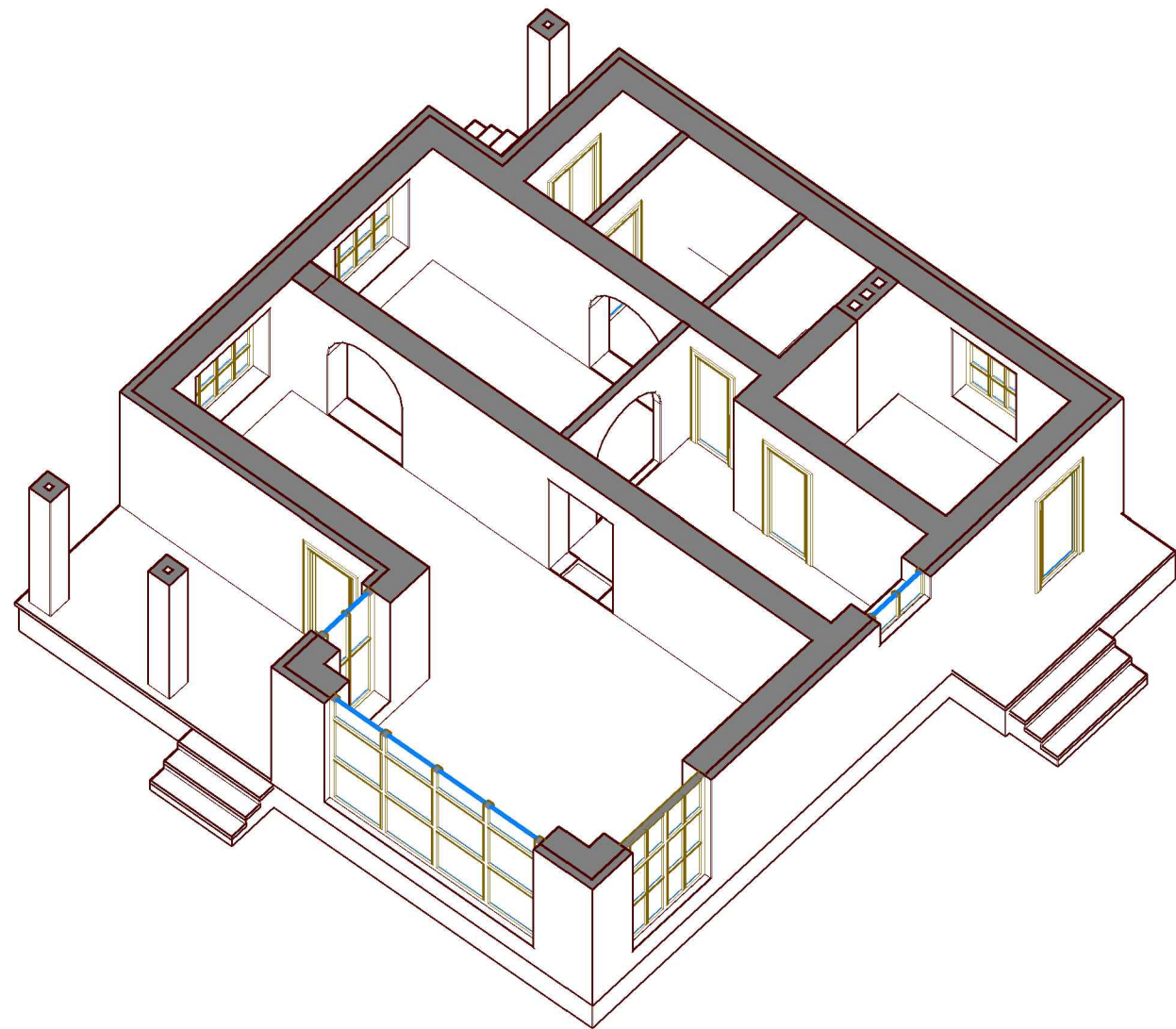
Согласовано

Взам. инв. №

Подпись и дата

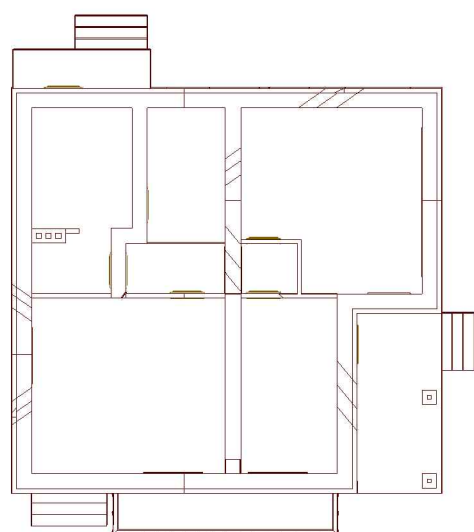
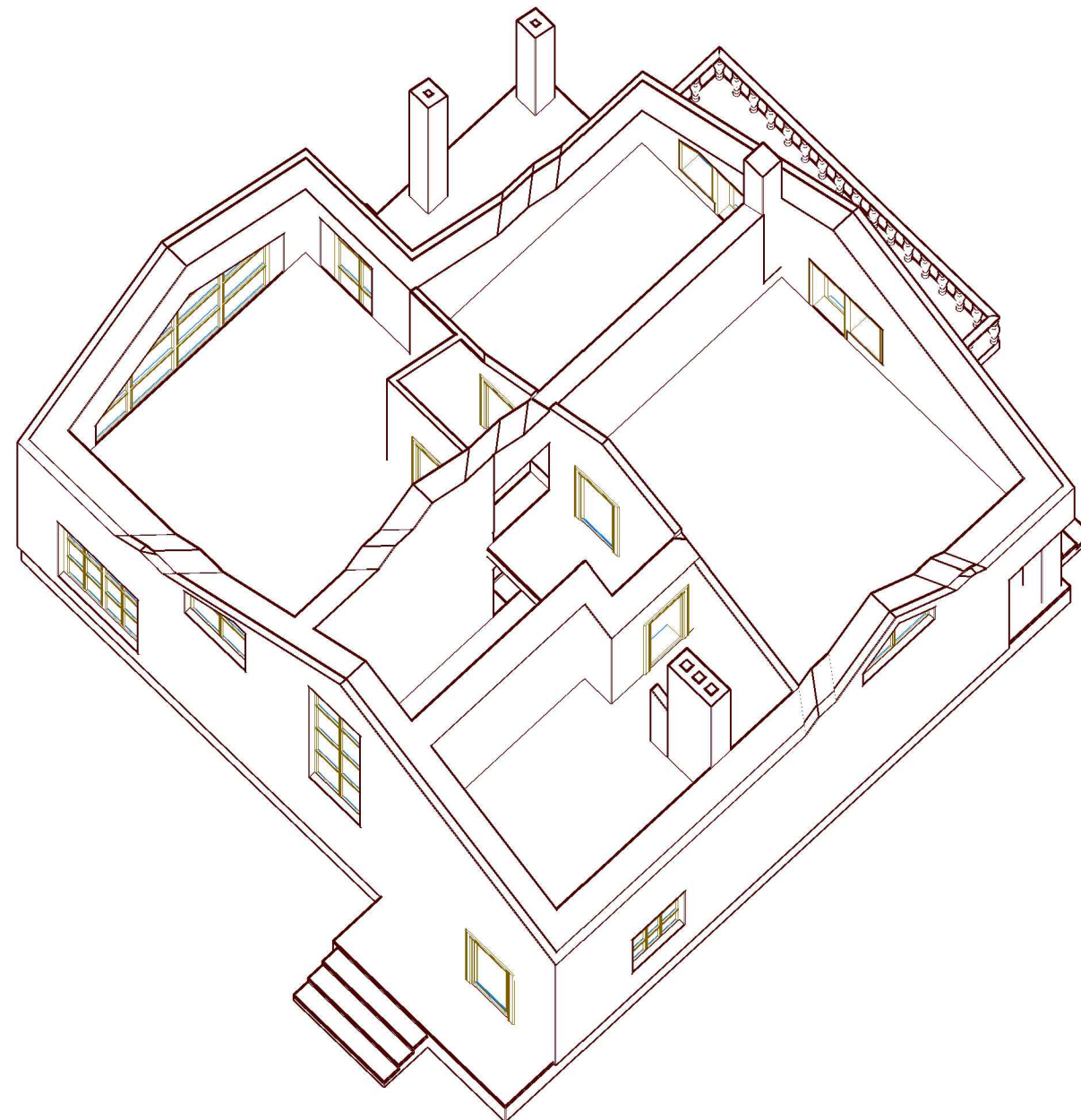
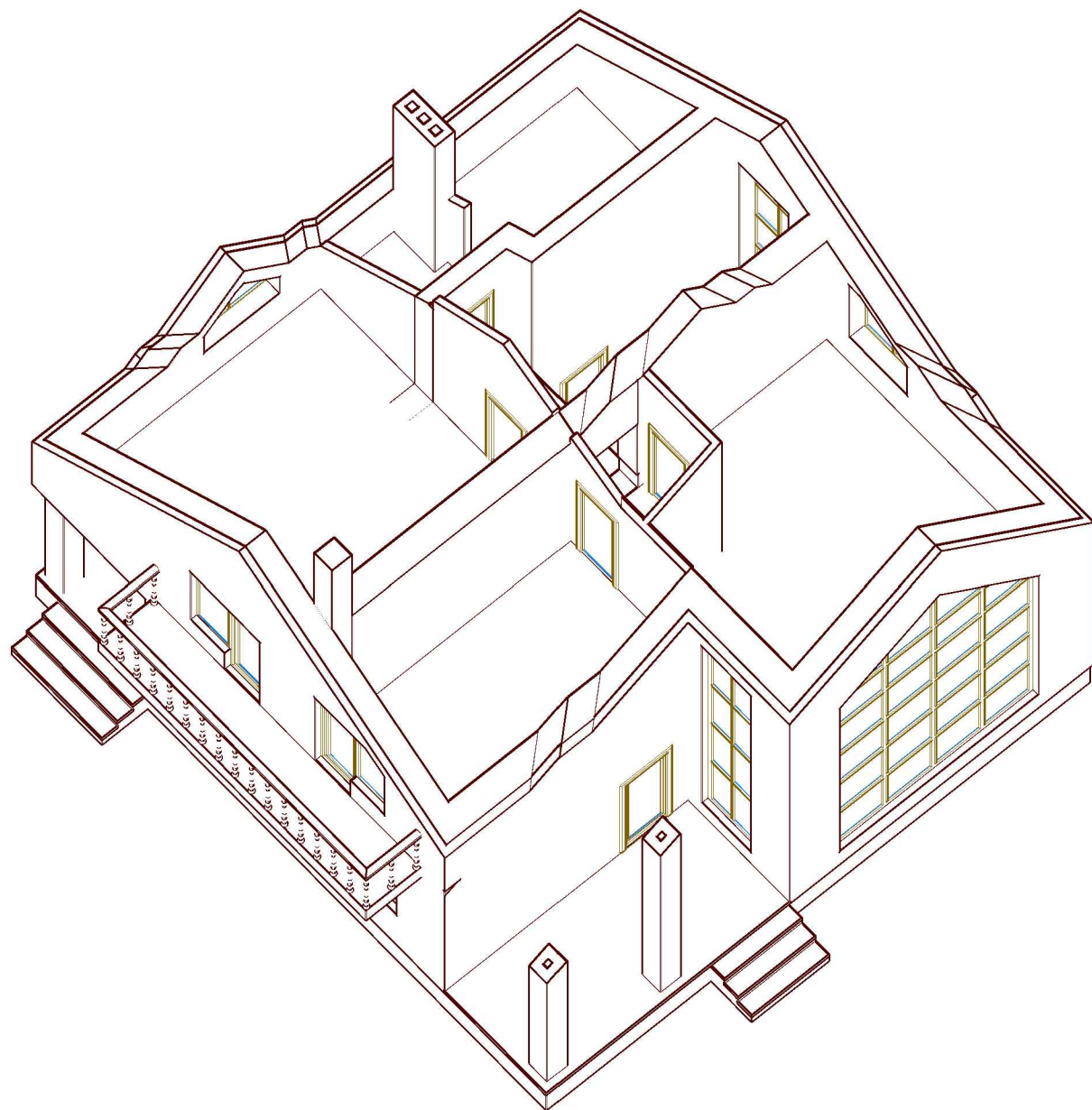
Инв. № подл.

						Проект №9 ПБ "Ж"			
						г. Набережные Челны РТ мкр. Чаллы Яр			
Изм.	Кол. уч.	Лист	№ док.	Подп.	Дата	Одноэтажный жилой дом с мансардным этажом	Стадия	Лист	Листов
							ЭП	6	17
						Проекция фасада 4	ООО "ЭлитСтройПроект-НЧ"		



Согласовано	
Взам. инв. №	
Подпись и дата	
Инв. № подл.	

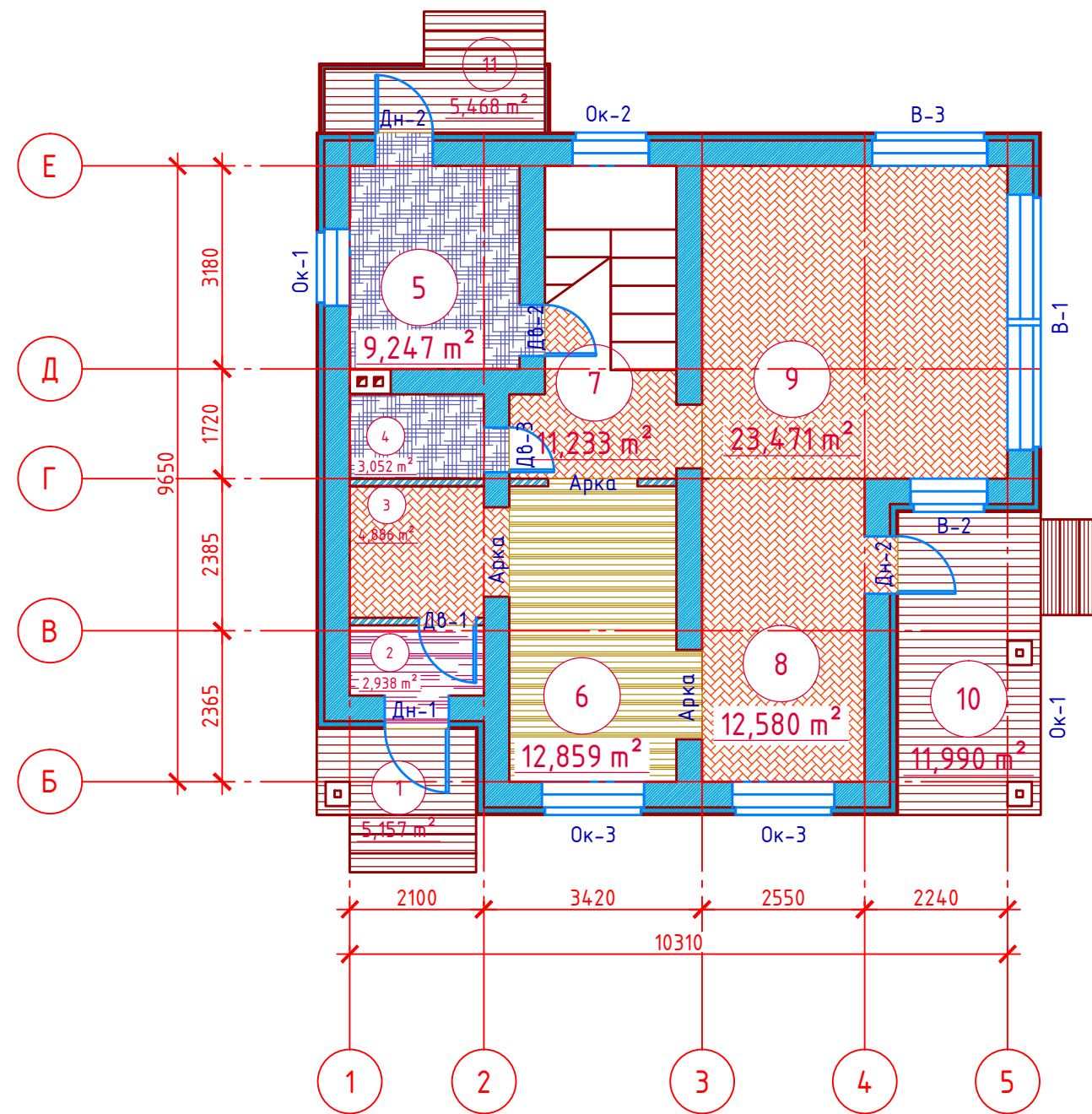
Изм.	Кол. уч.	Лист	№ док.	Подп.	Дата	Проект №9 ПБ "Ж"			
						г. Набережные Челны РТ мкр. Чаллы Яр			
						Одноэтажный жилой дом с мансардным этажом	Стадия	Лист	Листов
							ЭП	7	17
						Проекция плана 1-го этажа	ООО "ЭлитСтройПроект-НЧ"		



Согласовано	
Взам. инв. №	
Подпись и дата	
Инв. № подл.	

						Проект №9 ПБ "Ж"			
						г. Набережные Челны РТ мкр. Чаллы Яр			
Изм.	Кол. уч.	Лист	№ док.	Подп.	Дата	Одноэтажный жилой дом с мансардным этажом	Стадия	Лист	Листов
							ЭП	8	17
						Проекция плана мансардного этажа	ООО "ЭлитСтройПроект-НЧ"		

План 1-го этажа
М 1:100



- Плитка керамическая
- Паркет
- Линолеум
- Терцовая доска
- Ламинат

- Наружная стена
- Внутренняя стена
- Кирпичная перегородка
- Деревянная перегородка

Экспликация помещений

Номер помещения	Наименование	Площадь, м ²
1	Крыльцо приведенная площадь (5,157x0,3)	1,5470
2	Тамбур	2,9380
3	Прихожая	4,8860
4	Санузел	3,0520
5	Бойлерная	9,2470
6	Кухня	12,8590
7	Холл с лестничной клеткой	11,2330
8	Столовая	12,5800
9	Гостиная	23,4710
10	Терраса приведенная площадь (10,990x0,3)	3,2970
11	Крыльцо приведенная площадь (5,468x0,3)	1,6400
	Всего	86,7500

	Общая площадь помещений	В том числе		Кроме того: приведенная площадь, балконов, террас, парковок
		Жилая	Вспомогательная	
Мансарда	86,75	36,051	44,215	6,484

Проект №9 ПД "Ж"					
г. Набережные Челны РТ					
Изм.	Кол. уч.	Лист	№ док.	Подп.	Дата
Двухэтажный жилой дом				Стадия	Лист
				ЭП	Листов
План 1-го этажа, экспликация помещений				ООО "ЭлитСтройПроект-НЧ"	

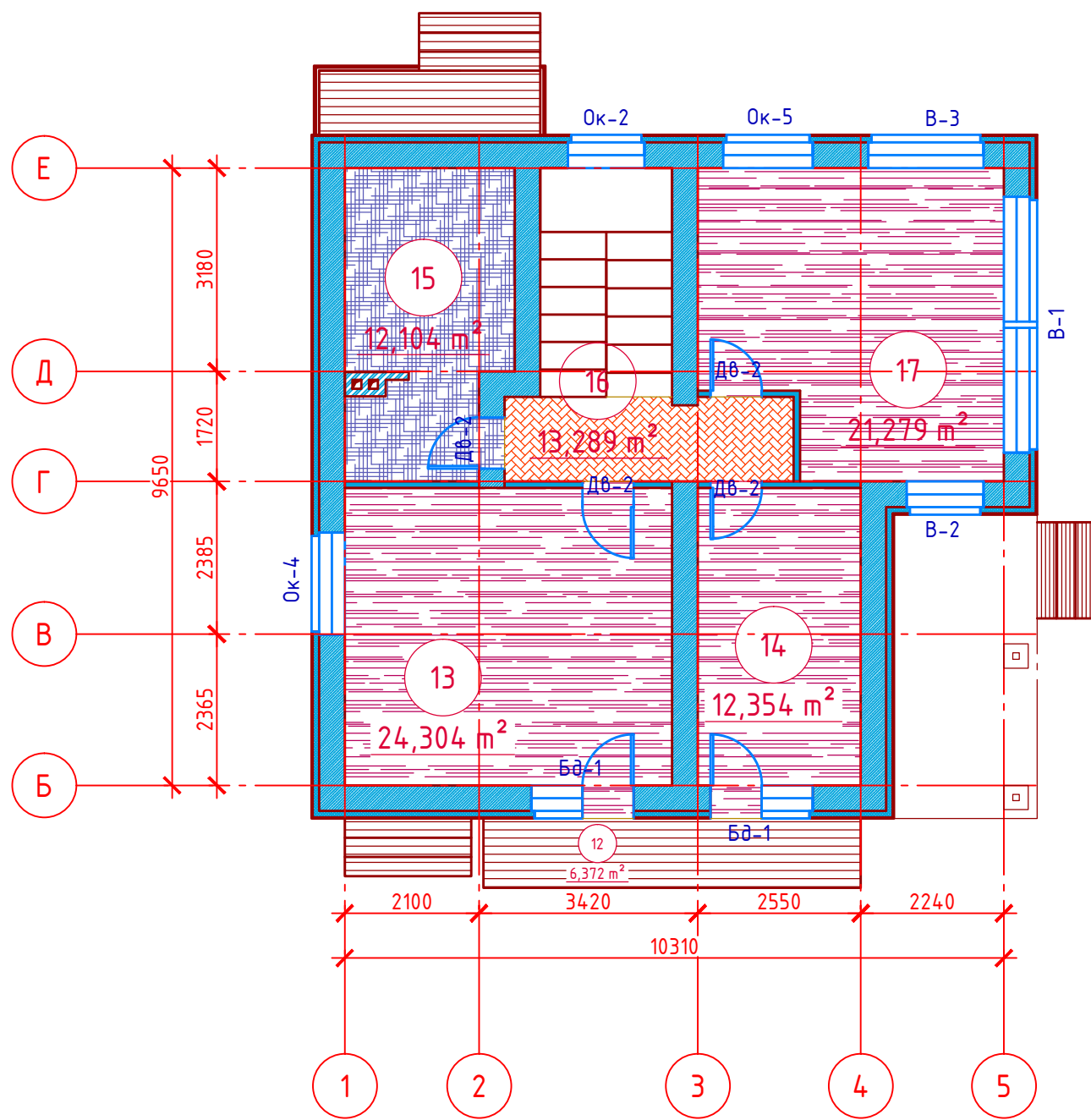
Согласовано

Взам. инв. №

Подпись и дата

Инв. № подл.

План 2-го этажа
М 1:100



- Плитка керамическая
- Паркет
- Линолеум
- Террацовая доска

- Наружная стена
- Внутренняя стена
- Кирпичная перегородка
- Деревянная перегородка

Экспликация помещений

Номер помещения	Наименование	Площадь, м ²
12	Балкон привед. площадь (6,372x0,3)	1,9120
13	Спальная	24,3040
14	Спальная	12,3540
15	Санузел	12,1040
16	Холл с лестничной клеткой	13,2890
17	Спальная	21,2790
	Всего	85,2420

Согласовано

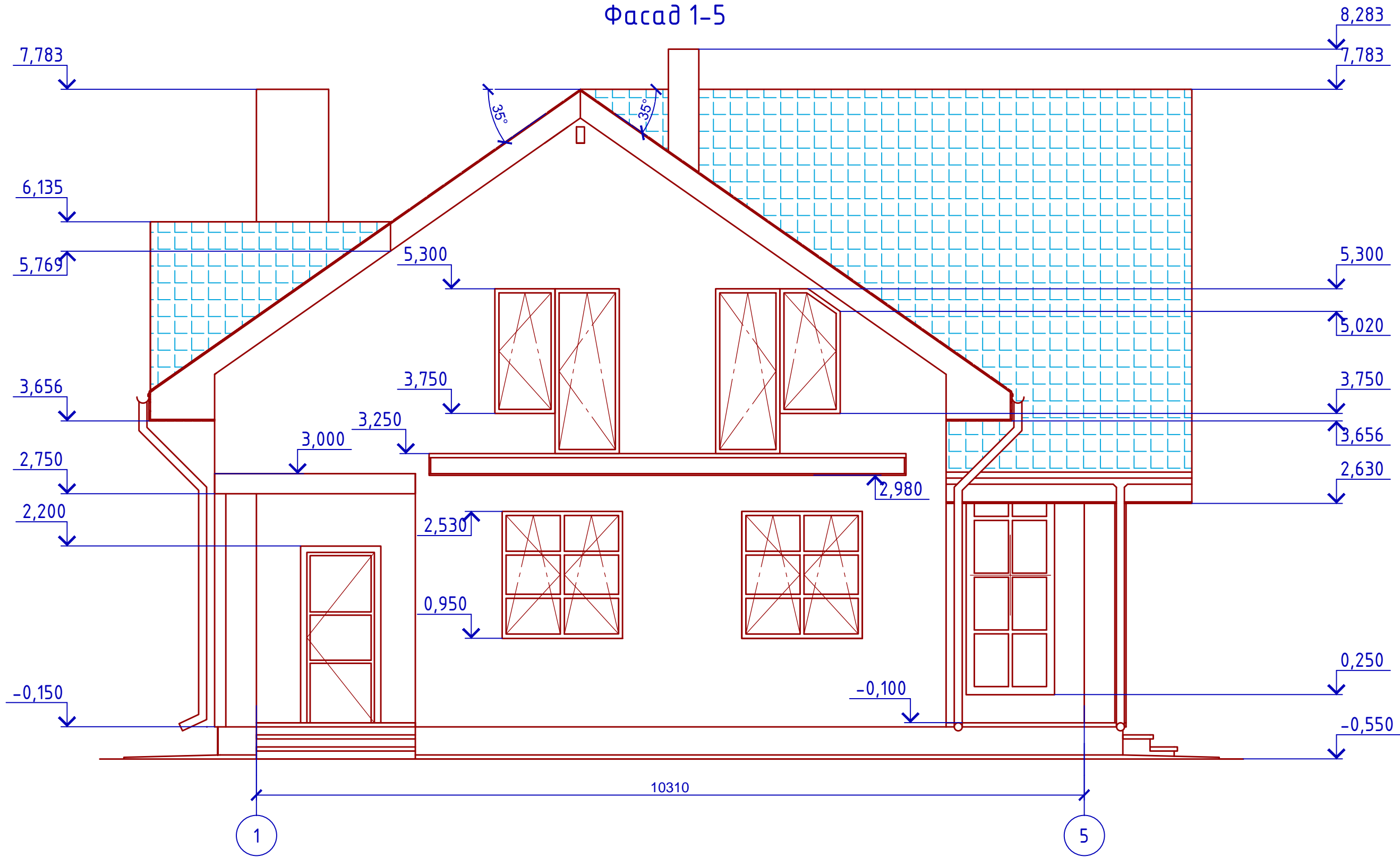
Взам. инв. №

Подпись и дата

Инв. № подл.

Мансарда	Общая площадь помещений	В том числе		Кроме того: приведенная площадь, балконов, террас, парковок		
		Жилая	Вспомогательная			
	85,242	57,937	25,393	1,912		
Проект №9 Пб "Ж"						
г. Набережные Челны РТ						
Изм.	Кол. уч.	Лист	№ док.	Подп.	Дата	
Двухэтажный жилой дом				Стадия	Лист	Листов
				ЭП		
План 2-го этажа, экспликация помещений				ООО "ЭлитСтройПроект-НЧ"		

Фасад 1-5



Примечание:

1. Фасад - отделка по оштукатуренной поверхности с элементами декора (согласно дизайн-проекта)
2. Цоколь - отделка диким камнем (согласно дизайн-проекта)
3. Отмостка - бетонная (или по желанию заказчика заменить на другой материал)
4. Окна и двери - индивидуальный заказ (согласно дизайн-проекта)
5. Кровля - битумная черепица (согласно дизайн-проекта)

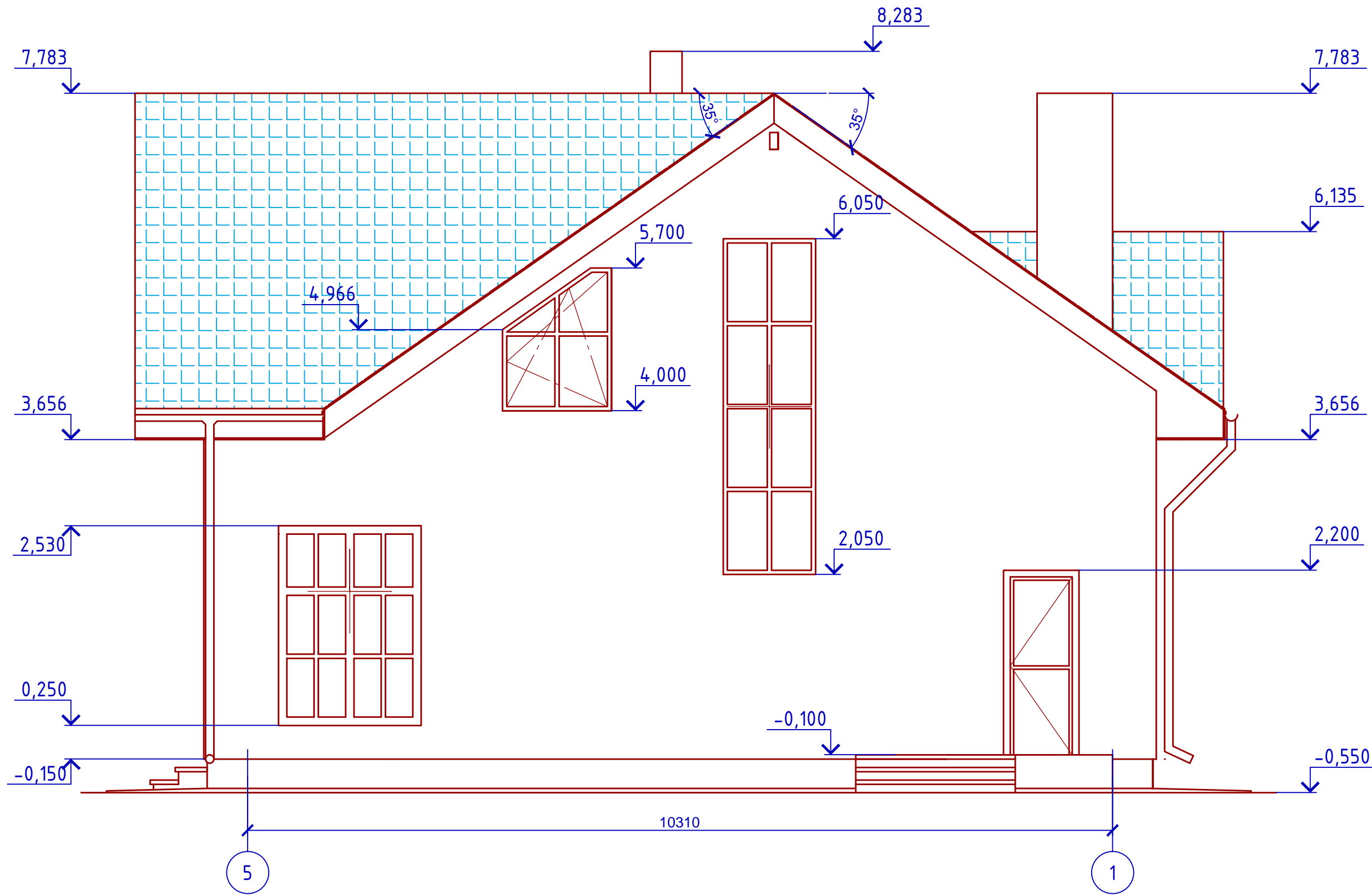
						Проект №9 ПБ "Ж"			
						г. Набережные Челны РТ мкр. Чаллы Яр			
Изм.	Кол. уч.	Лист	№ док.	Подп.	Дата	Одноэтажный жилой дом с мансардным этажом	Стадия	Лист	Листов
							ЭП	9	17
						Фасад спереди	ООО "ЭлитСтройПроект-НЧ"		

Согласовано

Взам. инв. №

Подпись и дата

Инв. № подл.



Примечание:

1. Фасад - отделка по оштукатуренной поверхности с элементами декора (согласно дизайн-проекта)
2. Цоколь - отделка диким камнем (согласно дизайн-проекта)
3. Отмостка - бетонная (или по желанию заказчика заменить на другой материал)
4. Окна и двери - индивидуальный заказ (согласно дизайн-проекта)
5. Кровля - битумная черепица (согласно дизайн-проекта)

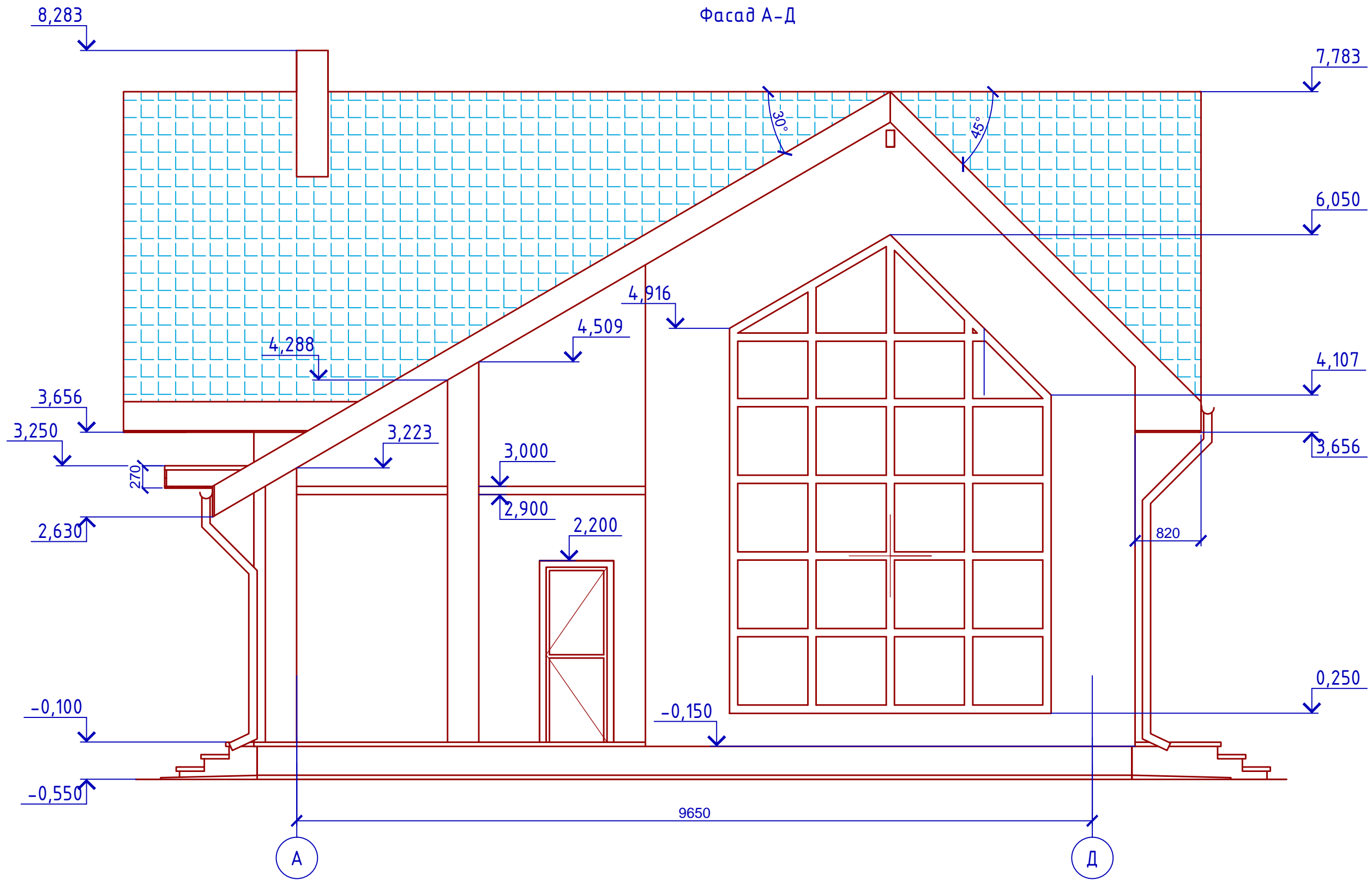
						Проект №9 ПБ "Ж"			
						г. Набережные Челны РТ мкр. Чаллы Яр			
Изм.	Кол. уч.	Лист	№ док.	Подп.	Дата	Одноэтажный жилой дом с мансардным этажом	Стадия	Лист	Листов
							ЭП	10	17
						Фасад сзади	ООО "ЭлитСтройПроект-НЧ"		

Согласовано

Взам. инв. №

Подпись и дата

Инв. № подл.



Примечание:

1. Фасад - отделка по оштукатуренной поверхности с элементами декора (согласно дизайн-проекта)
2. Цоколь - отделка диким камнем (согласно дизайн-проекта)
3. Отмостка - бетонная (или по желанию заказчика заменить на другой материал)
4. Окна и двери - индивидуальный заказ (согласно дизайн-проекта)
5. Кровля - битумная черепица (согласно дизайн-проекта)

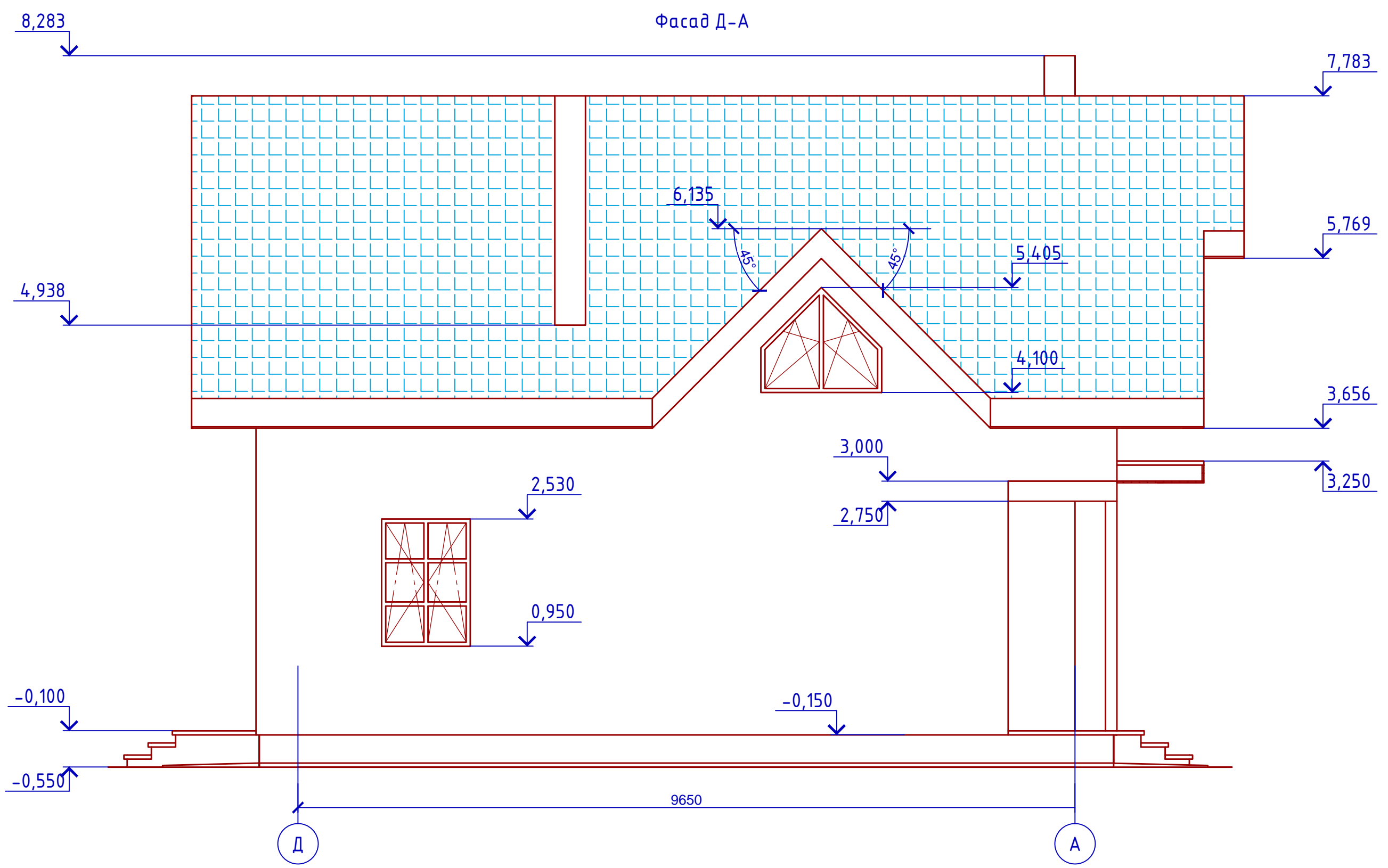
Проект №9 ПБ "Ж"					
г. Набережные Челны РТ мкр. Чаллы Яр					
Изм.	Кол. уч.	Лист	№ док.	Подп.	Дата
Одноэтажный жилой дом с мансардным этажом					
Фасад справа			Стадия ЭП	Лист 11	Листов 17
ООО "ЭлитСтройПроект-НЧ"					

Согласовано

Взам. инв. №

Подпись и дата

Инв. № подл.



Примечание:

1. Фасад - отделка по оштукатуренной поверхности с элементами декора (согласно дизайн-проекта)
2. Цоколь - отделка диким камнем (согласно дизайн-проекта)
3. Отмостка - бетонная (или по желанию заказчика заменить на другой материал)
4. Окна и двери - индивидуальный заказ (согласно дизайн-проекта)
5. Кровля - битумная черепица (согласно дизайн-проекта)

						Проект №9 ПБ "Ж"			
						г. Набережные Челны РТ мкр. Чаллы Яр			
Изм.	Кол. уч.	Лист	№ док.	Подп.	Дата	Одноэтажный жилой дом с мансардным этажом	Стадия	Лист	Листов
							ЭП	12	17
						Фасад слева	ООО "ЭлитСтройПроект-НЧ"		

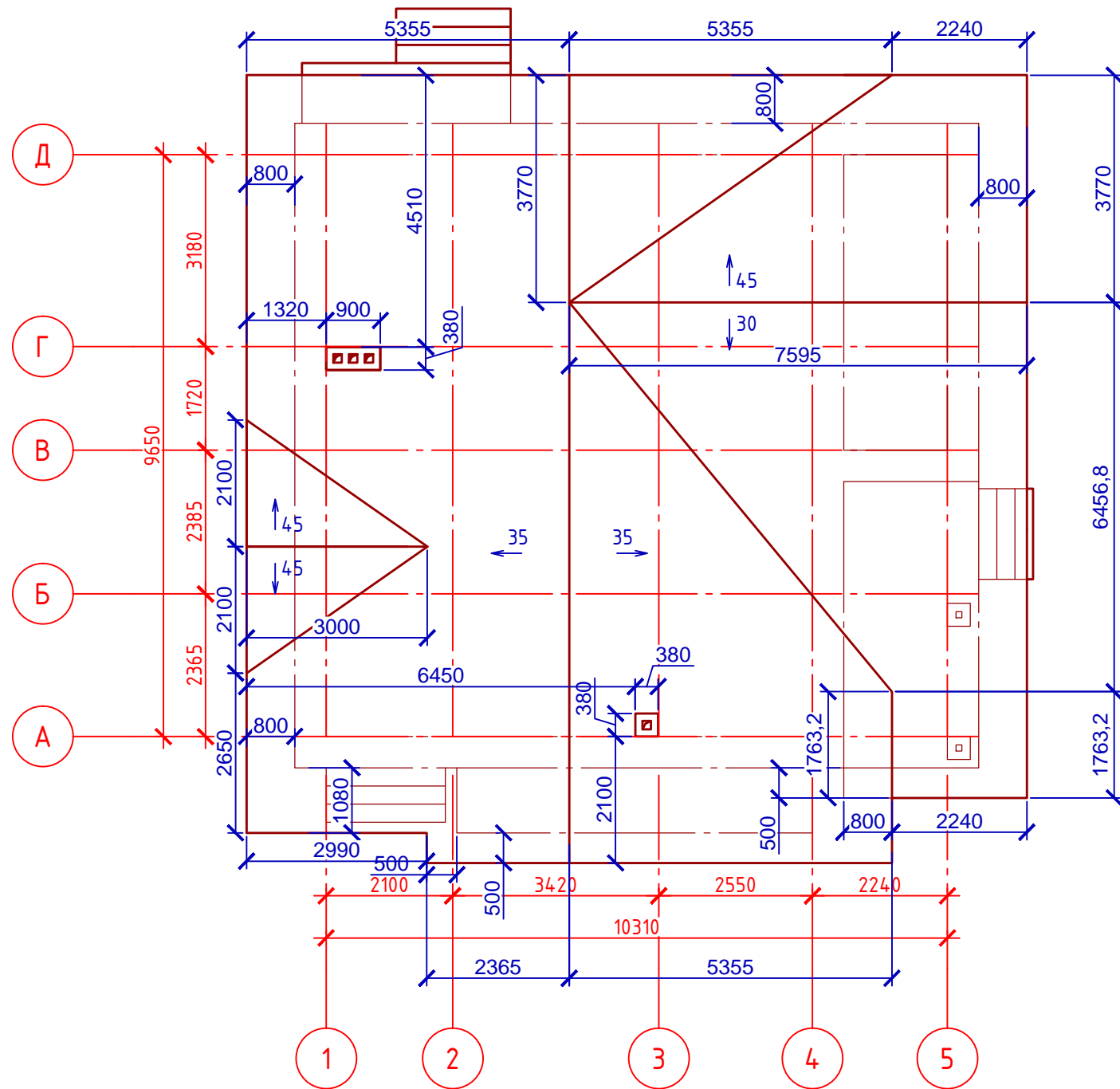
Согласовано

Взам. инв. №

Подпись и дата

Инв. № подл.

План кровли
М 1 : 100



Согласовано

Инв. № подл.	Подпись и дата	Взам. инв. №

Проект №9 ПБ "Ж"					
г. Набережные Челны РТ мкр. Чаллы Яр					
Изм.	Кол. уч.	Лист	№ док.	Подп.	Дата
Одноэтажный жилой дом с мансардным этажом			Стадия	Лист	Листов
			ЭП	17	17
План кровли			ООО "ЭлитСтройПроект-НЧ"		