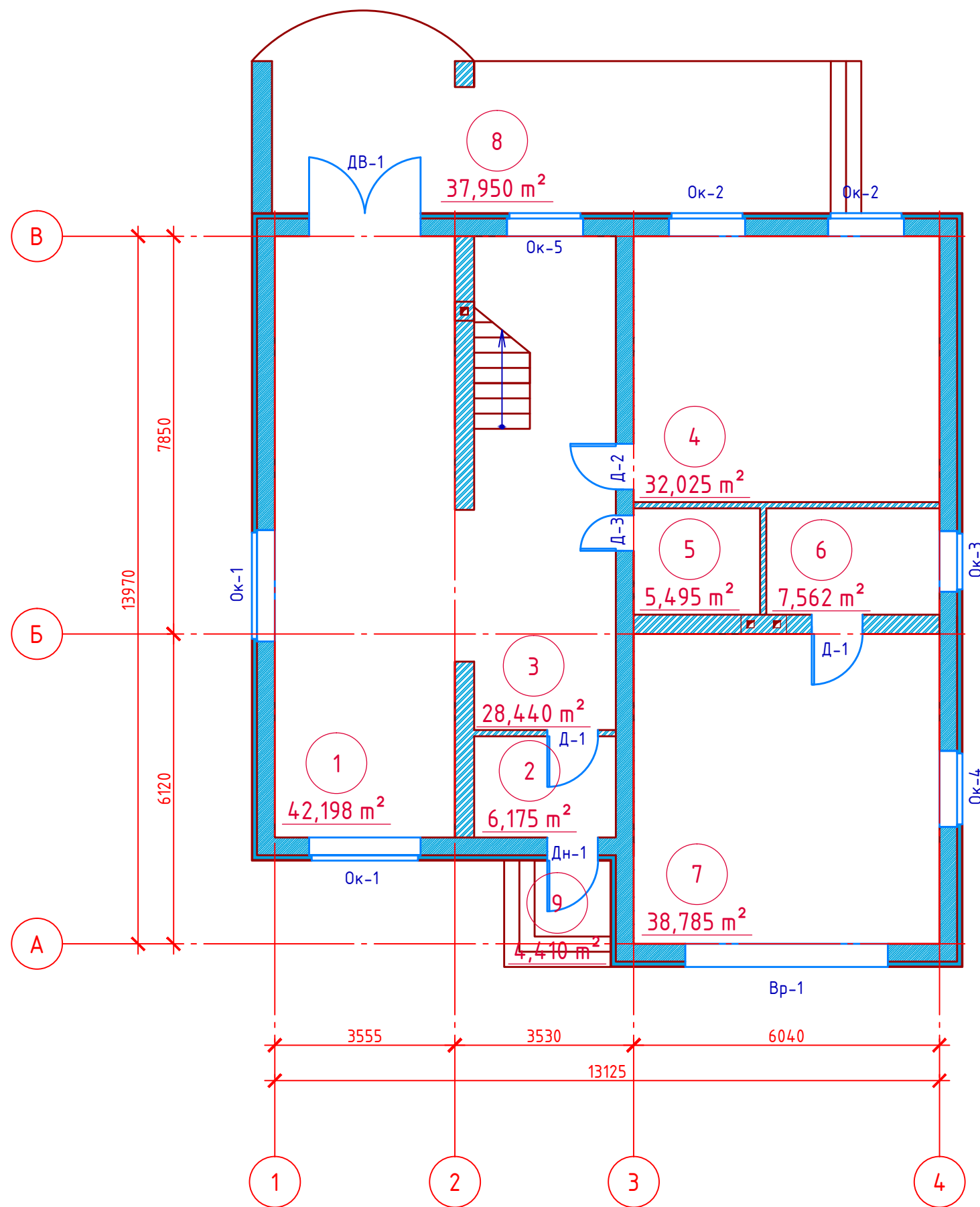


План 1-го этажа  
М 1:100

Экспликация помещений

Номер помещения	Наименование	Площадь, м <sup>2</sup>
1	Кухня с гостиной	42,1980
2	Тамбур	6,1750
3	Холл с лестничной клеткой	28,4400
4	Спальня	32,0250
5	Санузел	5,4950
6	Котельная	7,5620
7	Гараж	38,7850
8	Терасса привед.площадь 37,950х0,3	11,3850
9	Входная группа привед.площадь 4,41х0,3	1,3230



Проект №8 ПД "Ж"						АР
г. Набережные Челны РТ						
Изм.	Кол. уч.	Лист	№ док.	Подп.	Дата	
Двухэтажный жилой дом						Стадия РП
						Лист 5
						Листов 19
План 1-го этажа, экспликация помещений						ООО "ЭлитСтройПроект-НЧ"

Согласовано

Взам. инв. №

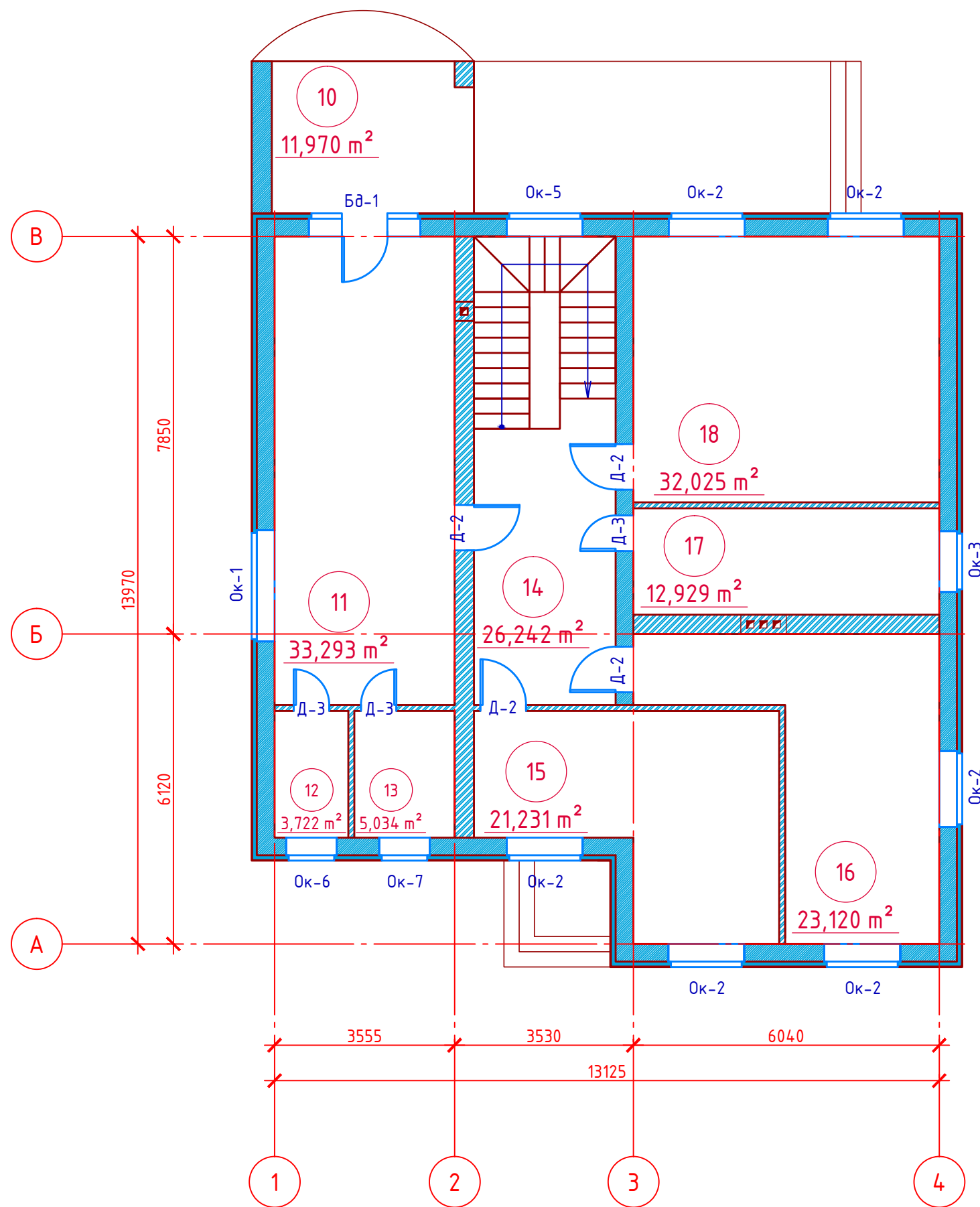
Подпись и дата

Инв. № подл.

План 2-го этажа  
М 1:100

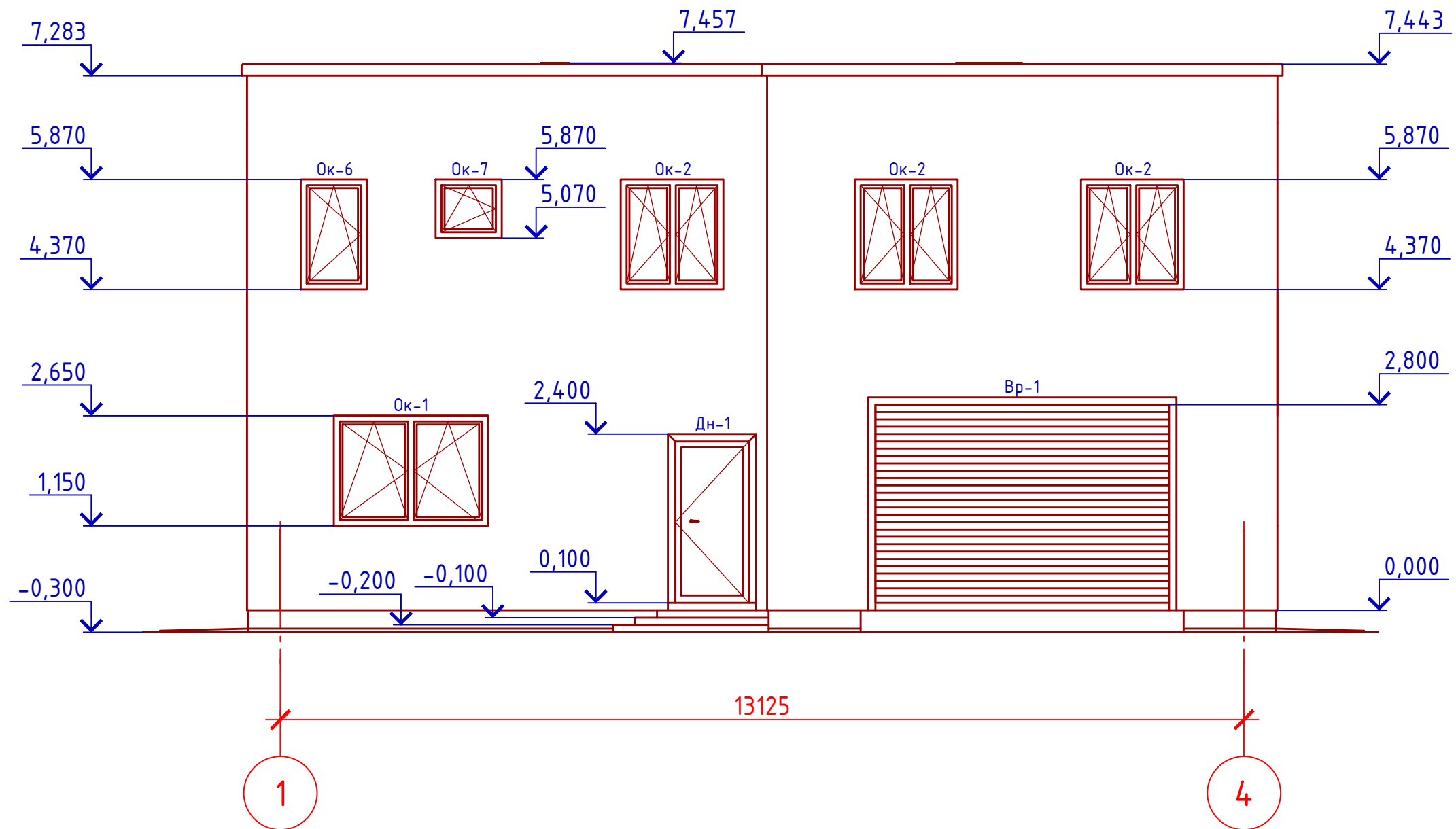
Экспликация помещений

Номер помещения	Наименование	Площадь, м <sup>2</sup>
10	Балкон привед. площадь 11,97х0,3	3,5910
11	Спальная	33,2930
12	Гардеробная	3,7220
13	Санузел	5,0340
14	Холл с лестничной клеткой	26,2420
15	Детская	21,2310
16	Кабинет	23,1200
17	Санузел	12,9290
18	Спальная	32,0250



Проект №8 ПД "Ж"						АР
г. Набережные Челны РТ						
Изм.	Кол. уч.	Лист	№ док.	Подп.	Дата	
Двухэтажный жилой дом						Стадия РП
						Лист 6
						Листов 19
План 2-го этажа, экспликация помещений						ООО "ЭлитСтройПроект-НЧ"

### Фасад 1-4



**Примечание:**

1. Фасад - отделка по оштукатуренной поверхности с элементами декора (согласно дизайн-проекта)
2. Цоколь - отделка диким камнем (согласно дизайн-проекта)
3. Отмостка - бетонная (или по желанию заказчика заменить на другой материал)
4. Парапетные плиты приняты по серии (или по желанию заказчика заменить на другой материал)
5. Окна и двери - индивидуальный заказ (согласно дизайн-проекта)

						Проект №8 ПД "Ж"			АР		
						г. Набережные Челны РТ					
Изм.	Кол. уч.	Лист	№ док.	Подп.	Дата	Двухэтажный жилой дом			Стадия	Лист	Листов
									РП	7	19
						Фасад 1-4			ООО "ЭлитСтройПроект-НЧ"		

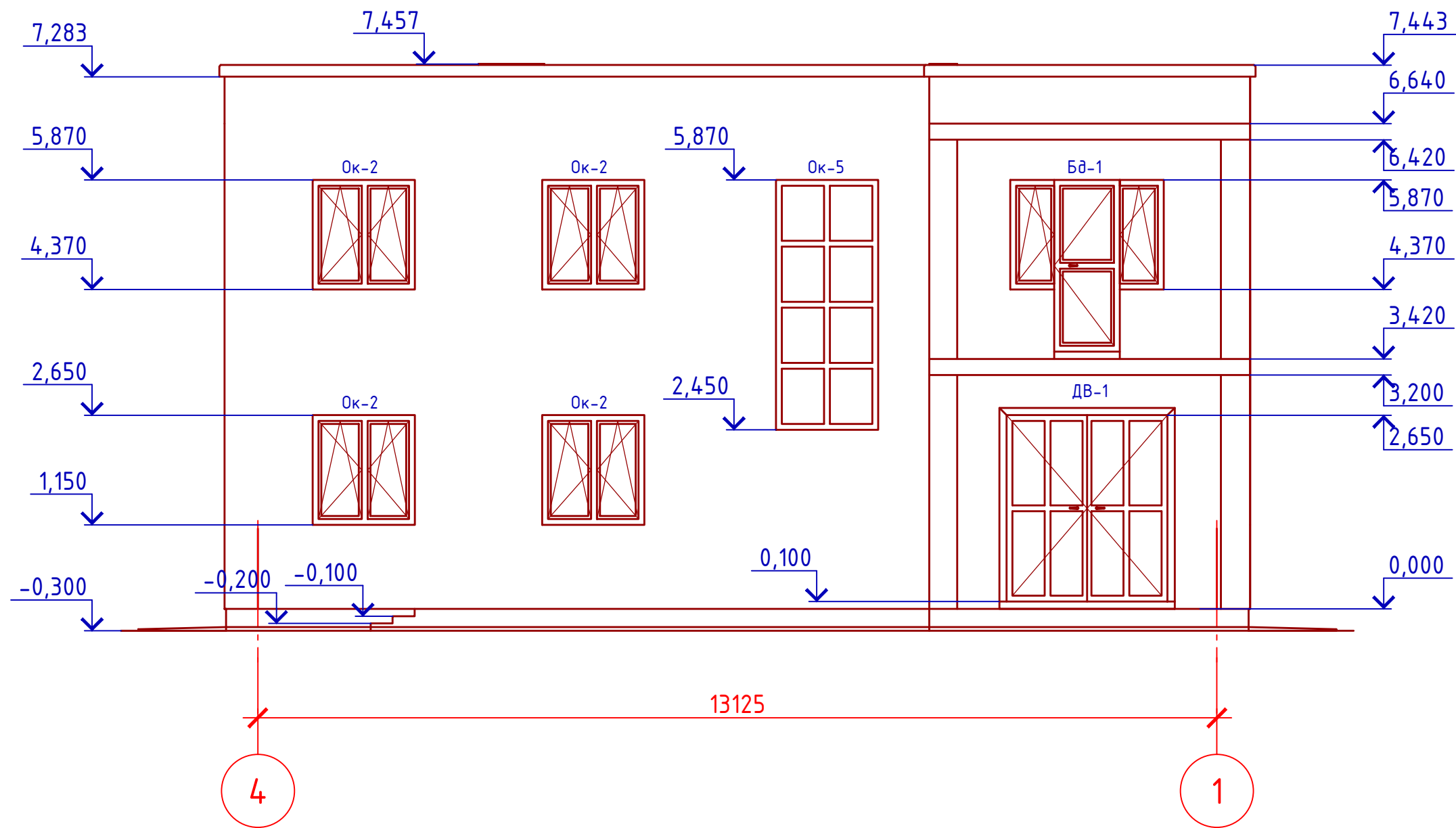
Согласовано

Взам. инв. №

Подпись и дата

Инв. № подл.

# Фасад 4-1

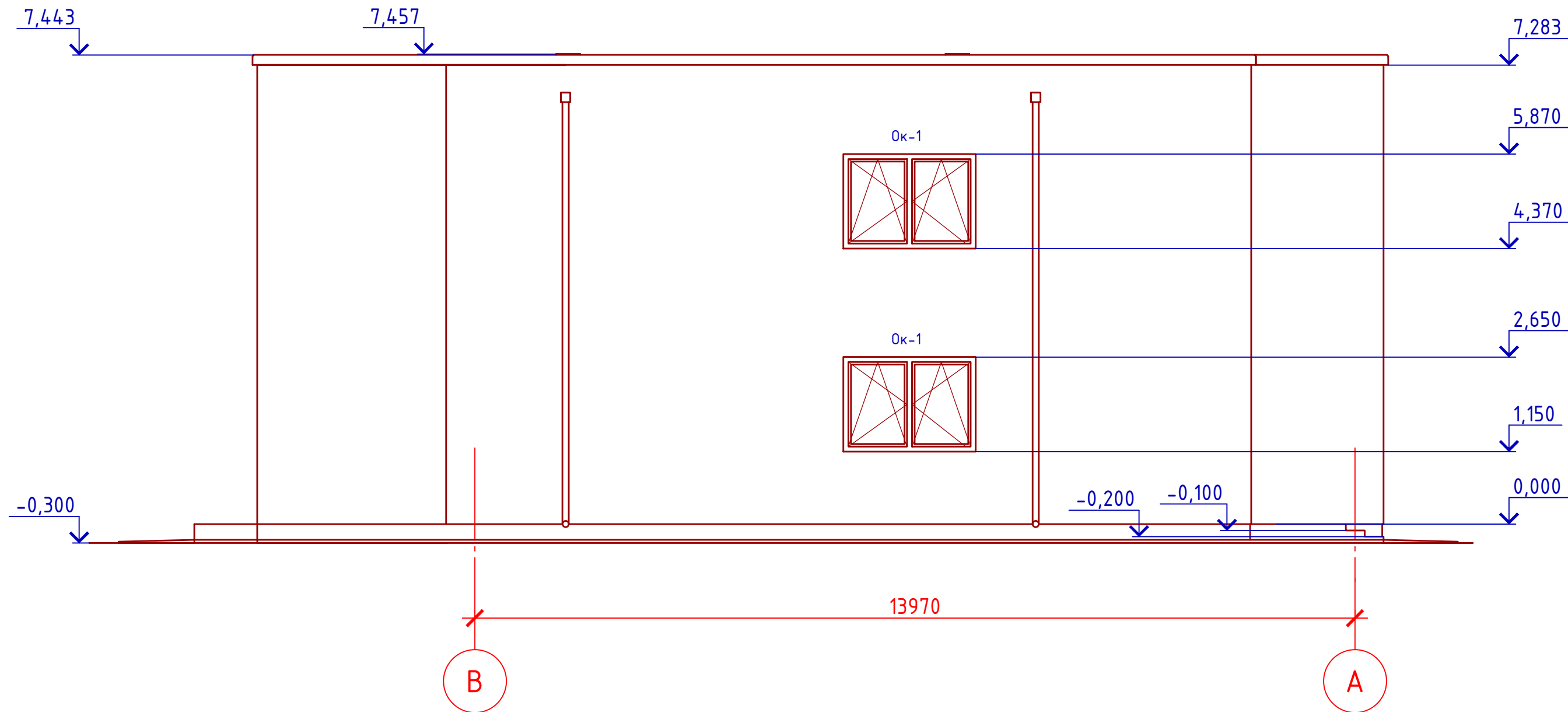


## Примечание:

1. Фасад - отделка по оштукатуренной поверхности с элементами декора (согласно дизайн-проекта)
2. Цоколь - отделка диким камнем (согласно дизайн-проекта)
3. Отмостка - бетонная (или по желанию заказчика заменить на другой материал)
4. Парапетные плиты приняты по серии (или по желанию заказчика заменить на другой материал)
5. Окна и двери - индивидуальный заказ (согласно дизайн-проекта)

						Проект №8 ПД "Ж"			АР		
						г. Набережные Челны РТ					
Изм.	Кол. уч.	Лист	№ док.	Подп.	Дата	Двухэтажный жилой дом			Стадия	Лист	Листов
									РП	8	19
						Фасад 4-1			ООО "ЭлитСтройПроект-НЧ"		

# Фасад В-А

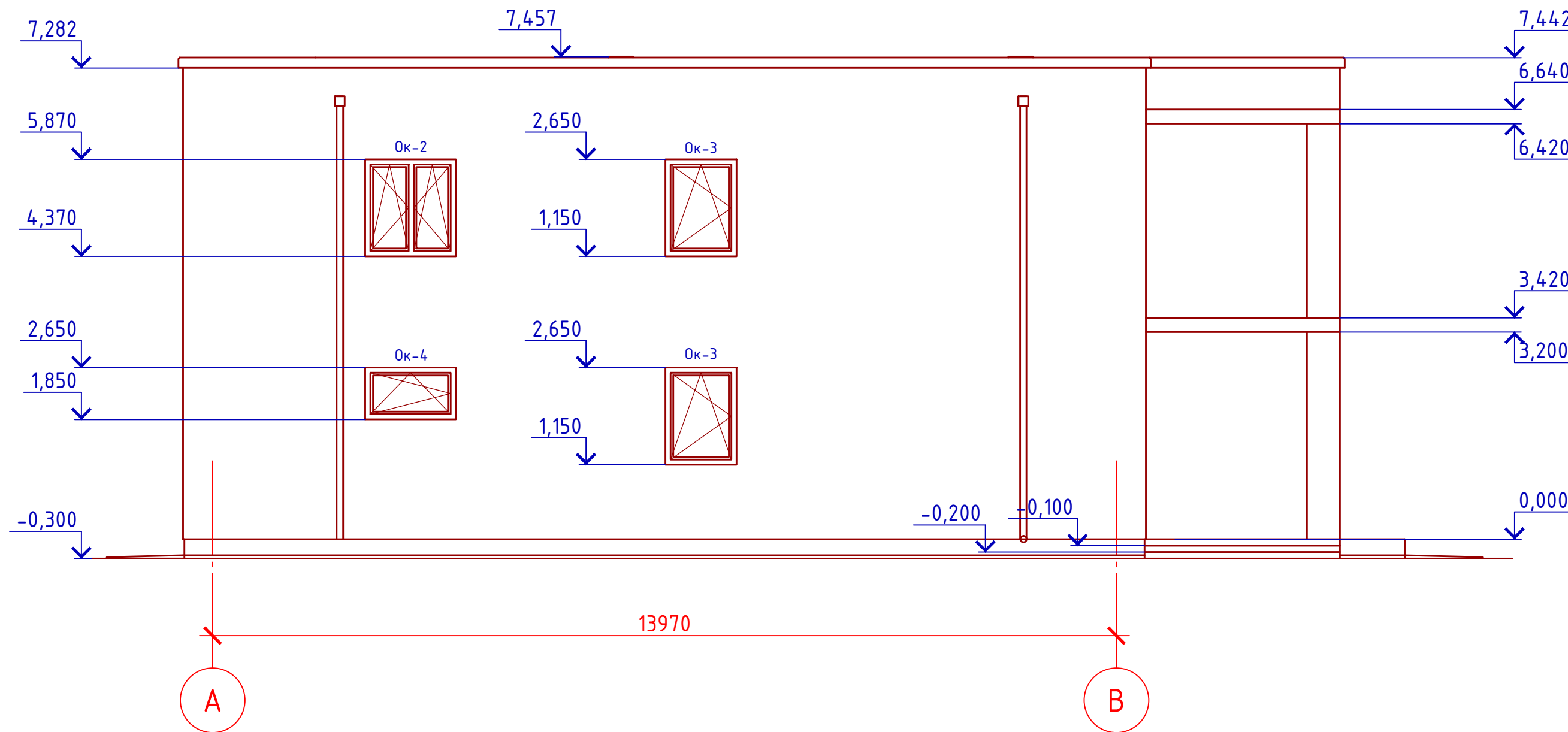


## Примечание:

1. Фасад - отделка по оштукатуренной поверхности с элементами декора (согласно дизайн-проекта)
2. Цоколь - отделка диким камнем (согласно дизайн-проекта)
3. Отмостка - бетонная (или по желанию заказчика заменить на другой материал)
4. Парапетные плиты приняты по серии (или по желанию заказчика заменить на другой материал)
5. Окна и двери - индивидуальный заказ (согласно дизайн-проекта)

						Проект №8 ПД "Ж"			АР		
						г. Набережные Челны РТ					
Изм.	Кол. уч.	Лист	№ док.	Подп.	Дата	Двухэтажный жилой дом			Стадия	Лист	Листов
									РП	9	19
						Фасад В-А			ООО "ЭлитСтройПроект-НЧ"		

# Фасад А-В



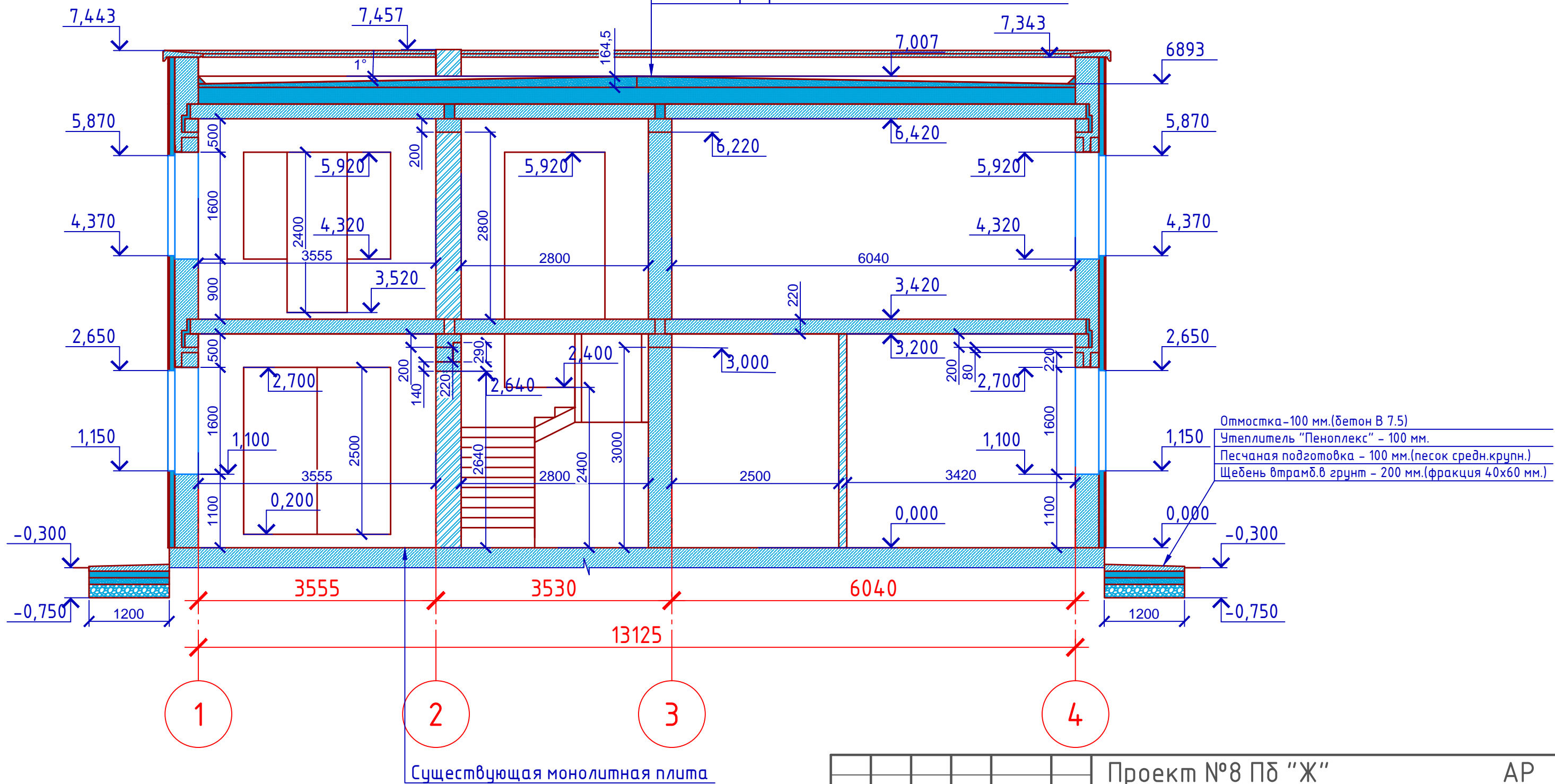
## Примечание:

1. Фасад - отделка по оштукатуренной поверхности с элементами декора (согласно дизайн-проекта)
2. Цоколь - отделка диким камнем (согласно дизайн-проекта)
3. Отмостка - бетонная (или по желанию заказчика заменить на другой материал)
4. Парапетные плиты приняты по серии (или по желанию заказчика заменить на другой материал)
5. Окна и двери - индивидуальный заказ (согласно дизайн-проекта)

						Проект №8 ПД "Ж"			АР		
						г. Набережные Челны РТ					
Изм.	Кол. уч.	Лист	№ док.	Подп.	Дата				Стадия	Лист	Листов
						Двухэтажный жилой дом			РП	10	19
						Фасад А-В			ООО "ЭлитСтройПроект-НЧ"		

# Разрез 1-1

- Техноэласт ЭКП
- Техноэласт ЭПП
- Разуклонка Ц/П стяжка - 50 - 164,5 мм.
- Утеплитель Технорф 45 - 200 мм. (100+100 мм.)
- Пароизоляция Технониколь
- Плата перекрытия - 220 мм.



- Отмостка - 100 мм. (бетон В 7.5)
- Утеплитель "Пеноплекс" - 100 мм.
- Песчаная подготовка - 100 мм. (песок средн. крупн.)
- Щебень втрамб. в грунт - 200 мм. (фракция 40x60 мм.)

						Проект №8 ПД "Ж"			АР		
						г. Набережные Челны РТ					
Изм.	Кол. уч.	Лист	№ док.	Подп.	Дата	Двухэтажный жилой дом			Стадия	Лист	Листов
						Разрез 1-1			РП	13	19
									000 "ЭлитСтройПроект-НЧ"		

Согласовано	
Взам. инв. №	
Подпись и дата	
Инв. № подл.	

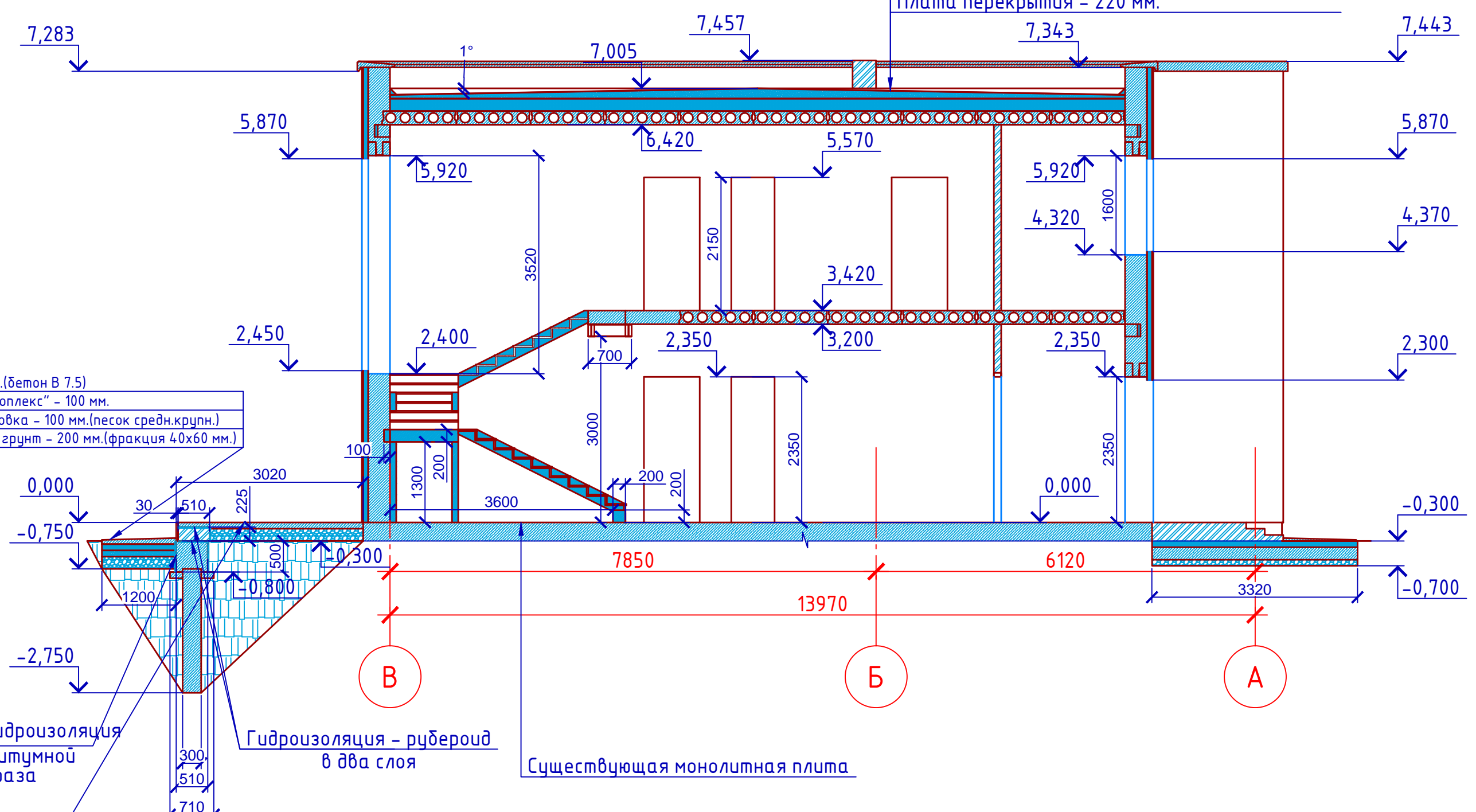
Пояснение по утеплению отмостки:  
 1. Для утепления отмостки вокруг здания использовать пенополистирол "Пеноплекс" или аналогичный ему материал. Ширина 1200 мм., толщиной 100 мм. (Основание: Альбом технических решений по применению теплоизоляции "Пеноплекс" в малоэтажном строительстве, разработанный - Федеральное государственное бюджетное учреждение "Научно-исследовательский институт строительной физики Российской академии архитектуры и строительной науки - НИИСФ РААСН г. Санкт Петербург 2012 год.) Режим эксплуатации здания - постоянно отапливаемый).  
 - так же дополнительно можно доутеплить все углы здания, еще одним слоем утеплителя толщиной 100 мм. на длину 1200 мм. в каждую сторону.



# Разрез 2-2

Техноэласт ЭКП  
 Техноэласт ЭПП  
 Разуклонка Ц/П стяжка - 50 - 164,5 мм.  
 Утеплитель Технориф 45 - 200 мм. (100+100 мм.)  
 Пароизоляция Технониколь  
 Плата перекрытия - 220 мм.

Отмостка - 100 мм. (бетон В 7.5)  
 Утеплитель "Пеноплекс" - 100 мм.  
 Песчаная подготовка - 100 мм. (песок средн. крупн.)  
 Щебень втрамб. в грунт - 200 мм. (фракция 40x60 мм.)



Обмазочная гидроизоляция  
 мастикой битумной  
 за два раза

Гидроизоляция - рубероид  
 в два слоя

Существующая монолитная плита

Армированный бетонный пол - 100 мм. (бетон В 12.5, сетка Вр1 100x100 мм.)  
 Щебень втрамбованный в грунт - 200 мм. (фракция 40x60 мм.)

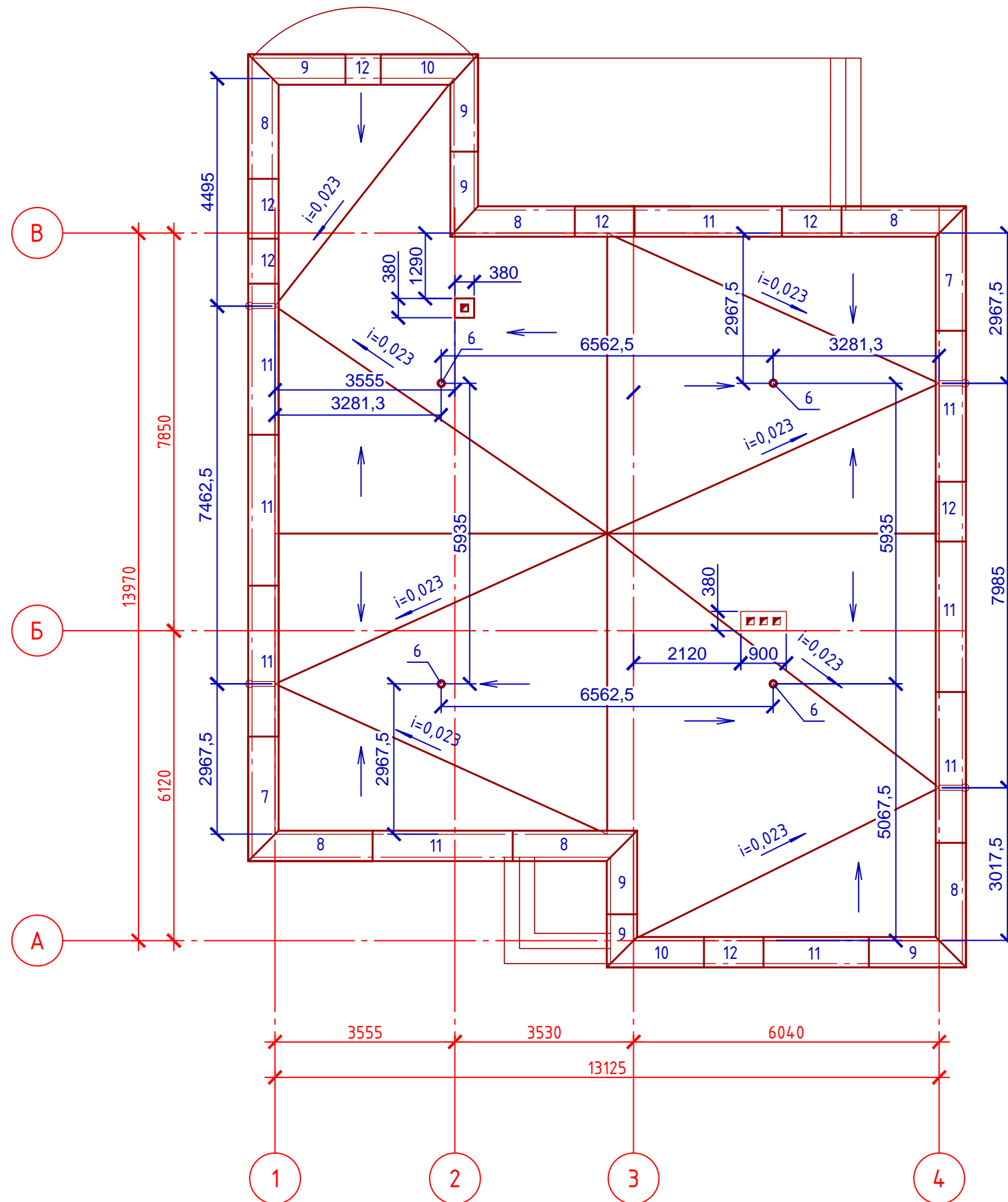
Пояснение по утеплению отмостки:  
 1. Для утепления отмостки вокруг здания использовать пенополистирол "Пеноплекс" или аналогичный ему материал. Ширина 1200 мм., толщиной 100 мм. (Основание: Альбом технических решений по применению теплоизоляции "Пеноплекс" в малоэтажном строительстве, разработанный - Федеральное государственное бюджетное учреждение "Научно-исследовательский институт строительной физики Российской академии архитектуры и строительной науки - НИИСФ РААСН г. Санкт Петербург 2012 год.) Режим эксплуатации здания - постоянно отапливаемый).  
 - так же дополнительно можно доутеплить все углы здания, еще одним слоем утеплителя толщиной 100 мм. на длину 1200 мм. в каждую сторону.

Изм.	Кол. уч.	Лист	№ док.	Подп.	Дата

Проект №8 ПД "Ж"			АР		
г. Набережные Челны РТ					
Двухэтажный жилой дом			Стадия	Лист	Листов
Разрез 2-2			РП	14	19
			000 "ЭлитСтройПроект-НЧ"		



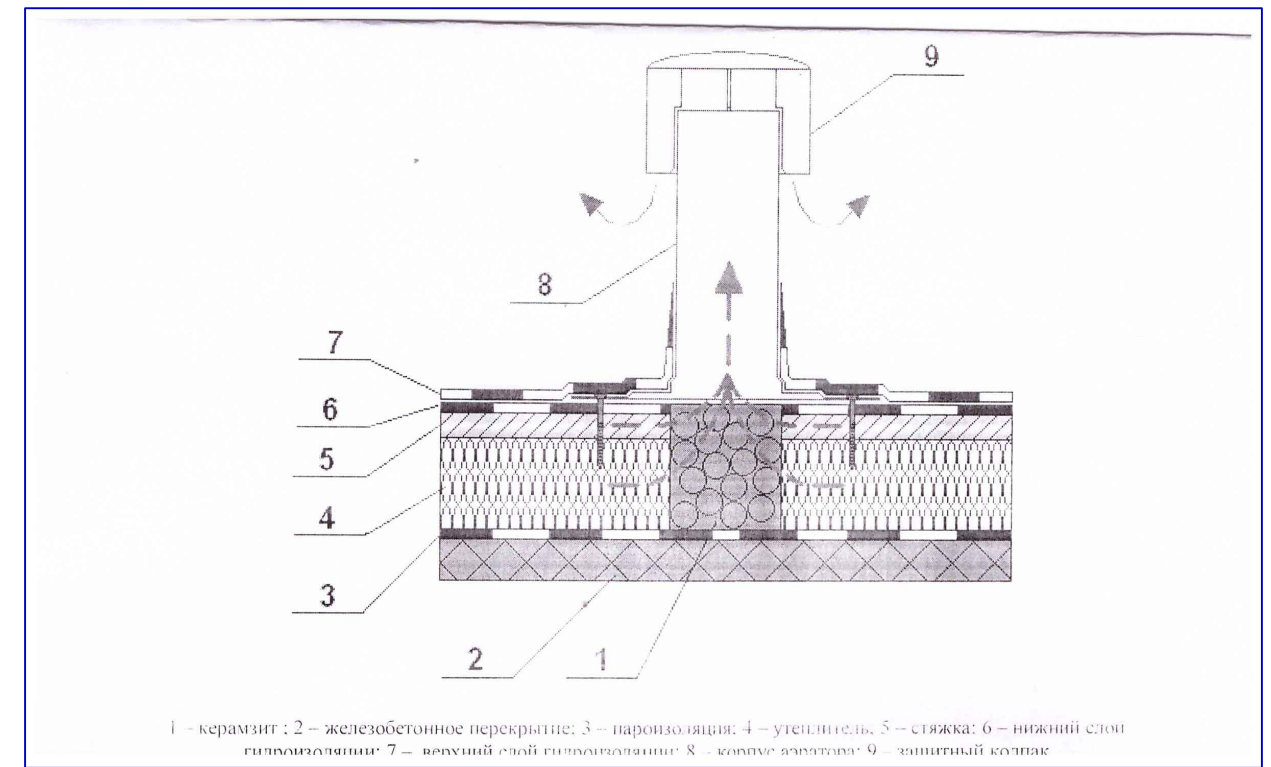
# План крыши



## Спецификация материалов

№ поз.	Обозначение	Наименование	Кол.	Ед. изм.	Примечание
1		Техноэласт ЭКП	м <sup>2</sup>	179,688	
2		Техноэласт ЭПП	м <sup>2</sup>	179,688	
3		Ц/П стяжка	м <sup>3</sup>	19,23	Разуклонка 50-164 мм.
4		Утеплитель "Технориф 45"	м <sup>3</sup>	35,94	h-200 мм.
5		Пароизоляция Технониколь	м <sup>2</sup>	179,688	
6	Артикул ТП-71.100	Аэратор D 110	шт	4	
7	Серия 1.138.1-20.1.2000	ПП25.6 УНЛ	шт	2	Парапетная плита
8	Серия 1.138.1-20.1.2000	ПП25.6 УН	шт	6	Парапетная плита
9	Серия 1.138.1-20.1.3000	ПП25.6 УВ	шт	6	Парапетная плита
10	Серия 1.138.1-20.1.3000	ПП25.6 УВЛ	шт	2	Парапетная плита
11	Серия 1.138.1-20.1.1000	ПП30.6	шт	9	Парапетная плита
12	Серия 1.138.1-20.1.1000	ПП12.6	шт	7	Парапетная плита

## Узел установки аэратора



Согласовано

Взам. инв. №

Подпись и дата

Инв. № подл.

Проект №8 ПД "Ж"

АР

г. Набережные Челны РТ

Изм. Кол. уч. Лист № док. Подп. Дата

Двухэтажный жилой дом

Стадия Лист Листов

РП 15 19

План крыши, узел установки аэратора, спецификация материалов на крышу

ООО "ЭлитСтройПроект-НЧ"

Формат А3