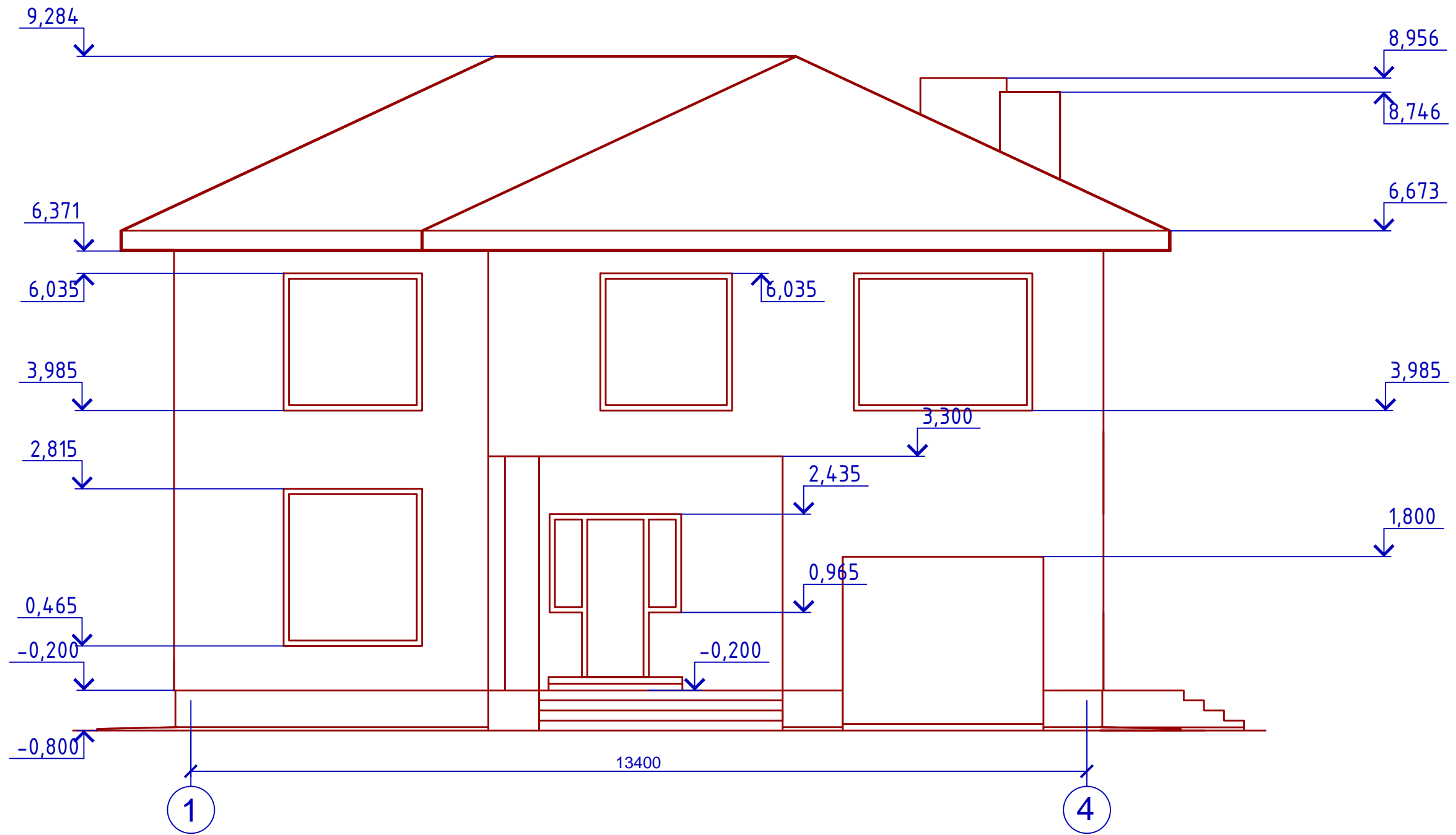


ООО "ЭЛИТСТРОЙПРОЕКТ-НЧ"
Тел. 8 927 040 8629

Проект №6 К.Ж.
Двухэтажный жилой дом на одну семью
г. Набережные Челны РТ

2015 год

Фасад 1-4



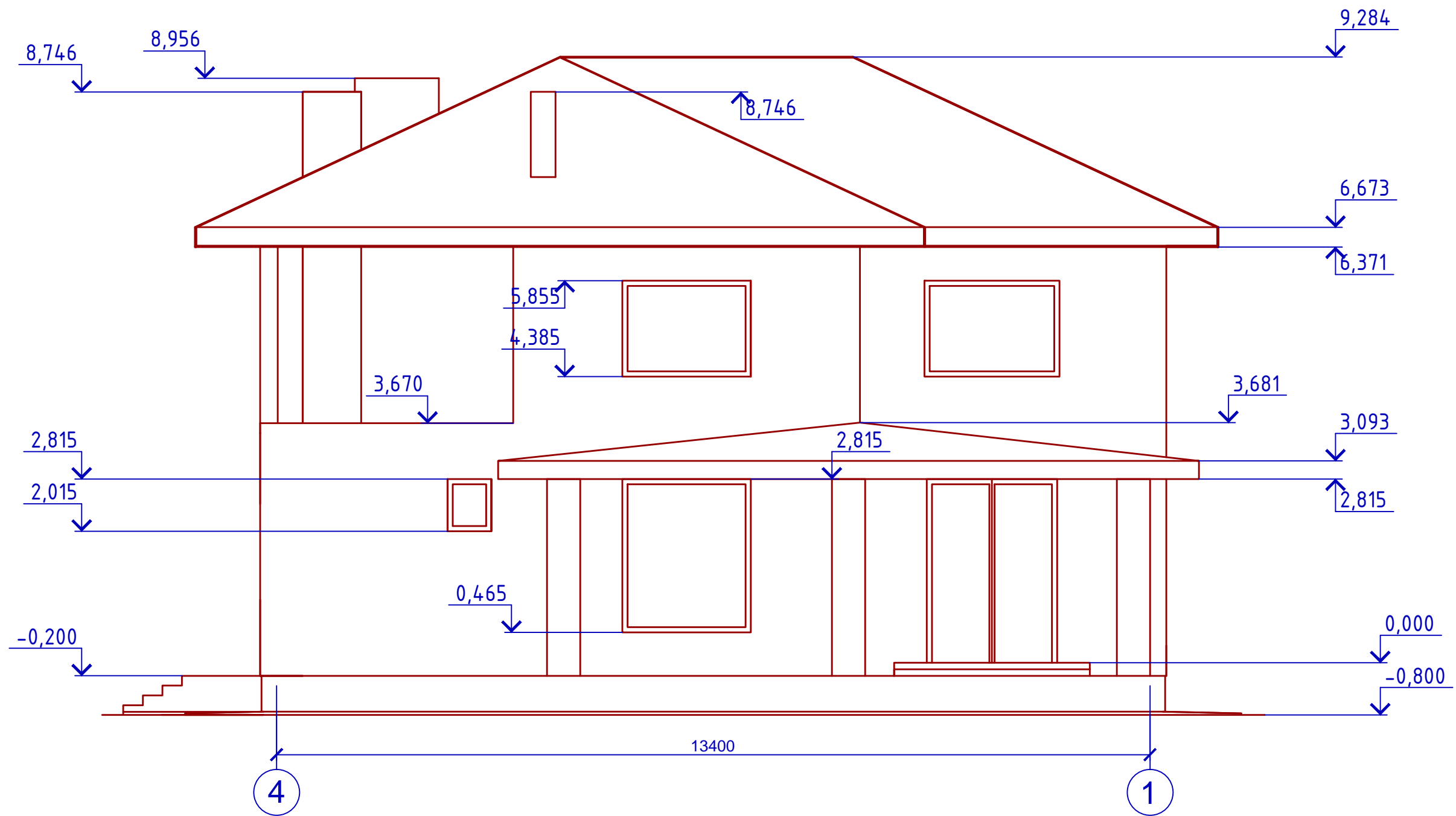
Согласовано

Инв. № подл.	
Подпись и дата	
Взам. инв. №	

Изм.	Кол. уч.	Лист	№ док.	Подп.	Дата

Проект №6 К.Ж.			АР		
г. Набережные Челны РТ					
Двухэтажный жилой дом			Стадия	Лист	Листов
			РП	5	21
Фасад 1 - 4			ООО "ЭЛИТСТРОЙПРОЕКТ-НЧ"		

Фасад 4-1



Согласовано

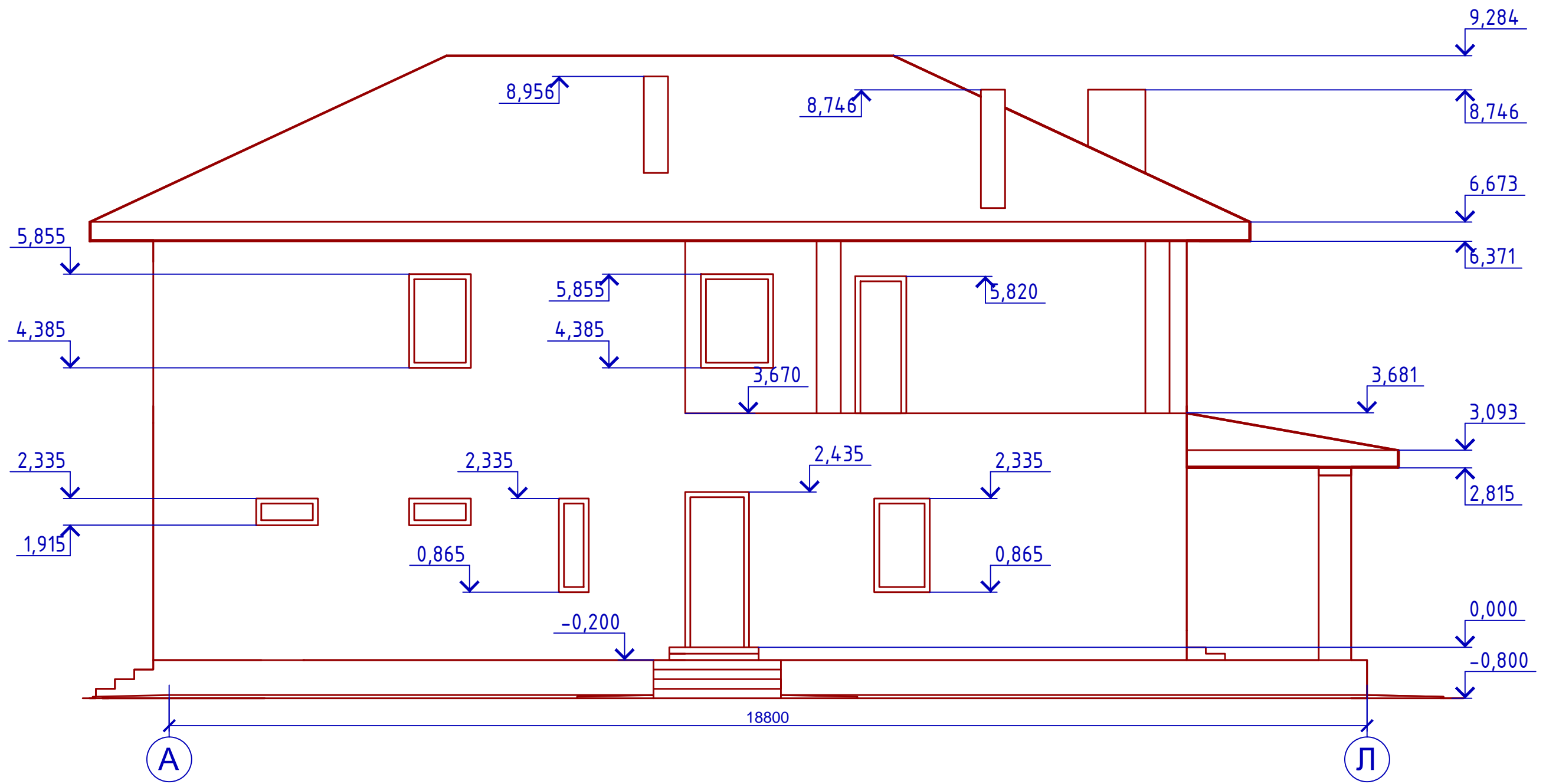
Взам. инв. №

Подпись и дата

Инв. № подл.

						Проект №6 К.Ж.			АР		
						г. Набережные Челны РТ					
Изм.	Кол. уч.	Лист	№ док.	Подп.	Дата	Двухэтажный жилой дом			Стадия	Лист	Листов
									РП	6	21
						Фасад 4 - 1			ООО "ЭЛИТСТРОЙПРОЕКТ-НЧ"		

Фасад А-Л



Согласовано

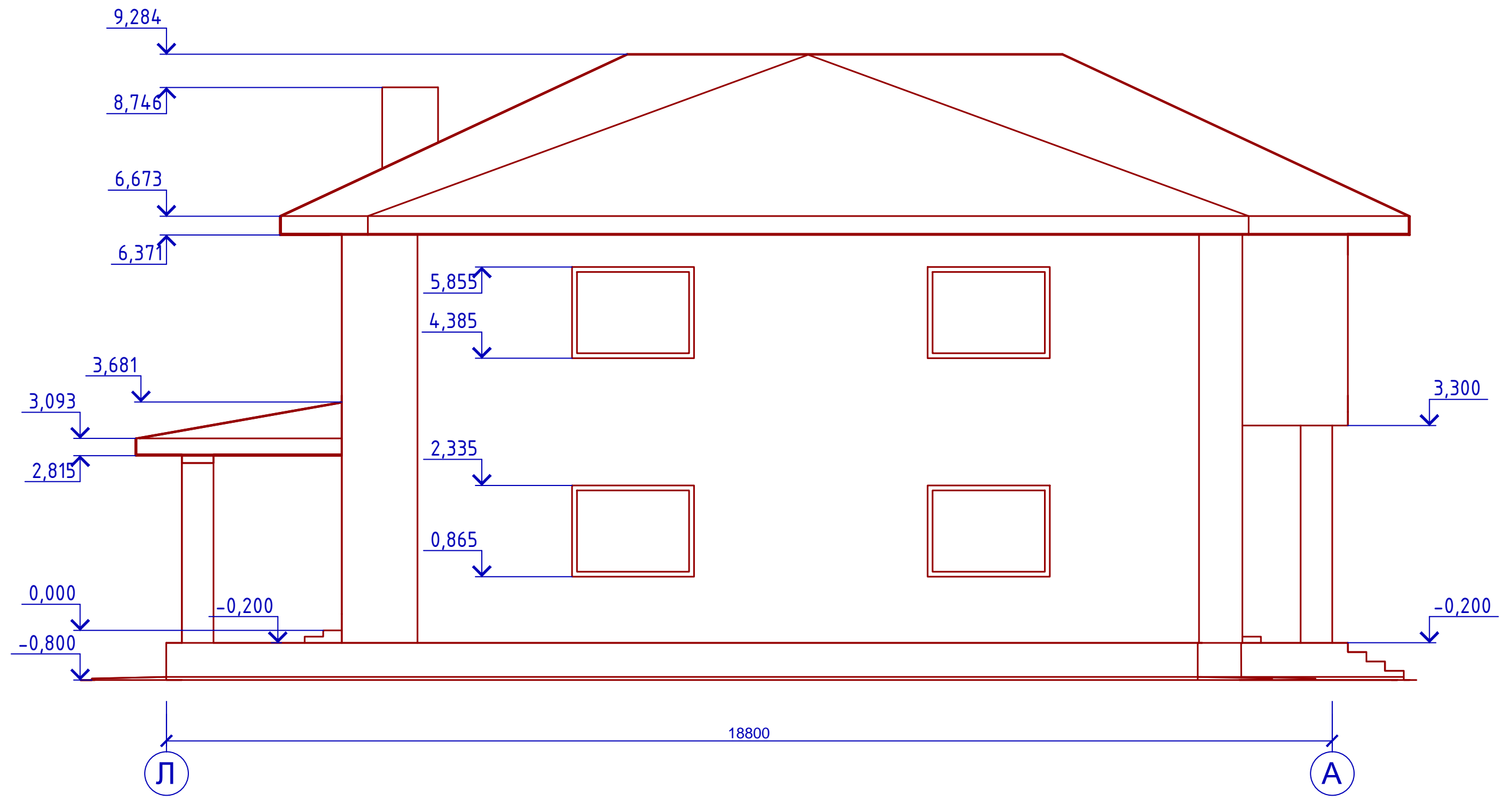
Взам. инв. №

Подпись и дата

Инв. № подл.

						Проект №6 К.Ж.			АР		
						г. Набережные Челны РТ					
Изм.	Кол. уч.	Лист	№ док.	Подп.	Дата	Двухэтажный жилой дом			Стадия	Лист	Листов
									РП	7	21
						Фасад А - Л			ООО "ЭЛИТСТРОЙПРОЕКТ-НЧ"		

Фасад Л-А



Согласовано

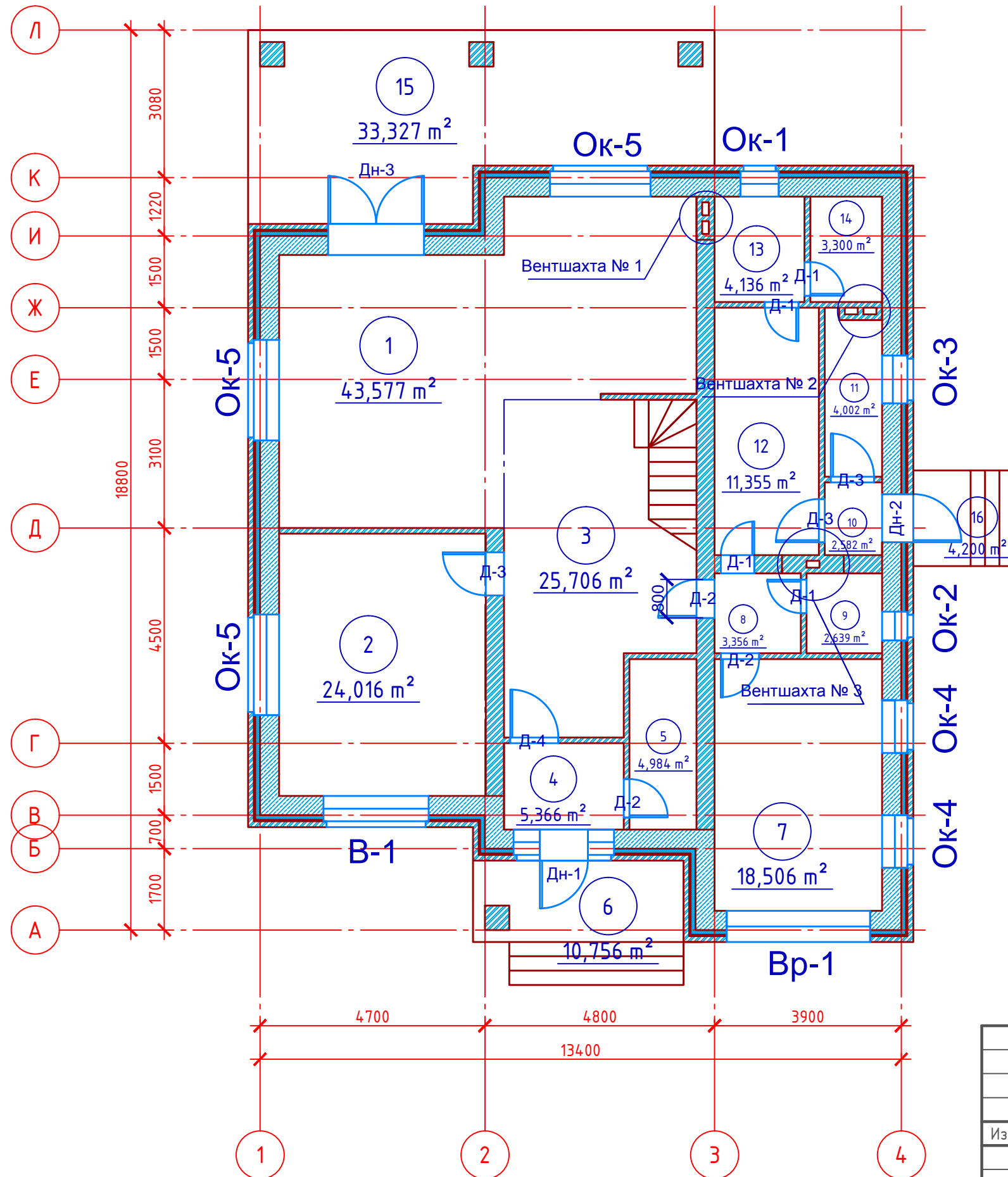
Взам. инв. №

Подпись и дата

Инв. № подл.

						Проект №6 К.Ж.		АР	
						г. Набережные Челны РТ			
Изм.	Кол. уч.	Лист	№ док.	Подп.	Дата	Двухэтажный жилой дом	Стадия	Лист	Листов
							РП	8	21
						Фасад Л - А	ООО "ЭЛИТСТРОЙПРОЕКТ-НЧ"		

План 1-го этажа



Экспликация помещений

Номер помещения	Наименование	Площадь, м ²
1	Кухня - столовая	43,5770
2	Гостиная	24,0160
3	Холл с лестничной клеткой	25,7060
4	Тамбур	5,3660
5	Гардероб	4,9840
6	Крыльцо	10,7560
7	Гараж	18,5060
8	Тамбур	3,3560
9	Туалет	2,6390
10	Тамбур	2,5820
11	Котельная	4,0020
12	Комната отдыха	11,3550
13	Душевая	4,1360
14	Сауна	3,3000
15	Терраса	33,3270
16	Крыльцо	4,2000

Согласовано

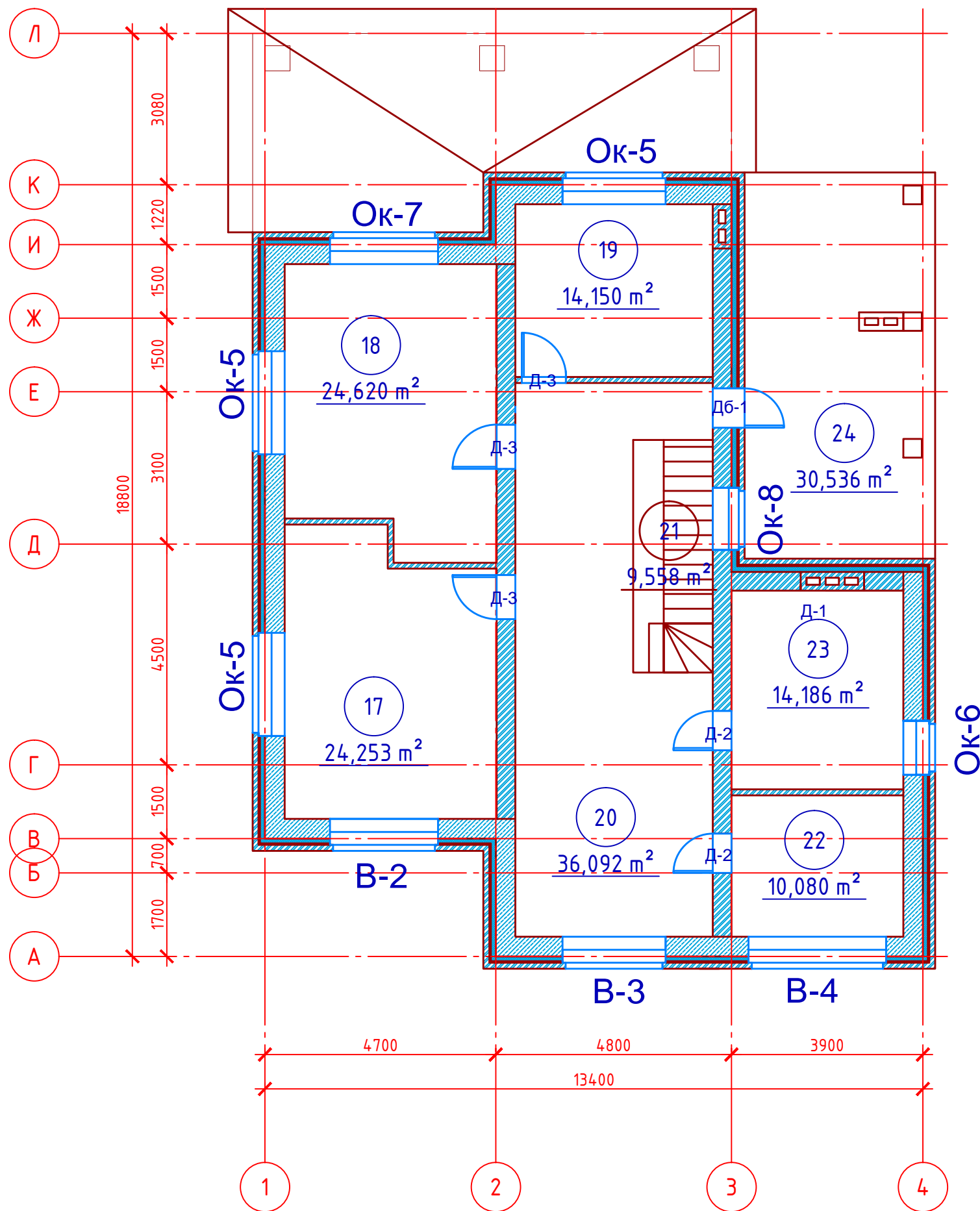
Взам. инв. №

Подпись и дата

Инв. № подл.

Проект №6 К.Ж.						АР			
г. Набережные Челны РТ									
Изм.	Кол. уч.	Лист	№ док.	Подп.	Дата	Двухэтажный жилой дом	Стадия	Лист	Листов
							РП	9	21
План 1-го этажа, экспликация помещений							ООО "ЭЛИТСТРОЙПРОЕКТ-НЧ"		

План 2-го этажа



Экспликация помещений

Номер помещения	Наименование	Площадь, м ²
17	Детская	24,2530
18	Спальная	24,6200
19	Спальная	14,1500
20	Холл	36,0920
21	Второй свет с лестничной клеткой	9,5580
22	Ванная с прачечной	10,0800
23	Туалет	14,1860
24	Лоджия	30,5360

Согласовано

Взам. инв. №

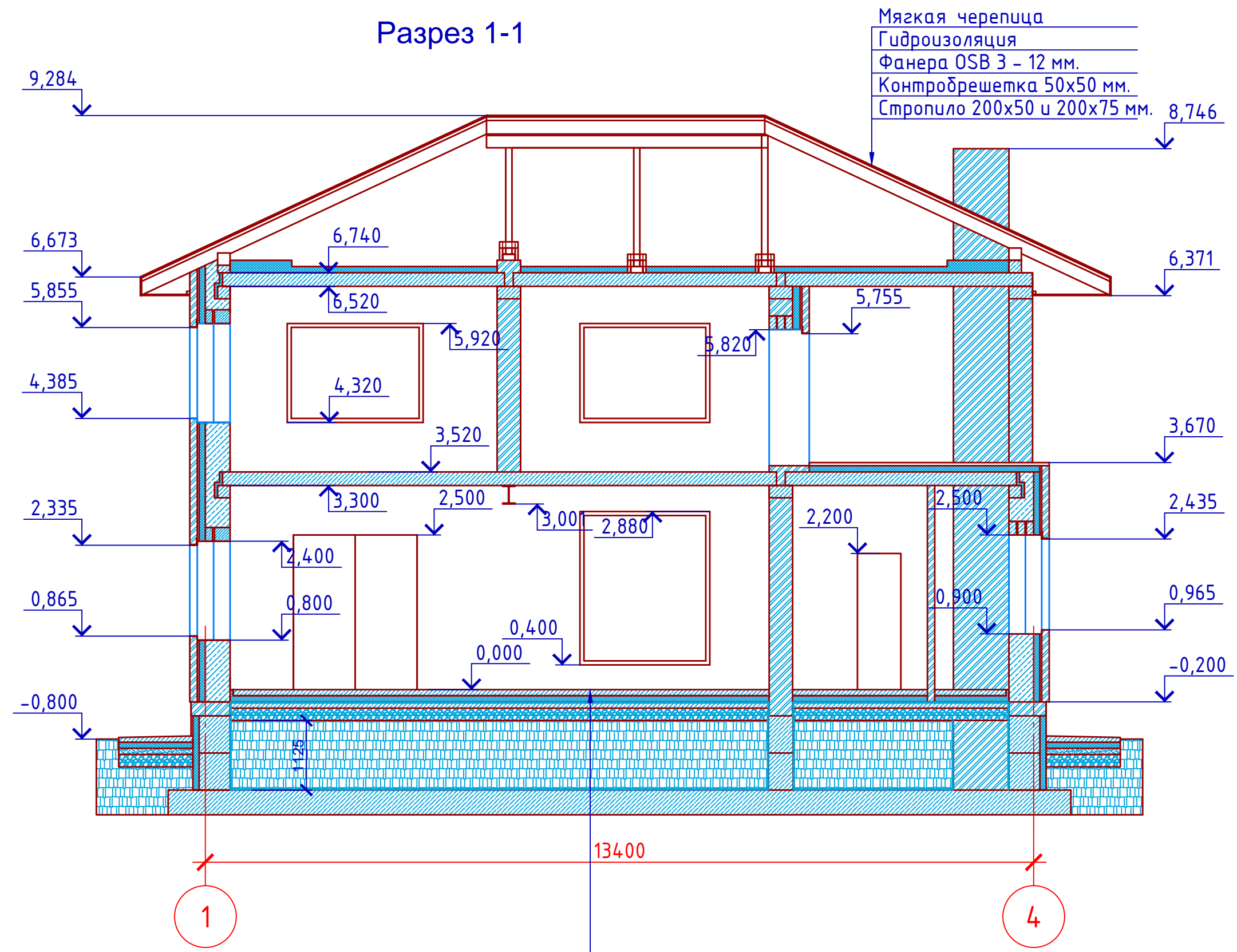
Подпись и дата

Инв. № подл.

Изм.	Кол. уч.	Лист	№ док.	Подп.	Дата

Проект №6 К.Ж.			АР		
г. Набережные Челны РТ					
Двухэтажный жилой дом			Стадия	Лист	Листов
			РП	10	21
План 2-го этажа, экспликация помещений			ООО "ЭЛИТСТРОЙПРОЕКТ-НЧ"		

Разрез 1-1



- Мягкая черепица
- Гидроизоляция
- Фанера OSB 3 - 12 мм.
- Контробрешетка 50x50 мм.
- Стропило 200x50 и 200x75 мм. 8,746

- Пол бетонный -100 мм.(бетон В12.5, сетка Вр-I 100x100 мм.φ5 мм.)
- Утеплитель Пеноплекс - 100 мм.
- Гидропирозоляционная мембрана - Изокром.
- Бетонная подготовка - 100 мм.(бетон В 7.5)
- Щебень втармбованный в грунт - 200 мм.(фракция 40x60 мм.)
- Обратная засыпка - 1125 мм.
- Гидроизоляция - мастикой битумной
- Плита фундаментная

Изм.	Кол. уч.	Лист	№ док.	Подп.	Дата

Проект №6 К.Ж.		АР	
г. Набережные Челны РТ			
Двухэтажный жилой дом	Стадия	Лист	Листов
	РП	14	21
Разрез 1-1		ООО "ЭЛИТСТРОЙПРОЕКТ-НЧ"	

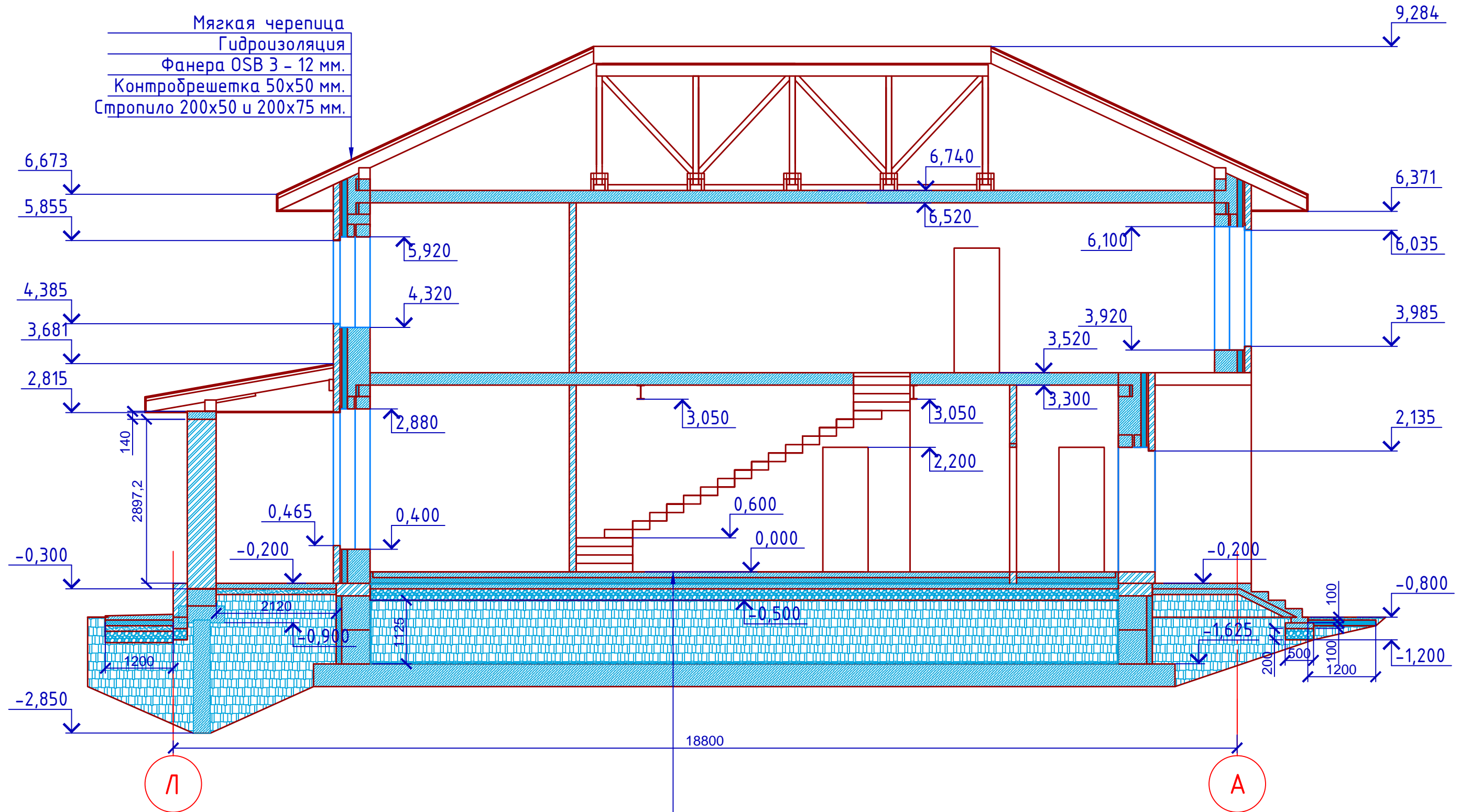
Согласовано

Взам. инв. №

Подпись и дата

Инв. № подл.

Разрез 2-2



Мягкая черепица
Гидроизоляция
Фанера OSB 3 - 12 мм.
Контробрешетка 50x50 мм.
Стропило 200x50 и 200x75 мм.

Пол бетонный -100 мм.(бетон В12.5, сетка Вр-I 100x100 мм.φ5 мм.)
Утеплитель Пеноплекс - 100 мм.
Гидропирозоляционная мембрана - Изокром.
Бетонная подготовка - 100 мм.(бетон В 7.5)
Щебень втармбованный в грунт - 200 мм.(фракция 40x60 мм.)
Обратная засыпка - 1125 мм.
Гидроизоляция - мастикой битумной
Плита фундаментная

						Проект №6 К.Ж.			АР		
						г. Набережные Челны РТ					
Изм.	Кол. уч.	Лист	№ док.	Подп.	Дата	Двухэтажный жилой дом			Стадия	Лист	Листов
									РП	15	21
						Разрез 2-2			000 "ЭЛИТСТРОЙПРОЕКТ-НЧ"		

Согласовано

Взам. инв. №

Подпись и дата

Инв. № подл.

