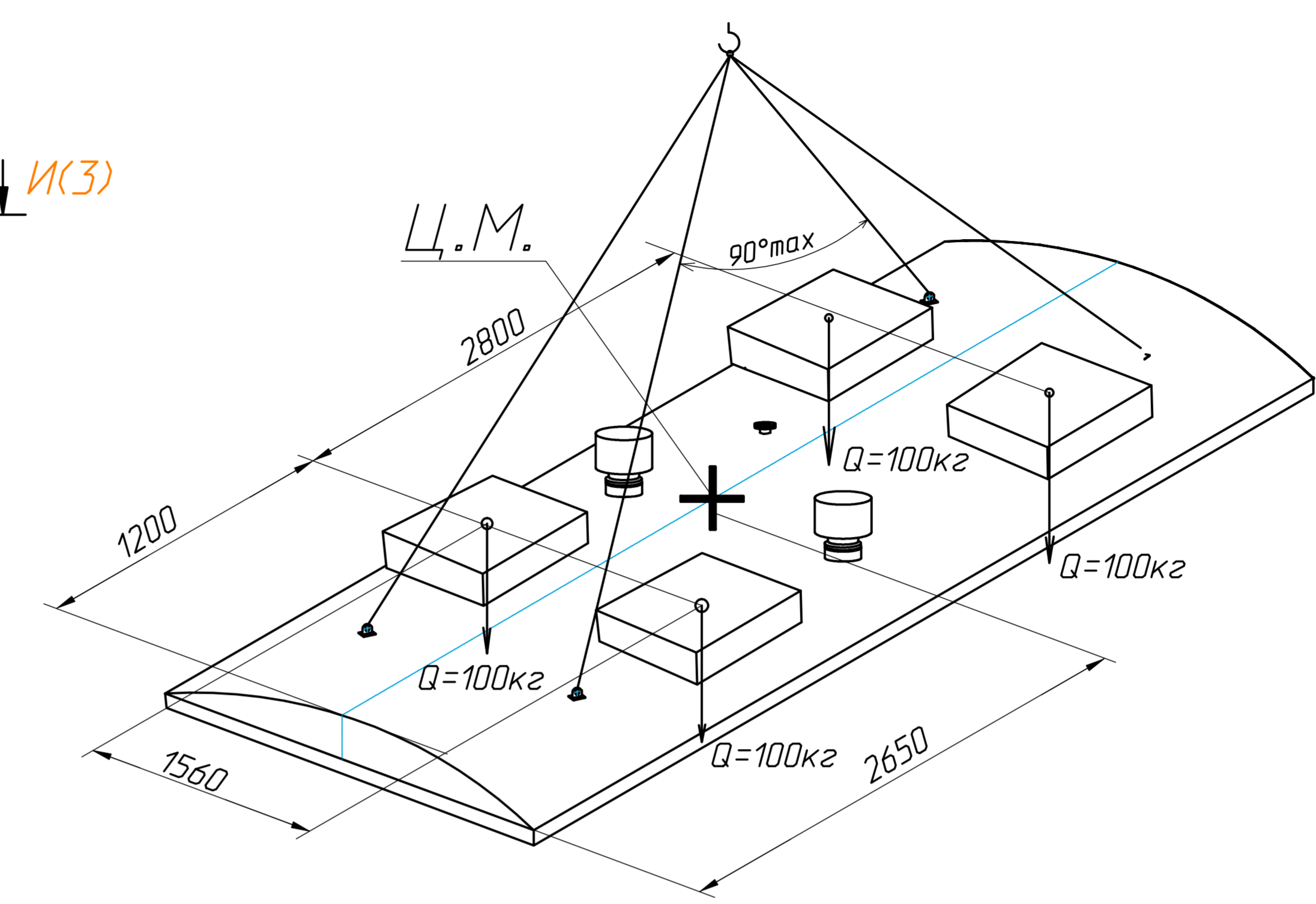
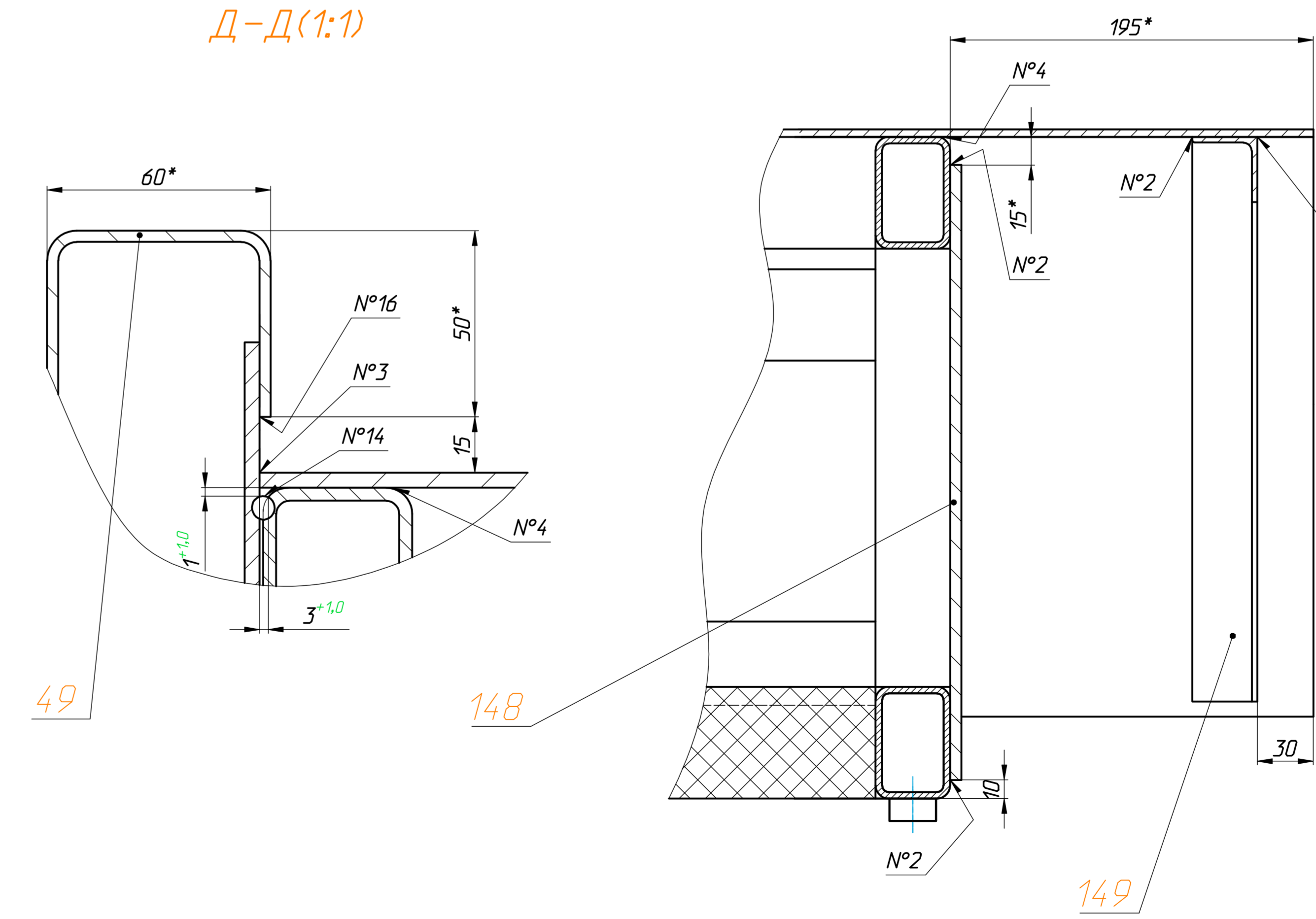


Схема строповки и испытаний



Г-Г(1:2)

Д-Д(1:1)



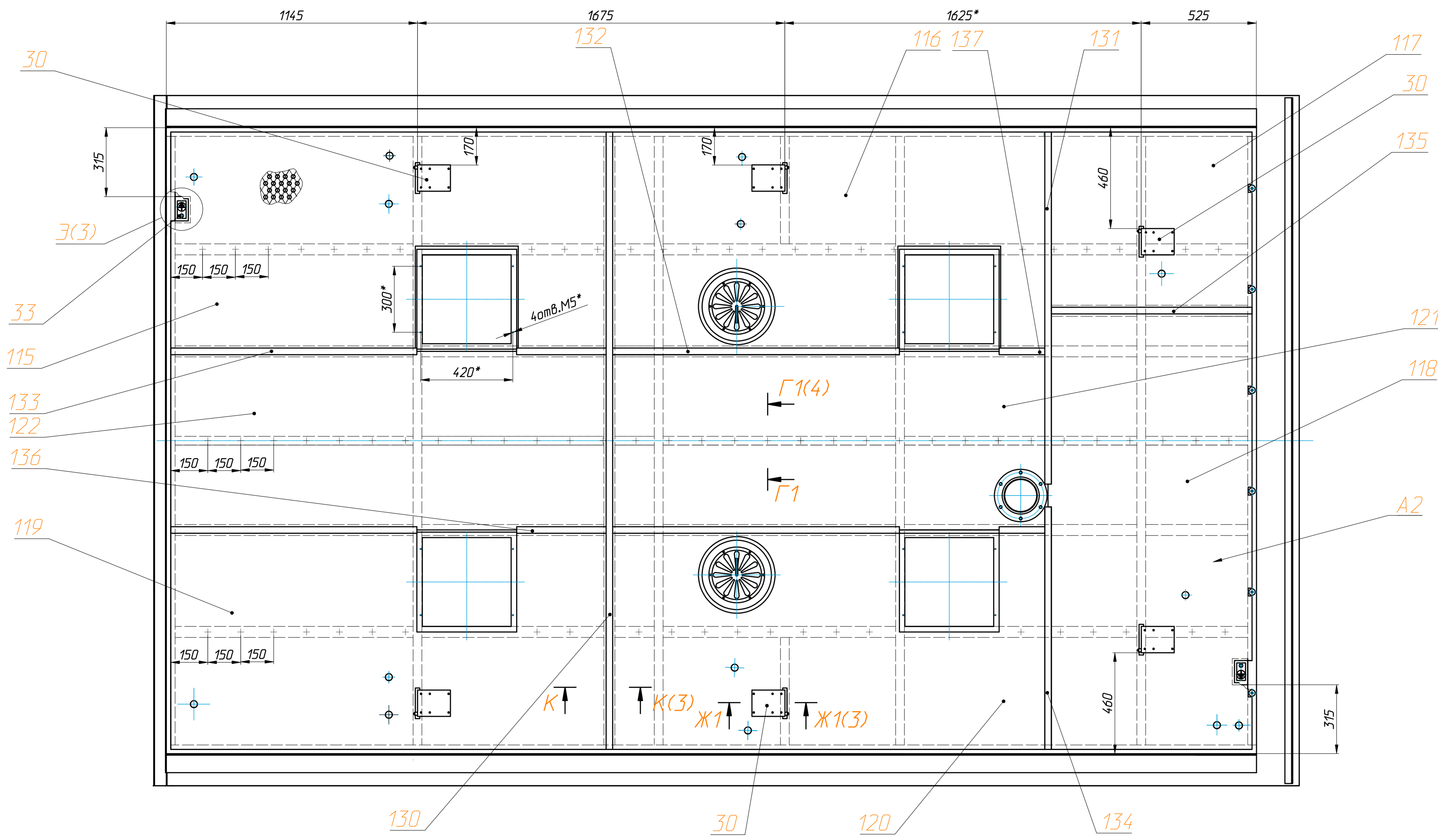
№ шва	Обозначение или способ сварки шва	Конструктивные элементы шва	Кол. швов	Длина шва, м	Электрод или сварочная проволока (марка, диаметр)
1	СО32 ТУ	Р см.Е-Е	4	0,44	УОНИИ 13/55-4,0
2	ГОСТ14771-76-Н1	п-уп катет 4*1	14	14	1,2с808Г2С
3	ГОСТ14771-76-Т1	п-уп катет 4*1	16	15	
4	СО32 ТУ	п-уп см.П-П	21	35	07Х25Н13
5	ГОСТ14771-76-У4	п-уп см.Ш-Ш	4	0,48	
6	СО32 ТУ	п-уп см.У	2	0,9	1,2с808Г2С
7	ГОСТ14771-76-Н1	п-уп катет 1	14	18	
8	ГОСТ14771-76-Т1	п-уп катет 1	24	18	07Х25Н13
9	СО32 ТУ	п-уп см.Г1-Г1	110	0,9	
10	ГОСТ14771-76-Н1	п-уп катет2	130	6	1,2с808Г2С
11	СО32 ТУ	п-уп см.Ч-Ч	35	0,30	
12	ГОСТ14771-76-Т1	п-уп катет 2	3	1,92	07Х25Н13
13	СО32 ТУ	п-уп см.Д1	2	0,24	
14	СО32 ТУ	п-уп см.Д-Д	1	3,2	1,2с808Г2С
15	ГОСТ14771-76-Т1	п-уп катет 3	8	2,9	
16	ГОСТ14771-76-Н1	п-уп катет 3	35	2,5	1,2с808Г2С
17	СО32 ТУ	п-уп см.Н1	11	14	

- \* Размеры для справок.
- Неуказанные предельные отклонения размеров Н16:±1/3/2.
- Шероховатость поверхностей среза деталей БЧ - Ra25.
- Устройства строповые испытать подъемом крыши с дополнительным грузом 6-400кг в течение 5 мин. Трещины, надрывы, остаточные деформации не допускаются.
- Сварные швы №2 приварки стенки поз.148 к каркасу поз.7 проверить на плотность промазкой керосином. При выполнении облицовки поз.98 из частей, сварные швы приварки облицовки к каркасу проверить на плотность промазкой керосином.
- Покрытие внутренних поверхностей под маты - грунтовка ВЛ-02 с пудрой алюминиевой ПАП-1.
- Покрытие наружных поверхностей крыши - эмаль РО11-7040/3, серая V.X/11; нижней поверхности крыши (поверхности А2) - эмаль РО11-9001/3 белая, V.X/11.

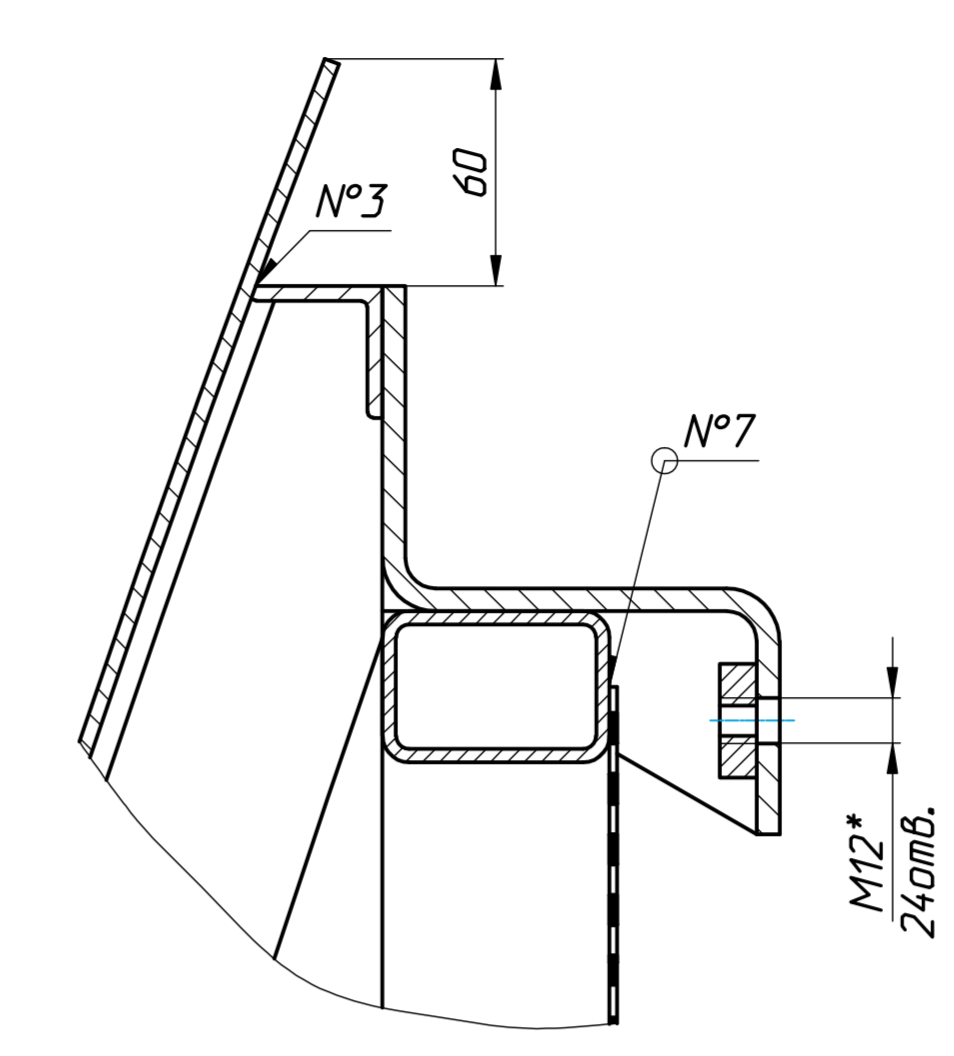
				ЛБ	
Изм.	Лист	№ докум.	Подп.	Дата	Крыша отсека масляка
Разраб.					Лит. 1550
Проф.					Масса 1:10
Исп. КБ					Лист
Исп. КБ					Листов 4
Улв.					



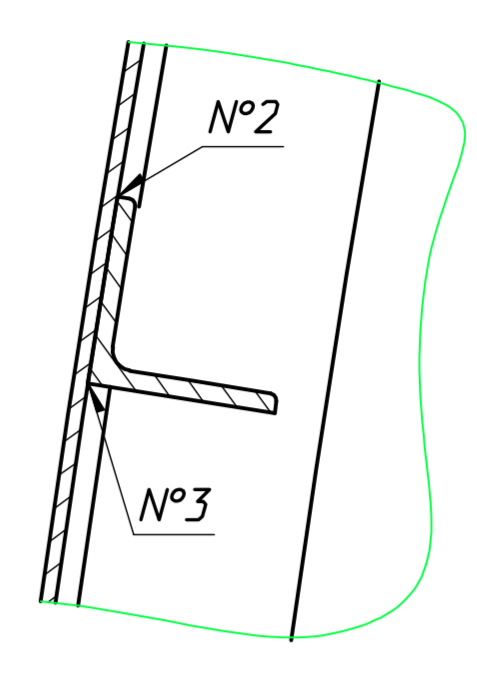
A-A(1)



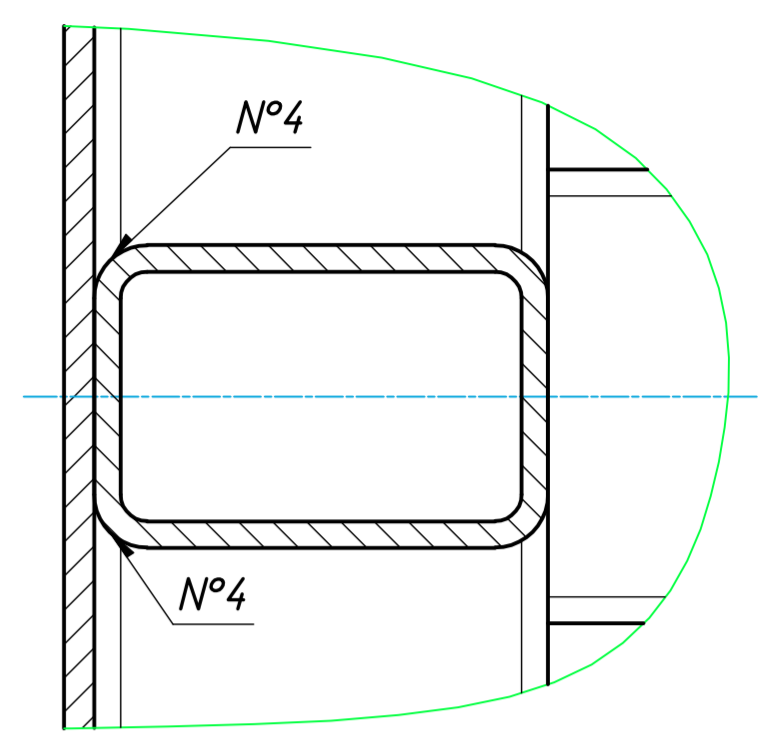
Ц-Ц(1:2)(1)



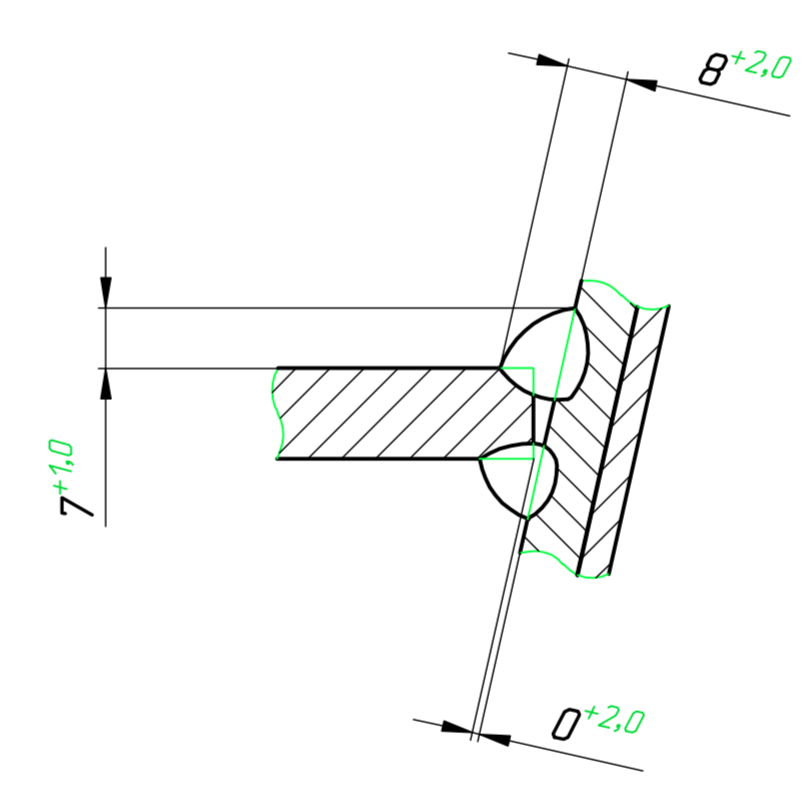
T-T(1:2)(1)



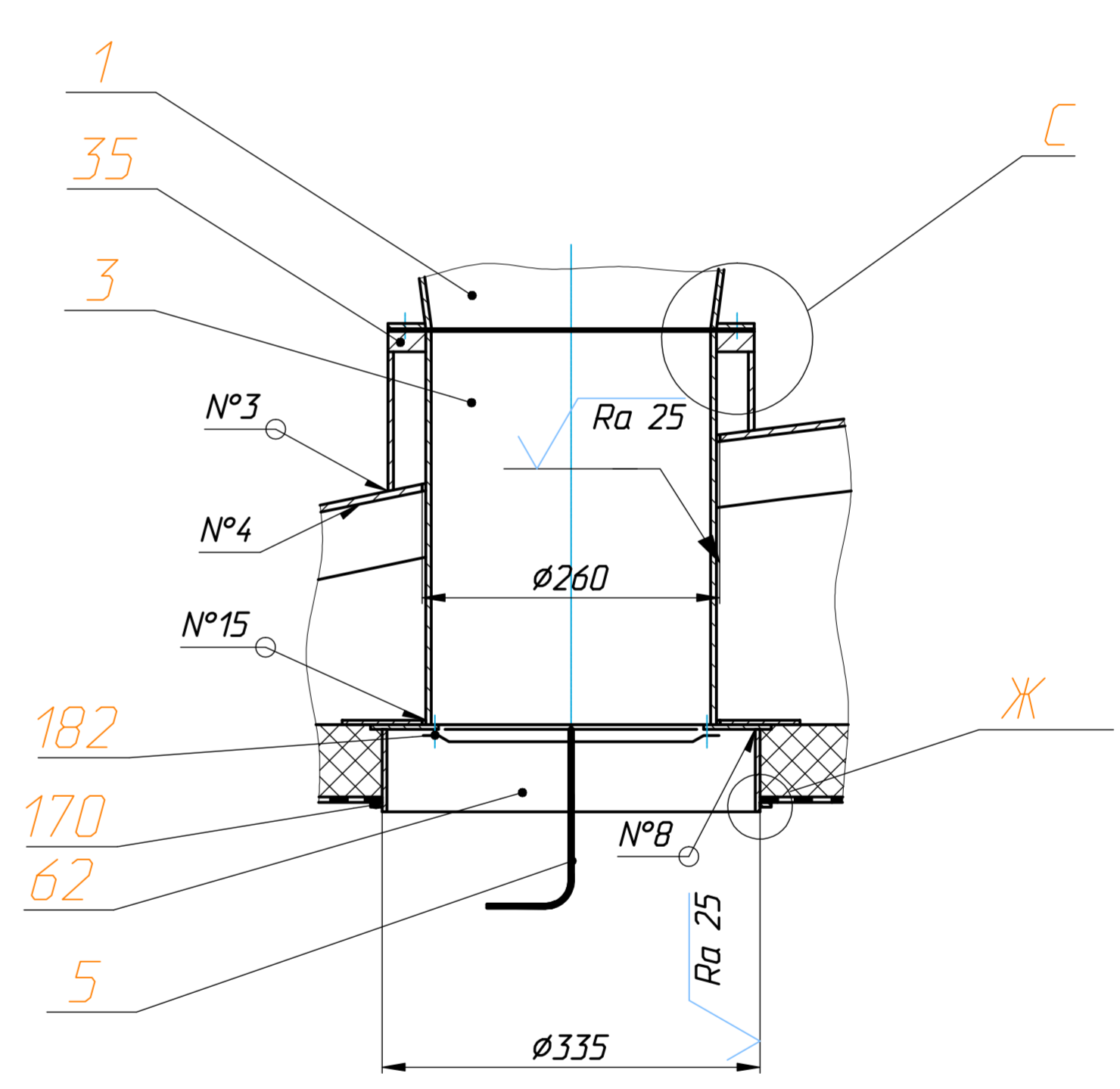
Ф-Ф(1:1)(1)



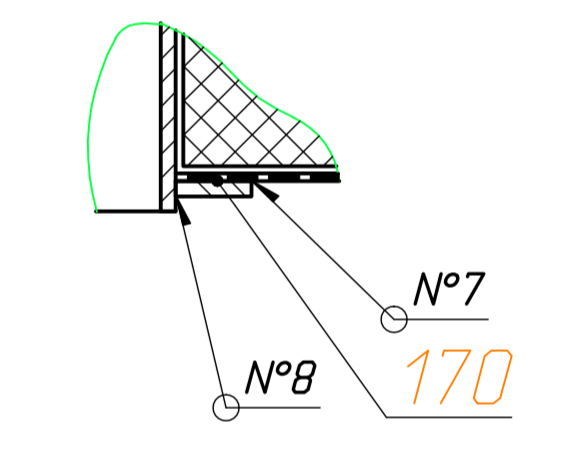
E-E(1:1)(1)



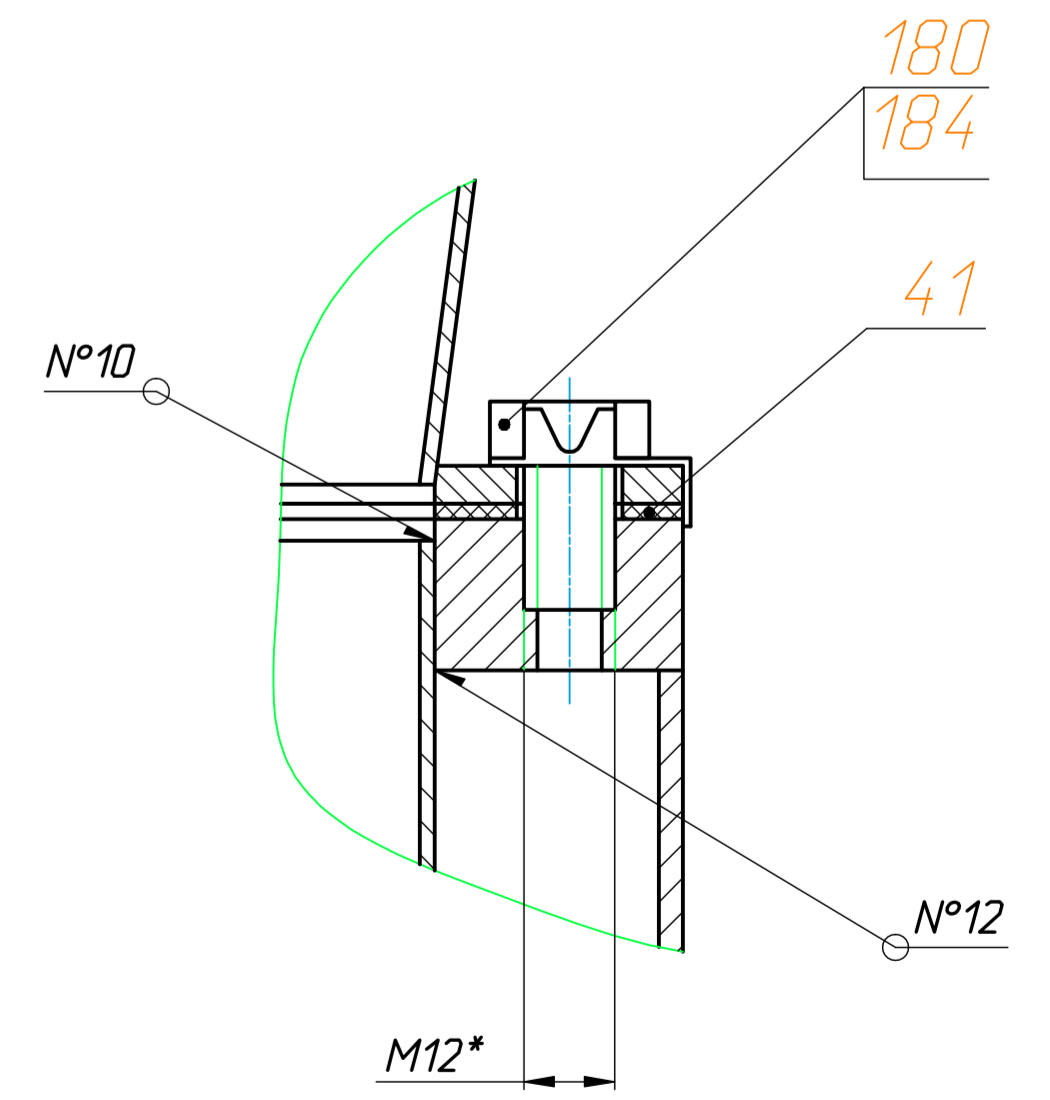
Ю-Ю(1:5)(1) 2 места



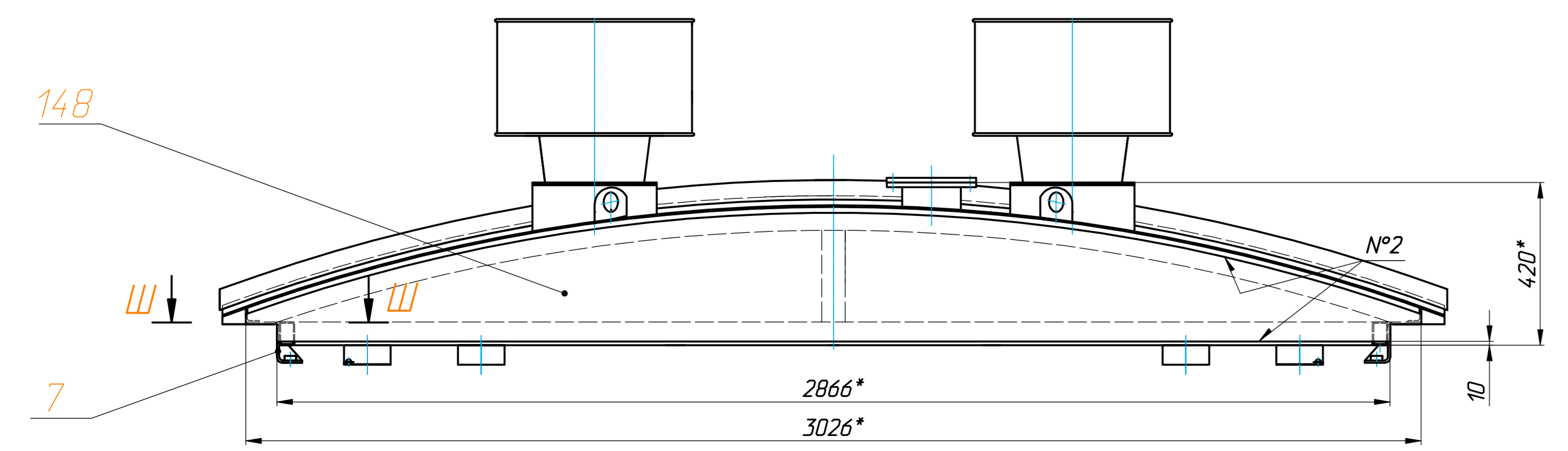
Ж(1:1)



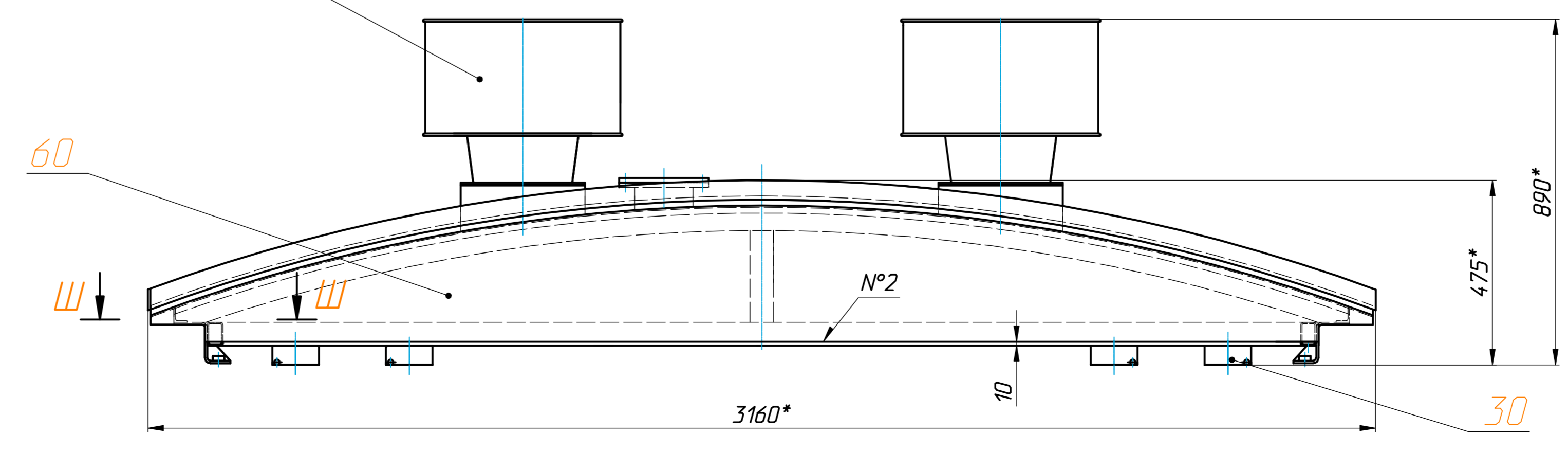
Ц(1:1)



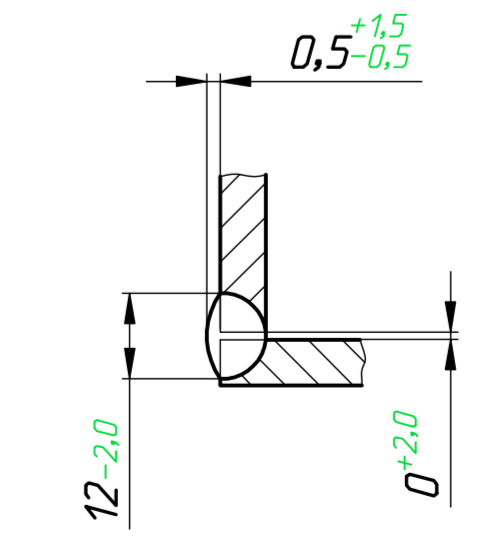
Б(1)



В(1)

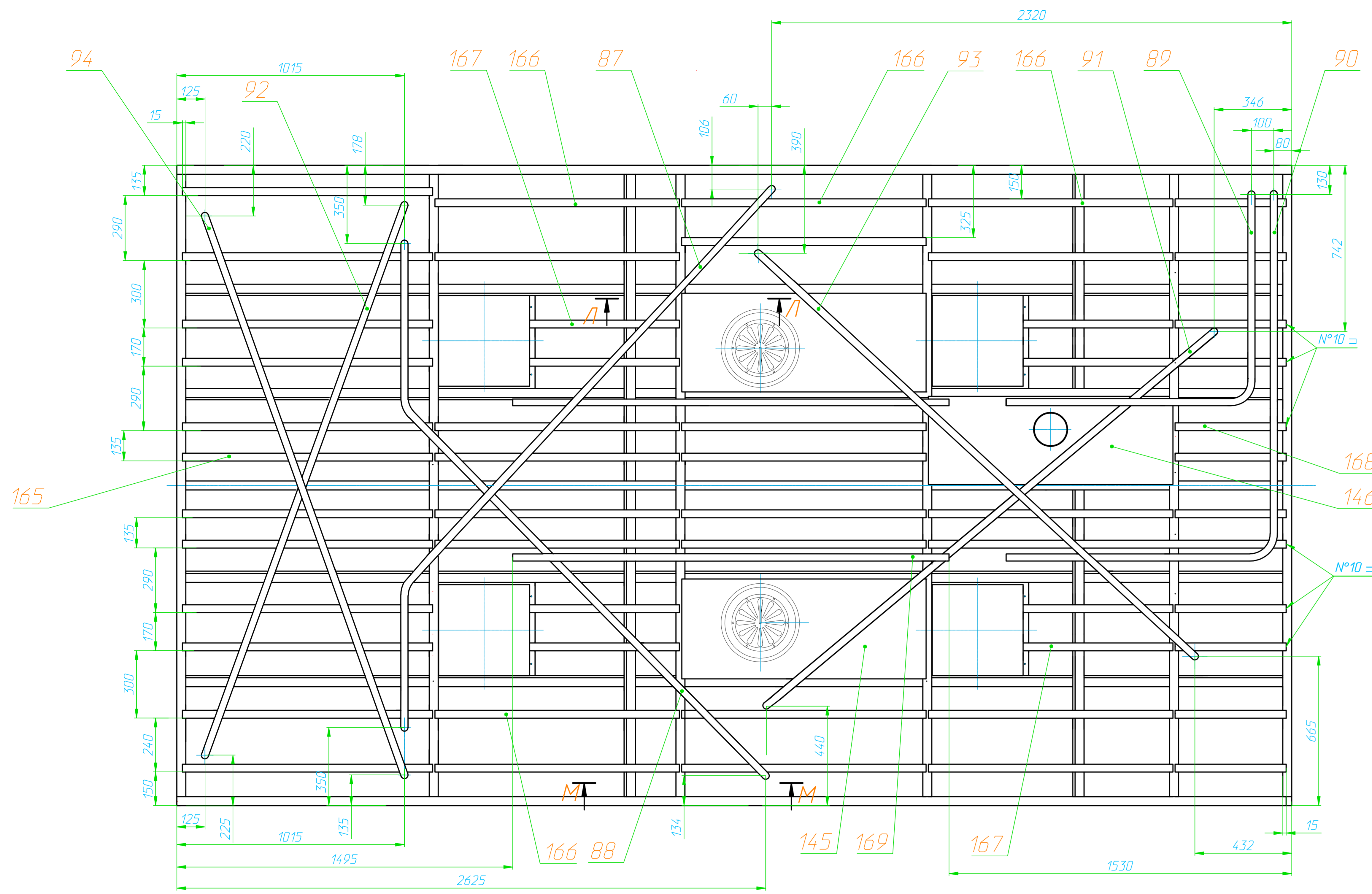


Ш-Ш(1:1)

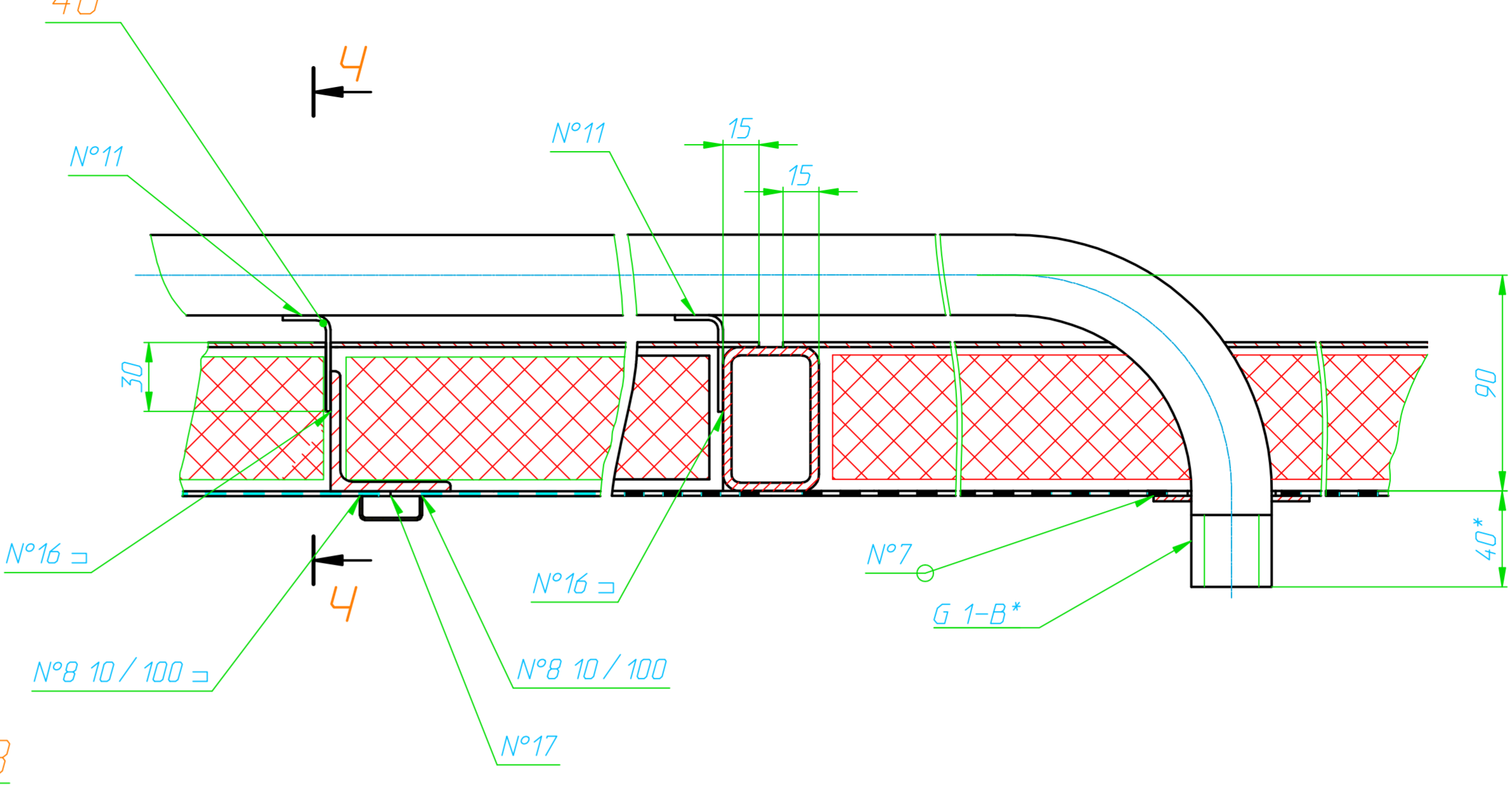




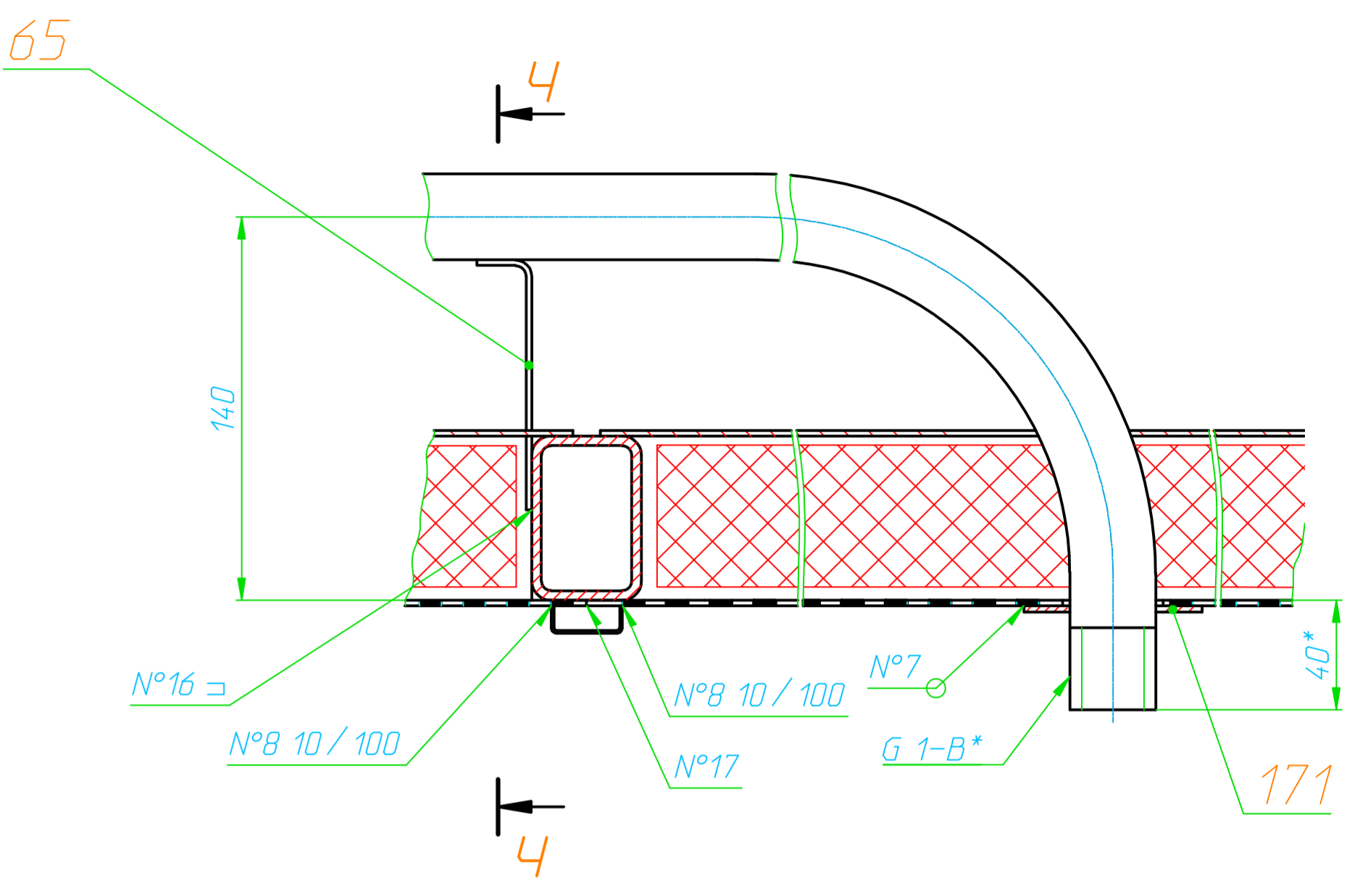
И-И(1)



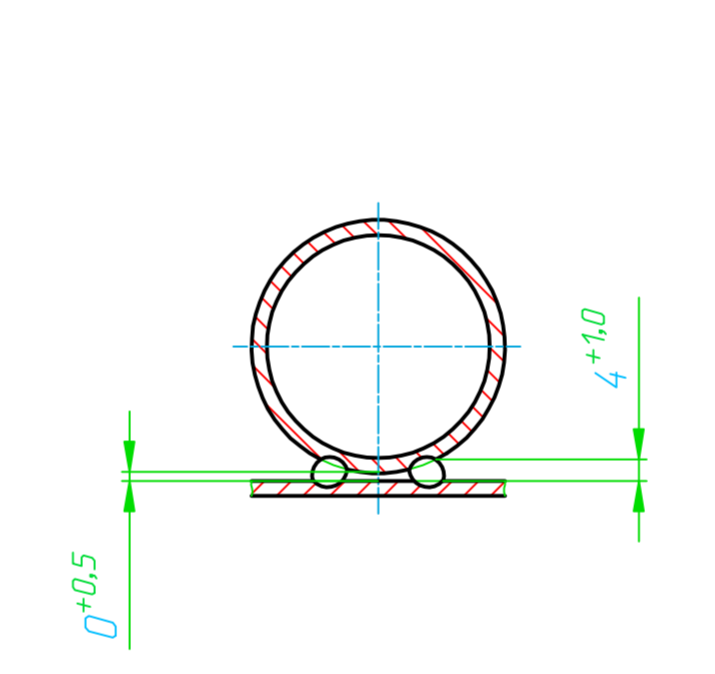
М-М(1:2) 7мест



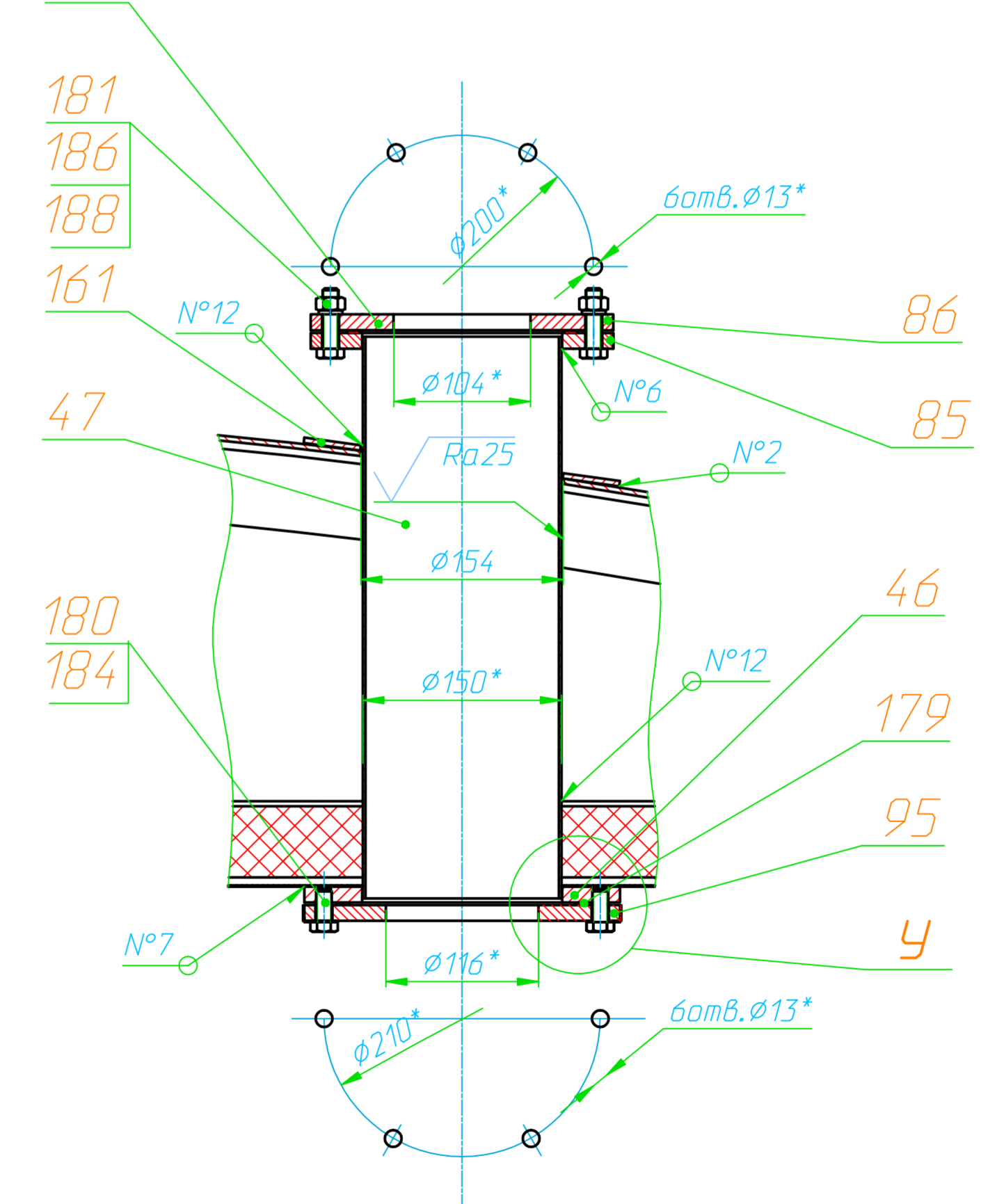
Л-Л(1:2) 7мест



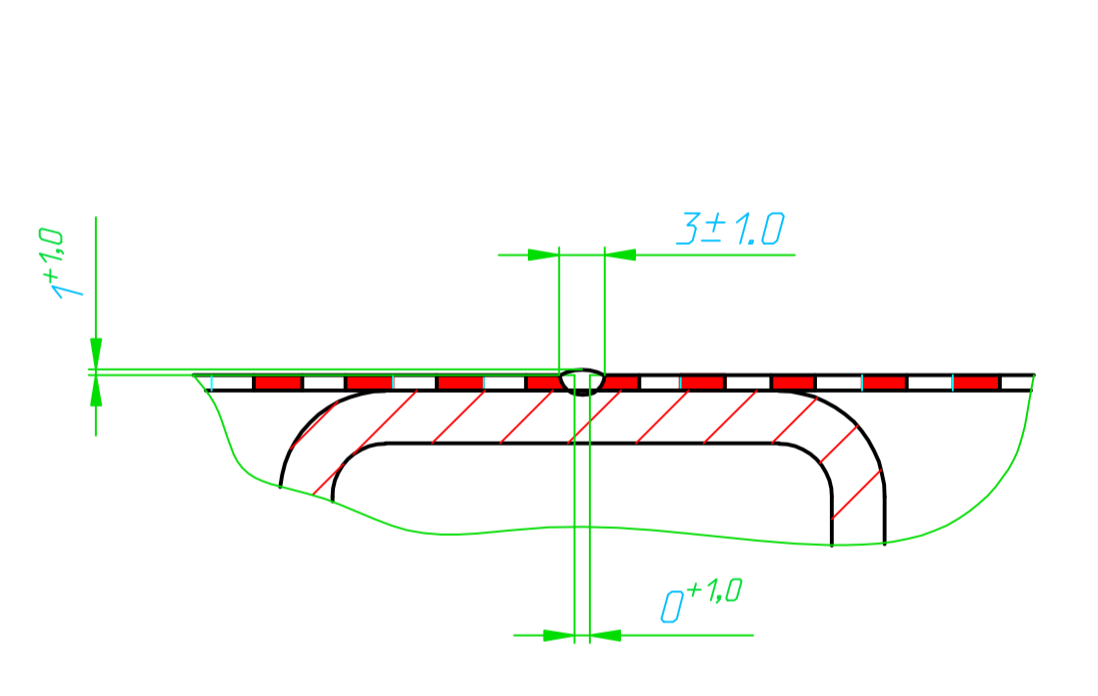
Ч-Ч(1:1)



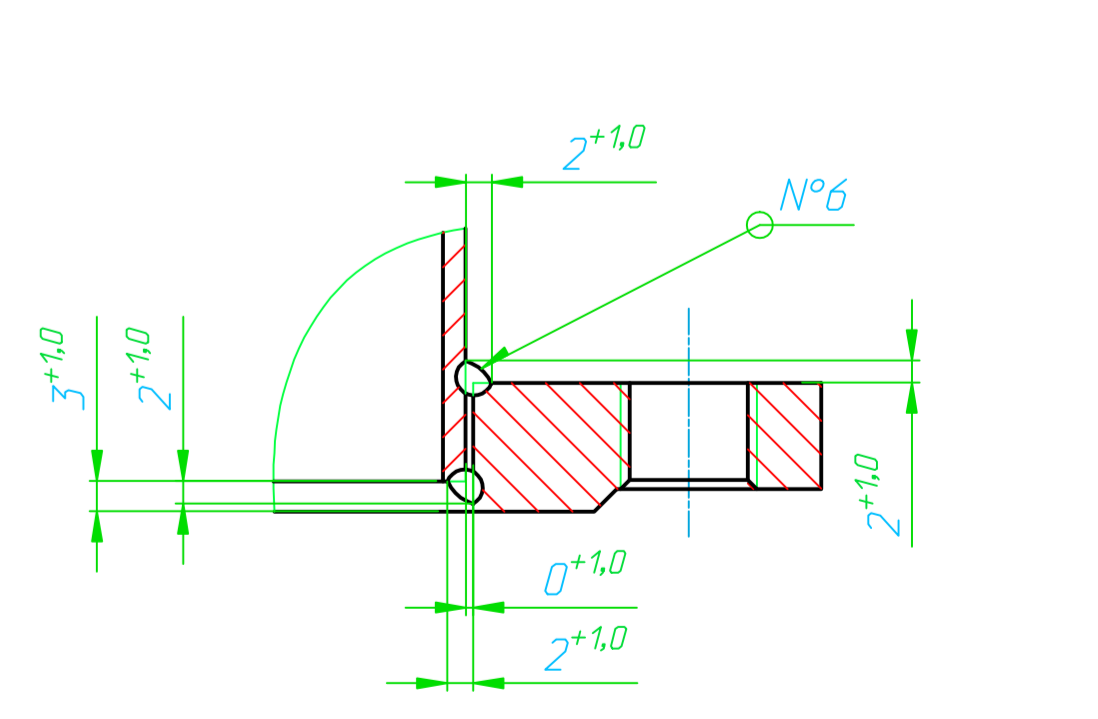
Р-Р(1:4)(1)



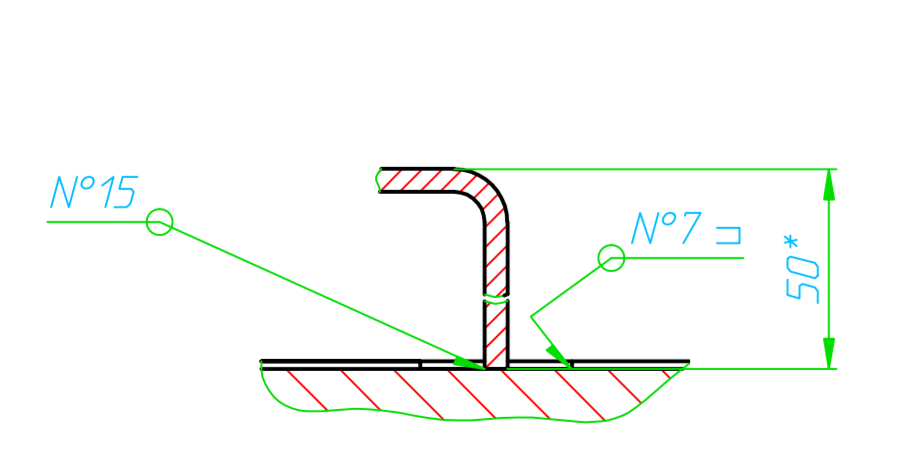
Н1(1:1)



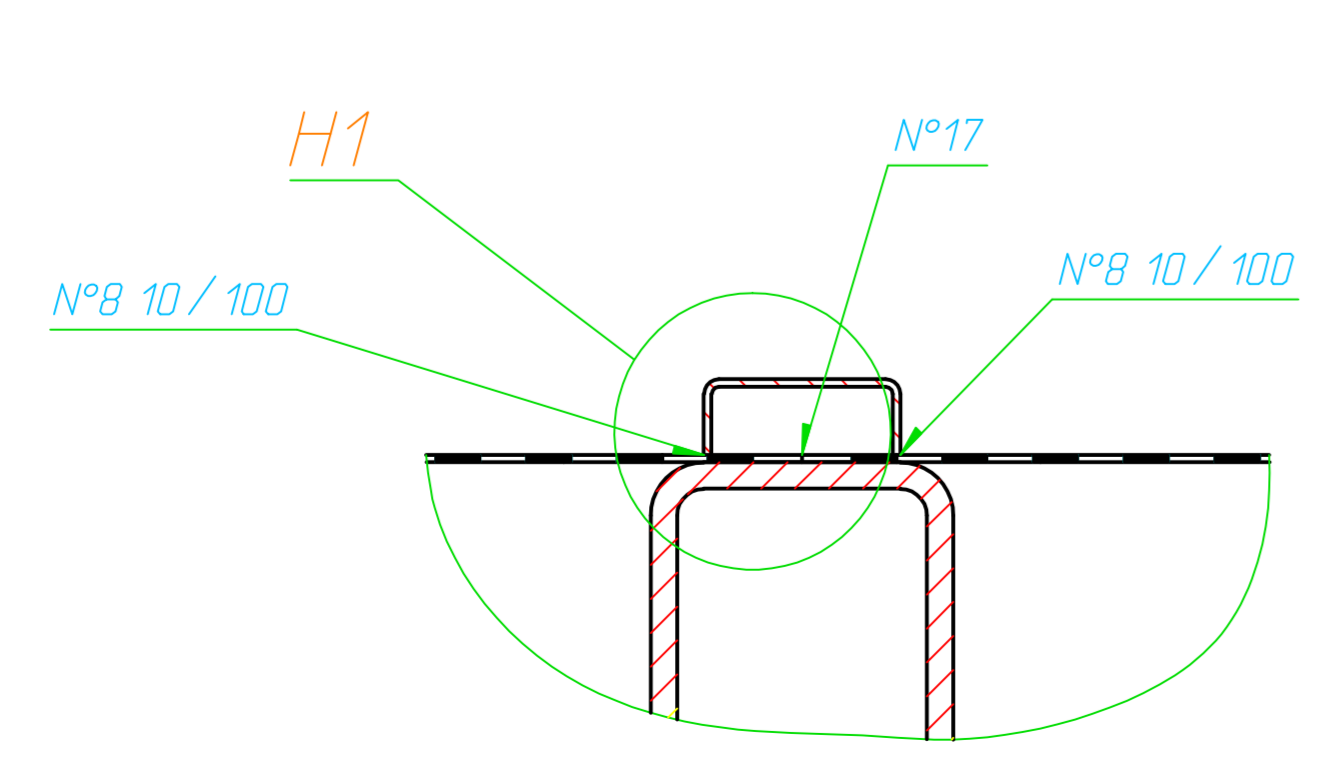
У(1:1)



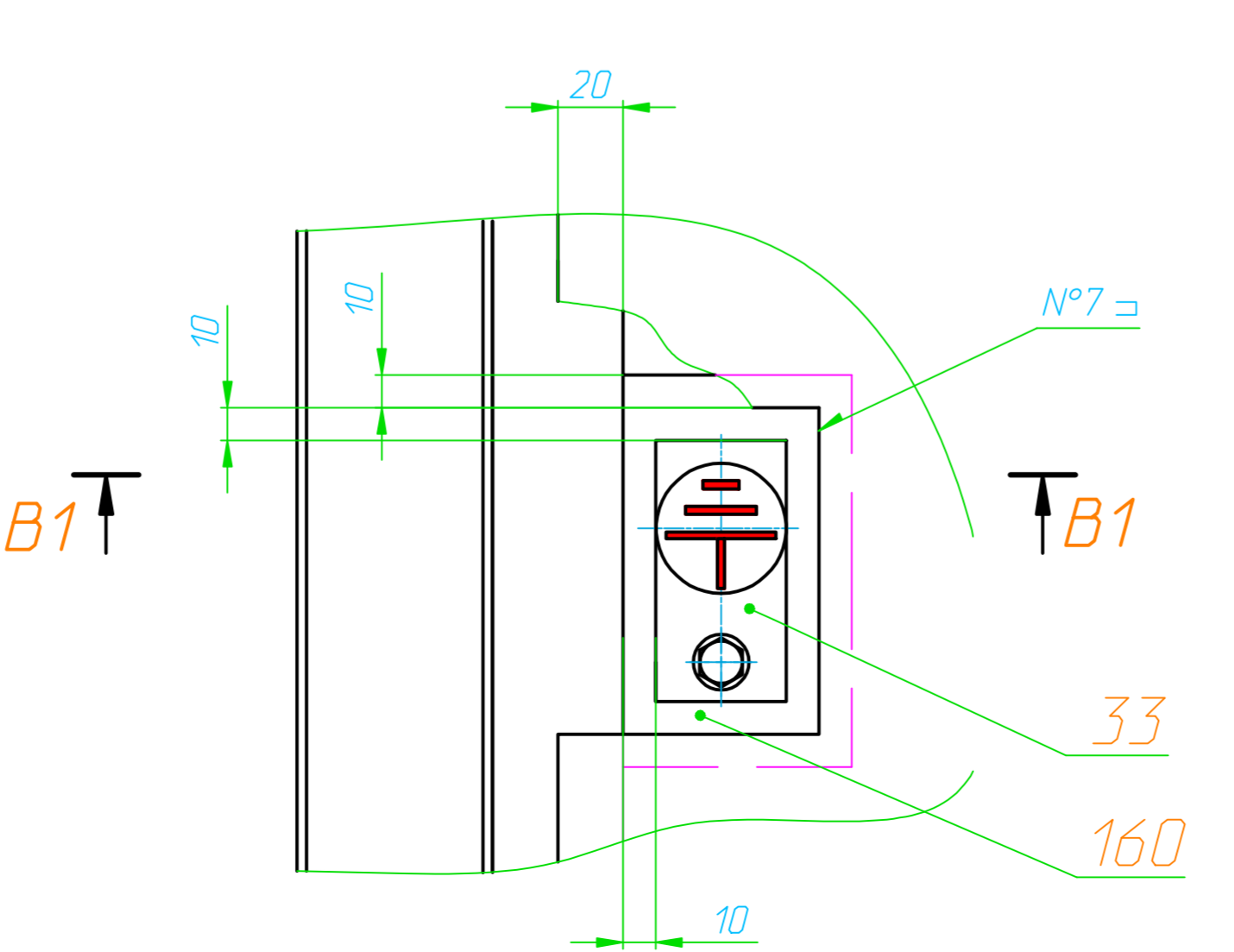
Ж1-Ж1(1:1)(2) бмест



К-К(1:1)(2)

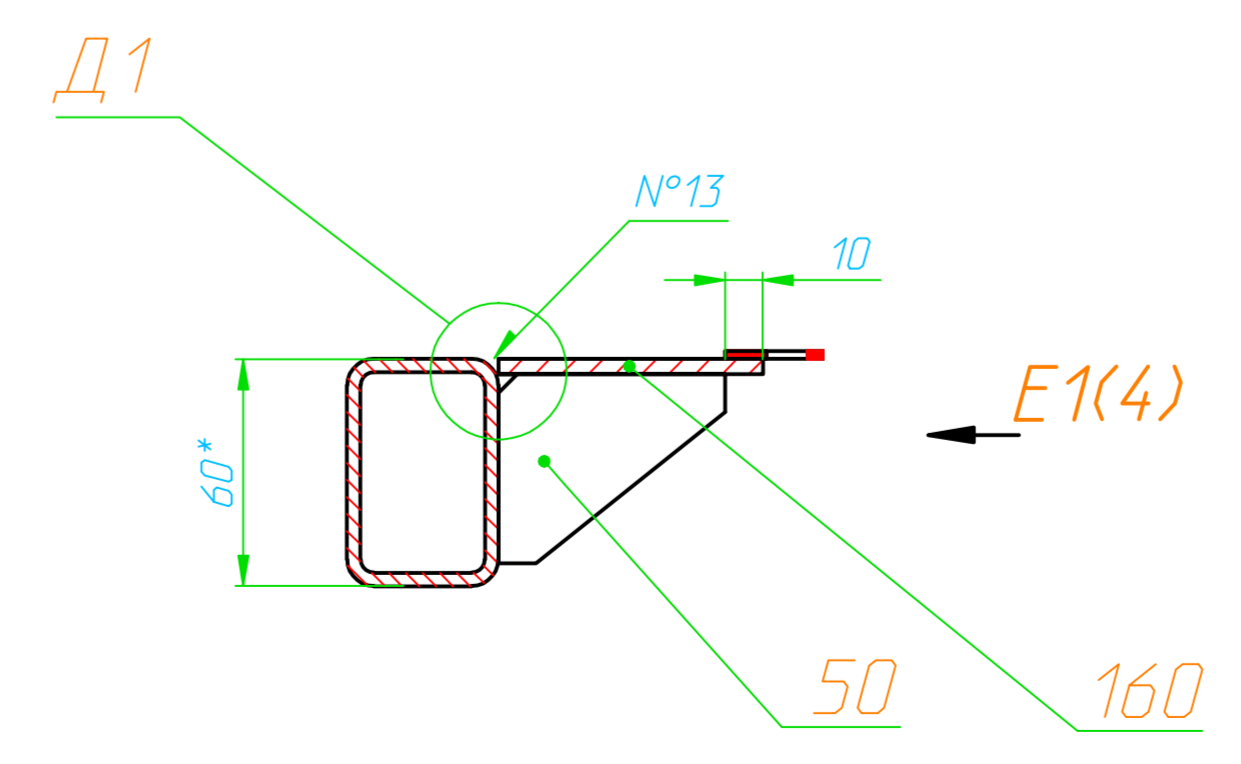


Э(1:2)(2)



В1-В1(1:2)

устройство заземления поз.33 условно не показано



Д1(1:1)

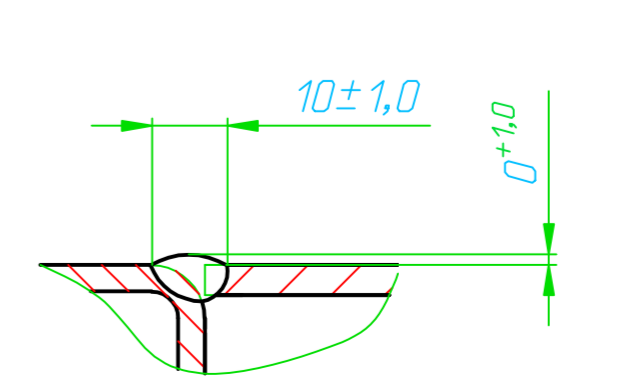
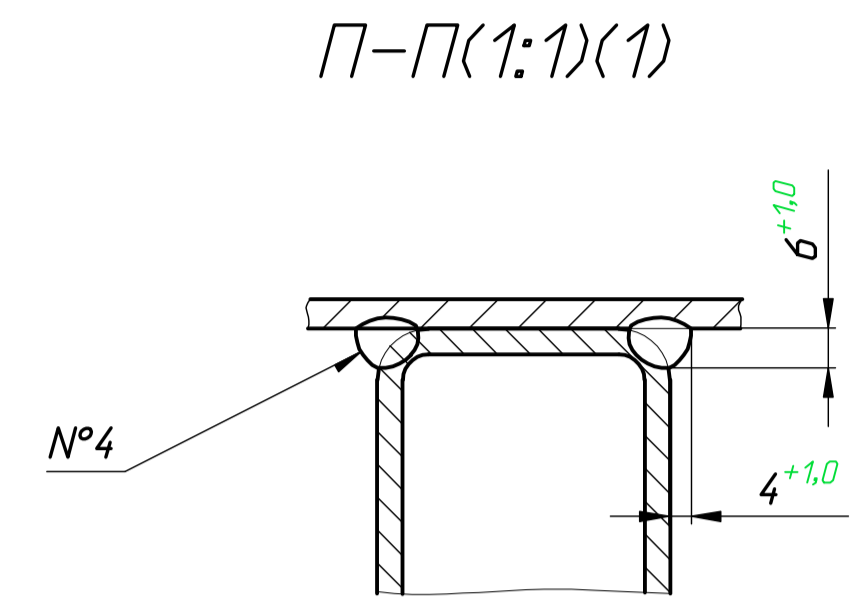
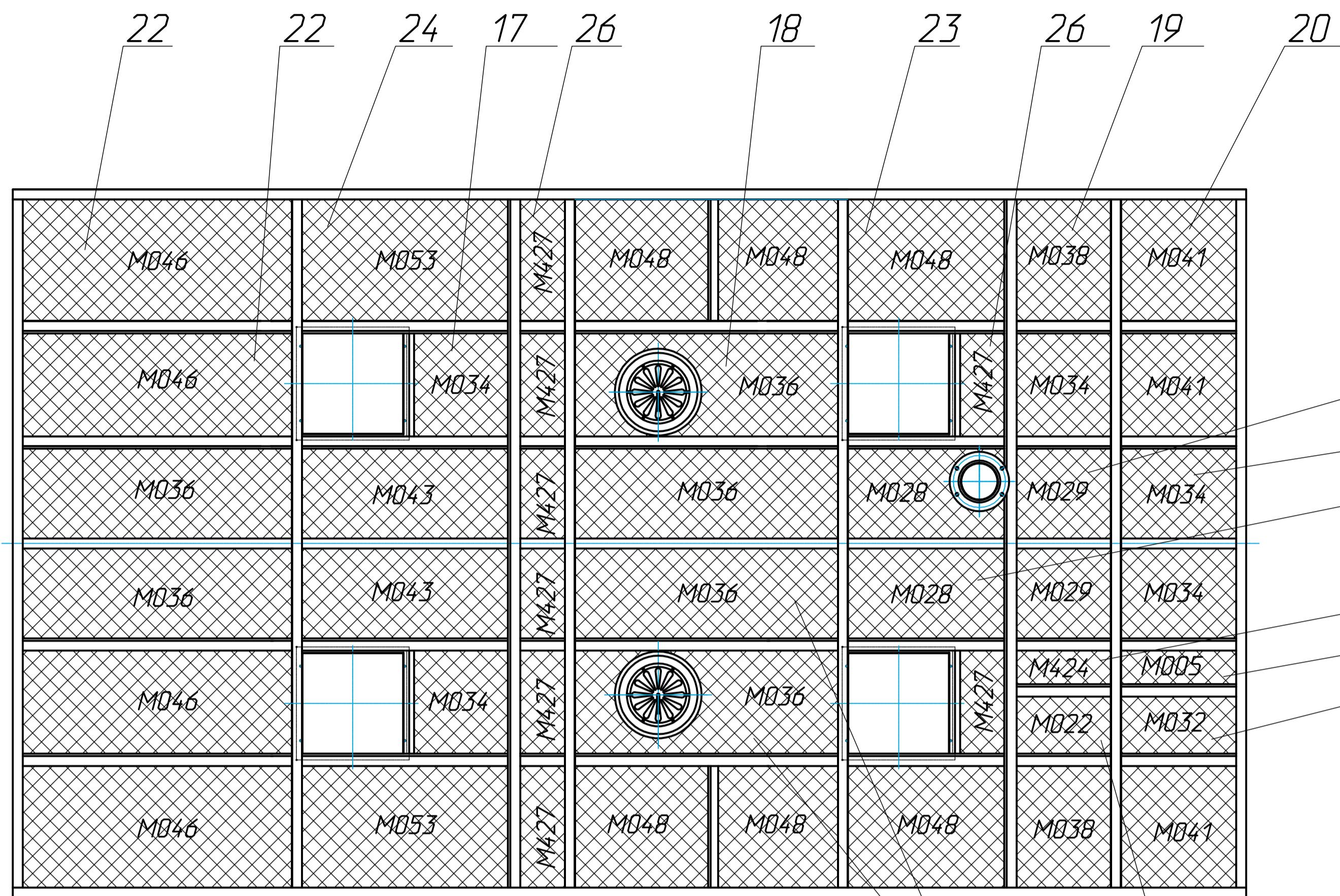
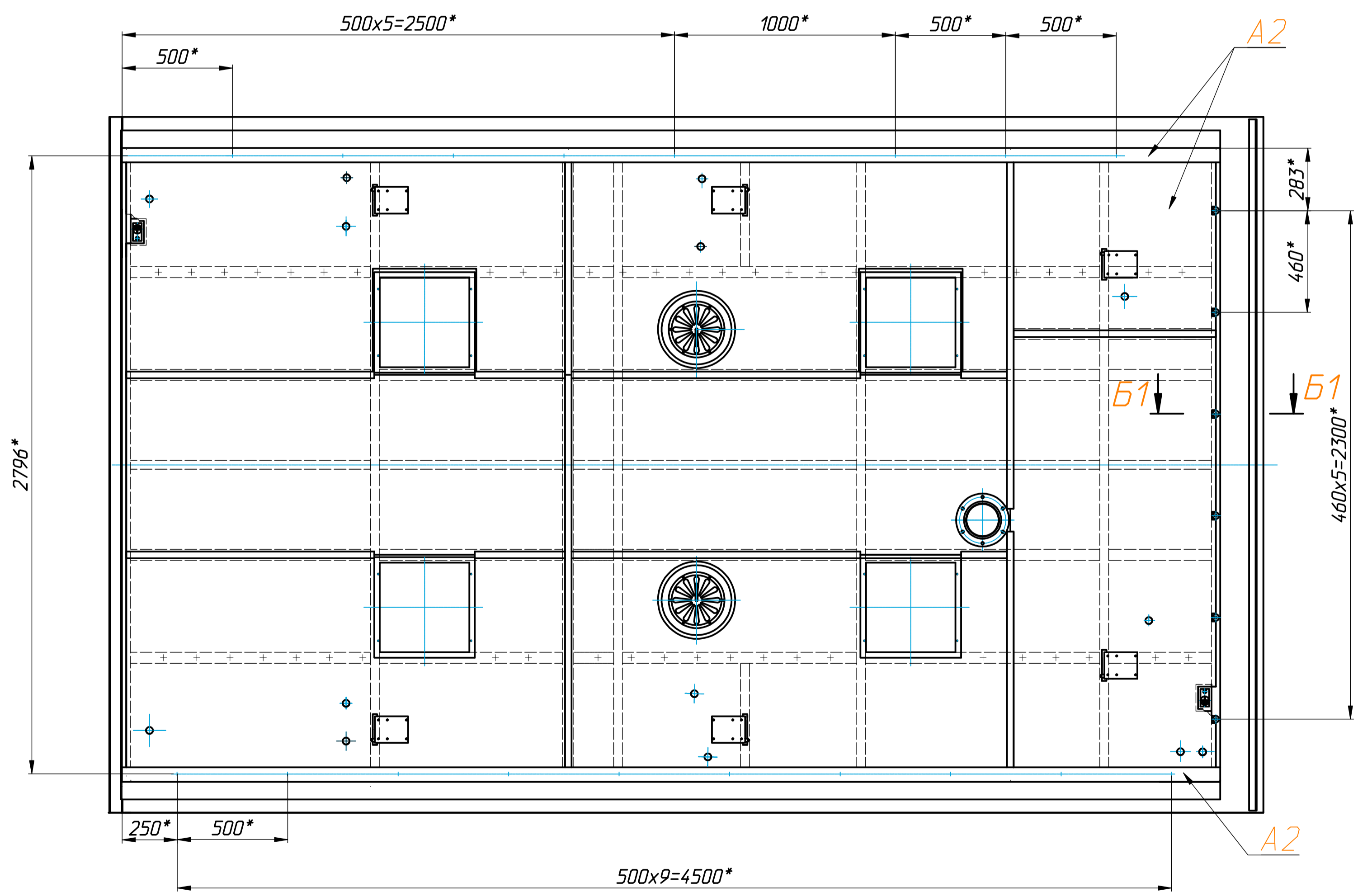




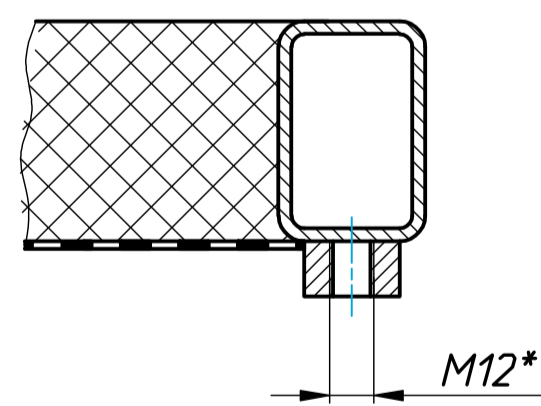
Схема укладки матов



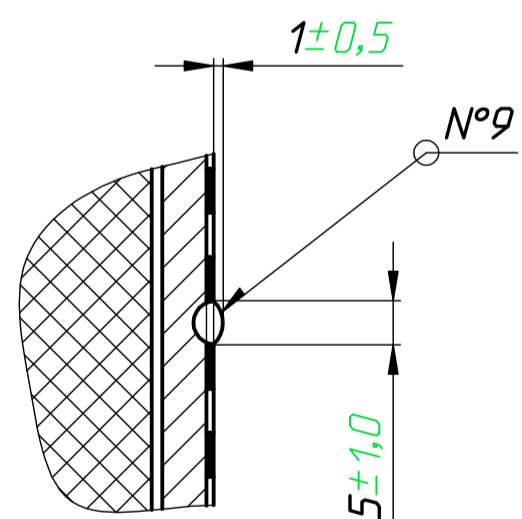
A1(1:15)(1)



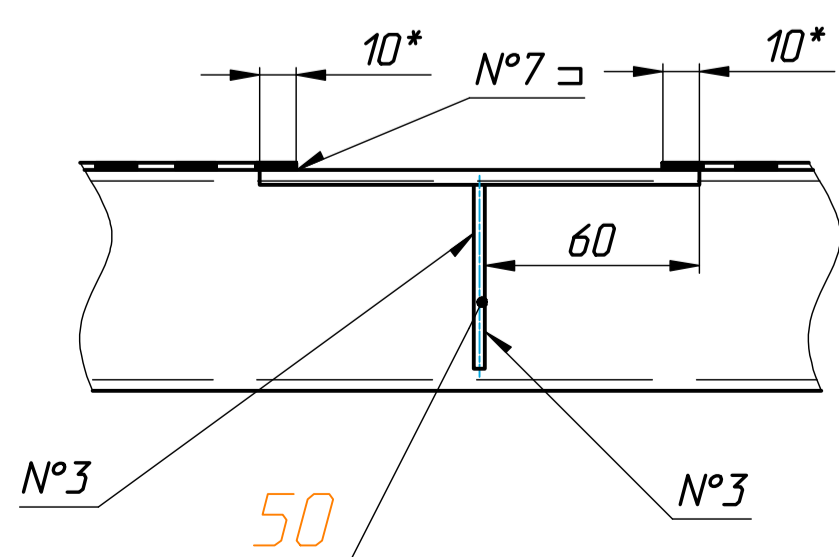
Б1-Б1(1:2) бмест



Г1-Г1(1:1)(2)



E1(1:2)(3)



Лист № 4

Лист № 4