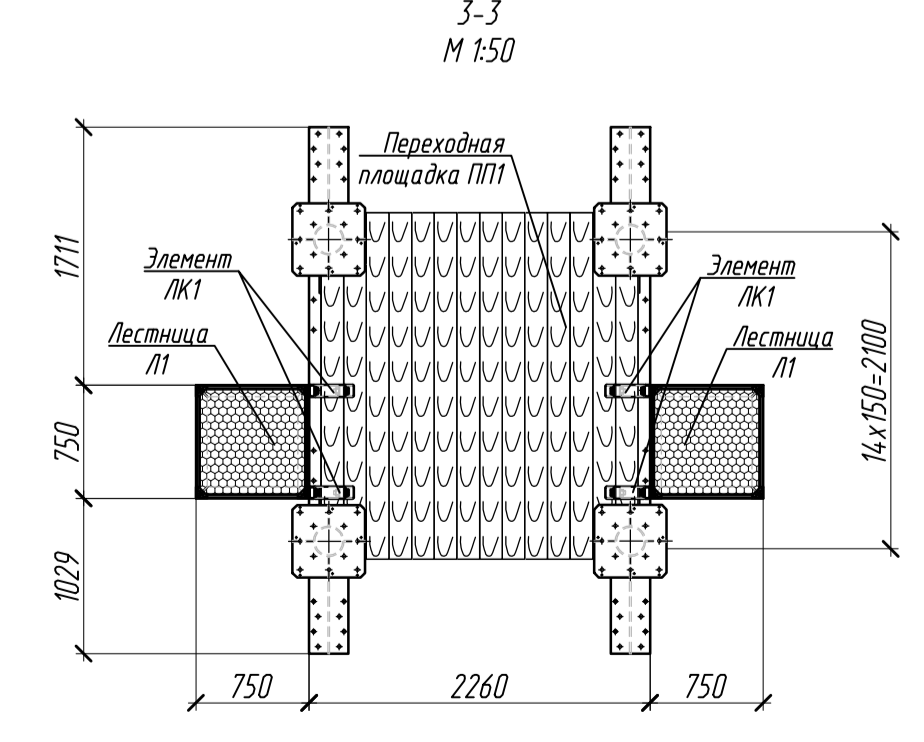
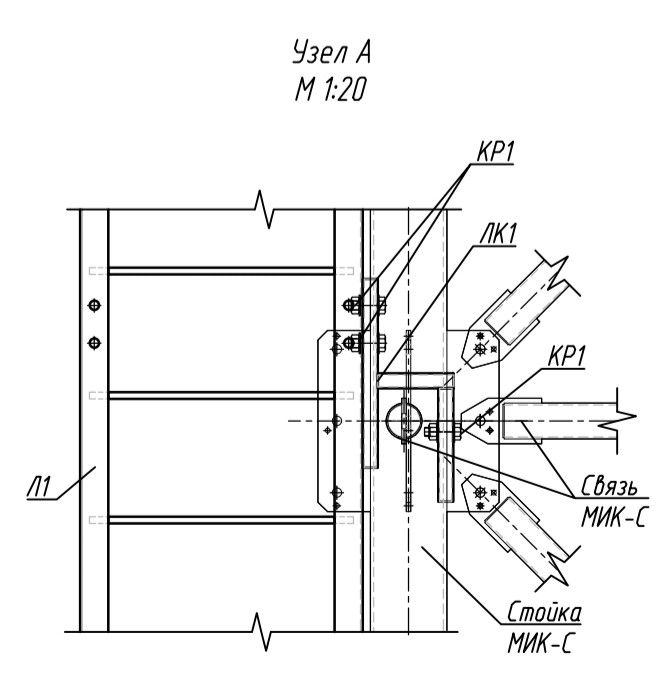


Ведомость марок					
NN	Наименование	Кол. шт.	Масса, кг		Примечание
			ед.	общ.	
B01	Вр. опора 15 и 16. Монтажная схема B01. МИК-С	2	27626,0	55252,0	см. лист 5
	Вр. опора 15 и 16. Монтажная схема B01. МИК-П		8083,0	16166,0	
B02	Вр. опора 17...19. Монтажная схема B02. МИК-С	3	43182,0	129546,0	см. лист 6
	Вр. опора 17...19. Монтажная схема B02. МИК-П		8083,0	24249,0	
B03	Вр. опора 20. Монтажная схема B03. МИК-С	1	39614,0	39614,0	см. лист 7
	Вр. опора 20. Монтажная схема B03. МИК-П		8083,0	8083,0	
B04	Вр. опора 21. Монтажная схема B04. МИК-С	1	59691,0	59691,0	см. лист 8
	Вр. опора 21. Монтажная схема B04. МИК-П		24857,0	24857,0	
Итого МИК-С:			284,1тн		
Итого МИК-П:			73,4тн		
П1	Пакет П1	26	593,9	15441,4	см. лист 9
T1	Тунда Т1	102	26,0	2652,0	см. лист 10
T2	Тунда Т2	85	17,5	1487,5	см. лист 11
P1	Рама Р1	29	172,7	5008,3	см. лист 12
K1	Консоль К1	59	24,2	1427,8	см. лист 13
Ст1	Стойка Ст1	143	9,1	1301,3	см. лист 14
УД1	Удерживающая деталь УД1	28	56,8	1590,4	см. лист 19
УД2	Удерживающая деталь УД2	24	89,9	2157,6	см. лист 19
Л1	Лестница для МИК-С. Л1	24	236,6	5678,4	см. лист 15
Л2	Лестница для МИК-С. Л2	2	312,1	624,2	см. лист 16
ЛК1	Лестница для МИК-С. Элемент ЛК1	108	6,6	712,8	см. лист 17
Итого:			38082		
ПП1	Переходная площадка ПП1	19	0,35м³	6,65м³	см. лист 18
KP1	Болт-комплект М24х80 (с гайкой и 2 шайбами)	672	0,08	53,8	ГОСТ 7798-70*, ГОСТ 5915-70*, ГОСТ 11371-78*

\* смотреть совместно с листом 3

Ведомость основных объемов и работ				
NN	Наименование	Ед.изм.	Итого	Примечание
1	Плита 2П30.18-10(3х1,75х0,22м)	шт/м³	120/138,6	
2	Щебень гранитный, фр. 40-60	м³	132,2	
3	Монтаж/демонтаж МИК-С	т	284,1	
4	Монтаж/демонтаж МИК-П	т	73,4	
5	Монтаж/демонтаж индивидуальных м/к	т	37,7	
6	Пиломатериалы	м³	26,5	



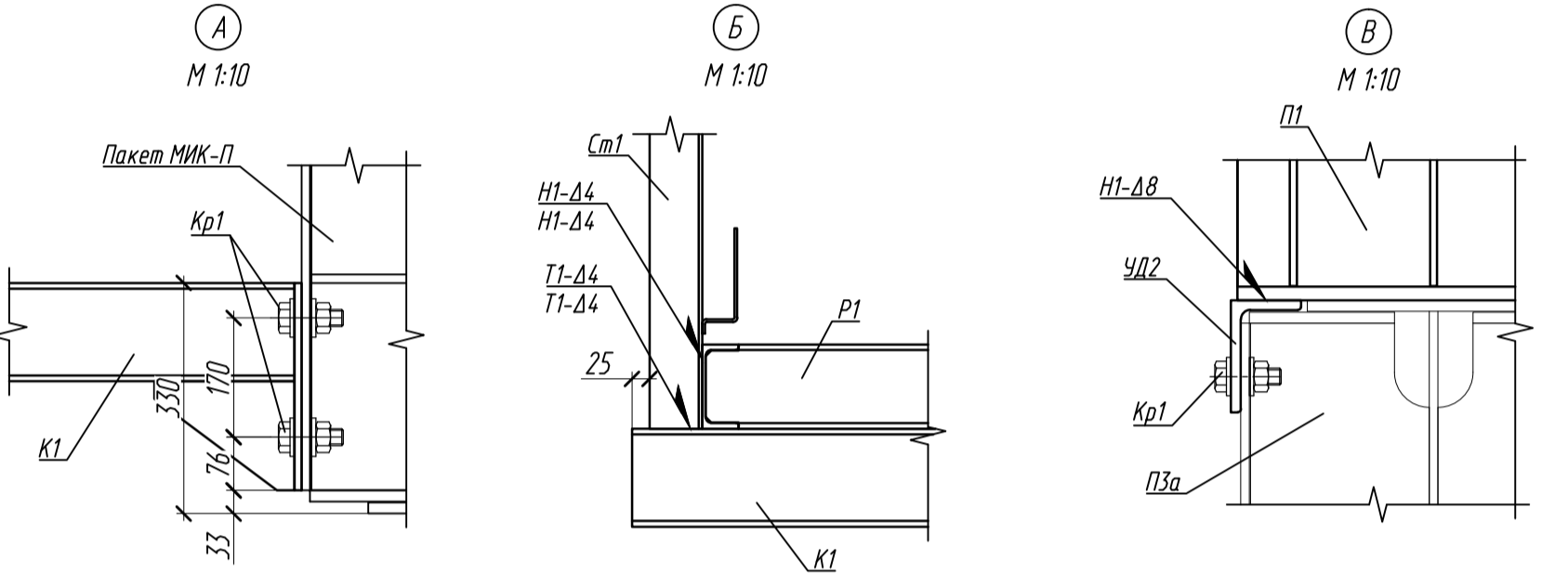
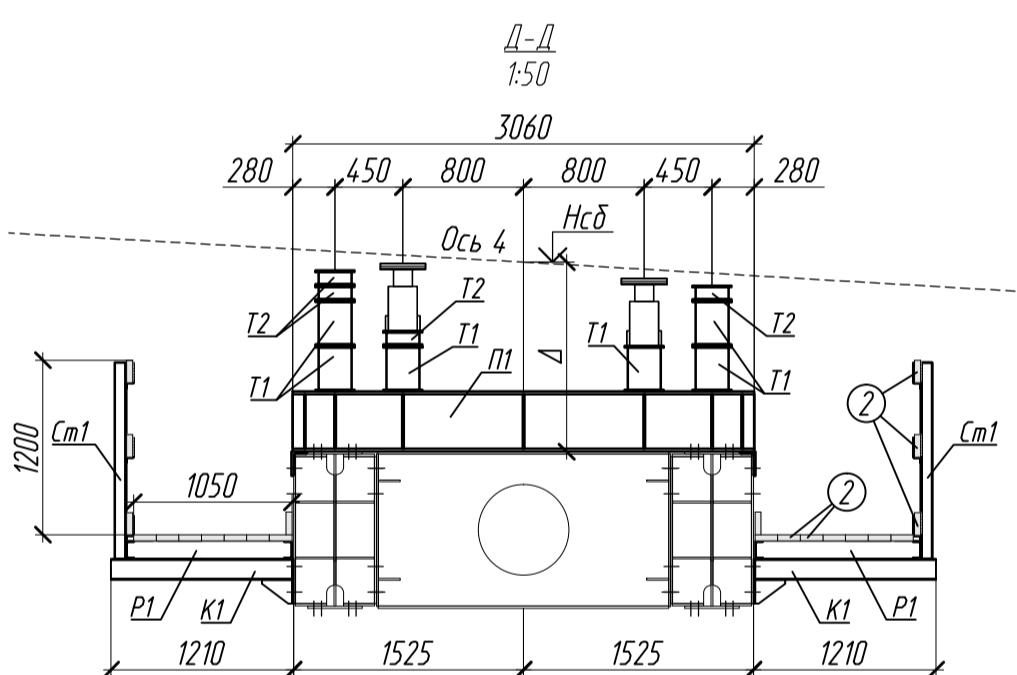
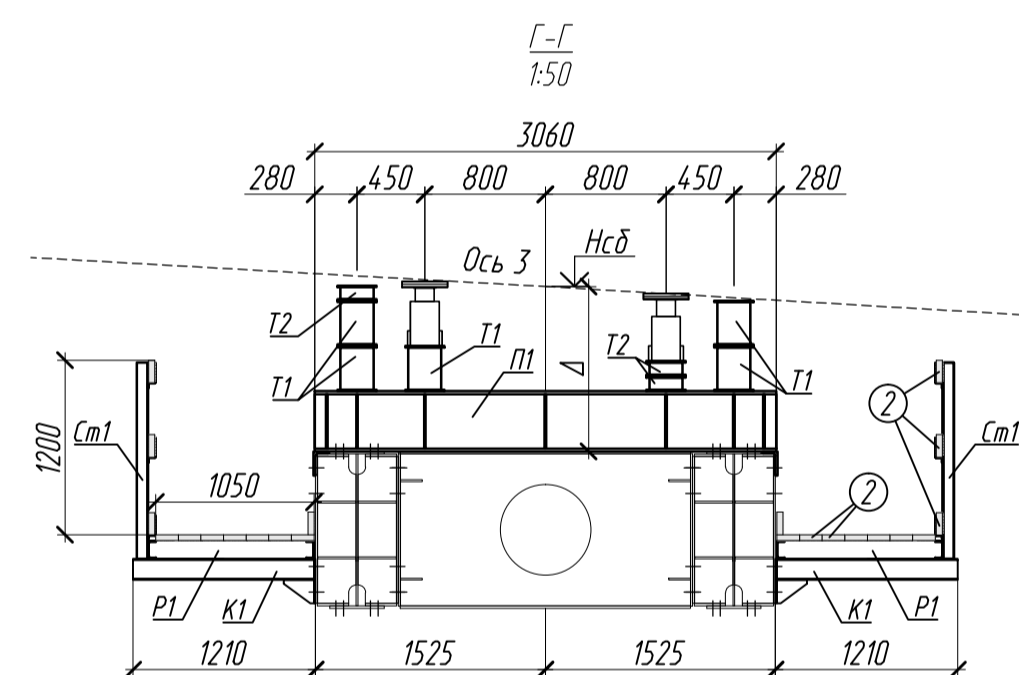
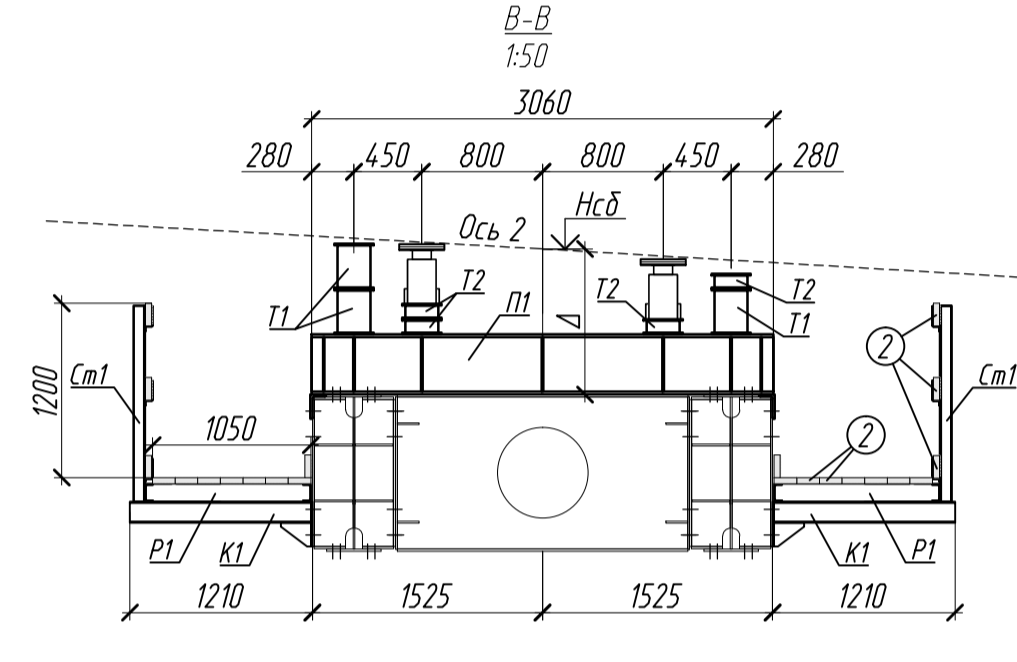
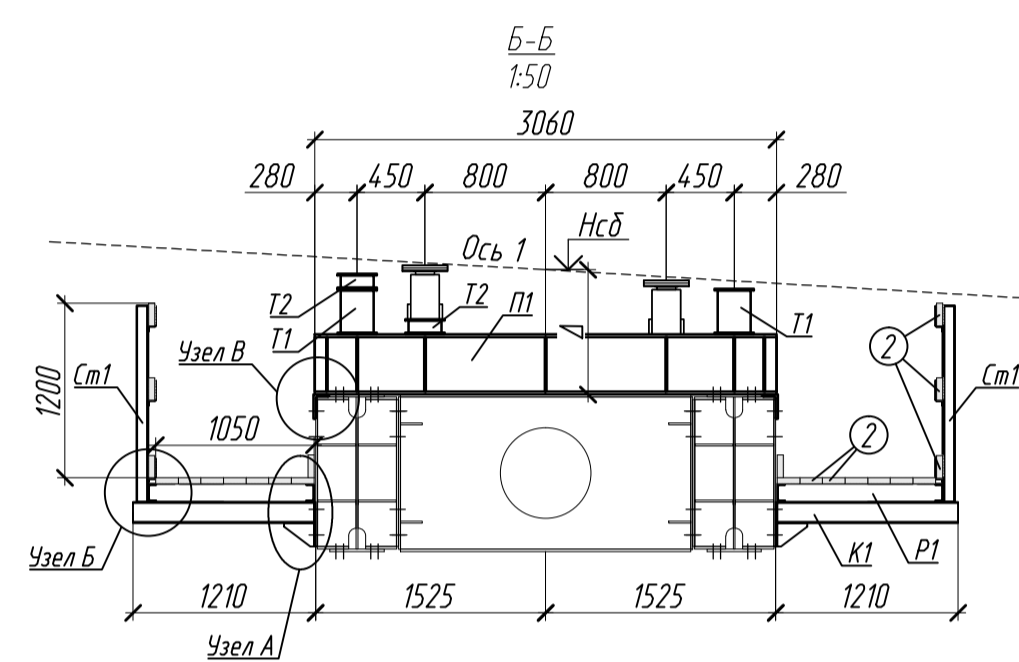
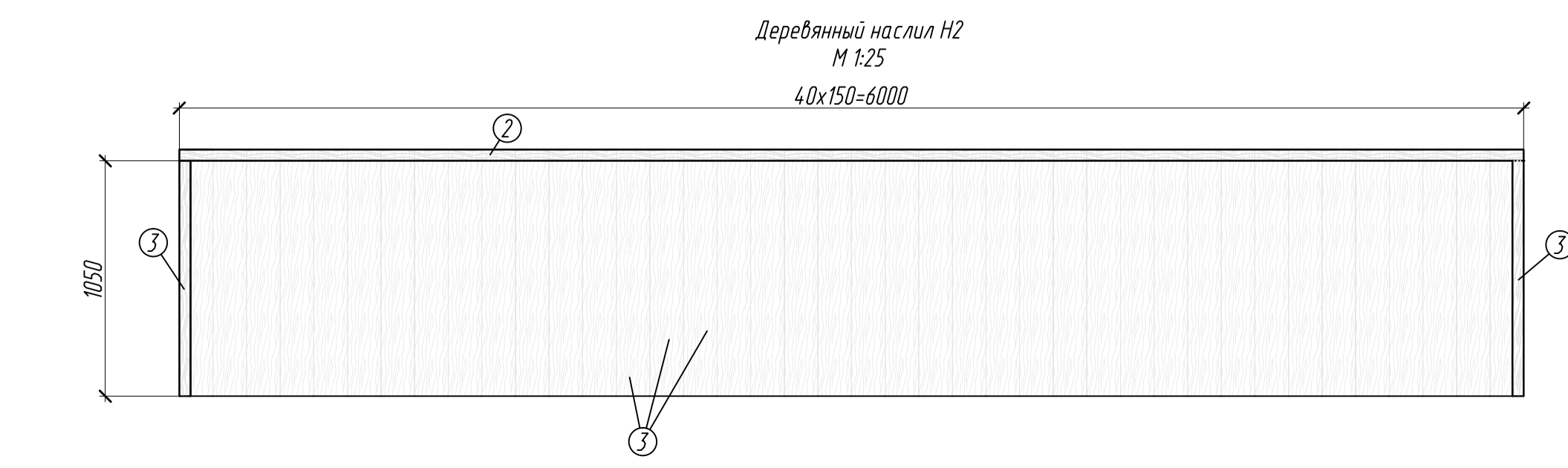
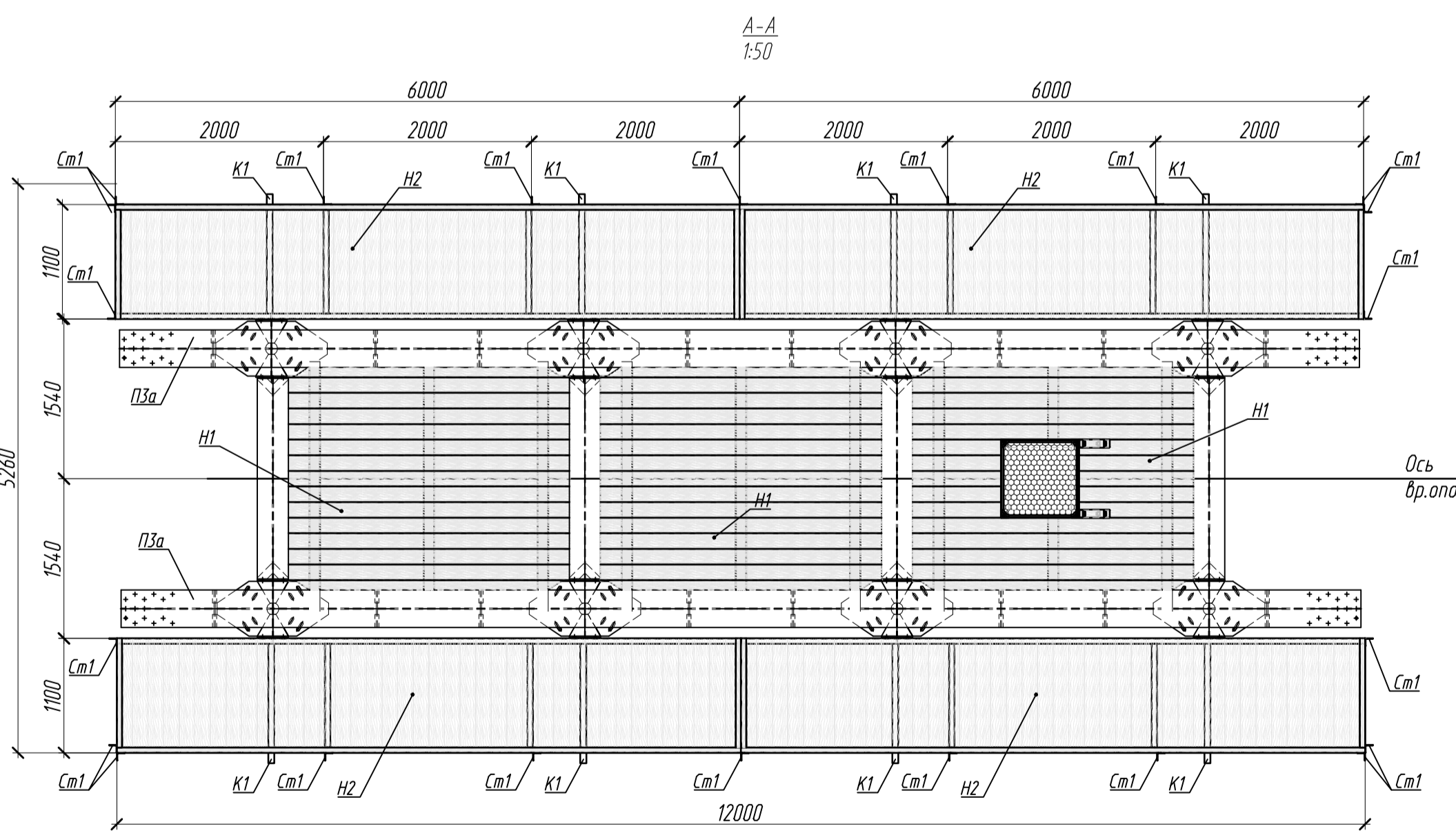
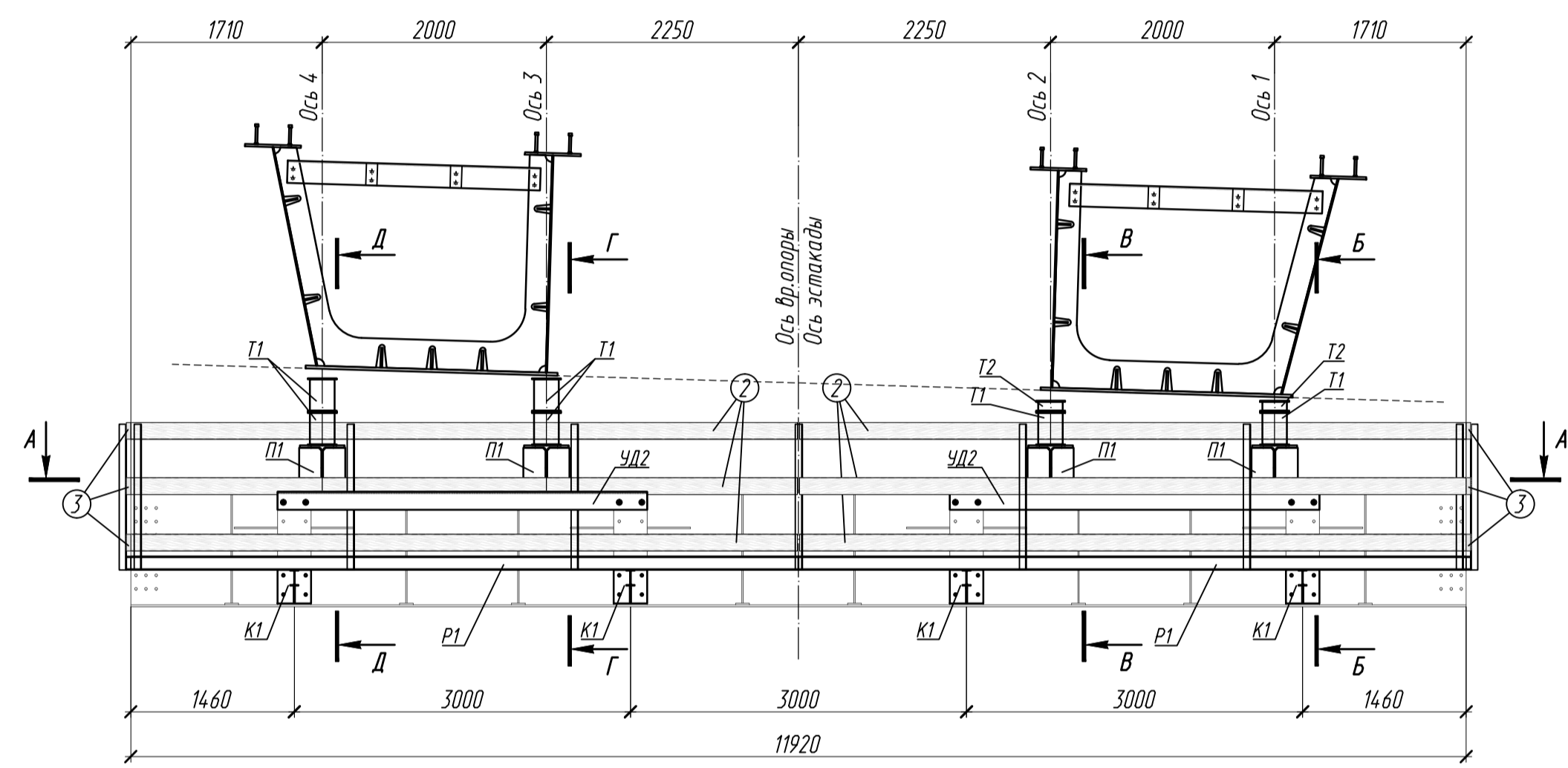
- Общие принципы монтажа:
- Монтаж блоков пролетного строения (п.с.) производится с использованием временных опор на естественном основании. Площадки под установку вышек временных опор, расчищаются, разравниваются, снимается плодородный слой почвы. На уплотненный грунт отсыпается основание из щебня с последующим уплотнением, с коэффициентом уплотнения не менее 0,95.
  - Расстреловка укрупненных блоков разрешается только после его опирания на все четыре опорные клетки и закрепления от соскальзывания.
  - Координаты стыков блоков п.с., ординаты строппы и раскрытия стыков см. проекты КМ.
  - Блоки устанавливаются в проектное положение (сборочные отметки низа пролетного строения над временными опорами см. таблицу).
  - При сборке блоков (стыковки) на временных опорах необходимо учитывать:
    - фактические длины пролетов (при фактической температуре);
    - фактические длины блоков (с учетом припуска).
  - При сварке стыков блоков следует учитывать величину дополнительного поворота торцов стыкуемых блоков, вызванного прогибом от собственного веса, поэтому для обеспечения проектного угла строппы на период сварки стыка следует корректировать отметку установки противоположного торца монтируемого блока. Кроме того, следует учитывать величину сварочных деформаций. После окончания сварки стыка торец блока следует опустить на отметку сварки.
  - Все работы по монтажу пролетного строения производятся в соответствии с требованиями СНиП 12-03-2001 (часть 1) и СНиП 12-04-2002 (часть 2) - "Безопасность труда в строительстве", а также в соответствии с требованиями ППР, который разрабатывает подрядная строительная организация. На всех стадиях монтажа укрупненный блок не должен выходить за пределы ограждения строппы.

СВСч-В3-В3.6.1					
Изм.	Колуч.	Лист	№ док.	Подпись	Дата
Г/ИП					
И.контр.					
Разработал					

Общий вид

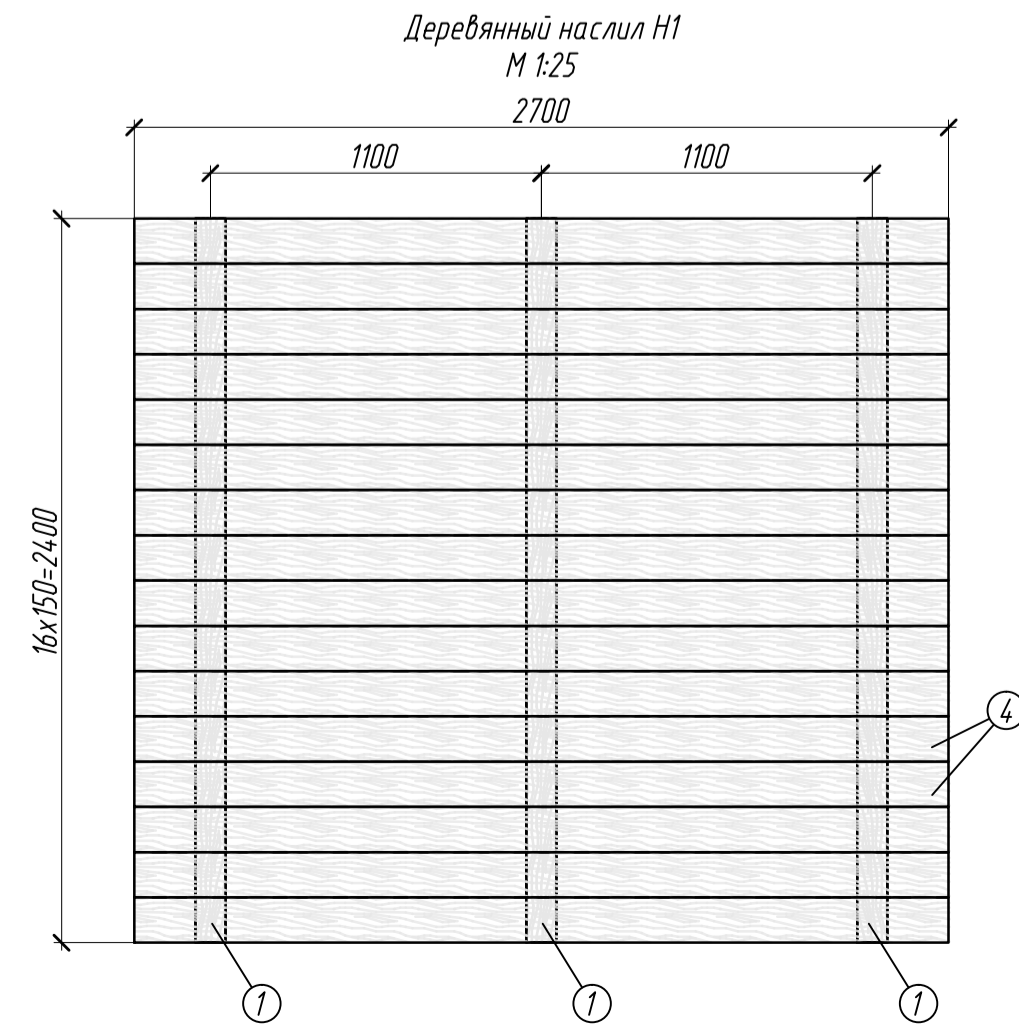
Согласовано  
Взамен шиф. №  
Подпись  
Имя, И. Ф. Фамилия





NN	Наименование	Временные опоры						Итого:		Примечание	
		Вр.оп.15	Вр.оп.16	Вр.оп.17	Вр.оп.18	Вр.оп.19	Вр.оп.20	ед.	общ.		
П1	Пакет П1	4	4	4	4	4	6	26	593,9	1544,4	см. лист 9
T1	Тумба T1 (h=300мм)	16	16	16	16	16	16	96	26,0	2496,0	см. лист 10
T2	Тумба T2 (h=100мм)	13	13	13	13	13	13	78	17,5	1365,0	см. лист 11
P1	Рама P1	4	4	4	4	4	4	24	172,7	4144,8	см. лист 12
K1	Консоль K1	8	8	8	8	8	8	48	24,2	1161,6	см. лист 13
Ст1	Стойка Ст1	22	22	22	22	22	22	132	9,1	1201,2	см. лист 14
ЧД2	Удерживающая деталь ЧД2	4	4	4	4	4	4	24	89,9	2157,6	см. лист 19
								Итого:		25810	
KP1	Болт-комплект М24х80 (с гайкой и 2 шайбами)	180	180	180	180	180	180	1088	0,08	87,0	ГОСТ 7798-70*, ГОСТ 5915-70*, ГОСТ 11371-78*

Временная опора	Ось опирания на вр.опоре	Отметка верха пакета МИК-П, м	Отметка сборки балок Нсб, м		Δ, м
			Нсб, м	Δ, м	
Вр.оп.15	Ось 1	159,44	160,339	0,899	
	Ось 2		160,405	0,965	
	Ось 3		160,534	1,094	
	Ось 4		160,600	1,160	
Вр.оп.16	Ось 1	158,85	159,676	0,826	
	Ось 2		159,742	0,892	
	Ось 3		159,868	1,018	
	Ось 4		159,937	1,087	
Вр.оп.17	Ось 1	157,94	158,803	0,863	
	Ось 2		158,869	0,929	
	Ось 3		158,998	1,058	
	Ось 4		159,064	1,124	
Вр.оп.18	Ось 1	157,04	157,893	0,853	
	Ось 2		157,959	0,919	
	Ось 3		158,088	1,048	
	Ось 4		158,154	1,114	
Вр.оп.19	Ось 1	155,85	156,803	0,953	
	Ось 2		156,869	1,019	
	Ось 3		156,998	1,148	
	Ось 4		157,064	1,214	
Вр.оп.20	Ось 1	154,87	156,013	1,143	
	Ось 2		156,071	1,201	
	Ось 3		156,198	1,328	
	Ось 4		156,271	1,401	



NN поз.	Наименование	Сечение см	Длина см	Кол. шт.	Объем, м³		Материал	Примечание
					ед.	общ.		
H1	Брус	-15x10	240	9	0,036	0,32	Сосна	ГОСТ 24454-80*
	Доска	-15x4	270	4,8	0,016	0,78		
H2	Доска	-15x4	600	4	0,036	0,14	Сосна	ГОСТ 24454-80*
	Доска	-15x4	105	168	0,006	1,06		
Перила	Доска	-15x4	600	12	0,036	0,43	Сосна	ГОСТ 24454-80*
	Доска	-15x4	105	12	0,006	0,08		
					Итого:		2,81	
					Гвозди			m=14, кг

- Примечания:
- Сварка по ГОСТ 5264-80\*, электроды Э42.
  - При установке блоков пролетного строения на опорные клетки предусматривается установка деревянных клиньев размером в плане 250x210(мм) с продольным и поперечным уклоном;
  - Рама P1 устанавливается на консоли K1 с перильными стойками Ст1 и деревянным настилом H2, и закрепляется по месту сваркой;
  - Сборка блоков производится в проектном положении пролетного строения с учетом поперечного и продольного уклона;
  - Пакет П1 крепится к балке МИК-П через удерживающую деталь ЧД2 на сварке;
  - Тумбочки T1 и T2 крепятся к пакету П1 и между собой на болтах;
  - Домкраты закрепляются по месту;

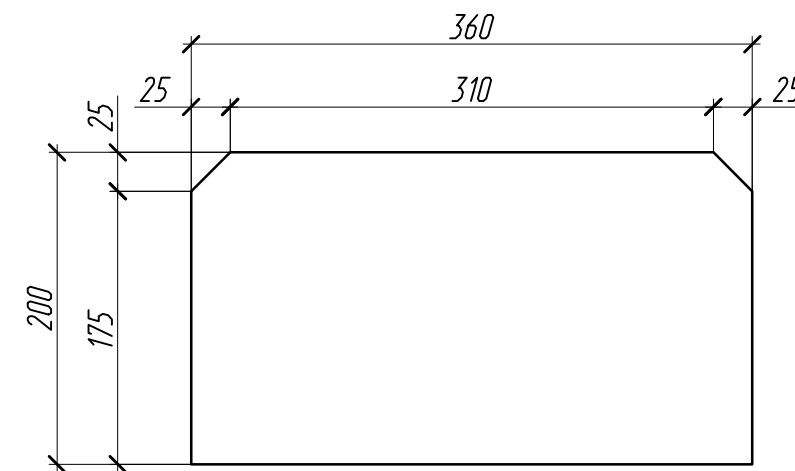
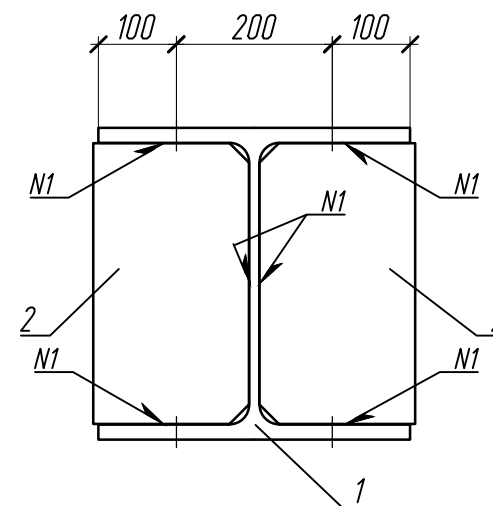
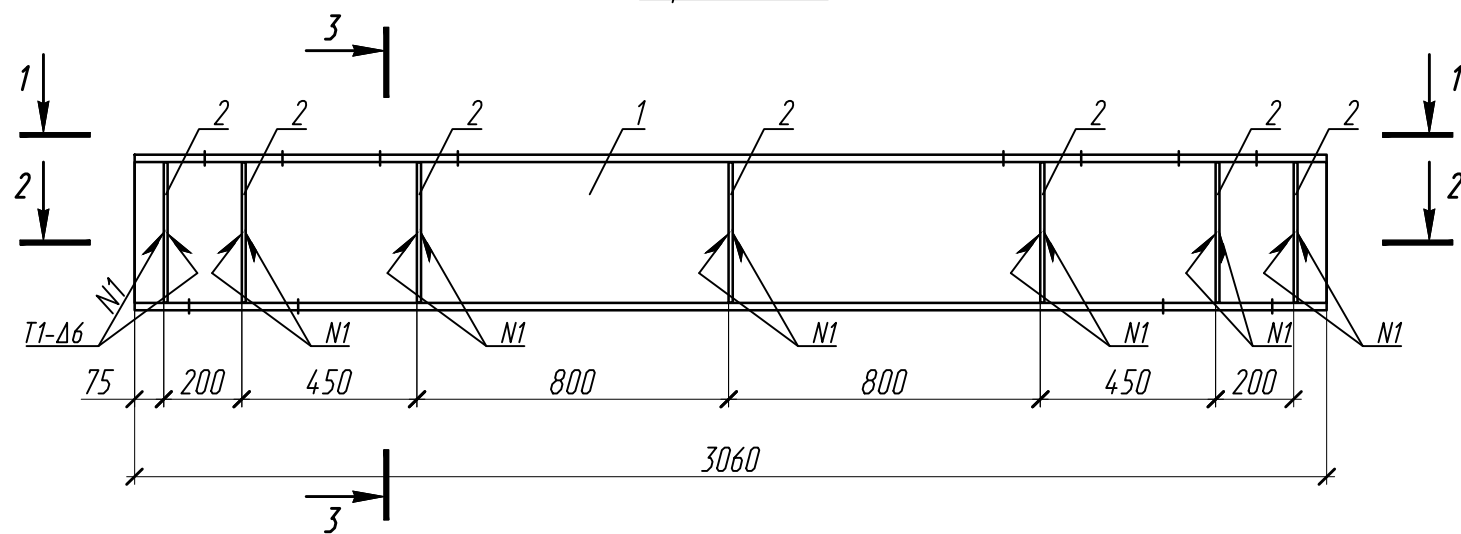
СВСч-ВЗ-ВЗ.6.1					
Изм.	Колуч.	Лист	№ док.	Подпись	Дата
СВСч.Временные опоры для сооружения пролетного строения ВЗ-1					
Обстройка временных опор 15.20					
И.контр.	Стадия		Лист	Листов	
Разработал	Р		3		

Сопоставлено  
 Взаменил И.М.П.  
 Подпись  
 И.М.П. подл.

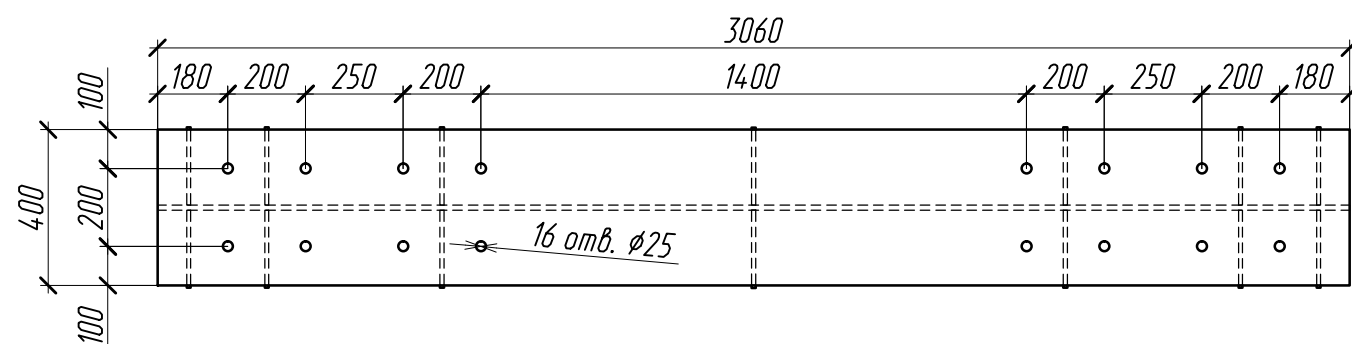
Марка П1 М1:20

3-3  
М1:10

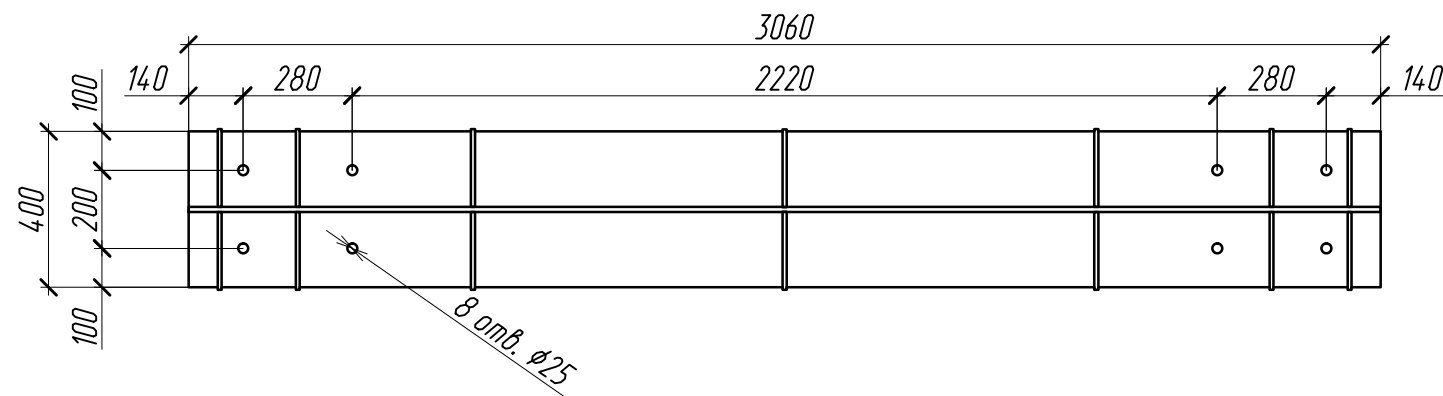
Поз. 2  
М1:5



1-1  
М1:20



2-2  
М1:20



Спецификация металла

Марка	NN поз.	Наименование	Сечение, мм	Длина, мм	Кол. шт	Масса, кг		Материал	Примечание
						ед.	общ.		
П1	1	Двутавр	І 40К2	3060	1	506,74	506,74	С245 ГОСТ 26020-83	ГОСТ 26020-83
	2	Лист	- 10x200	360	14	5,60	78,40	27772-88*	ГОСТ 103-2006
						Итого со сварными швами:		593,92	

Примечание:

1. Все сварные швы выполнены по ГОСТ 5264-80\*;
2. Электроды Э42 по ГОСТ 9467-75

СВСУ-ВЗ-ВЗ.6.1

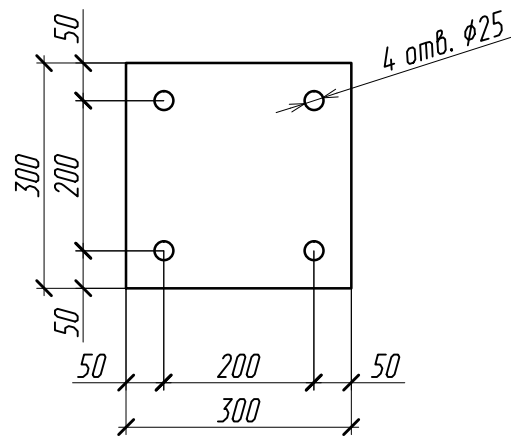
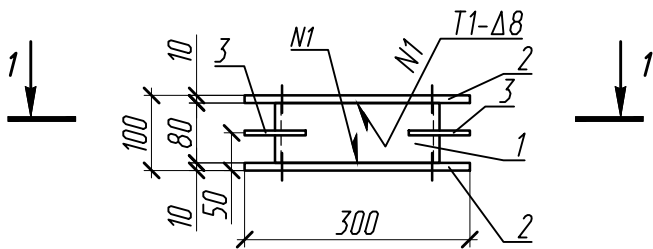
Изм.	Кол.уч.	Лист	№ док.	Подпись	Дата	СВСУ.Временные опоры для сооружения пролетного строения ВЗ-1	Стадия	Лист	Листов
ГИП							Р	9	
Н.контр.						Марка П1			
Разработал									

Взамен инв.№  
Подпись  
Инв.№ подл.

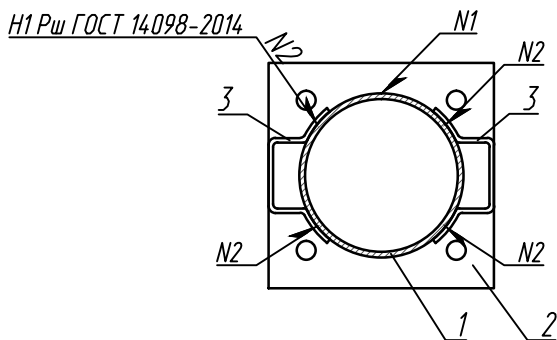


Марка T2 M1:10

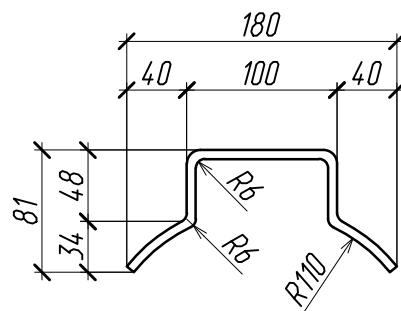
Поз. 2  
M1:10



1-1  
M1:10



Поз. 3  
M1:5



Спецификация металла

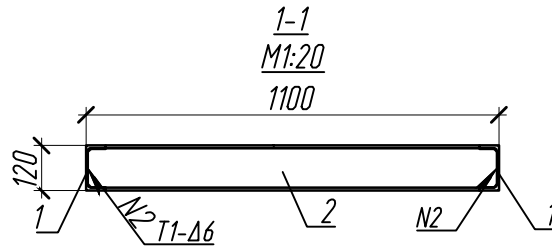
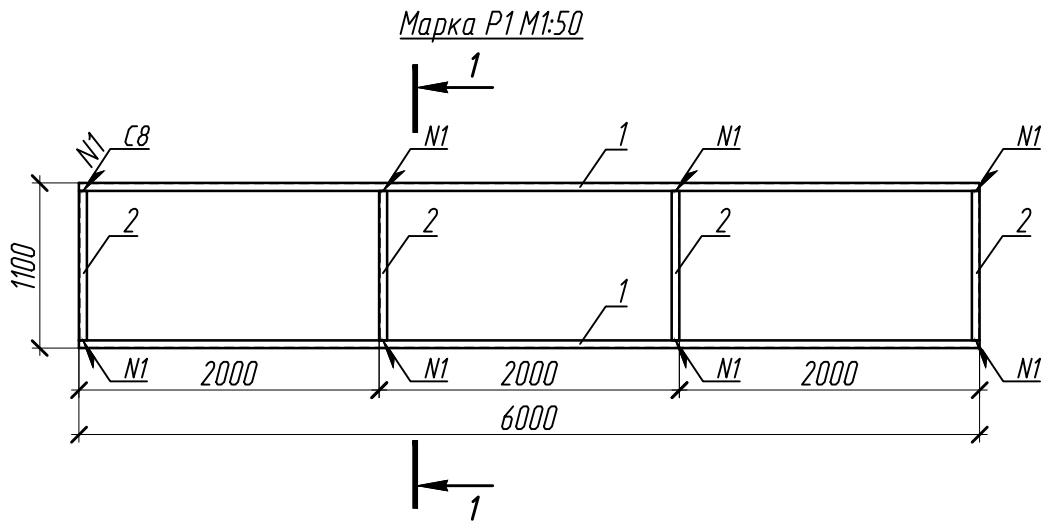
Марка	NN поз.	Наименование	Сечение, мм	Длина, мм	Кол. шт	Масса, кг		Материал	Примечание
						ед.	общ.		
T2	1	Труба	φ219x8	80	1	3,33	3.33	С245 ГОСТ 27772-88*	ГОСТ 10704-91
	2	Лист	- 10x300	300	2	6,91	13.82		ГОСТ 103-2006
	3	Арматура А-I	φ6	280	2	0,06	0.12		ГОСТ 5781-82*
Итого со сварными швами:							17.53		

Примечание:

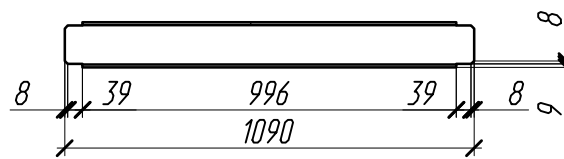
1. Все сварные швы выполнены по ГОСТ 5264-80\*;
2. Электроды Э42 по ГОСТ 9467-75

СВСУ-ВЗ-ВЗ.6.1

Взамен инв.№	Подпись							Стадия	Лист	Листов
Инв.№ подл.	Подпись	Изм.	Кол.уч.	Лист	№ док.	Подпись	Дата	СВСУ.Временные опоры для сооружения пролетного строения ВЗ-1	Р	11



Поз. 2  
M1:20



Спецификация металла

Марка	NN поз.	Наименование	Сечение, мм	Длина, мм	Кол. шт	Масса, кг		Материал	Примечание
						ед.	общ.		
P1	1	Швеллер	C 12П	6000	2	62,40	124.80	С245 ГОСТ 27772-88*	ГОСТ 8240-97
	2	Швеллер	C 12П	1090	4	11,34	45.36		
	Итого со сварными швами:								

Примечание:

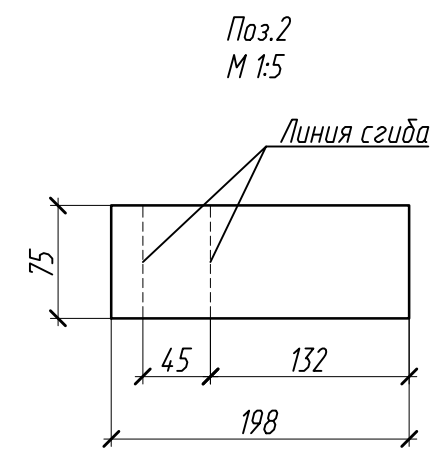
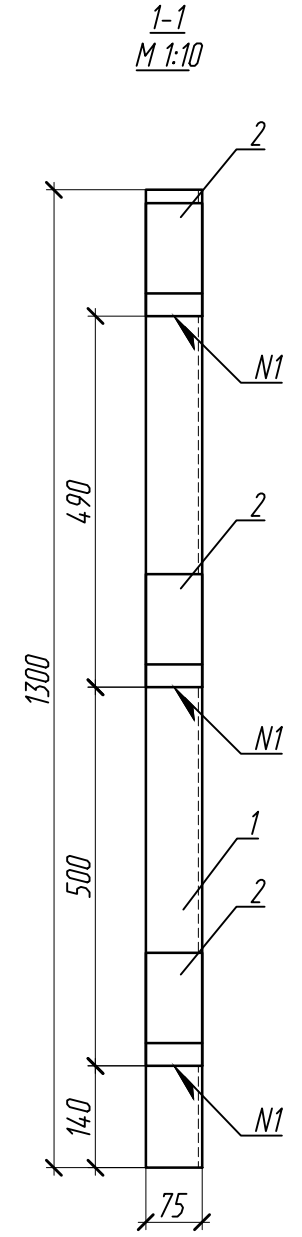
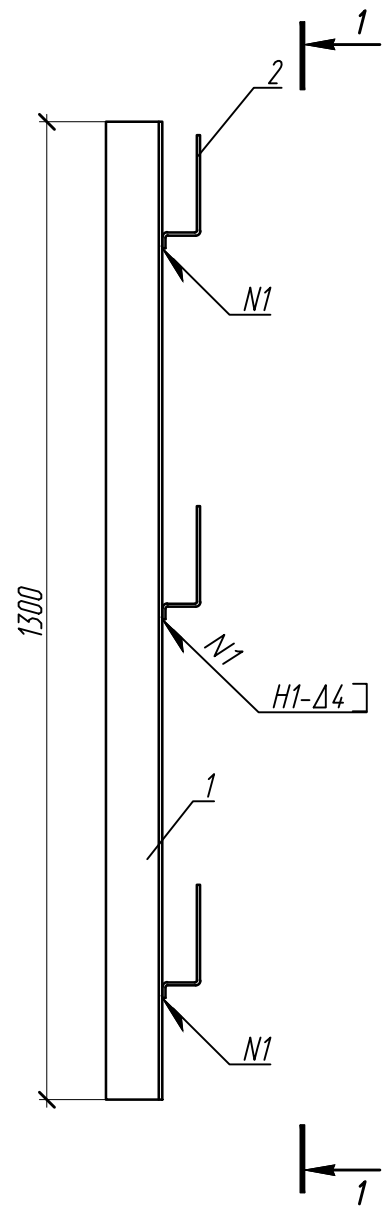
1. Все сварные швы выполнены по ГОСТ 5264-80\*;
2. Электроды Э42 по ГОСТ 9467-75

СВСУ-ВЗ-ВЗ.6.1

Взамен инв.№									
	Подпись								
Инв.№ подл.	Изм.						Стадия	Лист	Листов
	Кол.уч.								
Лист						СВСУ.Временные опоры для сооружения пролетного строения ВЗ-1	Р	12	
№ док.									
Подпись									
Дата									
ГИП									
Н.контр.						Марка P1			
Разработал									





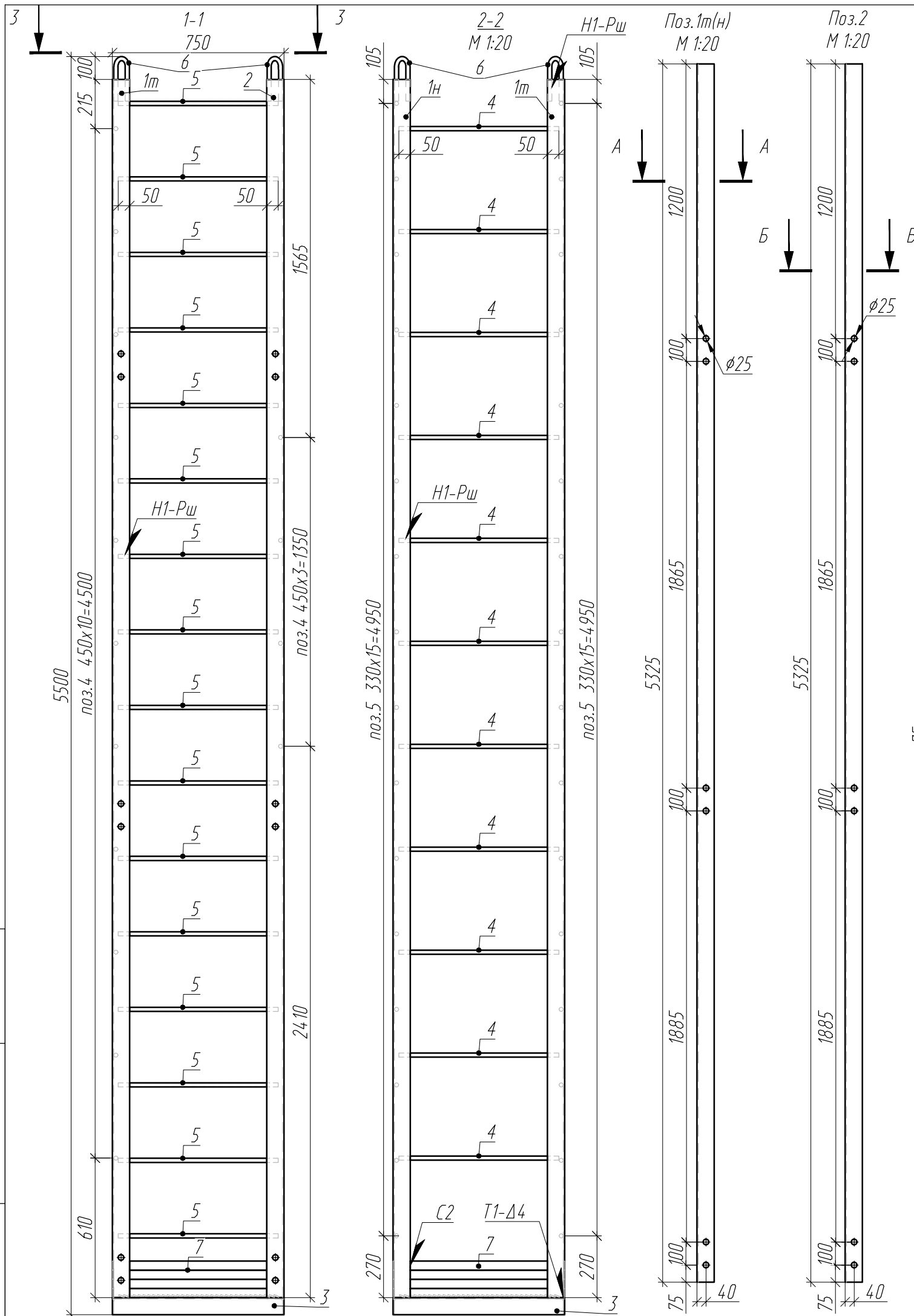


Спецификация металла								
Поз.	Наименование	Сечение мм	Длина мм	Кол. шт.	Масса, кг		Материал	Примечание
					ед.	общ.		
1	Стойка	L 75x5	1300	1	7,54	7,54	С245 ГОСТ 27772-88*	ГОСТ 8509-93
2	Лист	- 4x75	198	3	0,47	1,41	ГОСТ 27772-88*	ГОСТ 103-2006
Итого (с учетом сварных швов):						9,08		

Примечания:  
 1. Сварные швы по ГОСТ 5264 - 80\*. Электроды типа Э42 по ГОСТ 9467 - 75;  
 2. Методы контроля сварных швов принимаются по п.п. 1, 2 табл. 42 СНиП III-18-75.

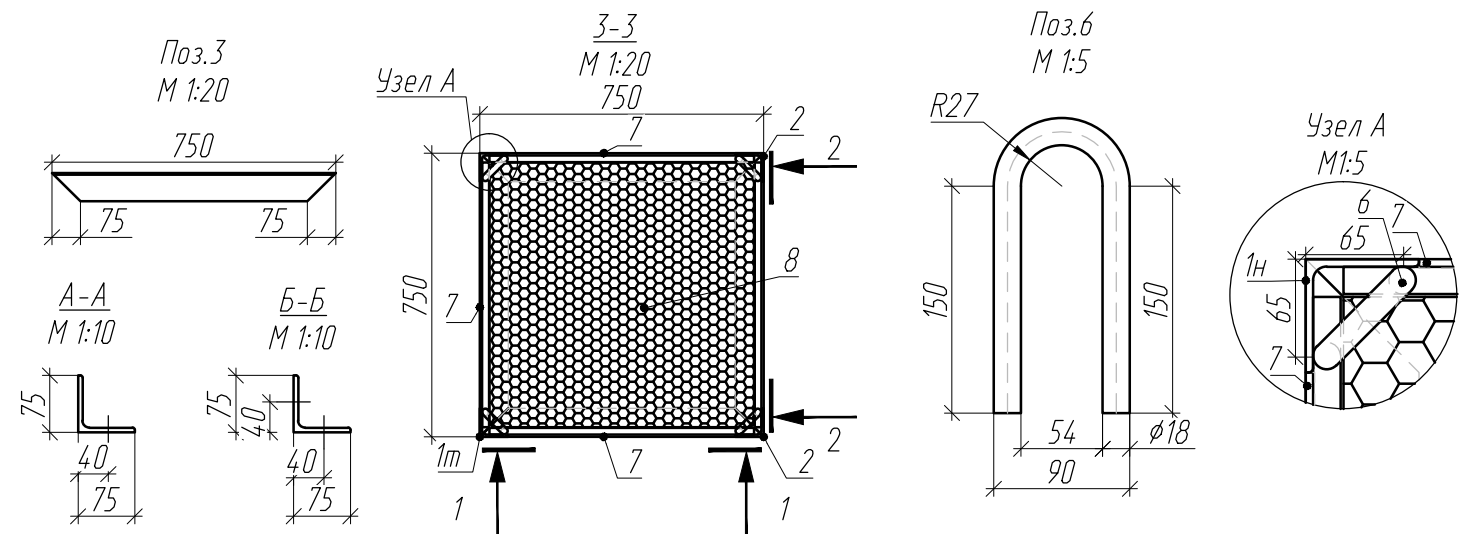
						СВСУ-ВЗ-ВЗ.6.1			
Изм.	Кол.уч.	Лист	№ док.	Подпись	Дата				
ГИП						СВСУ.Временные опоры для сооружения пролетного строения ВЗ-1	Стадия	Лист	Листов
							Р	14	
Н.контр.						Марка Ст1			
Разработал									

Инв.№ подл.	
Подпись	
Взамен инв.№	
Согласовано	



Спецификация

NN поз.	Наименование	Сечение, мм	Длина, мм	Кол. шт	Масса, кг		Материал	Примечание
					ед.	общ.		
1	Уголок	L 75x5	5325	1	30,9	30.90	С245 ГОСТ 27772-88*	ГОСТ 8509-93
1н	Уголок	L 75x5	5325	1	30,9	30.90		
2	Уголок	L 75x5	5325	2	30,9	61.80		
3	Уголок	L 75x5	750	4	4,4	17.60	С245 ГОСТ 27772-88*	ГОСТ 5781-82
4	Арматура А-I	φ18	700	15	1,4	21.00		
5	Арматура А-III	φ18	700	32	1,4	44.80	ГОСТ 103-2006	ГОСТ 103-2006
6	Арматура А-I	φ18	410	4	0,9	3.60		
7	Полоса	-6x40	600	12	1,20	14.40		
8	Полоса ПВЛ 506	- 700	700	1	8,10	8.10		
Итого со сварными швами:					236.60			

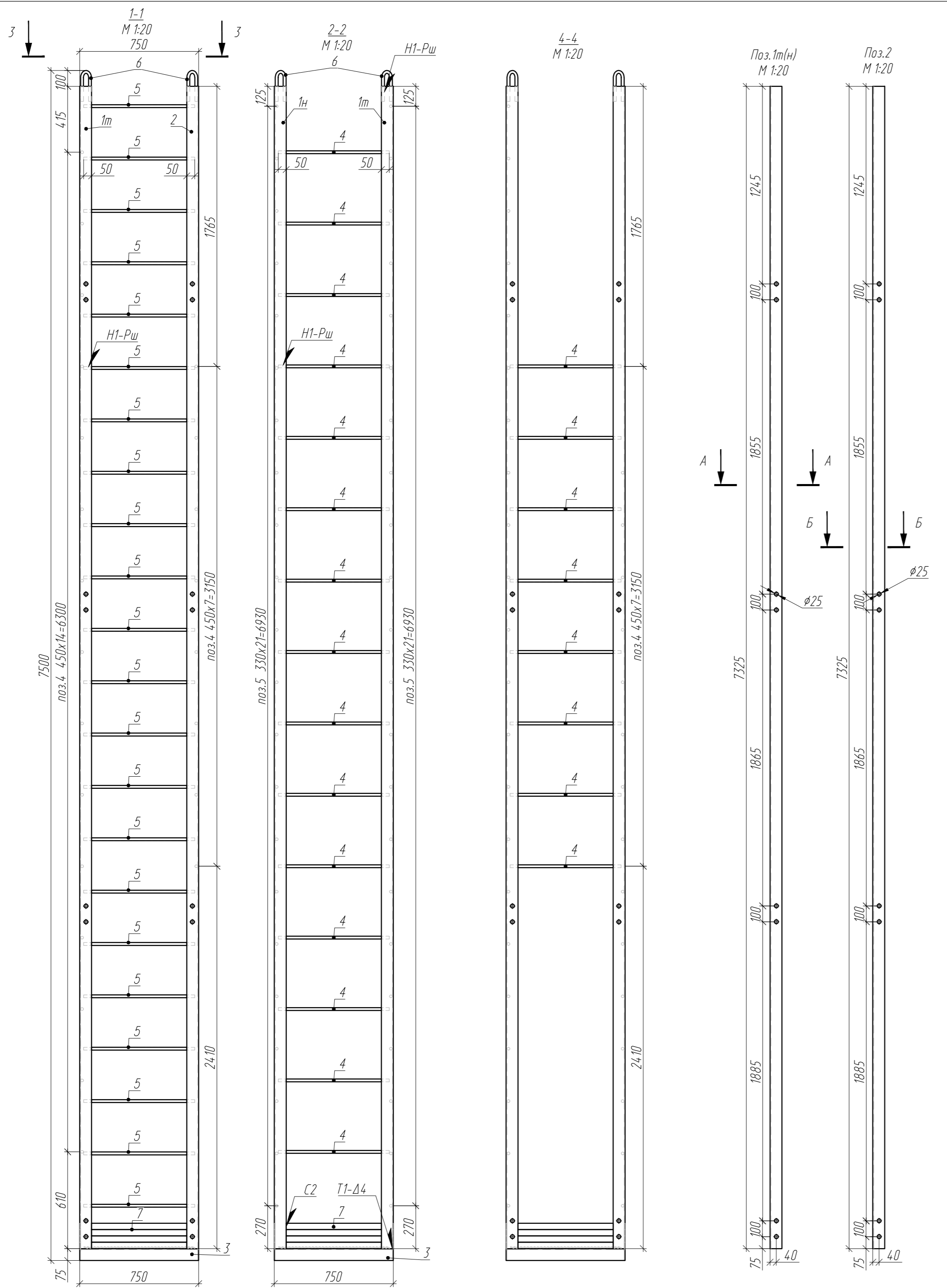


Примечания:

1. Металлоконструкции изготовить в соответствии с требованиями ГОСТ 231189-99 и СП53-101-98.
2. Сварные швы по ГОСТ 5264-80, электроды Э42А по ГОСТ 9467-75
3. Антикоррозионная защита ХВ-0278 в 2 слоя синим цветом.
4. Острые кромки скруглить R=2мм
5. Поз.1-3 объединить по контуру прилегания сварным швом Т1-Δ4мм.  
Поз.4-6 с поз.1-2 объединить сварным швом Н1-Рш.  
Поз.8 с поз.3 объединить сварным швом Н1 шагом 200мм lшва=30мм.  
Поз.7 с поз.1-2 объединить сварным швом С2.

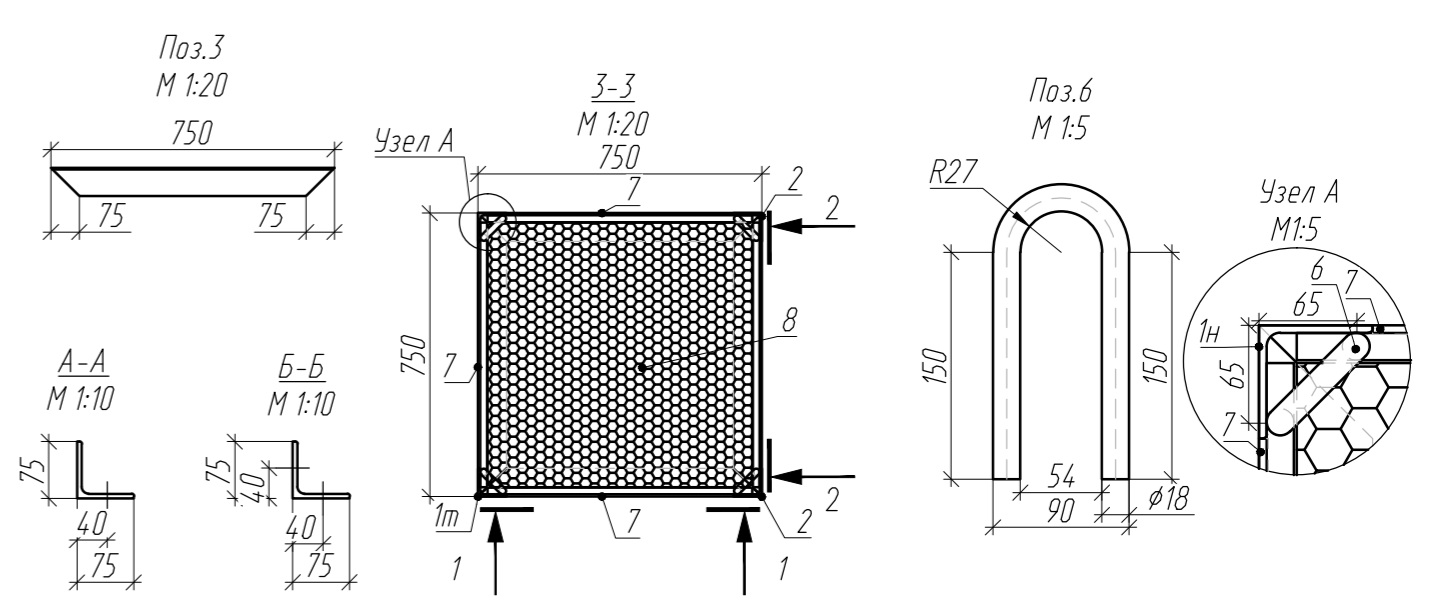
Инв. N подл.	Подпись	Взамен инв. N
--------------	---------	---------------

						СВСУ-ВЗ-ВЗ.6.1			
Изм.	Кол.уч.	Лист	№ док.	Подпись	Дата				
ГИП						СВСУ.Временные опоры для сооружения пролетного строения ВЗ-1	Стадия	Лист	Листов
Н.контр.							Р	15	
Разработал						Лестница для МИК-С. Марка Л1			



Спецификация

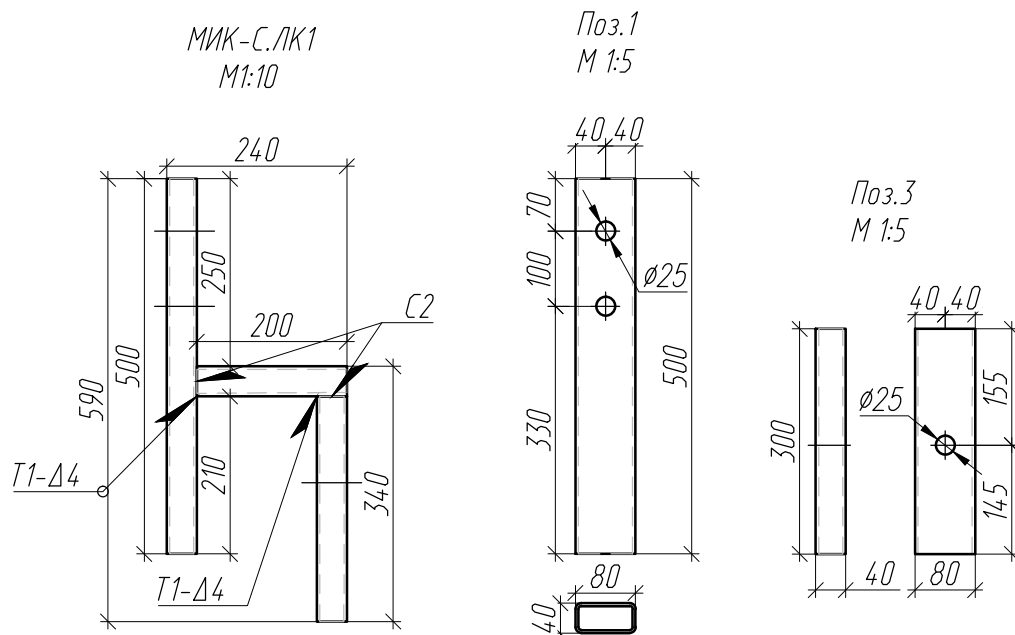
NN поз.	Наименование	Сечение, мм	Длина, мм	Кол. шт	Масса, кг		Материал	Примечание
					ед.	общ.		
1	Уголок	L 75x5	7325	1	42,5	42,50	С245 ГОСТ 27772-88*	ГОСТ 8509-93
1н	Уголок	L 75x5	7325	1	42,5	42,50		
2	Уголок	L 75x5	7325	2	42,5	85,00		
3	Уголок	L 75x5	750	4	4,4	17,60		
4	Арматура А-I	φ18	700	23	1,4	32,20	ГОСТ 5781-82	
5	Арматура А-III	φ18	700	44	1,4	61,60		
6	Арматура А-I	φ18	410	4	0,9	3,60	ГОСТ 103-2006	
7	Полоса	-6x40	600	12	1,20	14,40		
8	Полоса ПВЛ 506	- 700	700	1	8,10	8,10		
Итого со сварными швами:						312,11		



- Примечания:
1. Металлоконструкции изготовить в соответствии с требованиями ГОСТ 231189-99 и СП53-101-98.
  2. Сварные швы по ГОСТ 5264-80, электроды Э42А по ГОСТ 9467-75
  3. Антикоррозионная защита ХВ-0278 в 2 слоя синим цветом.
  4. Острые кромки скруглить R=2мм
  5. Поз.1-3 объединить по контуру прилегания сварным швом Т1-Д4мм.  
Поз.4-6 с поз.1-2 объединить сварным швом Н1-Рш.  
Поз.8 с поз.3 объединить сварным швом Н1 шагом 200мм Lшва=30мм.  
Поз.7 с поз.1-2 объединить сварным швом С2.

СВСУ-ВЗ-ВЗ.6.1							
Изм.	Кол.уч.	Лист	№ док.	Подпись	Дата		
ГИП							
СВСУ.Временные опоры для сооружения пролетного строения ВЗ-1					Стадия	Лист	Листов
					Р	16	
Лестница для МИК-С. Марка Л2							
Н.контр.							
Разработал							

Инв.№ подл. \_\_\_\_\_  
 Подпись \_\_\_\_\_  
 Взам. инв.№ \_\_\_\_\_



Спецификация

NN поз.	Наименование	Сечение, мм	Длина, мм	Кол. шт	Масса, кг		Материал	Примечание
					ед.	общ.		
1	Труба	□80x40x4	500	1	3.36	3.36	С245 ГОСТ 27772-88*	ГОСТ 30245- 2003
2	Труба	□80x40x4	200	1	1.35	1.35		
3	Труба	□80x40x4	300	1	2.02	2.02		
Итого со сварными швами:						6.83		

Примечания:

1. Металлоконструкции изготовить в соответствии с требованиями ГОСТ 231189-99 и СП53-101-98.
2. Сварные швы по ГОСТ 5264-80
3. Электроды Э42А по ГОСТ 9467-75
4. Антикоррозионная защита ХВ-0278 в 2 слоя синим цветом.
5. Острые кромки скруглить R=2мм

СВСУ-ВЗ-ВЗ.6.1

Изм.	Кол.уч.	Лист	№ док.	Подпись	Дата

СВСУ.Временные опоры для сооружения пролетного строения ВЗ-1

Стадия	Лист	Листов
Р	17	

Лестницы для МИК-С.  
Элемент ЛК1

Согласовано

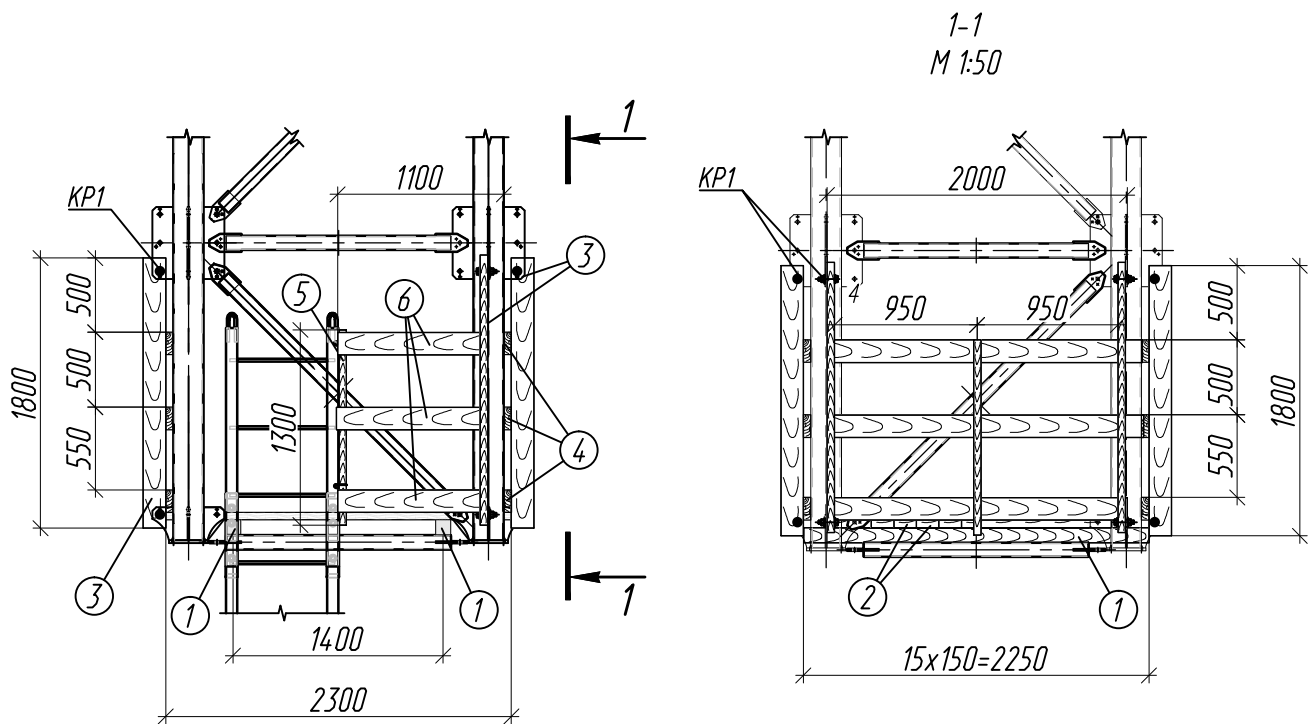
Взамен инв.№

Подпись

Инв.№ подл.

ГИП

Н.контр.  
Разработал

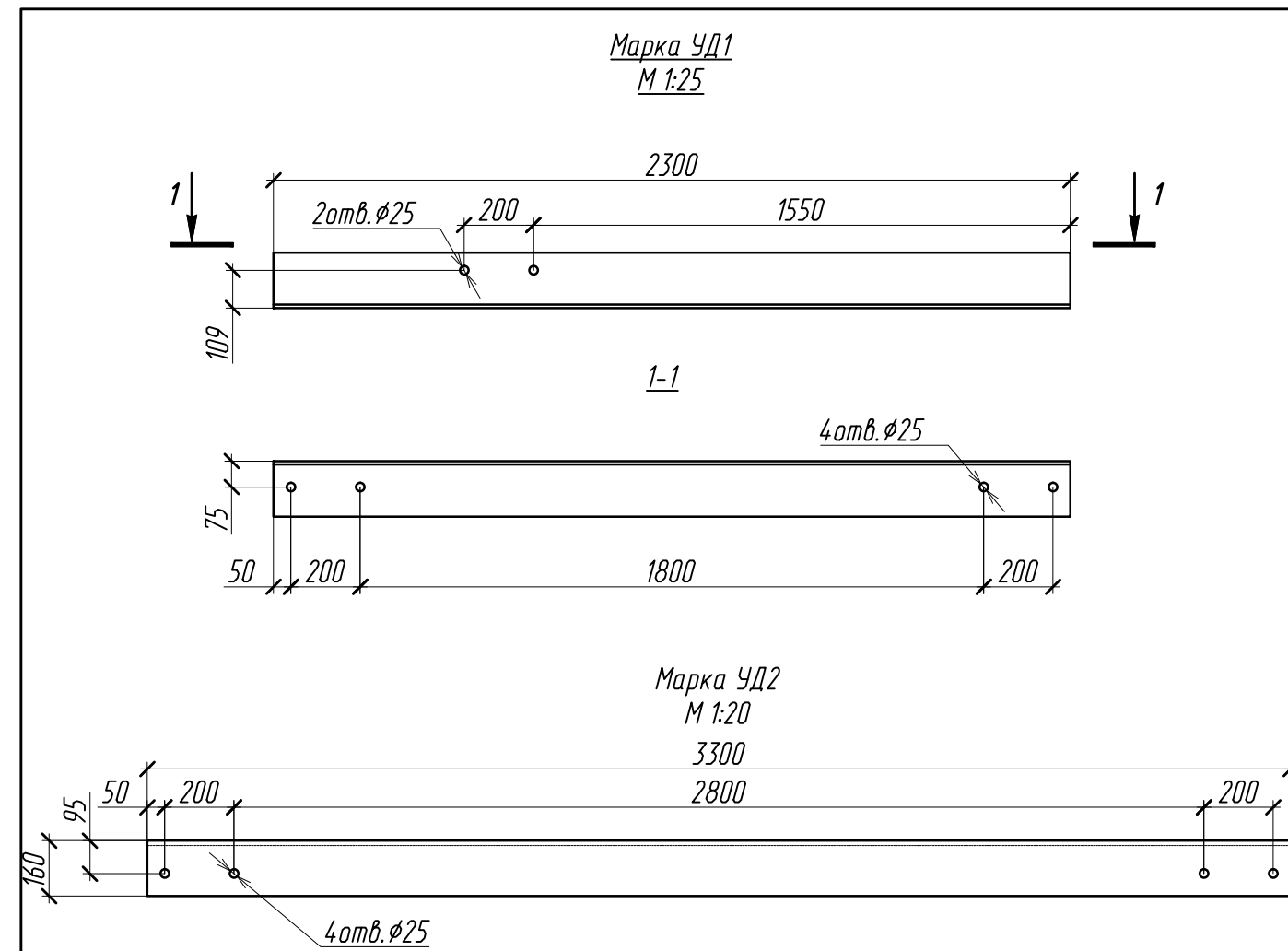


Спецификация

№№ поз.	Наименование	Сечение см	Длина см	Кол. шт.	Объем, м <sup>3</sup>		Материал	Примечание
					ед.	общ.		
①	Брус	-10x10	230	2	0.023	0.05	Сосна	ГОСТ 24454-80*
②	Доска	-15x4	230	15	0.014	0.21		
③	Доска	-15x2	180	6	0.005	0.03		
④	Доска	-15x2	215	6	0.006	0.04		
⑤	Доска	-15x2	130	2	0.004	0.01		
⑥	Доска	-15x2	110	6	0.003	0.02		
					Итого:	0.35		
					Гвозди		m=1.8кг	
КР1	Болт-комплект М24x80			12	0.08кг	0.96кг		

Взамен инв. №  
 Подпись  
 Инв. № подл.

СВСУ-ВЗ-ВЗ.6.1					
Изм.	Кол.уч.	Лист	№ док.	Подпись	Дата
ГИП					
СВСУ.Временные опоры для сооружения пролетного строения ВЗ-1					
			Стадия	Лист	Листов
			Р	18	
Переходная площадка ПП1					
Н.контр. Разработал					



Согласовано		Спецификация металла											
		Поз.	Наименование	Сечение мм	Длина мм	Кол. шт.	Масса, кг		Материал	Примечание			
						ед.	общ.						
		УД1	Удерживающая деталь	L 160x10	2300	1	56,80	56,80	С245 ГОСТ 27772-88*	ГОСТ 8509-93			
		УД2	Удерживающая деталь	L 160x100x14	3300	1	89,90	89,90		ГОСТ 8510-93			
Взамен инв. №		СВСУ-ВЗ-ВЗ.6.1											
Подпись													
		Изм.	Кол.уч.	Лист	№ док.	Подпись	Дата						
Инв. № подл.		ГИП						СВСУ. Временные опоры для сооружения пролетного строения ВЗ-1			Стадия	Лист	Листов
											Р	19	
		Н.контр. Разработал						Марка УД1 и УД2					