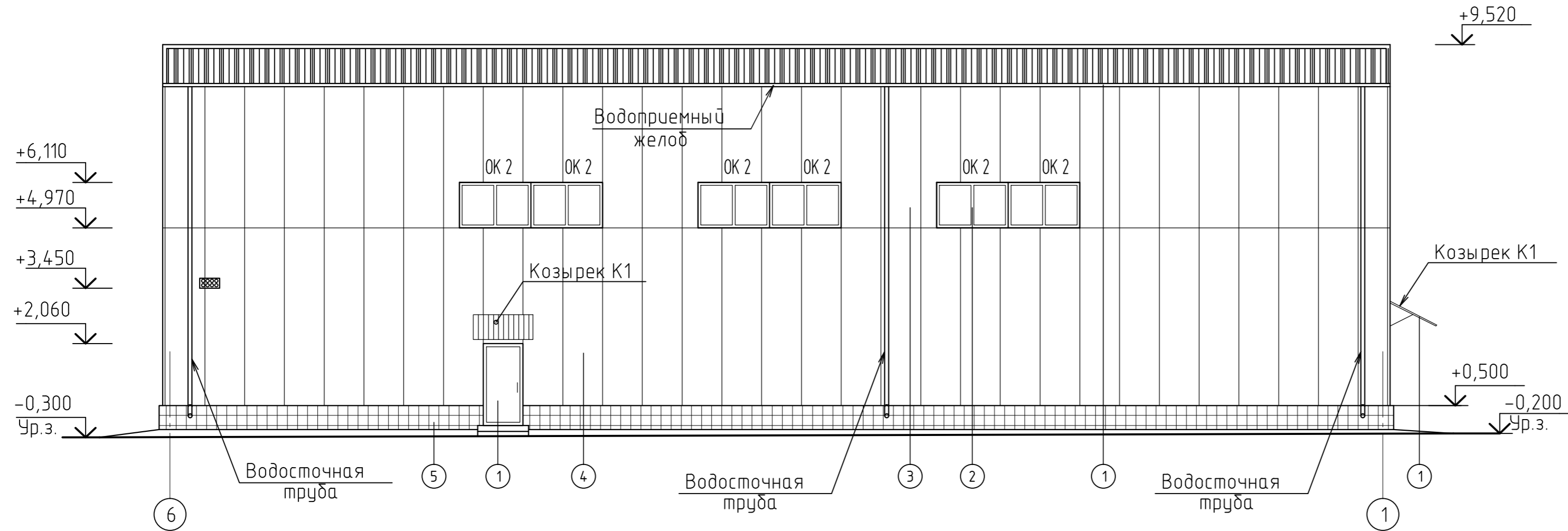
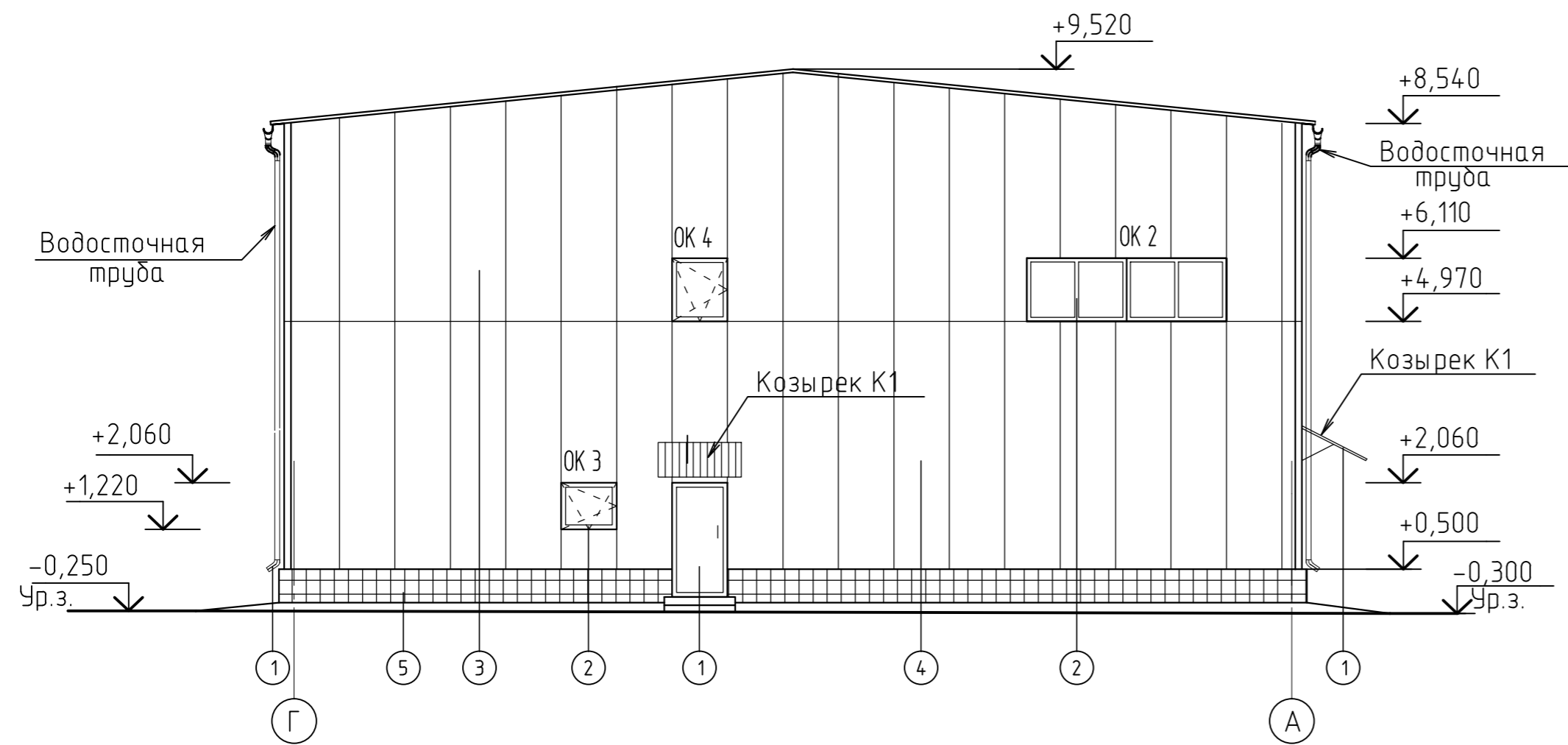


Фасад 6-1



Фасад Г-А



Указания по отделке фасадов

- ① Ворота, двери, пожарная лестница, проф. лист сэндвич-панелей покрытия, решетки, козырьки входов, система организованного наружного водоотвода по RAL 9007.
- ② Переплет окон окрасить эмалью ПФ-115 белого цвета за 2 раза по грунту ГФ-021.
- ③ Облицовка - профлист стеновых сэндвич панелей по RAL 9003.
- ④ Облицовка - профлист стеновых сэндвич панелей по RAL 7031.
- ⑤ Цоколь - полированный керамогранит по RAL 7005.

- 1. Ведомость рабочих чертежей основного комплекта, общие указания смотри лист 1.
- 2. Данный лист рассматривать совместно с листами 3, 8 данного комплекта.
- 3. Козырек К1 см. чертежи марки КМ4.

Согласовано	Дата
Подпись	
Фамилия	
Отдел	
Взак. инв. N	
Подпись и дата	
Инв. N подл.	

Изм.	Кол.	Лист	Инд.	Подпись	Дата	Реконструкция участка подготовки питьевой воды на очистных водопроводных сооружениях. Архитектурные решения	Стадия	Лист	Листов
							Р	3	
Фасады 6-1, Г-А									
Телефон:						Формат А2			