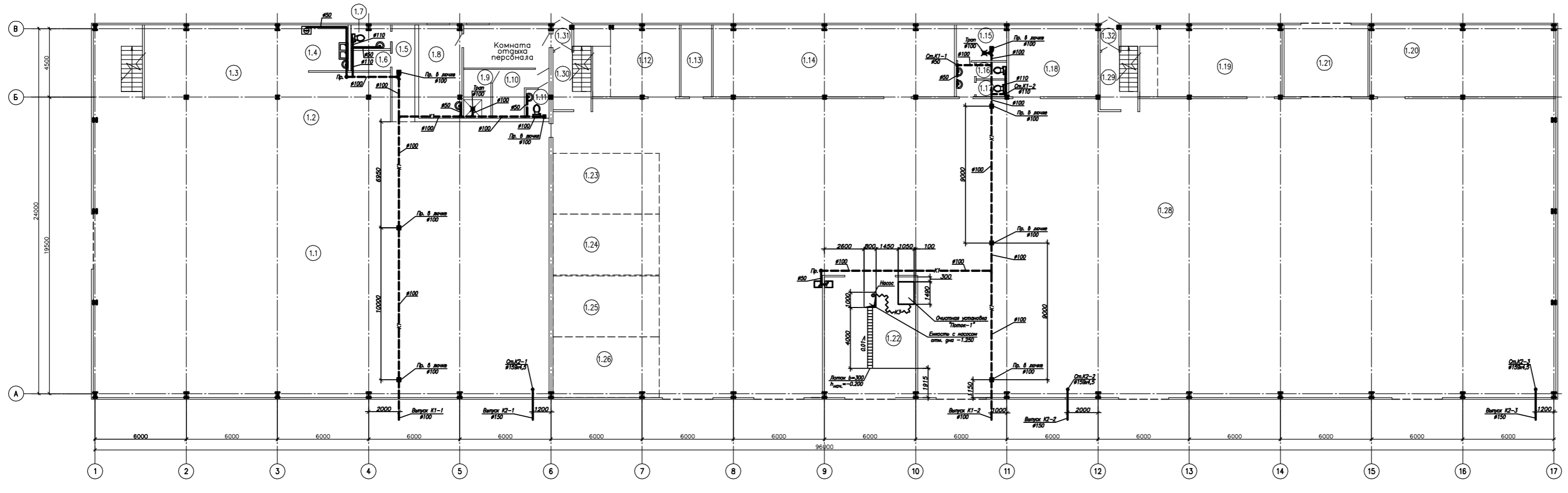


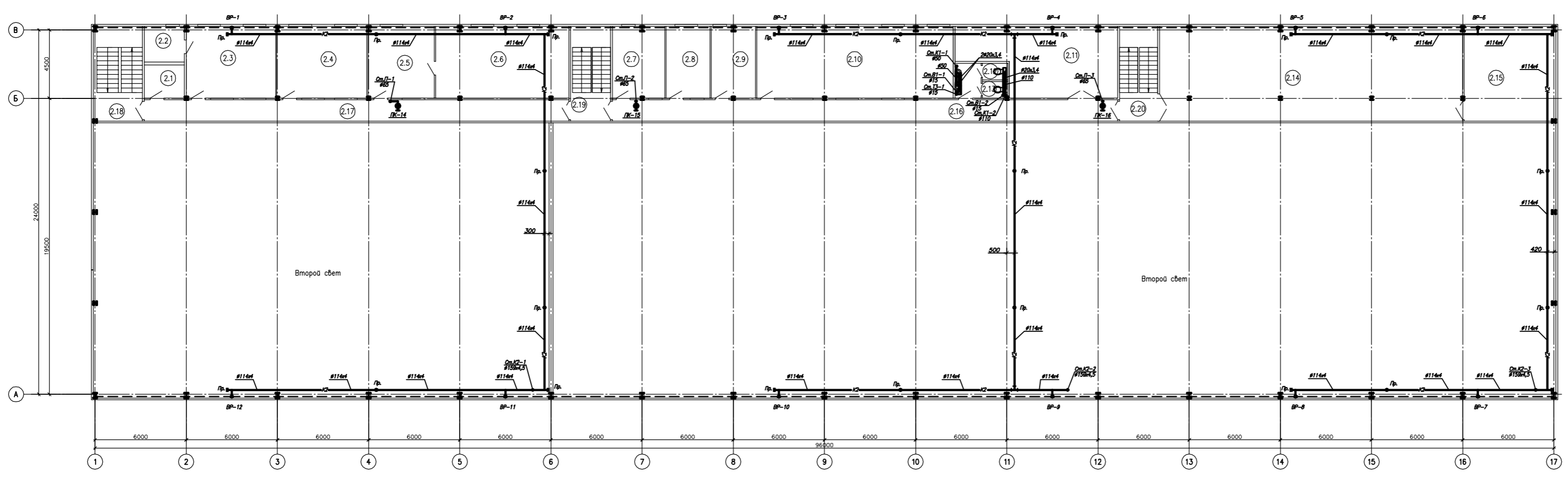
План на отп. 0.000



Експликация помещения		
№ по местоположение	Наименование	Площ, кв. м
1.1	Зем. Тръг	80,00
1.2	Паркин	24,19
1.3	Ван	42,28
1.4	Сал	14,18
1.5	Коридор	9,34
1.6	Гардероб	3,43
1.7	СУ	2,96
1.8	Коридор	2,19
1.9	Дружина	5,74
1.10	Ресторан	8,85
1.11	СУ	2,98
1.12	Сал	2,19
1.13	Землеустроител	9,45
1.14	Сал	24,7
1.15	Телефонен каб.	1,82
1.16	СУ	2,07
1.17	Сал	2,36
1.18	Сал	2,75
1.19	Сал	2,98
1.20	Гардеробен кабинет	3,33
1.21	Сал	2,98
1.22	Сал	4,48
1.23	Сал	2,98
1.24	Сал	2,98
1.25	Сал	2,98
1.26	Сал	2,98
1.27	Сал	2,98
1.28	Сал	2,98
1.29	Сал	2,98
1.30	Сал	2,98
1.31	Сал	2,98
1.32	Сал	2,98
1.33	Сал	2,98
1.34	Сал	2,98
1.35	Сал	2,98
1.36	Сал	2,98
1.37	Сал	2,98
1.38	Сал	2,98
1.39	Сал	2,98
1.40	Сал	2,98

№	Вид	Площ	Общ	Чист
1	Площ	80,00	80,00	80,00
2	Площ	24,19	24,19	24,19
3	Площ	42,28	42,28	42,28
4	Площ	14,18	14,18	14,18
5	Площ	9,34	9,34	9,34
6	Площ	3,43	3,43	3,43
7	Площ	2,96	2,96	2,96
8	Площ	2,19	2,19	2,19
9	Площ	5,74	5,74	5,74
10	Площ	8,85	8,85	8,85
11	Площ	2,98	2,98	2,98
12	Площ	2,19	2,19	2,19
13	Площ	9,45	9,45	9,45
14	Площ	24,7	24,7	24,7
15	Площ	1,82	1,82	1,82
16	Площ	2,07	2,07	2,07
17	Площ	2,36	2,36	2,36
18	Площ	2,75	2,75	2,75
19	Площ	2,98	2,98	2,98
20	Площ	3,33	3,33	3,33
21	Площ	2,98	2,98	2,98
22	Площ	4,48	4,48	4,48
23	Площ	2,98	2,98	2,98
24	Площ	2,98	2,98	2,98
25	Площ	2,98	2,98	2,98
26	Площ	2,98	2,98	2,98
27	Площ	2,98	2,98	2,98
28	Площ	2,98	2,98	2,98
29	Площ	2,98	2,98	2,98
30	Площ	2,98	2,98	2,98
31	Площ	2,98	2,98	2,98
32	Площ	2,98	2,98	2,98
33	Площ	2,98	2,98	2,98
34	Площ	2,98	2,98	2,98
35	Площ	2,98	2,98	2,98
36	Площ	2,98	2,98	2,98
37	Площ	2,98	2,98	2,98
38	Площ	2,98	2,98	2,98
39	Площ	2,98	2,98	2,98
40	Площ	2,98	2,98	2,98

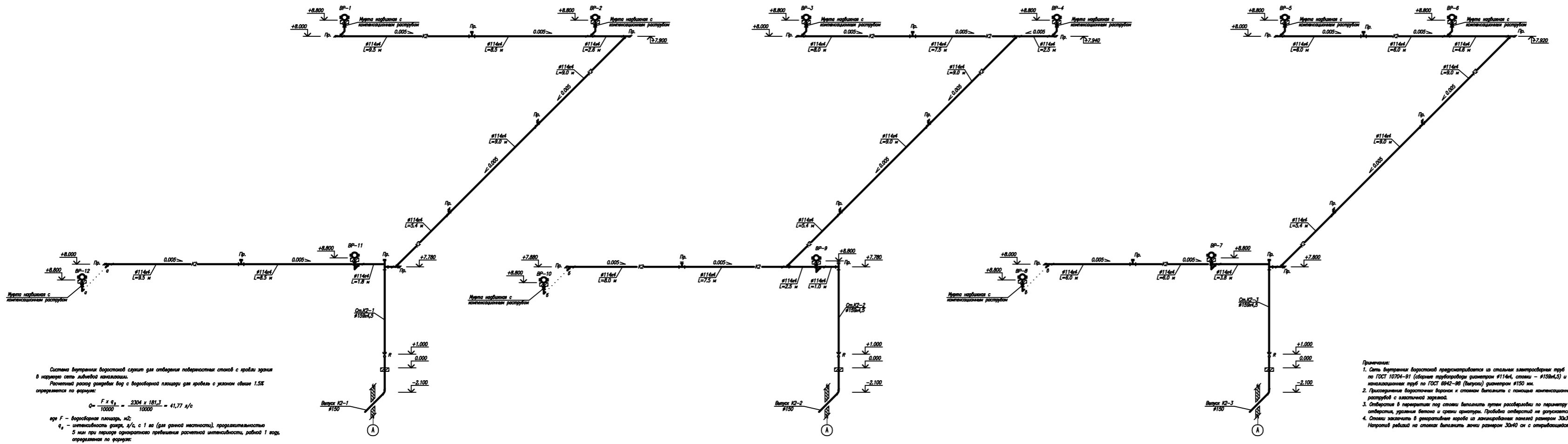
План на отп. +3.300



Експликация помещения		
№ по местоположение	Наименование	Площ, кв. м
2.1	Коридор	2,80
2.2	Ван	4,32
2.3	Коридор	27,74
2.4	Коридор	27,92
2.5	Сал	2,94
2.6	Коридор	4,20
2.7	Коридор	14,19
2.8	Диспетчерска	3,37
2.9	Коридор	13,71
2.10	Коридор	8,89
2.11	Коридор	4,87
2.12	СУ	1,8
2.13	СУ	1,78
2.14	Сал	104,28
2.15	Ван	2,14
2.16	Коридор	47,05
2.17	Коридор	3,52
2.18	Коридор	4,38
2.19	Коридор	4,33
2.20	Коридор	4,33

№	Вид	Площ	Общ	Чист
1	Площ	2,80	2,80	2,80
2	Площ	4,32	4,32	4,32
3	Площ	27,74	27,74	27,74
4	Площ	27,92	27,92	27,92
5	Площ	2,94	2,94	2,94
6	Площ	4,20	4,20	4,20
7	Площ	14,19	14,19	14,19
8	Площ	3,37	3,37	3,37
9	Площ	13,71	13,71	13,71
10	Площ	8,89	8,89	8,89
11	Площ	4,87	4,87	4,87
12	Площ	1,8	1,8	1,8
13	Площ	1,78	1,78	1,78
14	Площ	104,28	104,28	104,28
15	Площ	2,14	2,14	2,14
16	Площ	47,05	47,05	47,05
17	Площ	3,52	3,52	3,52
18	Площ	4,38	4,38	4,38
19	Площ	4,33	4,33	4,33
20	Площ	4,33	4,33	4,33

K2



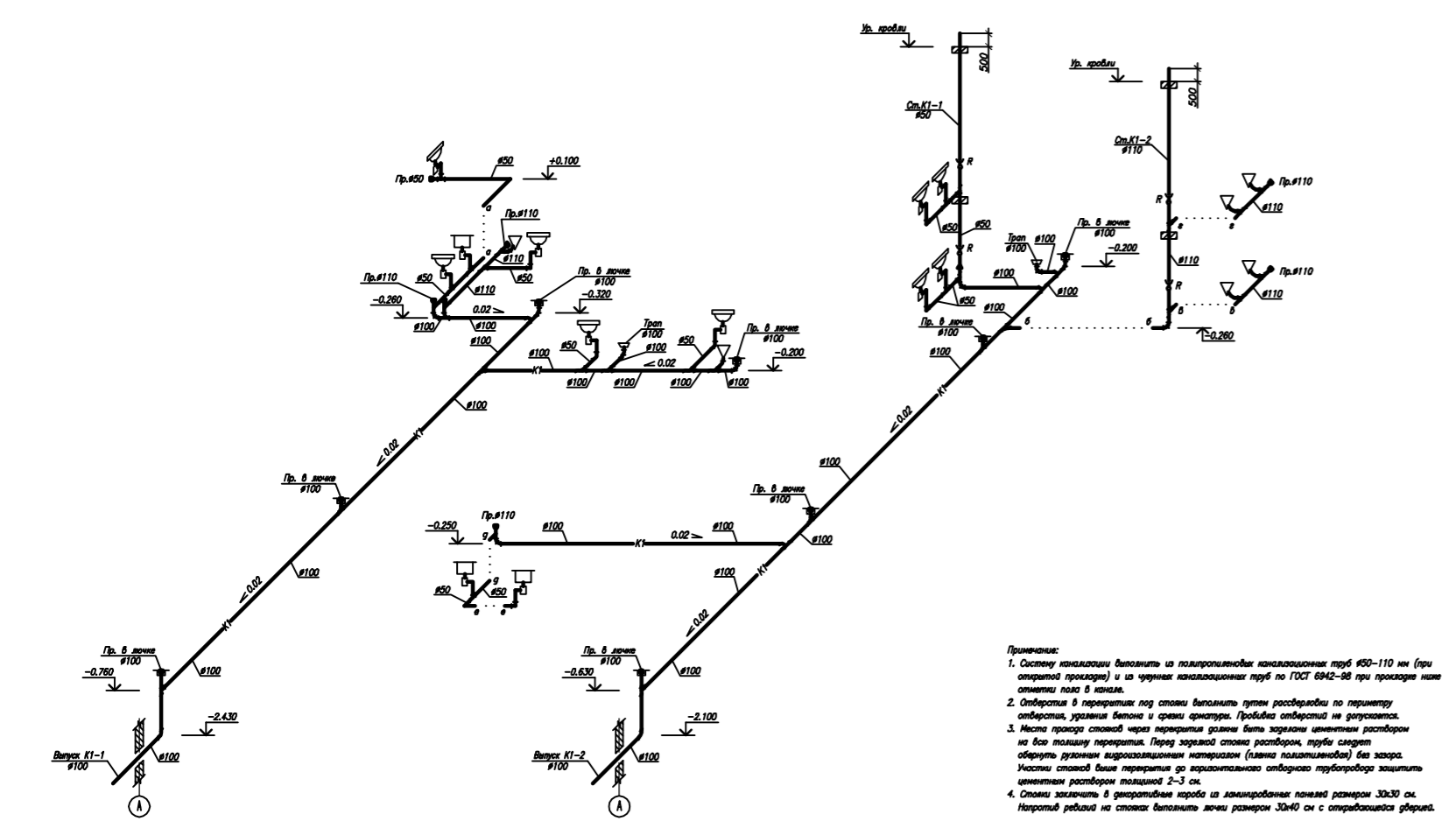
Сметане:  $Q_{1,1} = 2,14$ ;  $Q_{1,2} = 1,78$ ;  $Q_{1,3} = 4,37$ ;  $Q_{1,4} = 2,98$

№ 1 - армировка с  $A_6$ ,  $\phi = 12$  мм (за армировка на колоните)  
 № 2 - армировка с  $A_6$ ,  $\phi = 12$  мм (за армировка на колоните)  
 № 3 - армировка с  $A_6$ ,  $\phi = 12$  мм (за армировка на колоните)  
 № 4 - армировка с  $A_6$ ,  $\phi = 12$  мм (за армировка на колоните)

Забелешка:  
 1. Сметане: армировка на колоните и на пода на колоните.  
 2. Сметане: армировка на пода на колоните.  
 3. Сметане: армировка на пода на колоните.  
 4. Сметане: армировка на пода на колоните.

№	Вид	Площ	Общ	Чист
1	Площ	2,80	2,80	2,80
2	Площ	4,32	4,32	4,32
3	Площ	27,74	27,74	27,74
4	Площ	27,92	27,92	27,92
5	Площ	2,94	2,94	2,94
6	Площ	4,20	4,20	4,20
7	Площ	14,19	14,19	14,19
8	Площ	3,37	3,37	3,37
9	Площ	13,71	13,71	13,71
10	Площ	8,89	8,89	8,89
11	Площ	4,87	4,87	4,87
12	Площ	1,8	1,8	1,8
13	Площ	1,78	1,78	1,78
14	Площ	104,28	104,28	104,28
15	Площ	2,14	2,14	2,14
16	Площ	47,05	47,05	47,05
17	Площ	3,52	3,52	3,52
18	Площ	4,38	4,38	4,38
19	Площ	4,33	4,33	4,33
20	Площ	4,33	4,33	4,33

K1



Сметане:  $Q_{1,1} = 2,14$ ;  $Q_{1,2} = 1,78$ ;  $Q_{1,3} = 4,37$ ;  $Q_{1,4} = 2,98$

№ 1 - армировка с  $A_6$ ,  $\phi = 12$  мм (за армировка на колоните)  
 № 2 - армировка с  $A_6$ ,  $\phi = 12$  мм (за армировка на колоните)  
 № 3 - армировка с  $A_6$ ,  $\phi = 12$  мм (за армировка на колоните)  
 № 4 - армировка с  $A_6$ ,  $\phi = 12$  мм (за армировка на колоните)

Забелешка:  
 1. Сметане: армировка на колоните и на пода на колоните.  
 2. Сметане: армировка на пода на колоните.  
 3. Сметане: армировка на пода на колоните.  
 4. Сметане: армировка на пода на колоните.

№	Вид	Площ	Общ	Чист
1	Площ	2,80	2,80	2,80
2	Площ	4,32	4,32	4,32
3	Площ	27,74	27,74	27,74
4	Площ	27,92	27,92	27,92
5	Площ	2,94	2,94	2,94
6	Площ	4,20	4,20	4,20
7	Площ	14,19	14,19	14,19
8	Площ	3,37	3,37	3,37
9	Площ	13,71	13,71	13,71
10	Площ	8,89	8,89	8,89
11	Площ	4,87	4,87	4,87
12	Площ	1,8	1,8	1,8
13	Площ	1,78	1,78	1,78
14	Площ	104,28	104,28	104,28
15	Площ	2,14	2,14	2,14
16	Площ	47,05	47,05	47,05
17	Площ	3,52	3,52	3,52
18	Площ	4,38	4,38	4,38
19	Площ	4,33	4,33	4,33
20	Площ	4,33	4,33	4,33