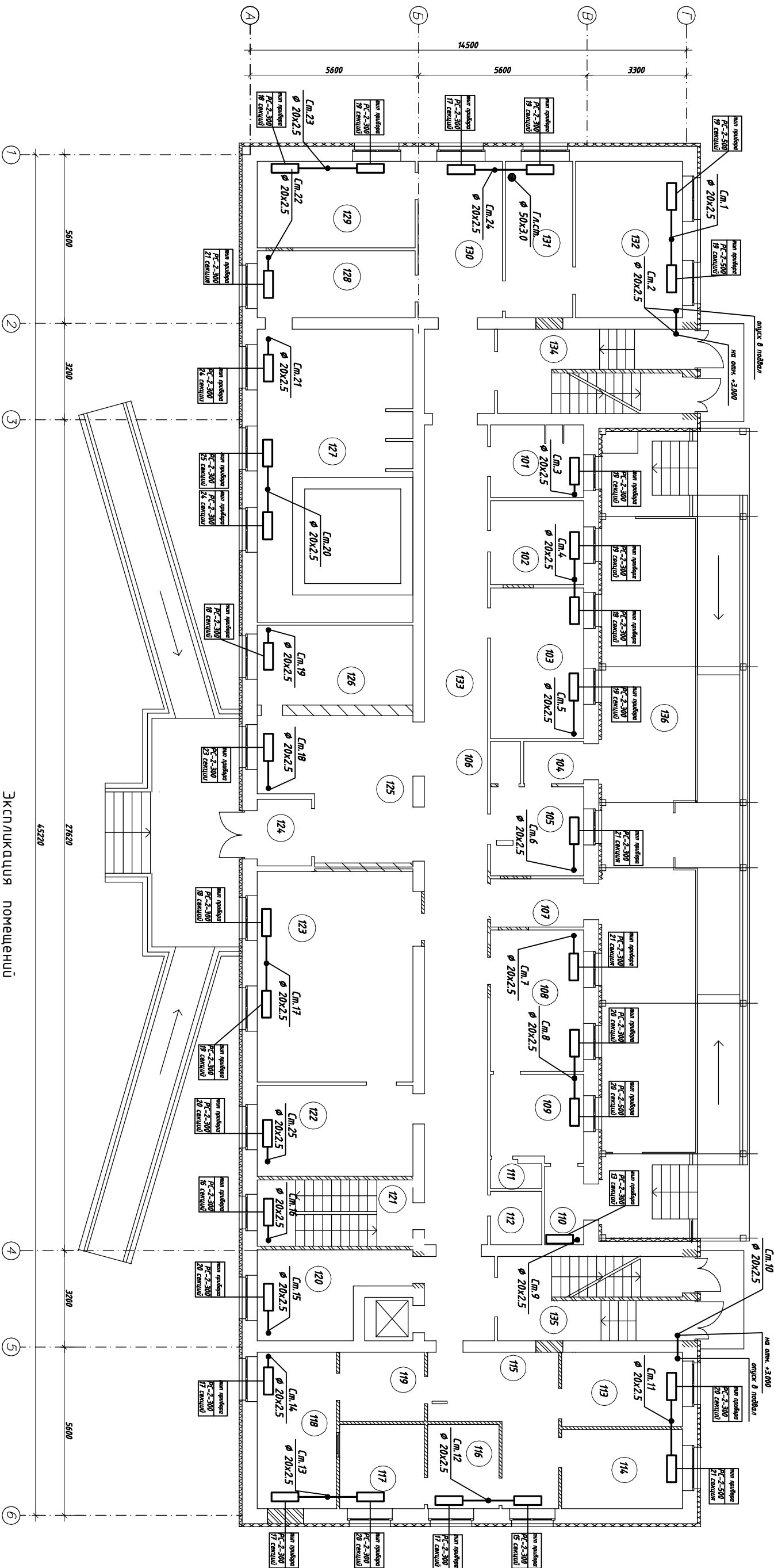


ПЛАН 1 ЭТАЖА



ЭКСПЛУАТАЦИЯ ПОМЕЩЕНИЙ

Номер помещения	Наименование	Площадь, м <sup>2</sup>	Кат. помещения	Номер помещения	Наименование	Площадь, м <sup>2</sup>	Кат. помещения	Номер помещения	Наименование	Площадь, м <sup>2</sup>	Кат. помещения
101	Санузел для маломобильной гр.	7,5		113	Кабинет начальника холмадела	9,9		125	Вестибюль	21,9	
102	Каждой ддор, индентаря	8,7		114	Кабинет гландной медестры	10,6		126	Гардероб	15,6	
103	Кабинет прудена маломобильной гр.	15,5		115	Коридор	16,4		127	Басейн	50,4	
104	Тандур	2,8		116	Пруден нестерильного материсада	6,7		128	Раздевальня для басейна	11,7	
105	Кабинет кушечный	9,2		117	Мячняя	7,9		129	Кабинет массажа	15,2	
106	Санузел	1,4		118	Стерилизационная	13,7		130	Холл для оидыха	13,9	
107	Тандур	5		119	Помещене хранения и выдачи стерильного материсада	6,5		131	Прудення	11,7	
108	Филитр	14,6		120	Добрачеый пруден	12		132	Кабинет ал. врача	18,6	
109	Бакс	8,7		121	Технологическая лестница	11,4		133	Коридор	71,7	
110	Тандур бакса	3,4		122	Комната врачей и медестер вывоза на дом	15,7		134	Лестничная клетка	14,6	
111	Санузел бакса	1,5		123	Регистрационная со справочным	36,3		135	Лестничная клетка	14,6	
112	Санузел для посетителей	3		124	Тандур	4		136	Надес для колясок	63,8	

- Примечание:**
1. трубопроводы системы отопления условно обозначены от стен;
  2. трубопроводы в местах пересечения перекрытий, вентранных стен и перегородок следует прокладывать в гильзах из негорючих материалов;
  3. края гильзы должны быть на одном уровне с поверхностью стен, перегородок и помолков, но на 30 мм выше поверхности чистого пола;
  4. **заделку зазоров и отверстий в местах прокладки трубопроводов следует предусматривать** негорючими материалами, обеспечивая нормированный предел огнестойкости;
  5. изоляцию трубопроводов следует предусматривать по индивидуальным теплотехническим из минеральной ваты (ГОСТ 222208-2003);
  6. прудоры на лестничных клетках расположить в нишах стен.

Изм.				Кат. гр.		Лист № дж.		Подп.		Дата	
Гл. констр.				Корвчковой							
Разработ.				Степанов							
Пробердил				Подвал							
Начитр.				Степанов							
<b>135/08 (ПСД) - 08</b>										<b>ГУ "ТТО КРУС ДЭМ"</b>	
<b>Капитальный ремонт детской поликлиники №29 по адресу: г. Москва ул. Амурская, в. 62А</b>										Страница	
Отопление: План первого этажа										Лист	
000 "СК СТРОЙДЕТАЛЬ"										3	
Копировал										Листов	