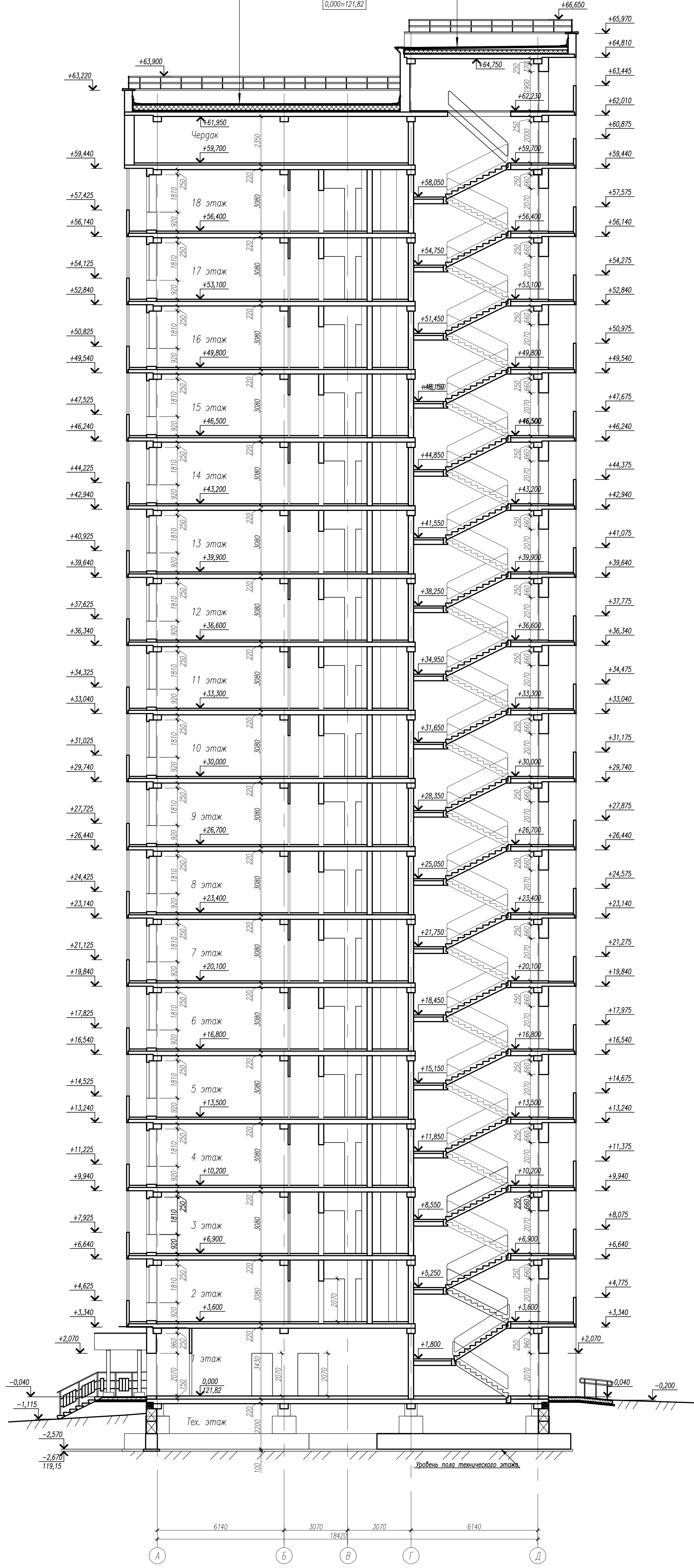


Линолеум ТКП	1 слой
Линолеум ХПП	1 слой
Праймер - раствор битума в керосине (1:3)	1 слой
Слойка из цементно-песчаного раствора М150	40
с армированием сеткой 3Вр-1-100/3Вр-1-100	
Керамзитовый гравий 800кг/куб.м	20+190
Плита ПСБ-С-35 ГОСТ 15588-86	50
Линолеум ХПП	1 слой
Слойка из цементно-песчаного раствора М150	20
с армированием сеткой (см. разрез 3Г)	
Плита железобетонная	220

Линолеум ТКП	1 слой
Линолеум ХПП	1 слой
Праймер - раствор битума в керосине (1:3)	1 слой
Слойка из цементно-песчаного раствора М150	40
с армированием сеткой 3Вр-1-100/3Вр-1-100	
Керамзитовый гравий 800кг/куб.м	20+210
Плита ПСБ-С-35 ГОСТ 15588-86	130
Линолеум ХПП	1 слой
Слойка из цементно-песчаного раствора М150	20
с армированием сеткой (см. разрез 3Г)	
Плита железобетонная	220

Разрез 1-1

0,000=121,82



1. Толщина пола первого этажа 150 мм. На остальных этажах принята условно 100мм. Фактическую толщину пола см. экспликация полов.

Имя и фамилия	Вариант
Логин и дата	

Страница	Лист	Листов