

Условные обозначения

- Внутренний блок кондиционера настенного типа
- Наружный блок кондиционера
- Фреоновод
- Дренажный трубопровод

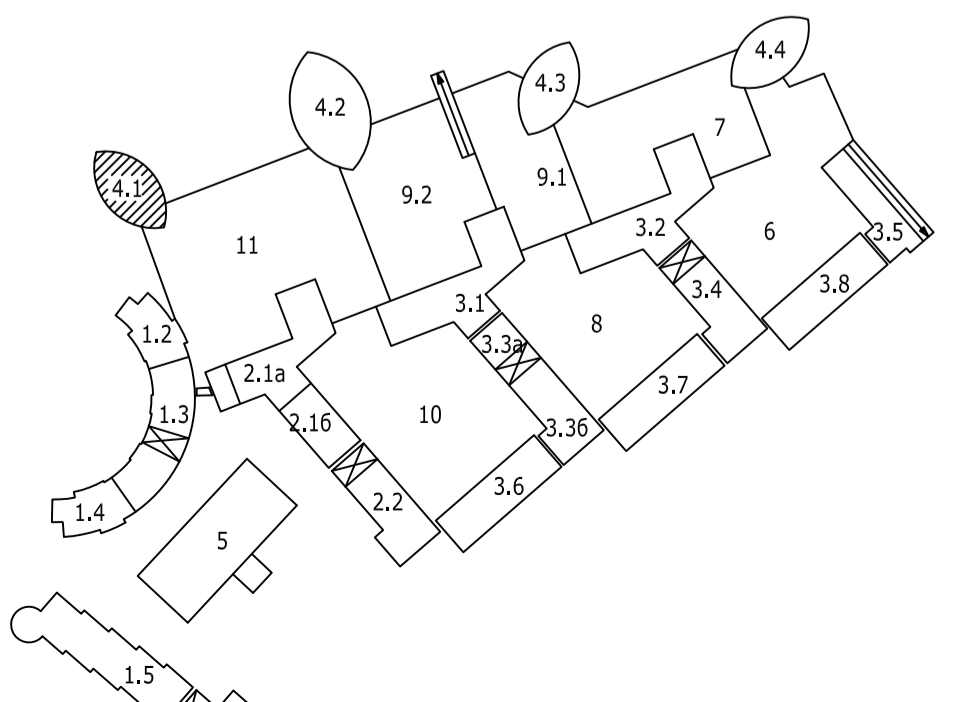
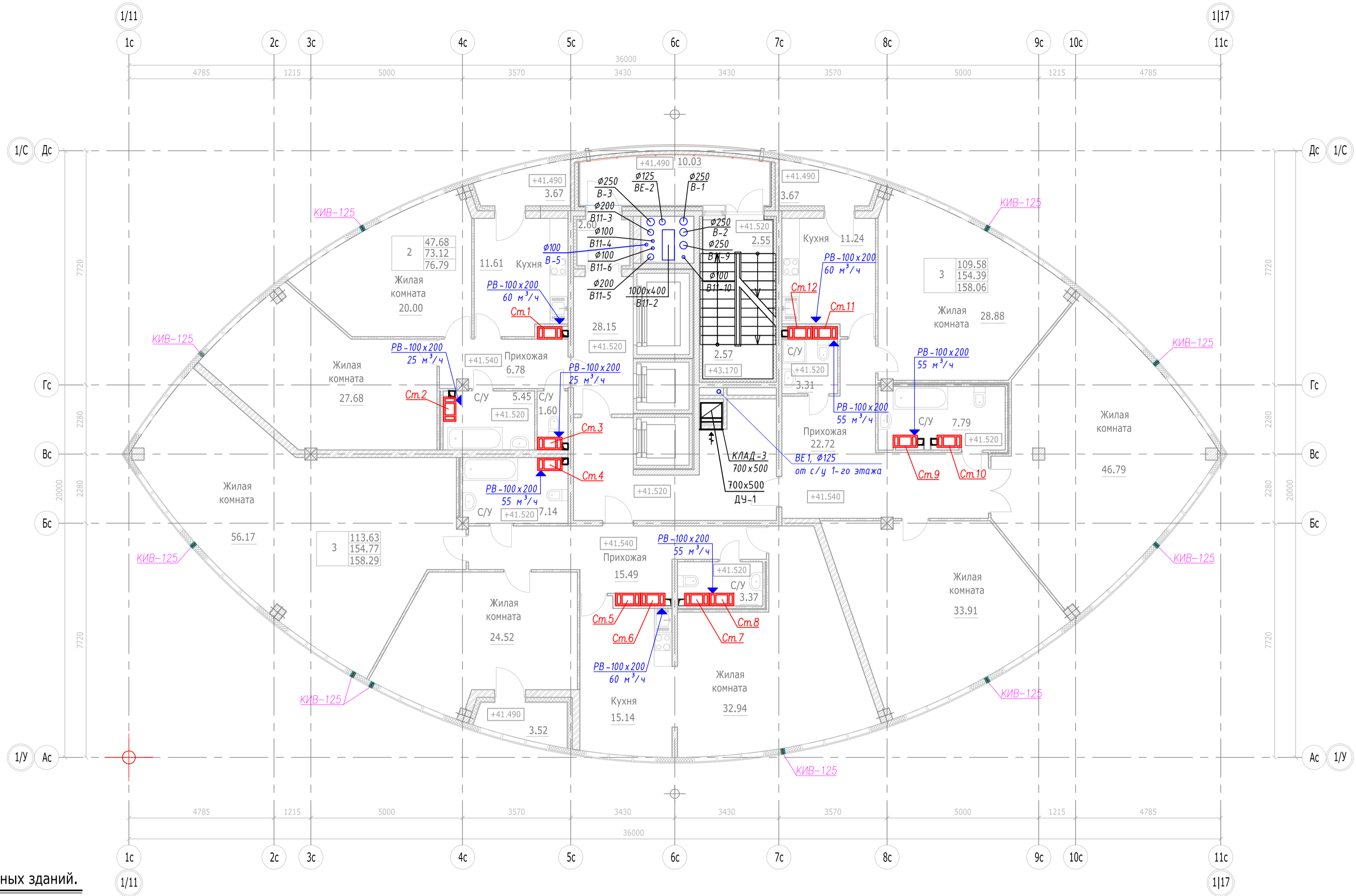
Примечание :

- Фреоноводы заизолировать тепловой изоляцией
- * - Отвод конденсата от внутренних блоков кондиционеров осуществить в кан. стояки через сифоны.

Для подключения дренажных трубопроводов к системе канализации предусмотреть

| | | | | | | | |
|---------|---------|------|--------|-------|---|---|------|
| | | | | | 35-УИС-15-Вулкан-4.1-ХС | | |
| | | | | | г.Санкт-Петербург, Петроградский р-н, ул.Пионерская, д.50 | | |
| Изм. | Кол.уч. | Лист | № док. | Подп. | Дата | | |
| ГИП | Шарыгин | | | | 12.15 | | |
| Разраб. | Буряк | | | | 12.15 | | |
| | | | | | | Комплекс жилых и общественных зданий. Корпус 4.1 | |
| | | | | | | Стадия | Лист |
| | | | | | | Р | 7 |
| | | | | | | Листов | |

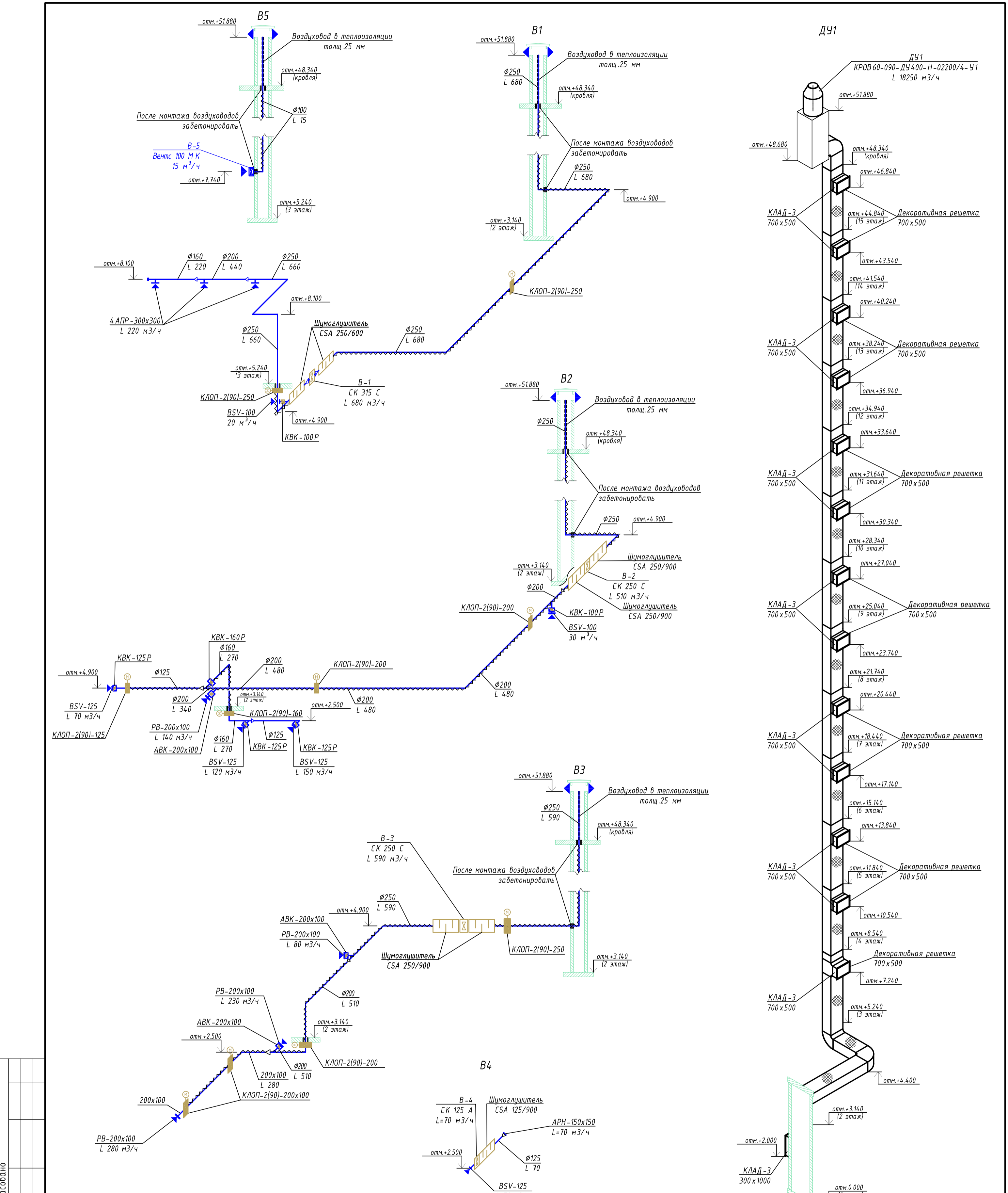
| | |
|--------------|--|
| Согласовано | |
| Подп. и дата | |
| Взам. инв. № | |
| подл. | |



КИВ-125 - Клапан инфильтрации воздуха

| | |
|--------------|--|
| Согласовано | |
| Взам. инв. № | |
| Подп. и дата | |
| Исполн. | |

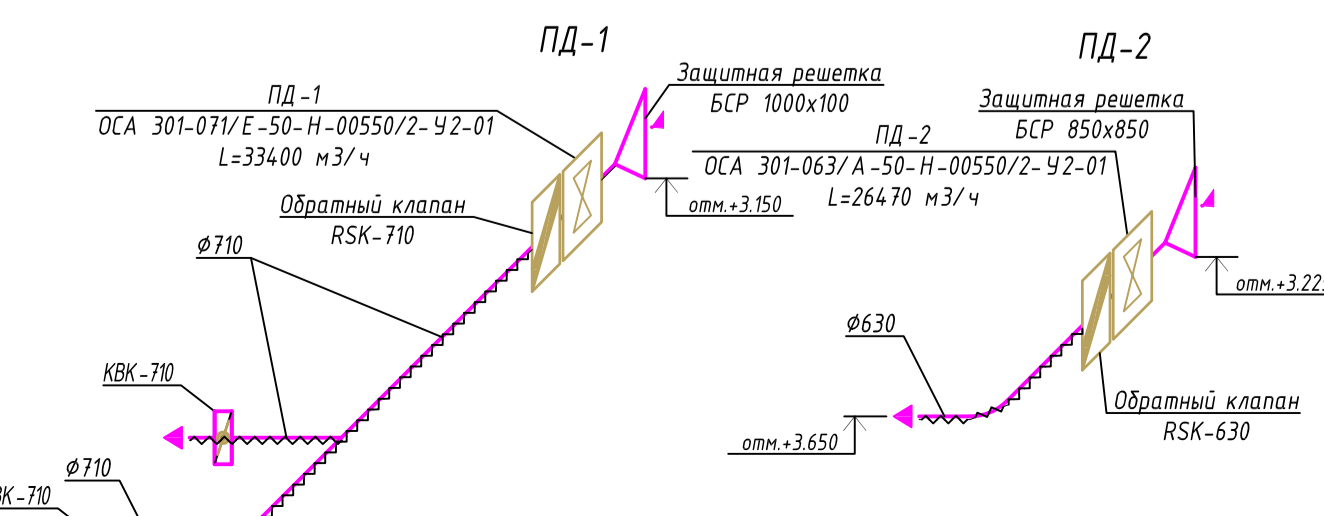
| | | | | | |
|--|----------|------|--------|--------|------|
| 35-УИС-15-Вулкан-4.1-ОВ 2 | | | | | |
| г. Санкт-Петербург, Петроградский р-н, ул. Пионерская, д. 50 | | | | | |
| Изм. | Кол. уч. | Лист | № док. | Подп. | Дата |
| ГИП | Шарыгин | | | | |
| Разраб. | Бобров | | | | |
| Комплекс жилых и общественных зданий Корпус 4.1 | | | | Стадия | Лист |
| | | | | P | 10 |
| | | | | | 14 |



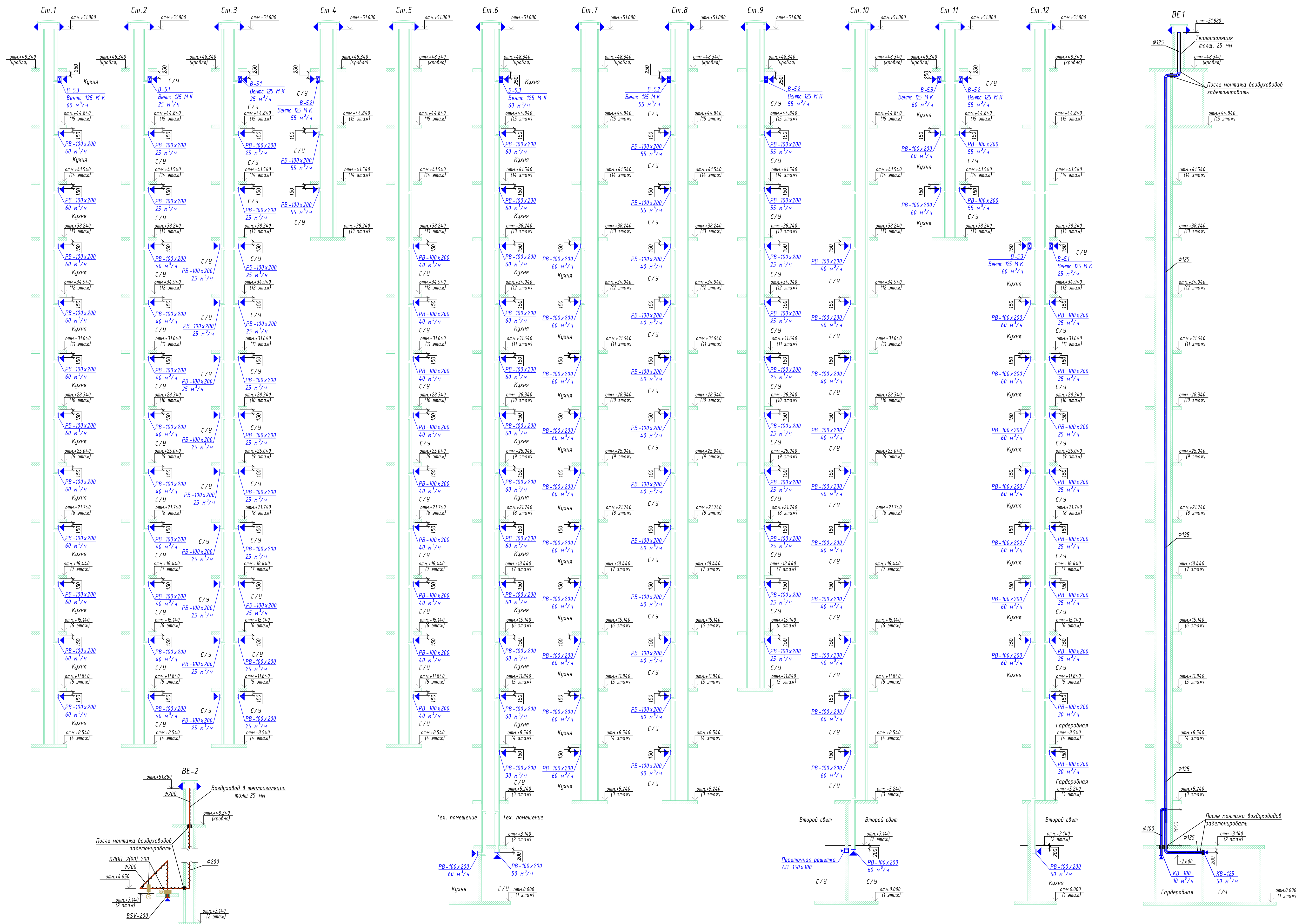
Согласовано

| | |
|---|--------------|
| № | Взам. инв. № |
| № | Подп. и дата |
| № | подл. |

- Условные обозначения:**
- воздуховод, покрытый огнезащитной изоляцией, толщиной 8 мм, фольгированной (МБОР-ВФ);
 - клапан обратный;
 - вроссель-клапан;
 - вентилятор осевой;
 - клапан огнезадерживающий;
 - шумоглушитель;



| | | | | | |
|---|----------|------|--------|--------|------|
| 35- УИС-15- Вулкан-4.1-ОВ2 | | | | | |
| г. Санкт-Петербург, Петроградский р-н, ул. Пионерская, д.50 | | | | | |
| Изм. | Кол. уч. | Лист | № док. | Подп. | Дата |
| ГИП | Шарыгин | | | | |
| Разраб. | Бобров | | | | |
| Комплекс жилых и общественных зданий Корпус 4.1 | | | | Стадия | Лист |
| | | | | Р | 14 |
| | | | | 14 | 14 |



Создано
Взл. шифр №
пол. План. и дата

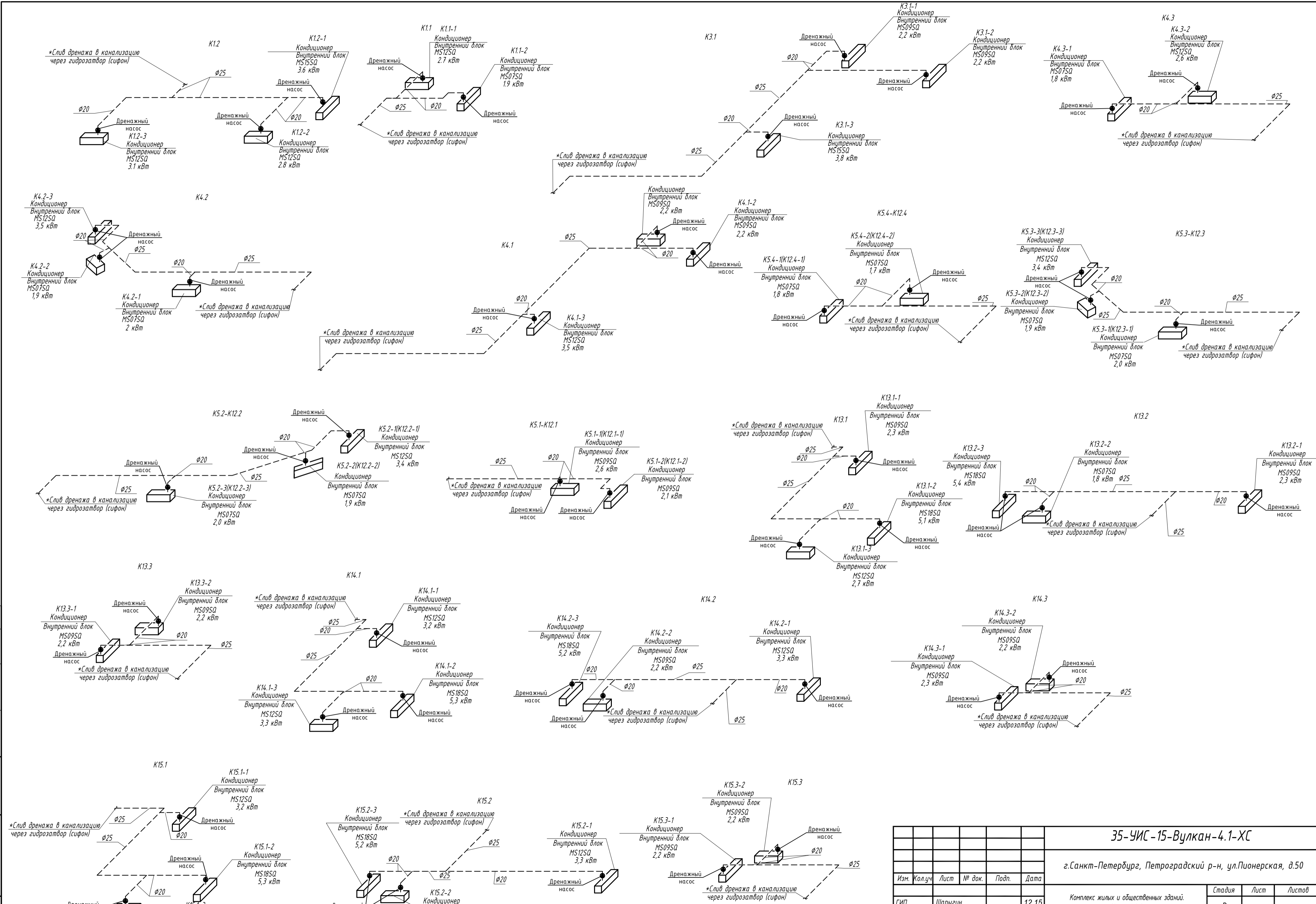
35- УИС -15- Вулкан -4.1- ОВ 2

г. Санкт-Петербург, Петроградский р-н, ул. Лионерская, д. 50

Комплекс жилых и общественных зданий
Корпус 4.1

Стадия Лист Листов
Р 13 14

| Изм. | Кол. уч. | Лист | № док. | Подп. | Дата |
|------|----------|---------|--------|-------|------|
| ГИП | Разработ | Шарыгин | Бобров | | |



Согласовано

| | | |
|--------------|--------------|--|
| Подп. и дата | Взам. инв. № | |
| | | |
| Подп. | | |

35-УИС-15-Вулкан-4.1-ХС

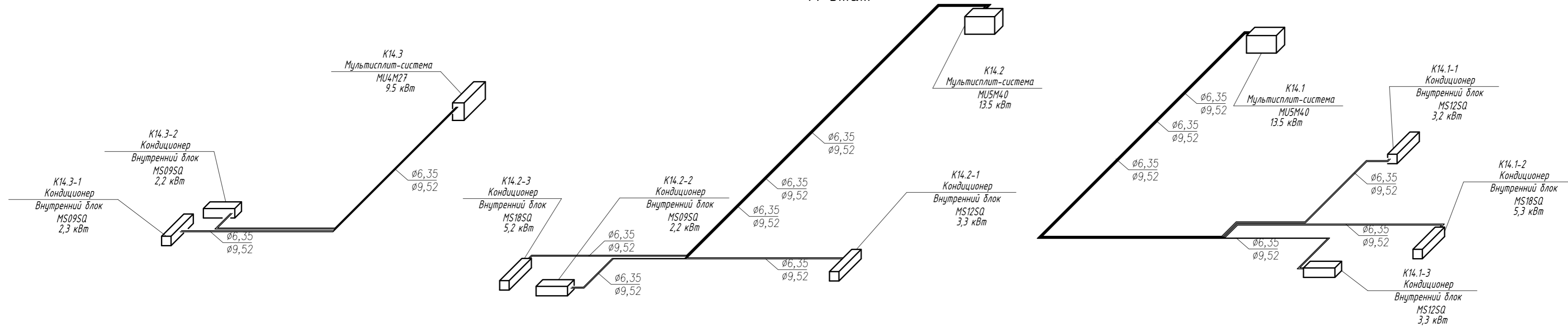
г.Санкт-Петербург, Петроградский р-н, ул.Пионерская, д.50

| | | | | | |
|---------|---------|------|--------|-------|-------|
| Изм. | Кол.уч | Лист | № док. | Подп. | Дата |
| ГИП | Шарыгин | | | | 12.15 |
| Разраб. | Буряк | | | | 12.15 |

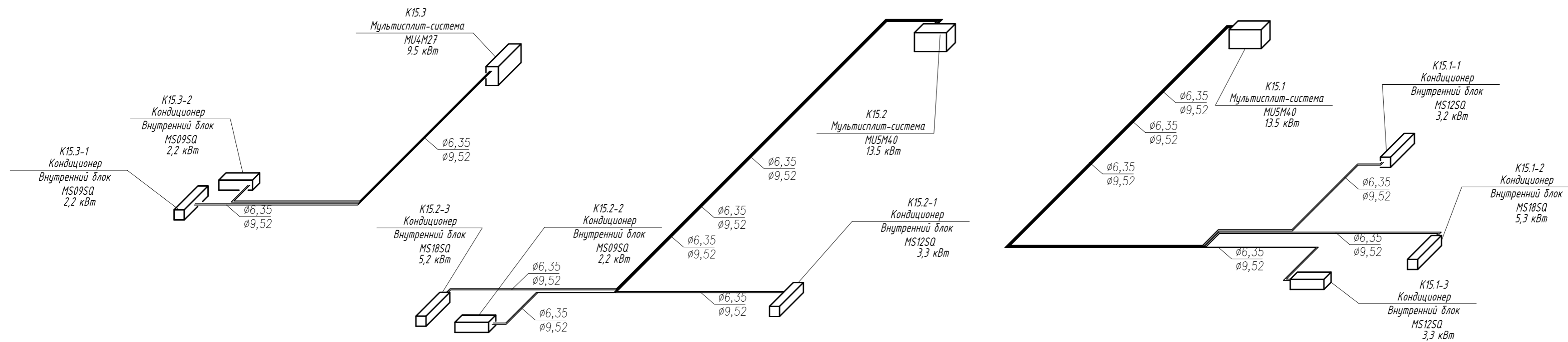
| | | |
|--------|------|--------|
| Стadia | Лист | Листов |
| Р | 12 | |

Комплекс жилых и общественных зданий.
Корпус 4.1

14 этаж



15 этаж



Согласовано

| | |
|---|--------------|
| № | Взам. инв. № |
| № | Подп. и дата |
| № | подп. |

| | | | | | | | | | |
|---------|---------|------|--------|-------|---|---|--------|------|--------|
| | | | | | 35-УИС-15-Вулкан-4.1-ХС | | | | |
| | | | | | г.Санкт-Петербург, Петроградский р-н, ул.Пионерская, д.50 | | | | |
| Изм. | Колуч. | Лист | № док. | Подп. | Дата | Комплекс жилых и общественных зданий. Корпус 4.1 | Стадия | Лист | Листов |
| ГИП | Шарыгин | | | | 12.15 | | Р | 11 | |
| Разраб. | Буряк | | | | 12.15 | | | | |