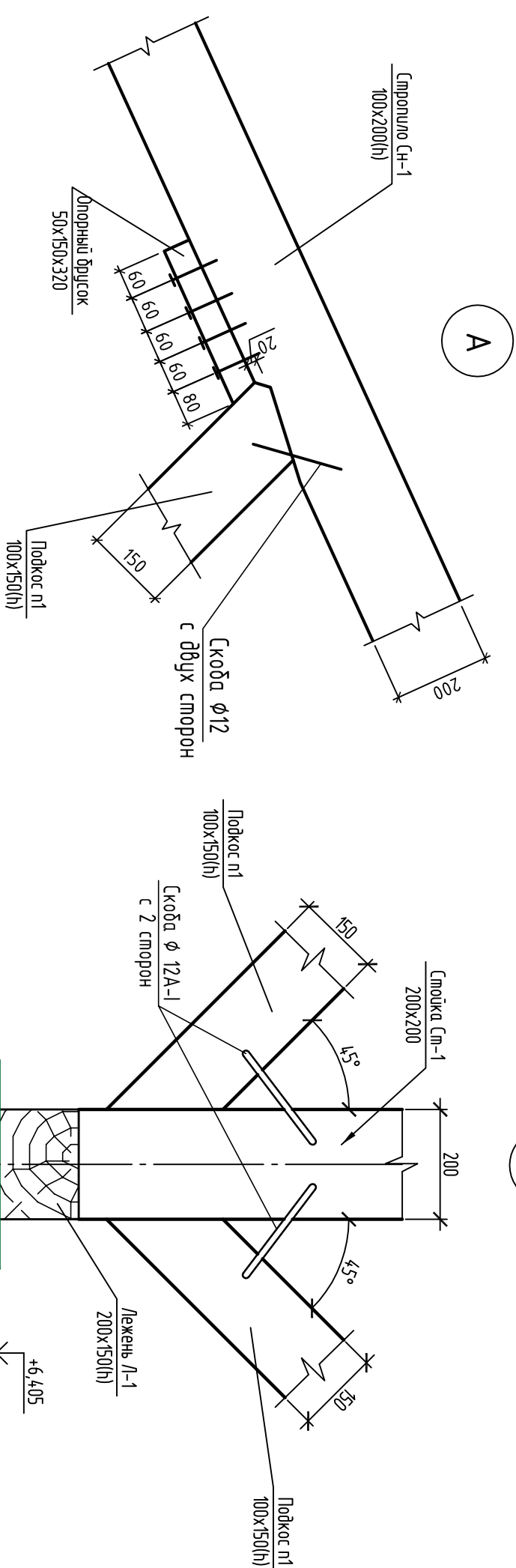
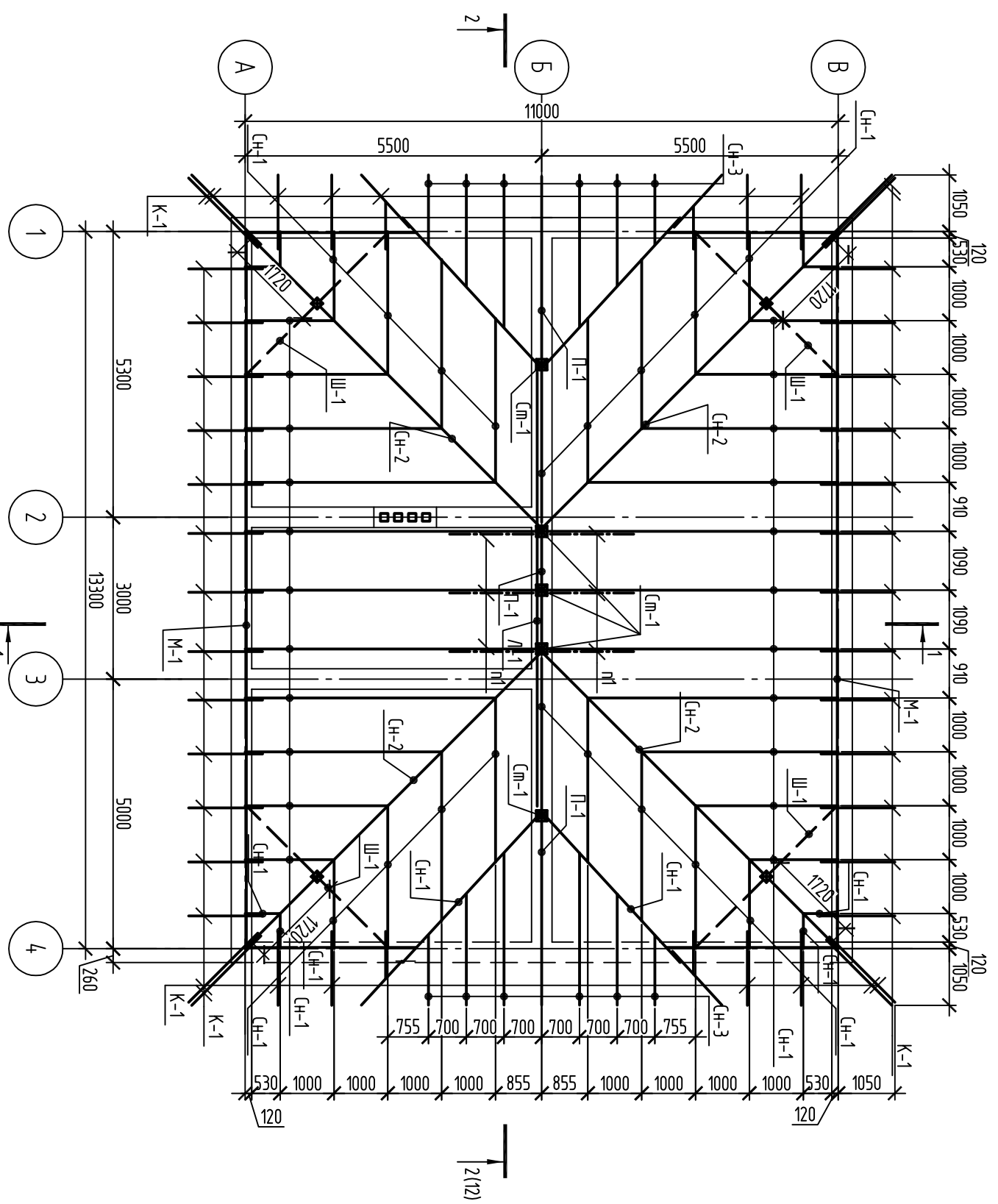


Схема стропильной конструкции



Спецификация элементов к схеме стропильных конструкций

Поз.	Обозначение	Наименование	Кол. ед.	Масса, кг	Примечание
К-1	ГОСТ 8486-86	брус 50x150(н)	0,5694		м ³
М-1	ГОСТ 8486-86	брус 50x150(н)	0,882		м ³
Г-1	ГОСТ 8486-86	брус 100x200(н)	3,364		м ³
Л-1	ГОСТ 8486-86	брус 50x200(н)	0,2571		м ³
n1	ГОСТ 8486-86	брус 50x150(н)	0,099		м ³
Г-2	ГОСТ 8486-86	брус 50x150(н)	0,2034		м ³
Г-3	ГОСТ 8486-86	брус 100x200(н)	0,866		м ³
П-1	ГОСТ 8486-86	брус 100x200(н)	0,187		м ³
Ш-1	ГОСТ 8486-86	брус 200x200(н)	0,3308		м ³
	ГОСТ 8486-86	Шпренгель Ш-1	4		шт
	ГОСТ 8486-86	Обрешетка(доска) 50x30	3,95		м ²
	ГОСТ 8486-86	Металлочерепица	24,314		м ²
	ГОСТ 8486-86	Доборные элементы			
	ГОСТ 8486-86	накладка 30x10x125 мм	0,0015		м ³
	ГОСТ 8486-86	опорный брус 50x50x200 мм	0,019		м ³
	ГОСТ 8486-86	опорный брус 50x50x320 мм	0,05		м ³

1. Общие указания смотри на листе 12.

-Металлочерепица
-Обрешетка из доски - 30x150мм
-Слопильная нога - 100x250 (н)/100x200

- цементно-песчаная стяжка М100
- армированная сетка СВ-1 100x100 - 40 мм
- гидроизоляция ТЕХНОРЧФ В50 по ТУ 5762-010-74.82.81-2012 - 50мм
- теплоизоляция ТЕХНОРЧФ Н35 по ТУ 5762-010-74.82.81-2012 - 120мм
- пароизоляция - двойной материал "Барризолем ТПТ"
- глина перекрытия - 220мм

Согласовано		
Инв. № подл.	Подп. и дата	Взам. инв. №

Изм.	Кол. уч.	Лист	№ док.	Подп.	Дата	Статус	Лист	Листов
Разработ								

