

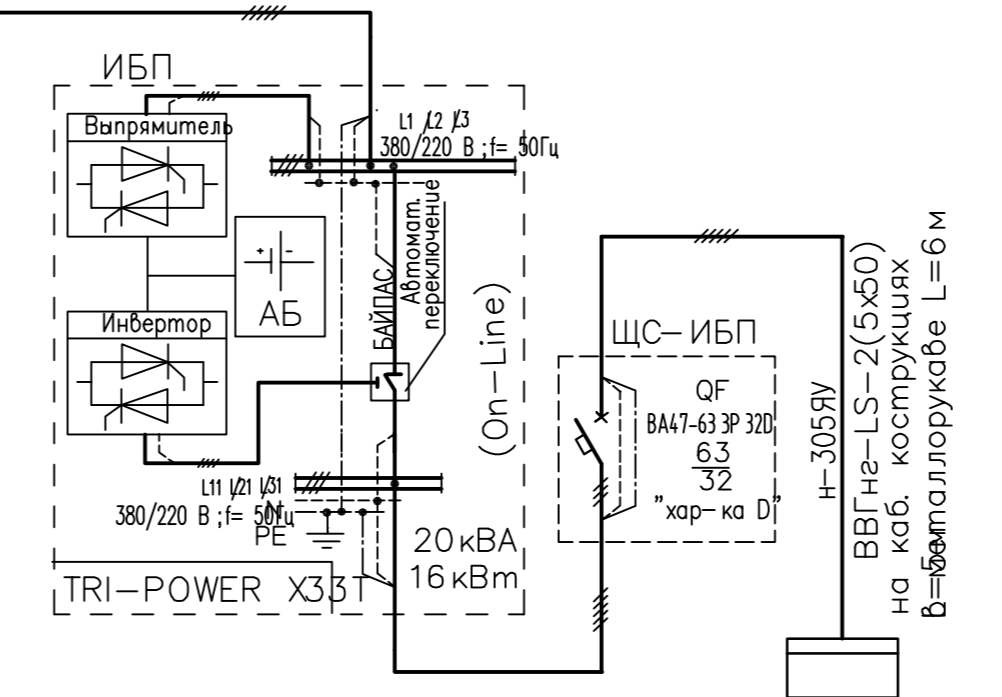
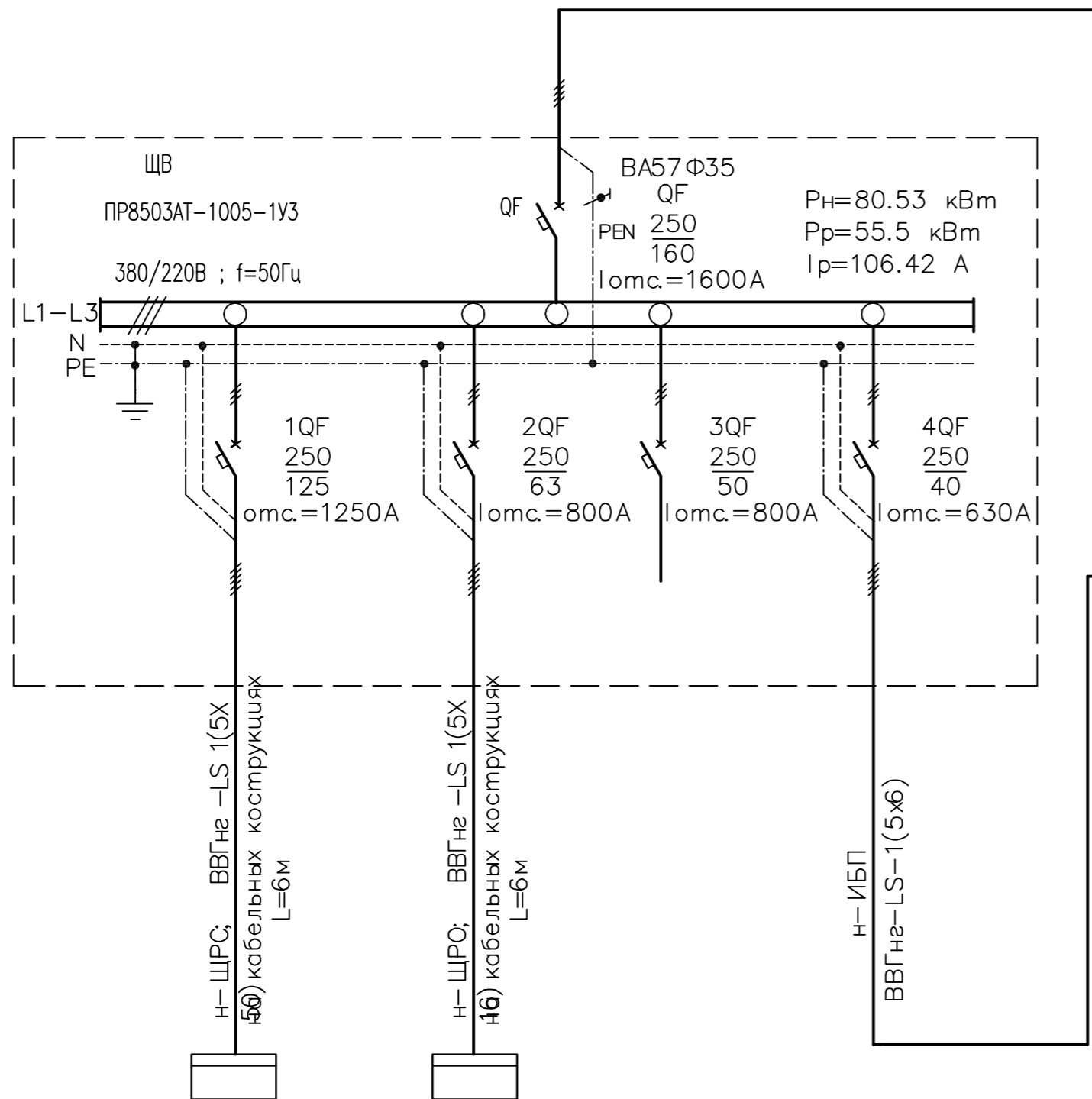
Данные питающей сети

Распределительный пункт	Аппарат ввода	Обознач. Тип Ном.ток авт.выкл.(А)
	Автомат. выкл.	Ном.ток расцеп.(А) Ток отсечки (А)
Обозначение		
Установленная мощность (кВт)		
Расчетная мощность (кВт)		
Расчетный ток (А)		
Аппарат отходящей линии	Выключатель автомат.	Обознач. Тип Ном. ток авт.выкл.(А)
	Выключатель дифференц.(УЗО)	Ном.ток расцеп.(А) Ток отсечки (А)
Ток утечки (мА)		

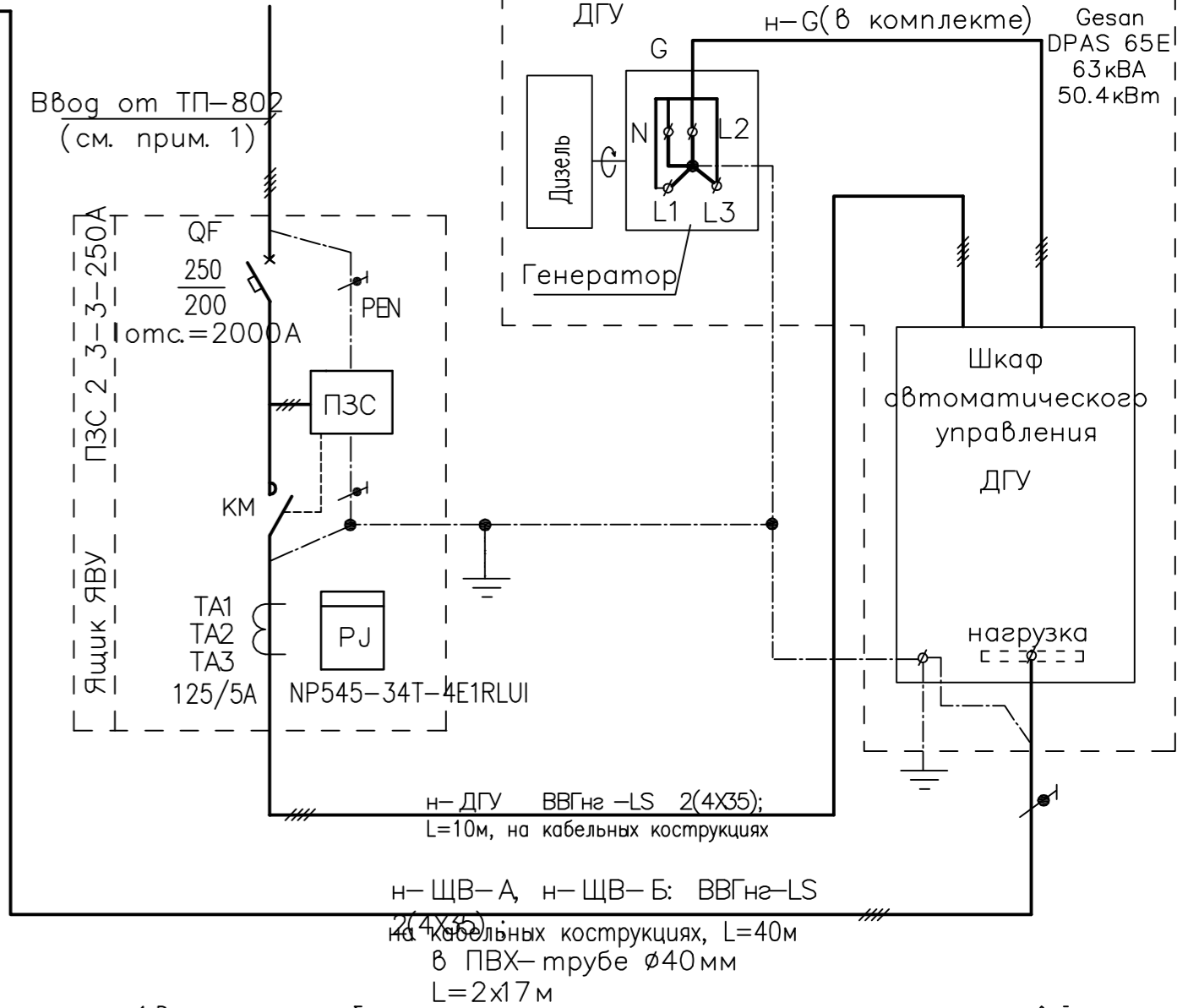
Маркировка проводника, марка и сечение проводника

Способ прокладки проводника

Электропроектировщик	Обозначения на плане	
	Номер по плану	
	Тип	
	Установленная мощность (кВт)	
	Ток	Ином.(А) / Iпуск.(А)
	Наименование технологического оборудования	
Номер чертежа		



ЩРС	ЩРО	Резерв	Ввод на источник бесперебойного питания ИБП	Источник бесперебойного питания ИБП	Ввод на ящик управления 305ЯУ	Ящик управления вентилятором дымоудаления 305ЯУ
PR8501AT-1073	PR8501AT-1062					
71.08	9.45					
91.32	15.1					
Щит распределительный силовой ЩРС	Щит распределительный освещения ЩРО					



- Вопрос электроснабжения решается с заказчиком после получения технических условий.
- При отсутствии основного питания запускается дизель-генераторная установка ДГУ в автоматическом режиме, обеспечивая тем самым вторую категорию электроснабжения комплекса. ДГУ устанавливается в шумозащитном кожухе со степенью защиты оболочки IP54 и устанавливается на улице.
- Т.к. вентилятор дымоудаления относится к первой категории надежности электроснабжения, то для его питания используется источник бесперебойного питания по схеме "On-Line".
- Прибор ПЗС 2 3-3-250А выполняет следующие виды защит:
  - от пониженного и повышенного напряжения;
  - перегрузки;
  - ограничение мощности;
  - от короткого замыкания.
 Диапазон уставок :  
 - на перенапряжение от 242В до 263В ± 1%;  
 - на пониженное напряжение от 163В до 198В ± 1%;  
 - ограничение тока(мощности) от 0,1I<sub>max</sub> до 1,05 I<sub>max</sub>.

33/10-ЭОМ					
Здание придорожного кафе					
Изм.	Кол.	Лист	№ док.	Подпись	Дата
Нач. отд.					
Разраб.					
Проверил					
Н. контр.					
Щит вводной ЩВ. Схема принципиальная однолинейная				Страница	Листов
				П	2