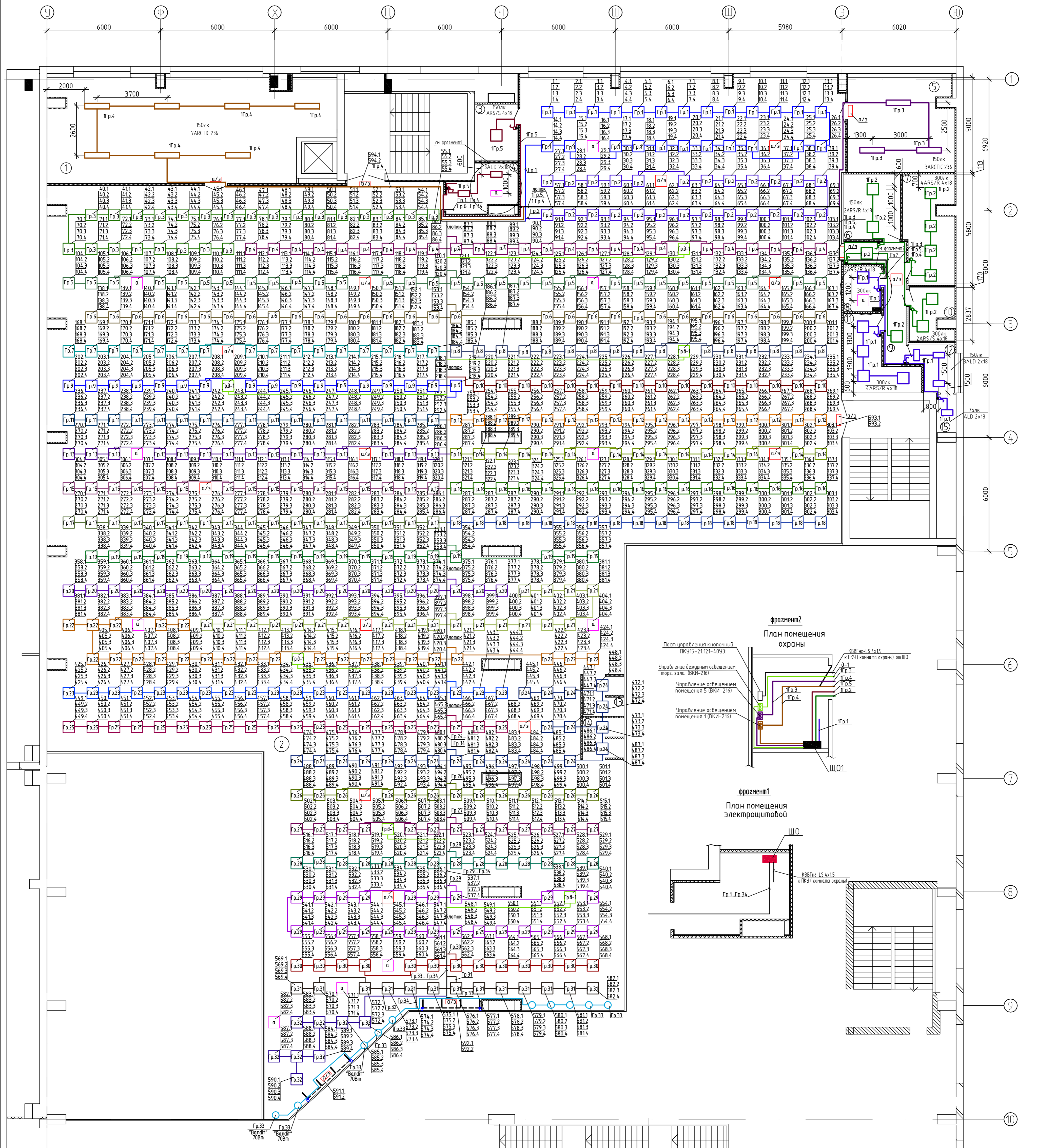


План магазина.



Экспликация помещений

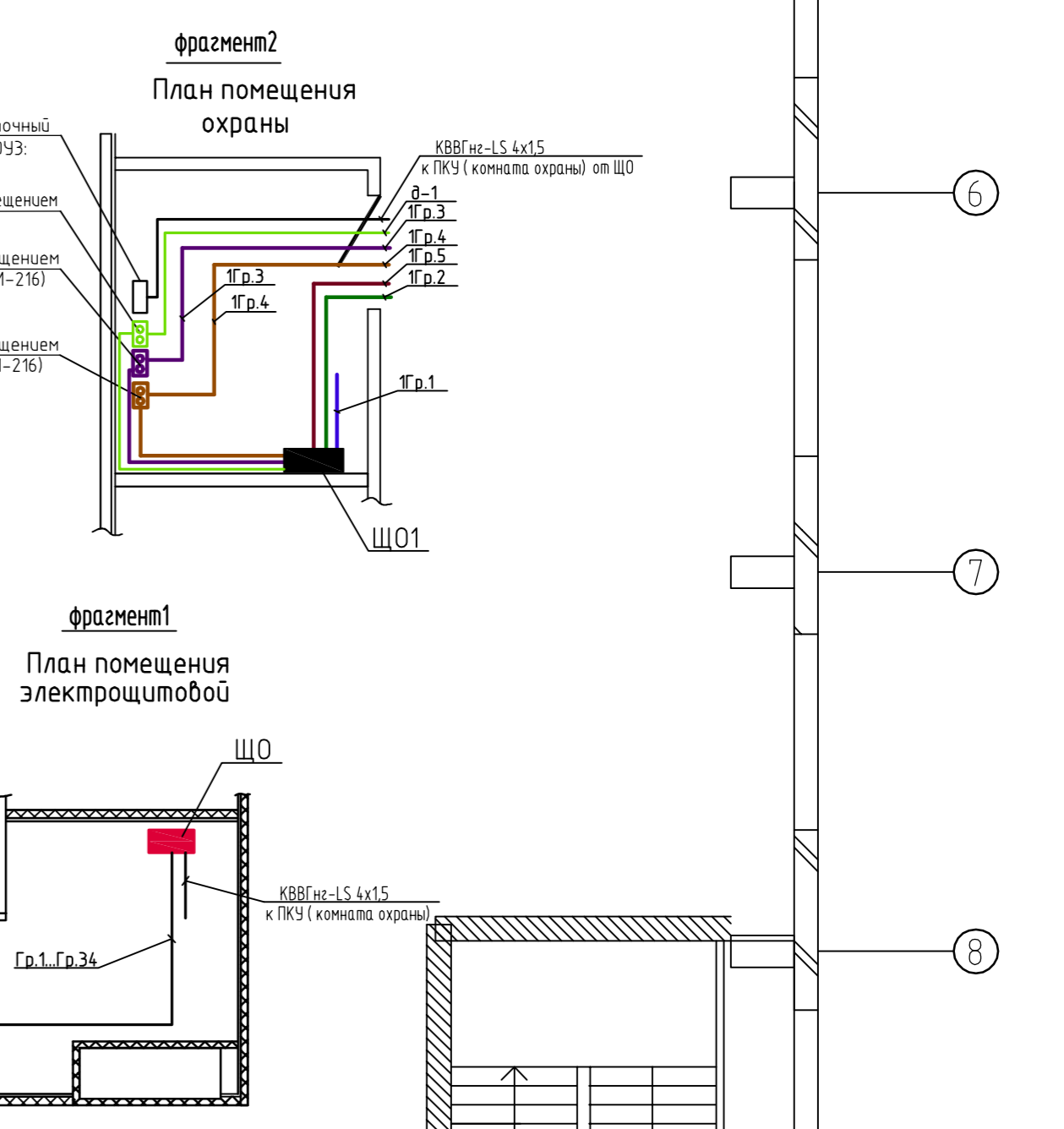
Номер помещ.	Наименование	Площадь, м кв	Кол-во помещений
1	Помещение для приема и подготовки товара к продаже	79.16	
2	Торговый зал	1477.76	
3	Гардероб на 4 места (мужской)	6.75	
4	Электрощитовая	7.66	
5	Помещение для приема и подготовки товара к продаже	27.92	
6	Гардероб на 10 места (женская)	10.35	
7	Кабинет управляющего	14.78	
8	Помещение охраны	4.80	
9	Коридор	10.30	
10	Касса - сервер	6.29	
11	Комната обслуживающего персонала	10.20	
12	Комната уборочного инвентаря	6.41	
13	Примерочные	4.64	

Номер помещ.	Наименование	Площадь, м кв	Кол-во помещений
14	Примерочные	4.64	
15	Техническое помещение	2.10	
Итого		1673.76	

Служебные обозначения:

- ⊗ - одноклавишный выключатель
- ⊙ - одноклавишный выключатель
- ⊕ - коробка электромагнитная
- ⊠ - светильники аварийной группы
- ⊠/з - светильники аварийно-эвакуационной группы
- ⊠/д - светильники дежурной группы

- При выполнении работ по прокладке электросетей руководствоваться чертежом принципиальной однолинейной схемы.
- Вся электропроводка выполняется кабелем ВВГнг-LS сечением 2х1,5, 2х2,5, 3х1,5, 3х2,5.
- В торговом зале и витринных помещениях кабель прокладывается скрыто за подшивным потолком в гофрированной трубе диаметром 20мм, в лотке.
- Трубы ПВХ должны иметь сертификат пожарной безопасности НПБ 246-97.
- Высота установки выключателей 0,9 от уровня чистого пола.
- Место установки светильников уточнить по месту.
- Управление освещением торгового зала осуществляется посредством установки магнитных пускателей, кнопки "пуск" - "стоп" расположены в помещении охраны.
- Управление освещением помещений 1,5 осуществляется дистанционно с комнаты охраны.
- Освещение торгового зала выполнено светильниками ARS/R 4x18, лампы Philips MASTER TL-D SUPER 80 18W/840 лампы Philips MASTER TL-D SUPER 80 18W/840. При монтаже предусмотреть для каждого светильника свой индивидуальный подрозетник.
- Освещение витринного ограждения выполнено светильниками BANDIT 70T "



78/12-ЭОМ

"Капремонт магазина-филиала ОАО "Детский мир - Центр", расположенного по адресу: г.Липецк, ул. Советская, в.66, ТРЦ "Европа".

Изм.	Кол. экз.	Лист	№ док.	Подп.	Дата
		13			

Нач. отд. Проверил. Выполнил. Н.контр.

План на отм. +5.400. Рабочее, дежурное освещение.

Копировал А1