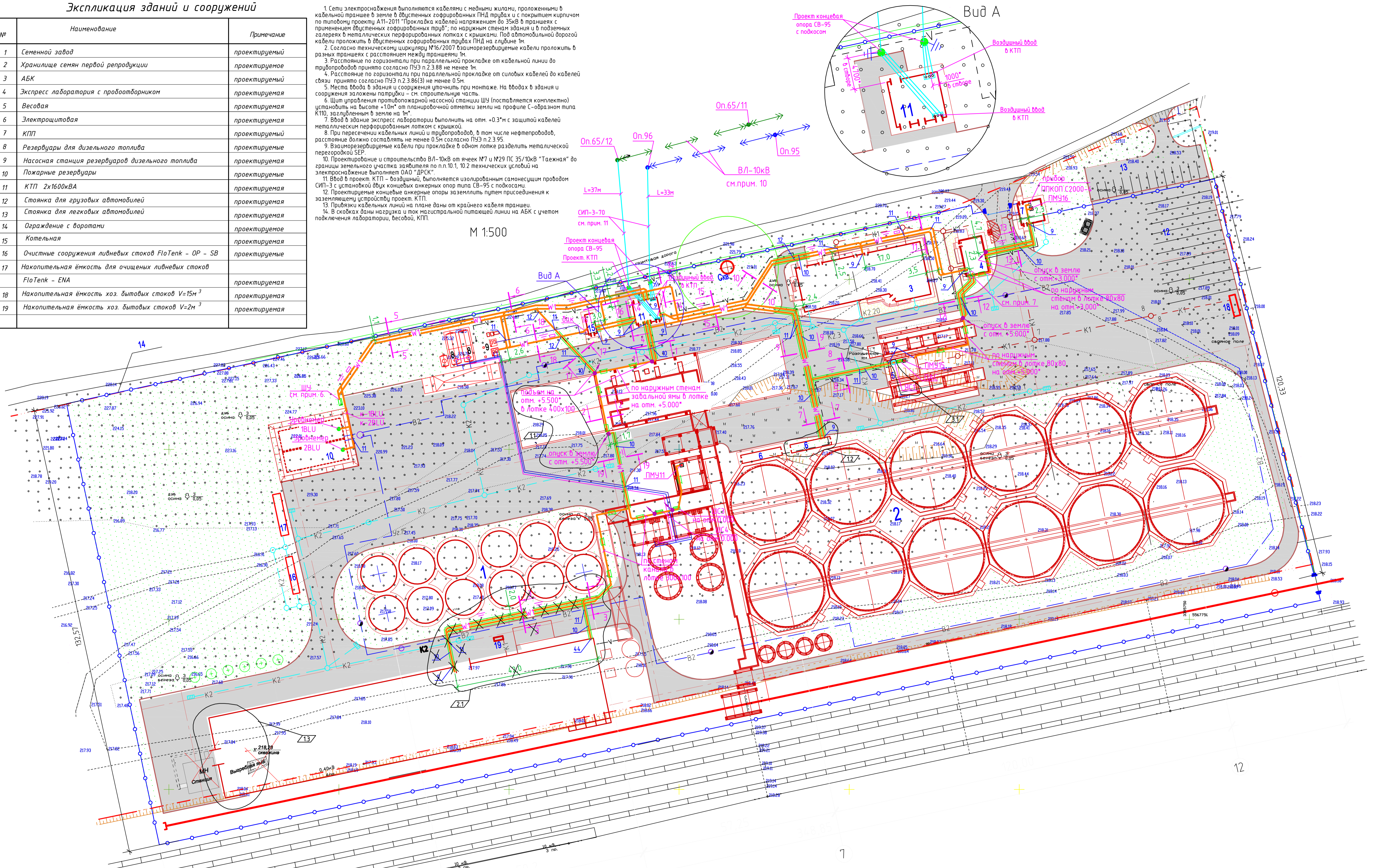


Экспликация зданий и сооружений

№	Наименование	Примечание
1	Семенной завод	проектируемый
2	Хранилище семян первой репродукции	проектируемое
3	АБК	проектируемый
4	Экспресс лаборатория с робототворником	проектируемая
5	Весовая	проектируемая
6	Электрощитовая	проектируемая
7	КПП	проектируемый
8	Резервуары для дизельного топлива	проектируемые
9	Насосная станция резервуаров дизельного топлива	проектируемая
10	Пожарные резервуары	проектируемые
11	КТП 2х1600кВА	проектируемая
12	Стоянка для грузовых автомобилей	проектируемая
13	Стоянка для легковых автомобилей	проектируемая
14	Ограждение с воротами	проектируемое
15	Котельная	проектируемая
16	Очистные сооружения ливневых стоков FloTeck - OP - SB	проектируемые
17	Накопительная ёмкость для очищенных ливневых стоков FloTeck - ENA	проектируемая
18	Накопительная ёмкость хоз. бытовых стоков V=15м ³	проектируемая
19	Накопительная ёмкость хоз. бытовых стоков V=2м ³	проектируемая

1. Сети электроснабжения выполняются кабелями с медными жилами, проложенными в кабельной траншее в земле в двустенных гофрированных ПНД трубах и с покрытием кирпичом по типовому проекту А11-2011 "Прокладка кабелей напряжением до 35кВ в траншеях с применением двустенных гофрированных труб"; по наружным стенам здания и в подземных галереях в металлических перфорированных лотках с крышками. Под автомобильной дорогой кабели проложить в двустенных гофрированных трубах ПНД на глубину 1м.
2. Согласно техническому циркуляру №16/2007 "Взаиморезервируемые кабели проложить в разных траншеях с расстоянием между траншеями 1м".
3. Расстояние по горизонтали при параллельной прокладке от кабельной линии до трубопроводов принято согласно ПУЭ п.2.3.88 не менее 1м.
4. Расстояние по горизонтали при параллельной прокладке от силовых кабелей до кабелей связи принято согласно ПУЭ п.2.3.86(3) не менее 0,5м.
5. Места вводов в здания и сооружения уточнить при монтаже. На вводах в здания и сооружения заложены патрубки - см. строительная часть.
6. Штат управления противопожарной насосной станции ШУ (поставляется комплексно) установить на высоте +10м* от планировочной отметки земли на профиле С-образном типа К110, заглубленным в землю на 1м*.
7. Ввод в здание экспресс лаборатории выполнить на отм. +0,3м с защитой кабелей металлическим перфорированным лотком с крышкой.
8. При пересечении кабельных линий и трубопроводов, в том числе нефтепроводов, расстояние должно составлять не менее 0,5м согласно ПУЭ п.2.3.95.
9. Взаиморезервируемые кабели при прокладке в одном лотке разделить металлической перегородкой СЕР.
10. Проектирование и строительство ВЛ-10кВ от ячеек №7 и №29 ПС 35/10кВ "Тажаня" до границы земельного участка заявителя по п.п.10.1, 10.2 технических условий на электроснабжение выполняет ОАО "ДРСК".
11. Ввод в проект КТП - воздушный, выполняется изолированным самонесущим проводом СИП-3 с установкой двух концевых анкерных опор типа СВ-95 с подкосами.
12. Проектируемые концевые анкерные опоры заземлить путем присоединения к заземляющему устройству проект. КТП.
13. Привязки кабельных линий на плане даны от крайнего кабеля траншеи.
14. В скобках даны нагрузка и ток магистральной питающей линии на АБК с учетом подключения лаборатории, весовой, КПП.



М 1:500

УСЛОВНЫЕ ГРАФИЧЕСКИЕ ИЗОБРАЖЕНИЯ

	Граница участка		прокладка электрокабелей в траншее в земле с покрытием кирпичом
	Проезды, площадки		прокладка электрокабелей в траншее в земле в трубе в двустенной гофрированной ПНД трубе
	Газон		прокладка электрокабеля в металлическом лотке по прямым, стене забальной ямы
	Тротуары		Здания и сооружения

46/13-ЭС					
Семенной завод по адресу: Амурская область, Октябрьский район, в 15км на северо-запад от с. Екатеринославка					
Изм.	Кол.чт.	Листы	№ док.	Подп.	Дата
3	1	-	166-14		11.14
2	1	-	150-14		10.14
1	3	-	124-14		07.14
Разраб.	Чикин				03.14
Проверил					
Н.контр.					

Создано: 11.14
Взам. инв. №:
Подп. и дата:
Инв. № подл.