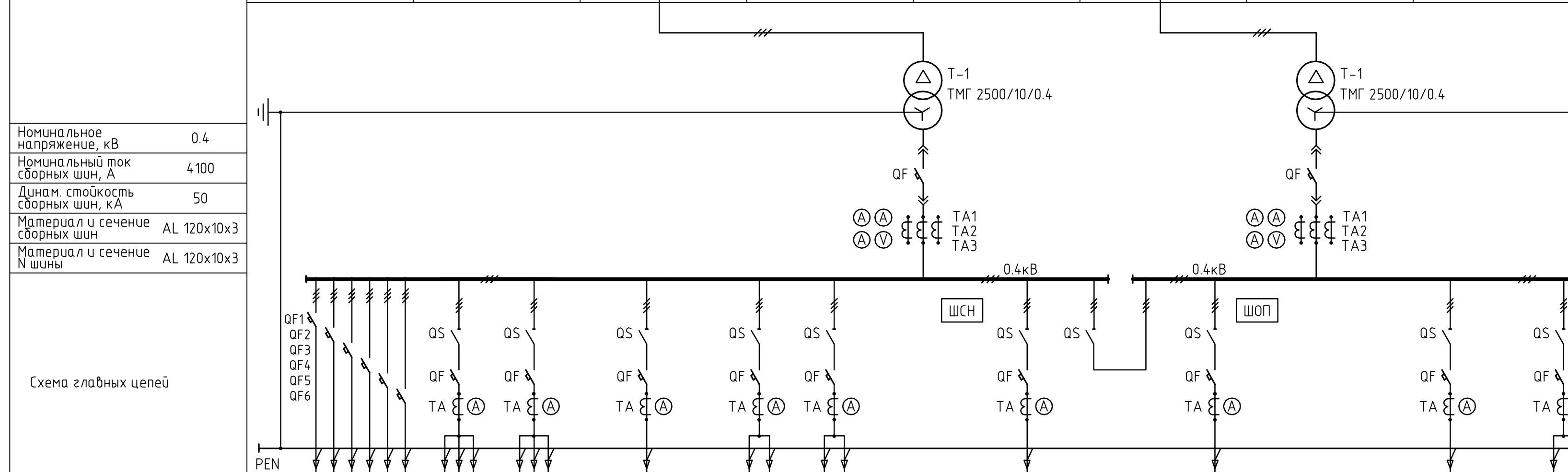
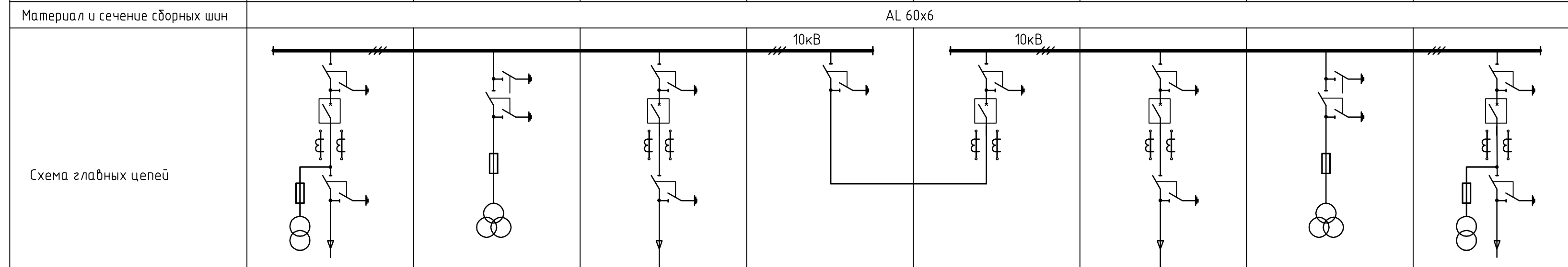


Номер камеры по плану	№1	№2	№3	№4	№5	№6	№7	№8
Назначение камеры	Ввод №1	Линия к тр-ру напряжения	Линия к тр-ру №1	Секцион. разъед.	Секцион. выкл.	Линия к тр-ру №2	Линия к тр-ру напряжения	Ввод №2
Коммутационный аппарат	ВВ/TEL-10-20/1000 У2	РВЗ 10/630	ВВ/TEL-10-20/1000 У2	-	ВВ/TEL-10-20/1000 У2	ВВ/TEL-10-20/1000 У2	РВЗ 10/630	ВВ/TEL-10-20/1000 У2
Шинный разъединитель	РВЗ 10/630	-	РВЗ 10/630	РВЗ 10/630	РВЗ 10/630	РВЗ 10/630	-	РВЗ 10/630
ТТ, тип, коэф. трансф.	ТОЛ-СЭЩ-10-11-05-400/5 У2	-	ТОЛ-СЭЩ-10-11-05-300/5 У2	-	ТОЛ-СЭЩ-10-11-05-400/5 У2	ТОЛ-СЭЩ-10-11-05-300/5 У2	-	ТОЛ-СЭЩ-10-11-05-400/5 У2
Тр-р напряжения, тип	ОЛС-СЭЩ-0.63/10-1 У2	З-ЭНОЛ-СЭШ-10 У2	-	-	-	-	З-ЭНОЛ-СЭШ-10 У2	ОЛС-СЭЩ-0.63/10-1 У2
Линейный разъединитель	РВЗ 10/630	-	РВЗ 10/630	-	-	РВЗ 10/630	-	РВЗ 10/630



Номинальное напряжение, кВ	0.4
Номинальный ток сборных шин, А	4100
Динам. стойкость сборных шин, кА	50
Материал и сечение сборных шин	AL 120x10x3
Материал и сечение N шины	AL 120x10x3

Номер панели по плану	№1	№2	№3	№4	№5	№6	№7	№8	№9	№10	№11	№12	№13	№14	№15			
Название панели	Линейная	Линейная	Линейная	Линейная	Линейная	Вводная	Линейная	Секционная	Линейная	Вводная	Линейная	Линейная	Линейная	Линейная	Линейная			
Назначение линии	резерв	Холодильное общехран. №1 (камеры 1-4) Ввод №1	Сервисное здание №1 Ввод №1	Холодильное общехран. №1 (камеры 5-16) Ввод №1	Резерв	Картофелехранилище №3 Ввод №1	Ввод №1	Установка компенсации реакт. мощн. УКМ1	Секционирование шин 0.4кВ	Установка компенсации реакт. мощн. УКМ2	Ввод №2	Холодильное общехран. №1 (камеры 5-16) Ввод №2	Картофелехранилище №1 Ввод №2	Резерв	Холодильное общехран. №1 (камеры 1-4) Ввод №2	Сервисное здание №1 Ввод №2	резерв	
Мощность, кВт	50	324	310	638		253					638	253		324	310		50	
Тип коммутационного аппарата	Автомат, тип ВА57Ф35	Автомат, тип ВА55-41	Автомат, тип ВА55-41	Автомат, тип ВА55-41	Автомат, тип ВА57-39	Автомат, тип ВА57-39	Автомат, тип Metasol AS-40E3	Автомат, тип ВА55-41	-	Автомат, тип ВА55-41	Автомат, тип Metasol AS-40E3	Автомат, тип ВА55-41	Автомат, тип ВА57-39	Автомат, тип ВА57-39	Автомат, тип ВА55-41	Автомат, тип ВА55-41	-	Автомат, тип ВА57Ф35
Номинальный ток расцепителя автомата, А	125	800	800	1000	630	630	4000	1000	-	1000	4000	1000	630	630	800	800	125	125
Тр-тор тока	-	Т-0.66 800/5	Т-0.66 800/5	Т-0.66 1000/5	Т-0.66 600/5	Т-0.66 600/5	ТШЛ-0.66 4000/5 0.5S	Т-0.66 1000/5	-	Т-0.66 1000/5	ТШЛ-0.66 4000/5 0.5S	Т-0.66 1000/5	Т-0.66 600/5	Т-0.66 600/5	Т-0.66 800/5	Т-0.66 800/5	-	-
Амперметр, шкала, А	-	0-800	0-800	0-1000	0-600	0-600	0-4000	0-1000	-	0-1000	0-4000	0-1000	0-600	0-600	0-800	0-800	-	-
Вольтметр, шкала, В	-	-	-	-	-	-	0-500	-	-	0-500	-	-	-	-	-	-	-	-

<b>32/13-ЭС</b>			
<b>Овощехранилище 40000 тонн в Грязинском районе, Липецкой области</b>			
Изм.	Кл.чч	Лист	№ док.
Разраб.	Чикин		
ГИП		Однолинейная схема электроснабжения. КТП 1	
Стадия	Лист	Листов	

Согласовано  
Инф. № подл.  
Подп. и дата  
Взам. инб. №